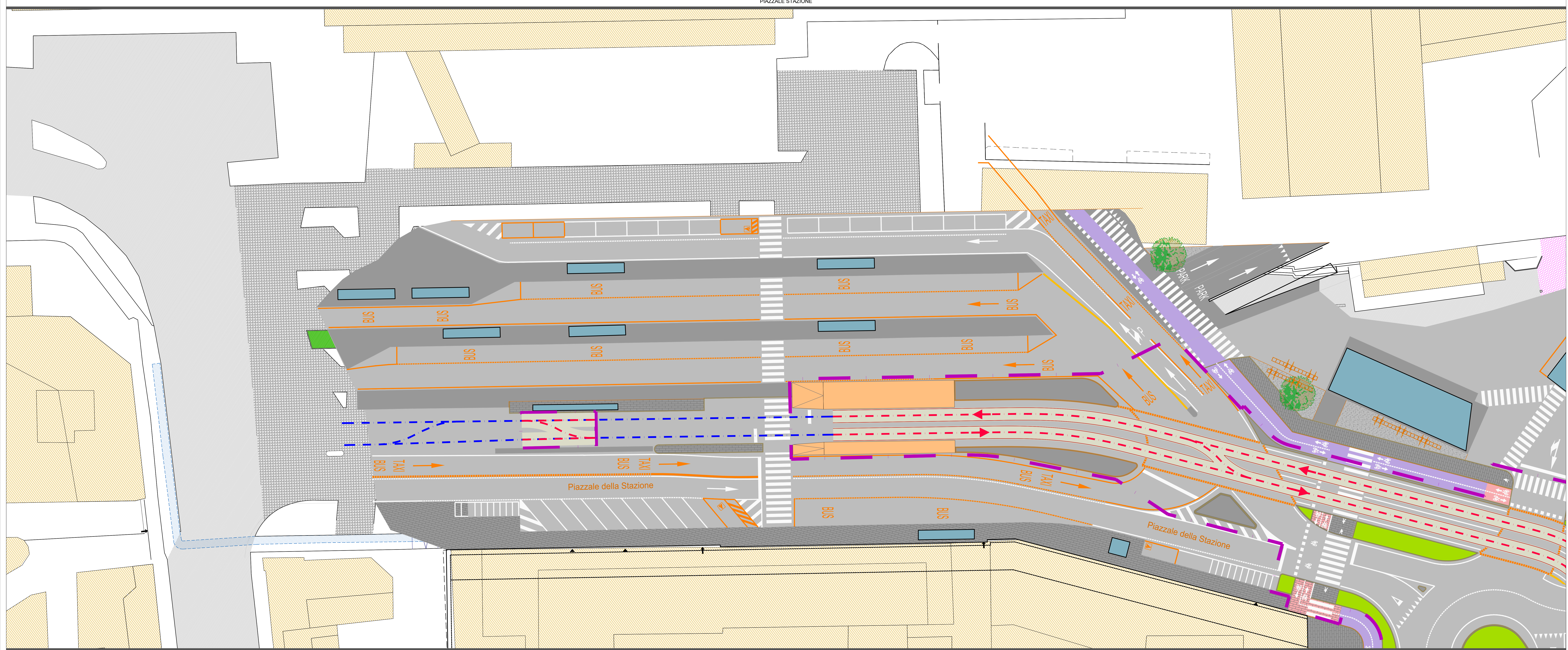


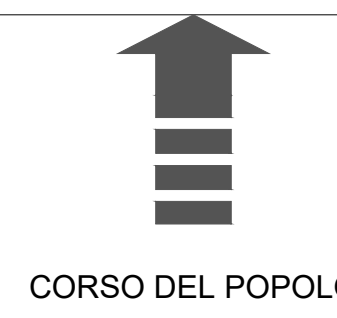


PIAZZALE STAZIONE

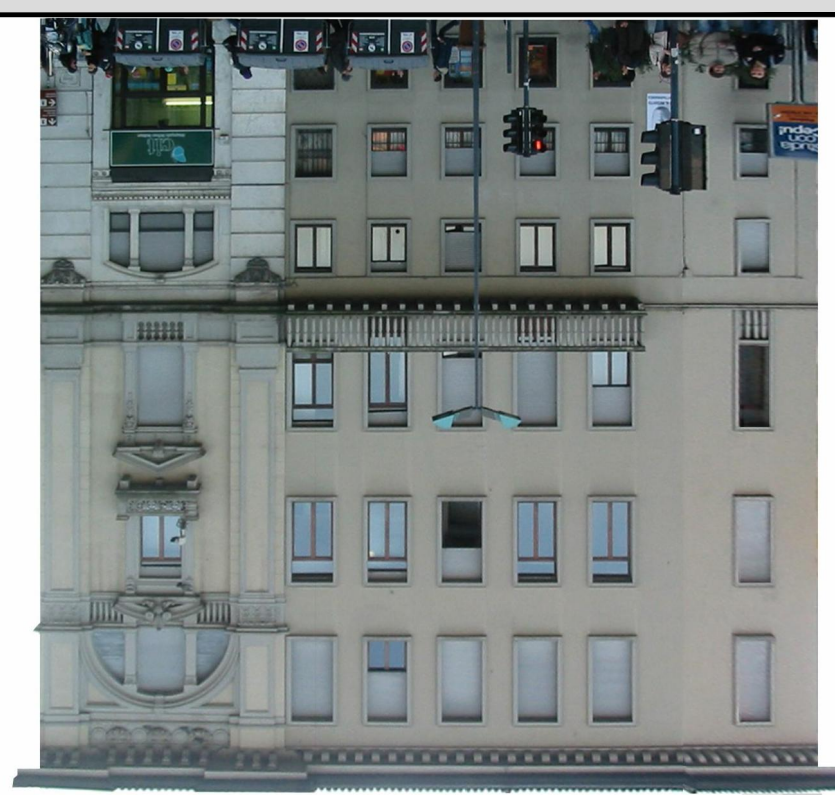


PIAZZALE STAZIONE

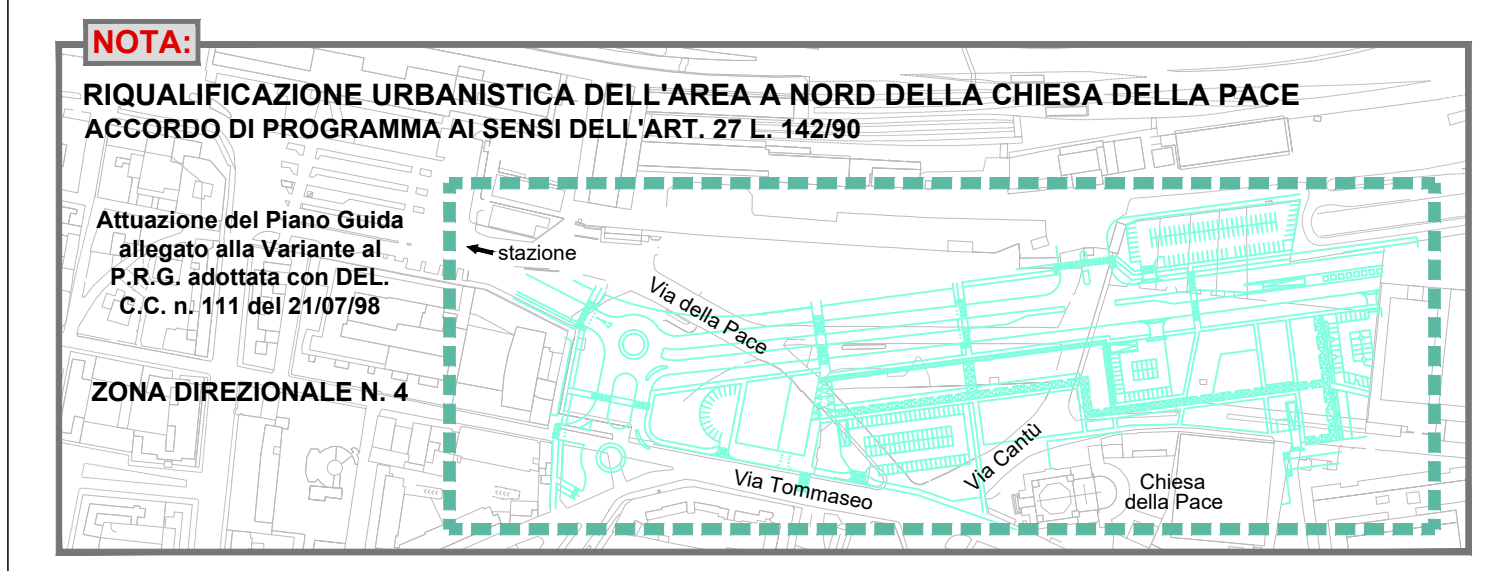
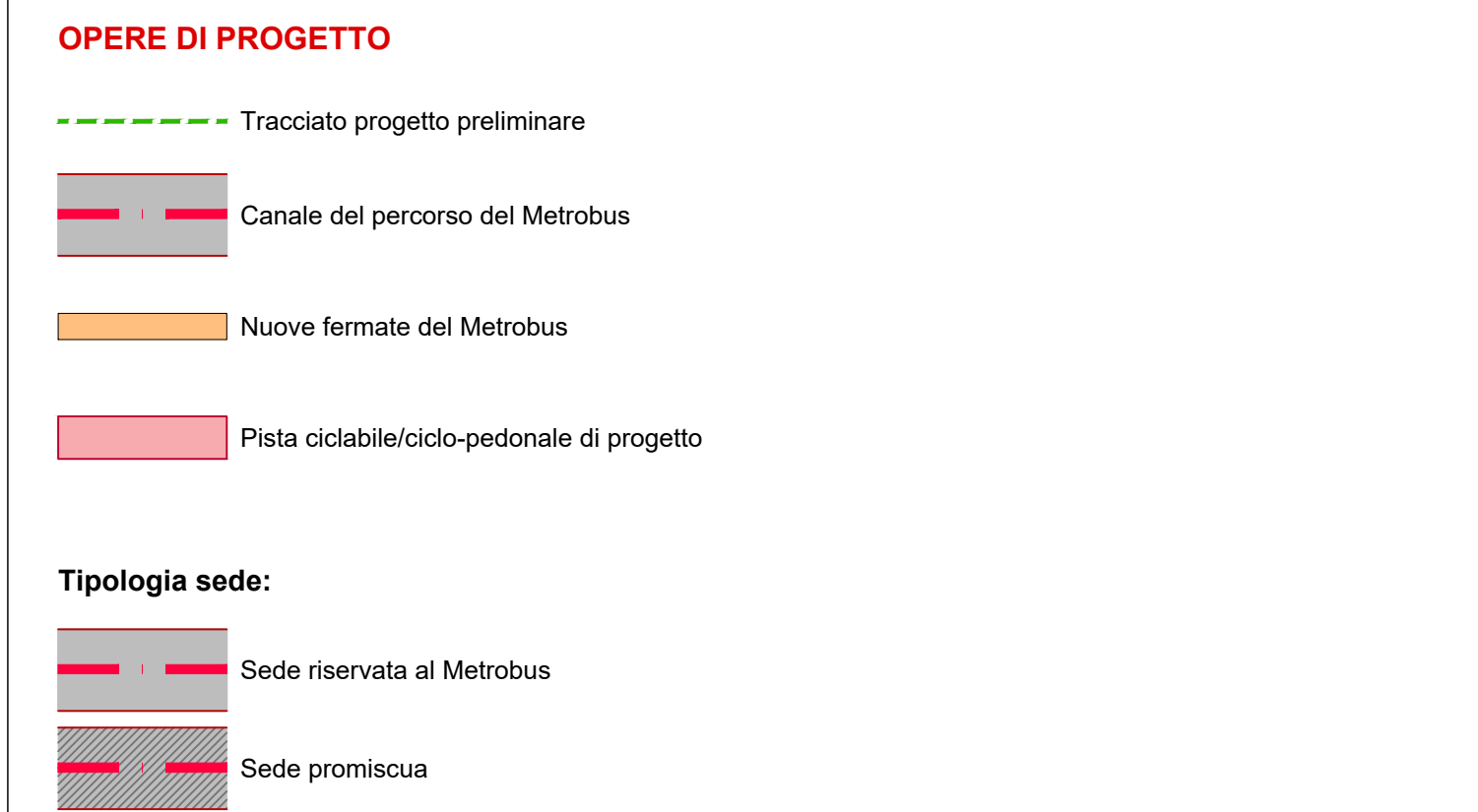
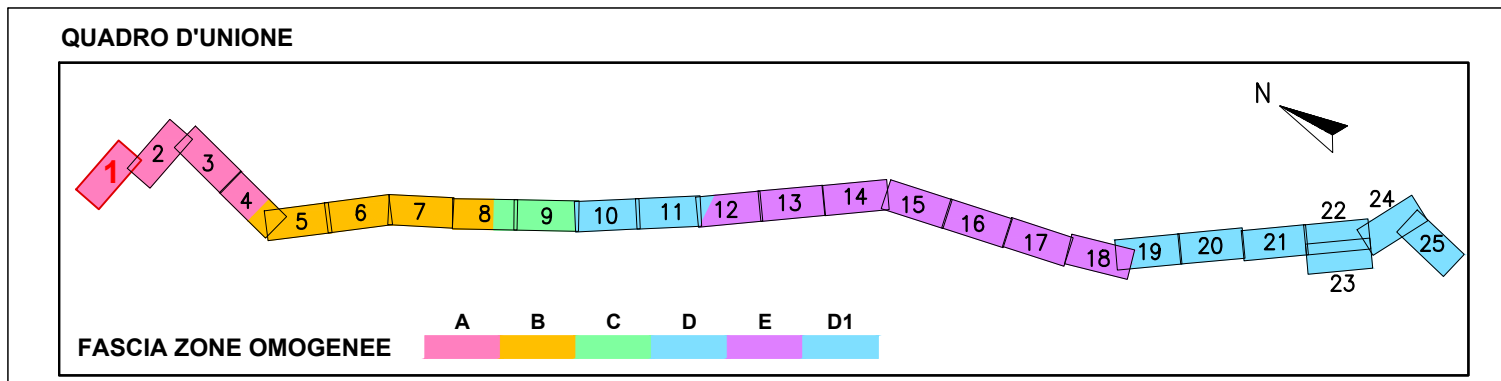
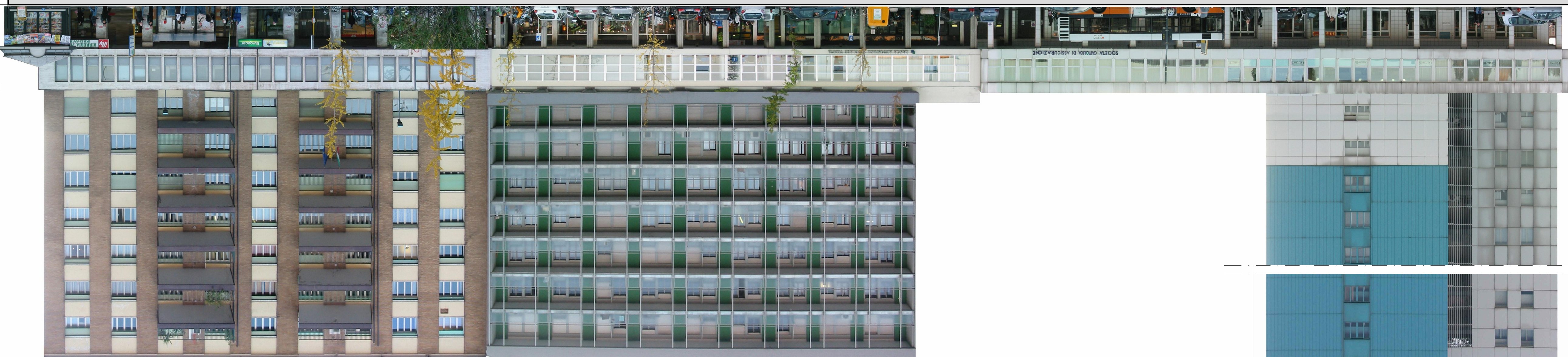
VIA DELLA PACE



CORSO DEL POPOLO



VIA DANIELE DONGHI



COMMITTENTE:

IL DIRETTORE FUNZIONALE
 Dott. Ing. Diego Gallazzi

IL RESPONSABILE UNICO DEL PROCEDIMENTO
 Arch. Gaetano Fioravanti

PROGETTAZIONE:

MANDATARIA
 GRUPPO FERRARIO DELLO STUDIO PALANI

MANDANTE
 ASSOCIAZIONE PROFESSIONALE INGENNERI

MANDANTE
 PINI ITALIA

ERREGI

PROGETTAZIONE DEFINITIVA DELLA NUOVA LINEA TRAMVIARIA NELLA CITTÀ DI PADOVA SIR 3

VERIFICA DI ASSOGGETTABILITA' AMBIENTALE
 QUADRO PROGETTUALE
 Planimetria di progetto - Tav. 1/25

IL PROGETTISTA RESPONSABILE DELL'INTEGRAZIONE
 Dott. Ing. Luca Bernardini

SCALA: 1:200

COMMESSA	LOTTO	FASE	ENTE	TIPO DOC.	OPERA/DISCIPLINA	PROGR.	REV.
NP00	00	D	Z2	P9	1M0000	001	A

Revis.	Descrizione	Redatto	Data	Verificato	Data	Approvato	Data	Autorizzato	Data
A	Emissione esecutiva	P. Apaià	Aprile 2020	F. Paskuro	Aprile 2020	A. Pirelli	Aprile 2020	L. Catali	Aprile 2020