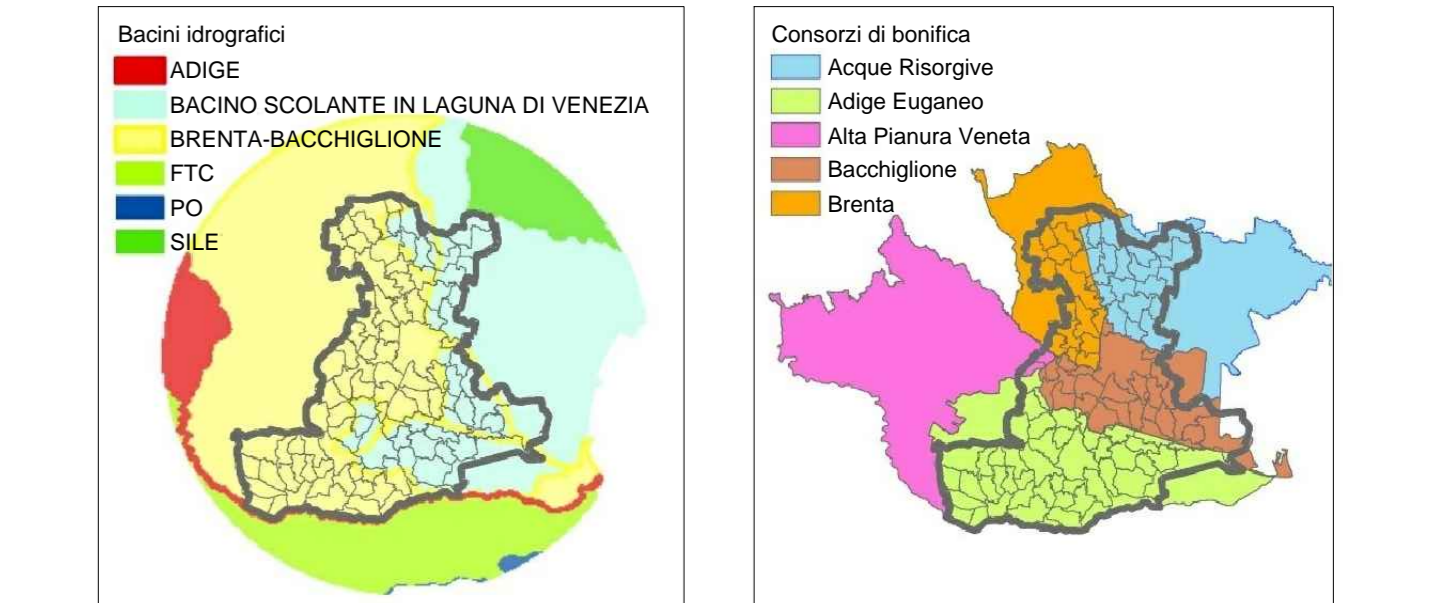
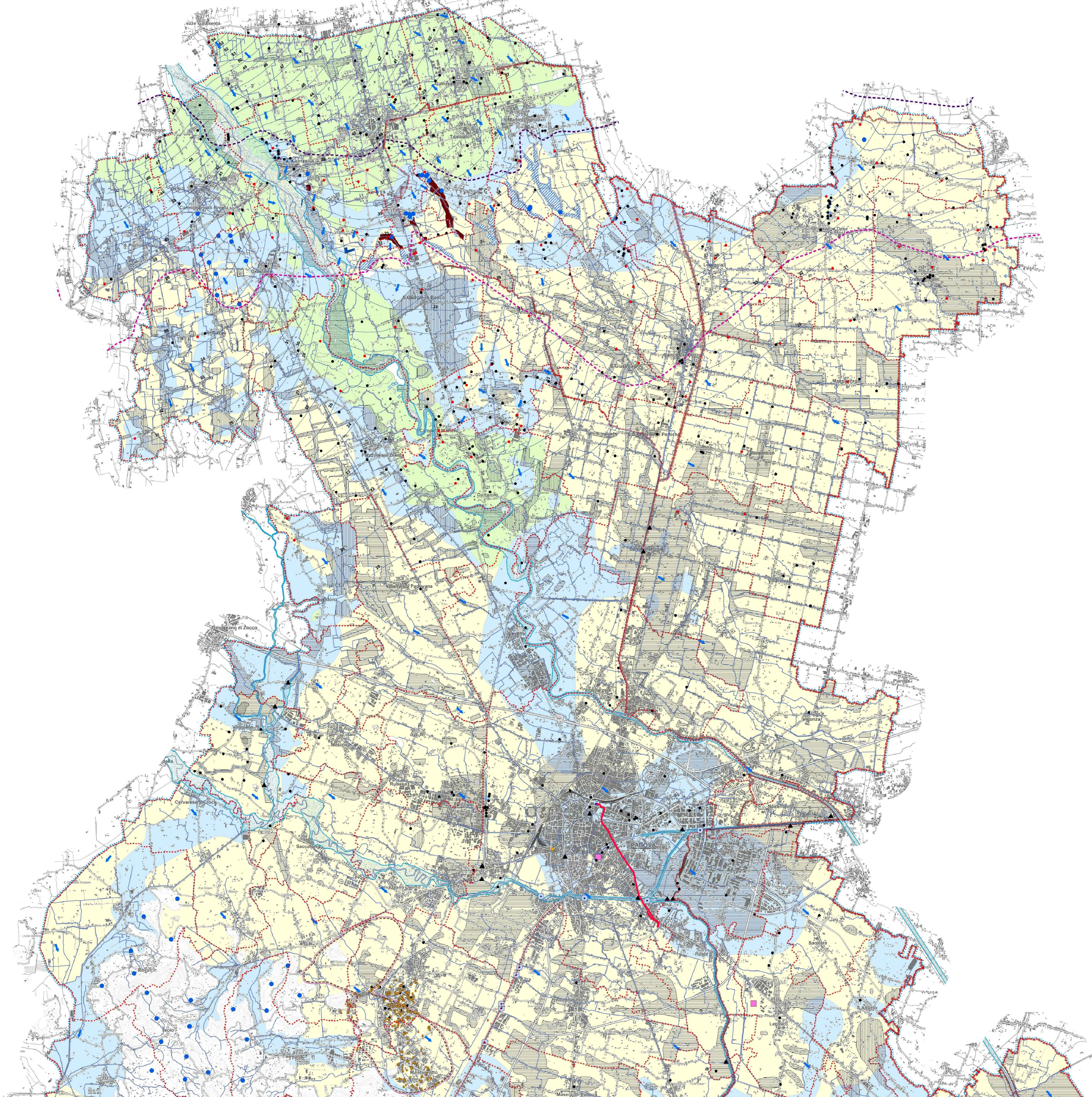


LEGENDA

- Asse di tracciamento SIR3
 - Confine del P.T.C.P.
 - Confine comunale
 - Area fuviale
 - Laguna
- PUNTI**
- I-SOT-04 - Direzione di flusso della falda freatica
 - I-SOT-06 - Pozzo freatico
 - I-SOT-08 - Pozzo con falda artiana
 - I-SOT-09 - Pozzo termale
 - I-SOT-10 - Pozzo impostabile
 - I-SUP-05 - Vasca a serbatoio
 - I-SUP-06 - Sorgente
 - I-SUP-07 - Sorgente Termale
 - I-SUP-10 - Sfrorsa
 - I-SUP-11 - Botte a sifone
 - I-SUP-12 - Stazione meteorologica
 - I-SUP-13 - Litometro
 - I-SUP-20 - Detrazione di corso d'acqua
- LINEE**
- I-SOT-03 - Linea isofreatica e sua quota assoluta
 - I-SOT-05 - Limite superiore della linea di risorgiva
 - I-SOT-05-1 - Limite inferiore della linea delle risorgive
 - I-SUP-02 - Corso d'acqua permanente
- AREE**
- I-SUP-00 - Bacino lacustre
 - I-SUP-15 - Area a deflusso difficoltoso
 - I-SUP-16 - Area soggetta a inondazioni periodiche
 - I-SUP-17 - Palude
 - I-SUP-18 - Perimetro di area interessata da risorgive
 - Area emulsione acque termali
 - Bacino idrografico sodale in laguna
- Soggiacenza della falda**
- I-SOT-01a - Area con profondità di falda freatica compresa tra 0 e 2 m dal p.c.
 - I-SOT-01b - Area con profondità di falda freatica compresa tra 2 e 5 m dal p.c.
 - I-SOT-01c - Area con profondità di falda freatica superiore a 5 m dal p.c.



FONTI: P.T.C.P. Provincia di Padova - Carta idrologica (luglio 2011)



COMMITTENTE:

IL DIRETTORE FUNZIONALE
Dott. Ing. Diego Galassio

IL RESPONSABILE UNICO DEL PROCEDIMENTO
Arch. Gaetano Panerla

PROGETTAZIONE:

MANDATARIA
 ITALFERR
GRUPPO FERROVIE DELLO STATO ITALIANO

MANDANTE

SDAprogetti
ASSOCIAZIONE PROFESSIONALE INGEGNERI

ERREGI

PROGETTAZIONE DEFINITIVA DELLA NUOVA LINEA TRAMVIARIA NELLA CITTÀ DI PADOVA SIR 3

VERIFICA DI ASSOGGETTABILITA' AMBIENTALE - QUADRO DELLE COMPONENTI AMBIENTALI

Carta idrologica

IL PROGETTISTA RESPONSABILE DELL'INTEGRAZIONE
Dott. Ing. Luca Bernardini

SCALA:
1:50000

COMMESSA LOTTO FASE ENTE TIPO DOC. OPERA/DISCIPLINA PROGR. REV.

NP00 00 D Z2 N2 1M000X 001 A

Revis.	Descrizione	Redatto	Data	Verificato	Data	Approvato	Data	Autorizzato	Data
A	Emissione esecutiva	P. Alpini	Aprile 2020	L. Casallo F. Paduano	Aprile 2020	A. Perasso	Aprile 2020	L. Casallo	Aprile 2020

Nome file: NP000022N2M000X001A n. Esab.: