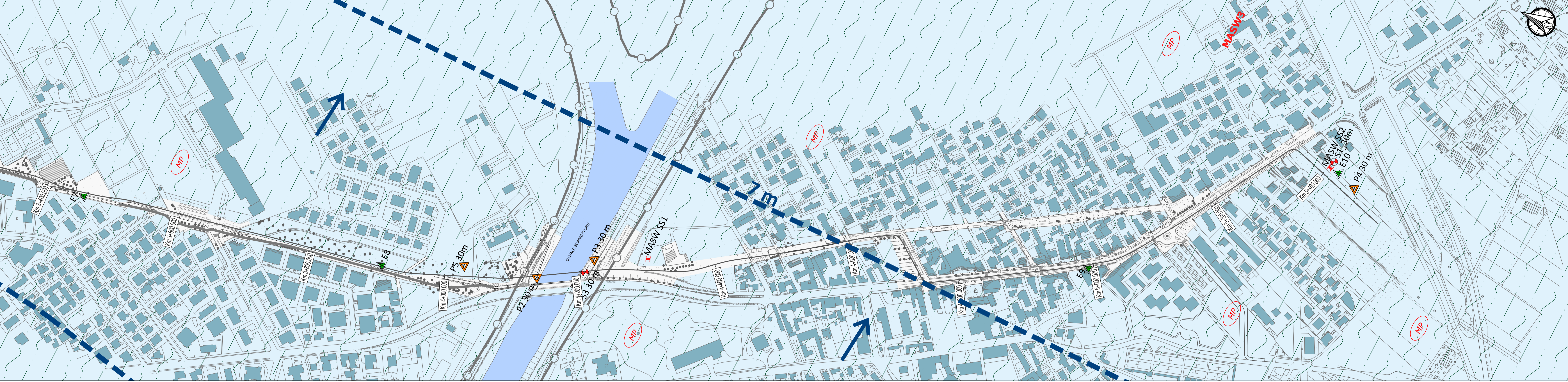


CARTA GEOLOGICA Scala 1:2000



LEGENDA CARTA GEOLOGICA

DEPOSITI CONTINENTALI QUATERNARI
 Sistema del Po
 Sottosistema di Padova

- Unità di Mezzavia (bacino del F. Brenta e del F. Bacchiglione)**
 Sabbia e limo con sabbia a stratificazione orizzontale o incrociata (depositi alluvionali di canale fluviale, argine e ventaglio di rota); limo ed argilla a stratificazione orizzontale (depositi di piano alluvionale). Limite inferiore inconfine o erosivo con BBS, limite superiore coincidente con la superficie topografica. Lo spessore varia da circa 1 m a circa 10 m.
 OLOCENE MEDIO - PLEISTOCENE SUPERIORE P.P.
- Sistema di Bassano (bacino del F. Brenta e del F. Bacchiglione)**
 Sabbia, raramente ghiaiosa, limo e sabbia a stratificazione orizzontale o incrociata (depositi alluvionali di canale fluviale, argine, ventaglio di rota, piano alluvionale prossimale); limo argilloso a stratificazione orizzontale, talora organico (depositi di piano alluvionale e talora palustr). Limite inferiore sepolto, limite superiore inconfine con PO12 o coincidente con la superficie topografica. Spessore di alcune decine di m.
 PLEISTOCENE SUPERIORE
- Unità BBS non è presente nella cartografia geologica, ma si rinviene probabilmente nel profilo geologico al di sotto dei 10 m circa da p.c.

SIMBOLOGIA CONVENZIONALE

Materiali di riporto che possono raggiungere profondità anche di diversi metri.
 Da carta geologica allegata al PAT di Padova.

Argini principali

INDAGINI GEOGNOSTICHE

- INDAGINI GEOGNOSTICHE ITALFERR 2020
- S1_30m**: Sondaggi stratigrafici a carotaggio continuo con installazione di piezometri a tubo aperto tipo Norton realizzati da Vicenetto S.r.l.
 - P2_30m**: Prove penetrometriche statiche con punta elettrica e piezoceno (CPTU) realizzate da Vicenetto S.r.l.
 - E10**: Prove penetrometriche dinamiche (DPSH) realizzate da Vicenetto S.r.l.
- INDAGINI SISMICHE ITALFERR 2020
- MASW SS1**: MASW (Multichannel Analysis of Surface Waves) realizzate da Vicenetto S.r.l.
- INDAGINI GEOGNOSTICHE ESISTENTI
- P21-P**: Sondaggi stratigrafici a carotaggio continuo realizzati nell'ambito della realizzazione del nuovo complesso Auditorium di Padova
 - 165859**: Pozzi database ISPRA

LEGENDA PROFILO GEOLOGICO

DEPOSITI ALLUVIONALI DEL FIUME BRENTA E DEI SUOI AFFERENTI

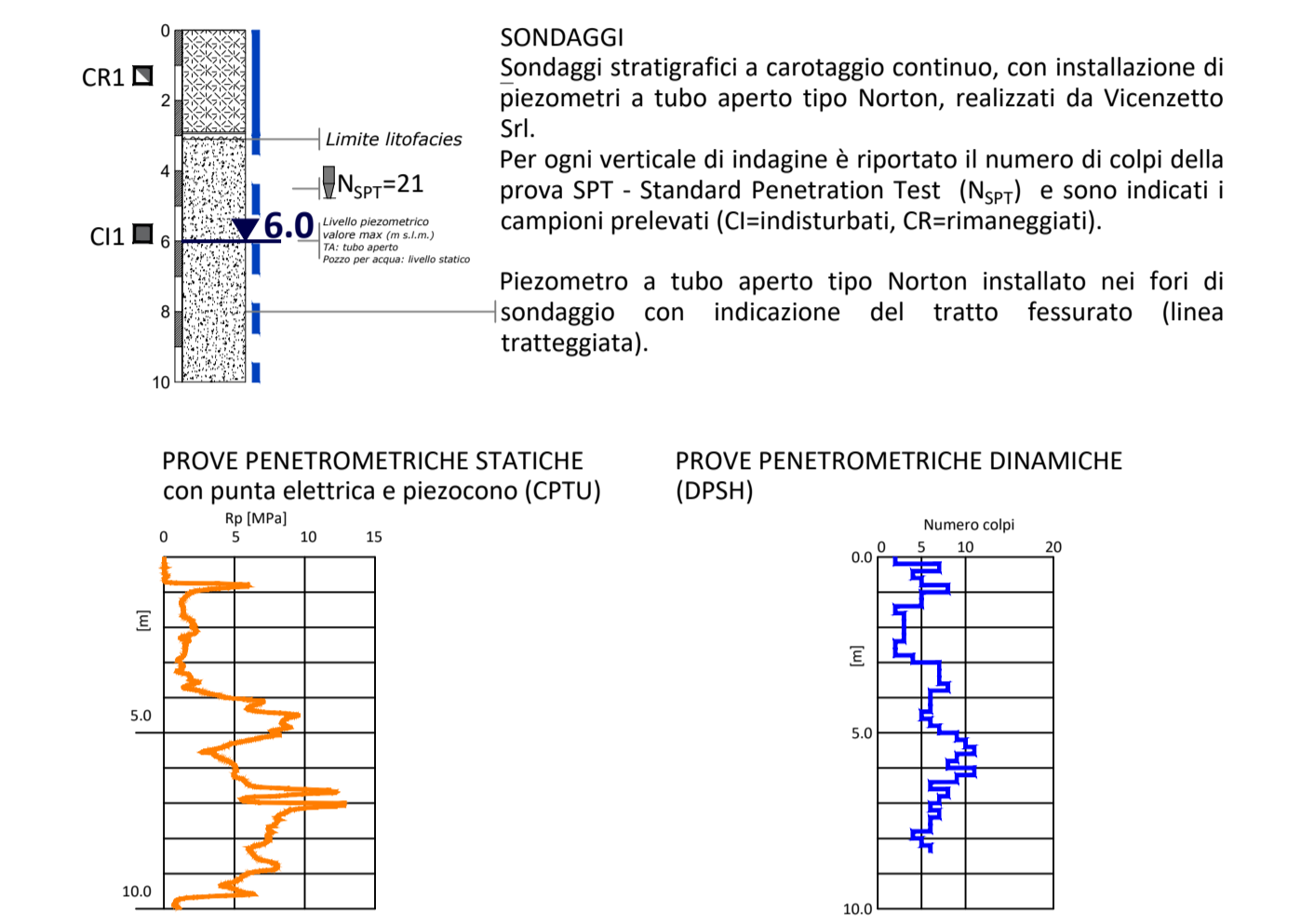
- Riporto**
 Ghiaie, sabbie, limi e argille. Talora conglomerato bituminoso.
- Sabbia**
 Sabbia, sabbia limosa, talora con ghiaia sparsa, da fine a grossolana. Fino a 10-15 m di profondità si presenta sciolta o poco addensata, più in profondità da mediamente addensata ad addensata. Interlatale a varie profondità si rinvengono livelli di spessore centimetrico e decimetrico di limi e argille.
- Limo**
 Limo, limo sabbioso e limo argilloso, da tenero a mediamente consistente, di colore grigio con screziature nerastre. Interlatale a varie profondità si rinvengono livelli di spessore centimetrico e decimetrico di sabbie e argille.
- Argilla**
 Argilla e argilla limosa, da mediamente consistente a consistente, di colore nocciola e grigio con screziature nerastre. Talora si rinvengono livelli di spessore centimetrico e decimetrico di toni. Interlatale a varie profondità si rinvengono livelli di spessore centimetrico e decimetrico di limi e argille.

PIEZOMETRIA

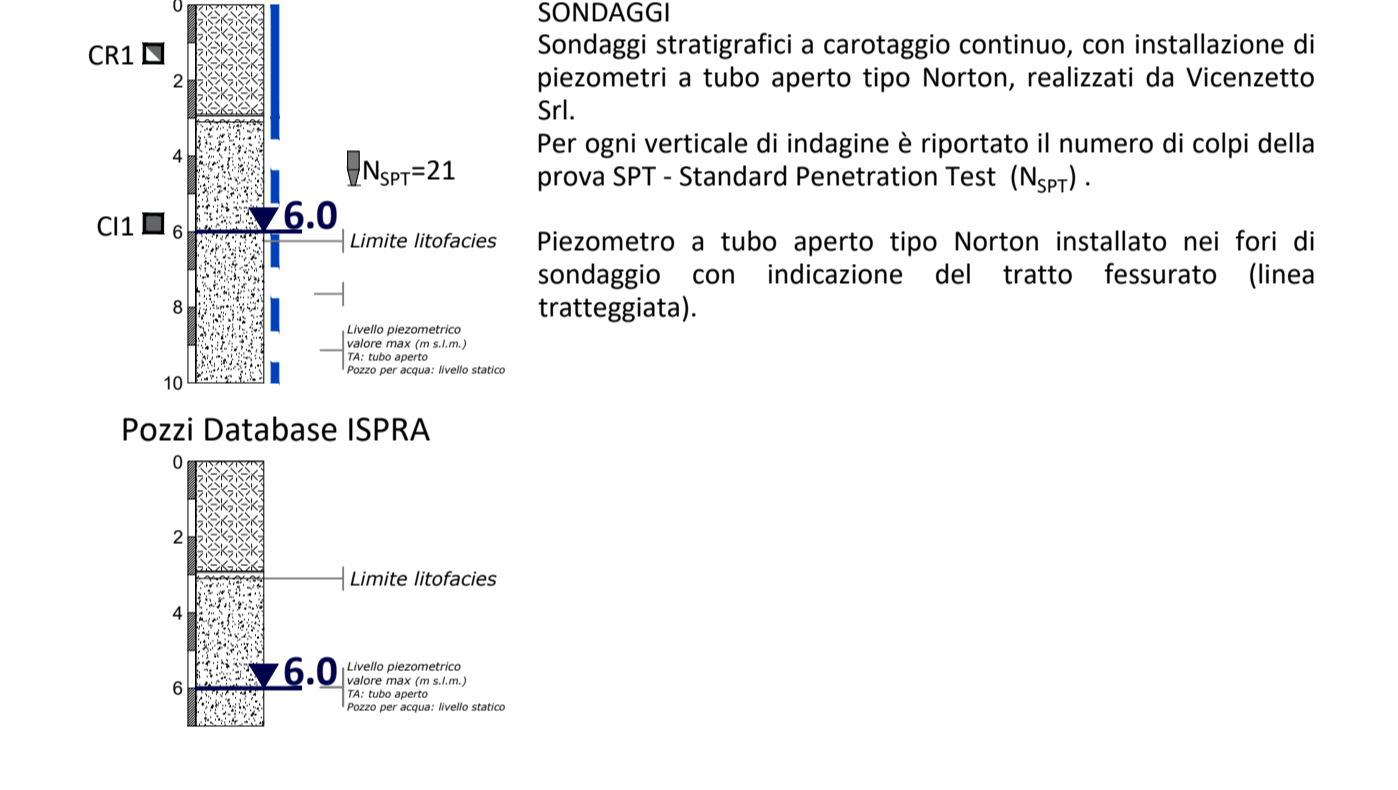
Livello piezometrico presunto (elaborato sulla base dei dati disponibili che risultano congruenti anche se rilevati in periodi ed anni diversi)

SIMBOLOGIA CONVENZIONALE INDAGINI GEOGNOSTICHE E GEOFISICHE

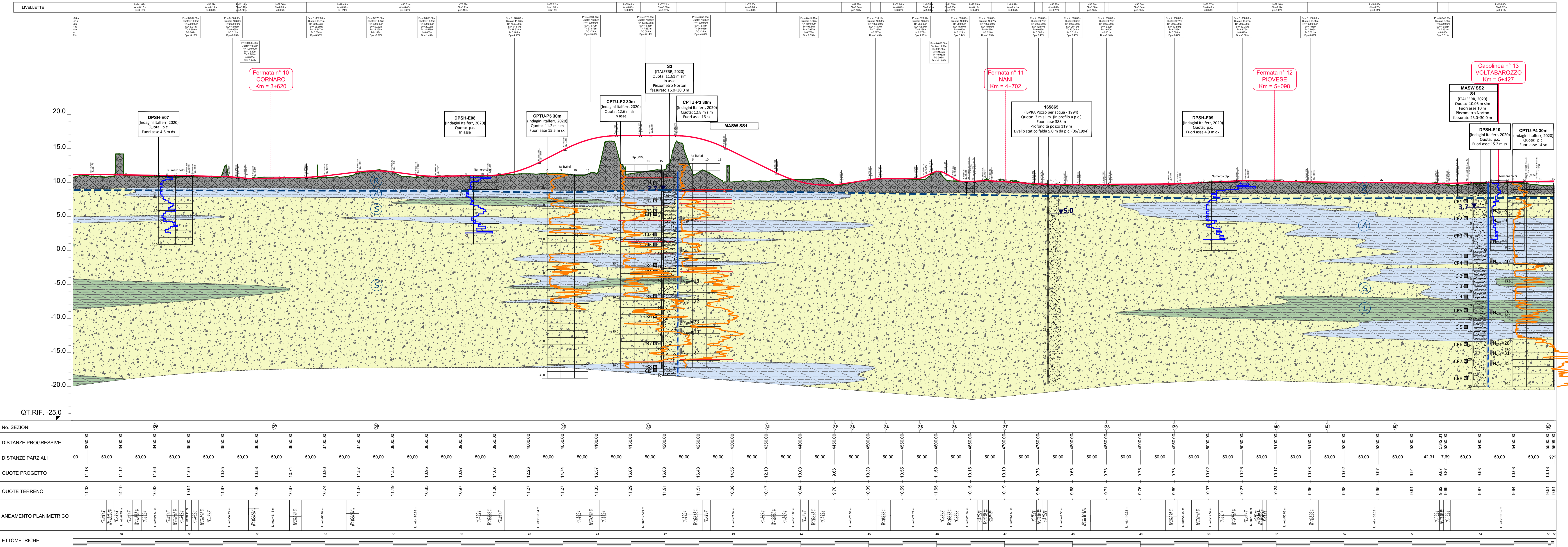
Campagna indagini geognostiche Italfer 2020



Campagna indagini geognostiche Auditorium 2011



PROFILO GEOLOGICO Scala 1:2000 - 200



COMMENTI: IL DIRETTORE FUNZIONALE
 Dott. Ing. Diego Galisoglio
 IL RESPONSABILE UNICO DEL PROCEDIMENTO
 Arch. Gaetano Panella

PROGETTAZIONE: MANDATARIA
ITALFERR
 GRUPPO FRAZIONE DELLO STABILIMENTO ITALIANO

MANDANTE: MANDANTE
SDAprogetti
 società specializzata in attività di direzione e coordinamento del Comune di Padova

U.O. GEOLOGIA TECNICA, DELL'AMBIENTE E DEL TERRITORIO
 PROGETTAZIONE DEFINITIVA DELLA NUOVA LINEA TRAMVIARIA NELLA CITTÀ DI PADOVA SIR 3

CARTA GEOLOGICA E PROFILO - Tracciato A
 Tavola 3 di 3

IL PROGETTISTA RESPONSABILE DELL'INTEGRAZIONE
 Dott. Ing. Luca Bernardi

SCALA: 1:2000 / 1:2000/200

COMMESSA LOTTO FASE ENTE TIPO DOC. OPERA/DISCIPLINA PROG. REV.

Rev.	Descrizione	Redatto	Data	Verificato	Data	Approvato	Data	Autorizzato	Data
A	Emissione analitica	[Signature]	12/03/2020	[Signature]	12/03/2020	[Signature]	12/03/2020	[Signature]	12/03/2020

File: NP00 00 D 89 N6 GE0001 003 A In Elab.