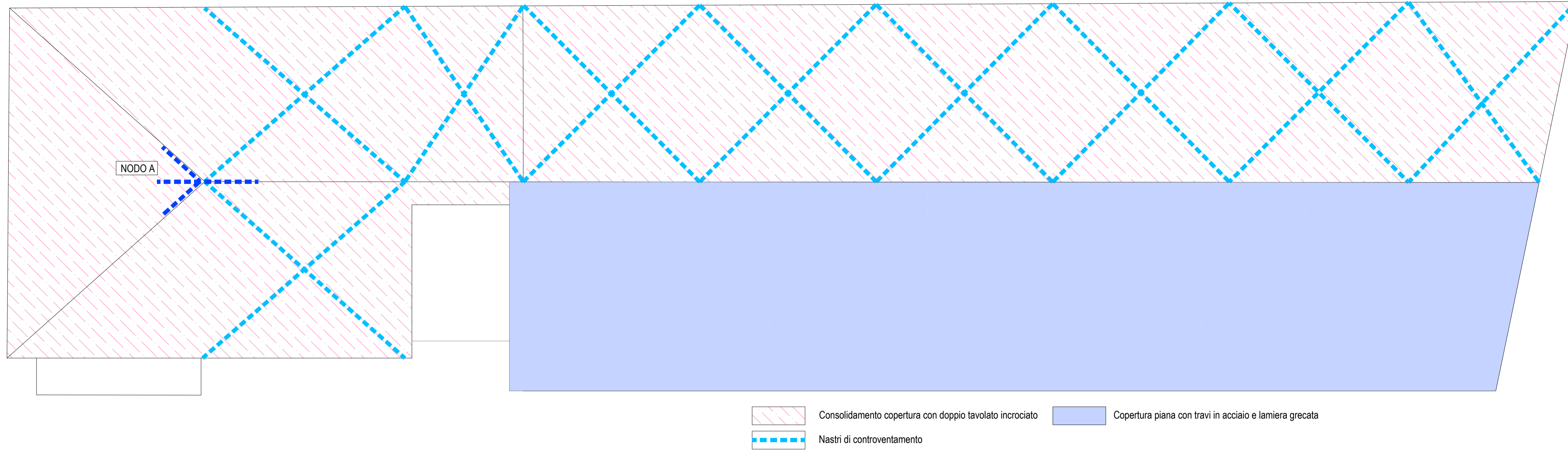
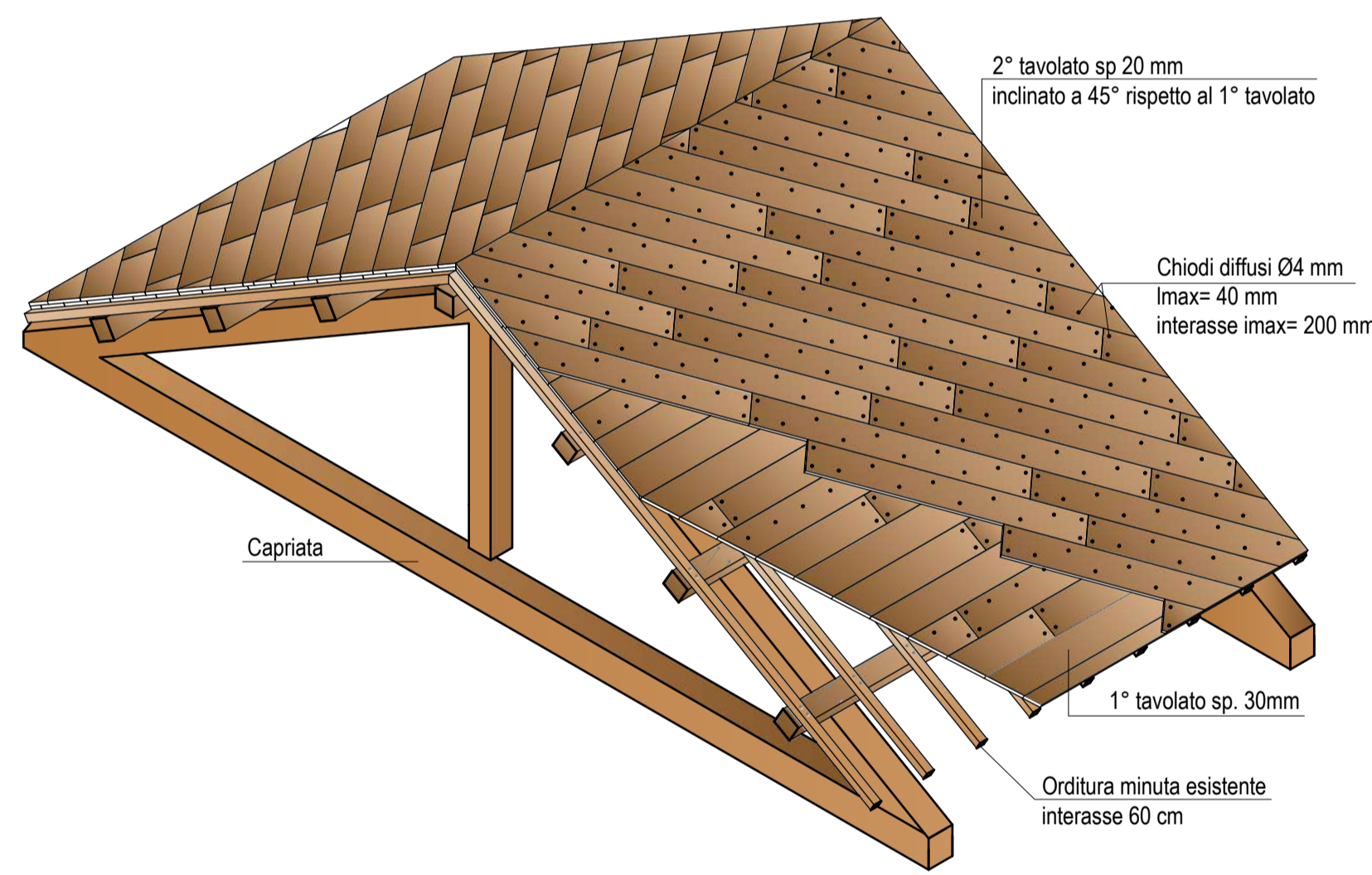
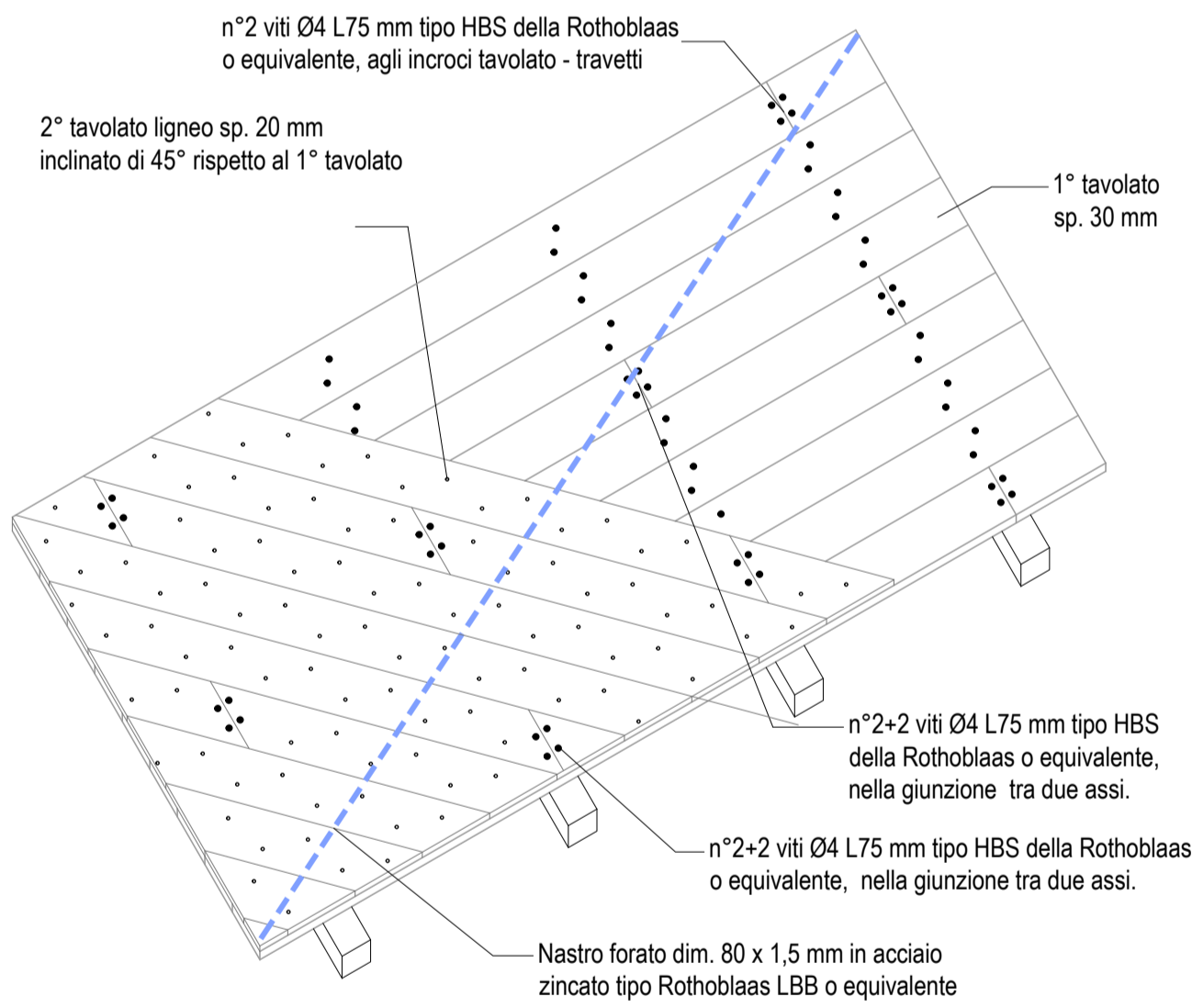
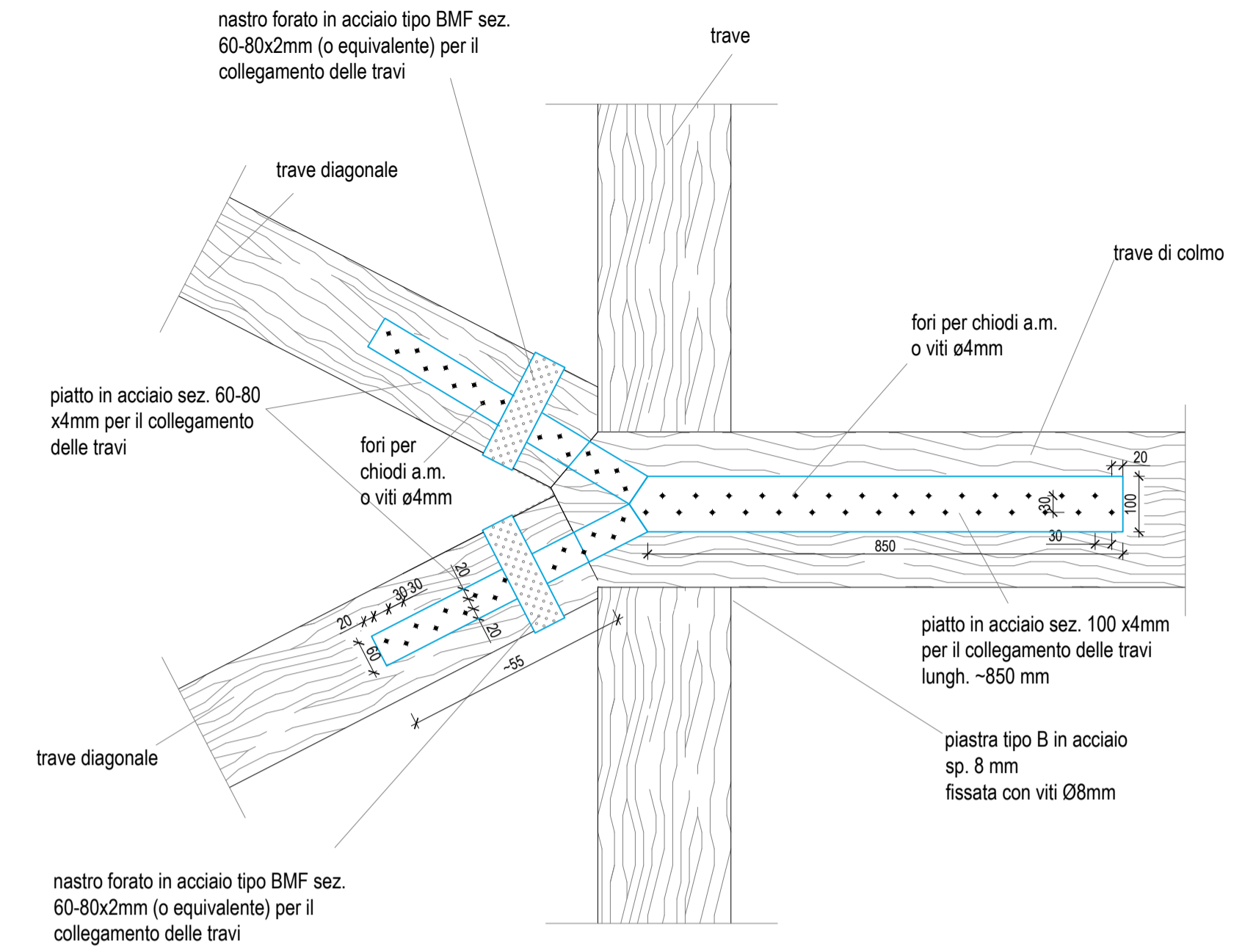


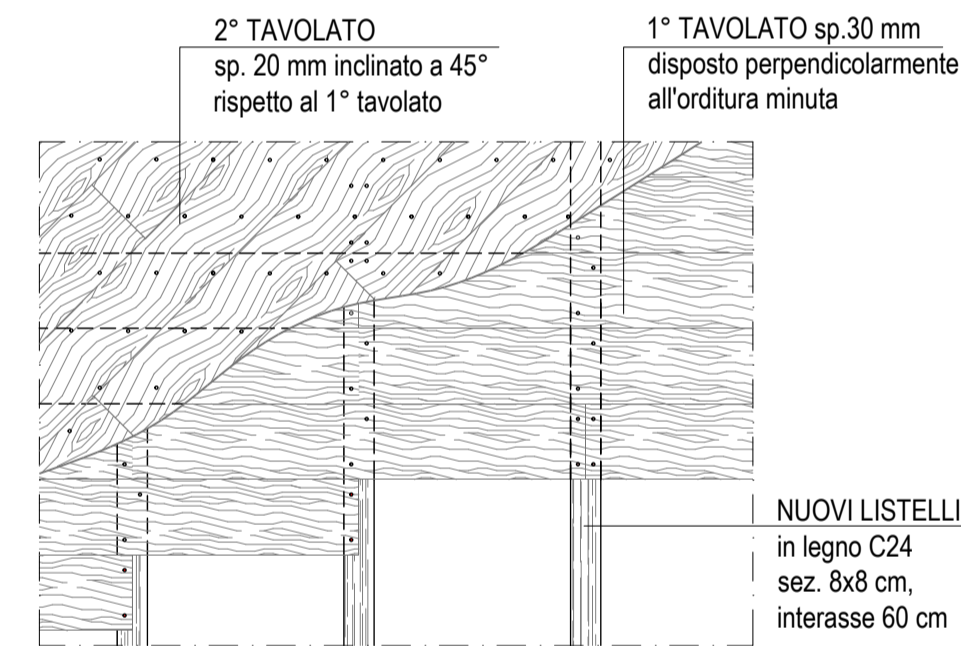
PALAZZINA OVEST
Pianta coperture
scala 1:100



NODO TIPO A
Scala 1:10



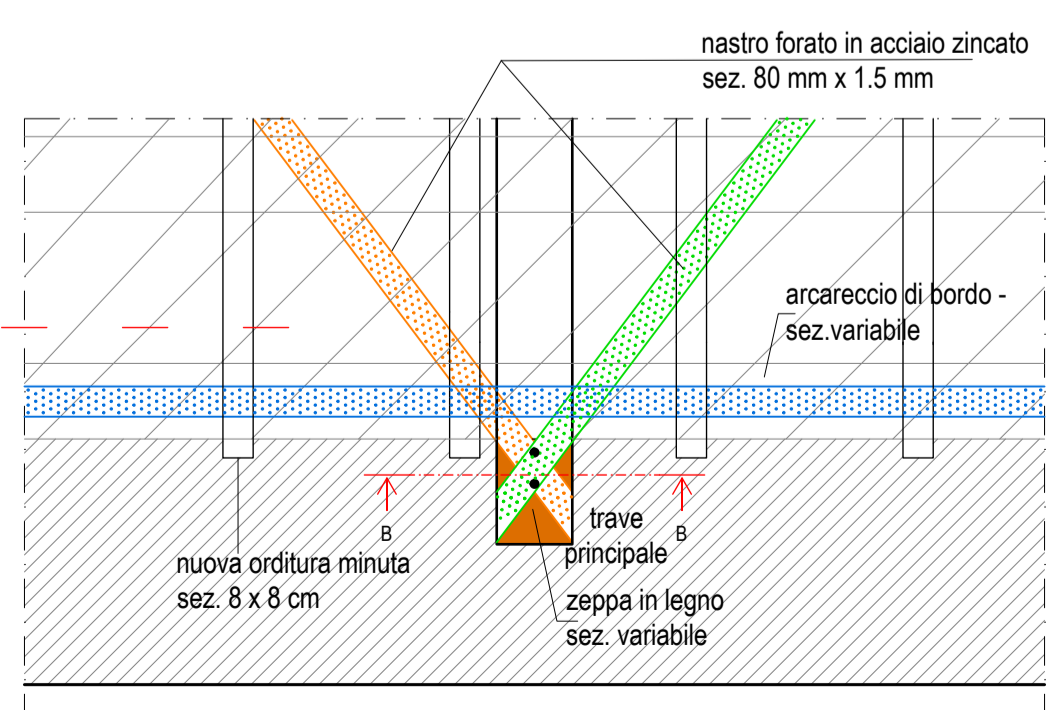
PARTICOLARE DOPPIO TAVOLATO INCROCIATO
Scala 1:20



NOTA CHIODATURA

- n°2+2 viti Ø4 L75 mm tipo HBS della Rothoblaas o equivalente, nella giunzione tra due assi.
- n°2 viti Ø4 L75 mm tipo HBS della Rothoblaas o equivalente, agli incroci tavolato - travetti.
- collegamento diffuso 2° tavolato al primo mediante chiodi Ø 4 mm ad a.m. tipo LBA della Rothoblaas o equivalenti, l max = 150 mm, L max 40 mm.

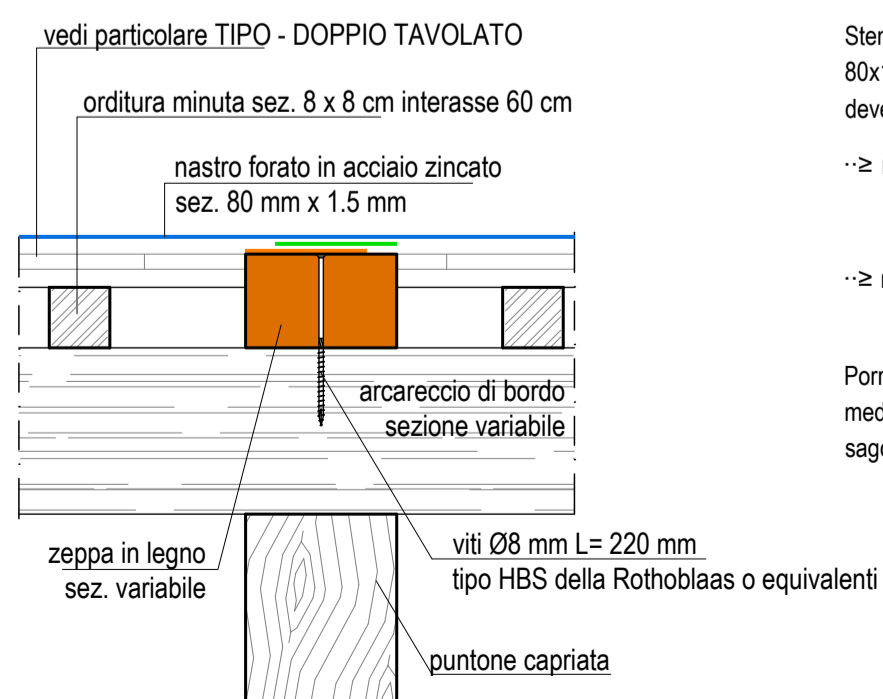
PARTICOLARE FISSAGGIO NASTRI FORATI ALLA COPERTURA
[codice lavorazione: ST.01; ST.13]
scala 1:20



NOTA: L'orditura minuta sarà completamente sostituita con elementi in legno di classe C24 o superiore, di dimensione 8x8 cm, con interasse di 60 cm.

NOTA: Il nastro forato di controventamento in acciaio zincato tipo Rothoblaas LBB 80x1,5 mm o equivalente deve essere fissato mediante:
≥ n° 5 chiodi Ø 4 mm ad a.m. tipo LBA della Rothoblaas o equivalenti, L max 40 mm, per il fissaggio diffuso a metro lineare;
≥ n° 26 chiodi Ø 4 mm ad a.m. tipo LBA della Rothoblaas o equivalenti, L max 40 mm, per il fissaggio alle estremità.

SEZIONE B-B
Scala 1:10



NOTE:

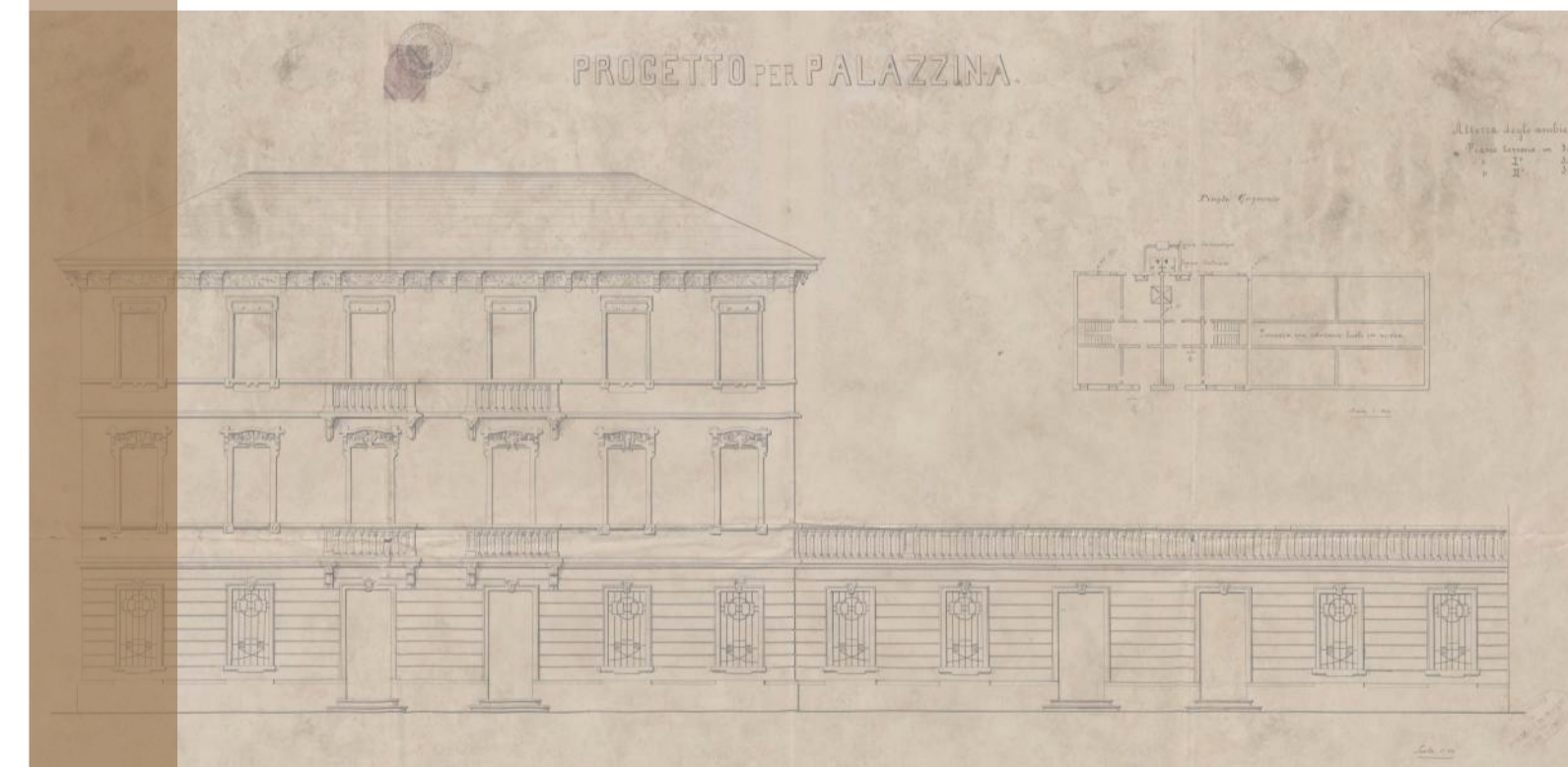
Stendere ogni nastro forato in acciaio zincato (tipo Rothoblaas LBB 80x1,5 mm o equivalente) sopra il doppio tavolato. Il nastro forato deve essere fissato mediante:

- ≥ n° 5 chiodi Ø 4 mm ad a.m. tipo LBA della Rothoblaas o equivalenti, L max 40 mm, per il fissaggio diffuso a metro lineare;
- ≥ n° 26 chiodi Ø 4 mm ad a.m. tipo LBA della Rothoblaas o equivalenti, L max 40 mm, per il fissaggio alle estremità.

Porre particolare attenzione al collegamento di estremità, realizzato mediante l'inserimento di zeppe in legno opportunamente sagomata.

Comune di Padova
Settore Lavori Pubblici

Progetto di armonizzazione opere di p.le Boschetti con palazzine liberty, via Trieste e mobilità afferente.



PROGETTO DEFINITIVO

Comune di Padova - Settore Lavori Pubblici
via N. Tommaseo, 60 - 35131 Padova, telefono segreteria: t. +39 049 8204394 - f. +39 049 8204332
edilziapubblica@comune.padova.it

Ufficio progettazione ed esecuzione interventi
Responsabile Unico del Procedimento: Arch. Stefano Benvegnù

Progettista Architettonico
Lorenzo Attolico
Via Piave, 8 - 35138 - Padova - t. +39 049 0973391 - f. +39 049 0973390

Progettista Strutturale Parco
Studio Navarra Associati
Via Cristoforo Colombo, n. 26 - Selvazzano Dentro 35030 PD - t. +39 049 623155 - f. +39 049 8687122

Progettista Strutturale Palazzine
SM Ingegneria S.r.l.
Via dell'Artigianato, n. 7 - Caselle di Sommacampagna, 37066 VR - t. +39 045 8581711 - f. +39 045 8589182

PALAZZINA OVEST - INTERVENTI IN COPERTURA

Rev.	Nome file	Data	Tecnico Redattore	Elaborato
01	Palazzina Est	04-2019	SM Ingegneria s.r.l.	67
02			Scala di riduzione	
03			Varia	
04				