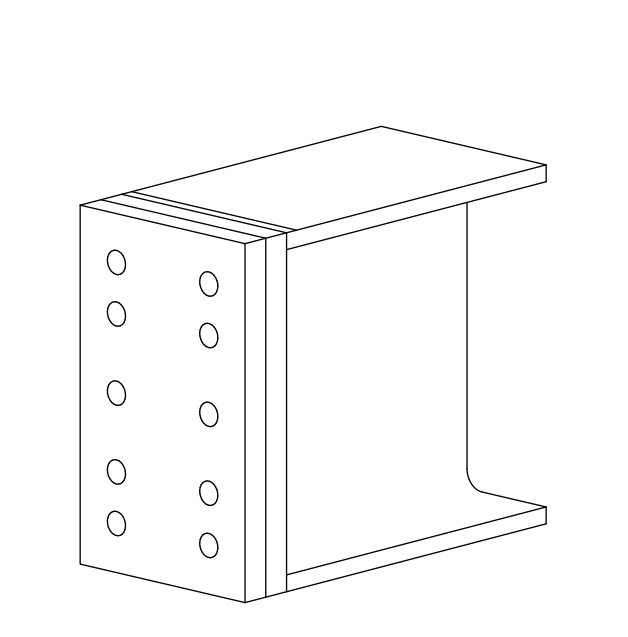
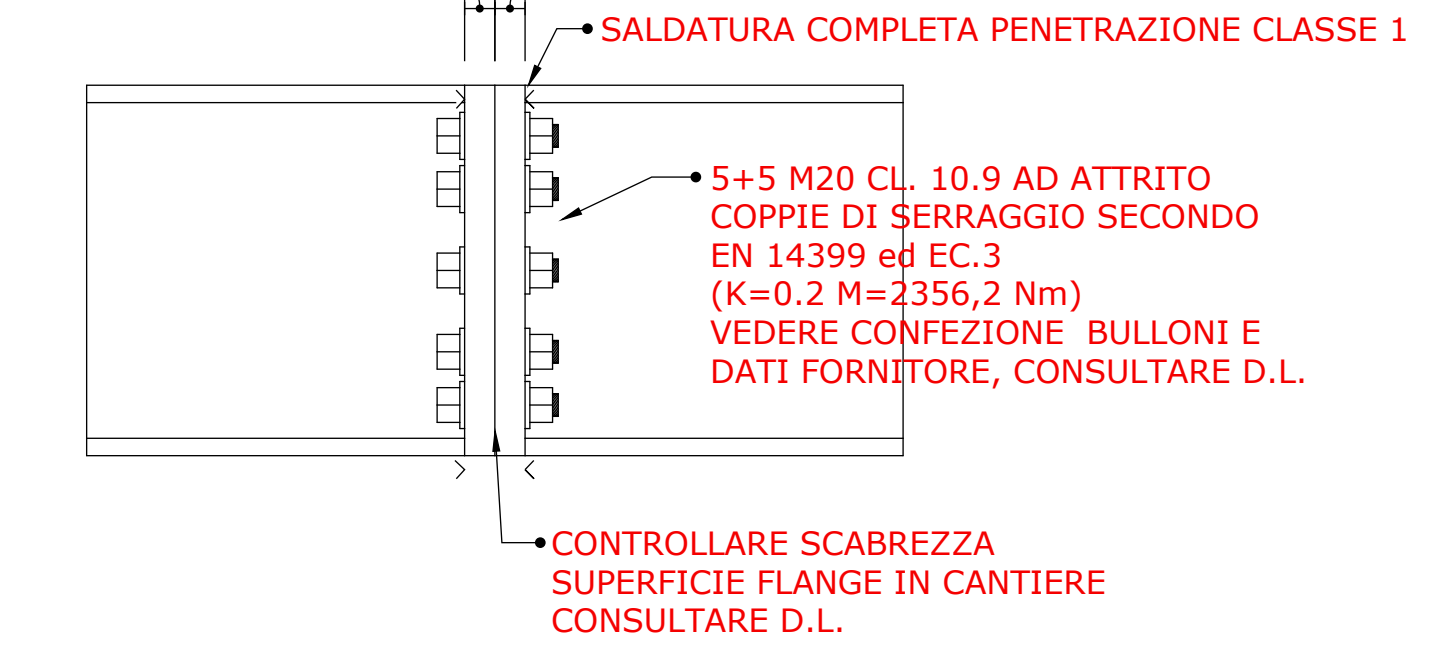
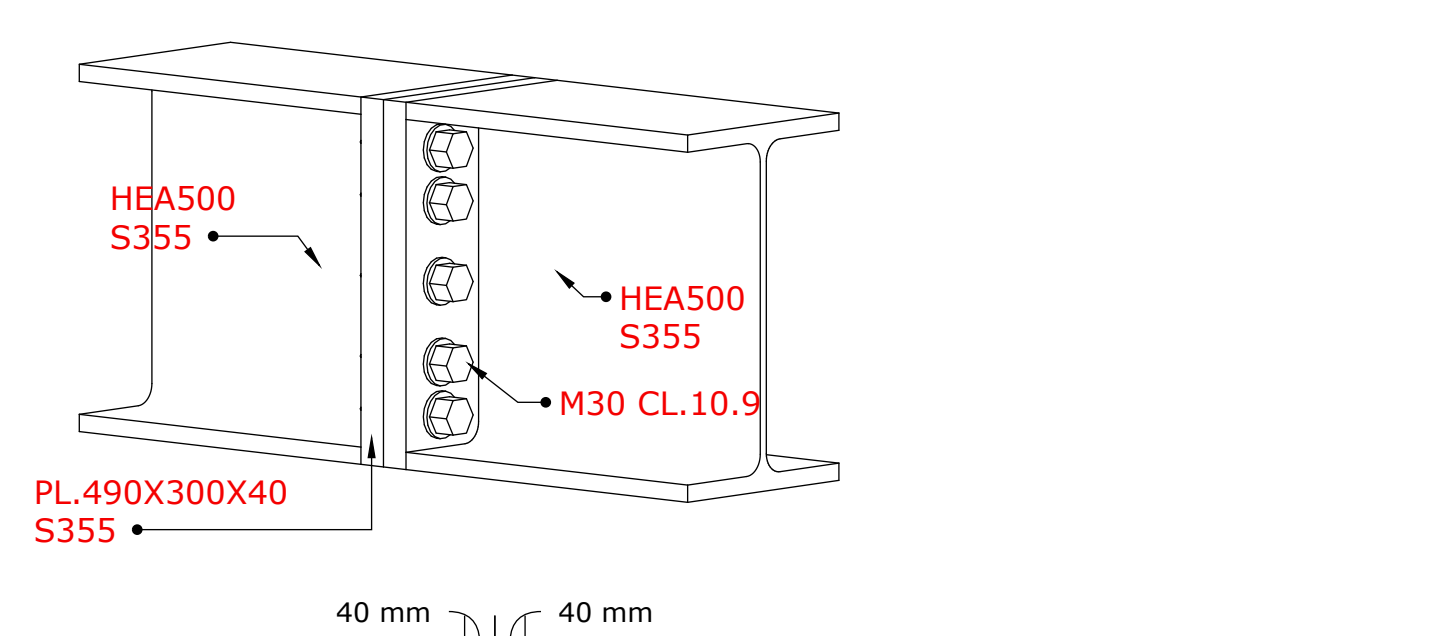
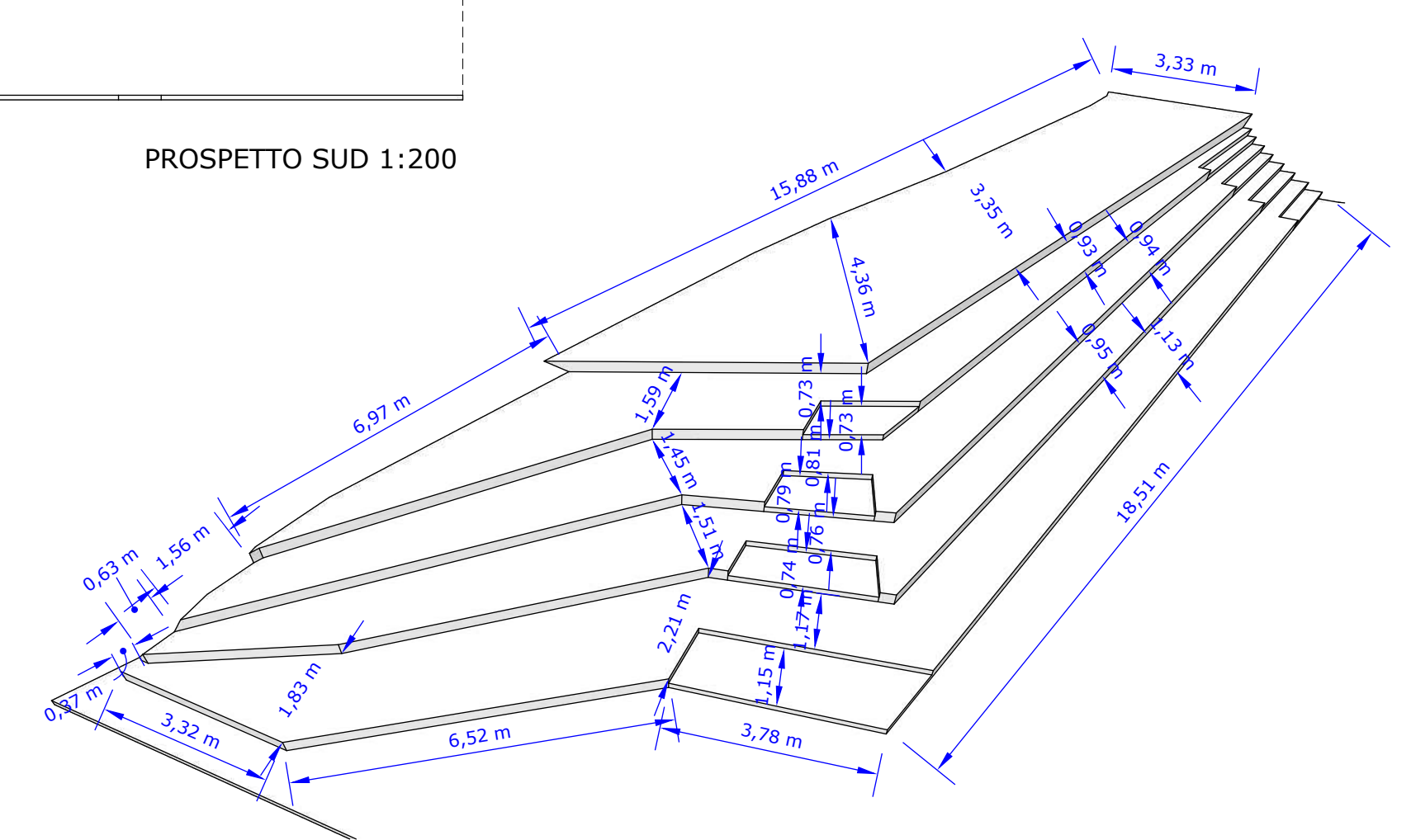
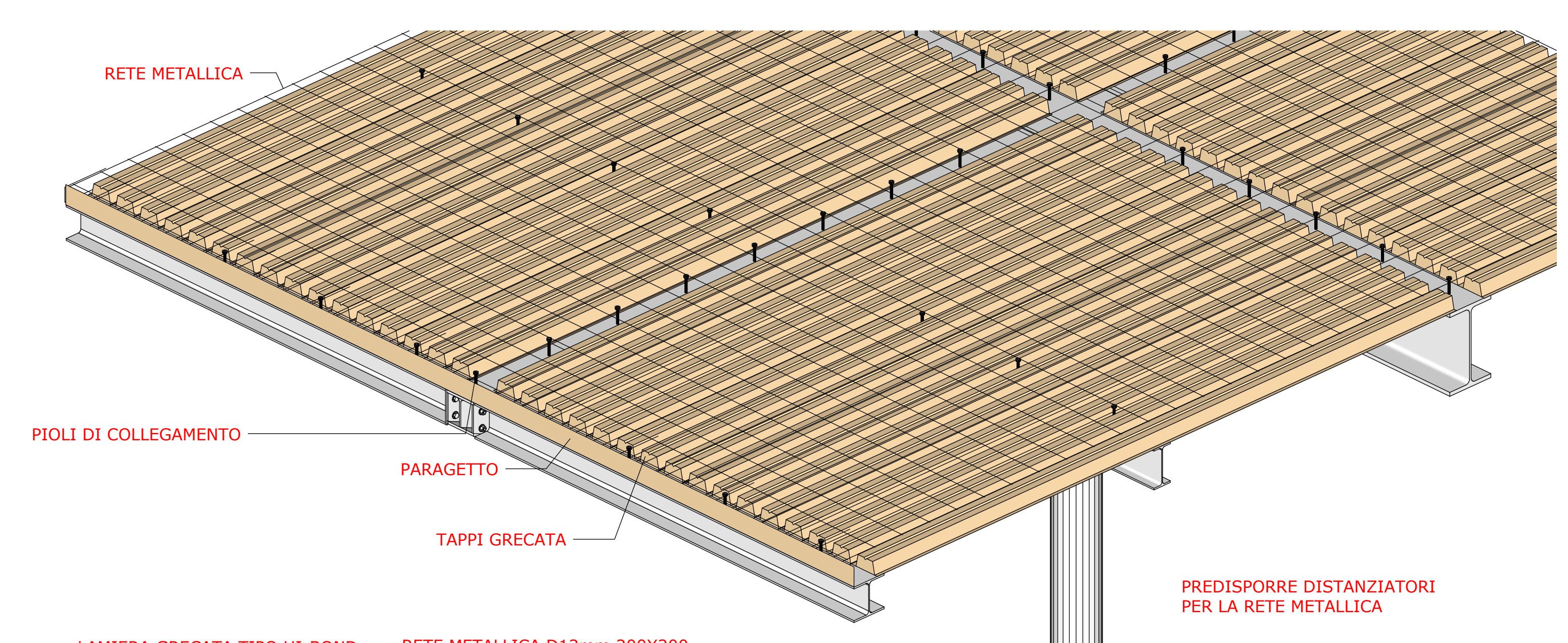
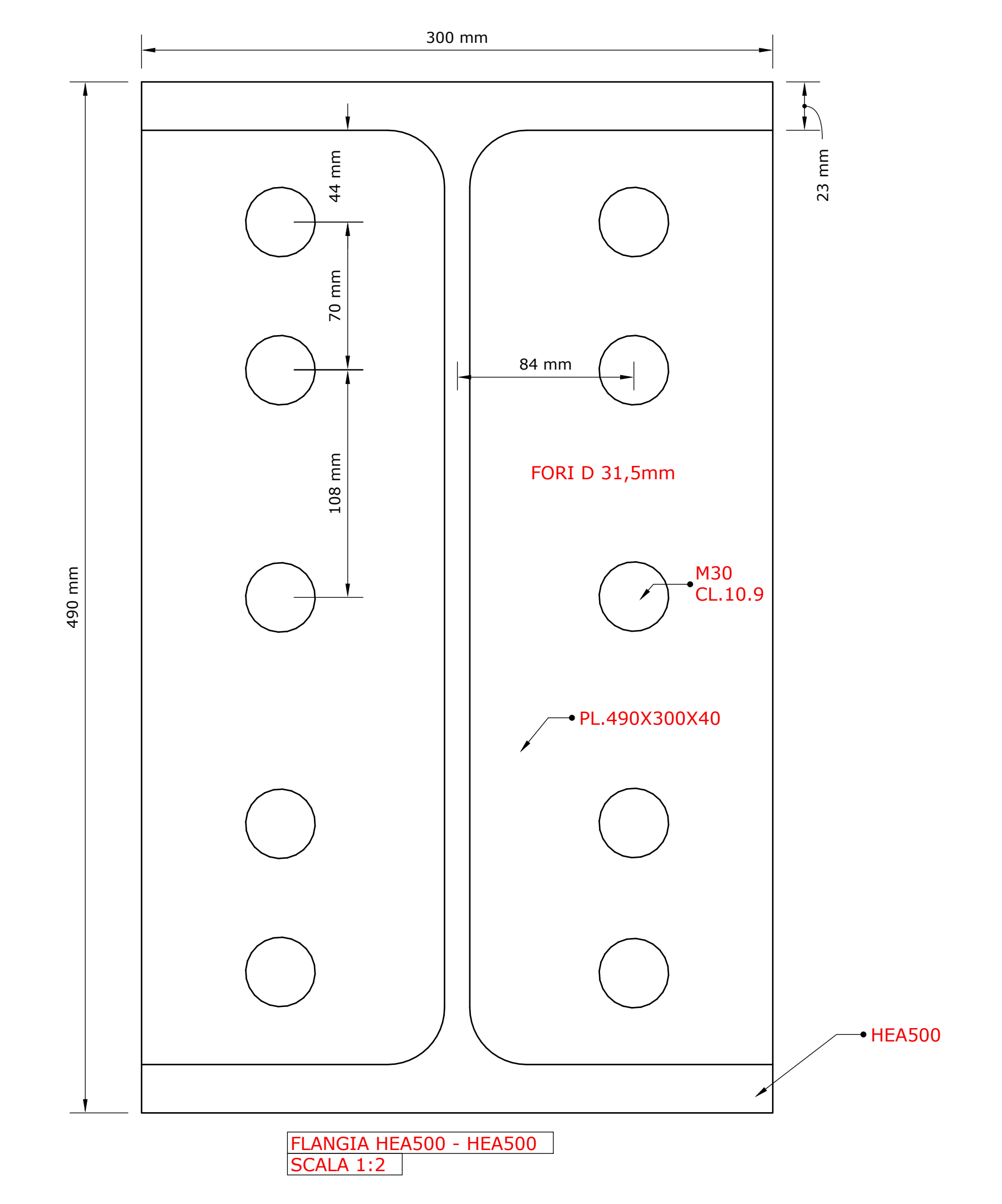


GRADONATA

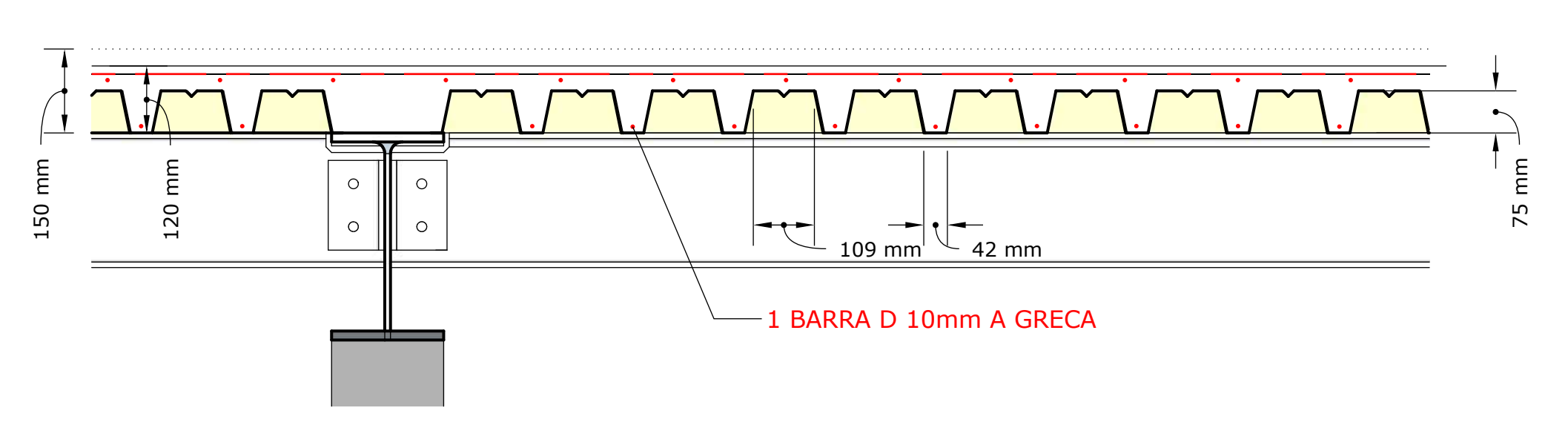


NODO HEA 500



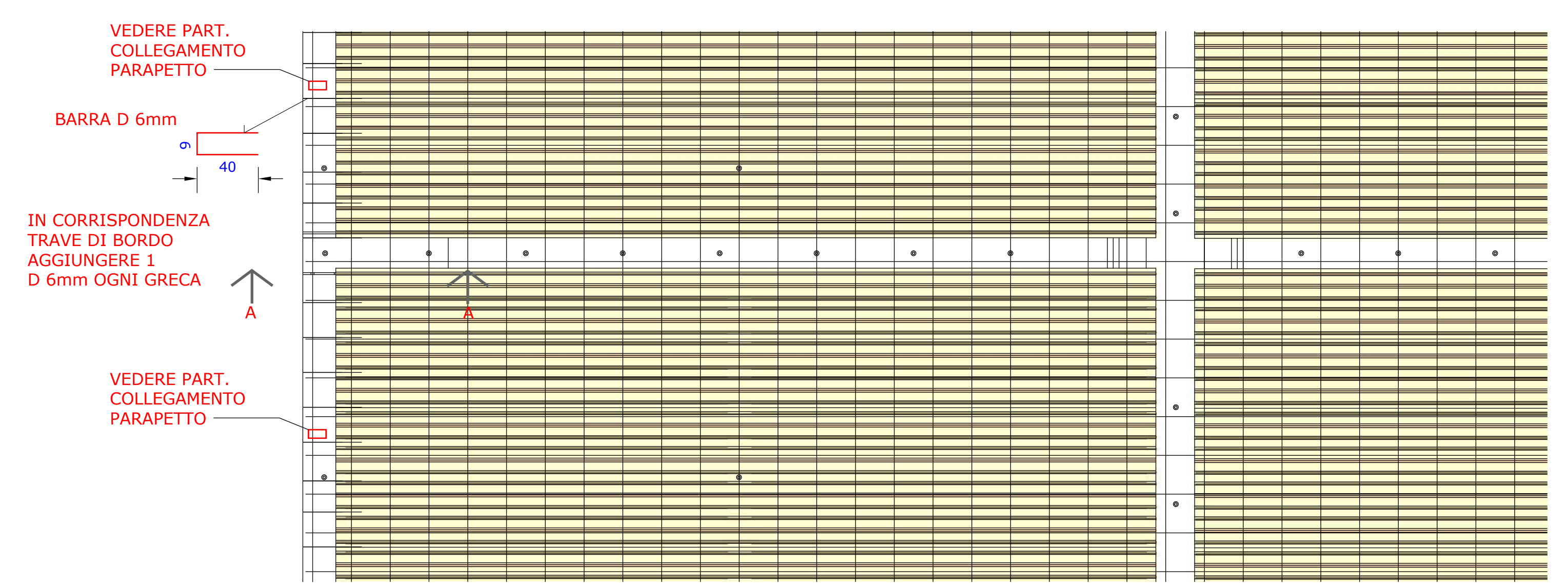
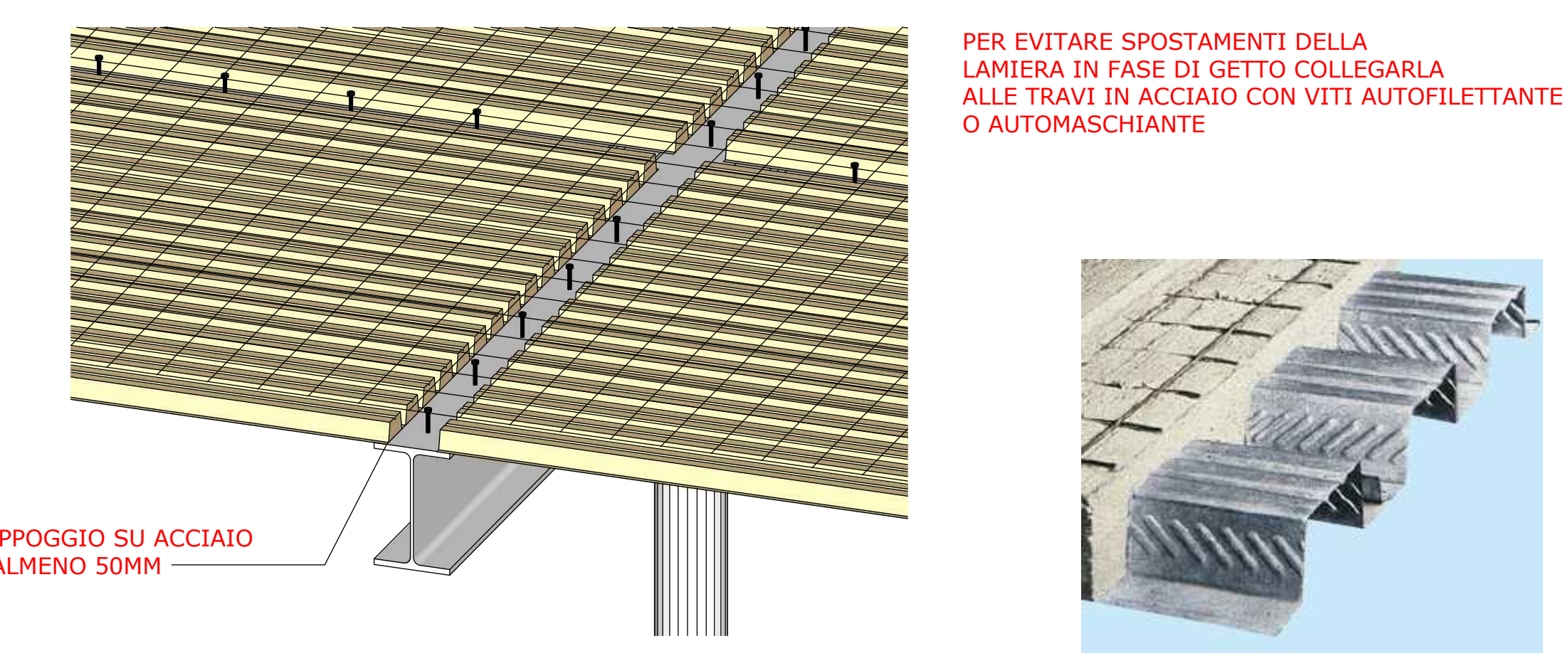
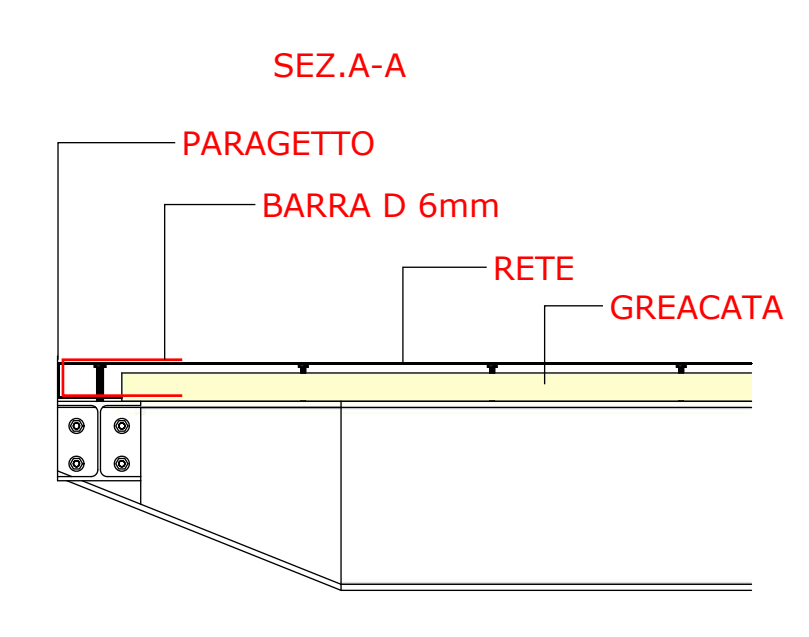
LAMIERA GRECATA TIPO HI-BOND A75-P720-G5 SP.1mm  
CAPP A IN CALCESTRUZZO SPESSORE TOTALE 120mm C 28/35 MPa  
DIMENSIONI NOMINALI MASSIME INERTE DEL G.S. 16mm

RETE METALLICA D12mm 200X200 SOVRAPPOSIZIONE 2 MAGLIE EVENTUALMENTE CON SPEZZONI L=100cm NON INTERRUPORE RETE SOPRA LE TRAVI A MOMENTO NEGATIVO, CONSULTARE D.L.



PREDISPORRE DISTANZIATORI PER LA RETE METALLICA

LAMIERA IN ACCIAIO ZINCATO S280GD O SIMILARE



**Comune di Padova**  
Settore Lavori Pubblici

*Progetto di armonizzazione opere di p.le Boschetti con palazzine liberty, via Trieste e mobilità afferente.*

**PROGETTO DEFINITIVO**

Comune di Padova - Settore Lavori Pubblici  
via N. Tommaseo, 60 - 35131 Padova, telefono segreteria: t. +39 049 8204394 - f. +39 049 8204332  
\*stlapubbl@comune.padova.it

Ufficio progettazione ed esecuzione interventi  
Responsabile Unico del Procedimento: Arch. Stefano Benvenuto

Progettista Architettonico  
Lorenzo Attoico  
Via Piave, 8 - 35138 - Padova - t. +39 049 0973391 - f. +39 049 0973392

Progettista Strutturale Parco  
Studio Navarra Associati  
Via Cristoforo Colombo, n. 26 - Selvazzano Dentro 35030 PD - t. +39 049 823155 - f. +39 049 8887122

Progettista Strutturale Palazzine  
SIM Ingegneria s.r.l.  
Via del Artigianato, n. 7 - Caselle di Sommacampagna, 37066 VR - t. +39 045 8581711 - f. +39 045 8580182

REVISIONI E PARTICOLARI 2

Rev.	Nome file	Data	Tecnico Redattore	Elaborato
01			G.N.	51
02				
03			Scale di riduzione	
04				