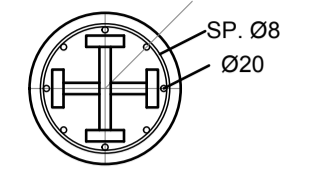
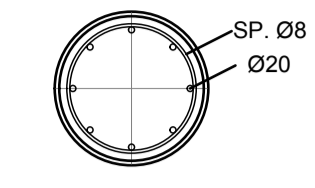
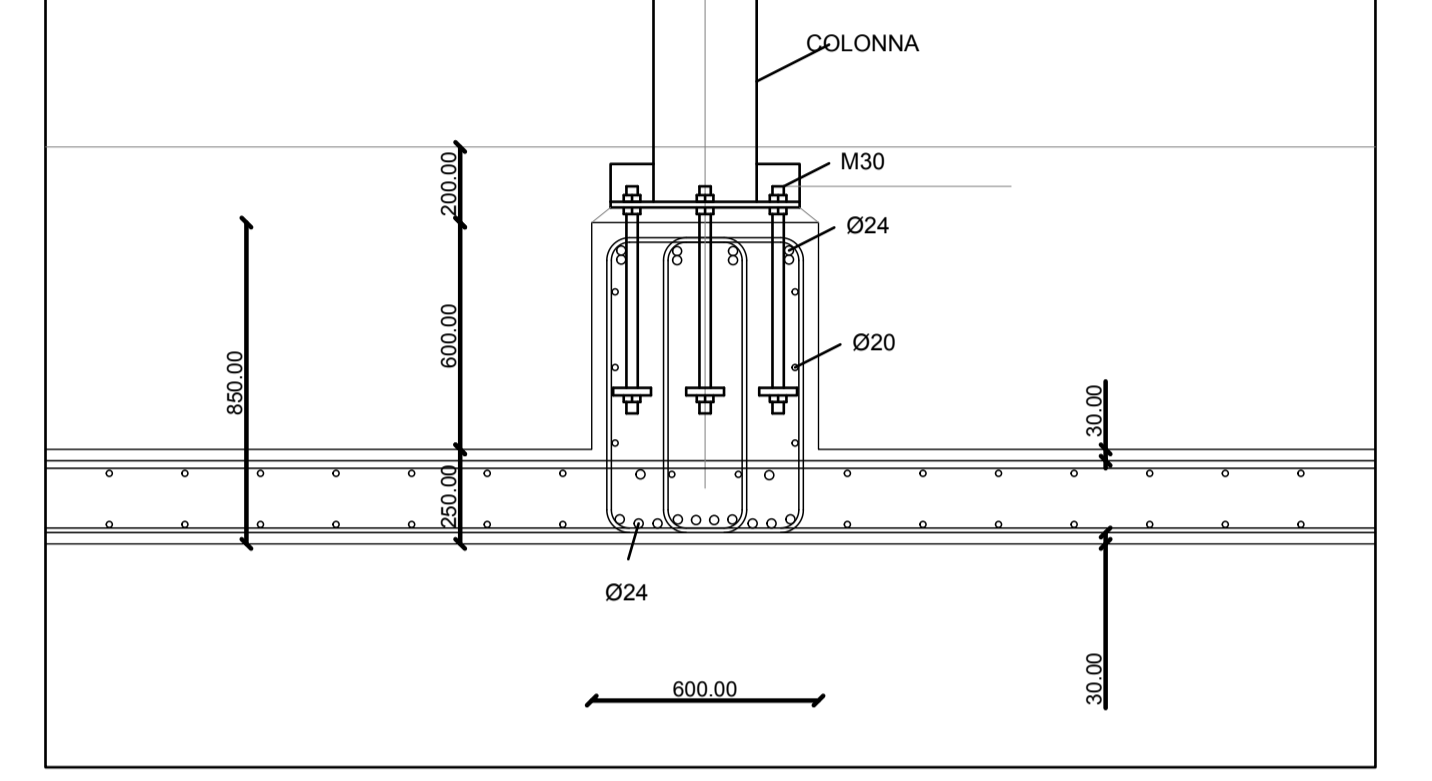


PIANTA COPERTURA INTERRATO

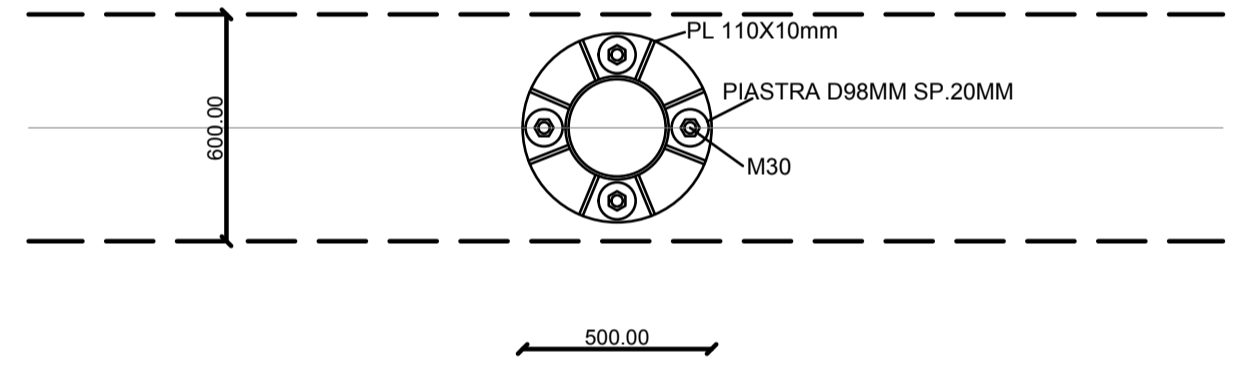
PILASTRI INTERRATO
 TUBI TONDI SALDATI S355J2h oppure S355 PROFILO A CROCE
 D=406.4 mm - sp. 8-10-12.5mm RIEMPITI CLS 45/55 MPa
 VERNICE ESTERNA ANTINCENDIO
 RIEMPITI CLS 45/55 MPa



SEZIONE TIPO TRAVE/PIASTRA FUORISPESORE
 NODO TIPO DI COLLEGAMENTO STRUTTURE INTERRATE
 CON STRUTTURE METALLICHE SOVRASTANTI

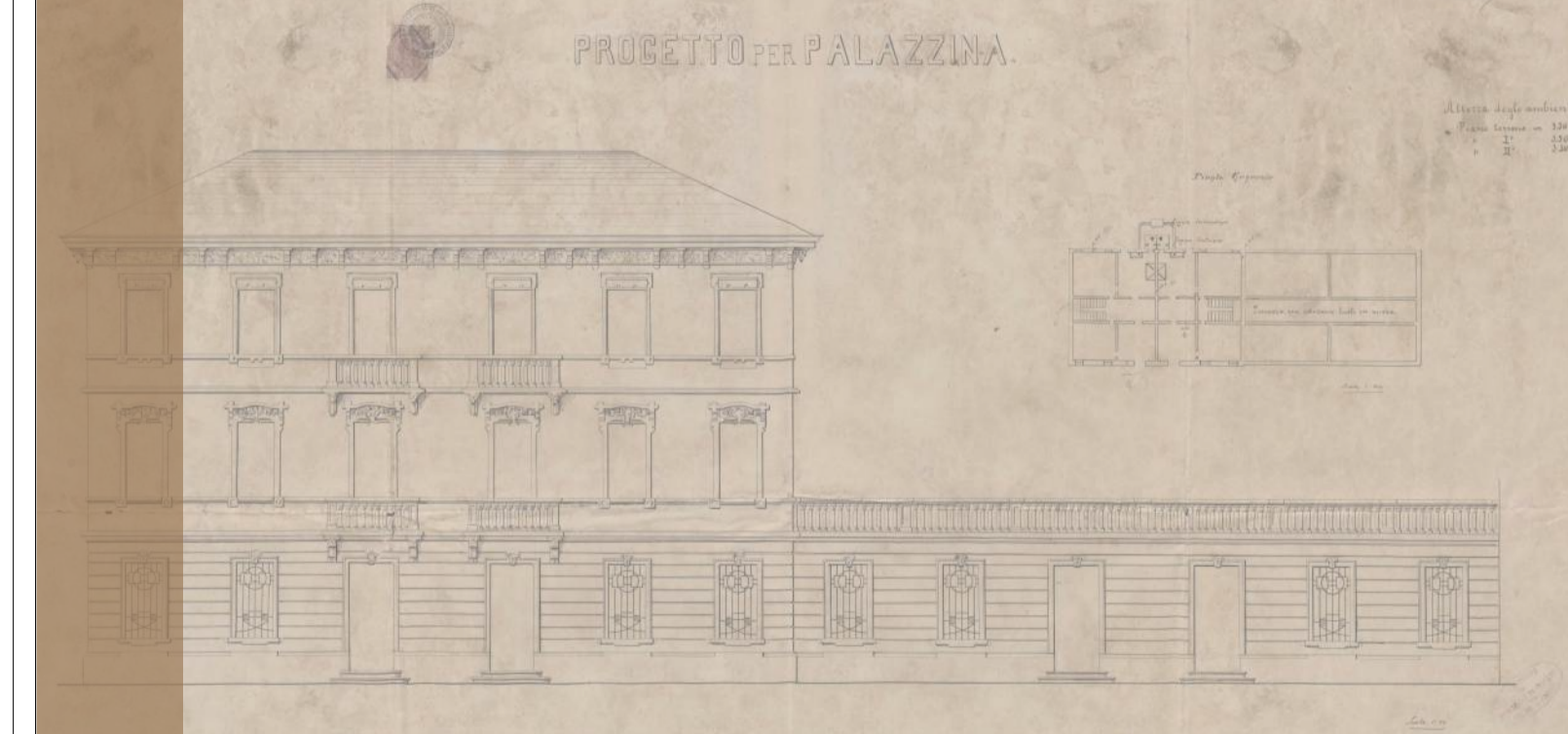


Flangia colonna
 S355
 D=500 mm - sp. 15mm
 FORI D 40MM PER M30



Comune di Padova
 Settore Lavori Pubblici

*Progetto di armonizzazione opere di
 p.le Boschetti con palazzine liberty,
 via Trieste e mobilità afferente.*



PROGETTO DEFINITIVO

Comune di Padova - Settore Lavori Pubblici
 via N. Tommaseo, 60 - 35131 Padova, telefono segreteria: +39 049 8204394 - f. +39 049 8204332
 email: pa.pubblica@comune.padova.it
 Ufficio progettazione ed esecuzione interventi
 Responsabile Unico del Procedimento: Arch. Stefano Benvenuto
 Progettista Architettonico
 Lorenzo Attolico
 Via Piave, 8 - 35138 - Padova - t. +39 049 0973391 - f. +39 049 0923390
 Progettista Strutturale Parco
 Studio Navarra Associati
 Via Cristoforo Colombo, n. 26 - Selvazzano Dentro 35030 PD - t. +39 049 623155 - f. +39 049 6687452
 Progettista Strutturale Palazzine
 SM Ingegneria s.r.l.
 Via dell'Artigianato, n. 7 - Caselle di Sommacampagna, 37066 VR - t. +39 045 8581711 - f. +39 045 8589182

Rev.	Nome file	Data	Tecnico Redattore	Elaborato
01	41-CPI_0402019-DEF	12-03-2019	Stefano Benvenuto	41
02				
03				
04				