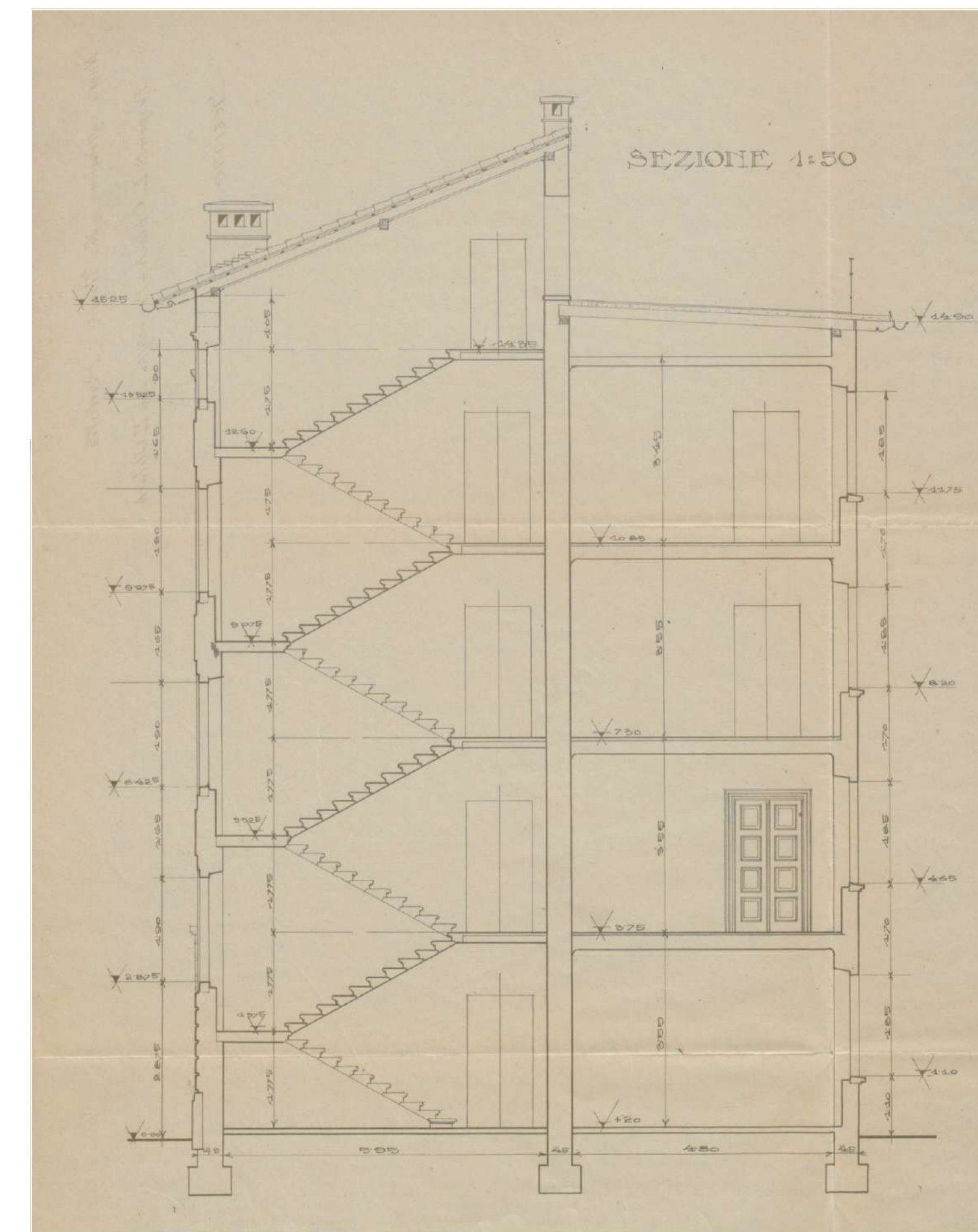


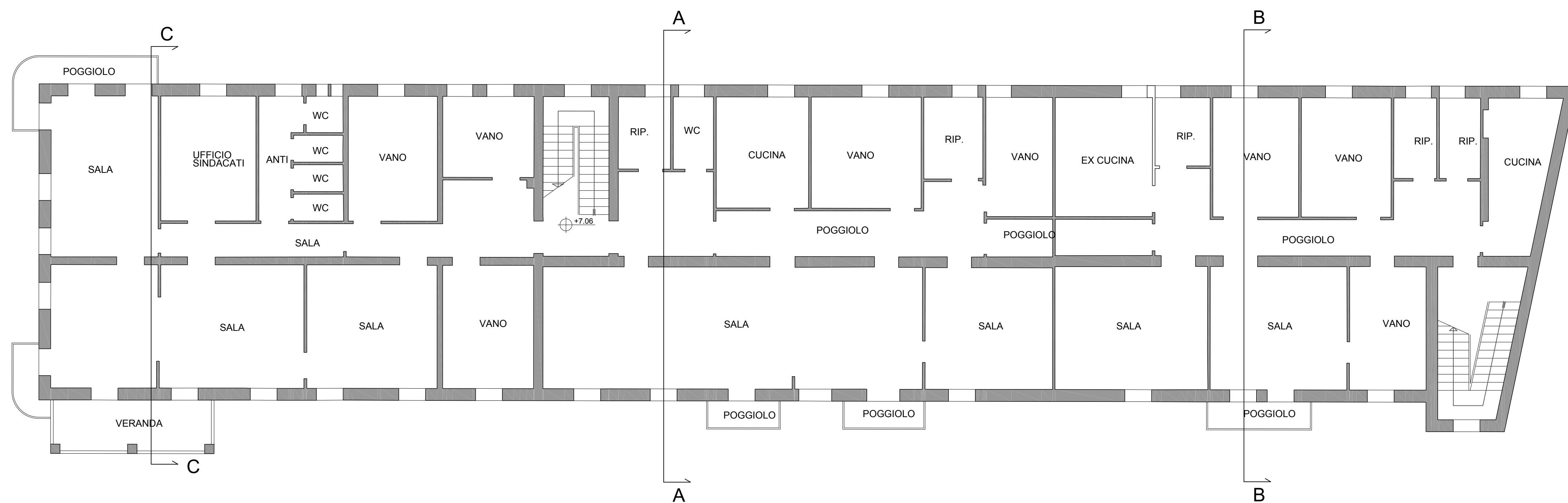
Pianta Piano Terzo Palazzina Ovest SDF 1:200



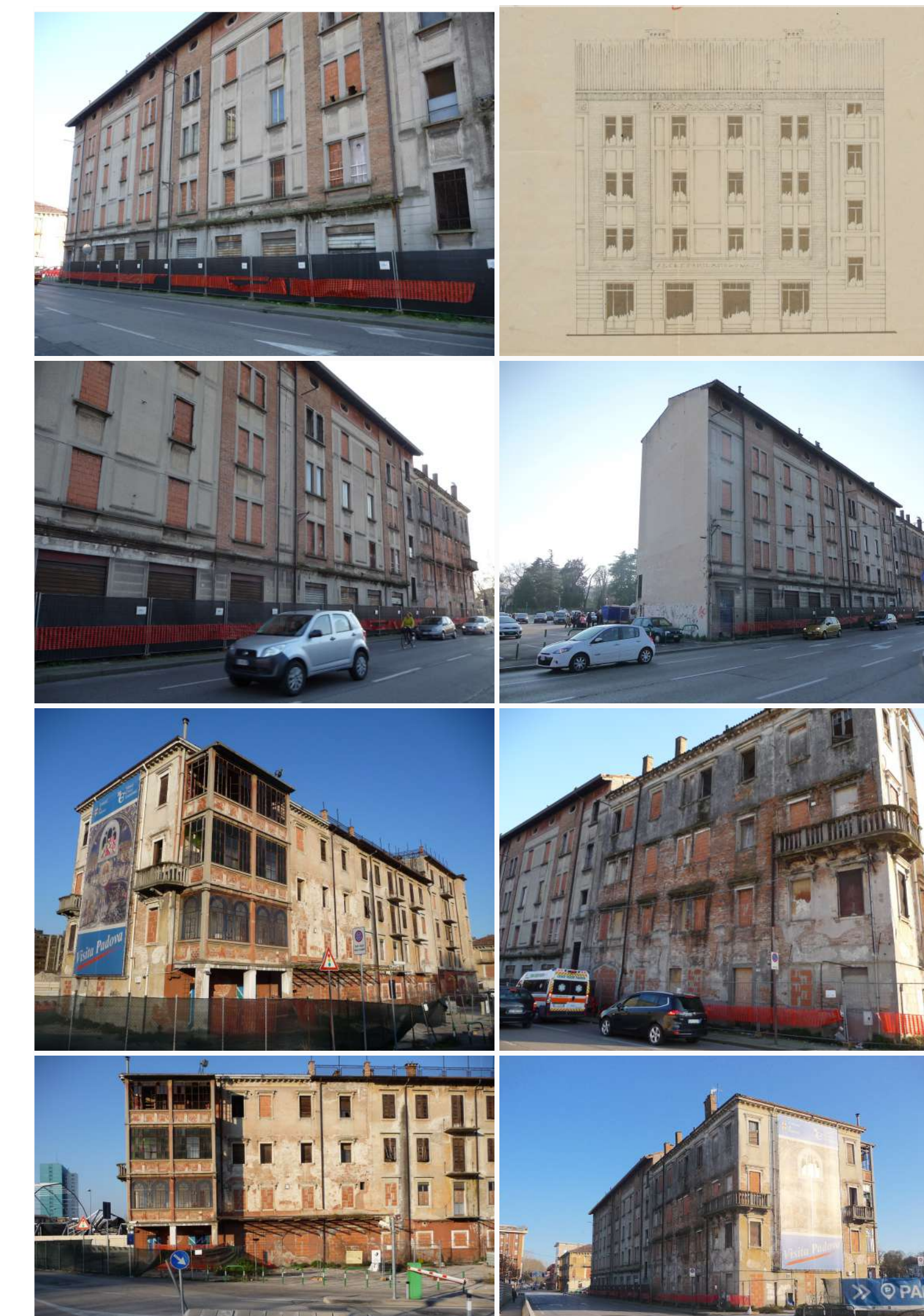
Nuova Costruzione in via Trieste - Concessione Edilizia 495/1925



Sezione AA' Palazzina Ovest



Pianta Piano Secondo Palazzina Ovest SDF 1:200



**Comune di Padova**  
Settore Lavori Pubblici

*Progetto di armonizzazione opere di p.le Boschetti con palazzine liberty, via Trieste e mobilità afferente.*

**PROGETTO DEFINITIVO**

Comune di Padova - Settore Lavori Pubblici  
via N. Tommaseo, 60 - 35131 Padova, telefono segreteria: t. +39 049 8204394 - f. +39 049 8204332  
edilizia@comune.padova.it

Ufficio progettazione ed esecuzione interventi  
Responsabile Unico del Procedimento: Arch. Stefano Benvegnù

Progettista Architettonico  
Lorenzo Attolico  
Via Piave, 8 - 35138 - Padova - t. +39 049 0973391 - f. +39 049 0973390

Progettista Strutturale Parco  
Studio Navarra Associati  
Via Cristoforo Colombo, n. 26 - Selvazzano Dentro 35030 PD - t. +39 049 623155 - f. +39 049 8687122

Progettista Strutturale Palazzine  
SM Ingegneria s.r.l.  
Via dell'Artigianato, n. 7 - Caselle di Sommacampagna, 37066 VR - t. +39 045 8581711 - f. +39 045 8589182

**STATO DI FATTO Edificio OVEST - Pianta P2 e P3**

Rev.	Nome file	Data	Tecnico Redattore	Elaborato
01	16-OPI_0016-2019-DEF	12-03-2019	L.A.	16
02			Scala di riduzione	
03			1:100	
04				