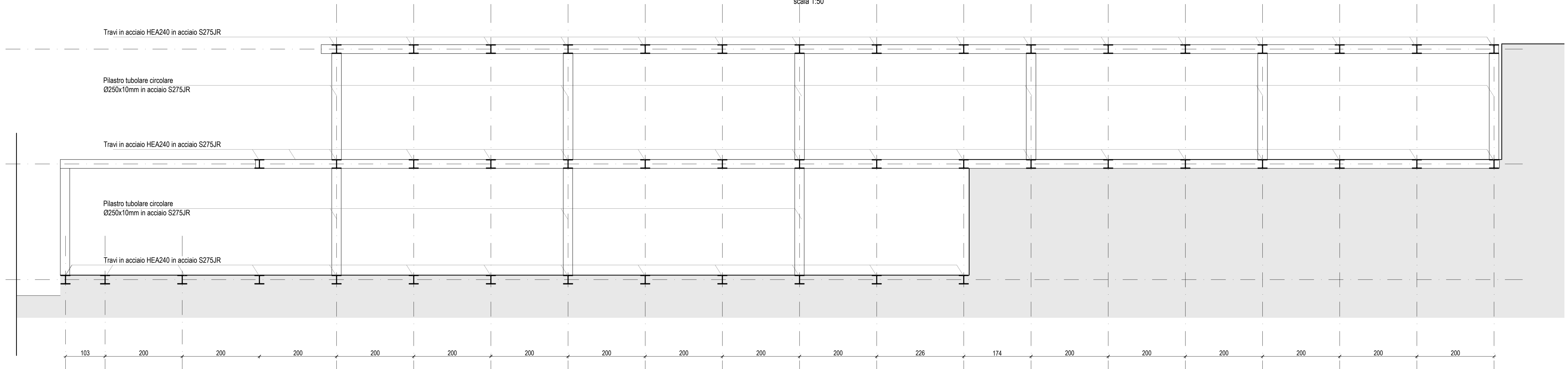
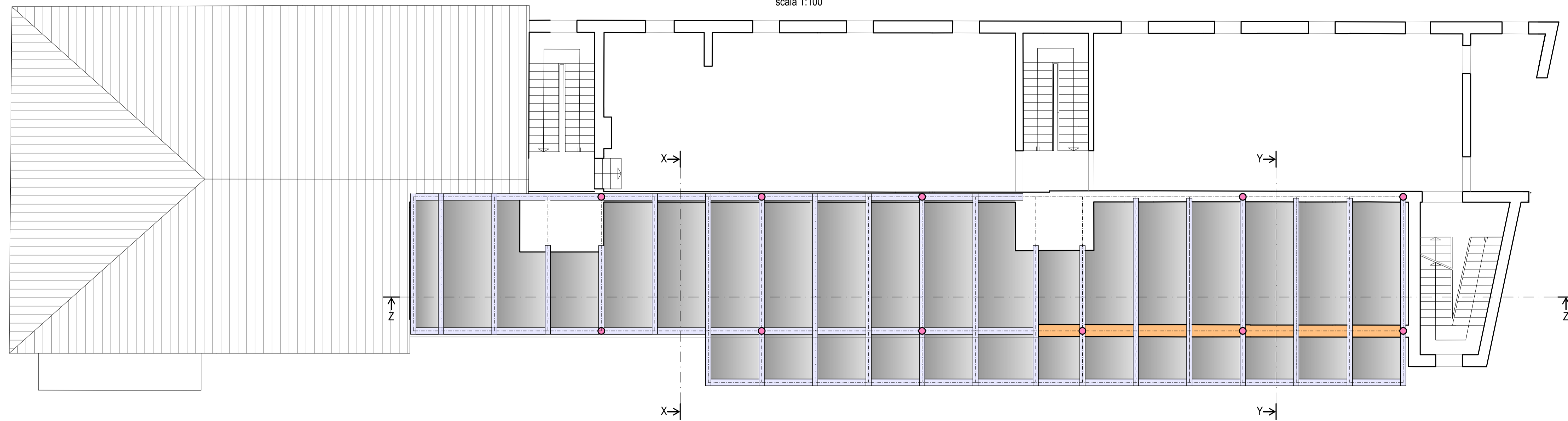


Sezione ZZ
scala 1:50

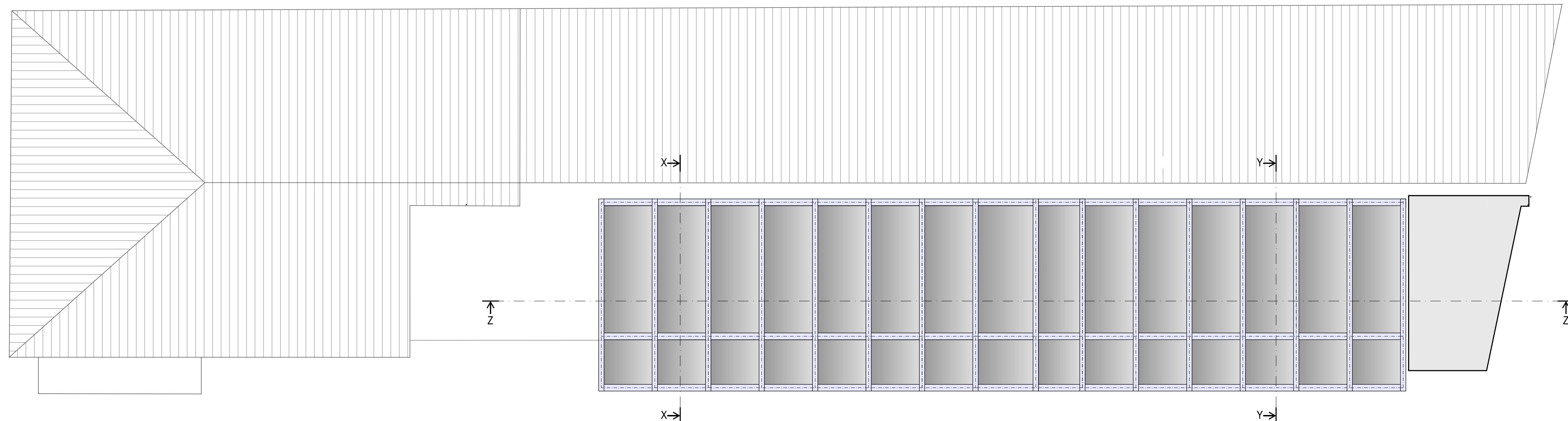


PALAZZINA OVEST
Pianta piano quinto
scala 1:100



- Travi HEA240 in acciaio S275JR inserite nella muratura
- Solaio in lamiera grecata e getto in c.a.
- Pilastro tubolare circolare Ø250x10mm in acciaio S275JR
- Cordolo in calcestruzzo armato per permettere l'appoggio dei pilastri in acciaio

PALAZZINA OVEST
Pianta piano sesto
scala 1:100



Comune di Padova
Settore Lavori Pubblici

Progetto di armonizzazione opere di p.le Boschetti con palazzine liberty, via Trieste e mobilità afferente.

PROGETTO PER PALAZZINA

PROGETTO DEFINITIVO

Comune di Padova - Settore Lavori Pubblici
via N. Tommaseo, 60 - 35131 Padova, telefono segreteria: t. +39 049 8204394 - f. +39 049 8204332
ediliziapubblica@comune.padova.it
Ufficio progettazione ed esecuzione interventi
Responsabile Unico del Procedimento: Arch. Stefano Benvegñu

Progettista Architettonico
Lorenzo Attolico
Via Piave, 8 - 35138 - Padova - t.+39 049 0973391 - f.+39 049 0973390

Progettista Strutturale Parco
Studio Navarra Associati
Via Cristoforo Colombo, n. 26 - Selvazzano Dentro 35030 PD - t. +39 049 623155 - f. +39 049 8687122

Progettista Strutturale Palazzine
SM Ingegneria s.r.l.
Via dell'Artigianato, n. 7 - Caselle di Sommacampagna, 37066 VR - t. +39 045 8581711 - f. +39 045 8589182

PALAZZINA OVEST - IMP.TO NUOVO - LIVELLO 5P E COPERTURA

Rev.	Nome file	Data	Tecnico Redattore	Elaborato
01	Palazzina Ovest	04-2019	SM Ingegneria s.r.l.	69
02			Scala di riduzione	
03				
04			Varia	