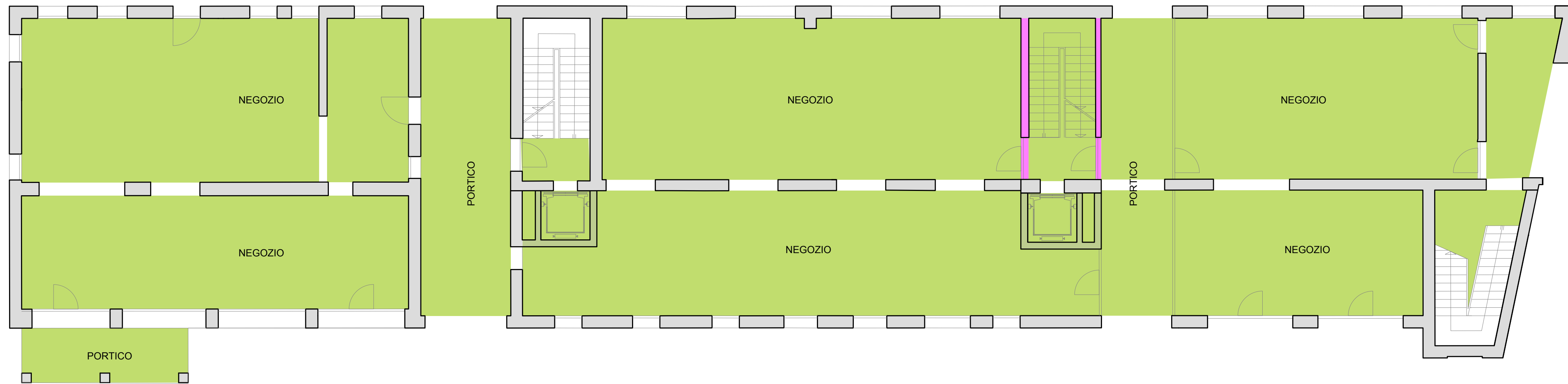
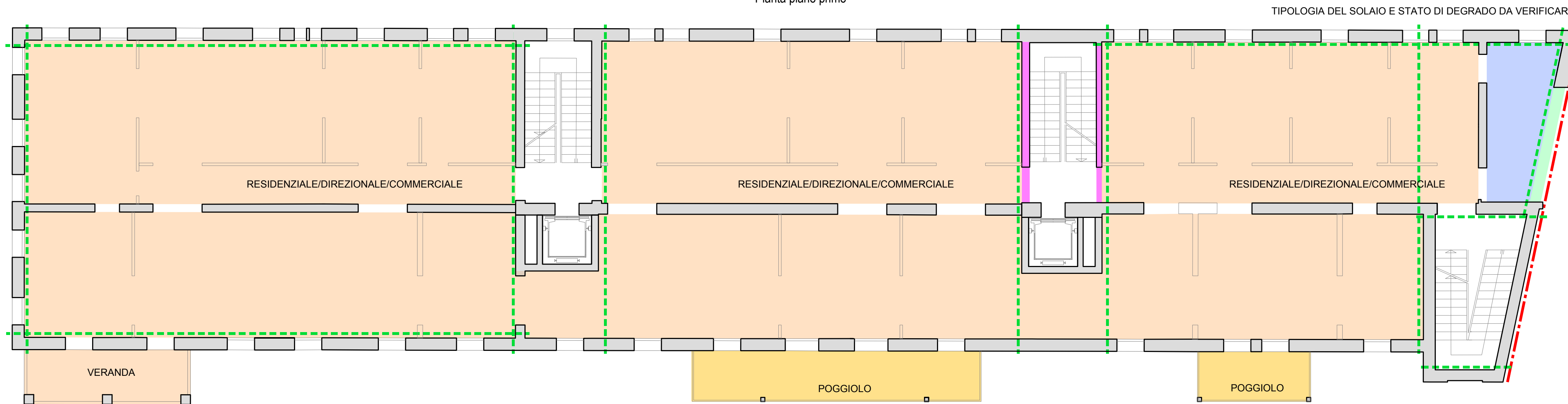


INTERVENTI GENERALI

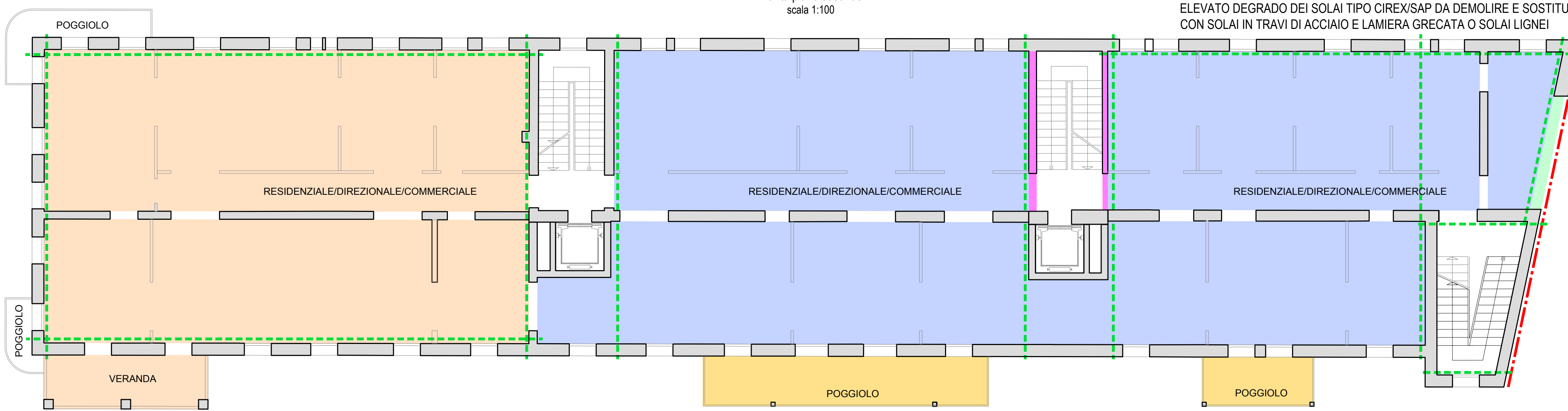
PALAZZINA OVEST  
Pianta piano terra  
scala 1:100



PALAZZINA OVEST  
Pianta piano primo

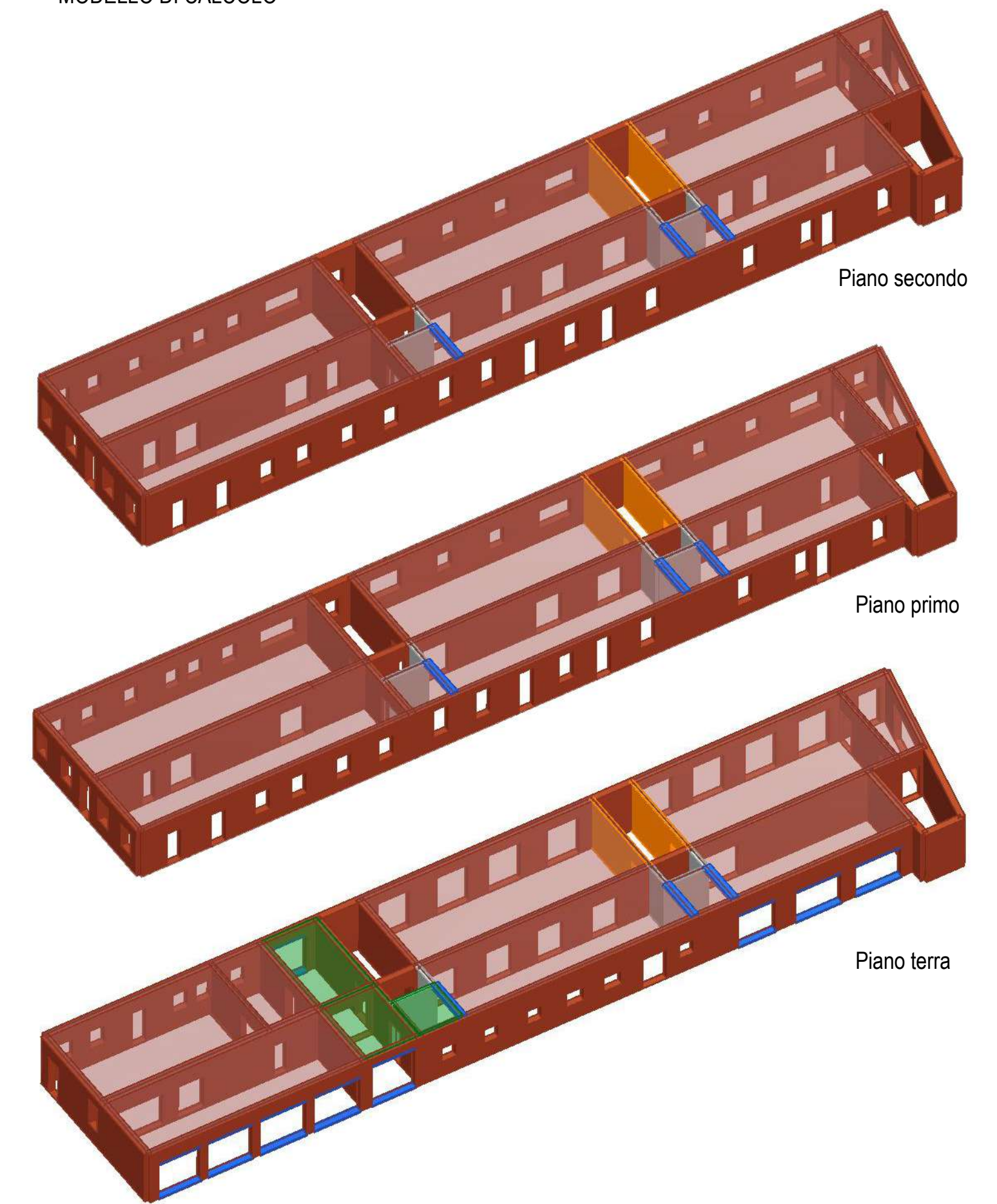


PALAZZINA OVEST  
Pianta piano secondo  
scala 1:100



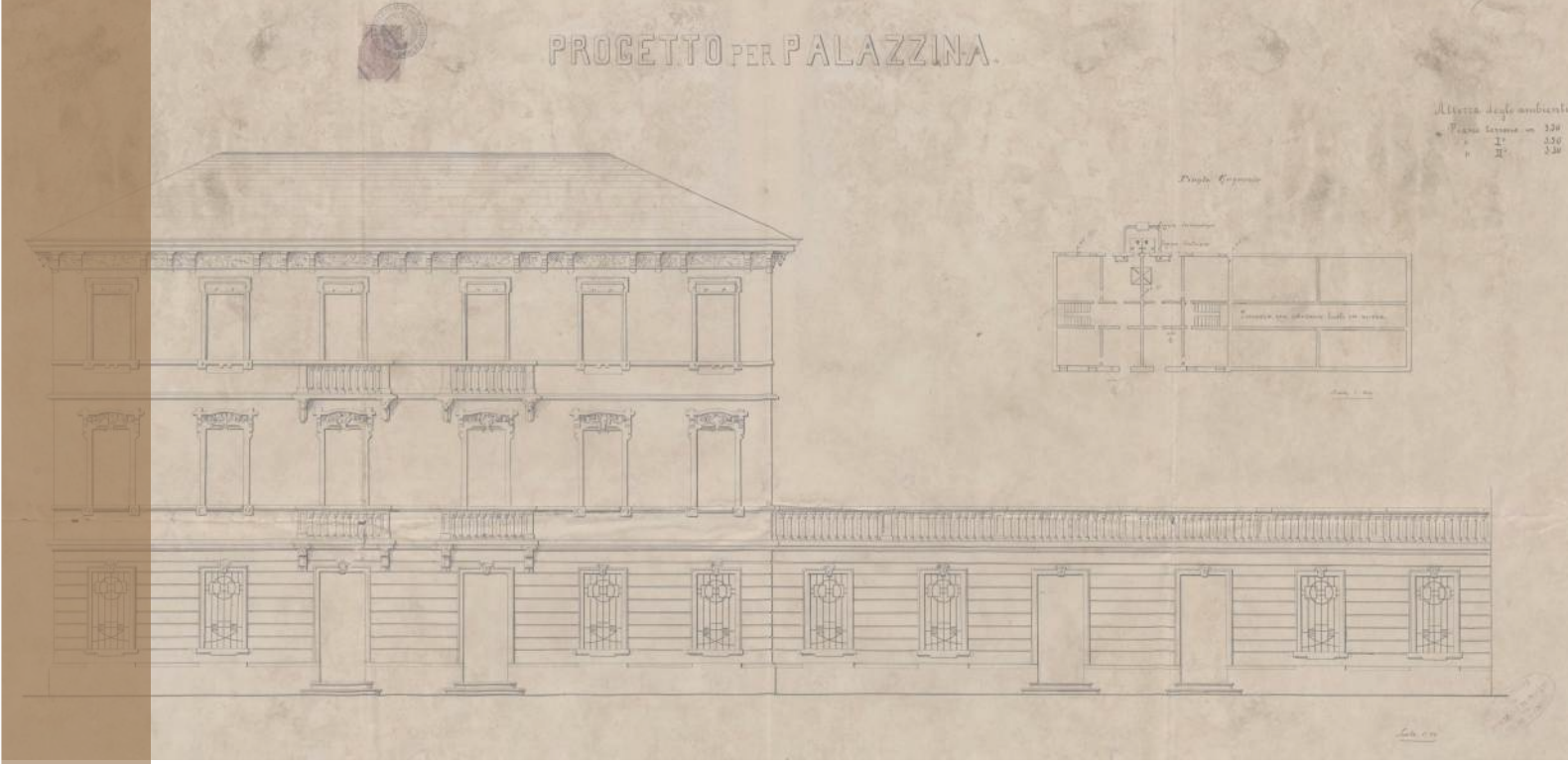
- Consolidamento fondazioni esistenti
- Nuovo vano ascensore in c.a.
- Nuovo terrazzini a sbalzo
- Consolidamento dei solai esistenti mediante doppio tavolato ligneo o getto in c.a.
- Nuove murature in mattoni pieni ammassati all'esistente
- Sottotetto da rilevare
- Consolidamento copertura con doppio tavolato incrociato e nastri di controventamento
- Nuove cerchiature metalliche
- Sostituzione solaio in laterocemento degradato con nuovo impalcato leggero costituito da travi in acciaio e lamiera grecata
- Giunto sismico con nuovo corpo di fabbrica adiacente
- Inserimento di catene metalliche in spessore di massetto

MODELLO DI CALCOLO



**Comune di Padova**  
Settore Lavori Pubblici

*Progetto di armonizzazione opere di p.le Boschetti con palazzine liberty, via Trieste e mobilità afferente.*



**PROGETTO DEFINITIVO**

Comune di Padova - Settore Lavori Pubblici  
via N. Tommaseo, 60 - 35131 Padova, telefono segreteria: t. +39 049 8204394 - f. +39 049 8204332  
edilziapubblica@comune.padova.it  
Ufficio progettazione ed esecuzione interventi  
Responsabile Unico del Procedimento: Arch. Stefano Benvegno

Progettista Architettonico  
Lorenzo Attolico  
Via Piave, 8 - 35138 - Padova - t.+39 049 0973391 - f.+39 049 0973390

Progettista Strutturale Parco  
Studio Navarra Associati  
Via Cristoforo Colombo, n. 26 - Selvazzano Dentro 35030 PD - t. +39 049 623155 - f. +39 049 8687122

Progettista Strutturale Palazzine  
SM Ingegneria s.r.l.  
Via dell'Artigianato, n. 7 - Caselle di Sommacampagna, 37066 VR - t. +39 045 8581711 - f. +39 045 8589182

PALAZZINA OVEST - INTERVENTI GENERALI PT - 1P - 2P			
Rev.	Nome file	Data	Tecnico Redattore
01	Palazzina Est	04-2019	SM Ingegneria s.r.l.
02			Scala di riduzione
03			Varia
04			