

# COMUNE DI PADOVA

Settore Urbanistica e Servizi Catastali



# P.I.

Modifica

# 20

Anno

# 2017

Scala

# 1:5000

**Modifica di un'area a servizi di interesse generale  
da attrezzature di interesse generale a servizio  
dell'interporto ad impiantiannonari  
(art. 25/31 Norme Tecniche di Attuazione P.I.)**



Capo Settore ad Interim  
Urbanistica e Servizi Catastali  
**Arch. Franco Fabris**

LOCALIZZAZIONE DELL'INTERVENTO



FOGLIO 1:5000 DEL P.I.

N

FEBBRAIO 2017

**MODIFICA N. 20 AL P.I.**

di un'area a servizi di interesse generale  
da attrezzature di interesse generale a servizio  
dell'interporto ad impiantiannonari

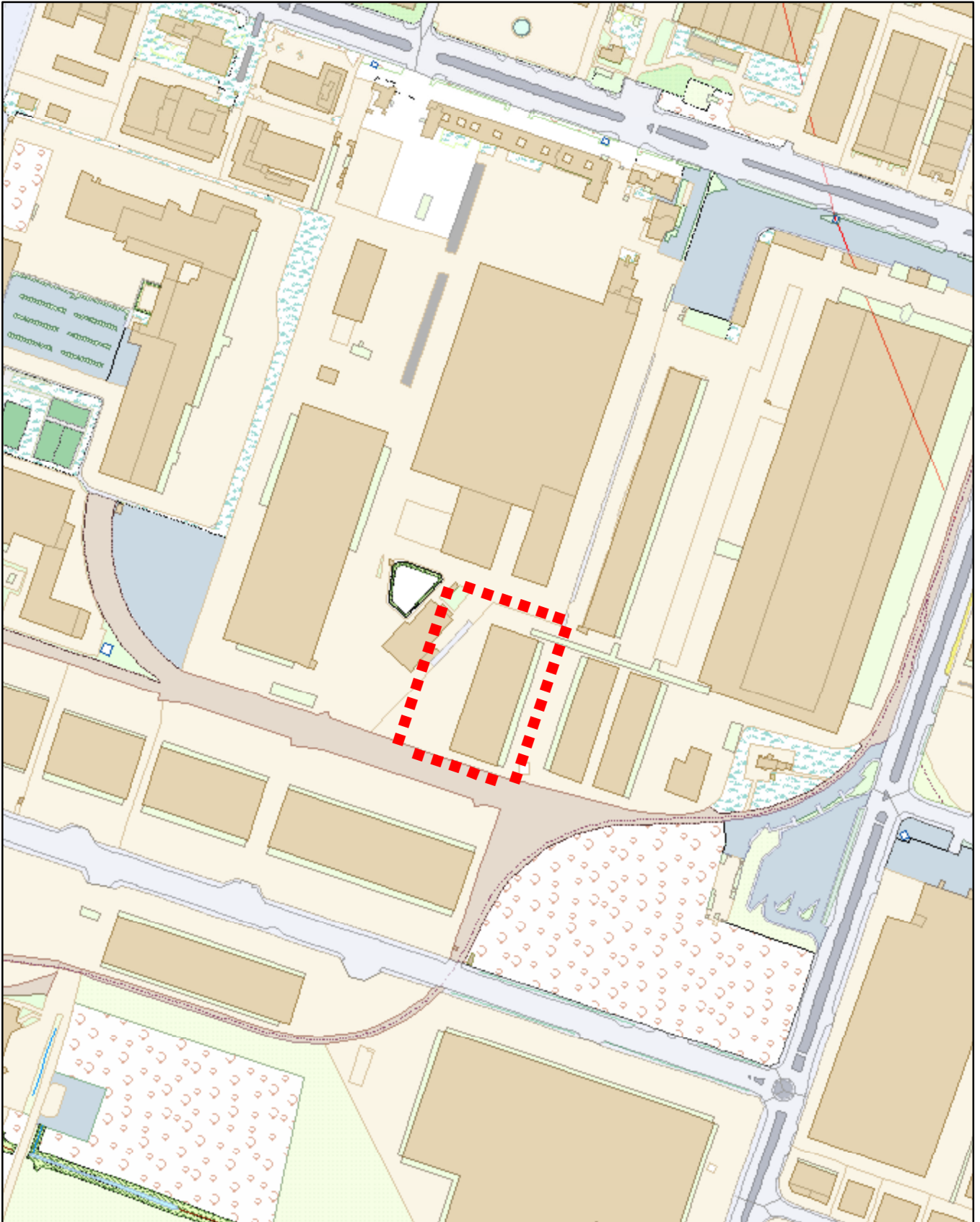
■ ■ ■ AREA INTERESSATA DALLA VARIANTE



**MODIFICA N. 20 AL P.I.**

di un'area a servizi di interesse generale  
da attrezzature di interesse generale a servizio  
dell'interporto ad impiantiannonari

■ ■ ■ AREA INTERESSATA DALLA VARIANTE



**DB topografico**

**MOD.**

**20**

**Scala**

**1 : 5000**

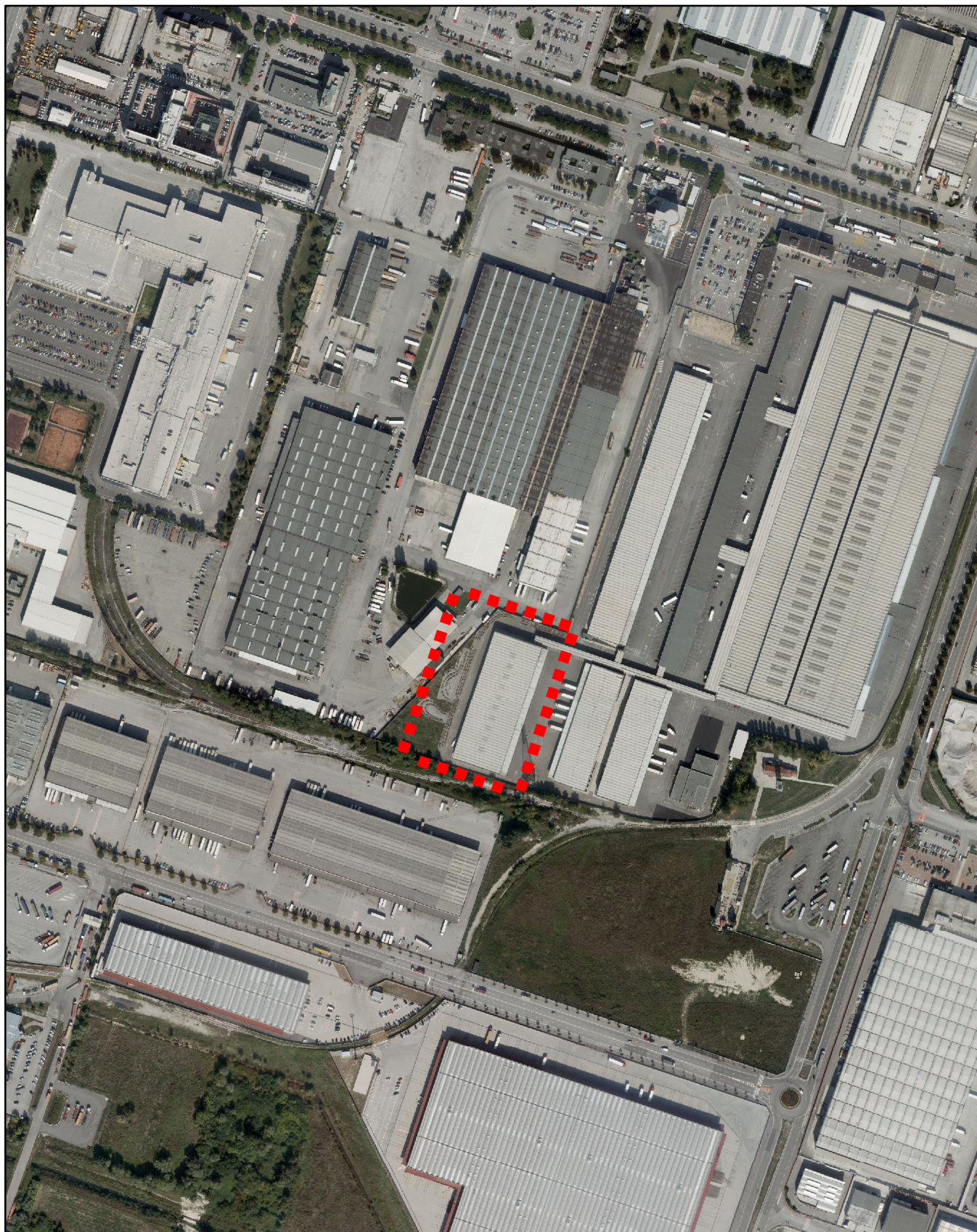
**Foglio/i**

**12**

**MODIFICA N. 20 AL P.I.**

di un'area a servizi di interesse generale  
da attrezzature di interesse generale a servizio  
dell'interporto ad impiantiannonari

■ ■ ■ AREA INTERESSATA DALLA VARIANTE



**Ortofoto 2007**

**MOD.**

**20**

**Scala**

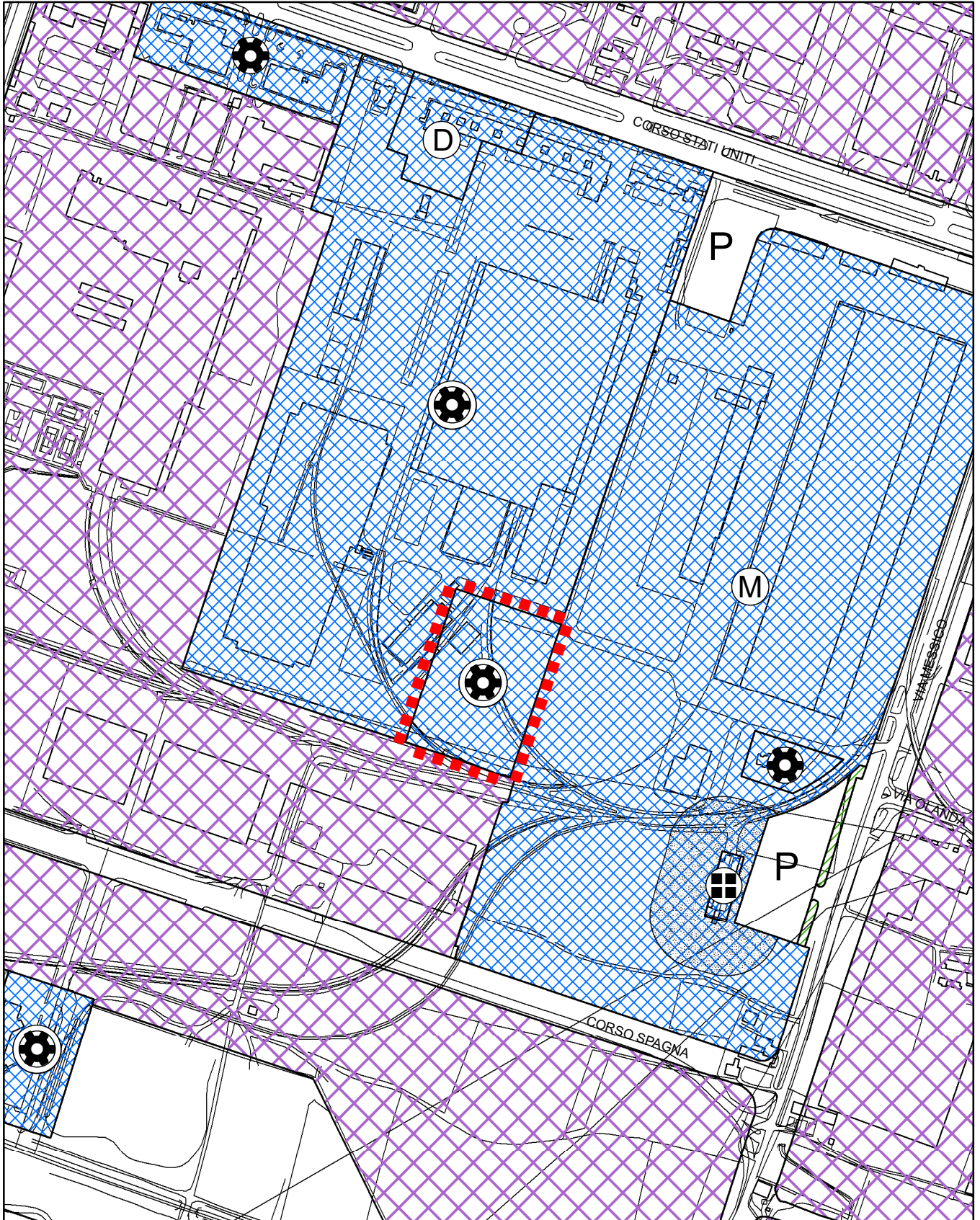
**1 : 5000**

**Foglio/i**

**12**

**MODIFICA N. 20 AL P.I.**  
di un'area a servizi di interesse generale  
da attrezzature di interesse generale a servizio  
dell'interporto ad impiantiannonari

■ ■ ■ AREA INTERESSATA DALLA VARIANTE



MODIFICA N. 20 AL P.I.  
di un'area a servizi di interesse generale  
da attrezzature di interesse generale a servizio  
dell'interporto ad impiantiannonari

■ ■ ■ AREA INTERESSATA DALLA VARIANTE

