



KITE s.r.l.
 Via Uruguay, 20
 35127 Padova
 Tel: 049.8705106 - 049.9565646
 Fax: 049.8830781
 Web: www.kitesrl.it
 E-mail: info@kitesrl.it

Committente



SOCIETA' VENETA EDIL COSTRUZIONI S.p.A.
 VIA C. CERATO n. 14
 35122 PADOVA (PD)

Oggetto

PROGETTO ESECUTIVO IMPIANTO DI ILLUMINAZIONE
 PUBBLICA NUOVA LOTTIZZAZIONE DELL'AREA
 IN VIA PELOSA E VIA NACCARI A PADOVA

Elaborato

CALCOLI IMPIANTI - CALCOLI ILLUMINOTECNICI

00	Gennaio 2012	Emesso per approvazione	D. Gentile	D. Gentile	D. Mattivi
rev	data	descrizione revisione	redatto	verificato	approvato

Commessa	Elaborato	Nome file	Scala
12009	E0E.02	12009_E_0E.02_DOC_r00	-

Timbro

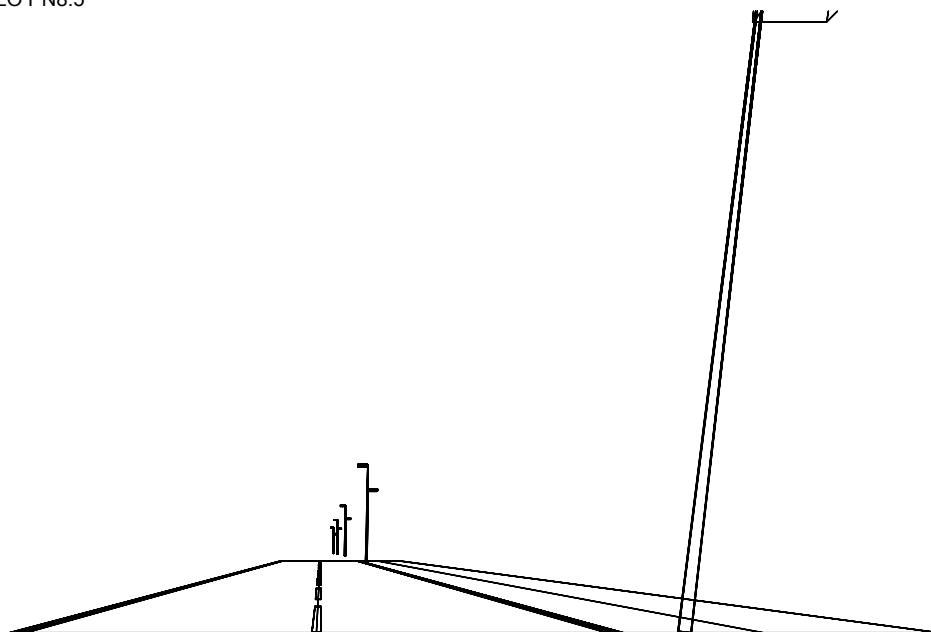


VIA NACCARI (STRADA + MARCIAPIEDE)

VIA NACCARI

Note Installazione: LED-IN 36LED+PN8.5
Cliente: S.V.E.C. s.p.a.
Codice Progetto: 602a - 11
Data: 21/12/2011

Note:
LED-IN 27LEDOC SFALSATO SUL PALO PN8.5



NOME PROGETTISTA:
Indirizzo:
Tel.-Fax:

Avvertenze:

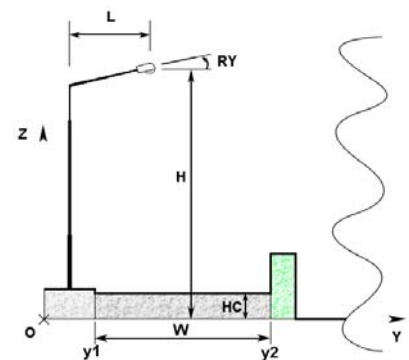
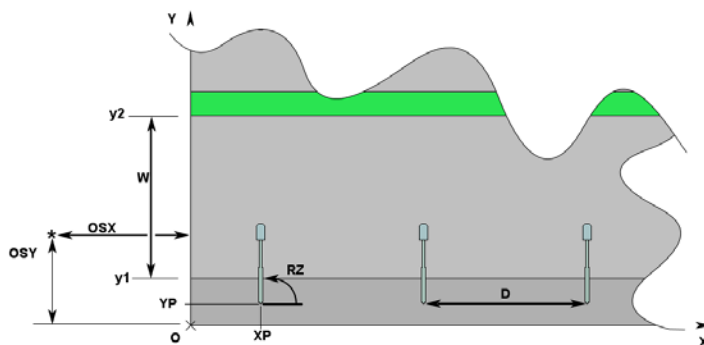
1.1 Informazioni Area

Dati Strada

Zona	Tipo Zona	Corsia	Senso di Marcia	Larghezza [m] (W)	y1 [m]	y2 [m]	Pt.Calc.Y (ILLUM.)	Pt.Calc.Y (LUMIN.)	h Zona [m] (HC)	colore	TabellaR	Coeff.Rifl. Fattore q0
Marc_A	Ciclabile/Pedonale			3.60	0.00	3.60	3		0.00	RGB=219,54,36		55.00
		Marc_A_C1	--->	2.00	0.00	2.00		3				
		Generica	--->	1.60	2.00	3.60		3				
Carregg_A	Carrabile			7.00	3.60	10.60	5		0.00	RGB=126,126,126	C2	7.01
		Carregg_A_C1	--->	3.50	3.60	7.10		3				
		Carregg_A_C2	<---	3.50	7.10	10.60		3				

Dati di installazione (File di Apparecchi)

Nome Fila	1° Palo x [m] (XP)	1° Palo y [m] (YP)	Altez.App. [m] (H)	Num. Pali	Interd. [m] (D)	Sbraccio [m] (L)	Incl.App. [°] (RY)	Rot.Sbraccio [°] (RZ)	Incl.Laterale [°] (RX)	Coeff.Manut. [%]	Codice Apparecchio	Flusso [lm]	Rifer.
Fila A	0.00	2.90	8.30	---	30.00	0.50	0	90	0	80.00	LIN-1B-ST-003	4950	A
Fila B	0.00	2.90	6.20	---	30.00	0.50	0	-90	0	80.00	LIN-1B-OC-002	3500	B



1.2 Parametri di Qualità dell'Impianto

Riepilogo Risultati

Zona	Osservatore	Corsia	Sr	Ti	UI	LA _v	U _o
Carregg_A			Tot=0.98 Dx=1.23 Sx=0.57	Ti=9.05	0.74	0.75	0.41
	1) (x=-60.00 y=5.35)m	Carregg_A_C1			0.74 *	0.75 *	0.43
	2) (x=90.00 y=8.85)m	Carregg_A_C2			0.82	0.82	0.41 *
	(x=-18.70 y=5.35)m			Ti=9.05 *			
	(x=48.70 y=8.85)m			Ti=4.28			
	Lv=0.13						

Norma:

CEN 13201



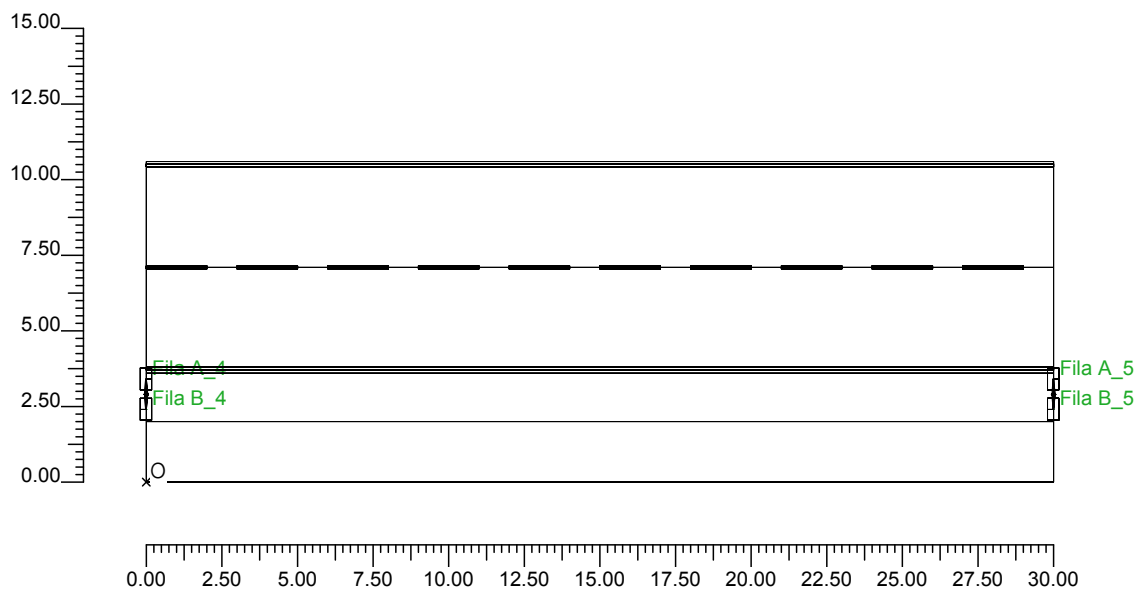
Inquinamento Luminoso

Rapporto Medio - Rn -

0.00 %

2.1 Vista 2D in Pianta

Scala 1/250



3.1 Informazioni Apparecchi/Rilievi

Rifer.	Linea	Nome Apparecchio (Nome Rilievo)	Codice Apparecchio (Codice Rilievo)	Apparecchi N.	Rif.Lamp.	Lampade N.
A	LED-in 1B ST	LED-in 1B ST 4.5-36 4950lm (LED-in 1B ST 4.5-36 4950lm)	LIN-1B-ST-003 (LIN-1B-ST-003)	-	LMP-A	1
B	LED-in 1B OC	LED-in 1B OC 4.5-27 3500lm (LED-in 1B OC 4.5-27 3500lm)	LIN-1B-OC-002 (LIN-1B-OC-002)	-	LMP-B	1

3.2 Informazioni Lampade

Rif.Lamp.	Tipo	Codice	Flusso [lm]	Potenza [W]	Colore [K]	N.
LMP-A	LED	L-LED-in-ST-4.5-36	4950	58	3950	-
LMP-B	LED	L-LED-in-OC-4.5-27	3500	44	3950	-

4.1 Valori delle Luminanze su: Carregg A Oss. 1(x=-60.00;y=5.35;z=1.50)m

O (x:0.00 y:3.60 z:0.00)	Risultati	Medio	Minimo	Massimo	Min/Medio	Min/Max	Medio/Max
DX:3.00 DY:1.17	Luminanza (L)	0.75 cd/m ²	0.32 cd/m ²	1.59 cd/m ²	0.43	0.20	0.48

Tipo Calcolo

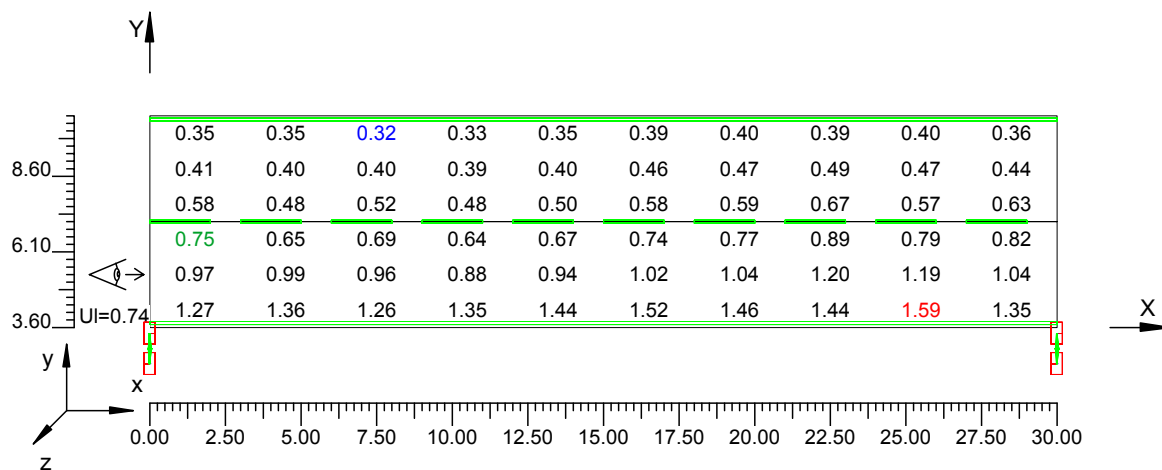
Solo Dir. + Arredi

Nome Corsia	Largh.Corsia [m] (W)	y1 [m]	y2 [m]	Pt.Calc.Y	TabellaR	Coeff.Rifl. Fattore q0	Osservatore x Assoluto [m]	Osservatore y Assoluto [m]	Luminanza Velante [cd/m ²]	Incremento di Soglia [%]	Uniformità Longitudinale
Carregg_A_C1	3.50	3.60	7.10	3	C2	7.01	-60.00	5.35	0.13	9.05	0.74 *
Carregg_A_C2	3.50	7.10	10.60	3	C2	7.01	-60.00	5.35	0.13	---	---

Norma:

CEN 13201

Scala 1/250



4.2 Curve Isoluminanze su:Carregg A 1 Oss. 1(x=-60.00;y=5.35;z=1.50)m

O (x:0.00 y:3.60 z:0.00)	Risultati	Medio	Minimo	Massimo	Min/Medio	Min/Max	Medio/Max
DX:3.00 DY:1.17	Luminanza (L)	0.75 cd/m ²	0.32 cd/m ²	1.59 cd/m ²	0.43	0.20	0.48

Tipo Calcolo

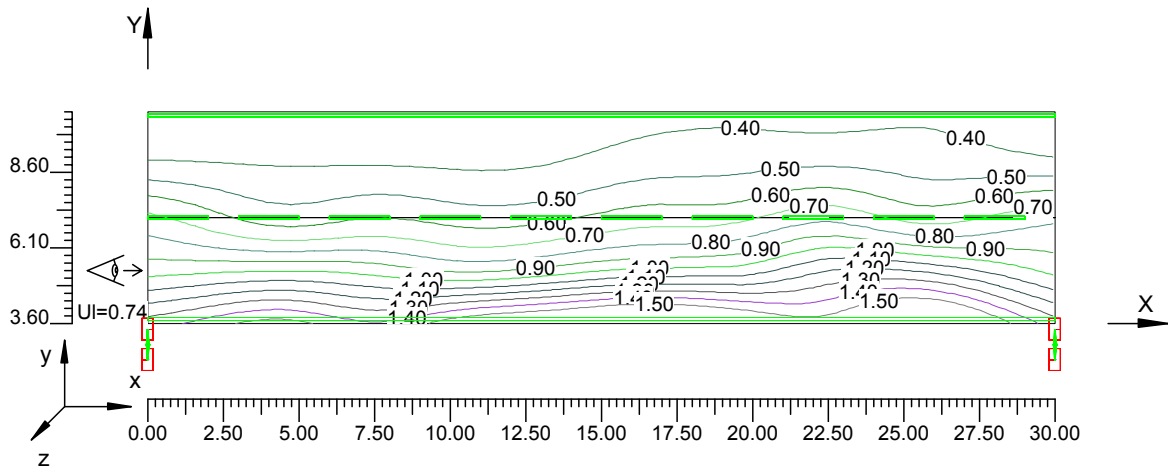
Solo Dir. + Arredi

Nome Corsia	Largh.Corsia [m] (W)	y1 [m]	y2 [m]	Pt.Calc.Y	TabellaR	Coeff.Rifl. Fattore q0	Osservatore x Assoluto [m]	Osservatore y Assoluto [m]	Luminanza Velante [cd/m ²]	Incremento di Soglia [%]	Uniformità Longitudinale
Carregg_A_C1	3.50	3.60	7.10	3	C2	7.01	-60.00	5.35	0.13	9.05	0.74 *
Carregg_A_C2	3.50	7.10	10.60	3	C2	7.01	-60.00	5.35	0.13	---	---

Norma:

CEN 13201

Scala 1/250



4.3 Valori delle Luminanze su:Carregg A 2 Oss. 2(x=90.00;y=8.85;z=1.50)m

O (x:0.00 y:3.60 z:0.00)	Risultati	Medio	Minimo	Massimo	Min/Medio	Min/Max	Medio/Max
DX:3.00 DY:1.17	Luminanza (L)	0.82 cd/m ²	0.34 cd/m ²	1.65 cd/m ²	0.41	0.20	0.50

Tipo Calcolo

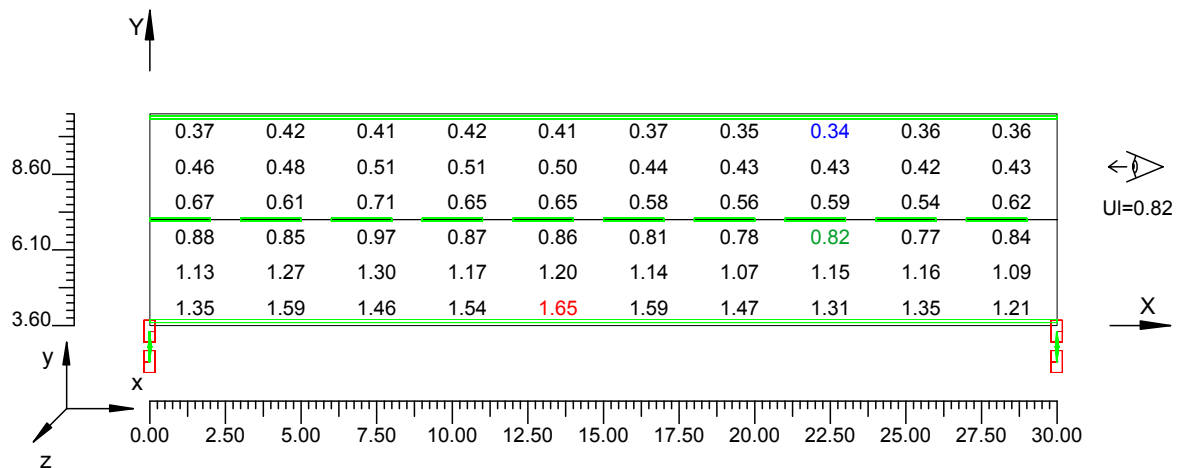
Solo Dir. + Arredi

Nome Corsia	Largh.Corsia [m] (W)	y1 [m]	y2 [m]	Pt.Calc.Y	TabellaR	Coeff.Rifl. Fattore q0	Osservatore x Assoluto [m]	Osservatore y Assoluto [m]	Luminanza Velante [cd/m ²]	Incremento di Soglia [%]	Uniformità Longitudinale
Carregg_A_C1	3.50	3.60	7.10	3	C2	7.01	90.00	8.85	0.13	---	---
Carregg_A_C2	3.50	7.10	10.60	3	C2	7.01	90.00	8.85	0.13	4.28	0.82

Norma:

CEN 13201

Scala 1/250



4.4 Curve Isoluminanze su: Carregg A 2 1 Oss. 2(x=90.00;y=8.85;z=1.50)m

O (x:0.00 y:3.60 z:0.00)	Risultati	Medio	Minimo	Massimo	Min/Medio	Min/Max	Medio/Max
DX:3.00 DY:1.17	Luminanza (L)	0.82 cd/m ²	0.34 cd/m ²	1.65 cd/m ²	0.41	0.20	0.50

Tipo Calcolo

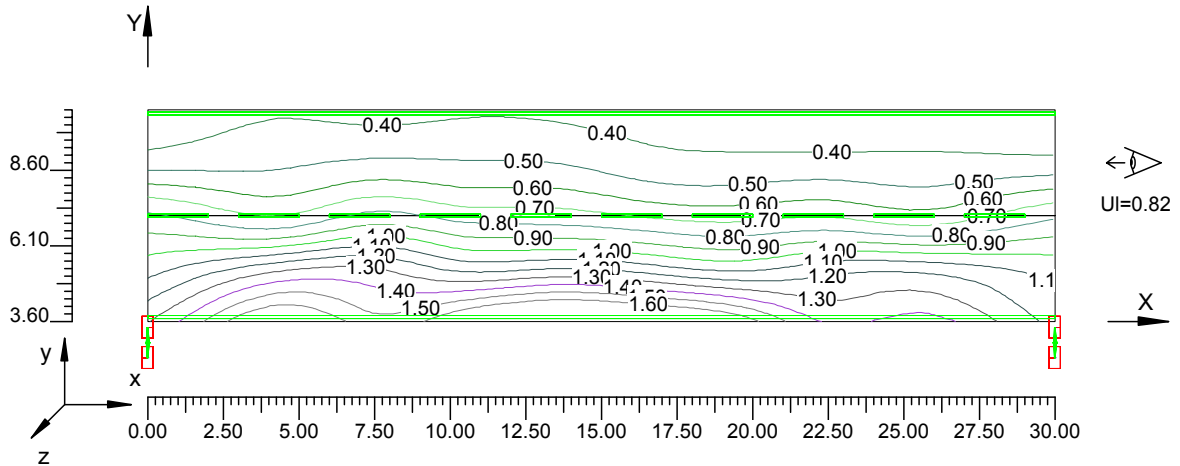
Solo Dir. + Arredi

Nome Corsia	Largh.Corsia [m] (W)	y1 [m]	y2 [m]	Pt.Calc.Y	TabellaR	Coeff.Rifl. Fattore q0	Osservatore x Assoluto [m]	Osservatore y Assoluto [m]	Luminanza Velante [cd/m ²]	Incremento di Soglia [%]	Uniformità Longitudinale
Carregg_A_C1	3.50	3.60	7.10	3	C2	7.01	90.00	8.85	0.13	---	---
Carregg_A_C2	3.50	7.10	10.60	3	C2	7.01	90.00	8.85	0.13	4.28	0.82

Norma:

CEN 13201

Scala 1/250



4.5 Valori di Illuminamento su: Marc A C1

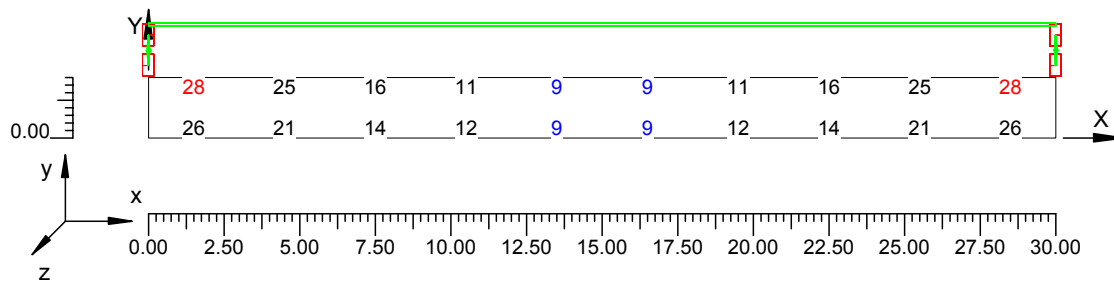
O (x:0.00 y:0.00 z:0.00)	Risultati	Medio	Minimo	Massimo	Min/Medio	Min/Max	Medio/Max
DX:3.00 DY:0.67	Illuminamento Orizzontale (E)	17 lux	9 lux	28 lux	0.54	0.33	0.62

Tipo Calcolo

Solo Dir. + Arredi

Scala 1/250

Non tutti i punti di calcolo sono visibili



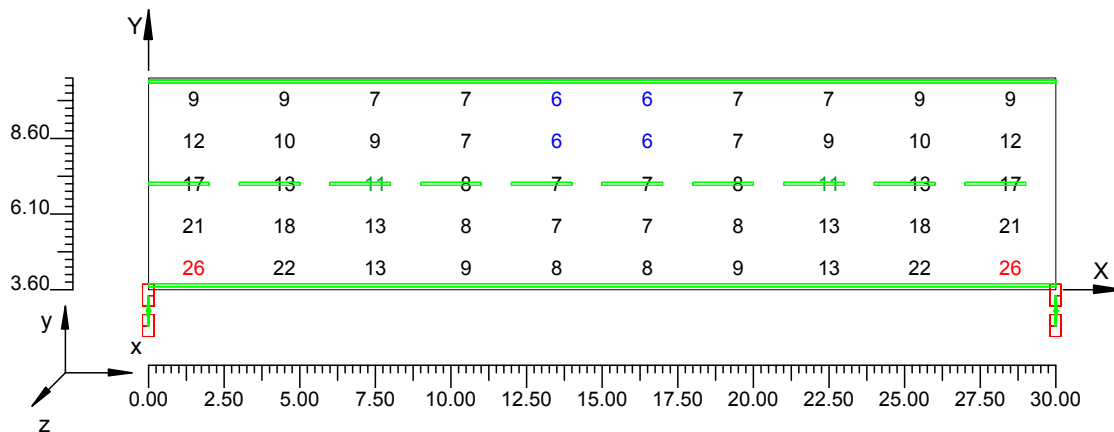
4.6 Valori di Illuminamento su: Carregg A 3

O (x:0.00 y:3.60 z:0.00)	Risultati	Medio	Minimo	Massimo	Min/Medio	Min/Max	Medio/Max
DX:3.00 DY:1.40	Illuminamento Orizzontale (E)	11 lux	6 lux	26 lux	0.52	0.23	0.43

Tipo Calcolo

Solo Dir. + Arredi

Scala 1/250



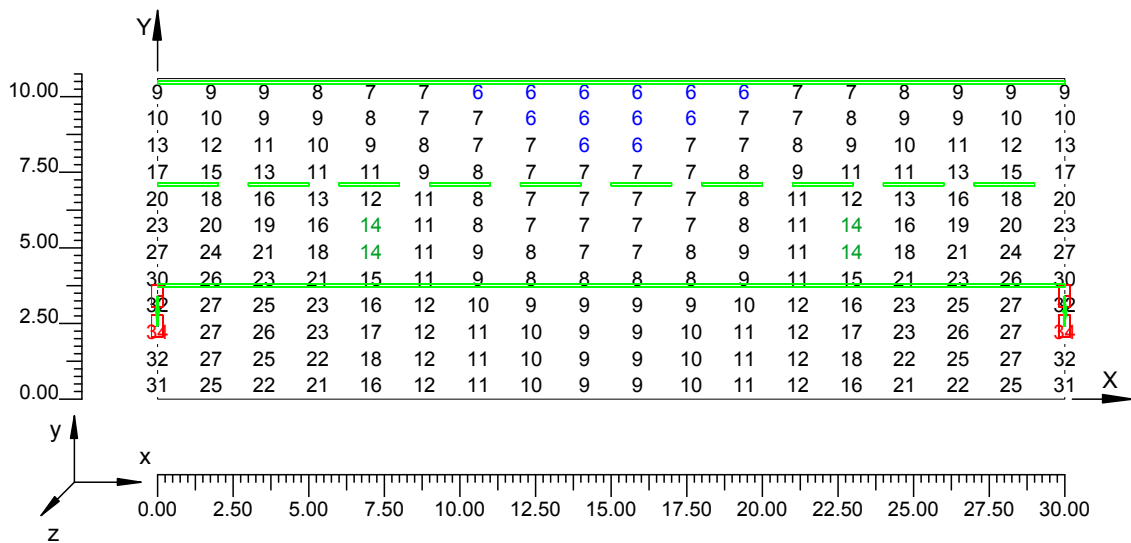
4.7 Valori di Illuminamento su:Piano di Lavoro

O (x:0.00 y:0.00 z:0.00)	Risultati	Medio	Minimo	Massimo	Min/Medio	Min/Max	Medio/Max
DX:1.76 DY:0.88	Illuminamento Orizzontale (E)	14 lux	6 lux	34 lux	0.42	0.18	0.41

Tipo Calcolo

Solo Dir. + Arredi

Scala 1/250



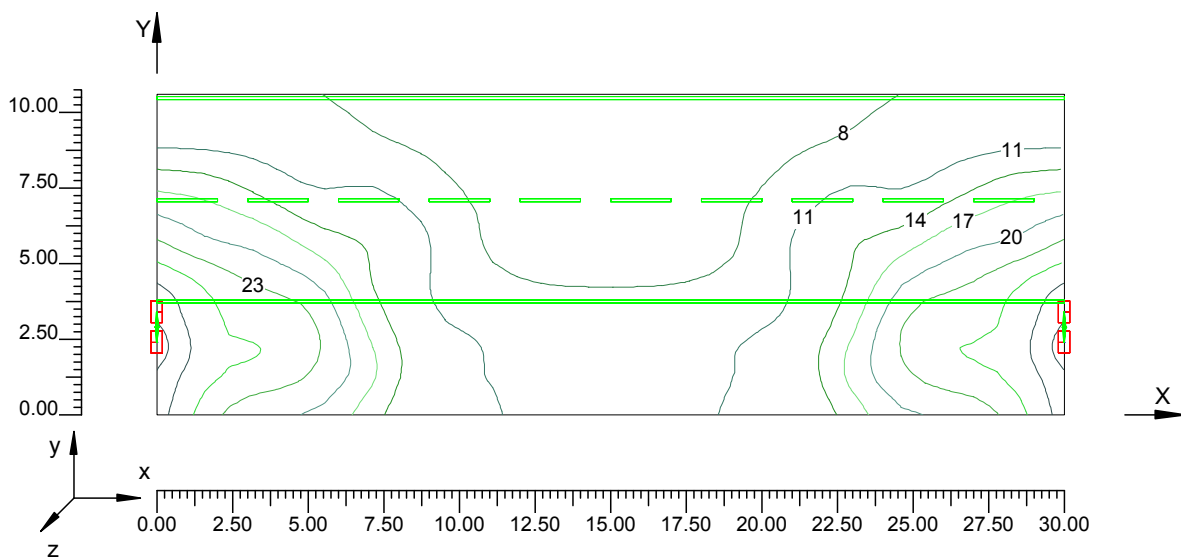
4.8 Curve Isolux su:Piano di Lavoro 1

O (x:0.00 y:0.00 z:0.00)	Risultati	Medio	Minimo	Massimo	Min/Medio	Min/Max	Medio/Max
DX:1.76 DY:0.88	Illuminamento Orizzontale (E)	14 lux	6 lux	34 lux	0.42	0.18	0.41

Tipo Calcolo

Solo Dir. + Arredi

Scala 1/250



Informazioni Generali	1
1. Dati Riepilogativi Progetto	
1.1 Informazioni Area	2
1.2 Parametri di Qualità dell'Impianto	2
2. Viste Progetto	
2.1 Vista 2D in Pianta	4
3. Dati Riepilogativi Apparecchi	
3.1 Informazioni Apparecchi/Rilievi	5
3.2 Informazioni Lampade	5
4. Tabella Risultati	
4.1 Valori delle Luminanze su:Carregg_A Oss. 1(x=-60.00;y=5.35;z=1.50)m	6
4.2 Curve Isoluminanze su:Carregg_A_1 Oss. 1(x=-60.00;y=5.35;z=1.50)m	7
4.3 Valori delle Luminanze su:Carregg_A_2 Oss. 2(x=90.00;y=8.85;z=1.50)m	8
4.4 Curve Isoluminanze su:Carregg_A_2_1 Oss. 2(x=90.00;y=8.85;z=1.50)m	9
4.5 Valori di Illuminamento su:Marc_A_C1	10
4.6 Valori di Illuminamento su:Carregg_A_3	11
4.7 Valori di Illuminamento su:Piano di Lavoro	12
4.8 Curve Isolux su:Piano di Lavoro_1	13

VIA NACCARI (SOLO STRADA)

VIA NACCARI

Note Installazione: LED-IN 36LED+PN8.5

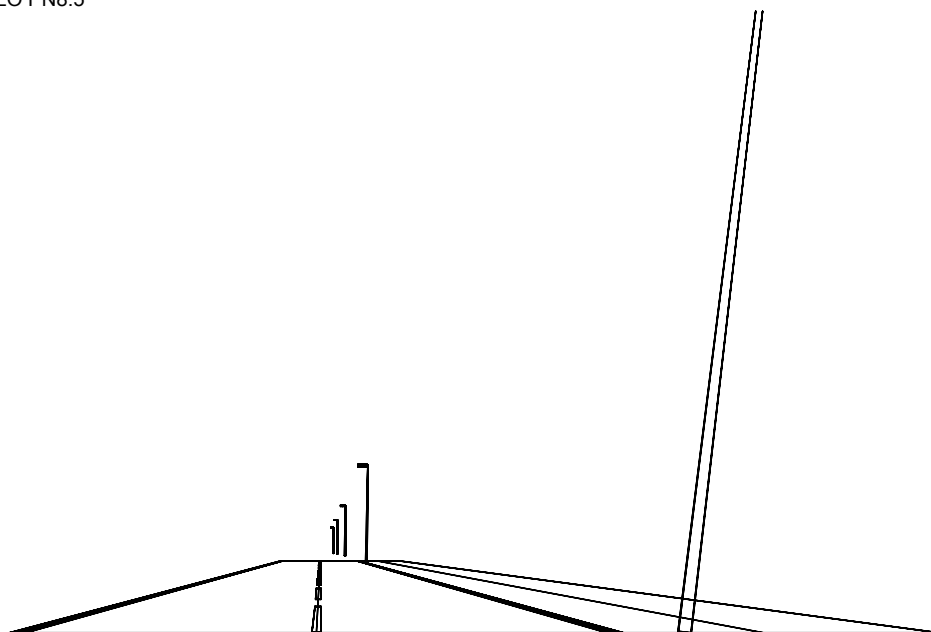
Cliente:

Codice Progetto: 602aa - 11

Data: 21/12/2011

Note:

LED-IN 27LEDOC SFALSATO SUL PALO PN8.5



NOME PROGETTISTA:

Indirizzo:

Tel.-Fax:

Avvertenze:

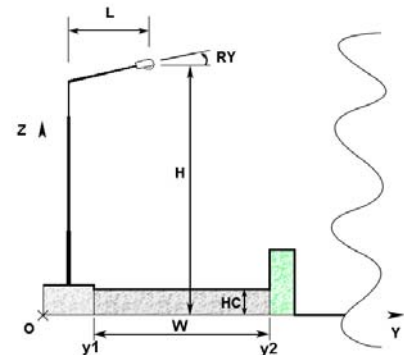
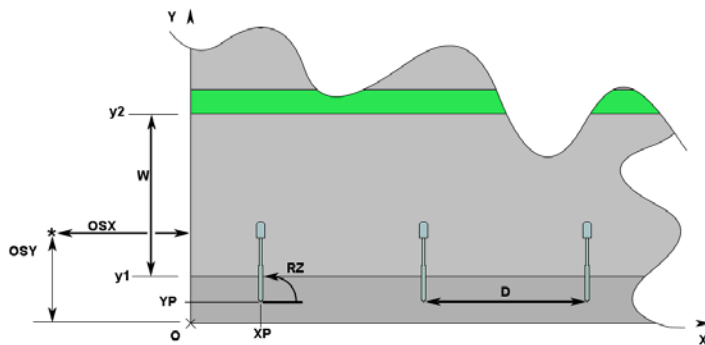
1.1 Informazioni Area

Dati Strada

Zona	Tipo Zona	Corsia	Senso di Marcia	Larghezza [m] (W)	y1 [m]	y2 [m]	Pt.Calc.Y (ILLUM.)	Pt.Calc.Y (LUMIN.)	h Zona [m] (HC)	colore	TabellaR	Coeff.Rifl. Fattore q0
Marc_A	Ciclabile/Pedonale			3.60	0.00	3.60	3		0.00	RGB=219,54,36		55.00
		Marc_A_C1	--->	2.00	0.00	2.00		3				
		Generica	--->	1.60	2.00	3.60		3				
Carregg_A	Carrabile			7.00	3.60	10.60	5		0.00	RGB=126,126,126	C2	7.01
		Carregg_A_C1	--->	3.50	3.60	7.10		3				
		Carregg_A_C2	<---	3.50	7.10	10.60		3				

Dati di installazione (File di Apparecchi)

Nome Fila	1° Palo x [m] (XP)	1° Palo y [m] (YP)	Altez.App. [m] (H)	Num. Pali	Interd. [m] (D)	Sbraccio [m] (L)	Incl.App. [°] (RY)	Rot.Sbraccio [°] (RZ)	Incl.Laterale [°] (RX)	Coeff.Manut. [%]	Codice Apparecchio	Flusso [lm]	Rifer.
Fila A	0.00	2.90	8.30	---	30.00	0.50	0	90	0	80.00	LIN-1B-ST-003	4950	A



1.2 Parametri di Qualità dell'Impianto

Riepilogo Risultati

Zona	Osservatore	Corsia	Sr	Ti	UI	LA _v	U _o
Carregg_A			Tot=0.75 Dx=0.87 Sx=0.62	Ti=8.92	0.76	0.56	0.53
	1) (x=-60.00 y=5.35)m	Carregg_A_C1			0.76 *	0.56 *	0.55
	2) (x=90.00 y=8.85)m	Carregg_A_C2			0.80	0.61	0.53 *
	(x=-18.70 y=5.35)m			Ti=8.92 *			
	(x=48.70 y=8.85)m			Ti=5.10			
	Lv=0.10						

Norma:

CEN 13201



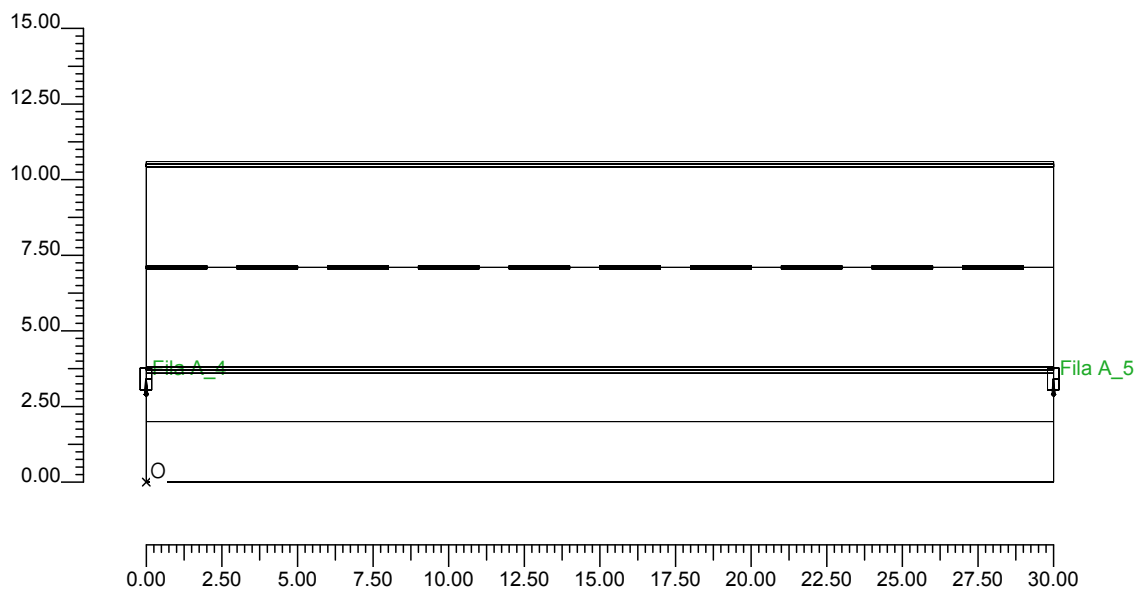
Inquinamento Luminoso

Rapporto Medio - Rn -

0.00 %

2.1 Vista 2D in Pianta

Scala 1/250



3.1 Informazioni Apparecchi/Rilievi

Rifer.	Linea	Nome Apparecchio (Nome Rilievo)	Codice Apparecchio (Codice Rilievo)	Apparecchi N.	Rif.Lamp.	Lampade N.
A	LED-in 1B ST	LED-in 1B ST 4.5-36 4950lm (LED-in 1B ST 4.5-36 4950lm)	LIN-1B-ST-003 (LIN-1B-ST-003)	-	LMP-A	1

3.2 Informazioni Lampade

Rif.Lamp.	Tipo	Codice	Flusso [lm]	Potenza [W]	Colore [K]	N.
LMP-A	LED	L-LED-in-ST-4.5-36	4950	58	3950	-

4.1 Valori delle Luminanze su: Carregg A Oss. 1(x=-60.00;y=5.35;z=1.50)m

O (x:0.00 y:3.60 z:0.00)	Risultati	Medio	Minimo	Massimo	Min/Medio	Min/Max	Medio/Max
DX:3.00 DY:1.17	Luminanza (L)	0.56 cd/m ²	0.31 cd/m ²	0.91 cd/m ²	0.55	0.34	0.62

Tipo Calcolo

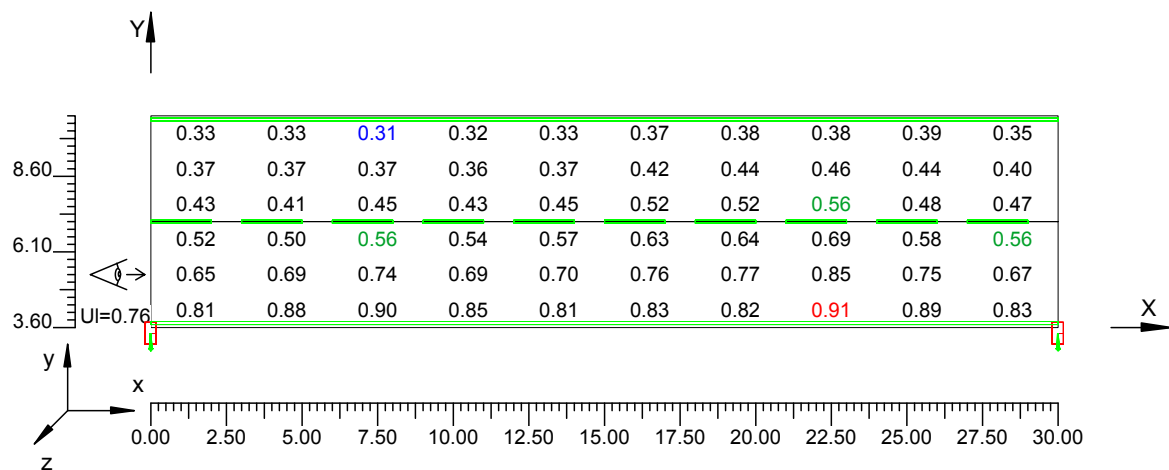
Solo Dir. + Arredi

Nome Corsia	Largh.Corsia [m] (W)	y1 [m]	y2 [m]	Pt.Calc.Y	TabellaR	Coeff.Rifl. Fattore q0	Osservatore x Assoluto [m]	Osservatore y Assoluto [m]	Luminanza Velante [cd/m ²]	Incremento di Soglia [%]	Uniformità Longitudinale
Carregg_A_C1	3.50	3.60	7.10	3	C2	7.01	-60.00	5.35	0.10	8.92	0.76 *
Carregg_A_C2	3.50	7.10	10.60	3	C2	7.01	-60.00	5.35	0.10	---	---

Norma:

CEN 13201

Scala 1/250



4.2 Curve Isoluminanze su:Carregg A 1 Oss. 1(x=-60.00;y=5.35;z=1.50)m

O (x:0.00 y:3.60 z:0.00)	Risultati	Medio	Minimo	Massimo	Min/Medio	Min/Max	Medio/Max
DX:3.00 DY:1.17	Luminanza (L)	0.56 cd/m ²	0.31 cd/m ²	0.91 cd/m ²	0.55	0.34	0.62

Tipo Calcolo

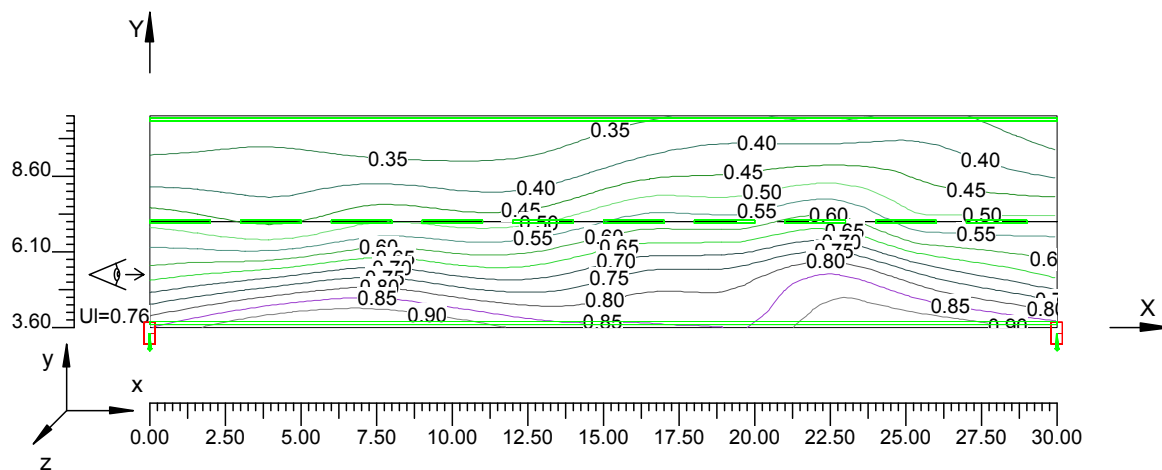
Solo Dir. + Arredi

Nome Corsia	Largh.Corsia [m] (W)	y1 [m]	y2 [m]	Pt.Calc.Y	TabellaR	Coeff.Rifl. Fattore q0	Osservatore x Assoluto [m]	Osservatore y Assoluto [m]	Luminanza Velante [cd/m ²]	Incremento di Soglia [%]	Uniformità Longitudinale
Carregg_A_C1	3.50	3.60	7.10	3	C2	7.01	-60.00	5.35	0.10	8.92	0.76 *
Carregg_A_C2	3.50	7.10	10.60	3	C2	7.01	-60.00	5.35	0.10	---	---

Norma:

CEN 13201

Scala 1/250



4.3 Valori delle Luminanze su: Carregg A 2 Oss. 2(x=90.00;y=8.85;z=1.50)m

O (x:0.00 y:3.60 z:0.00)	Risultati	Medio	Minimo	Massimo	Min/Medio	Min/Max	Medio/Max
DX:3.00 DY:1.17	Luminanza (L)	0.61 cd/m ²	0.32 cd/m ²	0.92 cd/m ²	0.53	0.35	0.66

Tipo Calcolo

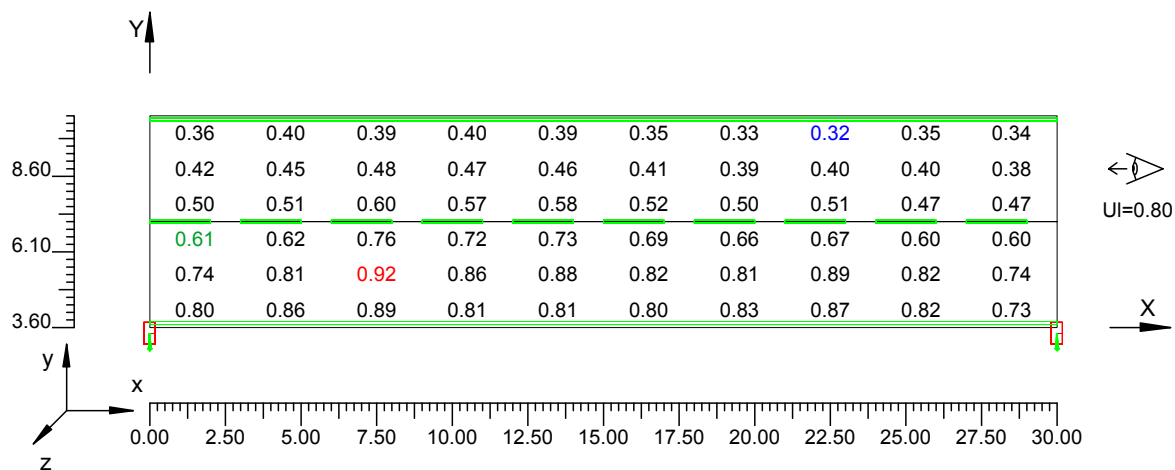
Solo Dir. + Arredi

Nome Corsia	Largh.Corsia [m] (W)	y1 [m]	y2 [m]	Pt.Calc.Y	TabellaR	Coeff.Rifl. Fattore q0	Osservatore x Assoluto [m]	Osservatore y Assoluto [m]	Luminanza Velante [cd/m ²]	Incremento di Soglia [%]	Uniformità Longitudinale
Carregg_A_C1	3.50	3.60	7.10	3	C2	7.01	90.00	8.85	0.10	---	---
Carregg_A_C2	3.50	7.10	10.60	3	C2	7.01	90.00	8.85	0.10	5.10	0.80

Norma:

CEN 13201

Scala 1/250



4.4 Curve Isoluminanze su:Carregg A 2 1 Oss. 2(x=90.00;y=8.85;z=1.50)m

O (x:0.00 y:3.60 z:0.00)	Risultati	Medio	Minimo	Massimo	Min/Medio	Min/Max	Medio/Max
DX:3.00 DY:1.17	Luminanza (L)	0.61 cd/m ²	0.32 cd/m ²	0.92 cd/m ²	0.53	0.35	0.66

Tipo Calcolo

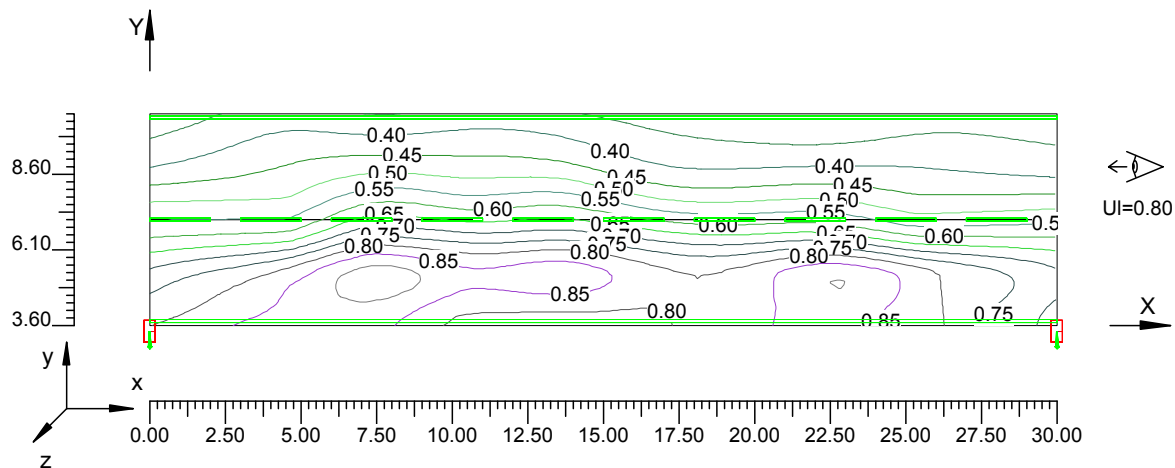
Solo Dir. + Arredi

Nome Corsia	Largh.Corsia [m] (W)	y1 [m]	y2 [m]	Pt.Calc.Y	TabellaR	Coeff.Rifl. Fattore q0	Osservatore x Assoluto [m]	Osservatore y Assoluto [m]	Luminanza Velante [cd/m ²]	Incremento di Soglia [%]	Uniformità Longitudinale
Carregg_A_C1	3.50	3.60	7.10	3	C2	7.01	90.00	8.85	0.10	---	---
Carregg_A_C2	3.50	7.10	10.60	3	C2	7.01	90.00	8.85	0.10	5.10	0.80

Norma:

CEN 13201

Scala 1/250



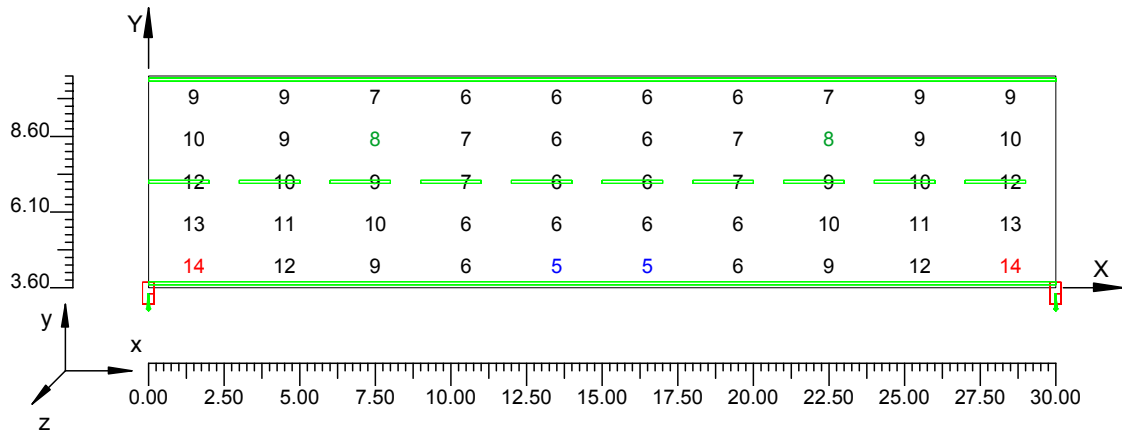
4.5 Valori di Illuminamento su: Carregg A 3

O (x:0.00 y:3.60 z:0.00)	Risultati	Medio	Minimo	Massimo	Min/Medio	Min/Max	Medio/Max
DX:3.00 DY:1.40	Illuminamento Orizzontale (E)	8 lux	5 lux	14 lux	0.56	0.33	0.58

Tipo Calcolo

Solo Dir. + Arredi

Scala 1/250



4.6 Valori di Illuminamento su: Marc A C1

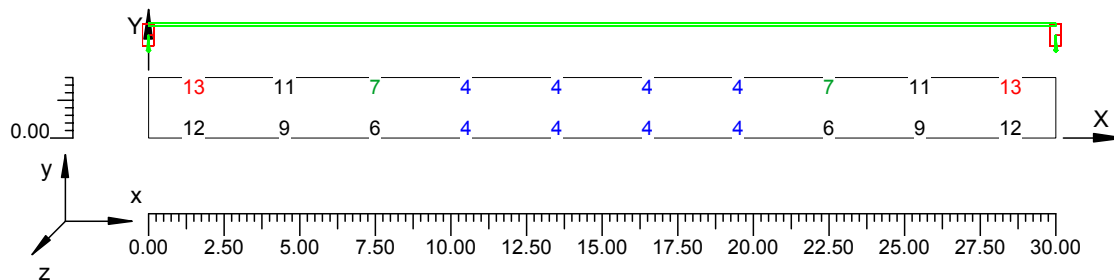
O (x:0.00 y:0.00 z:0.00)	Risultati	Medio	Minimo	Massimo	Min/Medio	Min/Max	Medio/Max
DX:3.00 DY:0.67	Illuminamento Orizzontale (E)	7 lux	4 lux	13 lux	0.49	0.27	0.56

Tipo Calcolo

Solo Dir. + Arredi

Scala 1/250

Non tutti i punti di calcolo sono visibili



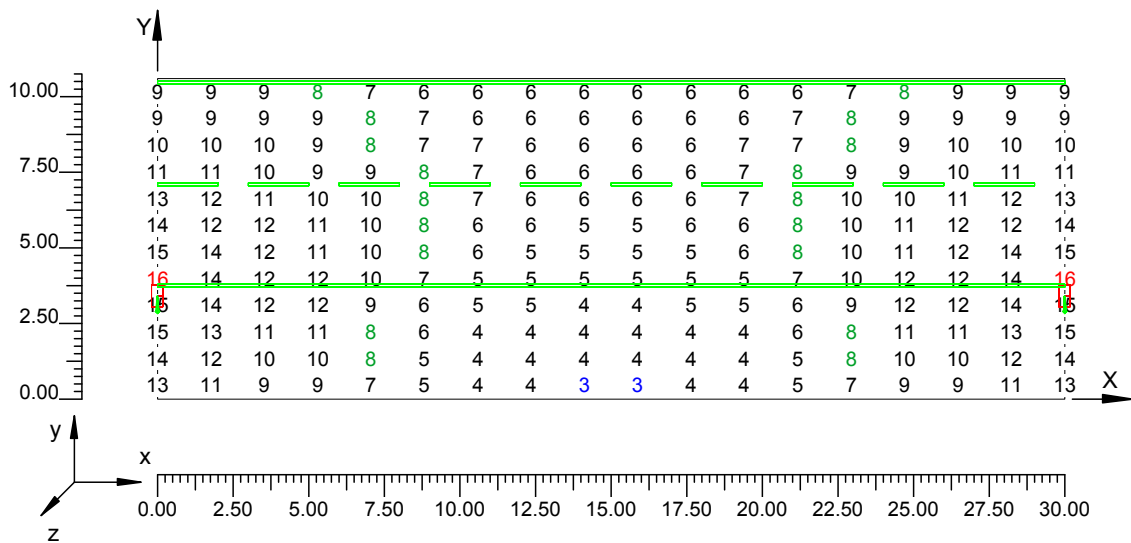
4.7 Valori di Illuminamento su:Piano di Lavoro

O (x:0.00 y:0.00 z:0.00)	Risultati	Medio	Minimo	Massimo	Min/Medio	Min/Max	Medio/Max
DX:1.76 DY:0.88	Illuminamento Orizzontale (E)	8 lux	3 lux	16 lux	0.41	0.22	0.54

Tipo Calcolo

Solo Dir. + Arredi

Scala 1/250



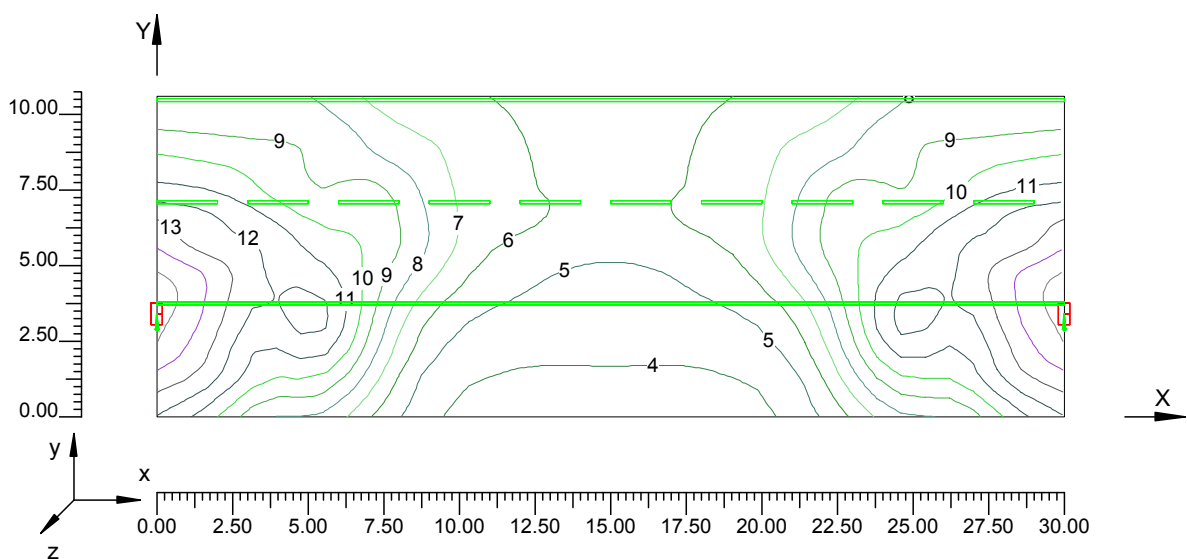
4.8 Curve Isolux su:Piano di Lavoro 1

O (x:0.00 y:0.00 z:0.00)	Risultati	Medio	Minimo	Massimo	Min/Medio	Min/Max	Medio/Max
DX:1.76 DY:0.88	Illuminamento Orizzontale (E)	8 lux	3 lux	16 lux	0.41	0.22	0.54

Tipo Calcolo

Solo Dir. + Arredi

Scala 1/250



Informazioni Generali

1

1. Dati Riepilogativi Progetto

1.1	Informazioni Area	2
1.2	Parametri di Qualità dell'Impianto	2

2. Viste Progetto

2.1	Vista 2D in Pianta	4
-----	--------------------	---

3. Dati Riepilogativi Apparecchi

3.1	Informazioni Apparecchi/Rilievi	5
3.2	Informazioni Lampade	5

4. Tabella Risultati

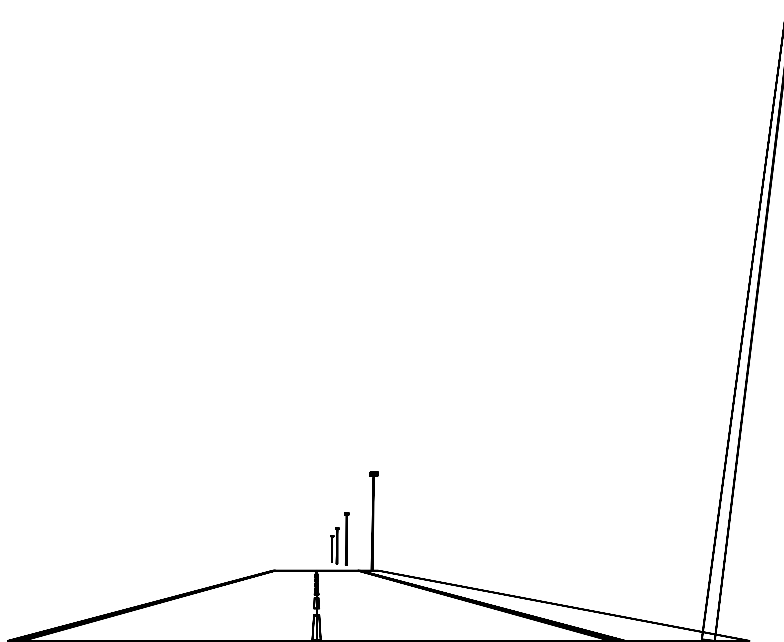
4.1	Valori delle Luminanze su:Carregg_A Oss. 1(x=-60.00;y=5.35;z=1.50)m	6
4.2	Curve Isoluminanze su:Carregg_A_1 Oss. 1(x=-60.00;y=5.35;z=1.50)m	7
4.3	Valori delle Luminanze su:Carregg_A_2 Oss. 2(x=90.00;y=8.85;z=1.50)m	8
4.4	Curve Isoluminanze su:Carregg_A_2_1 Oss. 2(x=90.00;y=8.85;z=1.50)m	9
4.5	Valori di Illuminamento su:Carregg_A_3	10
4.6	Valori di Illuminamento su:Marc_A_C1	11
4.7	Valori di Illuminamento su:Piano di Lavoro	12
4.8	Curve Isolux su:Piano di Lavoro_1	13

VIA PELOSA

VIA PELOSA

Note Installazione: KAOS 100WSHP H8m
Cliente:
Codice Progetto: 602aaa - 11
Data: 21/12/2011

Note:



NOME PROGETTISTA:
Indirizzo:
Tel.-Fax:

Avvertenze:

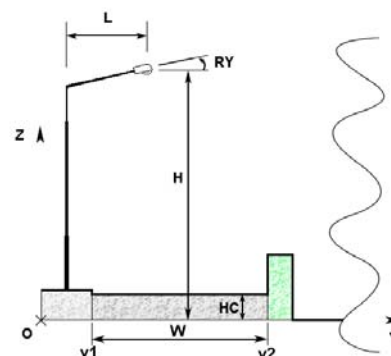
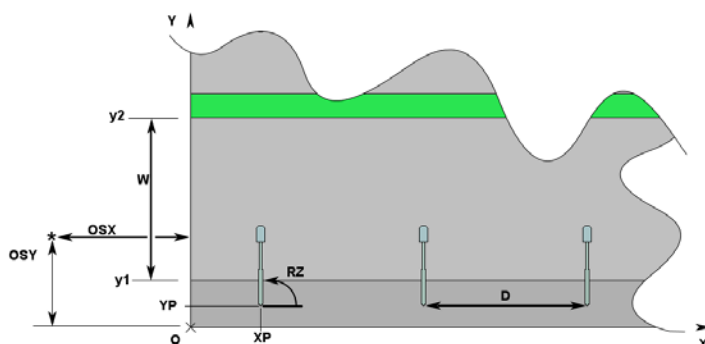
1.1 Informazioni Area

Dati Strada

Zona	Tipo Zona	Corsia	Senso di Marcia	Larghezza [m] (W)	y1 [m]	y2 [m]	Pt.Calc.Y (ILLUM.)	Pt.Calc.Y (LUMIN.)	h Zona [m] (HC)	colore	TabellaR	Coeff.Rifl. Fattore q0
Marc_A	Ciclabile/Pedonale	Marc_A_C1	--->	1.50	0.00	1.50	3	3	0.00	RGB=219,54,36		55.00
Carregg_A	Carrabile			7.50	1.50	9.00	5		0.00	RGB=126,126,126	C2	7.01
		Carregg_A_C1	--->	3.75	1.50	5.25		3				
		Carregg_A_C2	<---	3.75	5.25	9.00		3				

Dati di installazione (File di Apparecchi)

Nome Fila	1° Palo x [m] (XP)	1° Palo y [m] (YP)	Altez.App. [m] (H)	Num. Pali	Interd. [m] (D)	Sbraccio [m] (L)	Incl.App. [°] (RY)	Rot.Sbraccio [°] (RZ)	Incl.Laterale [°] (RX)	Coeff.Manut. [%]	Codice Apparecchio	Flusso [lm]	Rifer.
Fila A	0.00	0.50	8.00	---	28.00	0.00	0	90	0	80.00	KS1-195	10000	A



1.2 Parametri di Qualità dell'Impianto

Riepilogo Risultati

Zona	Osservatore	Corsia	Sr	Ti	UI	LAv	Uo
Carregg_A			Tot=0.51 Dx=0.65 Sx=0.35	Ti=7.69	0.77	0.81	0.49
	1) (x=-60.00 y=3.38)m 2) (x=88.00 y=7.13)m (x=-17.88 y=3.38)m (x=45.88 y=7.13)m	Carregg_A_C1 Carregg_A_C2			0.78 0.77 *	0.81 * 0.87	0.52 0.49 *
	Lv=0.12			Ti=7.69 * Ti=5.16			

Norma:

CEN 13201



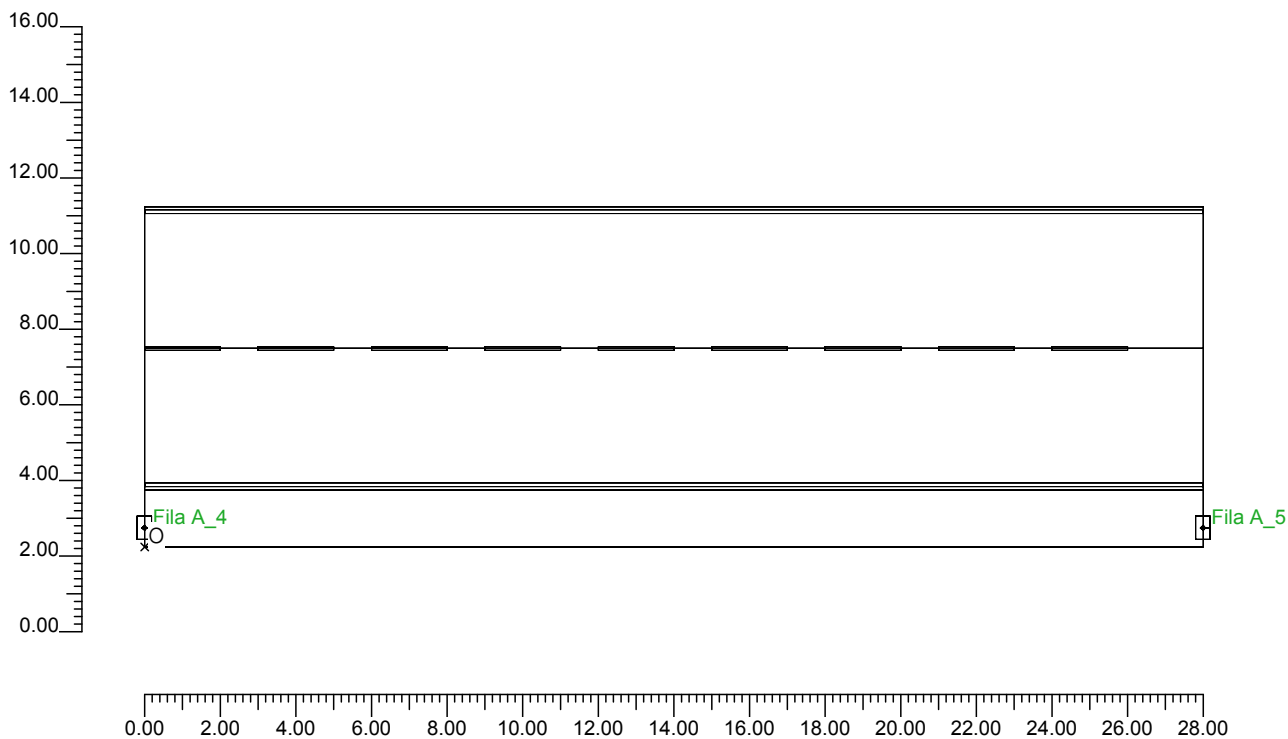
Inquinamento Luminoso

Rapporto Medio - Rn -

0.00 %

2.1 Vista 2D in Pianta

Scala 1/200



3.1 Informazioni Apparecchi/Rilievi

Rifer.	Linea	Nome Apparecchio (Nome Rilievo)	Codice Apparecchio (Codice Rilievo)	Apparecchi N.	Rif.Lamp.	Lampade N.
A	KAOS 1	KAOS 1 VP 100W SHP-T P0 (KAOS 1 VP 100W SHP-T P0)	KS1-195 (KS1-195)	-	LMP-A	1

3.2 Informazioni Lampade

Rif.Lamp.	Tipo	Codice	Flusso [lm]	Potenza [W]	Colore [K]	N.
LMP-A	ST	NAV-T 100 SUPER 4Y	10000	100	2000	-

4.1 Valori delle Luminanze su: Carregg A Oss. 1(x=-60.00;y=3.38;z=1.50)m

O (x:0.00 y:1.50 z:0.00)	Risultati	Medio	Minimo	Massimo	Min/Medio	Min/Max	Medio/Max
DX:2.80 DY:1.25	Luminanza (L)	0.81 cd/m ²	0.42 cd/m ²	1.17 cd/m ²	0.52	0.36	0.69

Tipo Calcolo

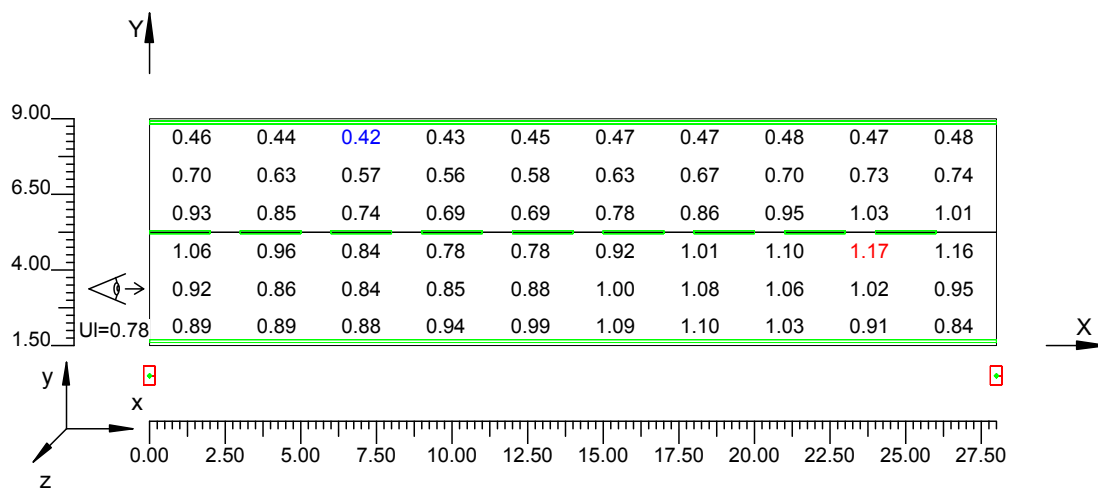
Solo Dir. + Arredi

Nome Corsia	Largh.Corsia [m] (W)	y1 [m]	y2 [m]	Pt.Calc.Y	TabellaR	Coeff.Rif. Fattore q0	Osservatore x Assoluto [m]	Osservatore y Assoluto [m]	Luminanza Velante [cd/m ²]	Incremento di Soglia [%]	Uniformità Longitudinale
Carregg_A_C1	3.75	1.50	5.25	3	C2	7.01	-60.00	3.38	0.12	7.69	0.78
Carregg_A_C2	3.75	5.25	9.00	3	C2	7.01	-60.00	3.38	0.12	---	---

Norma:

CEN 13201

Scala 1/250



4.2 Curve Isoluminanze su:Carregg A 1 Oss. 1(x=-60.00;y=3.38;z=1.50)m

O (x:0.00 y:1.50 z:0.00)	Risultati	Medio	Minimo	Massimo	Min/Medio	Min/Max	Medio/Max
DX:2.80 DY:1.25	Luminanza (L)	0.81 cd/m ²	0.42 cd/m ²	1.17 cd/m ²	0.52	0.36	0.69

Tipo Calcolo

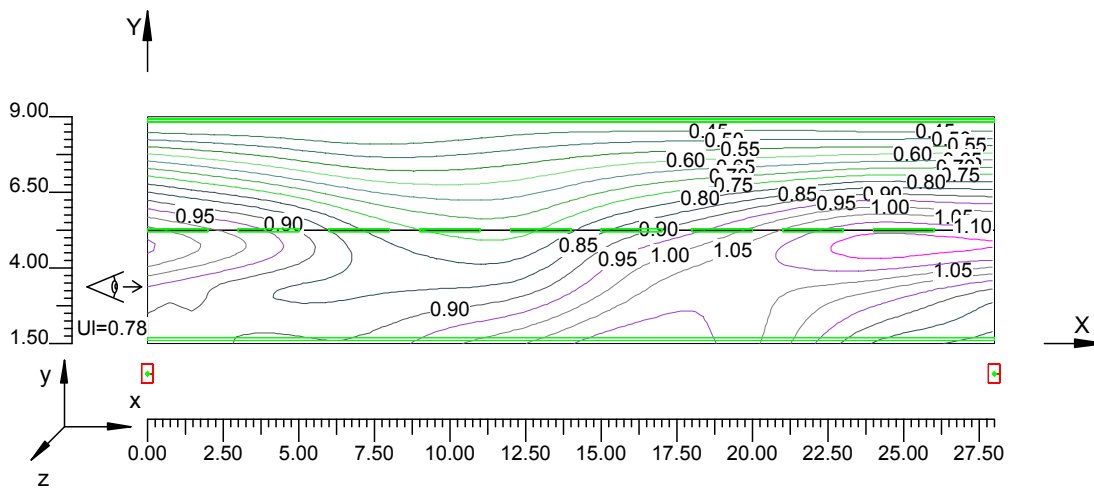
Solo Dir. + Arredi

Nome Corsia	Largh.Corsia [m] (W)	y1 [m]	y2 [m]	Pt.Calc.Y	TabellaR	Coeff.Rif. Fattore q0	Osservatore x Assoluto [m]	Osservatore y Assoluto [m]	Luminanza Velante [cd/m ²]	Incremento di Soglia [%]	Uniformità Longitudinale
Carregg_A_C1	3.75	1.50	5.25	3	C2	7.01	-60.00	3.38	0.12	7.69	0.78
Carregg_A_C2	3.75	5.25	9.00	3	C2	7.01	-60.00	3.38	0.12	---	---

Norma:

CEN 13201

Scala 1/250



4.3 Valori delle Luminanze su: Carregg A 2 Oss. 2(x=88.00;y=7.13;z=1.50)m

O (x:0.00 y:1.50 z:0.00)	Risultati	Medio	Minimo	Massimo	Min/Medio	Min/Max	Medio/Max
DX:2.80 DY:1.25	Luminanza (L)	0.87 cd/m ²	0.43 cd/m ²	1.23 cd/m ²	0.49	0.35	0.71

Tipo Calcolo

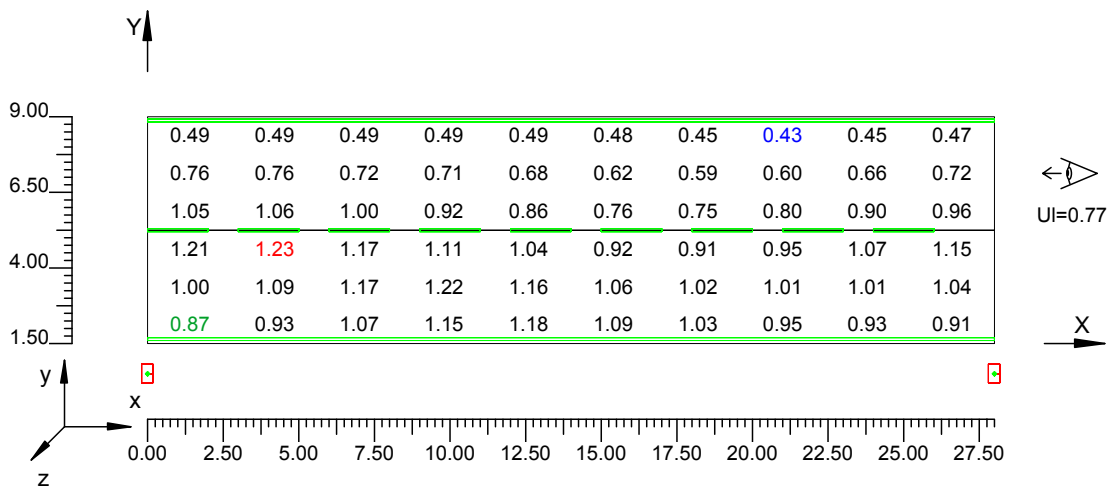
Solo Dir. + Arredi

Nome Corsia	Largh.Corsia [m] (W)	y1 [m]	y2 [m]	Pt.Calc.Y	TabellaR	Coeff.Rifl. Fattore q0	Osservatore x Assoluto [m]	Osservatore y Assoluto [m]	Luminanza Velante [cd/m ²]	Incremento di Soglia [%]	Uniformità Longitudinale
Carregg_A_C1	3.75	1.50	5.25	3	C2	7.01	88.00	7.13	0.12	---	---
Carregg_A_C2	3.75	5.25	9.00	3	C2	7.01	88.00	7.13	0.12	5.16	0.77 *

Norma:

CEN 13201

Scala 1/250



4.4 Curve Isoluminanze su:Carregg A 2 1 Oss. 2(x=88.00;y=7.13;z=1.50)m

O (x:0.00 y:1.50 z:0.00)	Risultati	Medio	Minimo	Massimo	Min/Medio	Min/Max	Medio/Max
DX:2.80 DY:1.25	Luminanza (L)	0.87 cd/m ²	0.43 cd/m ²	1.23 cd/m ²	0.49	0.35	0.71

Tipo Calcolo

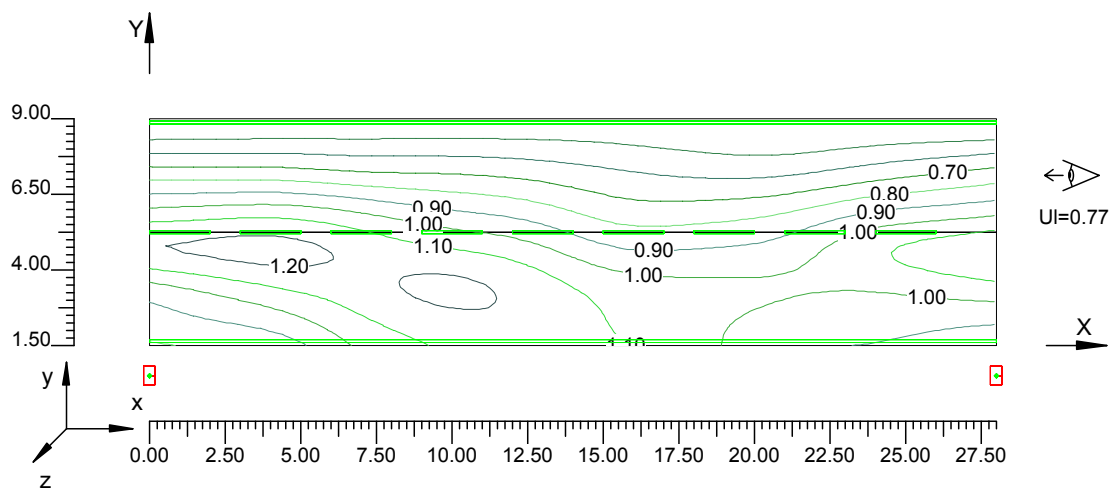
Solo Dir. + Arredi

Nome Corsia	Largh.Corsia [m] (W)	y1 [m]	y2 [m]	Pt.Calc.Y	TabellaR	Coeff.Rifl. Fattore q0	Osservatore x Assoluto [m]	Osservatore y Assoluto [m]	Luminanza Velante [cd/m ²]	Incremento di Soglia [%]	Uniformità Longitudinale
Carregg_A_C1	3.75	1.50	5.25	3	C2	7.01	88.00	7.13	0.12	---	---
Carregg_A_C2	3.75	5.25	9.00	3	C2	7.01	88.00	7.13	0.12	5.16	0.77 *

Norma:

CEN 13201

Scala 1/250



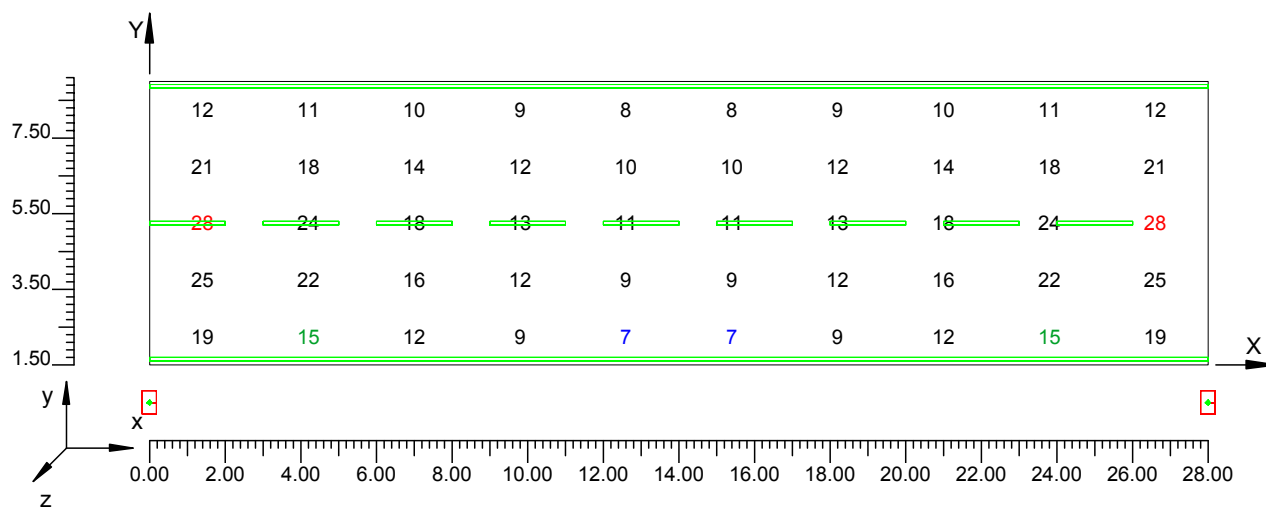
4.5 Valori di Illuminamento su: Carregg A 3

O (x:0.00 y:1.50 z:0.00)	Risultati	Medio	Minimo	Massimo	Min/Medio	Min/Max	Medio/Max
DX:2.80 DY:1.50	Illuminamento Orizzontale (E)	15 lux	7 lux	28 lux	0.51	0.27	0.52

Tipo Calcolo

Solo Dir. + Arredi

Scala 1/200



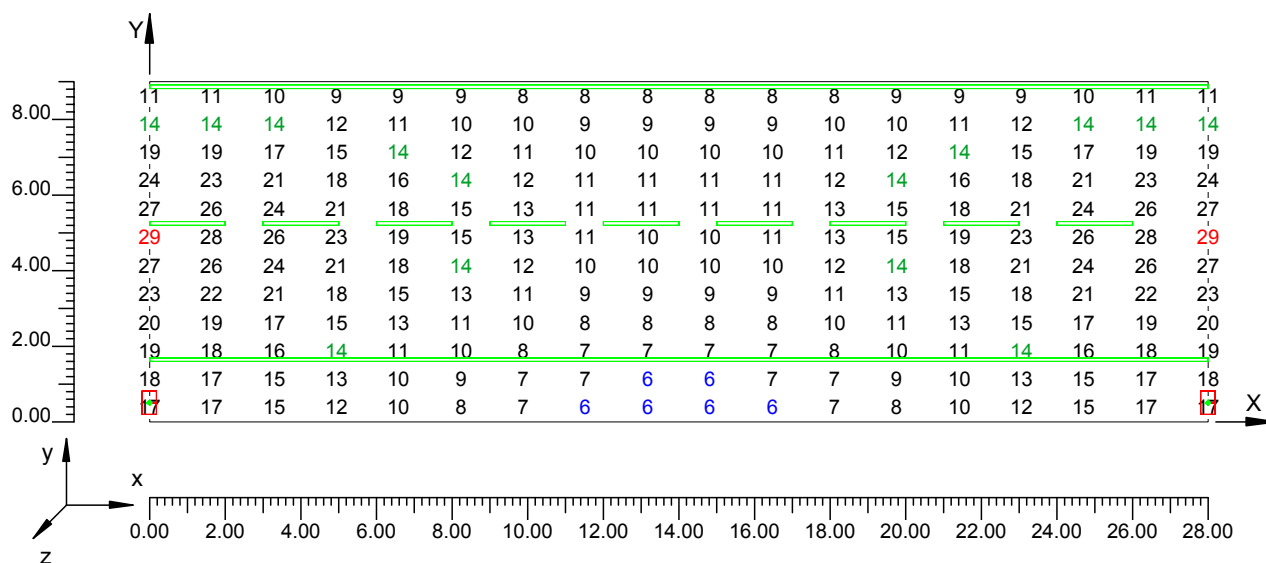
4.6 Valori di Illuminamento su:Piano di Lavoro

O (x:0.00 y:0.00 z:0.00)	Risultati	Medio	Minimo	Massimo	Min/Medio	Min/Max	Medio/Max
DX:1.65 DY:0.75	Illuminamento Orizzontale (E)	14 lux	6 lux	29 lux	0.39	0.19	0.49

Tipo Calcolo

Solo Dir. + Arredi

Scala 1/200



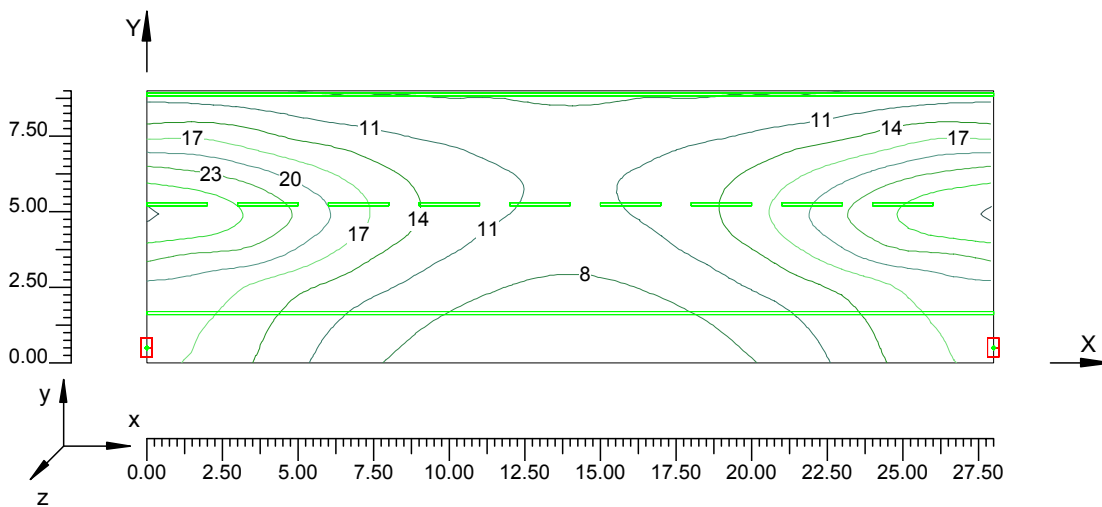
4.7 Curve Isolux su:Piano di Lavoro 1

O (x:0.00 y:0.00 z:0.00)	Risultati	Medio	Minimo	Massimo	Min/Medio	Min/Max	Medio/Max
DX:1.65 DY:0.75	Illuminamento Orizzontale (E)	14 lux	6 lux	29 lux	0.39	0.19	0.49

Tipo Calcolo

Solo Dir. + Arredi

Scala 1/250



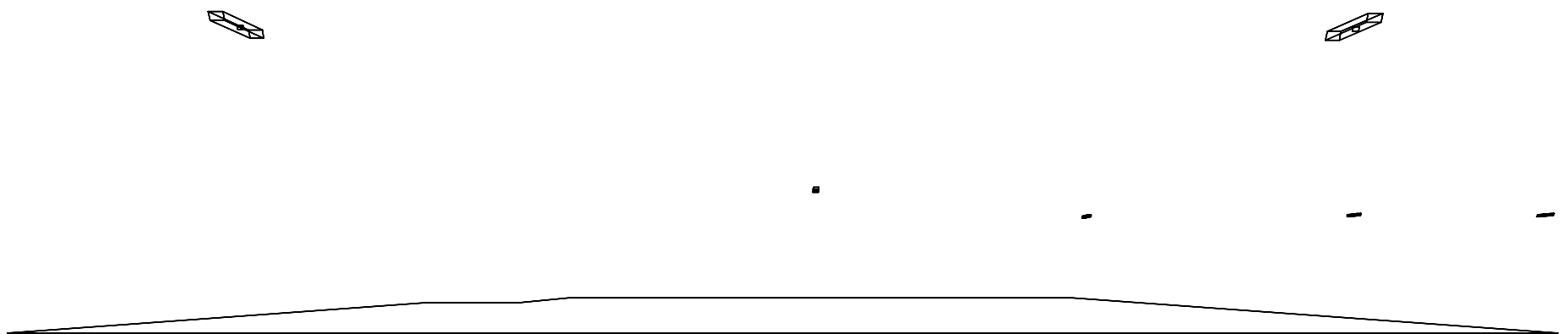
Informazioni Generali	1
1. Dati Riepilogativi Progetto	
1.1 Informazioni Area	2
1.2 Parametri di Qualità dell'Impianto	2
2. Viste Progetto	
2.1 Vista 2D in Pianta	4
3. Dati Riepilogativi Apparecchi	
3.1 Informazioni Apparecchi/Rilievi	5
3.2 Informazioni Lampade	5
4. Tabella Risultati	
4.1 Valori delle Luminanze su:Carregg_A Oss. 1(x=-60.00;y=3.38;z=1.50)m	6
4.2 Curve Isoluminanze su:Carregg_A_1 Oss. 1(x=-60.00;y=3.38;z=1.50)m	7
4.3 Valori delle Luminanze su:Carregg_A_2 Oss. 2(x=88.00;y=7.13;z=1.50)m	8
4.4 Curve Isoluminanze su:Carregg_A_2_1 Oss. 2(x=88.00;y=7.13;z=1.50)m	9
4.5 Valori di Illuminamento su:Carregg_A_3	10
4.6 Valori di Illuminamento su:Piano di Lavoro	11
4.7 Curve Isolux su:Piano di Lavoro_1	12

PARCHEGGIO (ADIACENTE A VIA PELOSA)

PARCHEGGIO

Note Installazione: KAOS 1 70WSHP H 8m
Cliente: S.V.E.C. s.p.a.
Codice Progetto: 602c - 11
Data: 21/12/2011

Note:



NOME PROGETTISTA:
Indirizzo:
Tel.-Fax:

Avvertenze:

1.1 Informazioni Area

Superficie	Dimensioni [m]	Angolo[°]	Colore	Coefficiente Riflessione	Illum.Medio [lux]	Luminanza Media [cd/m²]
Suolo	46.00x16.00	Piano	RGB=205,153,95	C2 7.01%	9	0.21

Dimensioni del Parallelepipedo Contenente l'Area [m]: 46.00x16.00x0.00
 Reticolo Punti di Calcolo del Parallelepipedo [m]: direzione X 1.00 - Y 1.00
 Potenza Specifica del Piano Lavoro [W/m2] 1.694
 Potenza Specifica Illuminotecnica del P.Lav. [W/(m2 * 100lux)] 17.870
 Potenza Totale [kW]: 1.196

1.2 Parametri di Qualità dell'Impianto

Superficie	Risultati	Medio	Minimo	Massimo	Min/Medio	Min/Max	Medio/Max
Piano di Lavoro (h=0.00 m)	Illuminamento Orizzontale (E)	9 lux	2 lux	18 lux	0.18	0.10	0.54
Suolo	Illuminamento Orizzontale (E)	9 lux	2 lux	18 lux	0.18	0.10	0.54
Suolo	Luminanza (L)	0.21 cd/m²	0.04 cd/m²	0.39 cd/m²	0.18	0.10	0.54

Tipo Calcolo Solo Dir. + Arredi

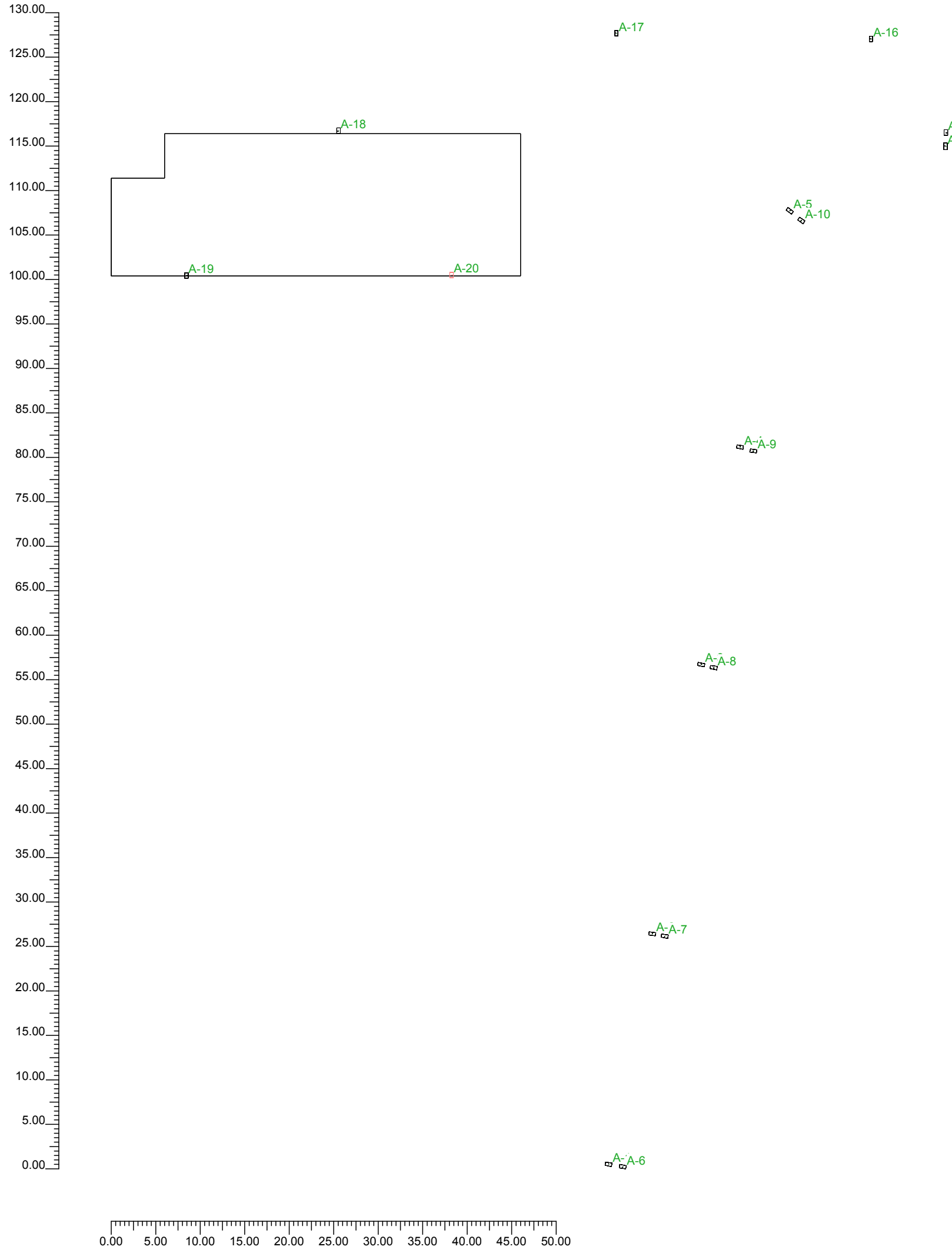
Inquinamento Luminoso

Rapporto Medio - Rn -

0.00 %

2.1 Vista 2D in Pianta

Scala 1/500



3.1 Informazioni Apparecchi/Rilievi

Rifer.	Linea	Nome Apparecchio (Nome Rilievo)	Codice Apparecchio (Codice Rilievo)	Apparecchi N.	Rif.Lamp.	Lampade N.
A	LED-in 1B ST	LED-in 1B ST 4.5-36 4950lm (LED-in 1B ST 4.5-36 4950lm)	LIN-1B-ST-003 (LIN-1B-ST-003)	5	LMP-A	1
B	LED-in 1B OC	LED-in 1B OC 4.5-18 2300lm (LED-in 1B OC 4.5-18 2300lm)	LIN-1B-OC-001 (LIN-1B-OC-001)	7	LMP-B	1
C	KAOS 1	KAOS 1 VP 100W SHP-T P3 (KAOS 1 VP 100W SHP-T P3)	KS1-198 (KS1-198)	5	LMP-C	1
D	KAOS 1	KAOS 1 VP 70W SHP-T P3 (KAOS 1 VP 70W SHP-T P3)	KS1-203 (KS1-203)	3	LMP-D	1

3.2 Informazioni Lampade

Rif.Lamp.	Tipo	Codice	Flusso [lm]	Potenza [W]	Colore [K]	N.
LMP-A	LED	L-LED-in-ST-4.5-36	4950	58	3950	5
LMP-B	LED	L-LED-in-OC-4.5-18	2300	28	3950	7
LMP-C	ST	NAV-T 100 SUPER 4Y	10000	100	2000	5
LMP-D	ST	NAV-T 70 SUPER 4Y	6500	70	2000	3

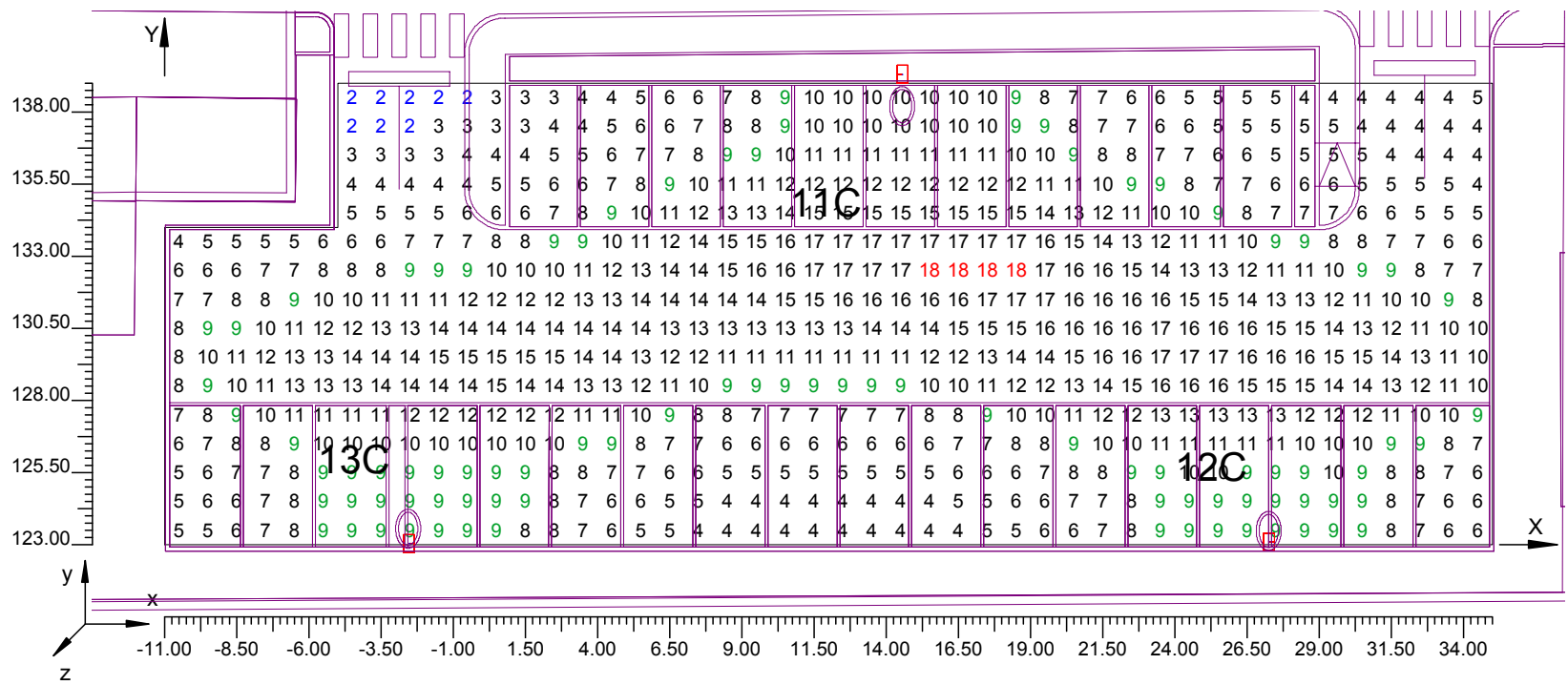
4.1 Valori di Illuminamento su:Suolo

O (x:-11.00 y:123.00 z:0.00)	Risultati	Medio	Minimo	Massimo	Min/Medio	Min/Max	Medio/Max
DX:1.00 DY:1.00	Illuminamento Orizzontale (E)	9 lux	2 lux	18 lux	0.18	0.10	0.54

Tipo Calcolo

Solo Dir. + Arredi

Scala 1/250



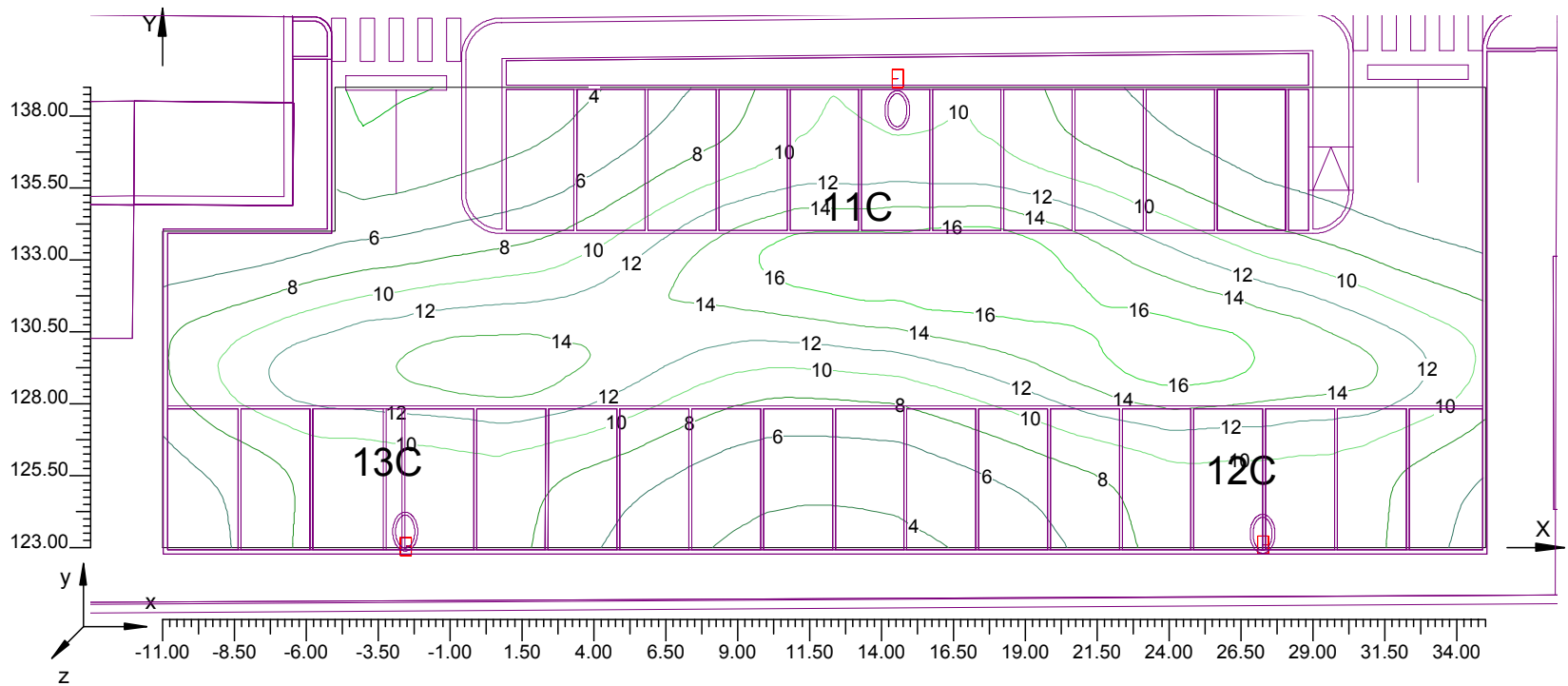
4.2 Curve Isolux su:Suolo 1

O (x:-11.00 y:123.00 z:0.00)	Risultati	Medio	Minimo	Massimo	Min/Medio	Min/Max	Medio/Max
DX:1.00 DY:1.00	Illuminamento Orizzontale (E)	9 lux	2 lux	18 lux	0.18	0.10	0.54

Tipo Calcolo

Solo Dir. + Arredi

Scala 1/250



Informazioni Generali	1
1. Dati Riepilogativi Progetto	
1.1 Informazioni Area	2
1.2 Parametri di Qualità dell'Impianto	2
2. Viste Progetto	
2.1 Vista 2D in Pianta	3
3. Dati Riepilogativi Apparecchi	
3.1 Informazioni Apparecchi/Rilievi	4
3.2 Informazioni Lampade	4
4. Tabella Risultati	
4.1 Valori di Illuminamento su:Suolo	5
4.2 Curve Isolux su:Suolo_1	6