



COMUNE DI PADOVA
Settore Pianificazione Urbanistica

PIANO REGOLATORE GENERALE

VARIANTE ai sensi della L.R. 27 giugno 1985, n° 61 - art. 50 (4° comma, lettera e)
così come previsto dall'art. 48, L.R. n° 11/2004.

VARIANTE PARZIALE AL P.R.G. PER LA REITERAZIONE DEI VINCOLI
FINALIZZATA ALLA REALIZZAZIONE DI UN NUOVO PLESSO
SCOLASTICO IN VIA DELLA BISCIA

Allegato

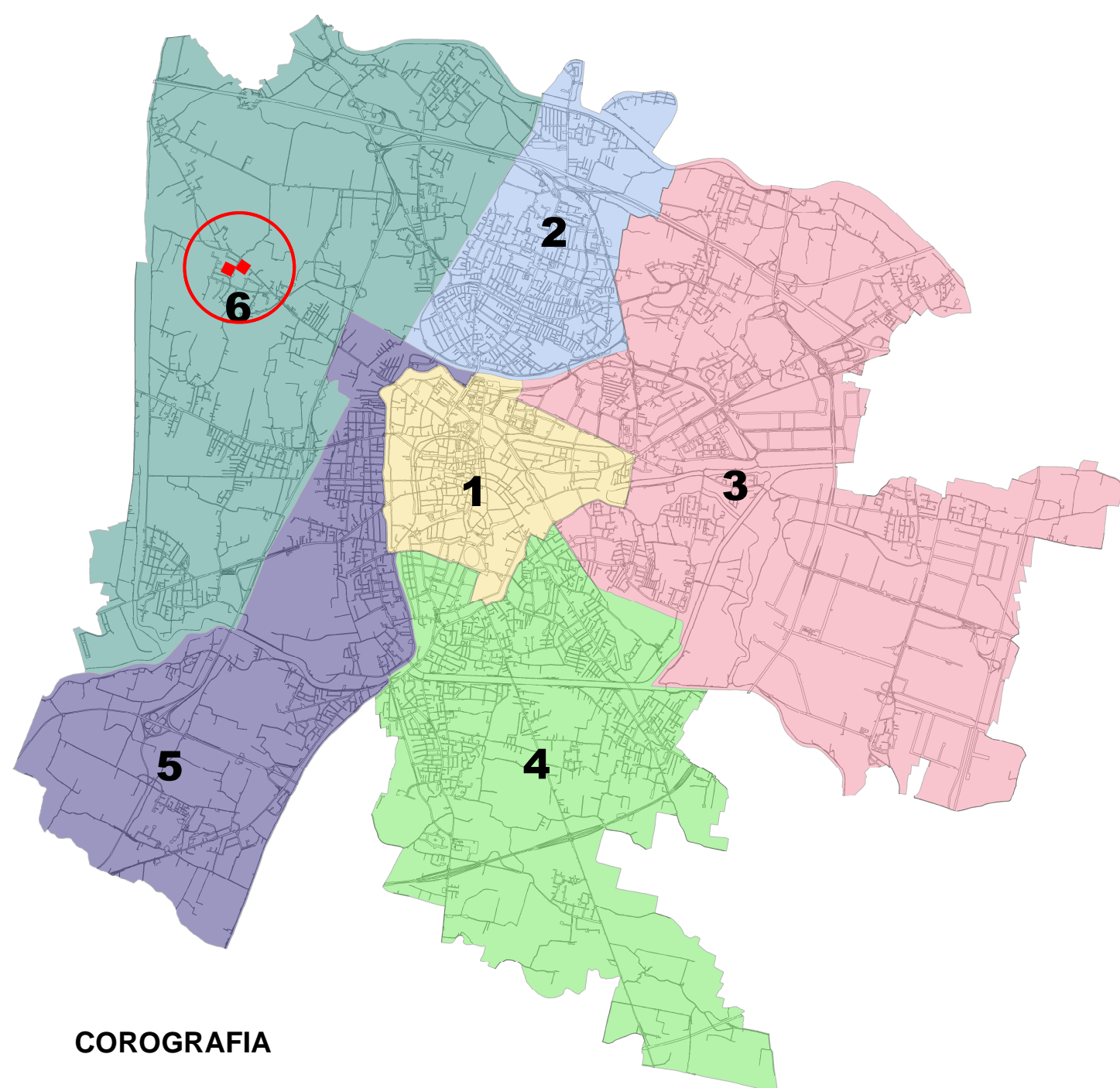
A

INQUADRAMENTO URBANISTICO

PROGETTAZIONE URBANISTICA

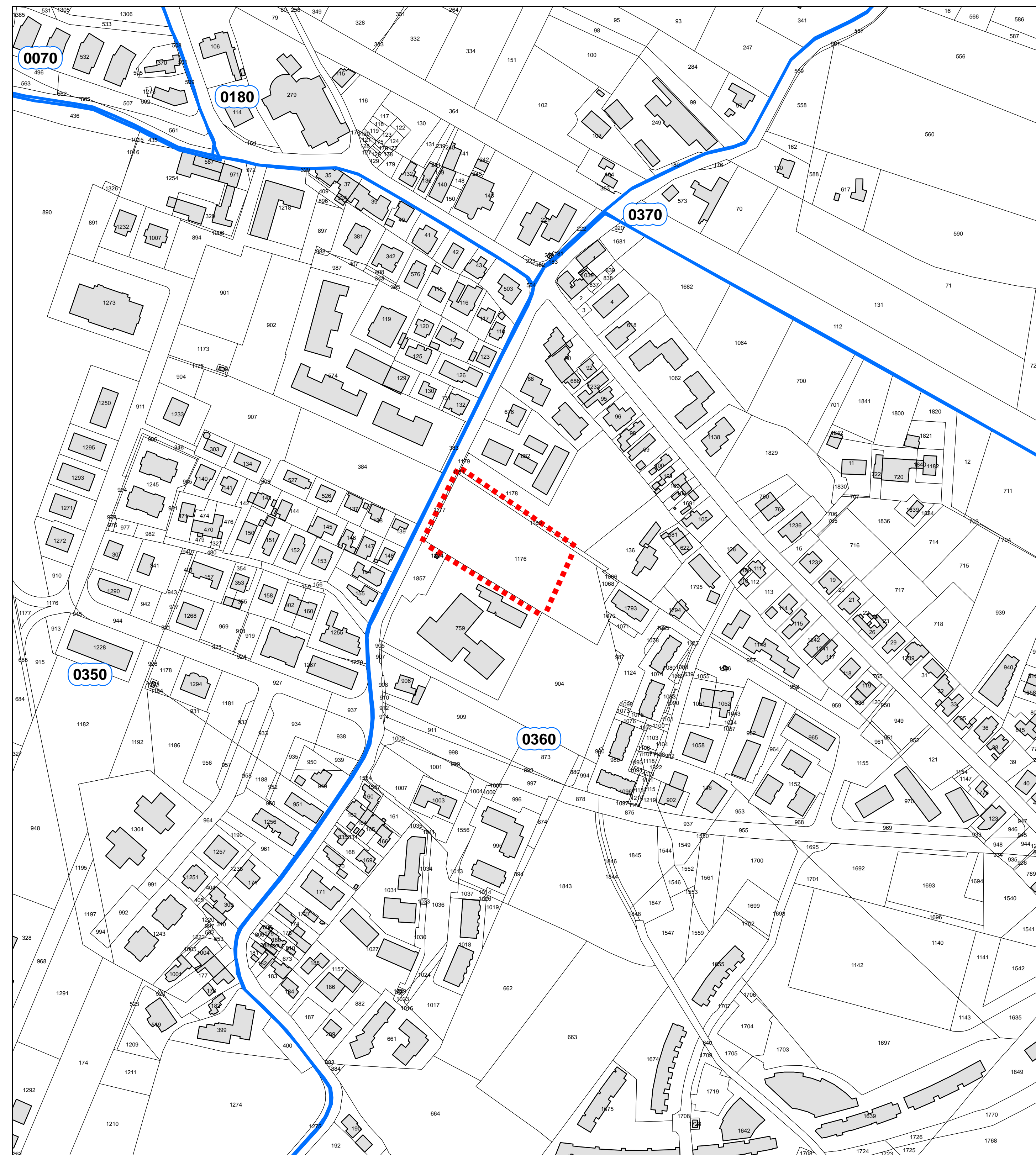
IL CAPO SETTORE
Arch. Franco FABRIS

IL FUNZIONARIO
Arch. Luisa Dri



COROGRAFIA

● LOCALIZZAZIONE DELL'INTERVENTO



ESTRATTO N.C.T. (stralcio fg. 36) SCALA 1:2000

■■■■■ AREA INTERESSATA DALLA VARIANTE



ESTRATTO di a.f.g. SCALA 1:2000

■■■■■ AREA INTERESSATA DALLA VARIANTE