



COMUNE DI PADOVA  
Settore Pianificazione Urbanistica

## PIANO REGOLATORE GENERALE

VARIANTE ai sensi della L.R. 23 Aprile 2004, n° 11 – art. 48, comma 1

VARIANTE FINALIZZATA E FUNZIONALE ALLA REALIZZAZIONE  
DI UN NUOVO POLO SCOLASTICO PER L'ISTRUZIONE  
SUPERIORE IN LOCALITA' MORTISE CON CAMBIO DI  
DESTINAZIONE URBANISTICA DA AREA A SERVIZI A ZONA DI  
PEREQUAZIONE INTEGRATA

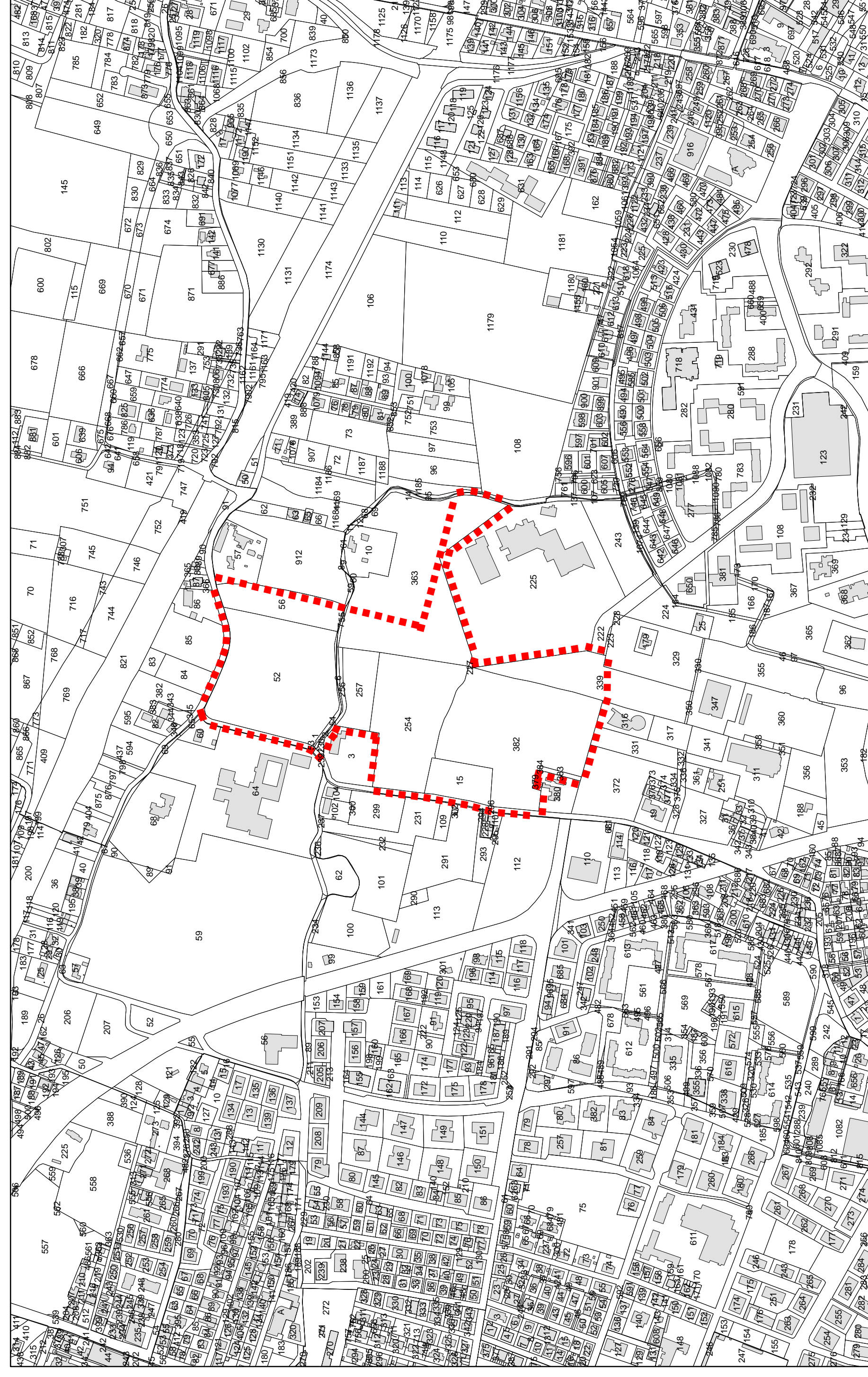
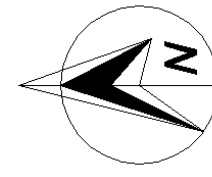
Allegato

**A**

**INQUADRAMENTO URBANISTICO**

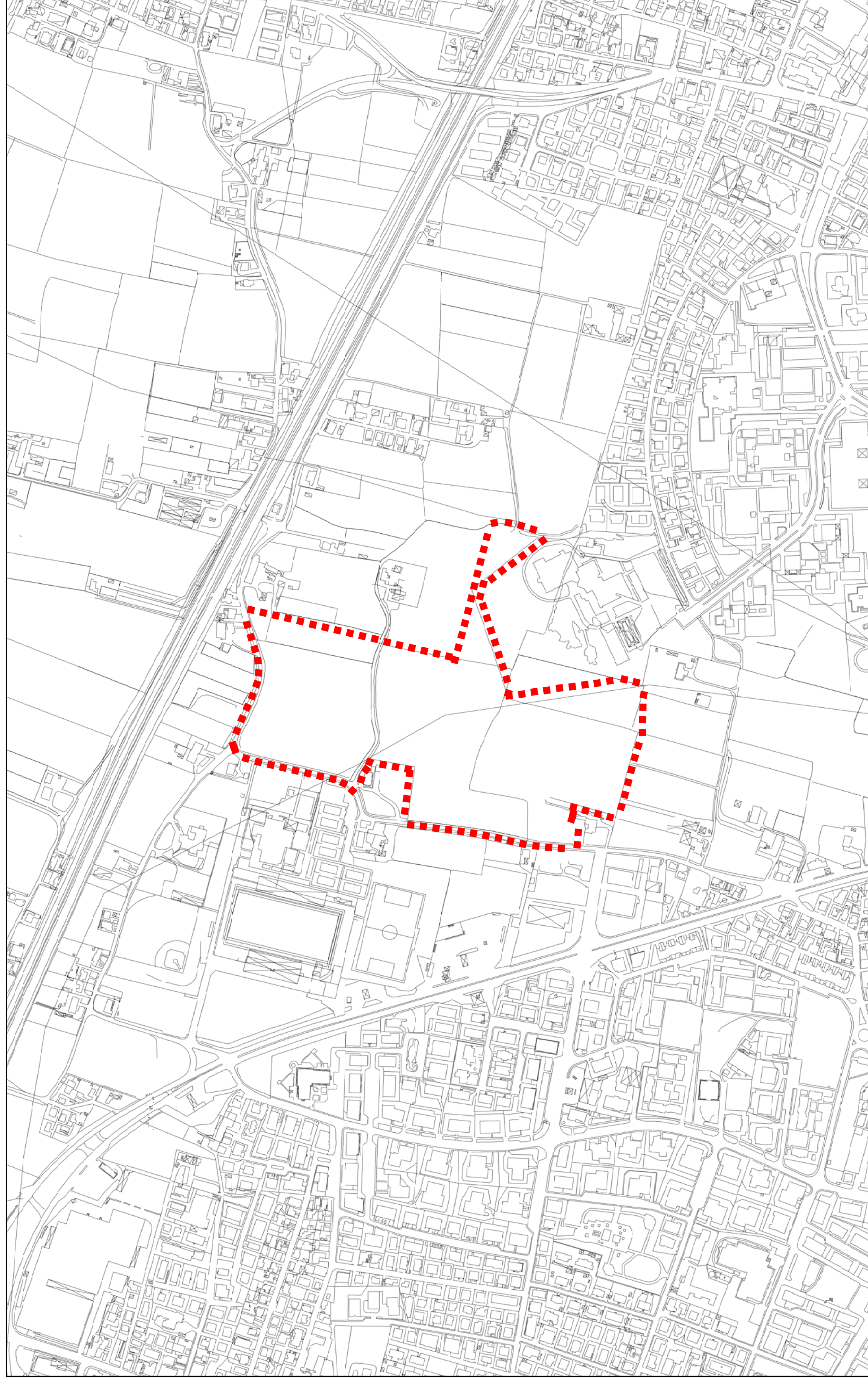
PROGETTAZIONE URBANISTICA

IL CAPO SETTORE  
Arch. Franco FARRIS



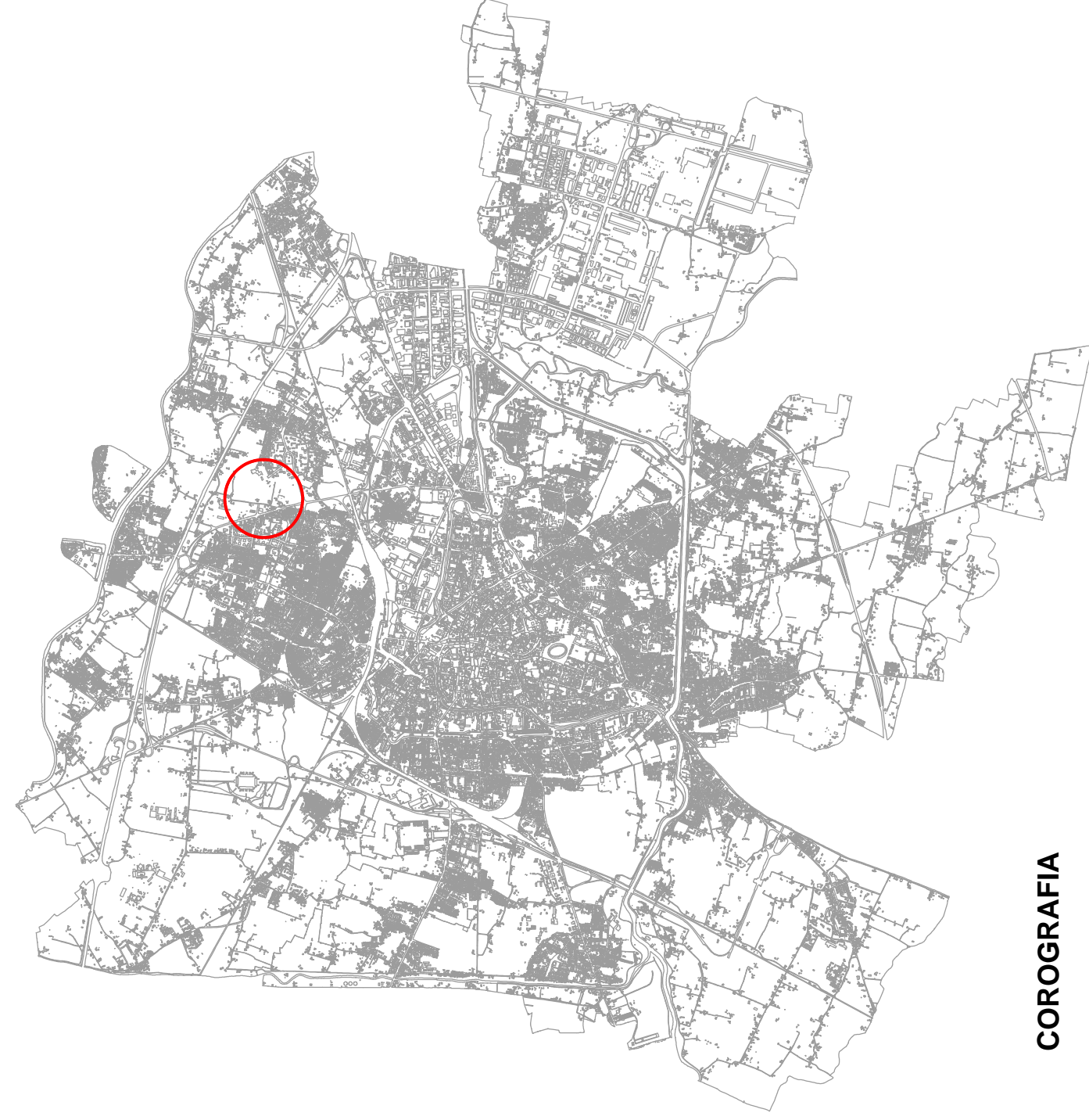
ESTRATTO N.C.T. (stralcio fg. 30 e 31) SCALA 1:5.000

■■■■■ AREA INTERESSATA DALLA VARIANTE

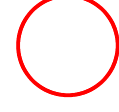


ESTRATTO a.f.g. SCALA 1:5.000

■■■■■ AREA INTERESSATA DALLA VARIANTE



COROGRAFIA



LOCALIZZAZIONE DELL'INTERVENTO