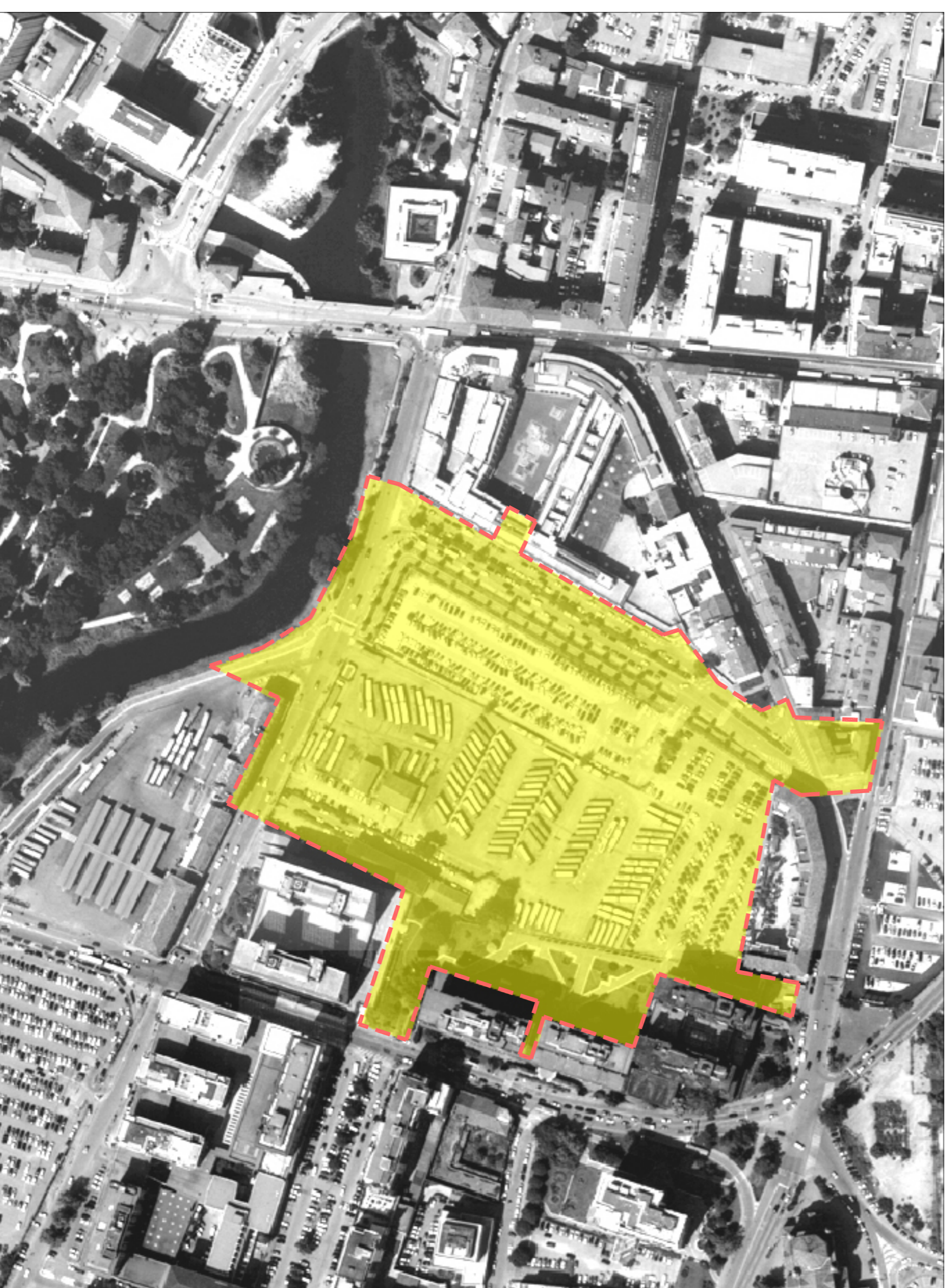
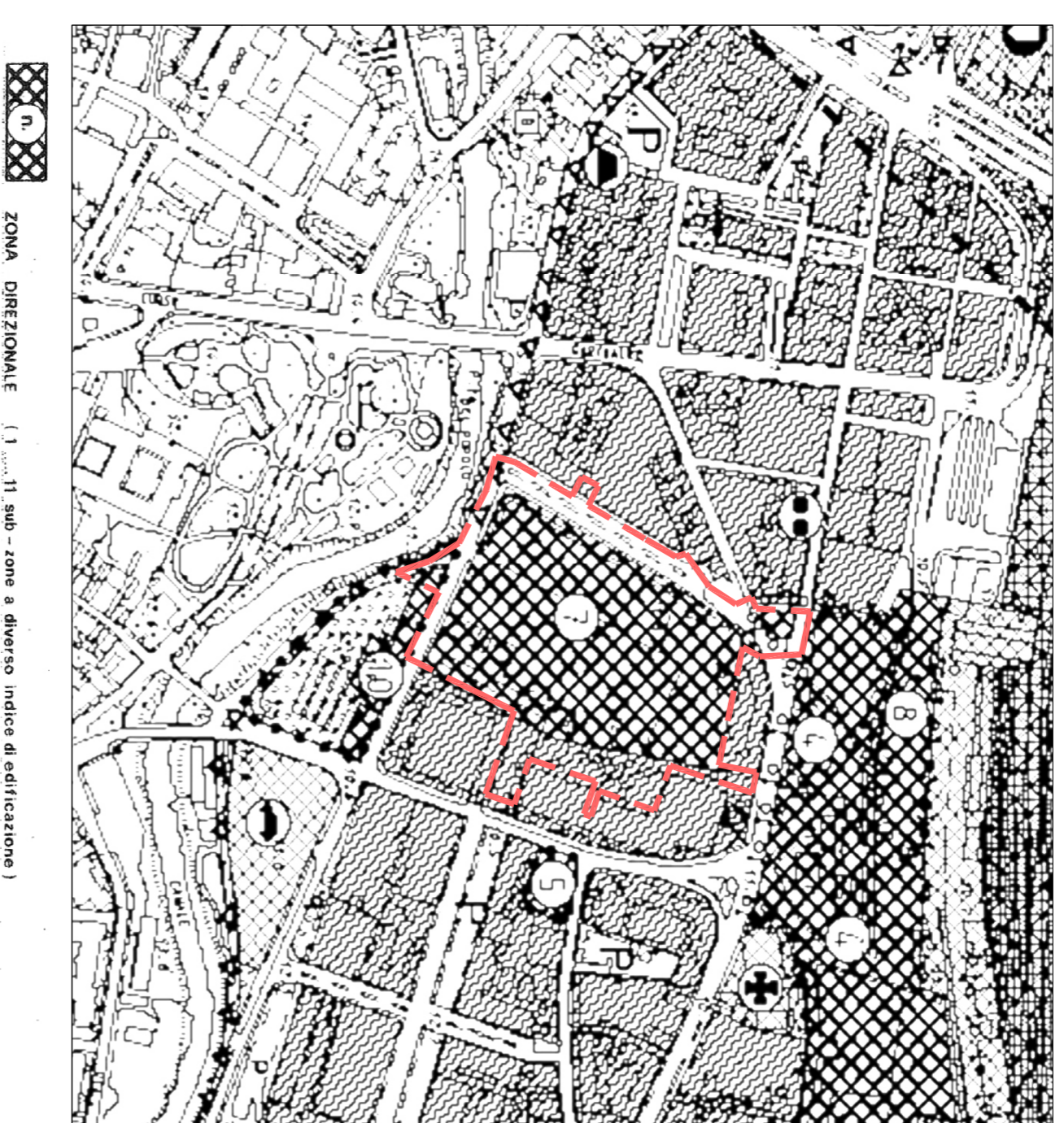


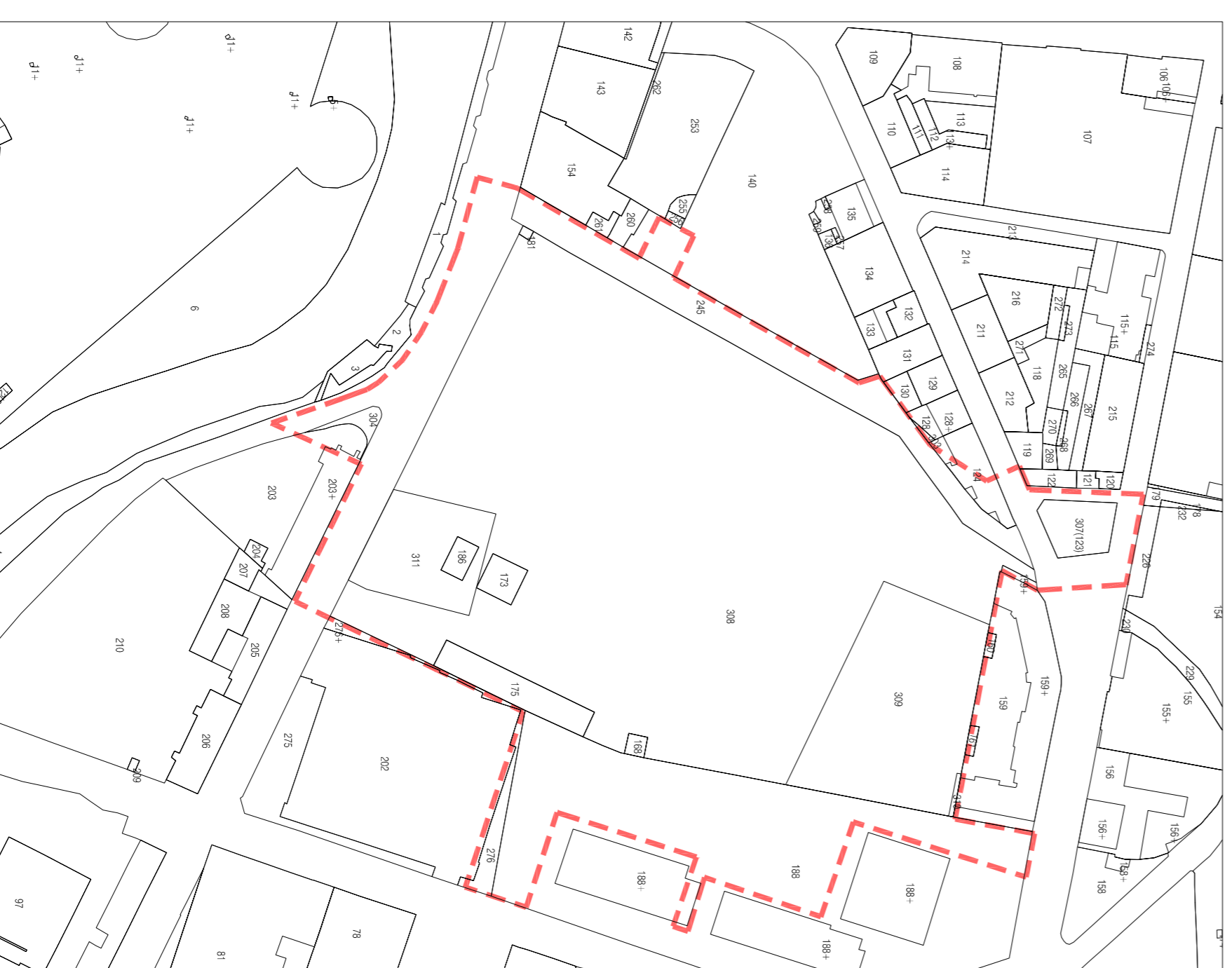
* ESTRATTO DA AEROFOTOGRAFICO Aggiornamento anno 2001 - fogli 23/24 | Scala 1:2000



* ORTOFOTOPIANO DIGITALE anno 2001 - fogli 23/24 | Scala 1:2000



ZONA DIREZIONALE (1 ... 11 sub - zone a diverso indice di edificazione)
ESTRATTO DALLA VARIANTE AL P.R.G. | Scala 1:5000



* PIANIMETRIA CATASTALE del 08.02.2007 | Scala 1:2000

* **NUOVA DELIMITAZIONE DELL'AMBITO DI INTERVENTO,**
DELIBERAZIONE N.20/2008 DEL
CONSIGLIO COMUNALE DI PADOVA
DEL 08.11.2008

INDICAZIONI D.P.R.G.

Superficie edificabile 48.576 mq
 Volume complessiva ammessa 140.000 mc
 Destinazione d'uso ammessa:
 a. direzionale/commerciale/uffici/cantieristica di servizio e artigiano
 c. servizi pubblici e di interesse pubblico

Volume residenziale ammesso max. 50% del volume realizzabile (= 70.000mc)

N.B. SUPERFICIE REALE DA VERIFICARE SUL RILEVATO CATASTALE

Ambito di attuazione ZONA DIREZIONALE n°7	
NUMERO CATASTRALE	NUMERO CATASTRALE CON RENDIMENTO
FOGLIO	FOGLIO
NUMERO	NUMERO
AREA	AREA
MQ	MQ
166	308
168	309
173	310
186	311
254	1281
140(garage)	1282
307	1283
188(garage)	620
276(garage)	619
304	618
203(garage)	614
Via Trieste (garage)	
Via Tommaso (garage)	
Via U Foscolo (garage)	