

RICHIESTA DI P.U.A. PER UN INTERVENTO DI DEMOLIZIONE E RICOSTRUZIONE CON AMPLIAMENTO AI SENSI DELLA L.R.14/2019 DI UN'AREA TRA VIA SARPI E VIA BELFIORE NEL COMUNE DI PADOVA (PD)

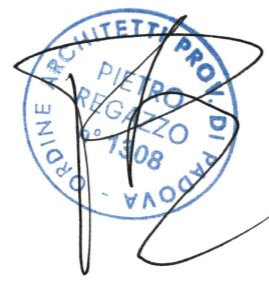
PROGETTAZIONE

STUDIO

ARCHIPOLIS

ANTONIO VENTURATO - PIETRO REGAZZO
ARCHITETTI

Tel 049 8941025 - Fax 049 7386601
Via San Crispino 82 - 35129 Padova
email progetti@studioarchipolis.it



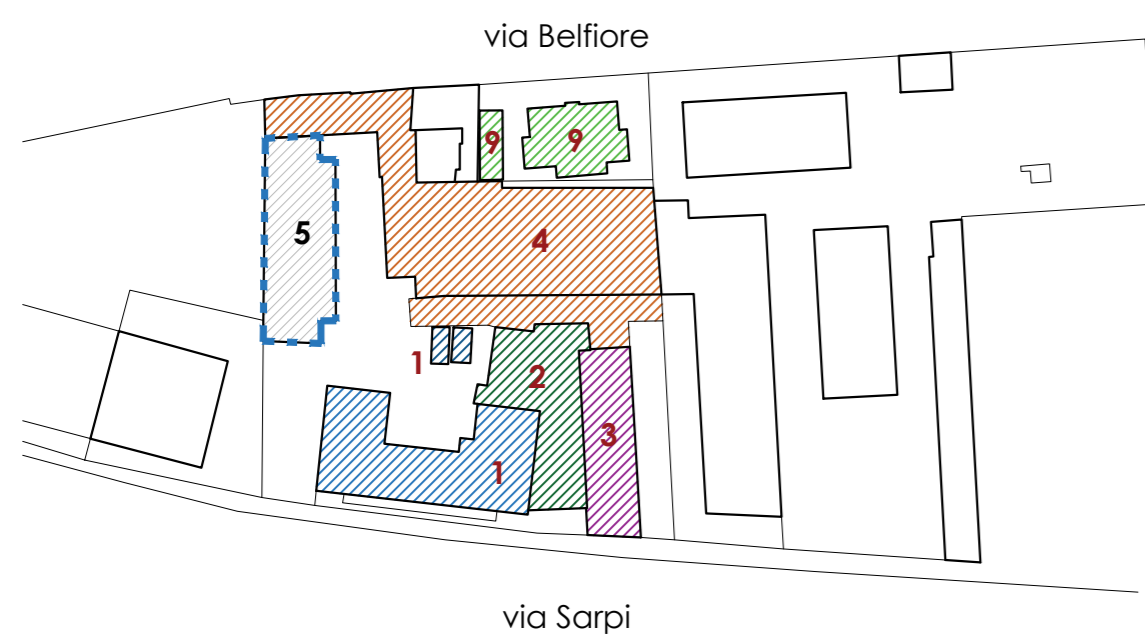
CALCOLO VOLUME ESISTENTE
ELABORATO: EDIFICIO NON OGGETTO DI
INTERVENTO ED.5

SCALA: 1:200
1:100

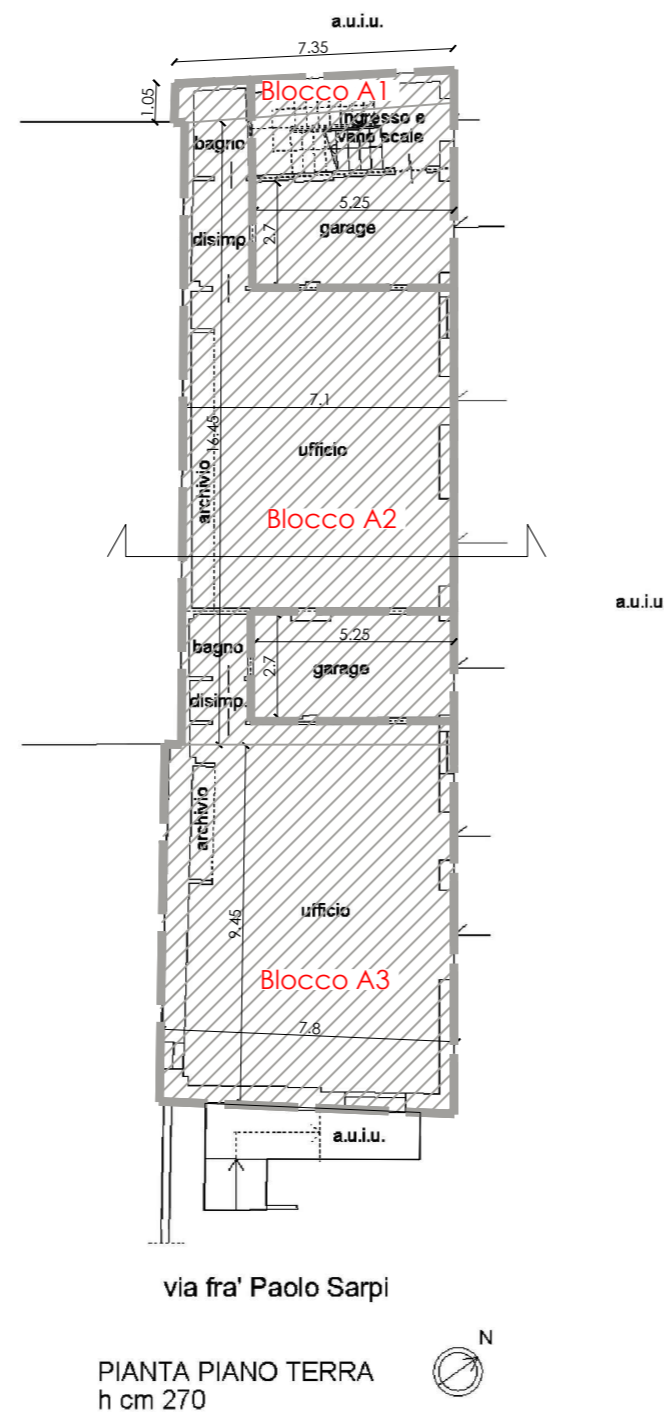
DATA: OTTOBRE 2023

COMMESSA	LIVELLO DI PROGETTAZIONE	TIPO ELABORATO	N° TAVOLA	REVISIONE	N°PIANO
		ARC	04C	06	

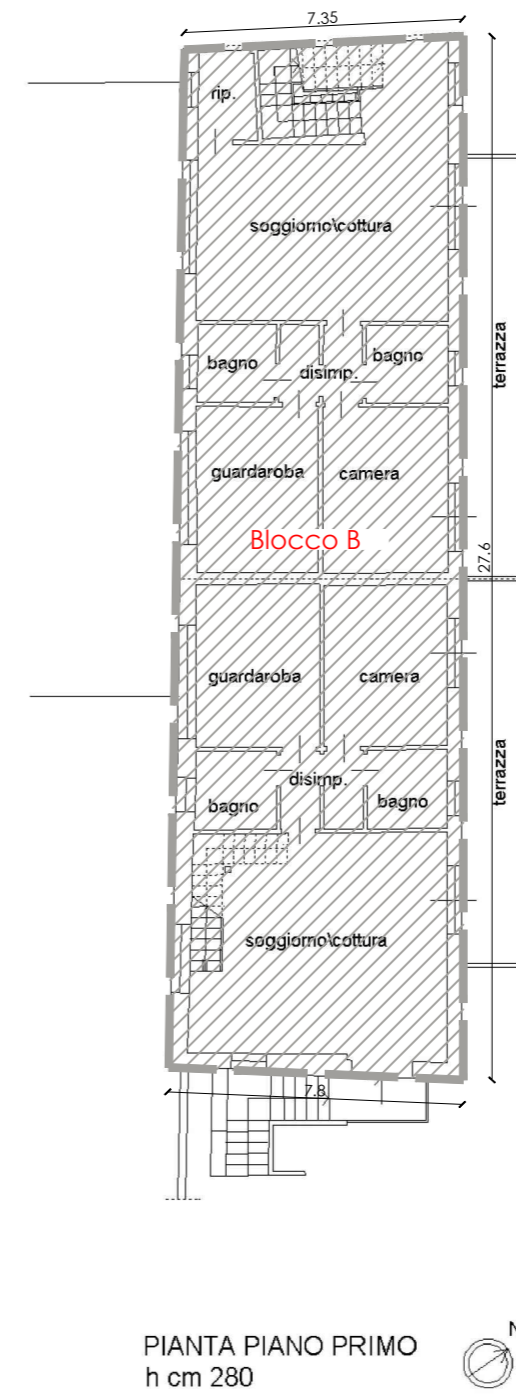
KEY MAP _ scala 1:1000



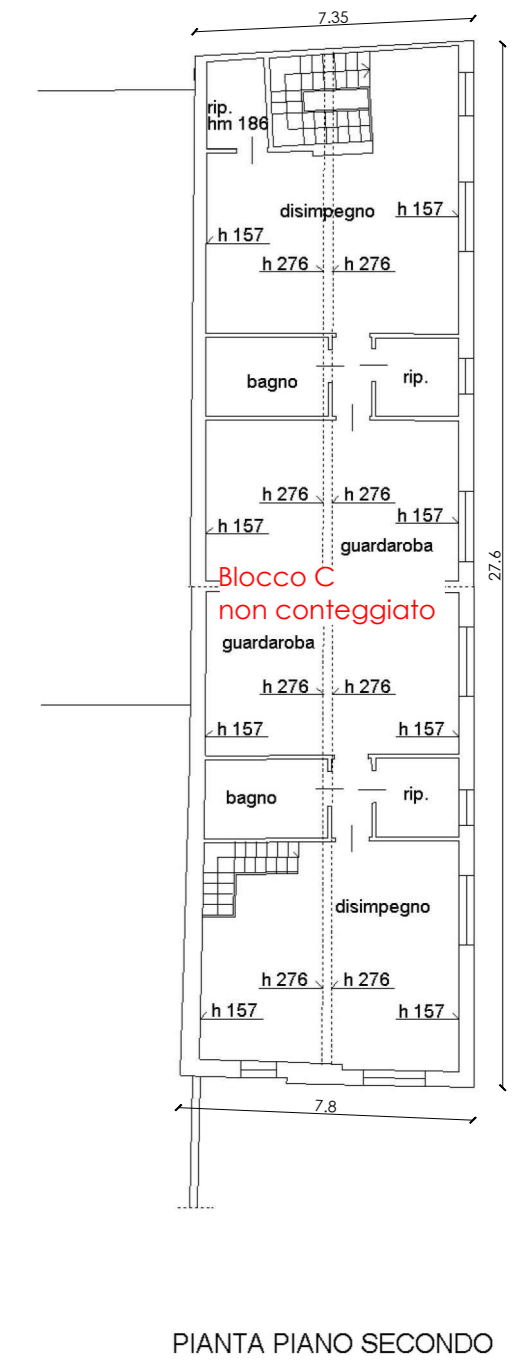
EDIFICIO 5
Pianta Piano Terra



Pianta Piano Primo



Pianta Piano Secondo



Blocco A1

Superficie	7,72 mq
Altezza	2,70 m
Volume	20,84 mc

Blocco A2

Superficie	117,15 mq
Altezza	2,70 m
Volume	316,31 mc

Blocco A3

Superficie	73,71 mq
Altezza	2,70 m
Volume	199,02 mc

Blocco B

Superficie	206,9 mq
Altezza	2,80 m
Volume	579,32 mc

Totale

	1.115,48 mc
--	--------------------

SLP uffici = 152,93 mq

SLP residenziale = 45,65 mq p. terra uso garage
206,90 mq p. primo

252,55 mq totale

n° 2 appartamenti e n° 2 posti auto coperti

VOLUME UFFICI
152,93 mq x 2,70 m = 412,91 mc

VOLUME RESIDENZIALE
45,65 mq x 2,70 m = 123,26 mc
206,90 mq x 2,80 m = 579,32 mc
tot = 123,26 mc + 579,32 mc = 702,58 mc

Sezione

