



Committente: **Menegazzo Vanda** procura a Borgato Ivano  
**Menegazzo Adriana**  
**Borgato Fabio**  
**Borgato Ivano**  
**Borgato Ennio**

TITOLO: **Area di Perequazione Integrata - via delle Granze**  
**PIANO URBANISTICO ATTUATIVO "Green Village"**  
Data: giugno 2012  
Agg: agosto 2012

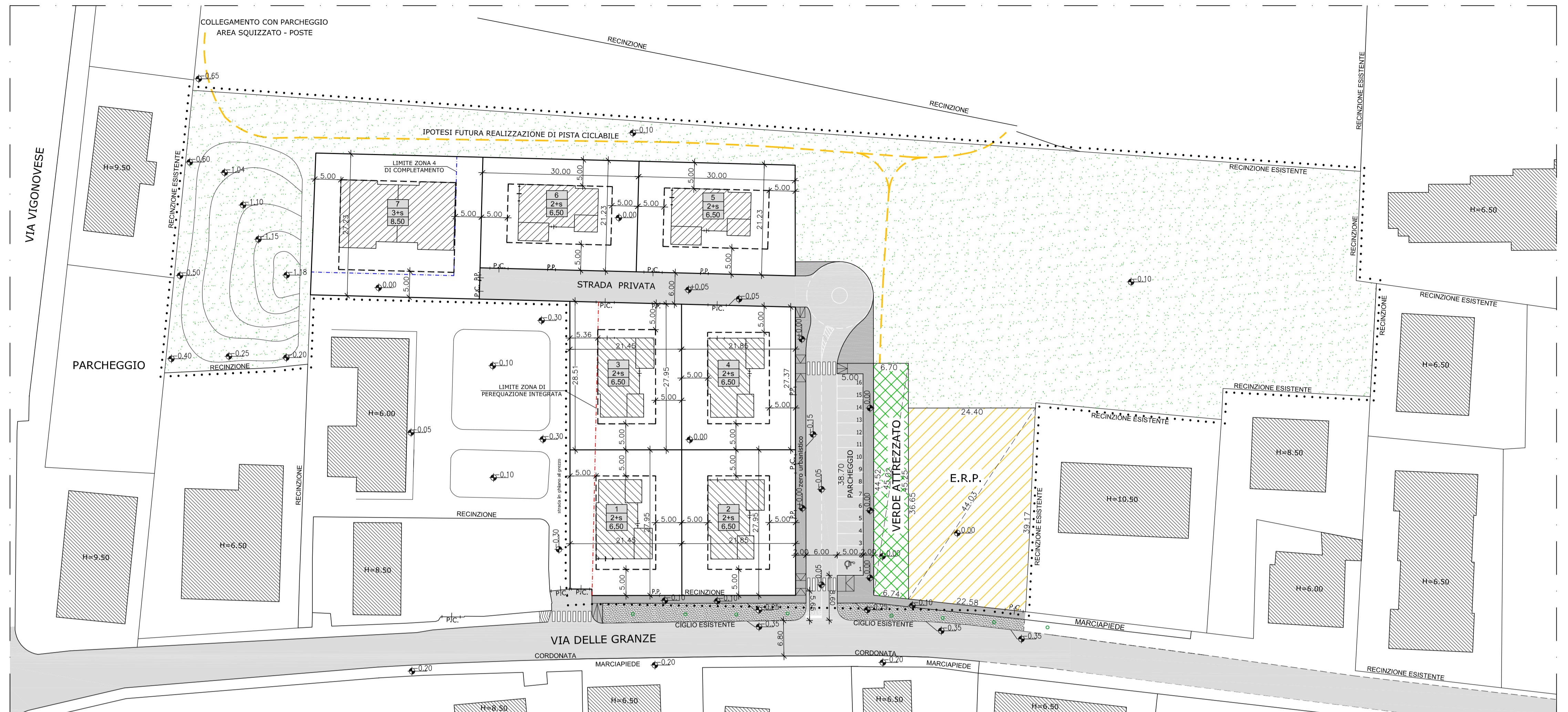
TAV. **6**  
Elaborato: **PLANIVOLUMETRICO E DISCIPLINA EDILIZIA**  
**VERIFICA STANDARD URBANISTICI**  
scala 1:500

**STUDIO MOCELLINI**

tel/fax 049 774305 mail studiomocellini@libero.it  
Mocellini Geom. Stefano - via Vigonovese n. 25 Padova  
Mocellini Ing Marco - via Giacosa n. 5 Padova

A norma delle vigenti leggi sui diritti d'autore il presente disegno non può essere riprodotto né divulgato a terzi senza il nostro consenso

**PLANIVOLUMETRICO E DISCIPLINA EDILIZIA**  
scala 1:500



**LEGENDA**

- Delimitazione ambito Piano Urbanistico Attuativo
- Perimetrazione lotti
- Linea massimo inviluppo
- Limite zona residenziale 4 di completamento
- Limite zona di perequazione integrata
- Superficie verde pubblico mq 6969.10
- Superficie area verde attrezzato mq 300.73
- Superficie edilizia residenziale pubblica ERP mq 888.57
- Superficie a parcheggio mq 193.50
- Strada pubblica mq 488.70
- Marciapiede mq 365.89
- 1 Numero lotto
- 2+s Numero massimo di piani fuori terra più eventuale sottotetto
- 6.50 Altezza massima edificio

**PIANO URBANISTICO ATTUATIVO via GRANZE**  
**SUPERFICIE FONDIARIA LOTTI e DISCIPLINA EDILIZIA**

IDENTIFICAZIONE LOTTO	SUPERFICIE FONDIARIA	VOLUME EDIFICABILE	ALTEZZA MASSIMA	N° PIANI FUORI TERRA
	mq	mc	m	
lotto n. 1	603.75	528.46	6.50	2+sottotetto
lotto n. 2	610.80	528.46	6.50	2+sottotetto
lotto n. 3	605.66	528.46	6.50	2+sottotetto
lotto n. 4	604.51	528.46	6.50	2+sottotetto
lotto n. 5	642.87	528.46	6.50	2+sottotetto
lotto n. 6	636.94	528.45	6.50	2+sottotetto
totale zona di perequazione		3170.75		
lotto n. 7	878.46	1475.70	8.50	3+sottotetto
strada privata	363.80			
totale	4946.79	4646.46		

**CALCOLO INDICE PERMEABILITA'**

N Lotto	Superficie fondiaria	Superficie impermeabile	Superficie permeabile	Indice di Permeabilità	verifica
	mq	mq	mq	%	
1	603.75	300.11	303.64	50.29%	>30%
2	610.80	322.50	288.30	47.20%	>30%
3	605.66	275.88	329.78	54.45%	>30%
4	604.51	277.57	326.94	54.08%	>30%
5	642.87	332.63	310.24	48.26%	>30%
6	636.94	349.31	287.63	45.16%	>30%
7	878.46	520.82	357.64	40.71%	>25%
strada privata	363.80	363.80	--		
<b>totale Se</b>	<b>4946.79</b>	<b>2742.62</b>	<b>2204.17</b>	<b>44.56%</b>	<b>&gt;30%</b>
strada pubblica	854.59	854.59	--		
parcheggio	193.50	96.75	96.75		
verde attrezzato	300.73	--	300.73		
ERP	888.57	--	888.57		
verde pubblico	6969.10	--	6969.10		
<b>totale Ambito</b>	<b>14153.28</b>	<b>3693.96</b>	<b>10459.32</b>	<b>73.90%</b>	<b>&gt;55%</b>

**CALCOLO STANDARD PRIMARI RICHIESTI**

VOLUME EDIFICABILE COMPLESSIVO AMBITO DI PIANO		
Volume edificabile zona di perequazione integrata	3170.75	mc
Volume edificabile zona residenziale 4 di completamento	1475.70	mc
Volume edificabile edilizia residenziale pubblica ERP	792.69	mc
<b>TOTALE VOLUME EDIFICABILE PER CALCOLO STANDARD</b>	<b>5439.14</b>	<b>mc</b>

ABITANTI (Volume/150)		
VERDE ATTREZZATO (8 mq/ab)	37.00	abitanti
PARCHEGGIO (3,5 mq/ab)	296.00	mq
SUPERFICIE EDILIZIA RESIDENZIALE PUBBLICA ERP (=0,10*5s)	129.50	mq
	887.81	mq

**STANDARD PREVISTI DAL PROGETTO**

VERDE ATTREZZATO	300.73	mq
PARCHEGGIO IN CESSIONE	193.50	mq
<b>TOTALE STANDARD PROPOSTI IN PROGETTO</b>	<b>494.23</b>	<b>mq</b>

<b>SUPERFICIE EDILIZIA RESIDENZIALE PUBBLICA ERP PREVISTA DAL PIANO</b>	<b>888.57</b>	<b>mq</b>
---	---------------	-----------

**SUPERFICIE PARCHEGGIO PUBBLICO**

N	a	b	c	Semi-perimetro	Area
	m	m	m	m	mq
1	38.70	5.00			193.50
<b>TOTALE SUPERFICIE PARCHEGGIO PUBBLICO</b>					<b>193.50</b>

**SUPERFICIE AREA VERDE ATTREZZATO**

N	a	b	c	Semi-perimetro	Area
	m	m	m	m	mq
1	44.52	6.70	45.02	48.12	149.14
2	45.25	6.74	45.02	48.51	151.59
<b>TOTALE SUPERFICIE AREA VERDE ATTREZZATO</b>					<b>300.73</b>

**SUPERFICIE EDILIZIA RESIDENZIALE PUBBLICA ERP PREVISTA DAL PIANO**

N	a	b	c	Semi-perimetro	Area
	m	m	m	m	mq
1	24.40	36.65	44.03	52.54	447.13
2	22.58	39.17	44.03	52.89	441.44
<b>TOTALE SUPERFICIE EDILIZIA RESIDENZIALE PUBBLICA ERP PREVISTA DAL PIANO</b>					<b>888.57</b>

