

COMUNE DI PADOVA

P. di L. "BRENTELLA"
zona di perequazione n.1 - Bacchiglione nord

VERDE PUBBLICO

N. ELABORATO
13
DATA: Aprile '13 - Set. '13
SCALA: 1:1.000

I committenti:

I progettisti:

COMMESSA	NOME FILE	PERCORSO DIGITALE
06_05	0005PASTA_VIRO1_113	v:\06_05_lavoro\06_05_pasta_viro1_113\06_05_113\0005PASTA_VIRO1_113.dwg

Studio Associato Progettazioni
 Via Teseo 22/23, 35131 Padova, PD
 Tel. 049.8700000 - Fax 049.8700001
 www.studioassociato.com

STUDIO DI ARCHITETTURA
 Arch. SONIA DI GIOIOTTO
 Via Roma 23, 35131 Padova, PD
 Tel. 049.8700000 - Fax 049.8700001
 www.studioassociato.com

LEGENDA

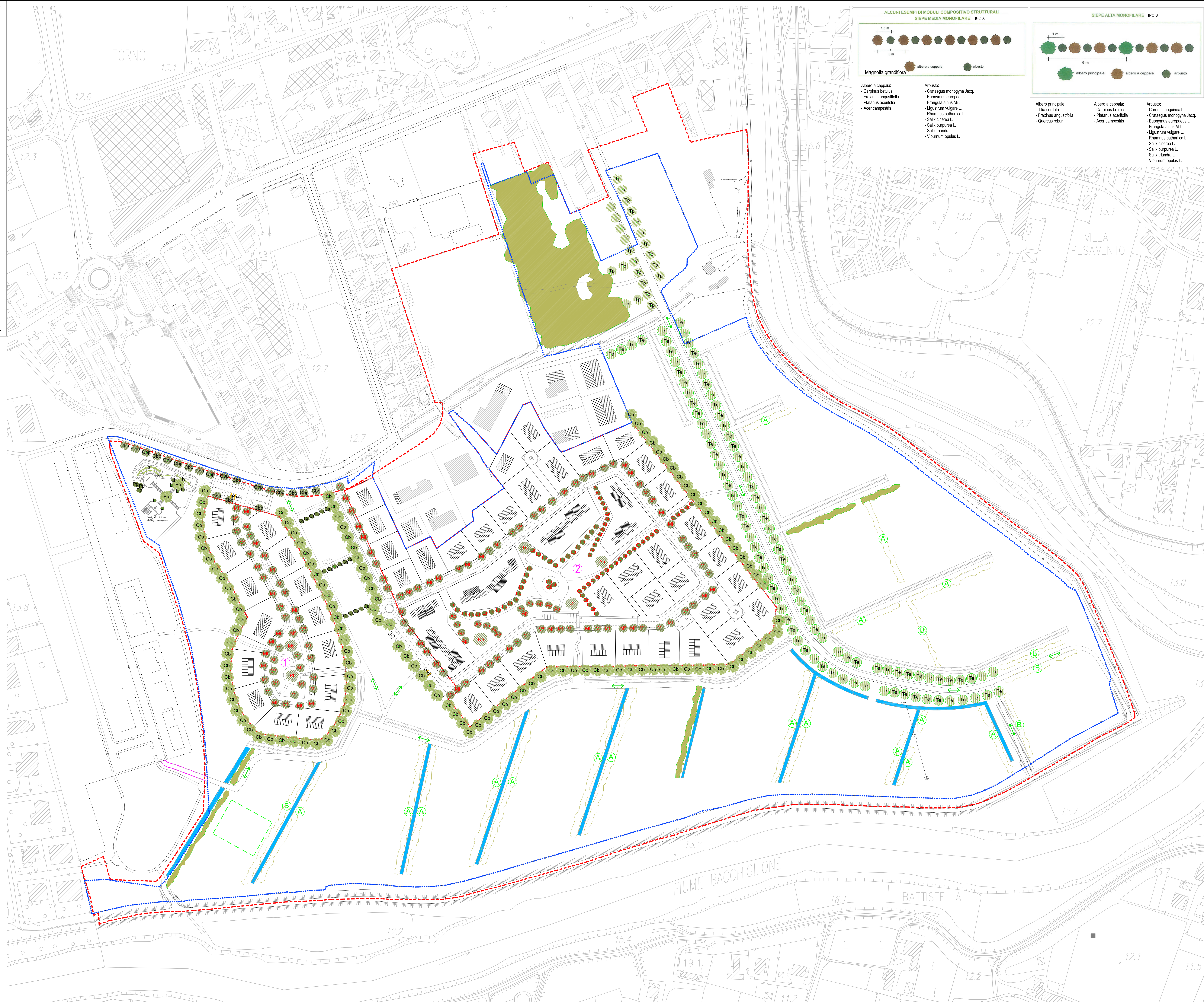
- Ambito di Perequazione da P.R.G. (Sz) mq. 357.083
- Ambito di P. di L. mq. 294.174
- Superficie edificabile (Se) mq. 73.230
- - - Area per insediamento fattoria didattica
- - - Accesso alla fattoria didattica

Verde pubblico

- Vegetazione arborea
- Vegetazione arbustiva
- Tiglio
- esistenti da mantenere
- Sepe monofilare tipo (vedi schede)
- Fraxinus omus
- Carpinus betulus
- Carpinus betulus pyramidalis
- Cercis siliquastrum
- Lagerstroemia indica
- Prunus pissardi
- Ibisco siriano
- Philadelphus coronarius
- Sistemazione idraulica - nuove scoline
- Percorsi ciclopedonali

Verde privato

- Magnolia grandiflora
- Paulownia tomentosa
- Robinia pseudoacacia
- Ginkgo biloba
- Liriodendron tulipifera
- Tilia olivieri
- Aesculus hippocastanum
- Malus floribunda
- Acer platanoides
- Liquidambar styraciflua
- Acer rubrum
- Quercus robur fastigiata



ALCUNI ESEMPI DI MODULI COMPOSITIVI STRUTTURALI

SEIPE MEDIA MONOFILARE TIPO A

1.5 m
3 m

Magnolia grandiflora
albero a cespalle
arbusto

SEIPE ALTA MONOFILARE TIPO B

1 m
6 m

albero principale
albero a cespalle
arbusto

Albero a cespalle:

- Carpinus betulus
- Fraxinus angustifolia
- Platanus acerifolia
- Acer campestre

Albero a cespalle:

- Crataegus monogyna Jacq.
- Euonymus europaeus L.
- Fraxinus alnus Mill.
- Ligustrum vulgare L.
- Rhamnus cathartica L.
- Salix chirensis L.
- Salix purpurea L.
- Salix triandra L.
- Viburnum opulus L.

Albusto:

- Cornus sanguinea L.
- Crataegus monogyna Jacq.
- Euonymus europaeus L.
- Fragaria alnus Mill.
- Ligustrum vulgare L.
- Rhamnus cathartica L.
- Salix chirensis L.
- Salix purpurea L.
- Salix triandra L.
- Viburnum opulus L.

Albero principale:

- Tilia cordata
- Fraxinus angustifolia
- Quercus robur

Albero a cespalle:

- Carpinus betulus
- Platanus acerifolia
- Acer campestre