

Comune di PADOVA

OGGETTO

**Variante P.U.A. art. 19 LR 11/2004
"PADOVA EST" area PT2**

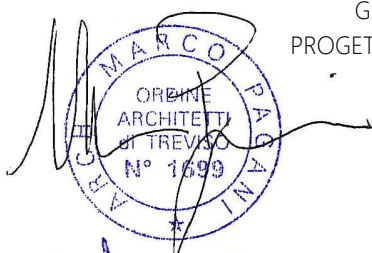
COMMITTENTE



BRICOMAN ITALIA srl

Via G. Marconi n° 24
20089 Rozzano (MI)

GRUPPO DI
PROGETTAZIONE



d-recta srl

via Ferrovia, 28 c/o Villa Liccer
31020 San Fior (TV) - Italia
t. 0438.1710037 - f. 0438.1710109
info@d-recta.it - www.d-recta.it

PROGETTO E COORDINAMENTO

Arch. Marco Pagani
Pian. Terr. Marco Carretta

DIRETTORE TECNICO

Arch. Dino De Zan



mob-up srl

via Ferrovia, 28 c/o Villa Liccer
31020 San Fior (TV) - Italia
t. 0438.1710039 - f. 0438.1710109
info@mob-up.it - www.mob-up.it



TRM Group

via G. Ferrari, 39
20900 Monza (MB) - Italia
t. 039.3900237 - www.trmengineering.it
ufficio.tecnico@trmgroup.org



Architetto Roberta Patt

via dei Tempesta, 3
31023 Resana (TV) - Italia
t. 347.7412298
architetto.robortapatt@gmail.com

VALUTAZIONE COMPATIBILITA'
IDRAULICA

Ing. Davide Fasan

DIRETTORE TECNICO

Ing. Marcello Favalessa

STUDIO VIABILISTICO
Dott. Paolo Galbiati

PROGETTO OPERE STRADALI

Ing. Giuseppe Ciccarone

ANALISI E VALUTAZIONI
AMBIENTALI

ELABORATO

STATO DI PROGETTO

**Studio della dispersione degli
inquinanti in atmosfera -
Allegato 2**

scala

-

codice

DR20170005UAR00PRI20

25

TRM ENGINEERING SRL
con socio unico

Via Giuseppe Ferrari, 39 - 20900 MONZA (MI) - ITALIA

Tel. 039 3900237 - Fax 039 2414017 - Fax 02 70056433

C.F. / P.I. 04691670964

| rev | data | descrizione | redatto | controllato |
|-----|-------------|-----------------|---------|-------------|
| 00 | Agosto 2020 | Prima emissione | LDL | PG |

Il presente documento è di proprietà di d-recta srl. Ogni utilizzo non autorizzato sarà perseguito a norma di legge.

certificato norma UNI EN ISO 9001:2015 n. 17180-I
certificato norma UNI ISO 45001:2018 n. 17180-I



STUDIO DELLA DISPERSIONE DEGLI INQUINANTI IN ATMOSFERA
Variante al piano urbanistico attuativo
“PADOVA EST – AREA PT2”

Allegato 2: Mappe della dispersione di inquinanti – Scenario di intervento 2

TRM ENGINEERING S.r.l.
 con socio unico
 Via Giuseppe Ferrari 39
 20900 Monza (MB)
 Tel. 039/3900237
 Fax. 02/70036433 o 039/2314017

ufficio.tecnico@trmgroup.org

www.trmgroup.org



| |
|------------------------|
| Committente |
| Bricoman Italia S.r.L. |

| Titolo Elaborato | Elaborato | Revisione | Codice progetto | Nome file | Data |
|---|-----------|-----------|-----------------|--|-------------|
| Relazione Dispersione Inquinanti ALLEGATO 2 | 25 | 02 | 1616 | el_25_1616s1at-1-r105_rev02_dispersione inquinanti_allegato 2.docx | Agosto 2020 |

Questo elaborato non si può riprodurre né copiare, né comunicare a terze persone od a case concorrenti senza il nostro consenso. Da non utilizzare per scopi diversi da quello per cui è stato fornito.

TRM Engineering S.r.l. con socio unico (TRM Group)

C.E.O.

Ing. Michele Rossi

C.T.O. – Transport planning activities manager

Dott. Paolo Galbiati

Specialista in materia Ambientale

***Ing. Luca del Furia
(DIEFFE AMBIENTE s.r.l.)***

Ing. Hassan Al-Shehhi

Ing. Alessandro Arena

Ing. Mala Balasubramaian

Sig.ra Daniela Battini

Ing. Francesco Calabretta

Ing. Matteo Caroli

Ing. Eleonora Castellani

C.T.O. – Design and works supervision manager – Ing. Giuseppe Ciccarone

Ing. Giovanni Durzu

Ing. Stefano Farina

Sadam Hussain

Ing. Nicolò Jordens

Sig.ra Angela Librace

Ing. Francesco Masucci

Dott. Ing. Fabio Mazzon

Ing. Daniele Romanò

Dott. Ing. Marco Sala

Ing. Luca Serio

Ing. Roberto Vergani

Regional Manager OMAN – Ing. Simone Zoppellari

Via Giuseppe Ferrari, 39 - 20900 Monza (MB) Tel. 039/3900237

Fax. 02/70036433 o 039/2314017 e-mail: ufficio.tecnico@trmgroup.org – www.trmgroup.org

PROPONENTE
Bricoman Italia S.r.L.
Via G. Marconi, 24 Rozzano (MI)

COMUNE DI PADOVA
PROVINCIA DI PADOVA
REGIONE VENETO

Nuove unità commerciali nell'ambito del PUA "PADOVA EST" (area PT2), site in Padova, via Franceschini



STUDIO DELLA DISPERSIONE DEGLI INQUINANTI IN ATMOSFERA

Allegato 2: Mappe della dispersione di inquinanti in atmosfera – Intervento 2

DIEFFE AMBIENTE
Consulenza e ingegneria

Via G. B. Pergolesi, 8 – 20124 Milano
Tel. 02 70005491 – Fax 02 36633860
E_mail: info@dfambiente.it
Web: www.dfambiente.it

Albo dell'ordine degli ingegneri della provincia di
Milano n° 18300
c) dell'informazione
n° A 18300

A circular professional stamp for Luca Del Furia, an engineer in the Province of Milan. The stamp contains the text: 'INGEGNERI DELLA PROVINCIA DI MILANO', 'Ing. LUCA DEL FURIA', 'LUCA DEL FURIA', 'Sez. A', 'Settori:', 'Albo dell'ordine degli ingegneri della provincia di Milano n° 18300', and 'c) dell'informazione n° A 18300'. A blue ink signature is written across the stamp.



DIEFFE AMBIENTE
Consulenza e ingegneria

Via G. B. Pergolesi, 8 – 20124 Milano
Tel. 02 70005491 – Fax 02 36633860
E-mail: info@dfambiente.it
Web: www.dfambiente.it

Sorgente: Intervento 2 - Traffico aggiuntivo rispetto allo Scenario di Riferimento

Input Meteo: Dati orari stazione meteo di Padova (Dati LAMA)

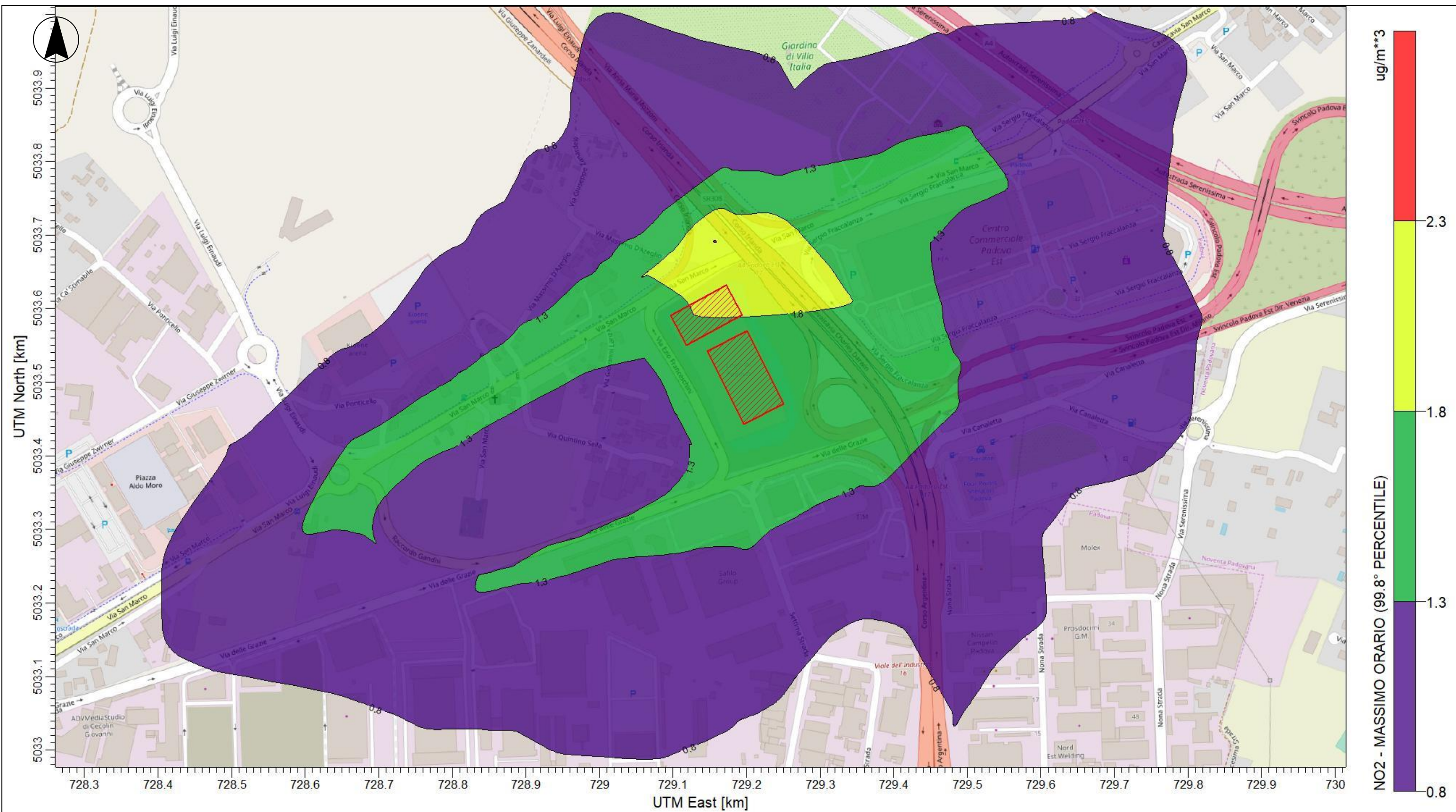
Inquinante: NO2

Parametro: Media annua
Unità di misura: $\mu\text{g}/\text{m}^3$

Limite qualità dell'aria
D. LGS. 155/10 - Valore limite annuale al 2010 per la protezione della salute umana - 40 $\mu\text{g}/\text{m}^3$ di NO2

PUA "PADOVA EST" area PT2 – Comune di Padova
STUDIO DELLA DISPERSIONE DI INQUINANTI IN ATMOSFERA

TAVOLA B01
Rev. 2- Agosto 2020



DIEFFE AMBIENTE
Consulenza e ingegneria

Via G. B. Pergolesi, 8 – 20124 Milano
Tel. 02 70005491 – Fax 02 36633860
E-mail: info@dfambiente.it
Web: www.dfambiente.it

Sorgente: Intervento 2 - Traffico aggiuntivo rispetto allo Scenario di Riferimento

Input Meteo: Dati orari stazione meteo di Padova (Dati LAMA)

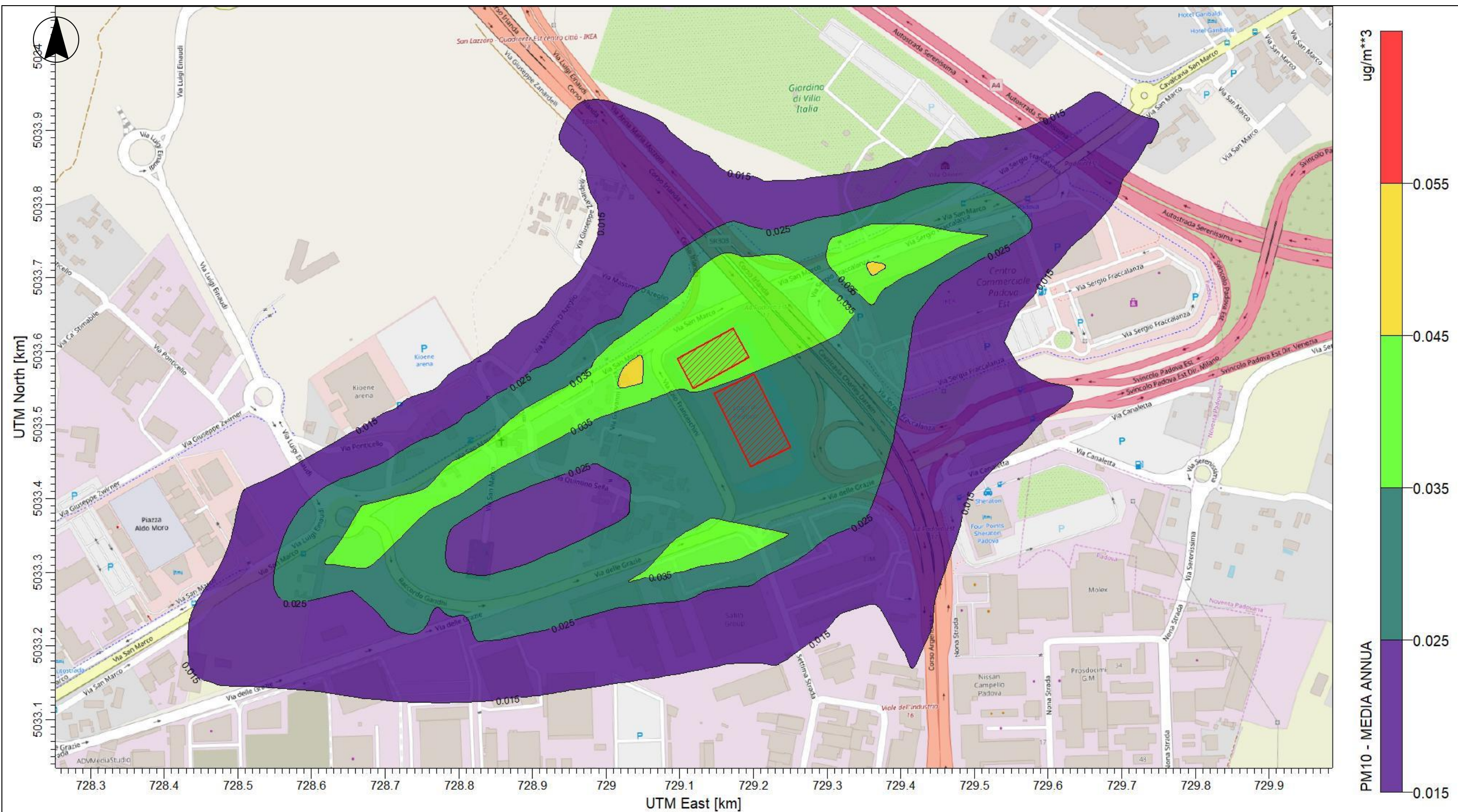
Inquinante: NO₂

Parametro: Massimo orario (99.8° percentile)
Unità di misura: µg/m³

Limite qualità dell'aria
D. LGS. 155/10 - Valore limite orario al 2010 per la protezione della salute umana – 200 µg/m³ di NO₂ da non superare più di 18 volte per anno civile

PUA “PADOVA EST” area PT2 – Comune di Padova
STUDIO DELLA DISPERSIONE DI INQUINANTI IN ATMOSFERA

TAVOLA B02
Rev. 2- Agosto 2020



DIEFFE AMBIENTE
Consulenza e ingegneria

Via G. B. Pergolesi, 8 – 20124 Milano
Tel. 02 70005491 – Fax 02 36633860
E-mail: info@dfambiente.it
Web: www.dfambiente.it

Sorgente: Intervento 2 - Traffico aggiuntivo rispetto allo Scenario di Riferimento

Input Meteo: Dati orari stazione meteo di Padova (Dati LAMA)

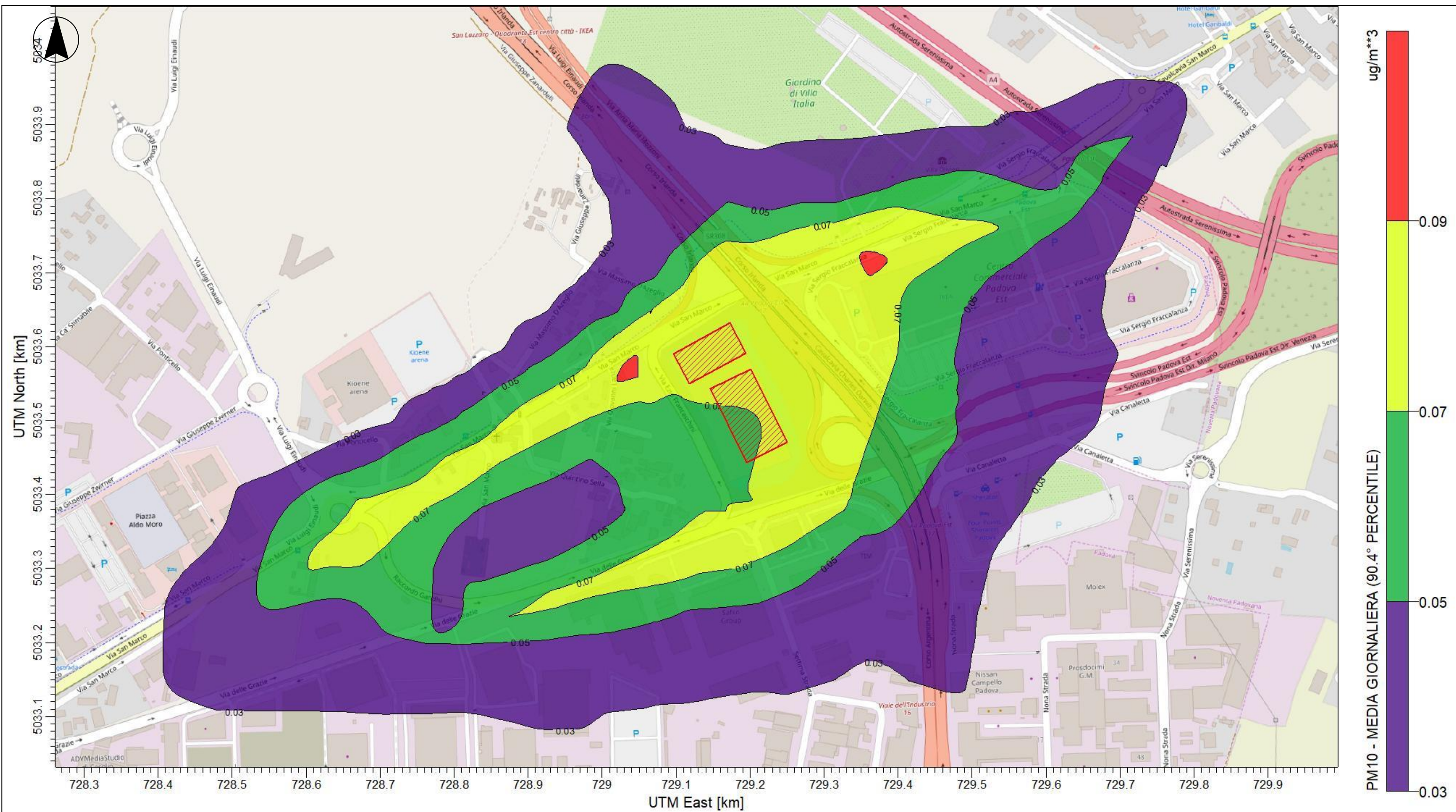
Inquinante: PM10

Parametro: Media annua
Unità di misura: $\mu\text{g}/\text{m}^3$

Limite qualità dell'aria
D. LGS. 155/10 - Valore limite annuale per la protezione della salute umana - 40 $\mu\text{g}/\text{m}^3$ di PM10

PUA "PADOVA EST" area PT2 – Comune di Padova
STUDIO DELLA DISPERSIONE DI INQUINANTI IN ATMOSFERA

TAVOLA B03
Rev. 2- Agosto 2020



DIEFFE AMBIENTE
Consulenza e ingegneria

Via G. B. Pergolesi, 8 – 20124 Milano
Tel. 02 70005491 – Fax 02 36633860
E-mail: info@dfambiente.it
Web: www.dfambiente.it

Sorgente: Intervento 2 - Traffico aggiuntivo rispetto allo Scenario di Riferimento

Input Meteo: Dati orari stazione meteo di Padova (Dati LAMA)

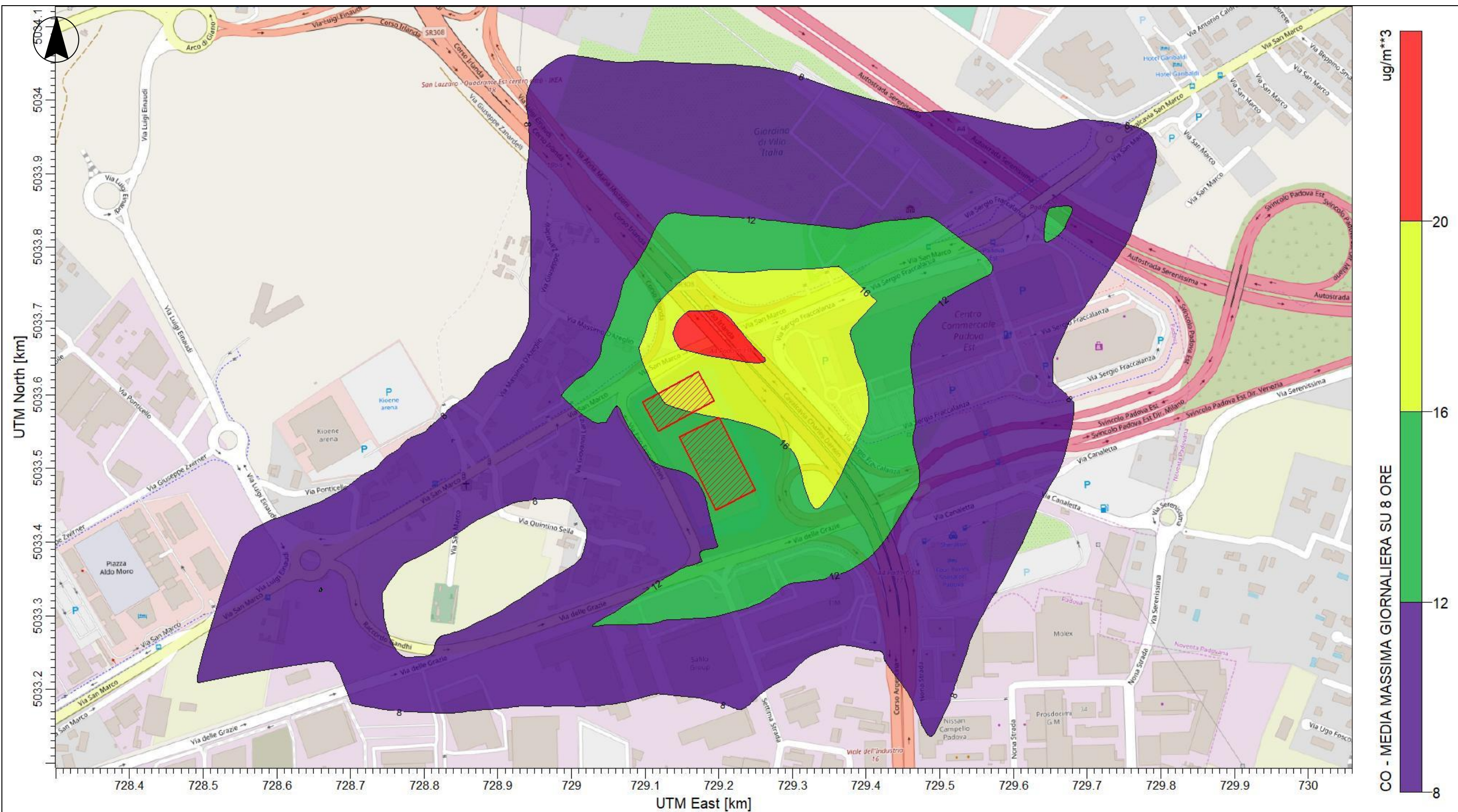
Inquinante: PM10

Parametro: Media giornaliera (90.4° percentile)
Unità di misura: $\mu\text{g}/\text{m}^3$

Limite qualità dell'aria
D. LGS. 155/10 - Valore limite giornaliero per la protezione della salute umana – 50 $\mu\text{g}/\text{m}^3$ di PM10 da non superare più di 35 volte per anno civile

PUA “PADOVA EST” area PT2 – Comune di Padova
STUDIO DELLA DISPERSIONE DI INQUINANTI IN ATMOSFERA

TAVOLA B04
Rev. 2- Agosto 2020



DIEFFE AMBIENTE
Consulenza e ingegneria

Via G. B. Pergolesi, 8 – 20124 Milano
Tel. 02 70005491 – Fax 02 36633860
E-mail: info@dfambiente.it
Web: www.dfambiente.it

Sorgente: Intervento 2 - Traffico aggiuntivo rispetto allo Scenario di Riferimento

Input Meteo: Dati orari stazione meteo di Padova (Dati LAMA)

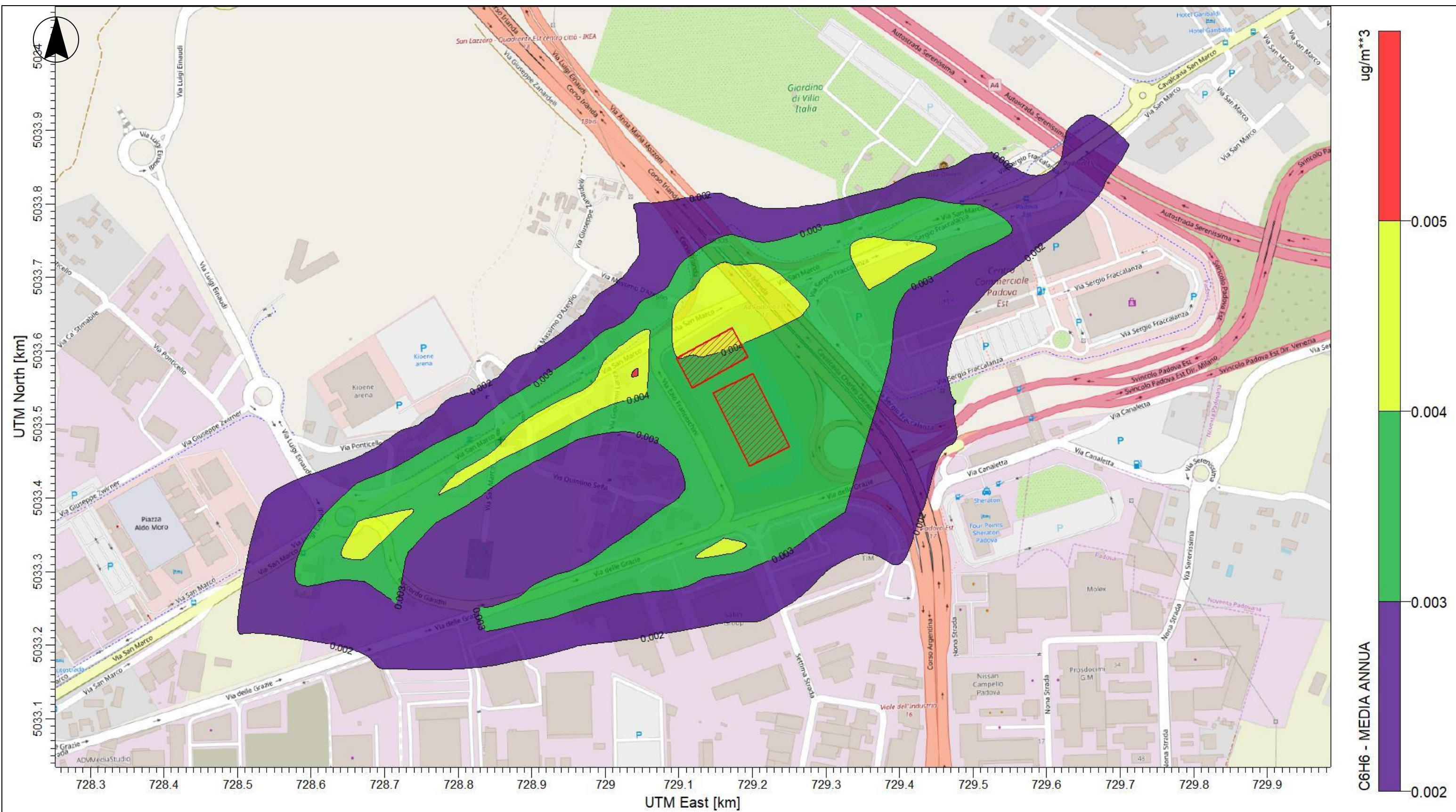
Inquinante: CO

Parametro: Media massima giornaliera su 8 ore
Unità di misura: $\mu\text{g}/\text{m}^3$

Limite qualità dell'aria
D. LGS. 155/10 - Valore limite della media massima giornaliera su 8 ore per la protezione della salute umana – 10.000 $\mu\text{g}/\text{m}^3$ di CO

PUA "PADOVA EST" area PT2 – Comune di Padova
STUDIO DELLA DISPERSIONE DI INQUINANTI IN ATMOSFERA

TAVOLA B05
Rev. 2- Agosto 2020



DIEFFE AMBIENTE
Consulenza e ingegneria

Via G. B. Pergolesi, 8 – 20124 Milano
Tel. 02 70005491 – Fax 02 36633860
E-mail: info@dfambiente.it
Web: www.dfambiente.it

Sorgente: Intervento 2 - Traffico aggiuntivo rispetto allo Scenario di Riferimento

Input Meteo: Dati orari stazione meteo di Padova (Dati LAMA)

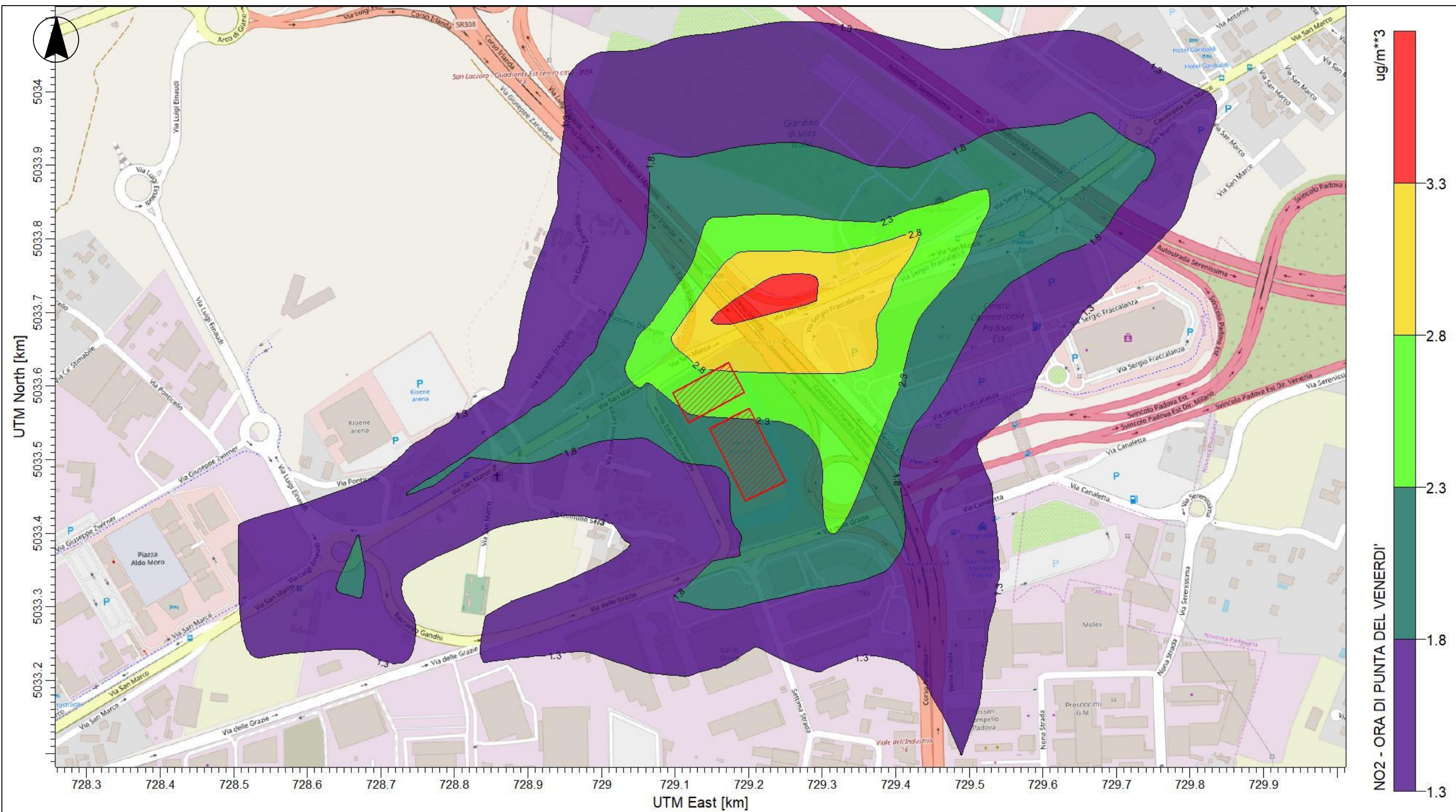
Inquinante: C6H6

Parametro: Media annua
Unità di misura: $\mu\text{g}/\text{m}^3$

Limite qualità dell'aria
D. LGS. 155/10 - Valore limite annuale al 2010 per la protezione della salute umana - $5 \mu\text{g}/\text{m}^3$

PUA "PADOVA EST" area PT2 – Comune di Padova
STUDIO DELLA DISPERSIONE DI INQUINANTI IN ATMOSFERA

TAVOLA B06
Rev. 2- Agosto 2020



DIEFFE AMBIENTE
Consulenza e ingegneria

Via G. B. Pergolesi, 8 – 20124 Milano
Tel. 02 70005491 – Fax 02 36633860
E-mail: info@dfambiente.it
Web: www.dfambiente.it

Sorgente: Intervento 2 - Traffico aggiuntivo rispetto allo Scenario di Riferimento

Input Meteo: Dati orari stazione meteo di Padova (Dati LAMA)

Inquinante: NO2

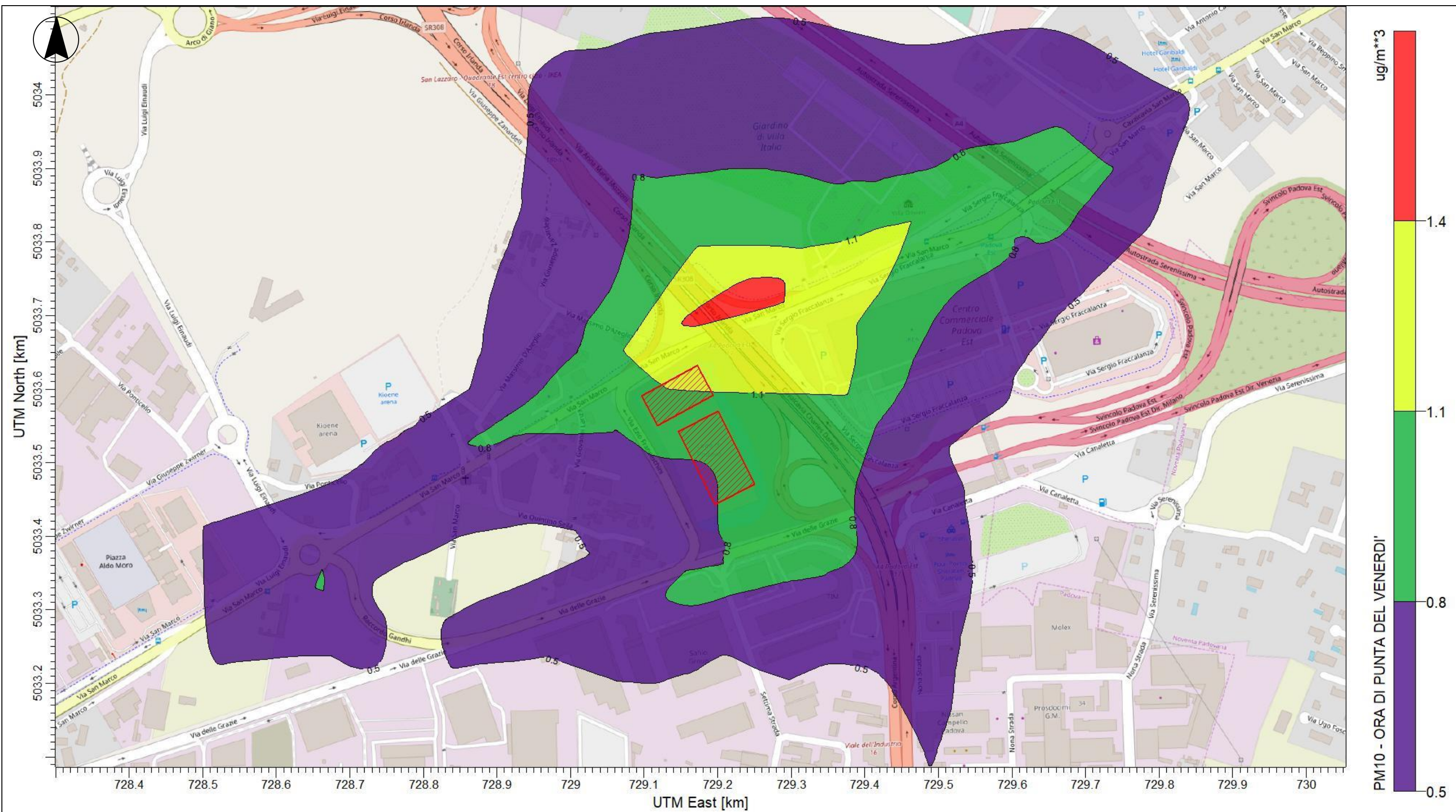
Parametro: Massimo riferito all'ora di punta del venerdì
Unità di misura: $\mu\text{g}/\text{m}^3$

Limite qualità dell'aria
n.a.

PUA "PADOVA EST" area PT2 –
Comune di Padova

STUDIO DELLA DISPERSIONE DI
INQUINANTI IN ATMOSFERA

TAVOLA B07
Rev. 2- Agosto 2020



DIEFFE AMBIENTE
Consulenza e ingegneria

Via G. B. Pergolesi, 8 – 20124 Milano
Tel. 02 70005491 – Fax 02 36633860
E-mail: info@dfambiente.it
Web: www.dfambiente.it

Sorgente: Intervento 2 - Traffico aggiuntivo rispetto allo Scenario di Riferimento

Input Meteo: Dati orari stazione meteo di Padova (Dati LAMA)

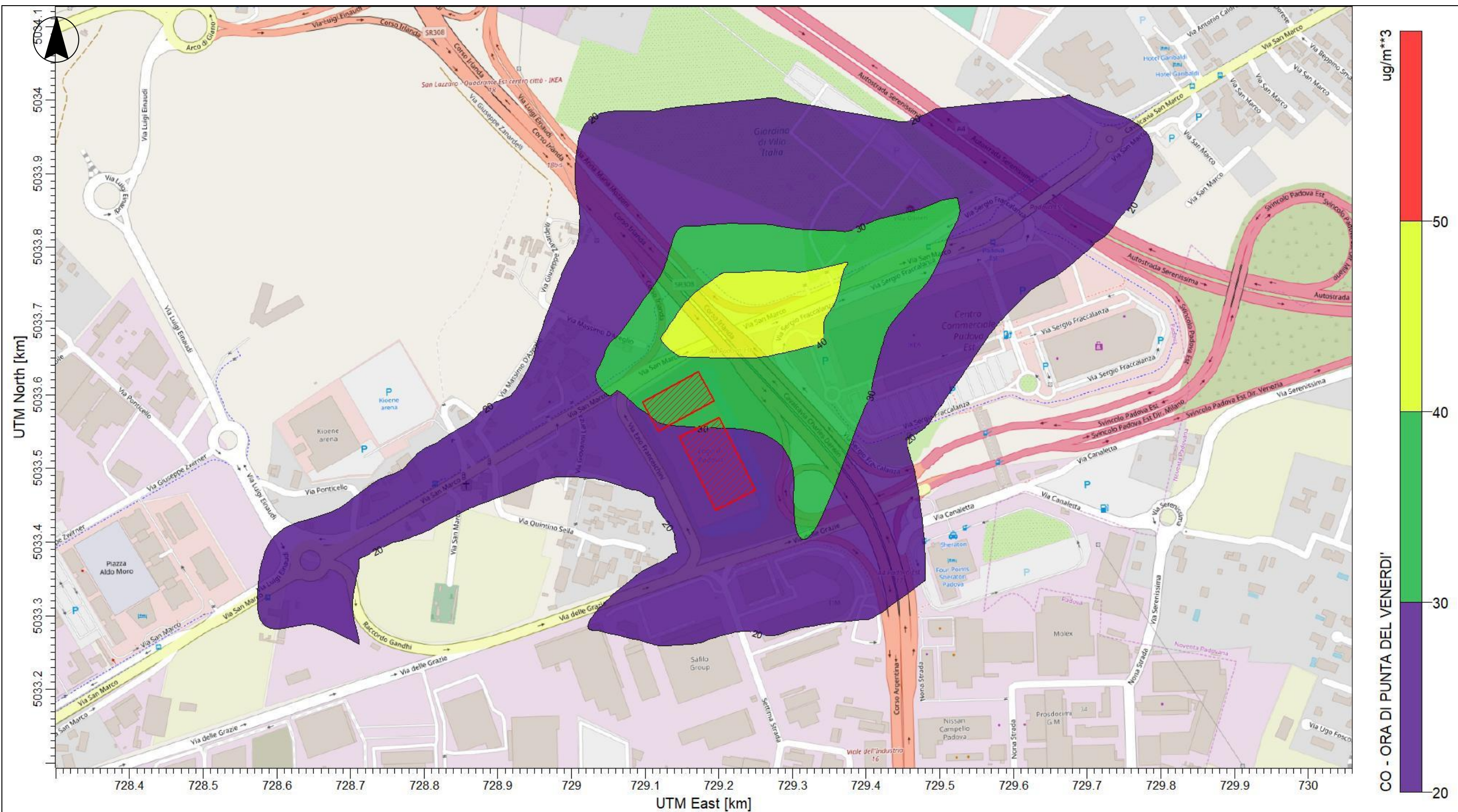
Inquinante: PM10

Parametro: Massimo riferito all'ora di punta del venerdì
Unità di misura: $\mu\text{g}/\text{m}^3$

Limite qualità dell'aria
n.a.

PUA "PADOVA EST" area PT2 –
Comune di Padova
STUDIO DELLA DISPERSIONE DI
INQUINANTI IN ATMOSFERA

TAVOLA B08
Rev. 2- Agosto 2020



DIEFFE AMBIENTE
Consulenza e ingegneria

Via G. B. Pergolesi, 8 – 20124 Milano
Tel. 02 70005491 – Fax 02 36633860
E-mail: info@dfambiente.it
Web: www.dfambiente.it

Sorgente: Intervento 2 - Traffico aggiuntivo rispetto allo Scenario di Riferimento

Input Meteo: Dati orari stazione meteo di Padova (Dati LAMA)

Inquinante: CO

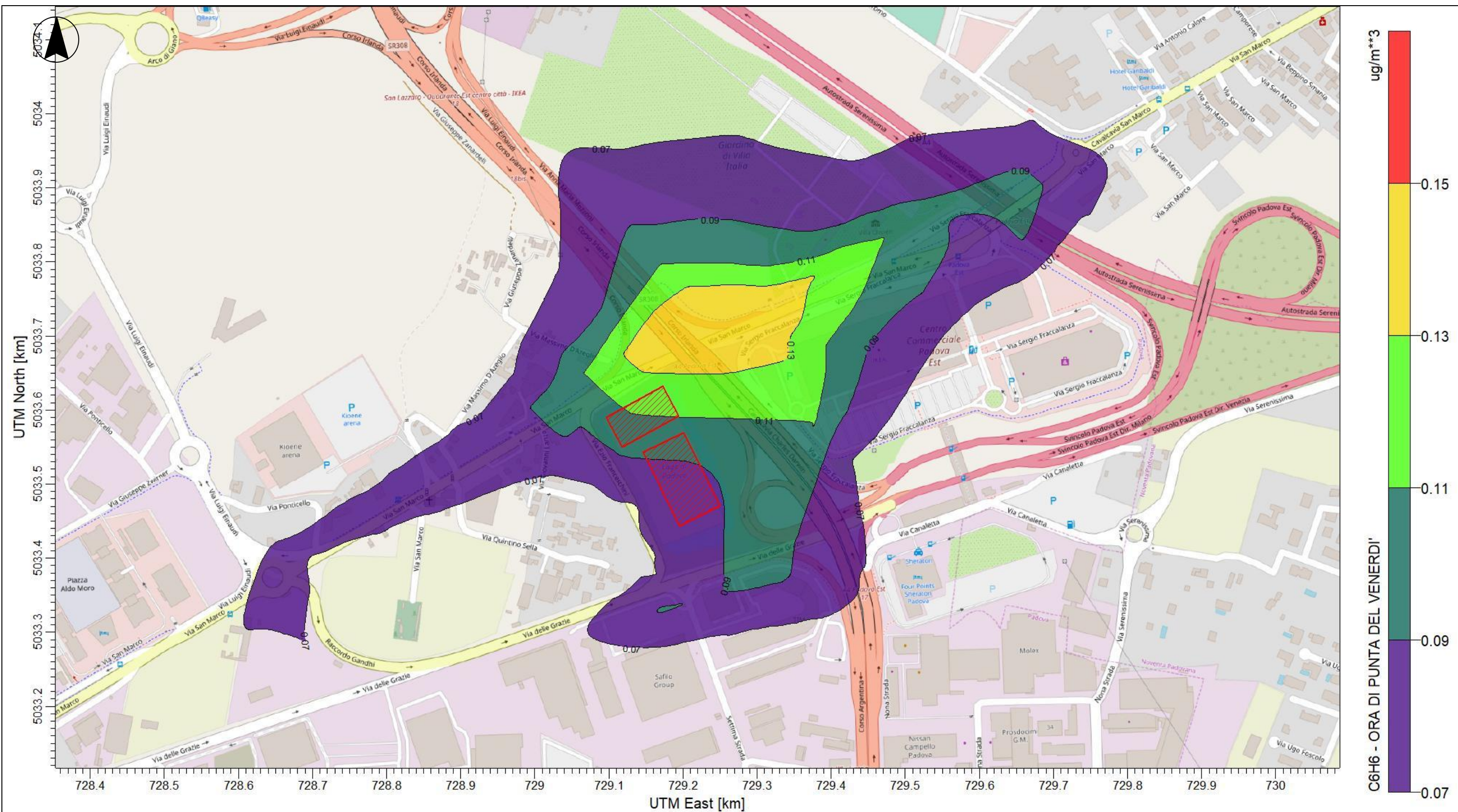
Parametro: Massimo riferito all'ora di punta del venerdì
Unità di misura: $\mu\text{g}/\text{m}^3$

Limite qualità dell'aria
n.a.

PUA "PADOVA EST" area PT2 – Comune di Padova

STUDIO DELLA DISPERSIONE DI INQUINANTI IN ATMOSFERA

TAVOLA B09
Rev. 2- Agosto 2020



DIEFFE AMBIENTE
Consulenza e ingegneria

Via G. B. Pergolesi, 8 – 20124 Milano
Tel. 02 70005491 – Fax 02 36633860
E-mail: info@dfambiente.it
Web: www.dfambiente.it

Sorgente: Intervento 2 - Traffico aggiuntivo rispetto allo Scenario di Riferimento

Input Meteo: Dati orari stazione meteo di Padova (Dati LAMA)

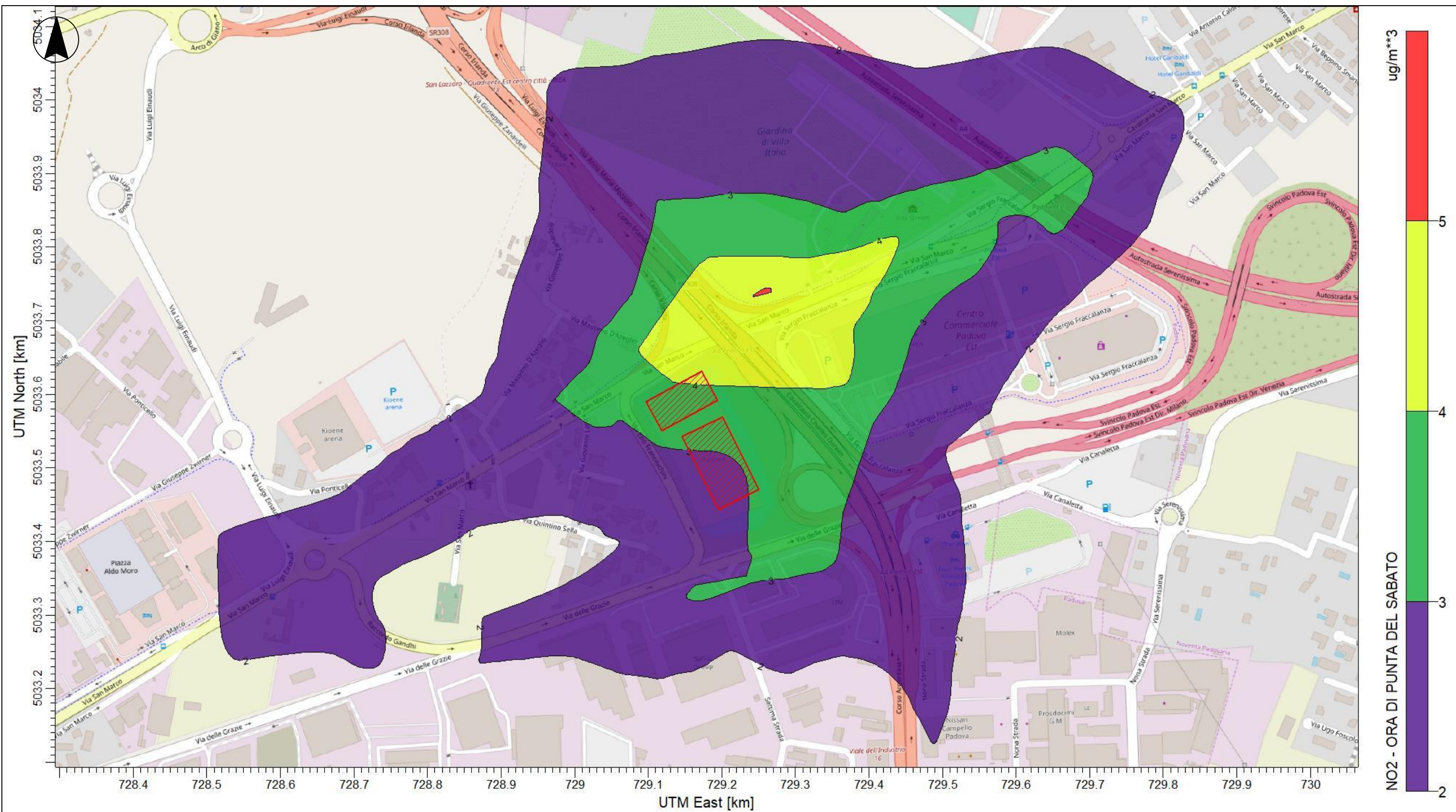
Inquinante: C6H6

Parametro: Massimo riferito all'ora di punta del venerdì
Unità di misura: $\mu\text{g}/\text{m}^3$

Limite qualità dell'aria
n.a.

PUA "PADOVA EST" area PT2 –
Comune di Padova
STUDIO DELLA DISPERSIONE DI
INQUINANTI IN ATMOSFERA

TAVOLA B10
Rev. 2- Agosto 2020



DIEFFE AMBIENTE
Consulenza e ingegneria

Via G. B. Pergolesi, 8 – 20124 Milano
Tel. 02 70005491 – Fax 02 36633860
E-mail: info@dfambiente.it
Web: www.dfambiente.it

Sorgente: Intervento 2 - Traffico aggiuntivo rispetto allo Scenario di Riferimento

Input Meteo: Dati orari stazione meteo di Padova (Dati LAMA)

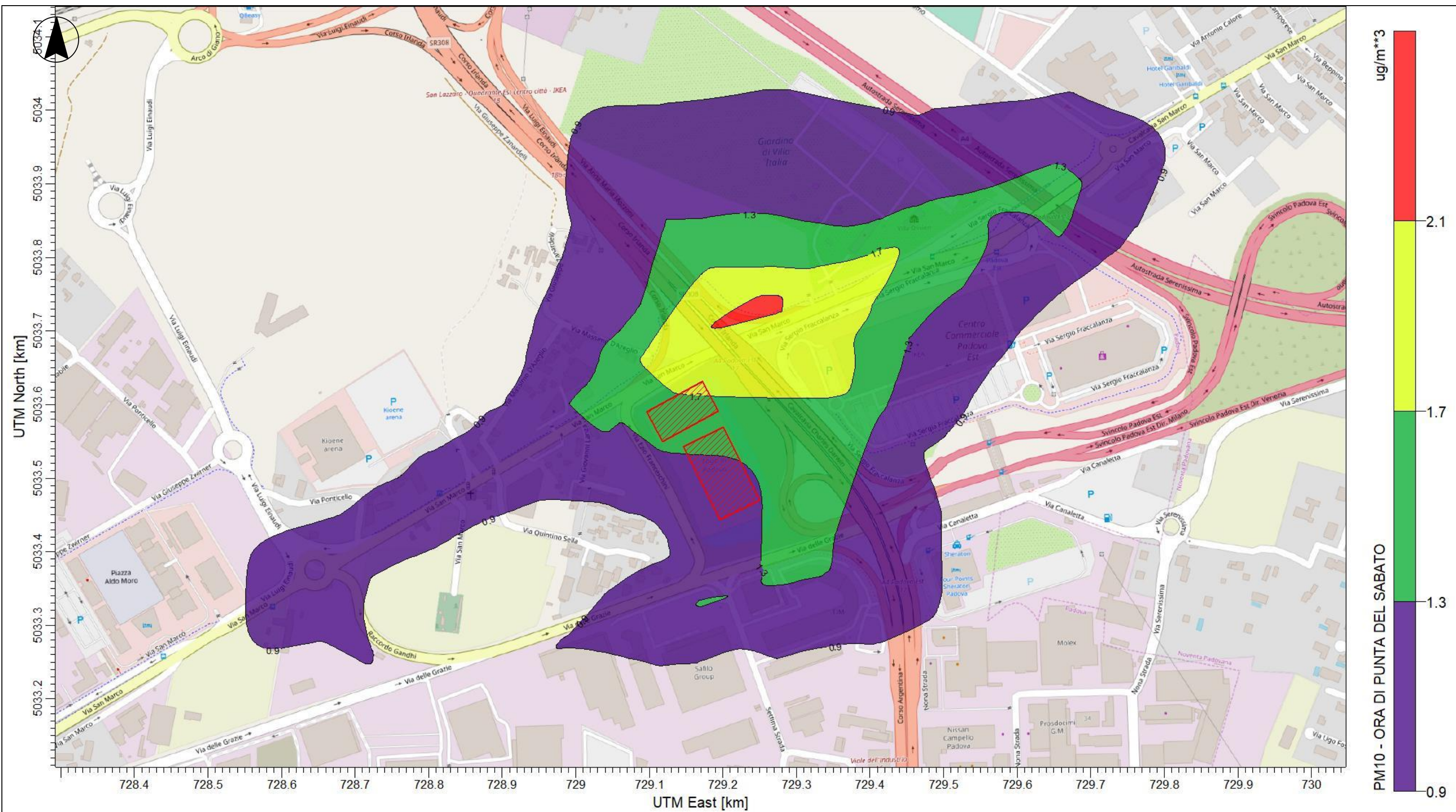
Inquinante: NO2

Parametro: Massimo riferito all'ora di punta del sabato
Unità di misura: $\mu\text{g}/\text{m}^3$

Limite qualità dell'aria
n.a.

PUA "PADOVA EST" area PT2 –
Comune di Padova
STUDIO DELLA DISPERSIONE DI
INQUINANTI IN ATMOSFERA

TAVOLA B11
Rev. 2- Agosto 2020



DIEFFE AMBIENTE
Consulenza e ingegneria

Via G. B. Pergolesi, 8 – 20124 Milano
Tel. 02 70005491 – Fax 02 36633860
E-mail: info@dfambiente.it
Web: www.dfambiente.it

Sorgente: Intervento 2 - Traffico aggiuntivo rispetto allo Scenario di Riferimento

Input Meteo: Dati orari stazione meteo di Padova (Dati LAMA)

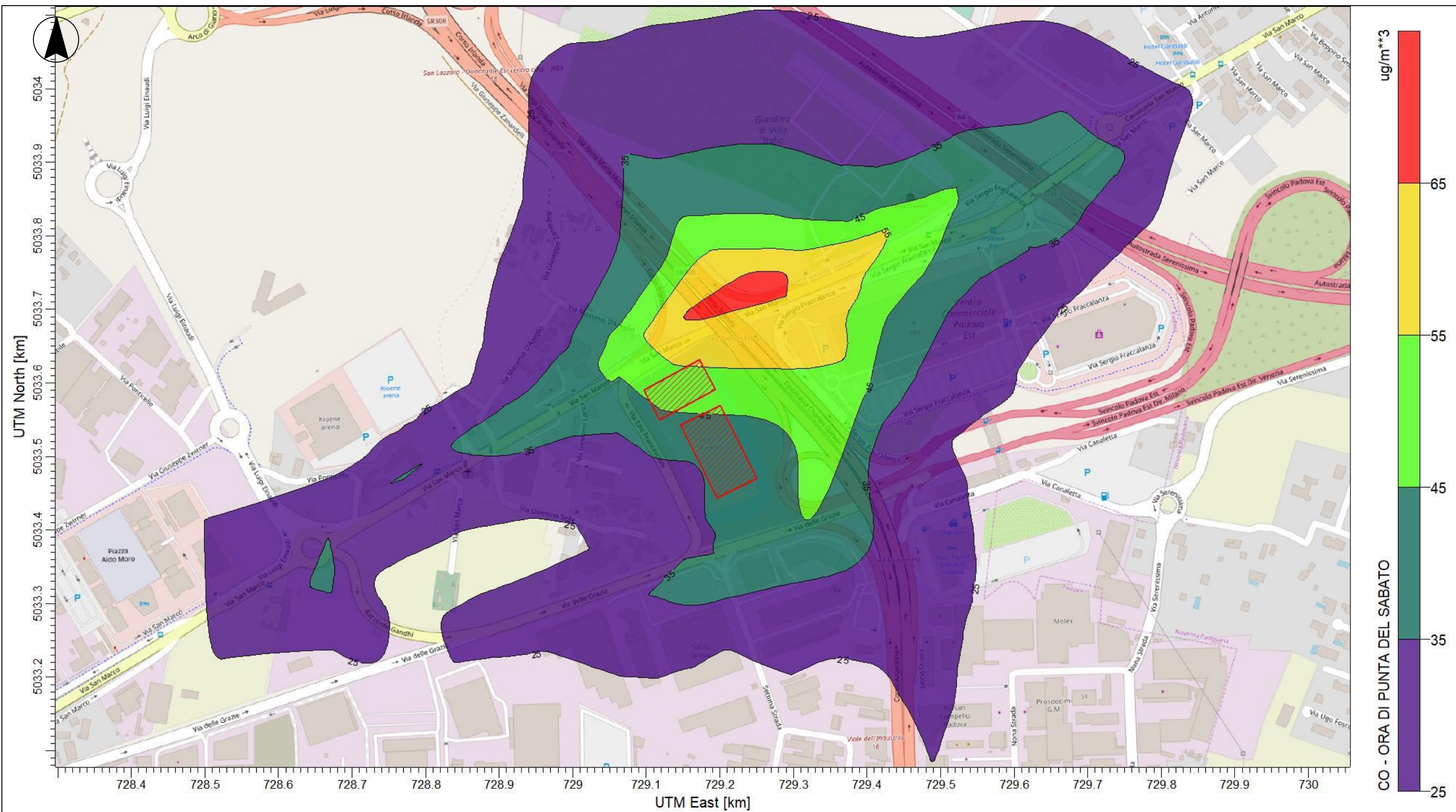
Inquinante: PM10

Parametro: Massimo riferito all'ora di punta del sabato
Unità di misura: $\mu\text{g}/\text{m}^3$

Limite qualità dell'aria
n.a.

PUA "PADOVA EST" area PT2 –
Comune di Padova
STUDIO DELLA DISPERSIONE DI
INQUINANTI IN ATMOSFERA

TAVOLA B12
Rev. 2- Agosto 2020



DIEFFE AMBIENTE
Consulenza e ingegneria

Via G. B. Pergolesi, 8 – 20124 Milano
Tel. 02 70005491 – Fax 02 36633860
E-mail: info@dfambiente.it
Web: www.dfambiente.it

Sorgente: Intervento 2 - Traffico aggiuntivo rispetto allo Scenario di Riferimento

Input Meteo: Dati orari stazione meteo di Padova (Dati LAMA)

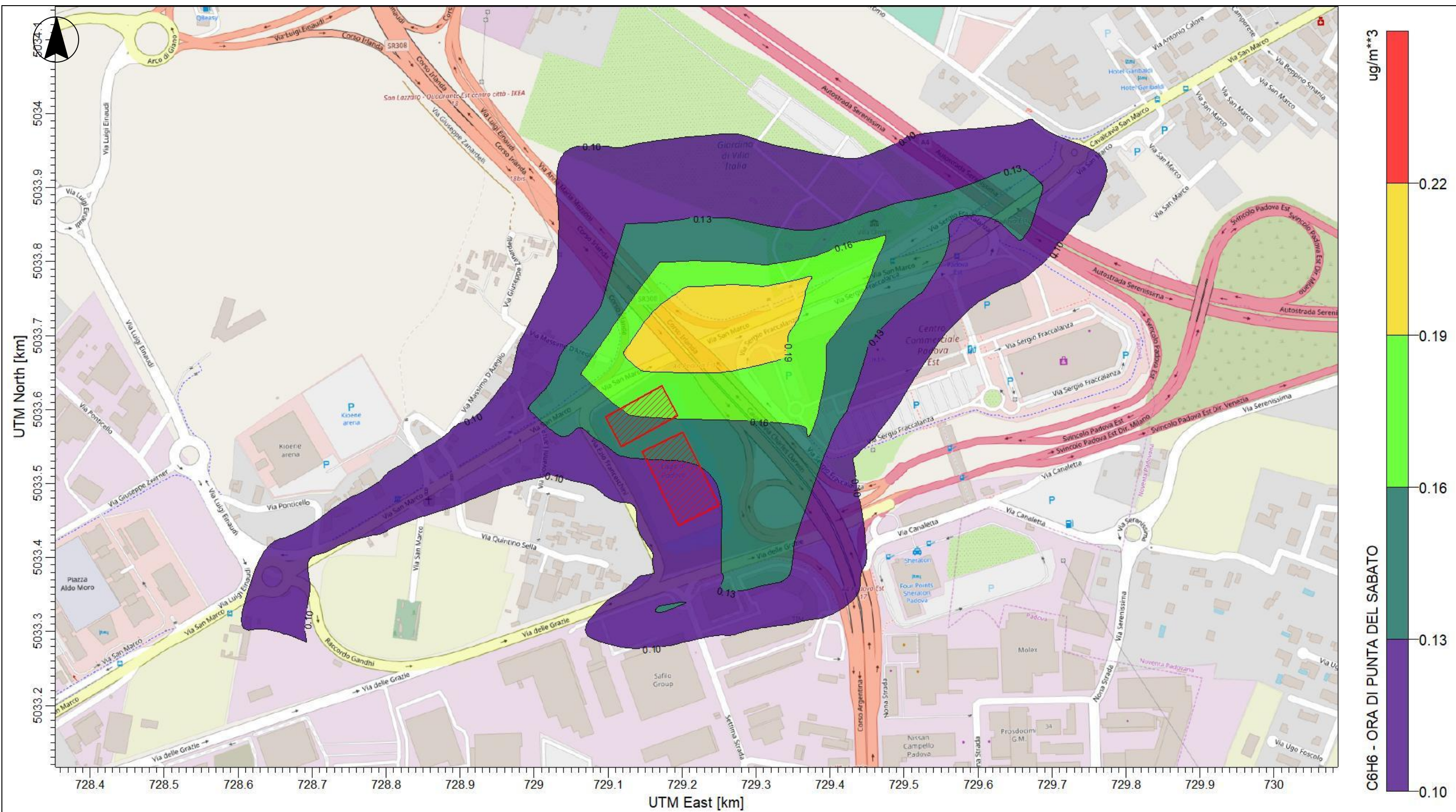
Inquinante: CO

Parametro: Massimo riferito all'ora di punta del sabato
Unità di misura: $\mu\text{g}/\text{m}^3$

Limite qualità dell'aria
n.a.

PUA "PADOVA EST" area PT2 –
Comune di Padova
STUDIO DELLA DISPERSIONE DI
INQUINANTI IN ATMOSFERA

TAVOLA B13
Rev. 2- Agosto 2020



DIEFFE AMBIENTE
Consulenza e ingegneria

Via G. B. Pergolesi, 8 – 20124 Milano
Tel. 02 70005491 – Fax 02 36633860
E-mail: info@dfambiente.it
Web: www.dfambiente.it

Sorgente: Intervento 2 - Traffico aggiuntivo rispetto allo Scenario di Riferimento

Input Meteo: Dati orari stazione meteo di Padova (Dati LAMA)

Inquinante: C6H6

Parametro: Massimo riferito all'ora di punta del sabato
Unità di misura: $\mu\text{g}/\text{m}^3$

Limite qualità dell'aria
n.a.

PUA "PADOVA EST" area PT2 –
Comune di Padova
STUDIO DELLA DISPERSIONE DI
INQUINANTI IN ATMOSFERA

TAVOLA B14
Rev. 2- Agosto 2020