

# Comune di PADOVA

OGGETTO

**Variante P.U.A. art. 19 LR 11/2004  
"PADOVA EST" area PT2**

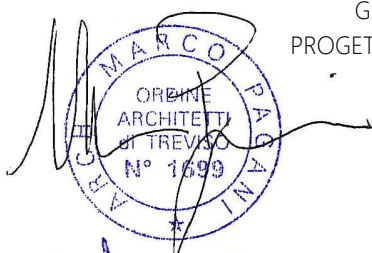
COMMITTENTE



BRICOMAN ITALIA srl

Via G. Marconi n° 24  
20089 Rozzano (MI)

GRUPPO DI  
PROGETTAZIONE



d-recta srl

via Ferrovia, 28 c/o Villa Liccer  
31020 San Fior (TV) - Italia  
t. 0438.1710037 - f. 0438.1710109  
info@d-recta.it - www.d-recta.it

PROGETTO E COORDINAMENTO

Arch. Marco Paganini  
Pian. Terr. Marco Carretta

DIRETTORE TECNICO

Arch. Dino De Zan



mob-up srl

via Ferrovia, 28 c/o Villa Liccer  
31020 San Fior (TV) - Italia  
t. 0438.1710039 - f. 0438.1710109  
info@mob-up.it - www.mob-up.it



TRM Group

via G. Ferrari, 39  
20900 Monza (MB) - Italia  
t. 039.3900237 - www.trmengineering.it  
ufficio.tecnico@trmgroup.org



Architetto Roberta Patt

via dei Tempesta, 3  
31023 Resana (TV) - Italia  
t. 347.7412298  
architetto.robortapatt@gmail.com

VALUTAZIONE COMPATIBILITA'  
IDRAULICA

Ing. Davide Fasan

DIRETTORE TECNICO

Ing. Marcello Favalessa

STUDIO VIABILISTICO  
Dott. Paolo Galbiati

PROGETTO OPERE STRADALI

Ing. Giuseppe Ciccarone

ANALISI E VALUTAZIONI  
AMBIENTALI

ELABORATO

STATO DI PROGETTO

**Studio della dispersione degli  
inquinanti in atmosfera -  
Allegato 1**

scala

-

codice

DR20170005UAR00PRI10

# 24

**TRM ENGINEERING SRL**

con socio unico

Via Giuseppe Ferrari, 39 - 20900 MONZA (MB)

Tel. 039 3900237 - Fax 039 2614017 - Fax 02 70056433

C.F. / P.I. 04591670964

ELABORATO

STATO DI PROGETTO

**Studio della dispersione degli  
inquinanti in atmosfera -  
Allegato 1**

scala

-

codice

DR20170005UAR00PRI10

# 24

rev	data	descrizione	redatto	controllato
00	Agosto 2020	Prima emissione	LDL	PG

Il presente documento è di proprietà di d-recta srl. Ogni utilizzo non autorizzato sarà perseguito a norma di legge.

certificato norma UNI EN ISO 9001:2015 n. 17180-I  
certificato norma UNI ISO 45001:2018 n. 17180-I



**STUDIO DELLA DISPERSIONE DEGLI INQUINANTI IN ATMOSFERA**  
**Variante al piano urbanistico attuativo**  
**“PADOVA EST – AREA PT2”**

**Allegato 1: Mappe della dispersione di inquinanti – Scenario di intervento 1**

TRM ENGINEERING S.r.l.  
 con socio unico  
 Via Giuseppe Ferrari 39  
 20900 Monza (MB)  
 Tel. 039/3900237  
 Fax. 02/70036433 o 039/2314017

ufficio.tecnico@trmgroup.org

www.trmgroup.org



Committente
Bricoman Italia S.r.L.

Titolo Elaborato	Elaborato	Revisione	Codice progetto	Nome file	Data
Relazione Dispersione Inquinanti ALLEGATO 1	24	02	1616	el_24_1616s1at-1-r104_rev02_dispersione inquinanti_allegato 1.docx	Agosto 2020
Questo elaborato non si può riprodurre né copiare, né comunicare a terze persone od a case concorrenti senza il nostro consenso. Da non utilizzare per scopi diversi da quello per cui è stato fornito.					

**TRM Engineering S.r.l. con socio unico (TRM Group)**

*C.E.O.*

*Ing. Michele Rossi*

***C.T.O. – Transport planning activities manager***

***Dott. Paolo Galbiati***

***Specialista in materia Ambientale***

***Ing. Luca del Furia***

***(DIEFFE AMBIENTE s.r.l.)***

Ing. Hassan Al-Shehhi

Ing. Alessandro Arena

Ing. Mala Balasubramaian

Sig.ra Daniela Battini

Ing. Francesco Calabretta

Ing. Matteo Caroli

Ing. Eleonora Castellani

C.T.O. – Design and works supervision manager – Ing. Giuseppe Ciccarone

Ing. Giovanni Durzu

Ing. Stefano Farina

Sadam Hussain

Ing. Nicolò Jordens

Sig.ra Angela Librace

Ing. Francesco Masucci

Dott. Ing. Fabio Mazzon

Ing. Daniele Romanò

Dott. Ing. Marco Sala

Ing. Luca Serio

Ing. Roberto Vergani

Regional Manager OMAN – Ing. Simone Zoppellari

Via Giuseppe Ferrari, 39 - 20900 Monza (MB) Tel. 039/3900237

Fax. 02/70036433 o 039/2314017 e-mail: [ufficio.tecnico@trmgroup.org](mailto:ufficio.tecnico@trmgroup.org) – [www.trmgroup.org](http://www.trmgroup.org)

**PROPONENTE**  
Bricoman Italia S.r.L.  
Via G. Marconi, 24 Rozzano (MI)

COMUNE DI PADOVA  
**PROVINCIA DI PADOVA**  
REGIONE VENETO

**Nuove unità commerciali nell'ambito del PUA "PADOVA EST" (area PT2), site in Padova, via Franceschini**



**STUDIO DELLA DISPERSIONE DEGLI INQUINANTI IN ATMOSFERA**

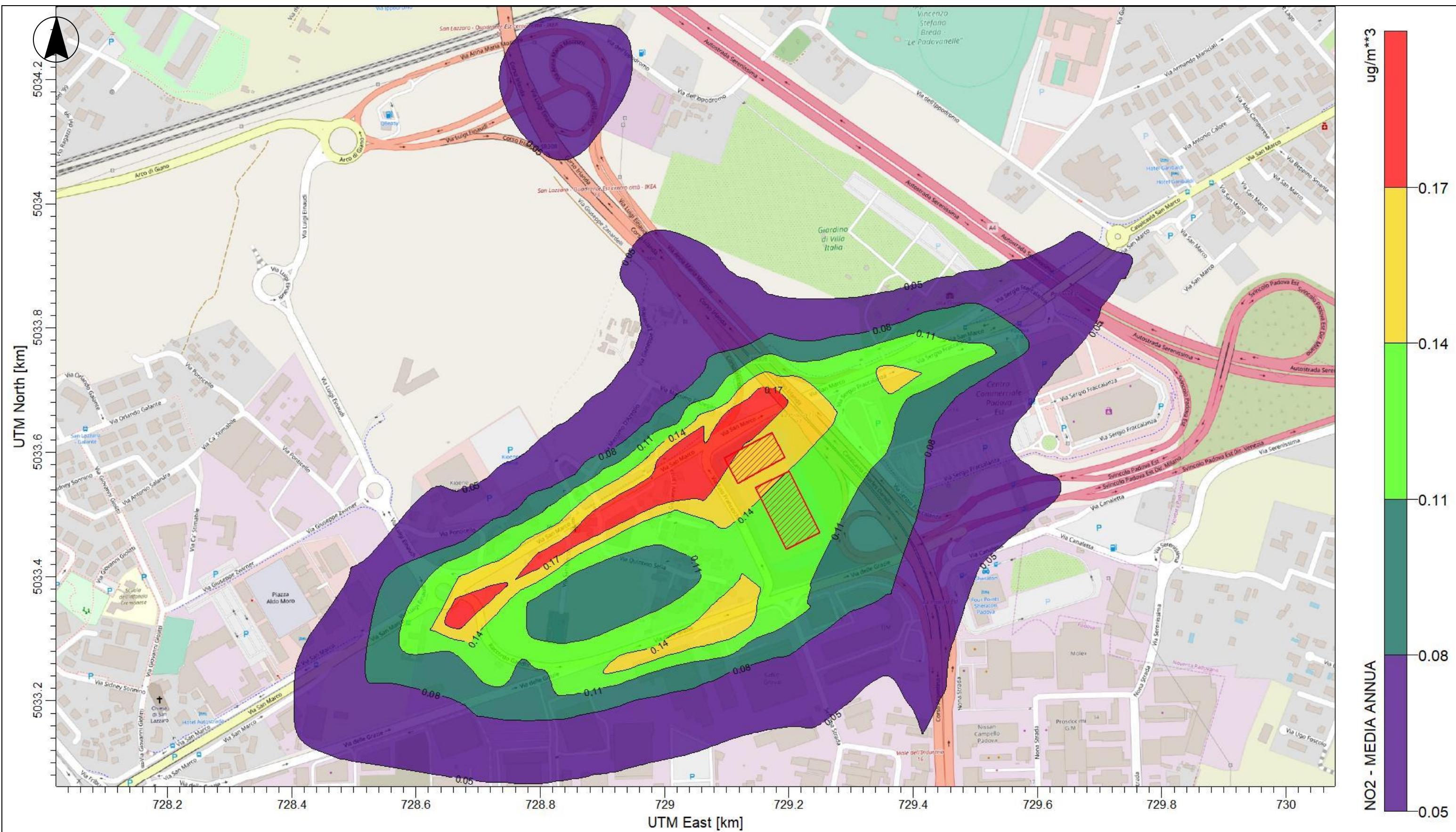
**Allegato 1: Mappe della dispersione di inquinanti in atmosfera – Intervento 1**

**DIEFFE AMBIENTE**  
Consulenza e ingegneria

Via G. B. Pergolesi, 8 – 20124 Milano  
Tel. 02 70005491 – Fax 02 36633860  
E\_mail: [info@dfambiente.it](mailto:info@dfambiente.it)  
Web: [www.dfambiente.it](http://www.dfambiente.it)

Albo dell'ordine degli ingegneri della provincia di  
Milano n° 18300  
c) dell'informazione  
n° A 18300

A circular professional stamp from the Order of Engineers of the Province of Milan. The stamp contains the text: 'INGEGNERI DELLA PROVINCIA DI MILANO', 'Ing. LUCA DEL FURIA', 'LUCA DEL FURIA', 'Sez. A', 'Settori:', 'Albo dell'ordine degli ingegneri della provincia di Milano n° 18300', and 'c) dell'informazione n° A 18300'. A blue ink signature is written across the stamp.



**DIEFFE AMBIENTE**  
Consulenza e ingegneria

Via G. B. Pergolesi, 8 – 20124 Milano  
Tel. 02 70005491 – Fax 02 36633860  
E-mail: [info@dfambiente.it](mailto:info@dfambiente.it)  
Web: [www.dfambiente.it](http://www.dfambiente.it)

**Sorgente:** Intervento 1 - Traffico aggiuntivo rispetto allo Scenario di Riferimento

**Input Meteo:** Dati orari stazione meteo di Padova (Dati LAMA)

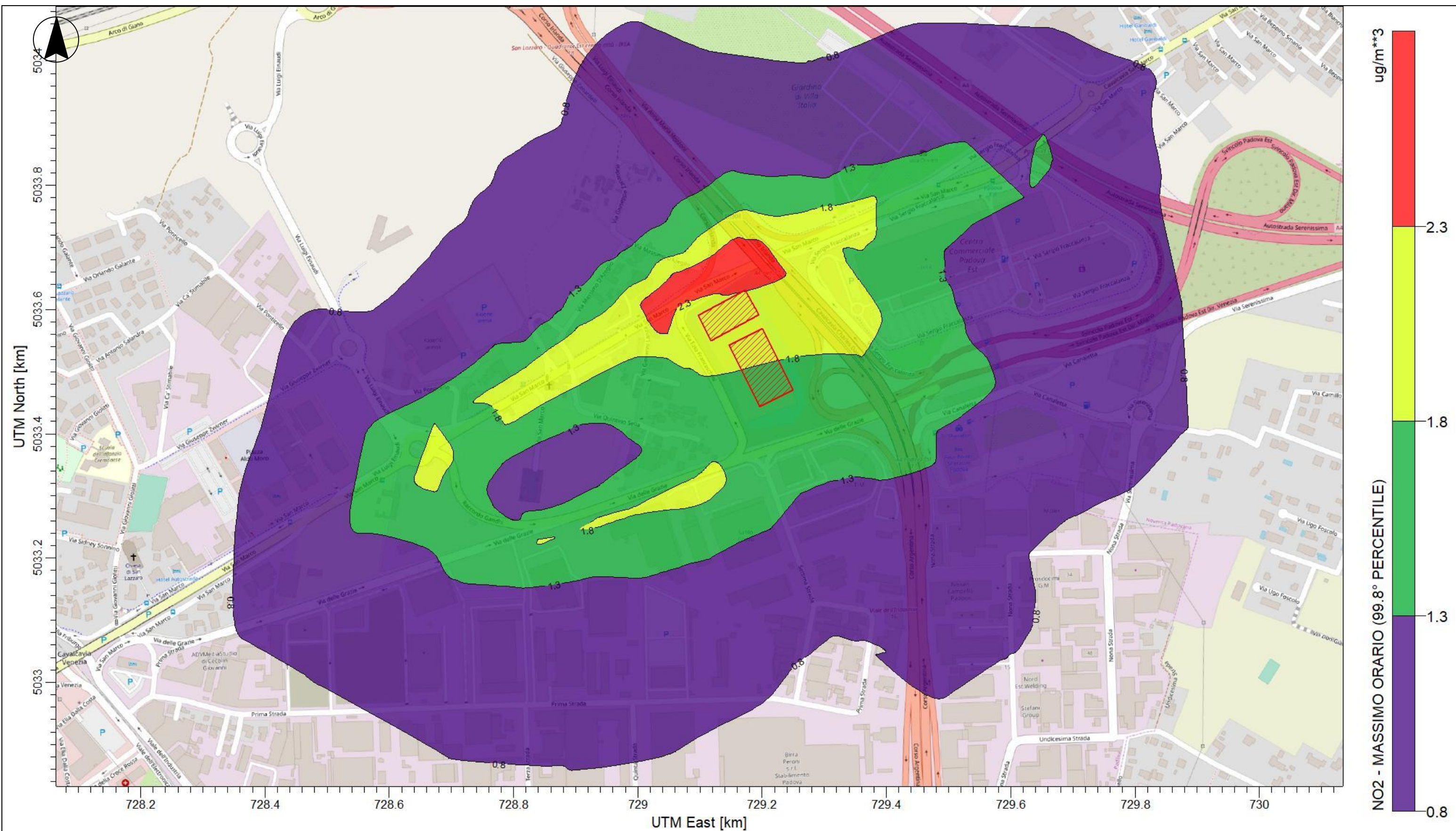
**Inquinante:** NO2

**Parametro:** Media annua  
**Unità di misura:**  $\mu\text{g}/\text{m}^3$

**Limite qualità dell'aria**  
D. LGS. 155/10 - Valore limite annuale al 2010 per la protezione della salute umana - 40  $\mu\text{g}/\text{m}^3$  di NO2

PUA "PADOVA EST" area PT2 – Comune di Padova  
STUDIO DELLA DISPERSIONE DI INQUINANTI IN ATMOSFERA

TAVOLA A01  
Rev. 2- Agosto 2020



**DIEFFE AMBIENTE**  
Consulenza e ingegneria

Via G. B. Pergolesi, 8 – 20124 Milano  
Tel. 02 70005491 – Fax 02 36633860  
E-mail: [info@dfambiente.it](mailto:info@dfambiente.it)  
Web: [www.dfambiente.it](http://www.dfambiente.it)

**Sorgente:** Intervento 1 - Traffico aggiuntivo rispetto allo Scenario di Riferimento

**Input Meteo:** Dati orari stazione meteo di Padova (Dati LAMA)

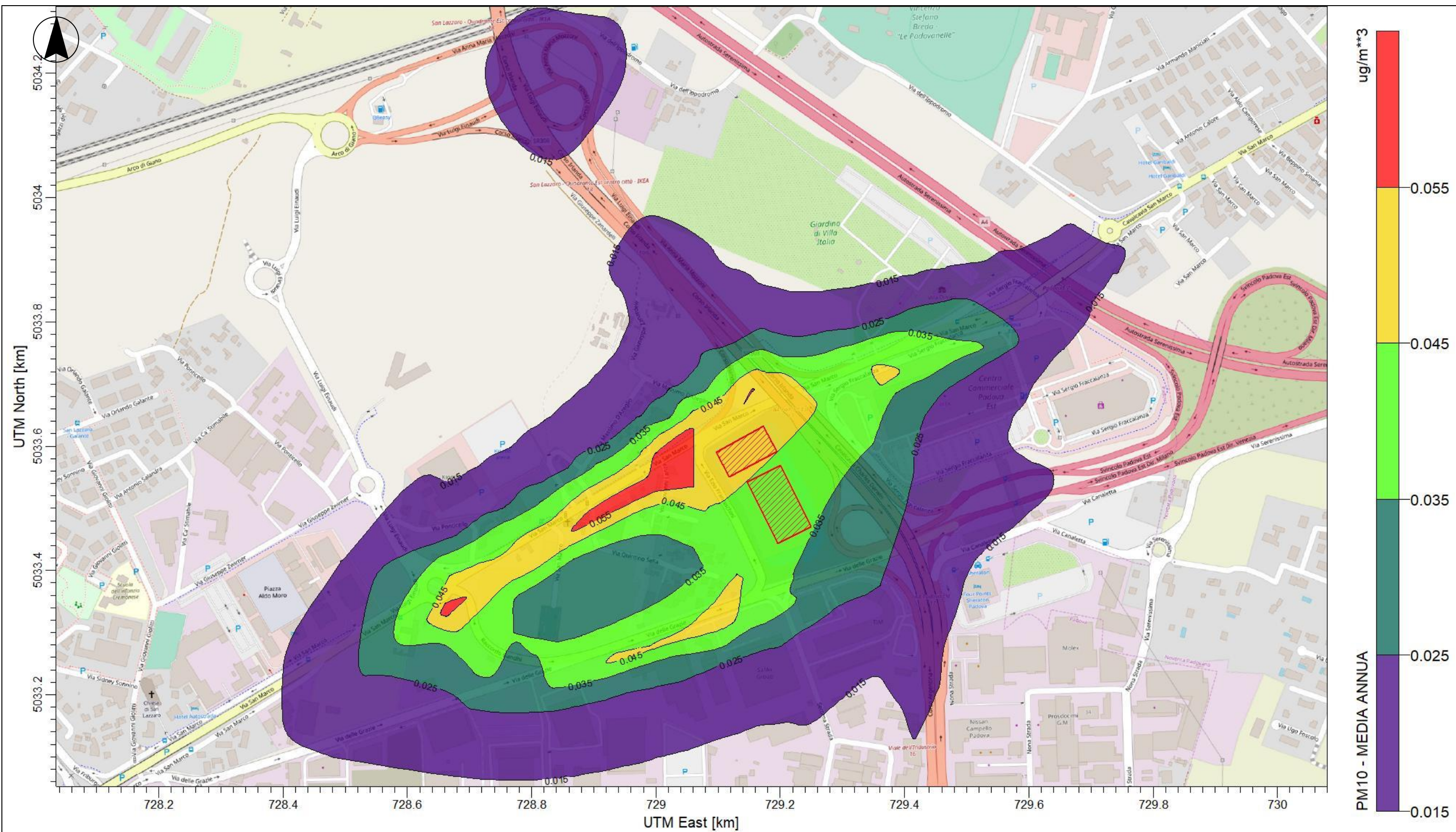
**Inquinante:** NO2

**Parametro:** Massimo orario (99.8° percentile)  
**Unità di misura:**  $\mu\text{g}/\text{m}^3$

**Limite qualità dell'aria**  
D. LGS. 155/10 - Valore limite orario al 2010 per la protezione della salute umana – 200  $\mu\text{g}/\text{m}^3$  di NO2 da non superare più di 18 volte per anno civile

PUA “PADOVA EST” area PT2 – Comune di Padova  
STUDIO DELLA DISPERSIONE DI INQUINANTI IN ATMOSFERA

TAVOLA A02  
Rev. 2- Agosto 2020



**DIEFFE AMBIENTE**  
Consulenza e ingegneria

Via G. B. Pergolesi, 8 – 20124 Milano  
Tel. 02 70005491 – Fax 02 36633860  
E-mail: [info@dfambiente.it](mailto:info@dfambiente.it)  
Web: [www.dfambiente.it](http://www.dfambiente.it)

**Sorgente:** Intervento 1 - Traffico aggiuntivo rispetto allo Scenario di Riferimento

**Input Meteo:** Dati orari stazione meteo di Padova (Dati LAMA)

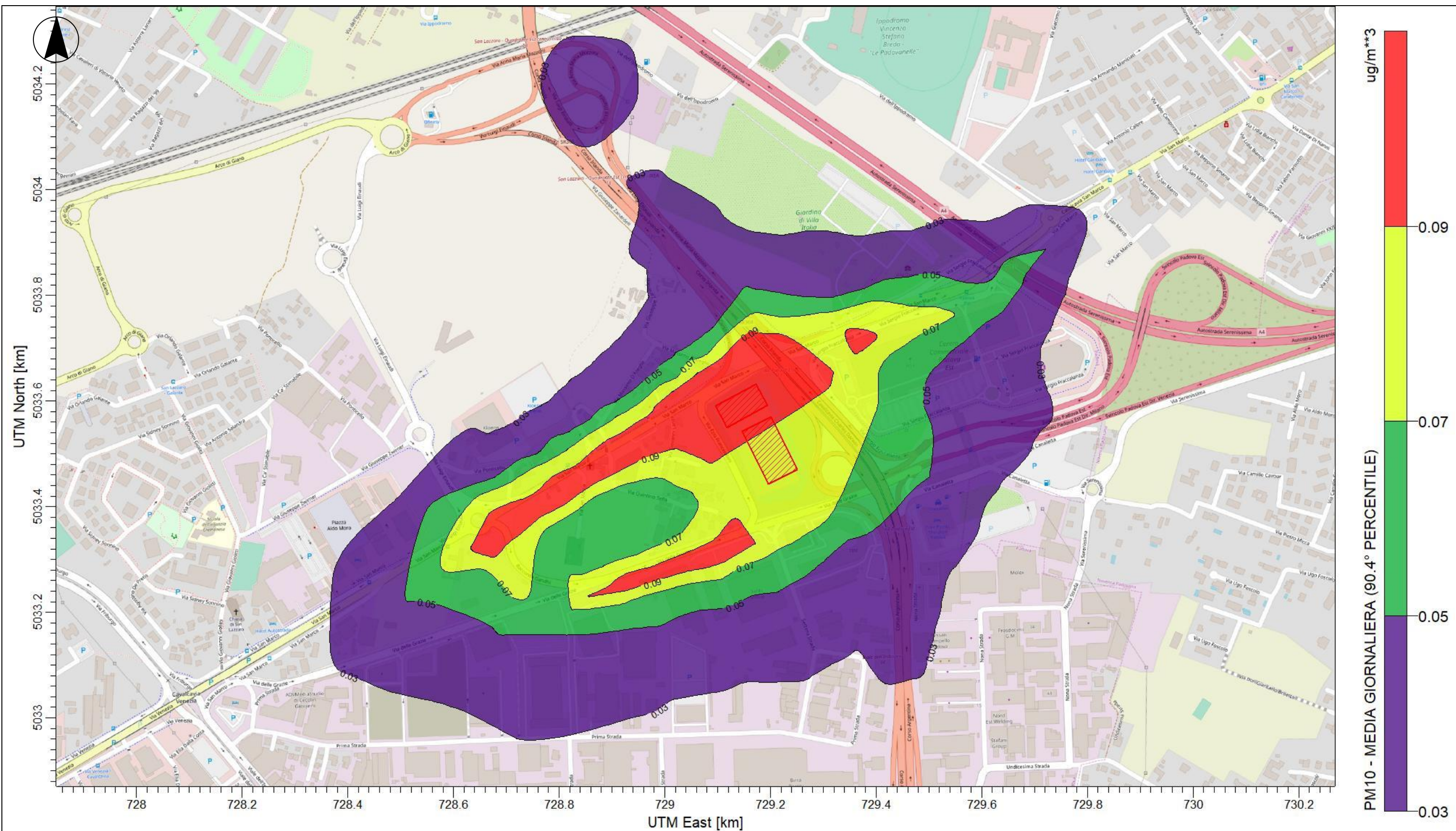
**Inquinante:** PM10

**Parametro:** Media annua  
**Unità di misura:**  $\mu\text{g}/\text{m}^3$

**Limite qualità dell'aria**  
D. LGS. 155/10 - Valore limite annuale per la protezione della salute umana - 40  $\mu\text{g}/\text{m}^3$  di PM10

PUA "PADOVA EST" area PT2 – Comune di Padova  
STUDIO DELLA DISPERSIONE DI INQUINANTI IN ATMOSFERA

TAVOLA A03  
Rev. 2- Agosto 2020



**DIEFFE AMBIENTE**  
Consulenza e ingegneria

Via G. B. Pergolesi, 8 – 20124 Milano  
Tel. 02 70005491 – Fax 02 36633860  
E-mail: [info@dfambiente.it](mailto:info@dfambiente.it)  
Web: [www.dfambiente.it](http://www.dfambiente.it)

**Sorgente:** Intervento 1 - Traffico aggiuntivo rispetto allo Scenario di Riferimento

**Input Meteo:** Dati orari stazione meteo di Padova (Dati LAMA)

**Inquinante:** PM10

**Parametro:** Media giornaliera (90.4° percentile)  
**Unità di misura:**  $\mu\text{g}/\text{m}^3$

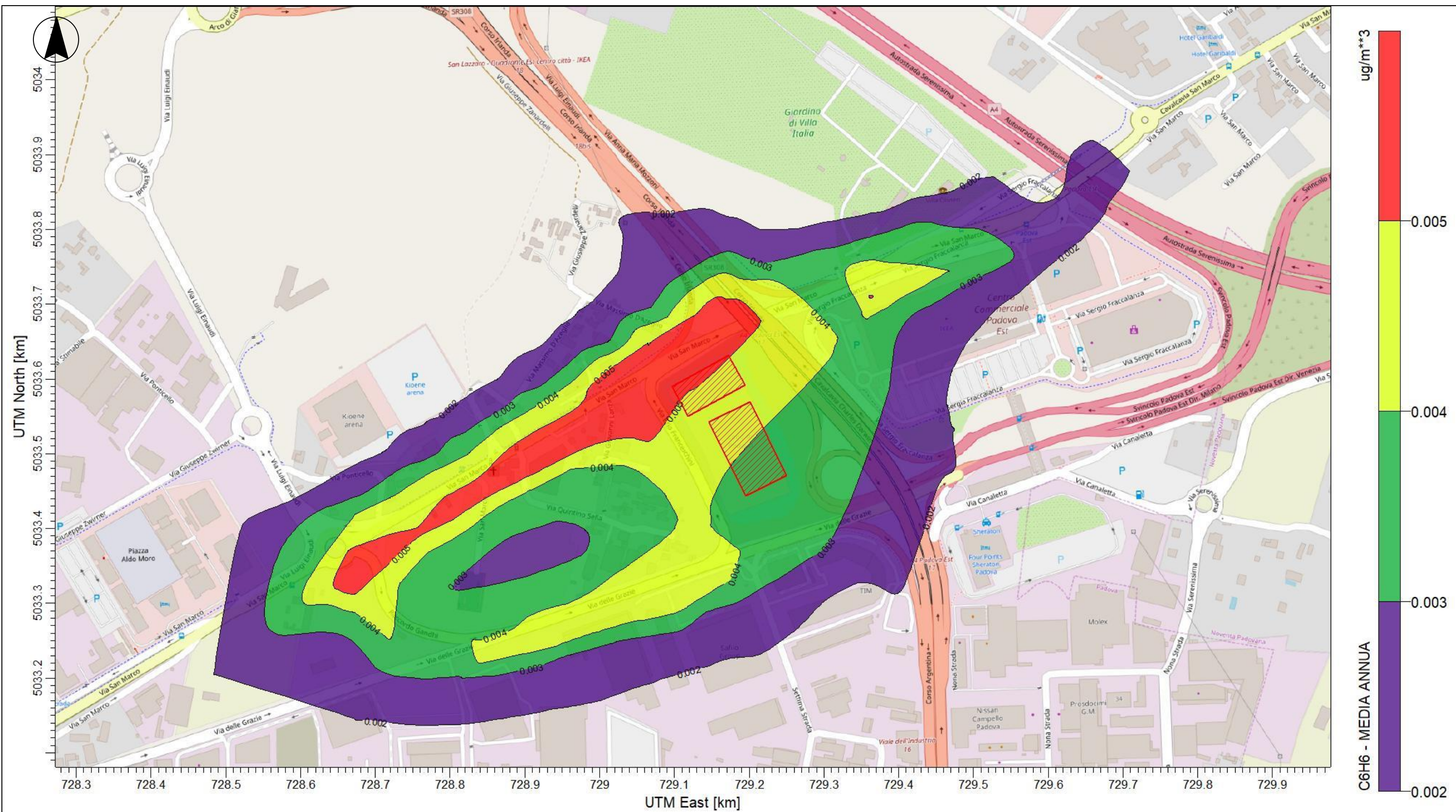
**Limite qualità dell'aria**  
D. LGS. 155/10 - Valore limite giornaliero per la protezione della salute umana – 50  $\mu\text{g}/\text{m}^3$  di PM10 da non superare più di 35 volte per anno civile

PUA "PADOVA EST" area PT2 – Comune di Padova  
STUDIO DELLA DISPERSIONE DI INQUINANTI IN ATMOSFERA

TAVOLA A04  
Rev. 2- Agosto 2020







**DIEFFE AMBIENTE**  
Consulenza e ingegneria

Via G. B. Pergolesi, 8 – 20124 Milano  
Tel. 02 70005491 – Fax 02 36633860  
E-mail: [info@dfambiente.it](mailto:info@dfambiente.it)  
Web: [www.dfambiente.it](http://www.dfambiente.it)

**Sorgente:** Intervento 1 - Traffico aggiuntivo rispetto allo Scenario di Riferimento

**Input Meteo:** Dati orari stazione meteo di Padova (Dati LAMA)

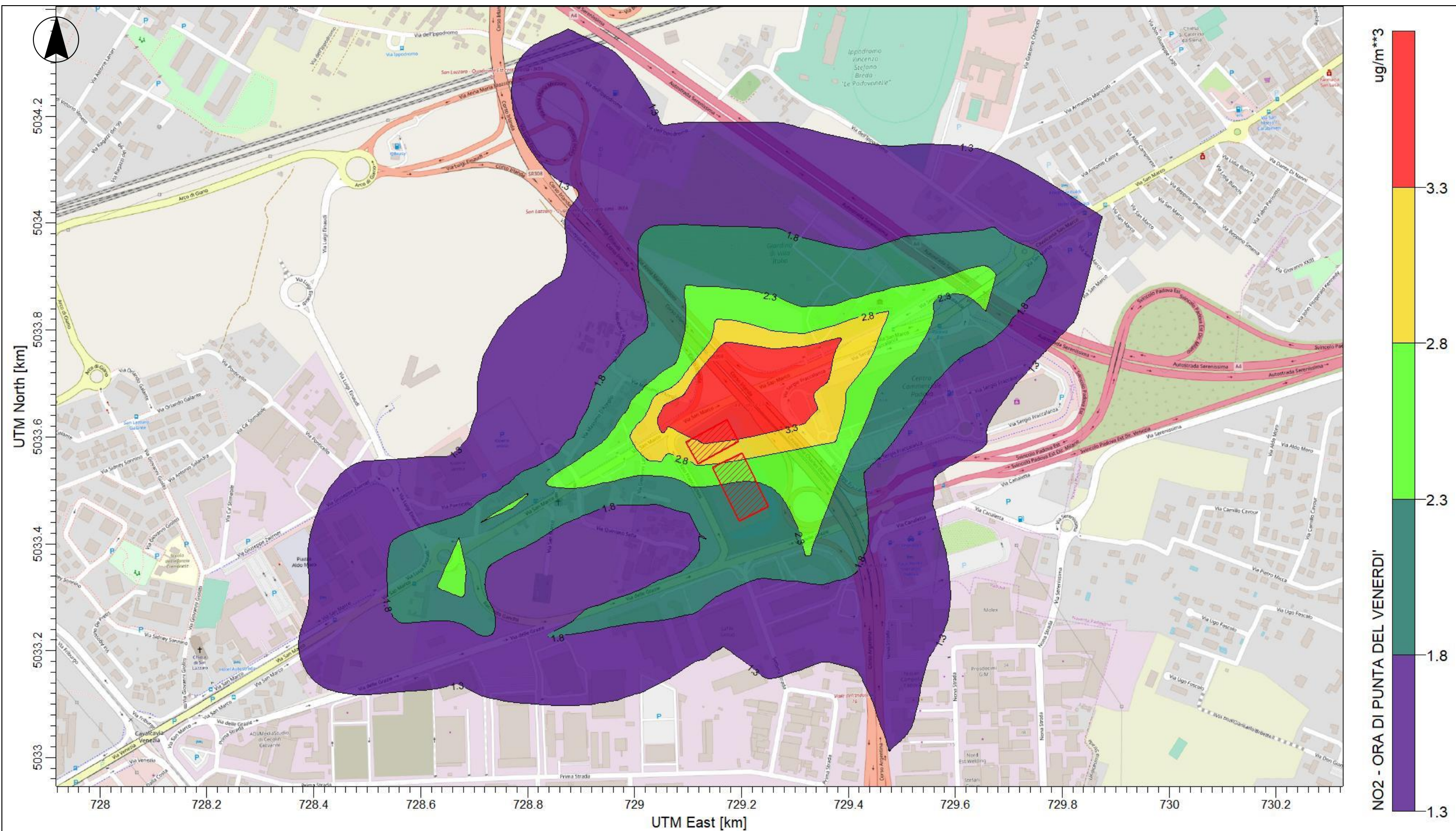
**Inquinante:** C6H6

**Parametro:** Media annua  
**Unità di misura:**  $\mu\text{g}/\text{m}^3$

**Limite qualità dell'aria**  
D. LGS. 155/10 - Valore limite annuale al 2010 per la protezione della salute umana -  $5 \mu\text{g}/\text{m}^3$

PUA "PADOVA EST" area PT2 – Comune di Padova  
STUDIO DELLA DISPERSIONE DI INQUINANTI IN ATMOSFERA

TAVOLA A06  
Rev. 2- Agosto 2020



**DIEFFE AMBIENTE**  
Consulenza e ingegneria

Via G. B. Pergolesi, 8 – 20124 Milano  
Tel. 02 70005491 – Fax 02 36633860  
E-mail: [info@dfambiente.it](mailto:info@dfambiente.it)  
Web: [www.dfambiente.it](http://www.dfambiente.it)

**Sorgente:** Intervento 1 - Traffico aggiuntivo rispetto allo Scenario di Riferimento

**Input Meteo:** Dati orari stazione meteo di Padova (Dati LAMA)

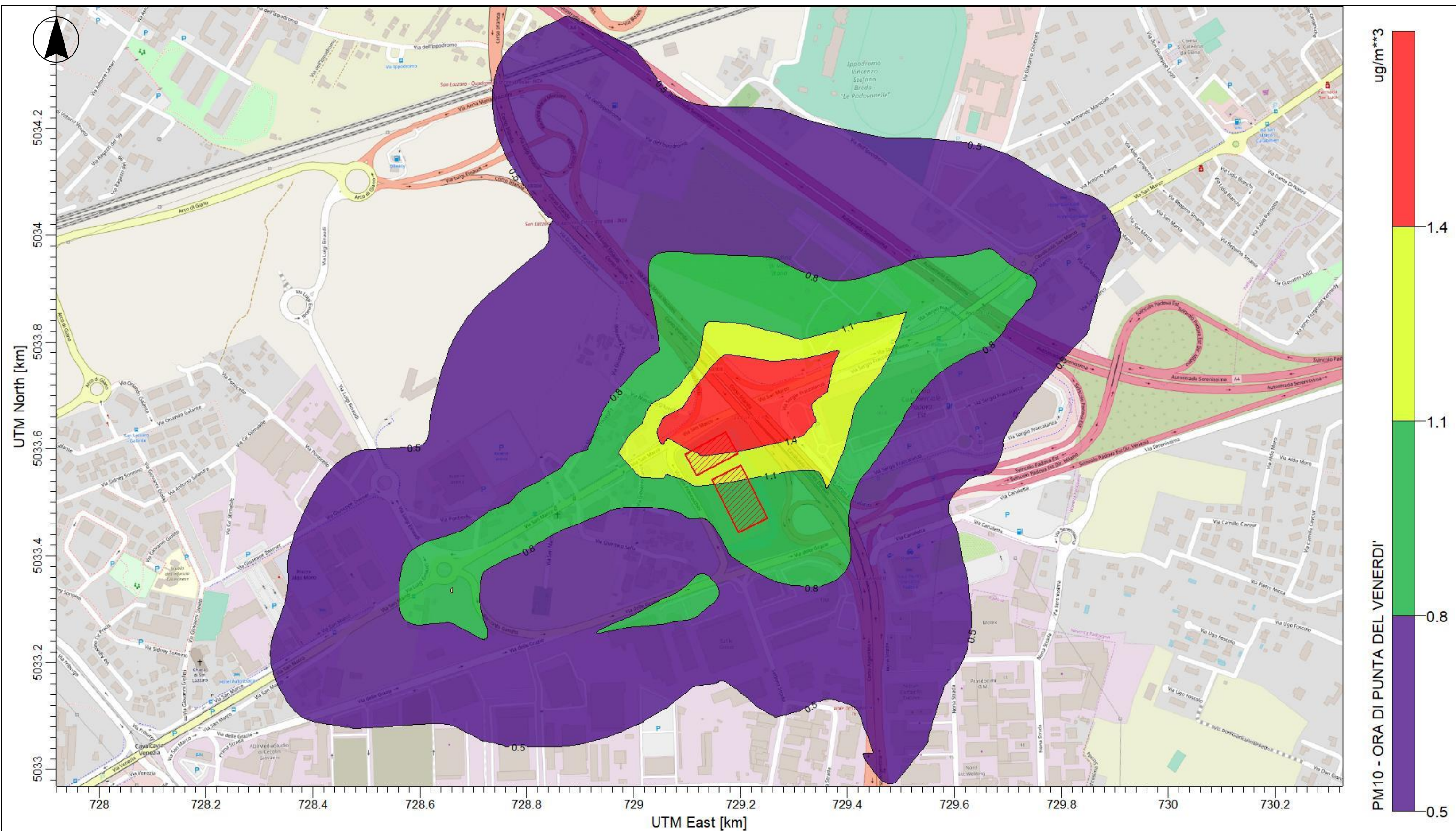
**Inquinante:** NO2

**Parametro:** Massimo riferito all'ora di punta del venerdì  
**Unità di misura:**  $\mu\text{g}/\text{m}^3$

**Limite qualità dell'aria**  
n.a.

PUA "PADOVA EST" area PT2 – Comune di Padova  
STUDIO DELLA DISPERSIONE DI INQUINANTI IN ATMOSFERA

TAVOLA A07  
Rev. 2- Agosto 2020



**DIEFFE AMBIENTE**  
Consulenza e ingegneria

Via G. B. Pergolesi, 8 – 20124 Milano  
Tel. 02 70005491 – Fax 02 36633860  
E-mail: [info@dfambiente.it](mailto:info@dfambiente.it)  
Web: [www.dfambiente.it](http://www.dfambiente.it)

**Sorgente:** Intervento 1 - Traffico aggiuntivo rispetto allo Scenario di Riferimento

**Input Meteo:** Dati orari stazione meteo di Padova (Dati LAMA)

**Inquinante:** PM10

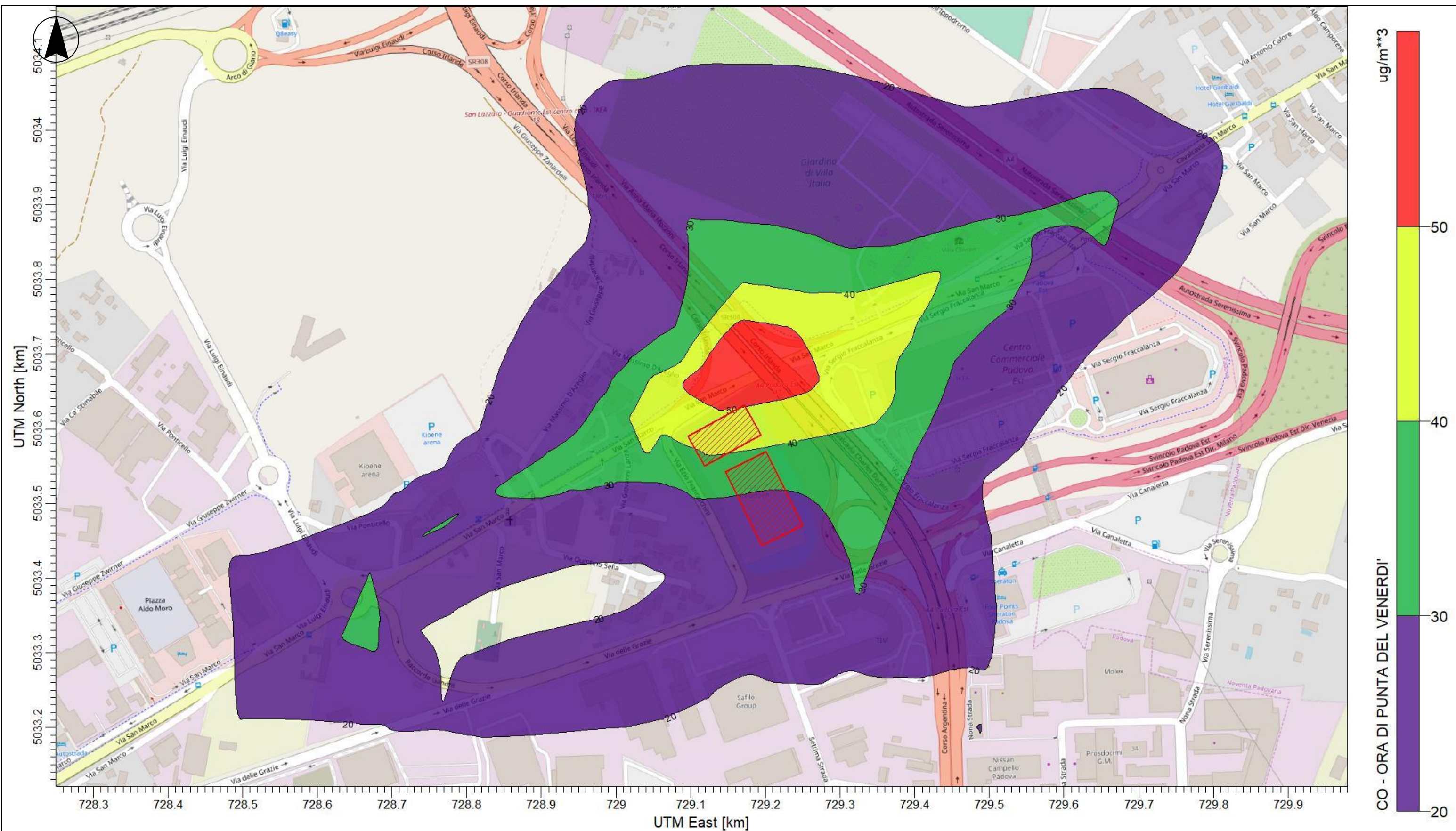
**Parametro:** Massimo riferito all'ora di punta del venerdì  
**Unità di misura:**  $\mu\text{g}/\text{m}^3$

**Limite qualità dell'aria**  
n.a.

PUA "PADOVA EST" area PT2 –  
Comune di Padova

STUDIO DELLA DISPERSIONE DI  
INQUINANTI IN ATMOSFERA

TAVOLA A08  
Rev. 2- Agosto 2020



**DIEFFE AMBIENTE**  
Consulenza e ingegneria

Via G. B. Pergolesi, 8 – 20124 Milano  
Tel. 02 70005491 – Fax 02 36633860  
E-mail: [info@dfambiente.it](mailto:info@dfambiente.it)  
Web: [www.dfambiente.it](http://www.dfambiente.it)

**Sorgente:** Intervento 1 - Traffico aggiuntivo rispetto allo Scenario di Riferimento

**Input Meteo:** Dati orari stazione meteo di Padova (Dati LAMA)

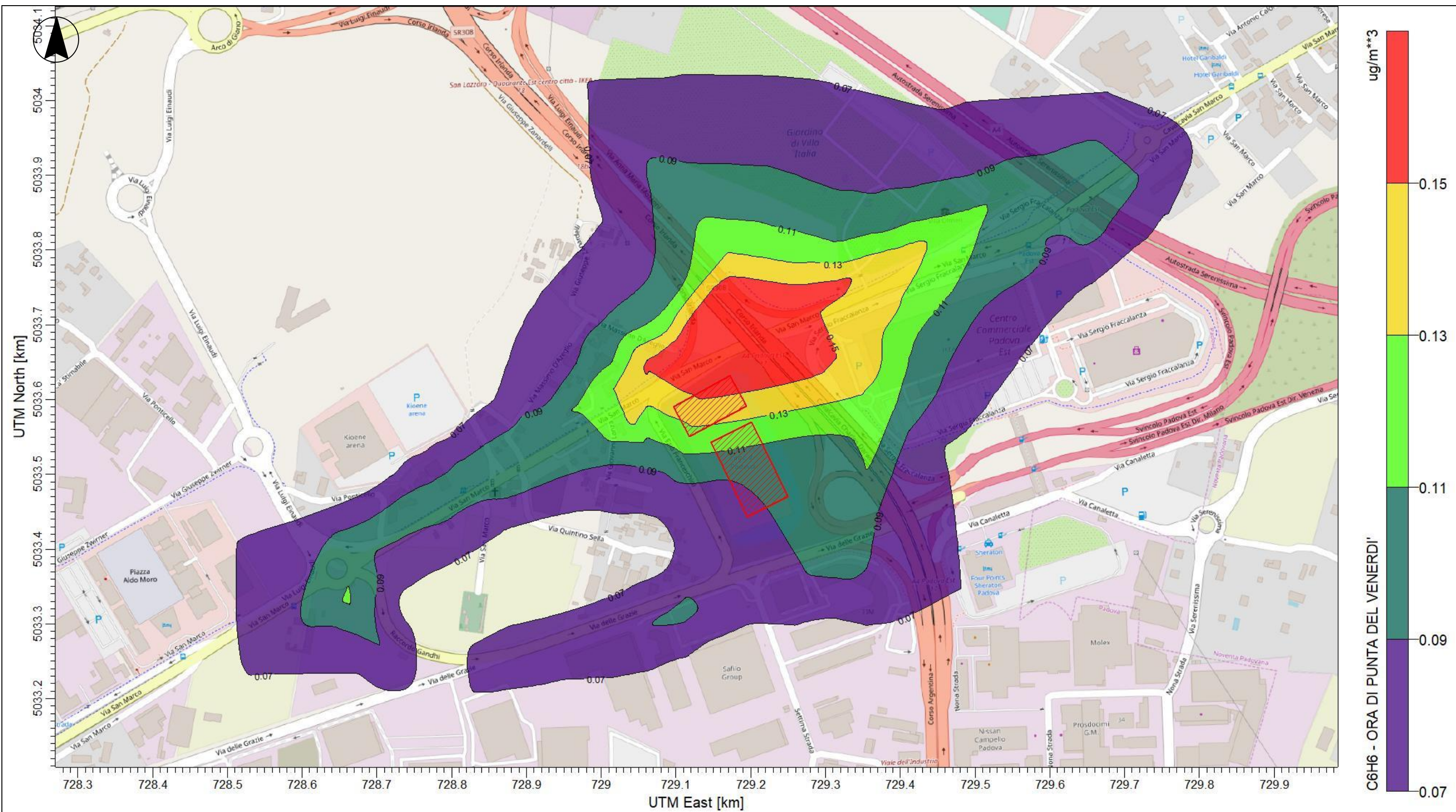
**Inquinante:** CO

**Parametro:** Massimo riferito all'ora di punta del venerdì  
**Unità di misura:**  $\mu\text{g}/\text{m}^3$

**Limite qualità dell'aria**  
n.a.

PUA "PADOVA EST" area PT2 –  
Comune di Padova  
STUDIO DELLA DISPERSIONE DI  
INQUINANTI IN ATMOSFERA

TAVOLA A09  
Rev. 2- Agosto 2020



**DIEFFE AMBIENTE**  
Consulenza e ingegneria

Via G. B. Pergolesi, 8 – 20124 Milano  
Tel. 02 70005491 – Fax 02 36633860  
E-mail: [info@dfambiente.it](mailto:info@dfambiente.it)  
Web: [www.dfambiente.it](http://www.dfambiente.it)

**Sorgente:** Intervento 1 - Traffico aggiuntivo rispetto allo Scenario di Riferimento

**Input Meteo:** Dati orari stazione meteo di Padova (Dati LAMA)

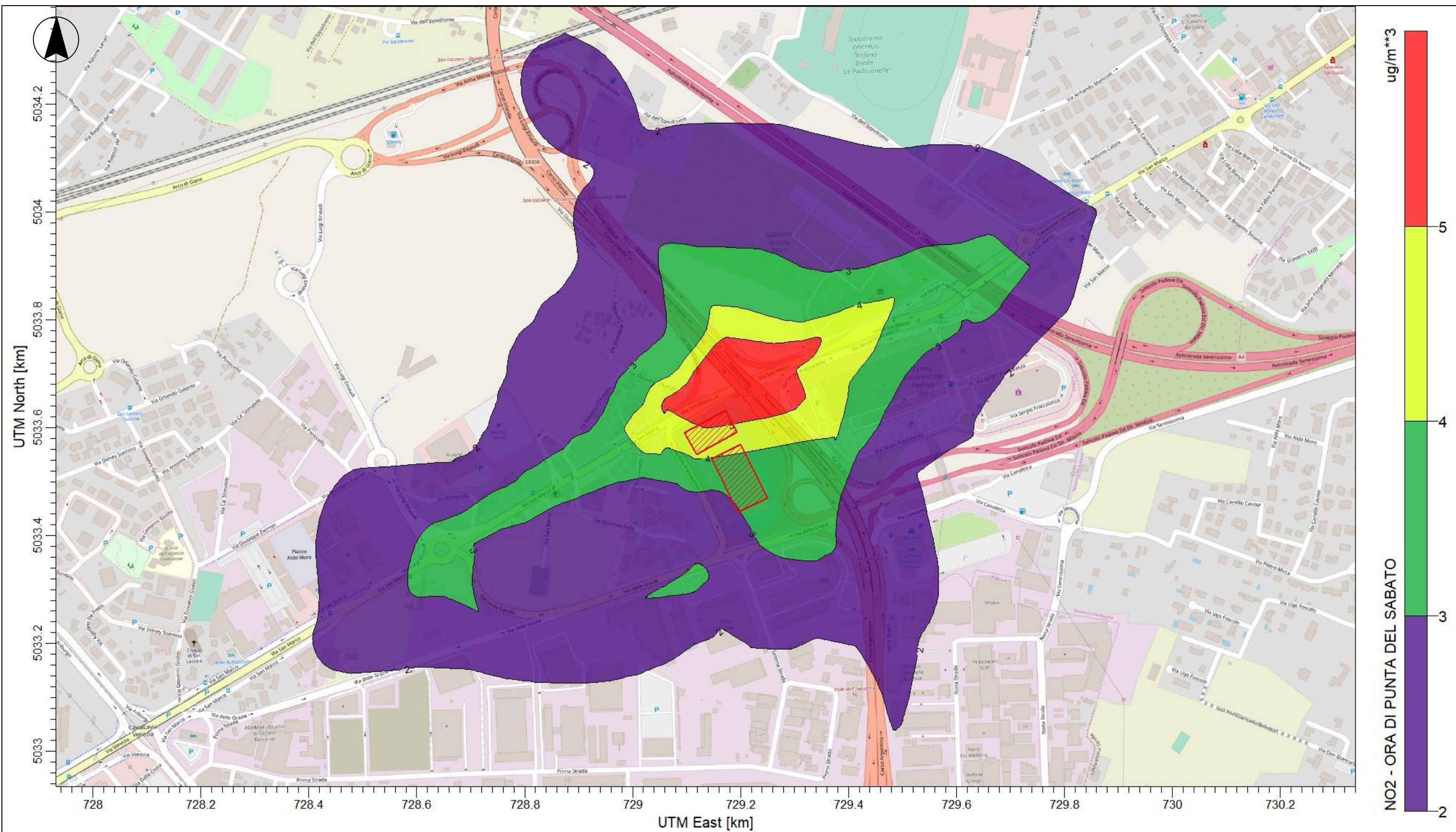
**Inquinante:** C6H6

**Parametro:** Massimo riferito all'ora di punta del venerdì  
**Unità di misura:**  $\mu\text{g}/\text{m}^3$

**Limite qualità dell'aria**  
n.a.

PUA "PADOVA EST" area PT2 – Comune di Padova  
STUDIO DELLA DISPERSIONE DI INQUINANTI IN ATMOSFERA

TAVOLA A10  
Rev. 2- Agosto 2020



**DIEFFE AMBIENTE**  
Consulenza e ingegneria

Via G. B. Pergolesi, 8 – 20124 Milano  
Tel. 02 70005491 – Fax 02 36633860  
E-mail: [info@dfambiente.it](mailto:info@dfambiente.it)  
Web: [www.dfambiente.it](http://www.dfambiente.it)

**Sorgente:** Intervento 1 - Traffico aggiuntivo rispetto allo Scenario di Riferimento

**Input Meteo:** Dati orari stazione meteo di Padova (Dati LAMA)

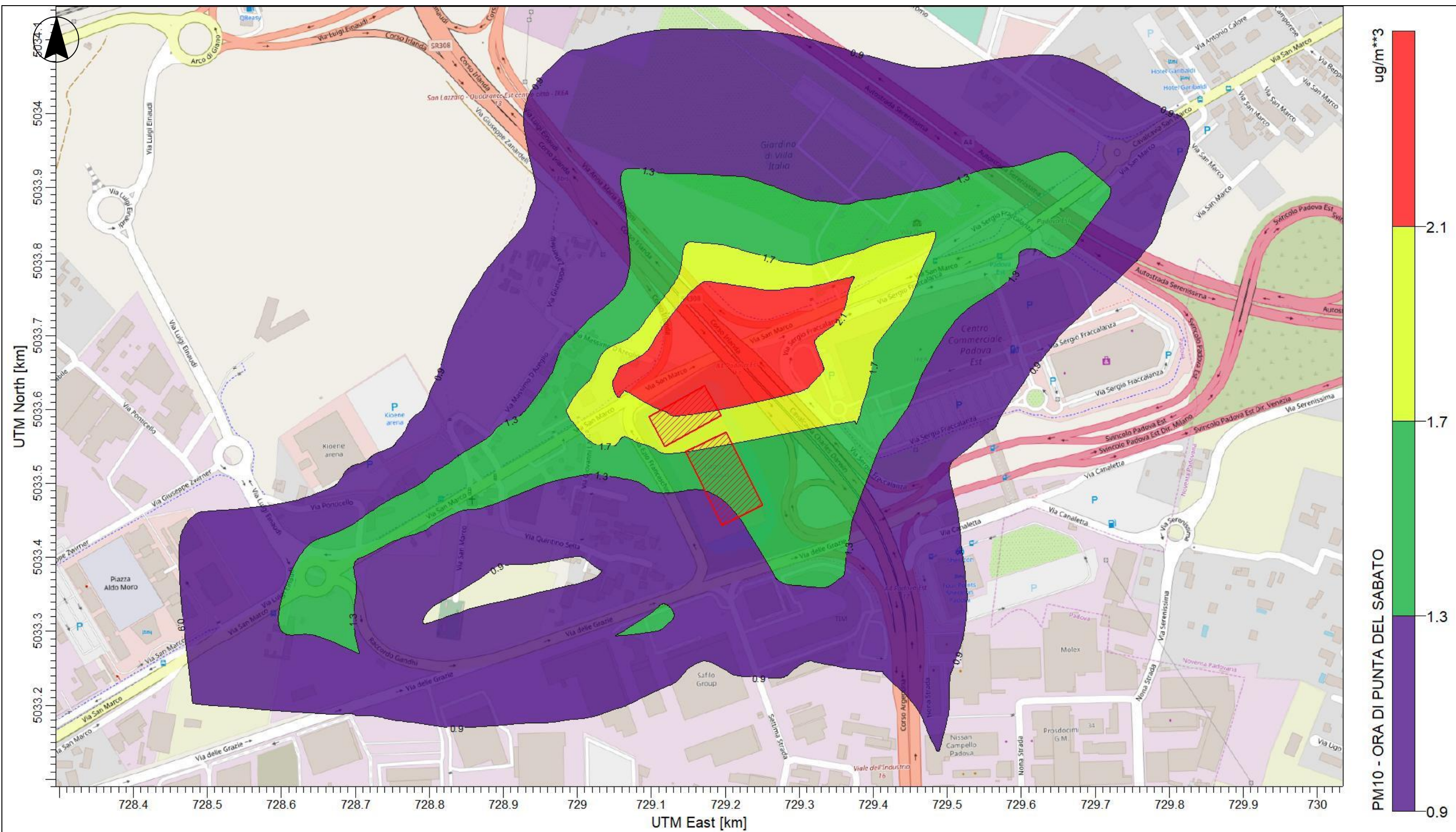
**Inquinante:** NO2

**Parametro:** Massimo riferito all'ora di punta del sabato  
**Unità di misura:**  $\mu\text{g}/\text{m}^3$

**Limite qualità dell'aria**  
n.a.

PUA "PADOVA EST" area PT2 –  
Comune di Padova  
STUDIO DELLA DISPERSIONE DI  
INQUINANTI IN ATMOSFERA

TAVOLA A11  
Rev. 2- Agosto 2020



**DIEFFE AMBIENTE**  
Consulenza e ingegneria

Via G. B. Pergolesi, 8 – 20124 Milano  
Tel. 02 70005491 – Fax 02 36633860  
E-mail: [info@dfambiente.it](mailto:info@dfambiente.it)  
Web: [www.dfambiente.it](http://www.dfambiente.it)

**Sorgente:** Intervento 1 - Traffico aggiuntivo rispetto allo Scenario di Riferimento

**Input Meteo:** Dati orari stazione meteo di Padova (Dati LAMA)

**Inquinante:** PM10

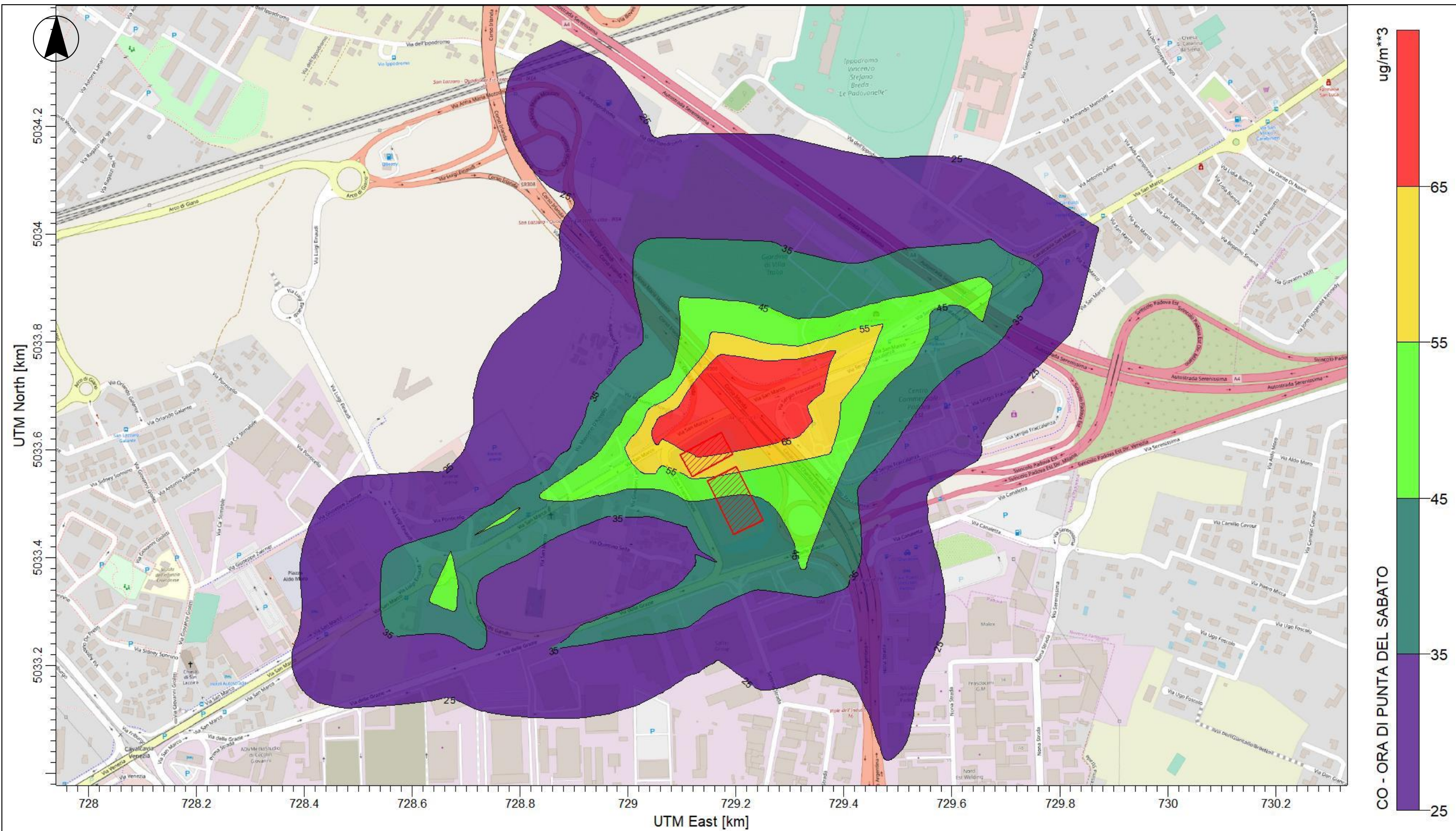
**Parametro:** Massimo riferito all'ora di punta del sabato  
**Unità di misura:**  $\mu\text{g}/\text{m}^3$

**Limite qualità dell'aria**  
n.a.

PUA "PADOVA EST" area PT2 –  
Comune di Padova  
STUDIO DELLA DISPERSIONE DI  
INQUINANTI IN ATMOSFERA

TAVOLA A12  
Rev. 2- Agosto 2020





**DIEFFE AMBIENTE**  
Consulenza e ingegneria

Via G. B. Pergolesi, 8 – 20124 Milano  
Tel. 02 70005491 – Fax 02 36633860  
E-mail: [info@dfambiente.it](mailto:info@dfambiente.it)  
Web: [www.dfambiente.it](http://www.dfambiente.it)

**Sorgente:** Intervento 1 - Traffico aggiuntivo rispetto allo Scenario di Riferimento

**Input Meteo:** Dati orari stazione meteo di Padova (Dati LAMA)

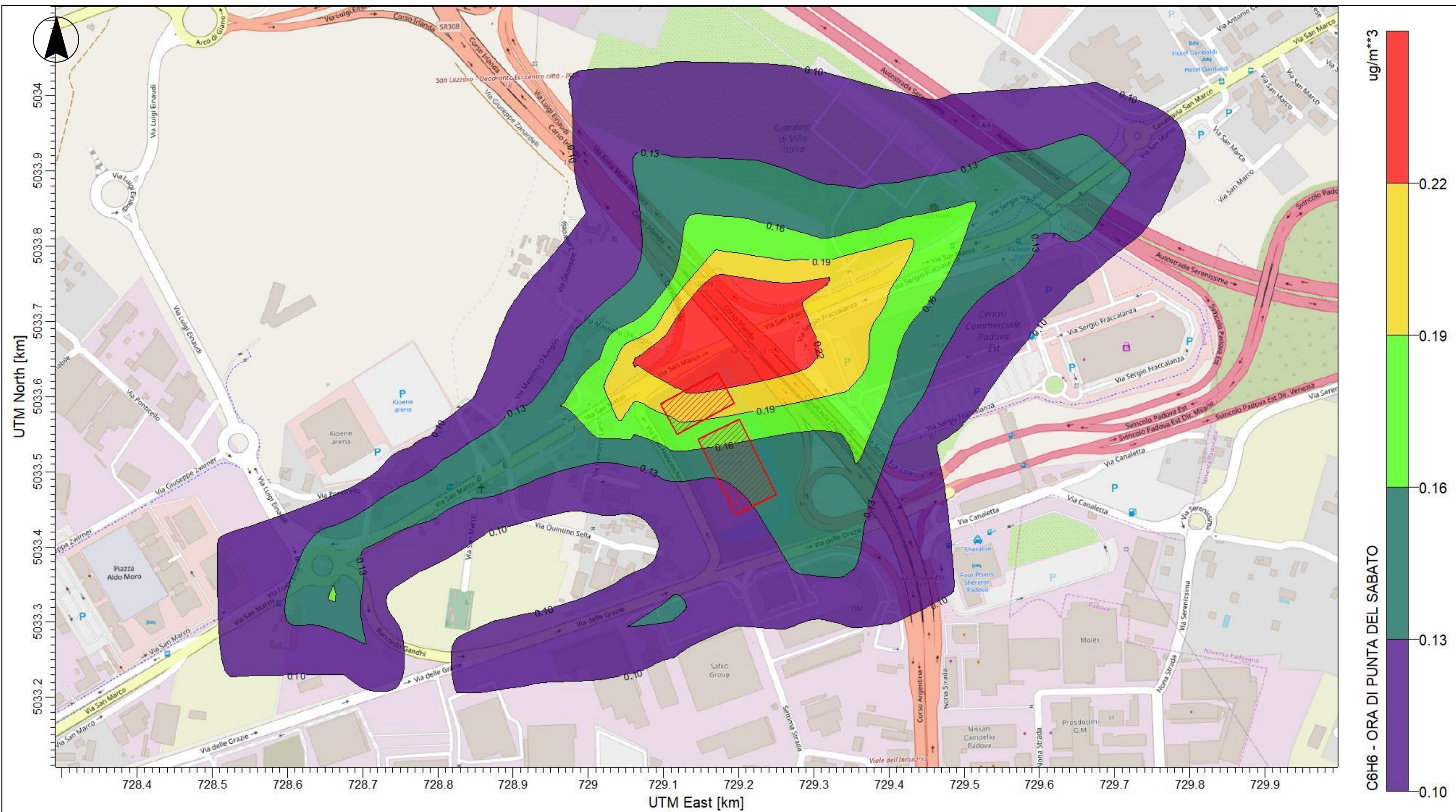
**Inquinante:** CO

**Parametro:** Massimo riferito all'ora di punta del sabato  
**Unità di misura:**  $\mu\text{g}/\text{m}^3$

**Limite qualità dell'aria**  
n.a.

PUA "PADOVA EST" area PT2 – Comune di Padova  
STUDIO DELLA DISPERSIONE DI INQUINANTI IN ATMOSFERA

TAVOLA A13  
Rev. 2- Agosto 2020



**DIEFFE AMBIENTE**  
Consulenza e ingegneria

Via G. B. Pergolesi, 8 – 20124 Milano  
Tel. 02 70005491 – Fax 02 36633860  
E-mail: [info@dfambiente.it](mailto:info@dfambiente.it)  
Web: [www.dfambiente.it](http://www.dfambiente.it)

**Sorgente:** Intervento 1 - Traffico aggiuntivo rispetto allo Scenario di Riferimento

**Input Meteo:** Dati orari stazione meteo di Padova (Dati LAMA)

**Inquinante:** C6H6

**Parametro:** Massimo riferito all'ora di punta del sabato  
**Unità di misura:**  $\mu\text{g}/\text{m}^3$

**Limite qualità dell'aria**  
n.a.

PUA "PADOVA EST" area PT2 – Comune di Padova

STUDIO DELLA DISPERSIONE DI INQUINANTI IN ATMOSFERA

TAVOLA A14  
Rev. 2- Agosto 2020