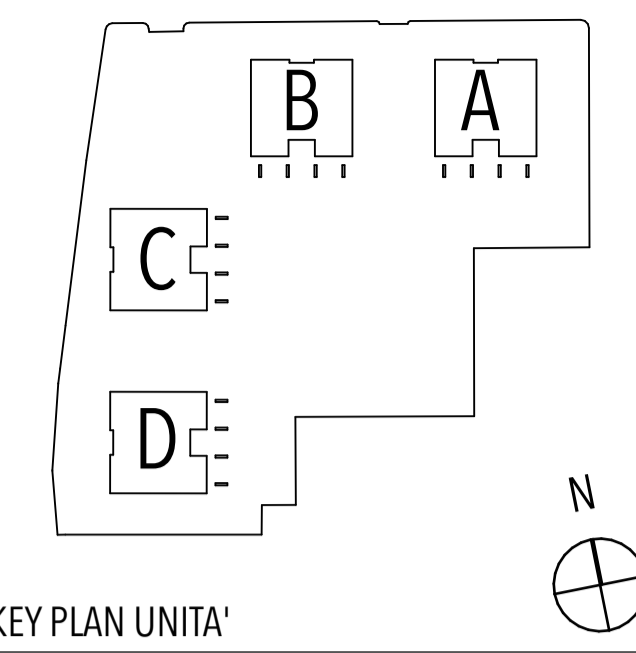


SEGNALETICA STRADALE\_1:200

**LEGENDA:**

-  Attraversamento pedonale
-  Fermarsi e dare la precedenza
-  Percorso pedonale
-  Area a parcheggio
-  Sosta consentita a particolari categorie
-  Parco pubblico
-  Area pedonale
-  Transito vietato alle biciclette
-  Area giochi
-  Cestino



**COMUNE DI PADOVA**



**VARIANTE AL PUA DIEMME CON PRECISE  
DISPOSIZIONI PLANOVOLUMETRICHE**

**PROGETTO**



**L&Z ARCHITECTS**  
via Noventana 192,  
35027 Noventa Padovana (PD)  
T. +39 049725181 F. +39 049725181  
studio@lez-a.it - www.lezarchitects.it  
*responsabile*  
**Arch. Stefano Liccardo**

**COMMITTENTE**

**DUBBINI SRL**  
via Battaglia 69  
35020 Albignasago (PD)  
P.IVA 02296380286

**PROGETTO**

**DM PARK RESIDENCE**

via Caprera 31  
NCT FG 84, mapp 208  
CODICE ELABORATO

**TAV.17**

**TAVOLA**

**PUA VARIANTE - SEGNALETICA STRADALE**

**DATA**

DATA REV.04/02/21

**SCALA**

**NOME FILE**

\\Volumes\PROGETTI\1912-D U B- complesso\_residenziale\_Padova/  
01\_PROGETTO\012\_DEFINITIVO\012\_A\PROGETTO\DM  
Park\_Progetto\_PUA\_var210127.pln