

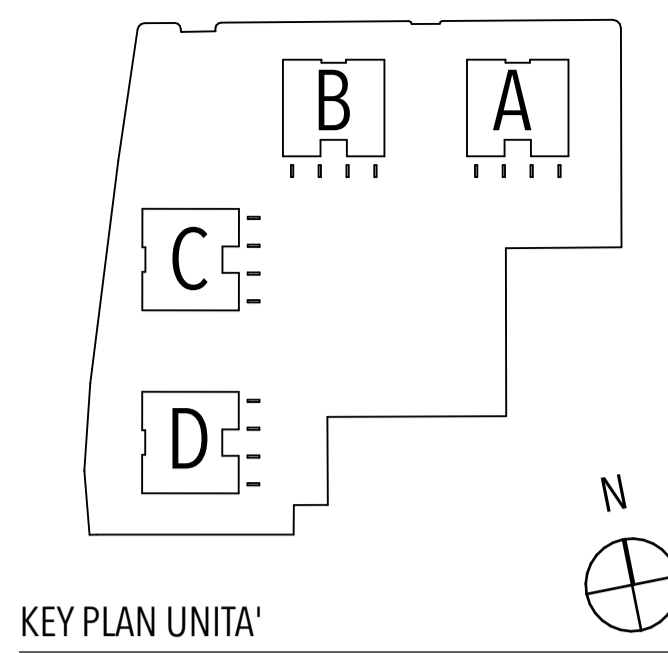
INDICE ECOLOGICO_1:200

INDICE ECOLOGICO
 Aree a parcheggio standard = **275,96 mq**
 Densità delle alberature: $270,13 / 80 = 3,45$
 piantumazione di 4 alberi su superficie verde dedicata minima di 16 mq

Aree a parcheggio privato =
 $100,09 + 284,81 + 124,89 + 127,16 + 277,08 + 146,70 = \mathbf{1.060,73 \text{ mq}}$
 Densità delle alberature: $1.060,73 / 80 = 13,25$
 piantumazione di 14 alberi su superficie verde dedicata minima di 4 mq ciascuno

- AREE A PARCHEGGIO STANDARD**
-  **ALBERATURA IN PIANTUMAZIONE INDICE ECOLOGICO EX ART.7 ALLEGATO A DEL R.E.**
 -  **SUPERFICIE VERDE DEDICATA EX ART.7 ALLEGATO A DEL R.E.**
- AREE A PARCHEGGIO PRIVATO**
-  **ALBERATURA IN PIANTUMAZIONE INDICE ECOLOGICO EX ART.7 ALLEGATO A DEL R.E.**
 -  **SUPERFICIE VERDE DEDICATA EX ART.7 ALLEGATO A DEL R.E.**
 -  **ALBERATURA ESISTENTE**

- LEGENDA SPECIE ARBOREE**
- A** ROBINIA MONOPHYLLA
 - B** FRAXINUS ORNUS (ORNIELLO)
 - C** PIRUS (SENZA FRUTTO)
 - D** LIRIODENDRON TULIPIFERA
 - E** LAGERSTROEMIA
 - F** PRUNUS AVIUM



COMUNE DI PADOVA

VARIANTE AL PUA DIEMME CON PRECISE DISPOSIZIONI PLANOVOLUMETRICHE

PROGETTO

L&Z ARCHITECTS
 via Noventana 192,
 35027 Noventa Padovana (PD)
 T.+39 049725181 F.+39 049725181
 studio@lez-a.it - www.lezarchitects.it
 responsabile
 Arch. Stefano Liccardo

COMMITTENTE

DUBBINI SRL
 via Battaglia 69
 35020 Albignasego (PD)
 P.IVA 02296380286

PROGETTO

DM PARK RESIDENCE
 via Caprera 31
 NCT FG 84, mapp 208
 CODICE ELABORATO

TAV.8

TAVOLA

PUA VARIANTE -INDICE ECOLOGICO

DATA REV.26/03/21 **SCALA**

NOME FILE
 /Volumes/PROGETTI/1912-D U B- complesso_residenziale_Padova/
 01_PROGETTO/012_DEFINITIVO/012_A/PROGETTO/DM
 Park_Progetto_PUA_var210127.pln