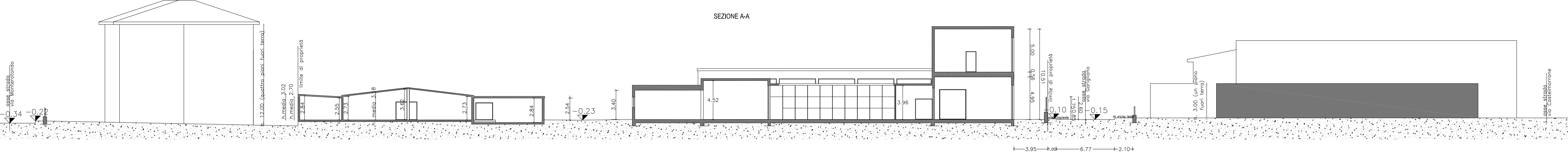
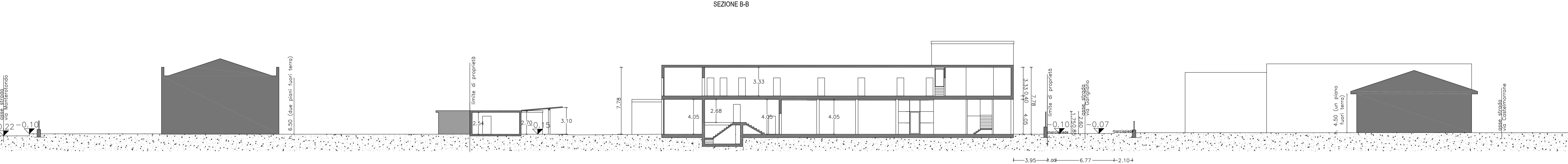


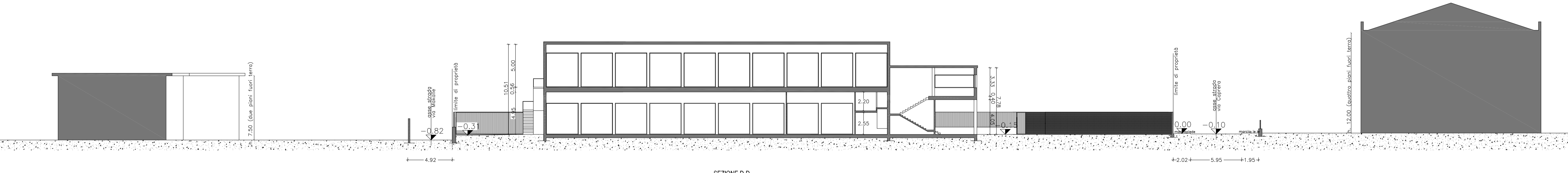
SEZIONE A-A



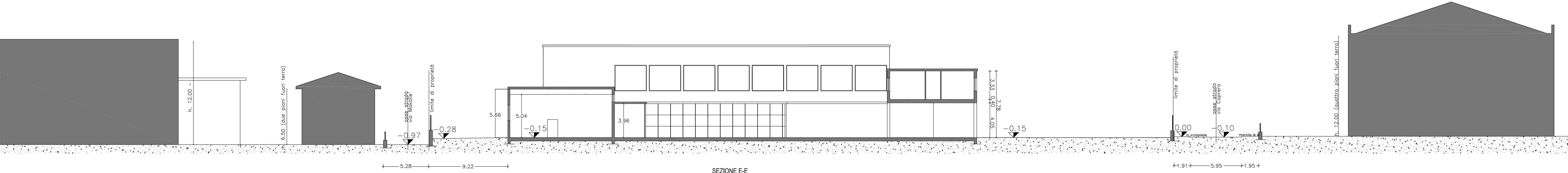
SEZIONE B-B



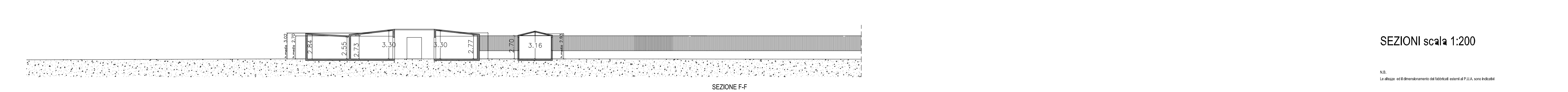
SEZIONE C-C



SEZIONE D-D



SEZIONE E-E



SEZIONE F-F

SEZIONI scala 1:200

DOCUMENTO PRESENTE TRA GLI ELABORATI DEL PUA DIEMME DI CUI ALLA CONVENZIONE DEL 02.11.2009 NOTAIO GOTTARDO

COMUNE DI PADOVA



VARIANTE AL PUA DIEMME CON PRECISE DISPOSIZIONI PLANOVOLUMETRICHE

**PROGETTO**  
**L&Z ARCHITECTS**  
 via Noventana 192,  
 35027 Noventa Padovana (PD)  
 T. +39 049725181 F. +39 049725181  
 studio@lez-a.it - www.lezarchitects.it  
 responsabile  
 Arch. Stefano Liccardo

**COMMITTENTE**  
**DUBBINI SRL**  
 via Battaglia 69  
 35020 Albignasego (PD)  
 P.IVA 02296380286

**PROGETTO**  
**DM PARK RESIDENCE**  
 via Caprera 31  
 NCT FG 84, mapp 208  
 CODICE ELABORATO

**TAV.4**

TAVOLA  
 STATO DI FATTO - SEZIONI

DATA SCALA

**NOME FILE**  
 orig.  
 /Volumes/PROGETTI/1912-D U B- complesso\_residenziale\_Padova/  
 01\_PROGETTO/012-DEFINITIVO/012-A/PROGETTO/DM  
 Park\_Progetto PUA.pln

N.B.  
 Le misure ed il dimensionamento dei fabbricati esterni al P.U.A. sono indicativi