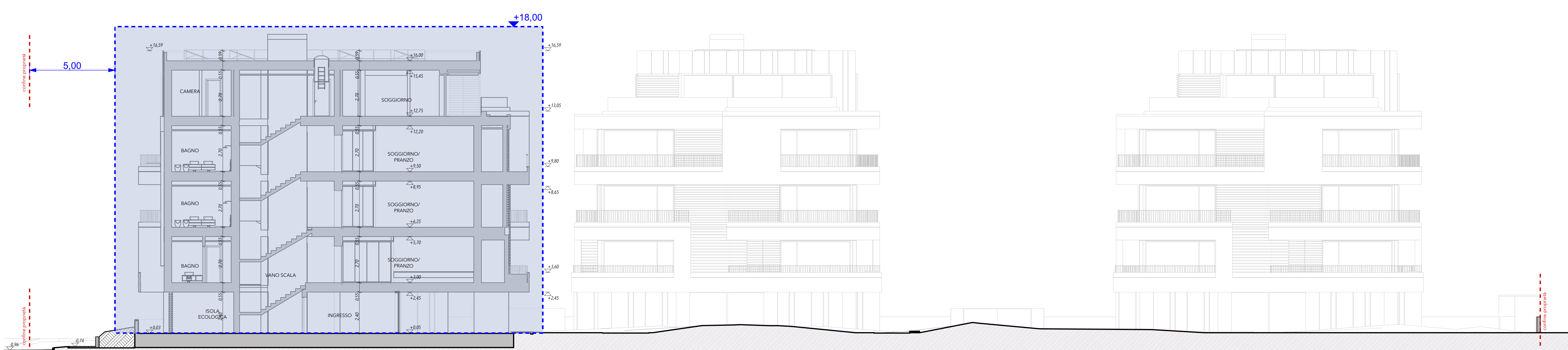


SEZIONE 1 (BLOCCHI A B) - 1:100



SEZIONE 2 (BLOCCO B) - 1:100



SEZIONE 3 (BLOCCO C) - 1:100

COMUNE DI PADOVA

VARIANTE AL PUA DIEMME CON PRECISE DISPOSIZIONI PLANOVOLUMETRICHE

PROGETTO

**L&Z ARCHITECTS**  
 via Noventana 192,  
 35027 Noventa Padovana (PD)  
 T. +39 049725181 F. +39 049725181  
 studio@lez-a.it - www.lezarchitects.it  
 responsabile  
 Arch. Stefano Licardo

COMMITTENTE

**DUBBINI SRL**  
 via Battaglia 69  
 35020 Albignasego (PD)  
 P.IVA 02296380286

PROGETTO

**DM PARK RESIDENCE**  
 via Caprera 31  
 NCT Fg 84 , mapp 208  
 CODICE ELABORATO

**TAV.22**

TAVOLA  
 SEZIONI URBANISTICHE

DATA  
 orig. 1:100

NOME FILE  
 \Volumes\PROGETTI\1912 D U B. complesso\_residenziale\_Padova\01\_PROGETTO\012 SEZIONI\TAV012-4\PROGETTO\DM Park\_Progetto\_PUA.dgn