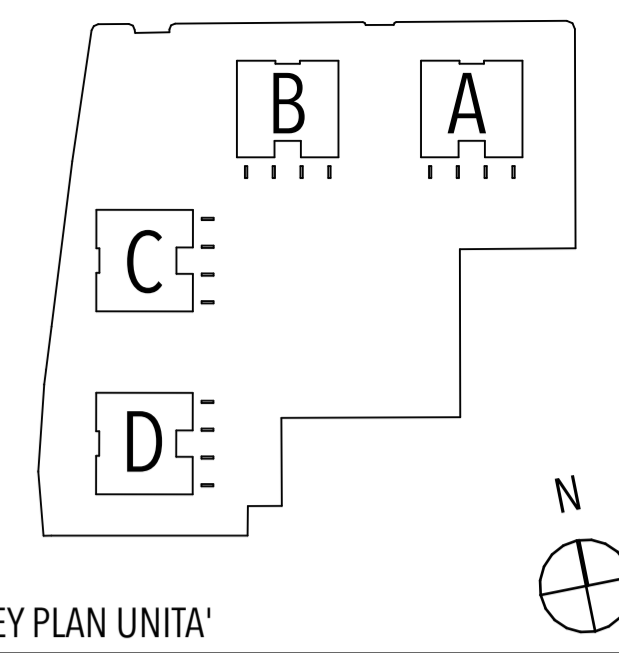


VIABILITA' ED ACCESSI_1:200



SUPERAMENTO DELLE BARRIERE ARCHITETTONICHE_1:200



VARIANTE AL PUA DIEMME CON PRECISE DISPOSIZIONI PLANOVOLUMETRICHE

PROGETTO
L&Z ARCHITECTS
 via Noventana 192,
 35027 Noventa Padovana (PD)
 T. +39 049725181 F. +39 049725181
 studio@lez-a.it - www.lezarchitects.it
 responsabile
 Arch. Stefano Liccardo

COMMITTENTE
DUBBINI SRL
 via Battaglia 69
 35020 Albignasego (PD)
 PIVA 02296380286

PROGETTO
DM PARK RESIDENCE
 via Caprera 31
 NCT FG 84, mapp 208
 CODICE ELABORATO

TAV. 11
 TAVOLA
PUA VARIANTE - VIABILITA', ACCESSI E SUPERAMENTO B. ARCHITETTONICHE
 DATA SCALA
 DATA REV 04/02/21
 NOME FILE
 Nomenclatura: PROGETTO1912 0 0 B complesso_residenziale_Padova
 01_PROGETTO12 DEFINITIVO012 4 PROGETTO12 DM
 Park_Progetto PLR_var210127.gln