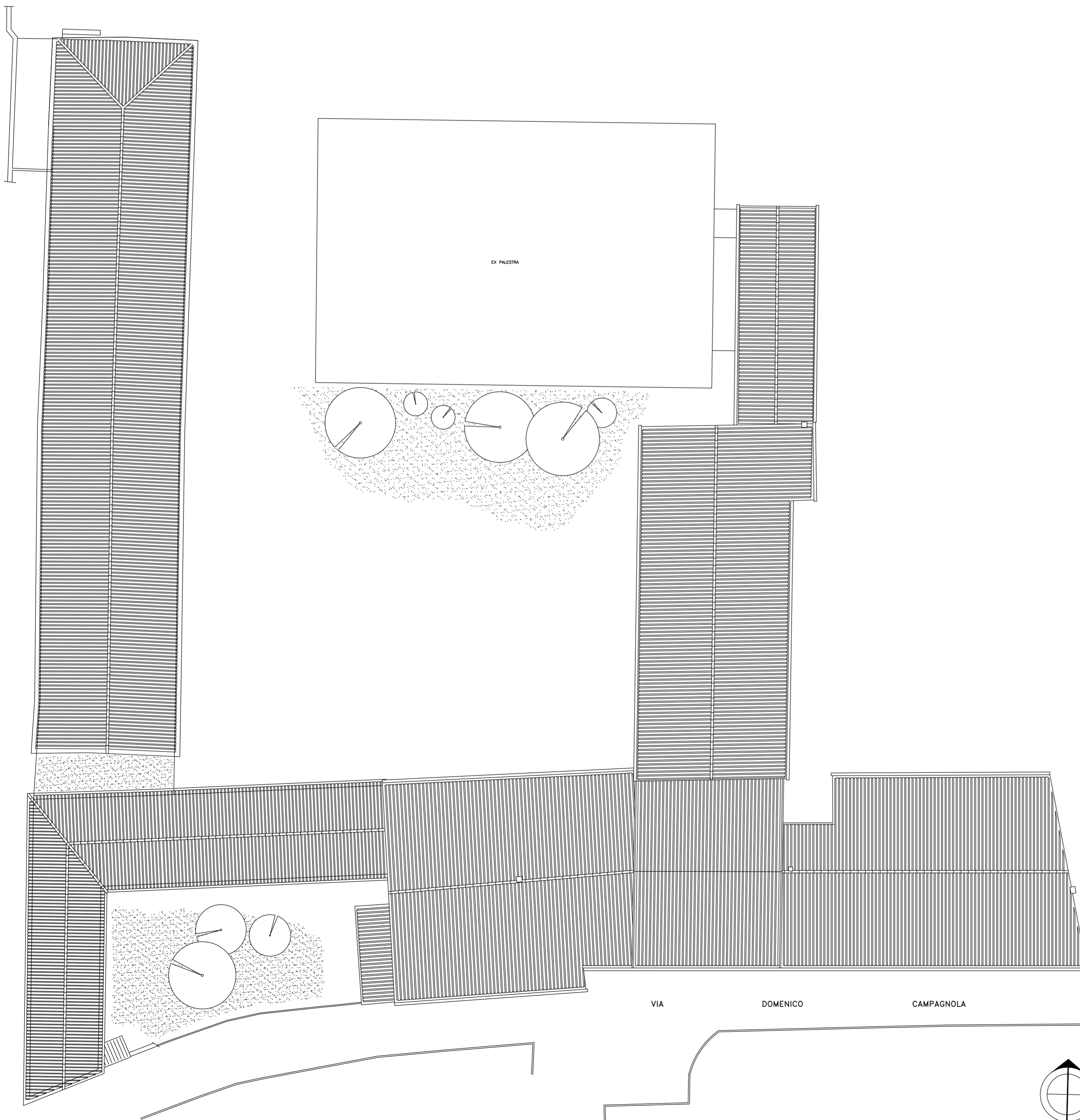
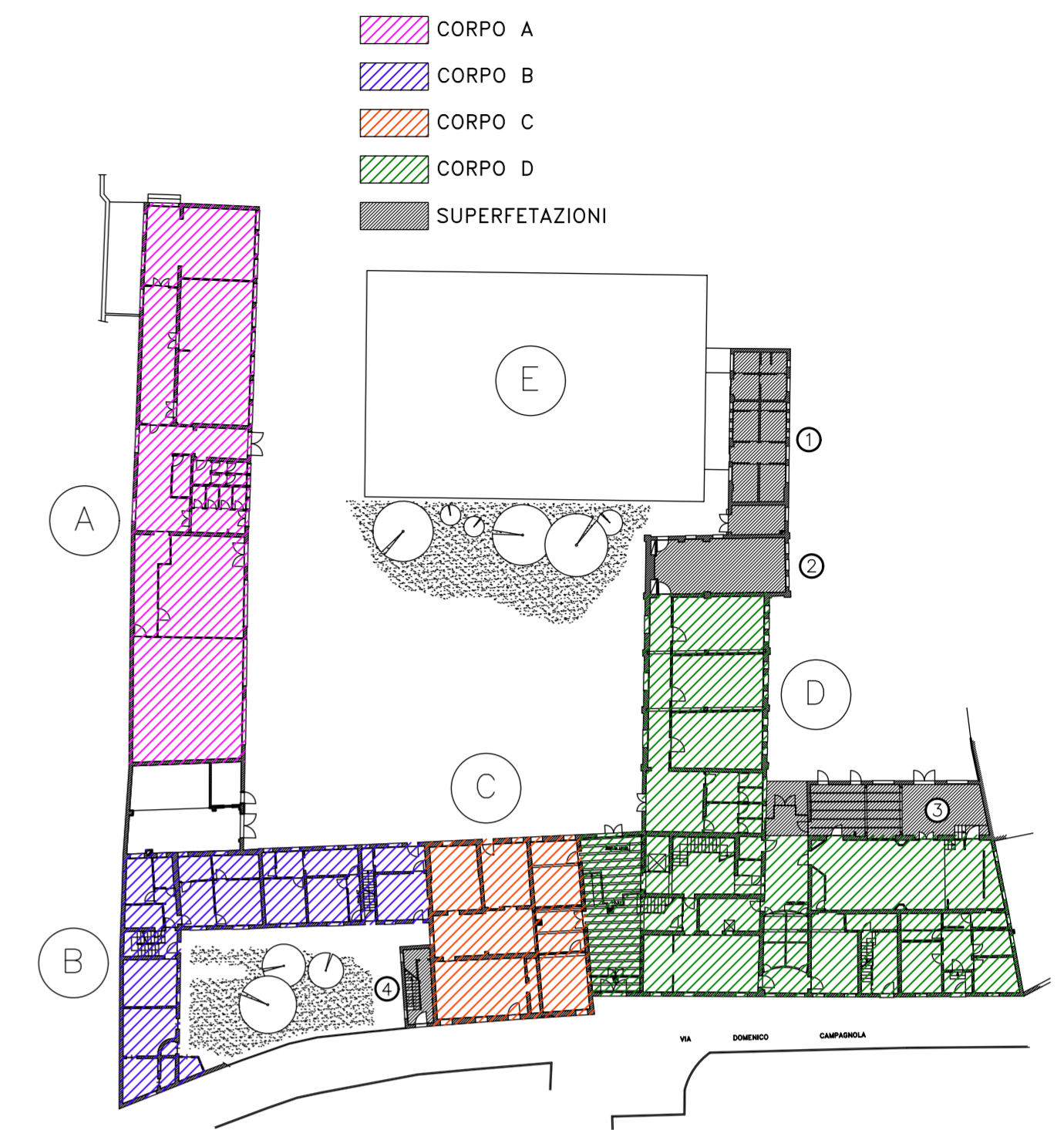


| TABELLA CALCOLO VOLUMI URBANISTICI ESISTENTI | | | |
|--|------------|----------|-------------|
| EDIFICIO | SUPERFICIE | ALTEZZA | VOLUME |
| CORPO A | 470 mq | 4,65 h. | 2185,50 mc |
| CORPO B | 250 mq | 5,82 h. | 1.455,00 mc |
| CORPO C | 212 mq | 10,50 h. | 2.226,00 mc |
| CORPO D | 699 mq | 10,50 h. | 7.339,50 mc |
| CORPO E | 566 mq | - h. | - mc |

| CALCOLO SUPERFETAZIONI | | |
|------------------------|------------|------------|
| | SUPERFICIE | VOLUMI |
| ① | 82,00 mq | 451,00 mc |
| ② | 61,00 mq | 640,50 mc |
| ③ | 87,00 mq | 265,35 mc |
| ④ | 17,51 mq | 81,75 mc |
| TOTALI | 247,51 mq | 1438,60 mc |



UNIVERSITÀ
DEGLI STUDI
DI PADOVA

1222-2022
800
ANNI

COMPLESSO EX-S.E.E.F.
VIA CAMPAGNOLA - PADOVA

PIANO DI RECUPERO

AREA EDILIZIA E SICUREZZA
Ufficio Sviluppo Edilizio

PADOVA - Palazzo S. Stefano - P.zza Antenore n.3
tel. 049/8273274 fax 049/8273269



cod.edif.: 01220

SEEF Via Campagnola

tav.:

F07

STATO DI FATTO - Pianta coperture

Rilievo fabbricati esistenti con calcolo volumetrie

data: 17-02-2020

scala: 1:200

disegnatori:

aggiorn.: 11-02-2021

nome file: 01220F07A.dwg