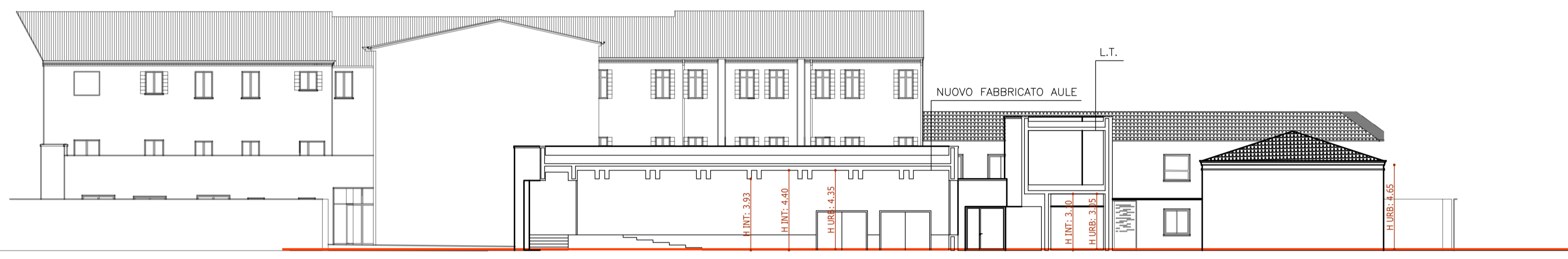
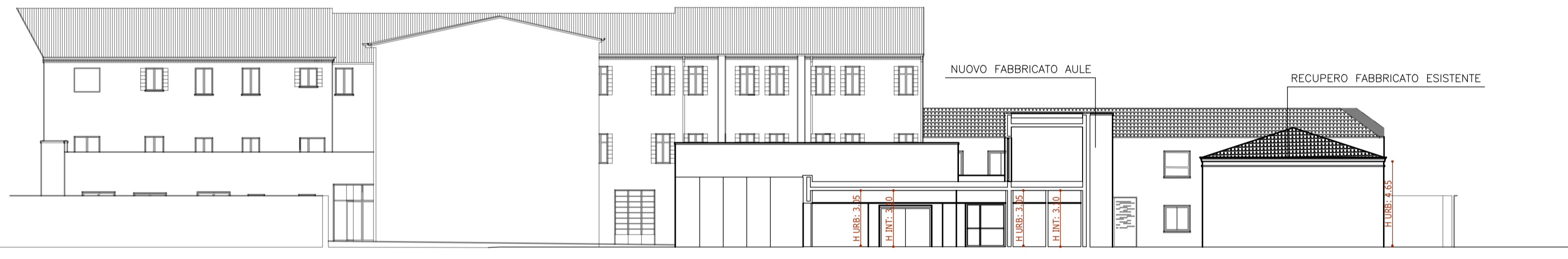




SEZIONE B-B



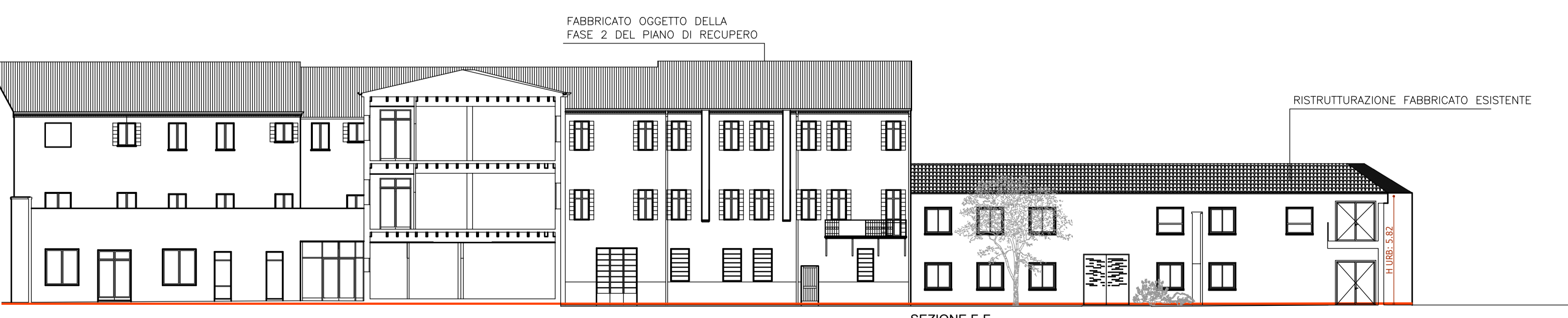
SEZIONE C-C



SEZIONE D-D

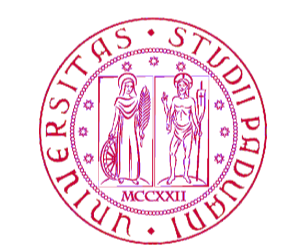
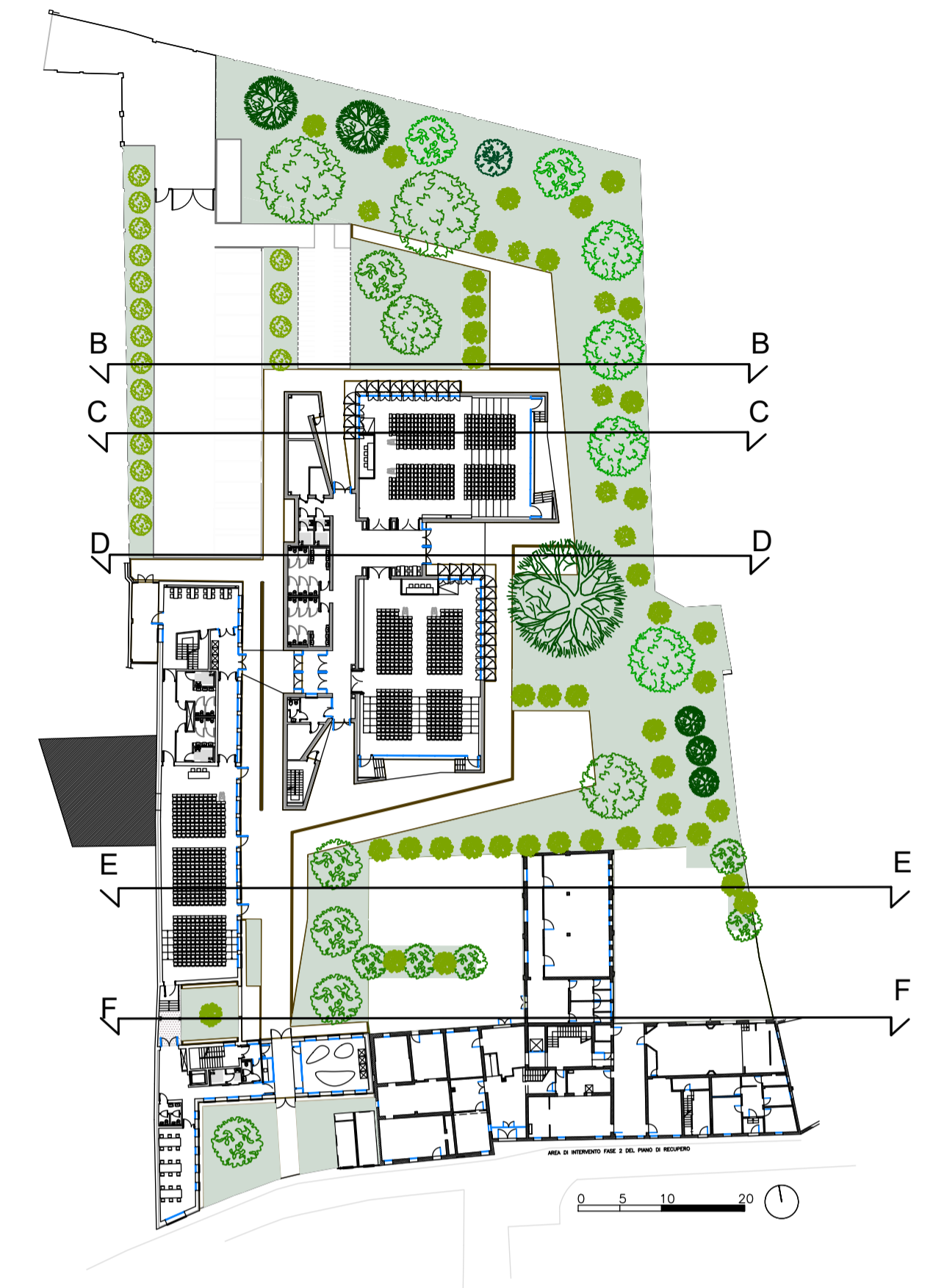


SEZIONE E-E



SEZIONE F-F

QUOTA 0 DI RIFERIMENTO +12,719  
**H URB** Altezza dallo Zero Urbanistico per il calcolo del volume  
**H INT** Altezza interna netta del piano



UNIVERSITÀ  
DEGLI STUDI  
DI PADOVA

1222-2022  
80 ANNI

COMPLESSO EX-S.E.E.F.  
VIA CAMPAGNOLA - PADOVA

PIANO DI RECUPERO

AREA EDILIZIA E SICUREZZA  
Ufficio Sviluppo Edilizio

PADOVA - Palazzo S. Stefano - P.zza Antenore n.3  
tel. 049/8273274 fax 049/8273269



cod.edif.: 01220	SEEF Via Campagnola	
tav.: <b>A08</b>	STATO DI PROGETTO - Sezioni urbanistiche	
data: 17-02-2020	scala: 1:200	disegnatori:
aggiorn.: 11-02-2021		
nome file: 01220 A08A.dwg		