

SEZIONE A-A



SEZIONE B-B



SEZIONE C-C



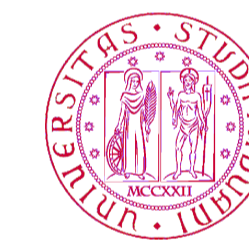
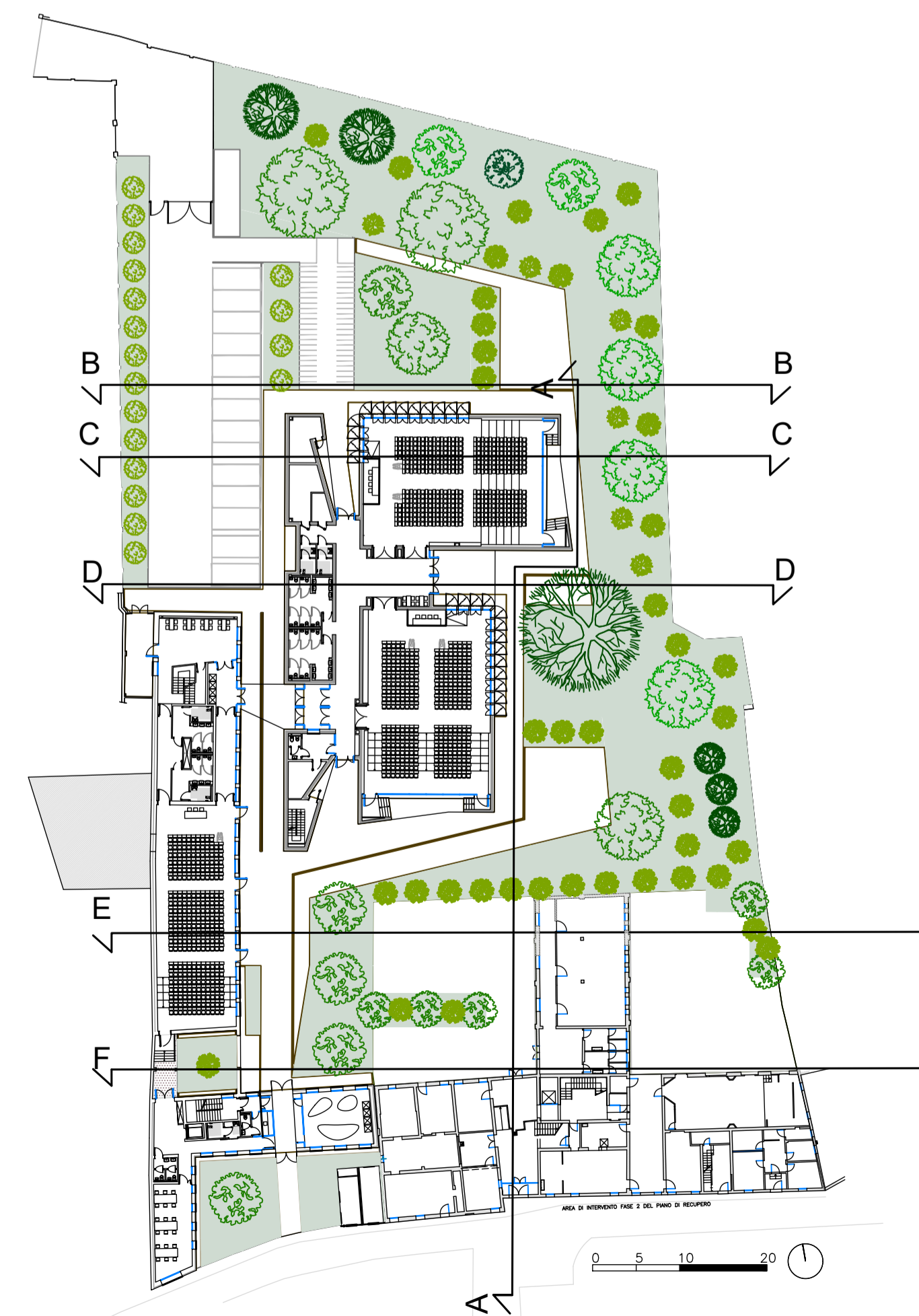
SEZIONE D-D



SEZIONE E-E



SEZIONE F-F



UNIVERSITÀ
DEGLI STUDI
DI PADOVA

1222-2022
8 ANNI

COMPLESSO EX-S.E.E.F.
VIA CAMPAGNOLA - PADOVA
PIANO DI RECUPERO

AREA EDILIZIA E SICUREZZA
Ufficio Sviluppo Edilizio

PADOVA - Palazzo S. Stefano - P.zza Antenore n.3
tel. 049/8273274 fax 049/8273269



cod.edif.: 01220

SEEF Via Campagnola

tav.: A07

STATO DI PROGETTO
Prospetti e sezioni di progetto

data: 17-02-2020

scala: 1:200

disegnatori:

aggiorn.: 11-02-2021

nome file: 01220 A07A.dwg