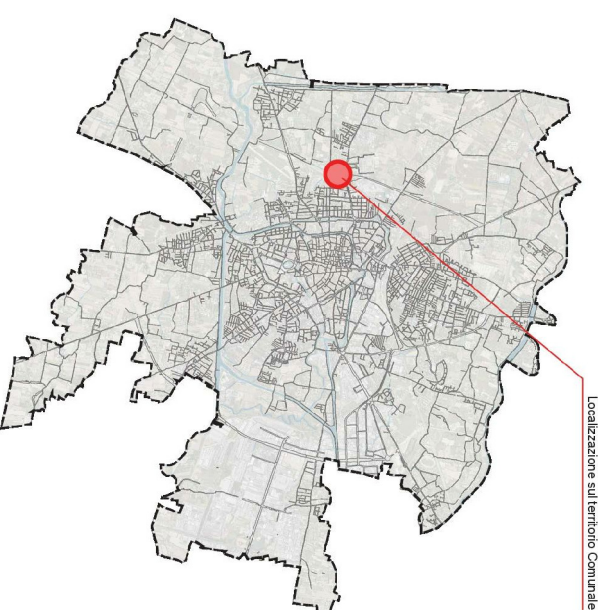


3) TIPOLOGIA DI PIANO: **URBANISTICO ATTUATIVO**
4) DENOMINAZIONE PIANO:
"VIA PELOSA"
5) UBICAZIONE PIANO:
Tra lo svincolo della Tangenziale di C.so Australe e Via Pelosa

6) PROGETTISTA:
Arch. Michele Tognon

7) COMMITTENTE:



8) TAVOLA TIPOLOGIA: **PRINCIPALE**
**-PLANIVOLUMETRICO
E DISCIPLINA URBANISTICA-**

9) TAVOLA ESISTENZE/OBIEZIONI:
PLANIMETRIE Progetto / Legenda - SIMBIOLOGIA / INDICI ECOLOGICI

10) SCALE:
1:500

11) TAVOLA N.º:
06

12) LOGO PROGETTISTA - AUT. REGIONE:
Architetto Michele Tognon - studio in via Matteotti, 47 - 35010 Lineana (PD) mail: arch.tognon@libero.it

OGGETTO DOCUMENTO NON POTRÀ ESSERE CONVIATO, RIPRODOTTO O ALTRIMENTI PUBBLICATO IN TUTTO O IN PARTE SENZA IL CONSENTO DEL PROGETTISTA E. 20/04/11. 0/01

POSIZIONE, SAGOMA, SUPERFICIE COPERTA E NUMERO DEGLI EDIFICI DEVONO RITENERSI ELEMENTI INDICATIVI

Legenda - SIMBIOLOGIA

	Perimetro Ambito di Intervento		Passo Carriolo
	Confine Catastrale		Ingresso Pedonale
	Quota Zero Urbanistico		Fascia di Rispetto Stradale
	Viabilità Asfaltata		Recinzione Rete Metallica
	Raccordo Pavimentazione In Asfalto		Linea Quotata del max. Infiluppo fuori terra
	Strada Bianca		Distanza
	Marciapiedi Pubblici		Impost. Indicativa Fabbricato di Progetto
	Area Verde in Cessione		Altezza Massima
	Verde Pubblico Atterzato di Interesse Generale		Volume
	Verde Privato		S = Superficie Coperta Indicativa
	Edifici Esistenti		Parmontazione Impemabile
	Scaricata		Parmontazione Parzialmente Permeabile
	Palo Illuminazione Pubblica Esistente		Parmontazione Permeabile
	Palo Illuminazione Pubblica Nuovo		Area Edificabile PUA

Legenda - VEGETAZIONE

	Alberatura Esistente
	Thuja - Thuja Occidentalis Pramidalis
	Carpinio Comune - Carpinus Betulus
	Faggio Comune - Fagus Sylvatica
	Pino Laricio - Pinus Pinaster
	Pino Azzurro - Pinus Excelsa
	Pino Nero - Pinus Nigra
	Fraxino Maggiore - Fraxinus Excelsior
	Oleandro - Alnus
	Acerio Rosso - Acer Rubrum
	Ginkgo - Ginkgo Biloba
	Tiglio - Tilia europaea
	Silpe Lauroceraso - Prunus Laurocerasus
	Nuovo Impianto
	Acerio Campetere - Acer Campetere



PLANIMETRIA Progetto

Legenda - INDICI ECOLOGICI

At sensi dell'art. 16 p.3 delle Norme Tecniche di Attuazione del P.U.

INDICE di Permeabilità (Ip)		
RETINI	AREA	SUPERFICIE COMPUTABILE

AREA EDIFICABILE PUA		
	totalmente pavimentata	mq. = 0
	pavimentazione in massello -indice 15%-	mq. = 206,60
	pavimentazione in masselli autobloccanti davanti -indice 25%-	mq. = 50,00
	area verde permeabile in indice 100%-	mq. = 723,98
		mq. = 723,98
		mq. = 1.619,71
		mq. = 817,47

Indice di Permeabilità = 30% Superficie edificabile = mq. 1.619,71x0,3= 485,91 < mq. 817,47

SUPERFICI IN CESSIONE (SC)		
	totalmente pavimentata	mq. = 0
	pavimentazione in ghiaia -indice 35%-	mq. = 253,13
	area verde permeabile in modo profondo -indice 100%-	mq. = 4.993,64
		mq. = 4.993,64
		mq. = 4.899,11

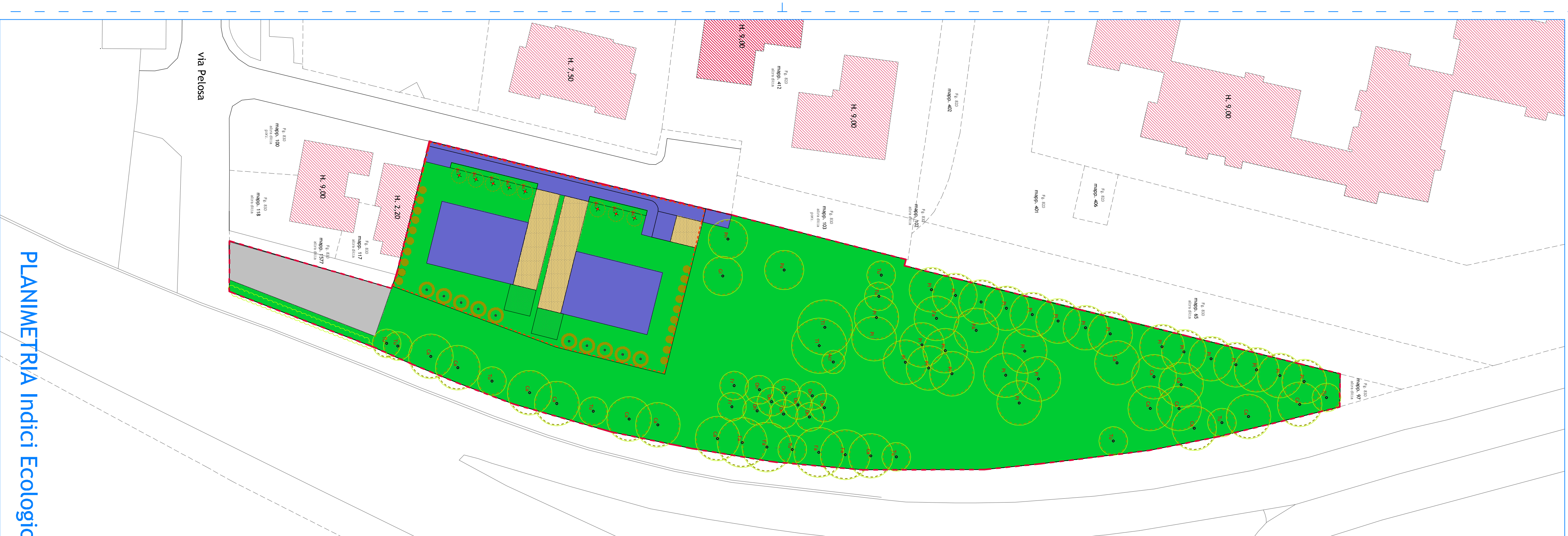
TOTALE SUPERFICI COMPUTABILI

Superficie Computabile Area Edificabile PUA =	mq. = 817,47
Superficie Computabile area in Cessione =	mq. = 4.682,24
Totale	mq. = 5.499,71

Indice di Permeabilità = 65% Superficie di zona = mq. 6.478,82x0,65 = 4.211,23 < mq. 5.499,71

Unità vegetali da piantare in Aree Private			
RETINI	AREA	SUPERFICIE	UNITA' DA PIANTARE
	Area Edificabile	mq. = 1.405,98	alberature > 60 unità/ha = 8,43 arbusti > 80 unità/ha = 11,24

Unità di progetto Area Edificabile : alberature n. 10 > 8,43 arbusti n. 20 > 11,24



PLANIMETRIA Indici Ecologici