



Progetto per il recupero delle aree e degli edifici esistenti dell'ex Foro Boario di Padova in Corso Australia

Realizzazione in "project financing" nell'area dell'ex Foro Boario in C.so Australia di alcune strutture dedicate all'intrattenimento ed eventi culturali, di un planetario, di uno o più pubblici esercizi, di un albergo, di una grande struttura di vendita e di un'ulteriore superficie di vendita, nonché di una viabilità pubblica con affidamento in concessione di gestione (art. 183 D.Lgs. 50/2016).

PIANO URBANISTICO ATTUATIVO "P.U.A. EX FORO BOARIO CORSO AUSTRALIA"

data: 15 febbraio 2019

T.06b

PROGETTO URBANISTICO

PROGETTO divisione ambiti standard a parcheggio

scala 1:2000

committenza: "Nuovo FORO BOARIO - Padova S.P.A."



progetto: SA SVILUPPO ARCHITETTURA ed ingegneria srl

SA SVILUPPO ARCHITETTURA ed ingegneria srl

note:

SA SVILUPPO ARCHITETTURA ed ingegneria srl
domicilio fiscale: via delle Industrie 1/a, 35010 Limena (PD) - sede operativa: via Fri Paolo Sarpi 37/2
tel. 0496429610 - cell. 3338120050 mail: sa.sviluppoarchitettura@gmail.com

LEGENDA

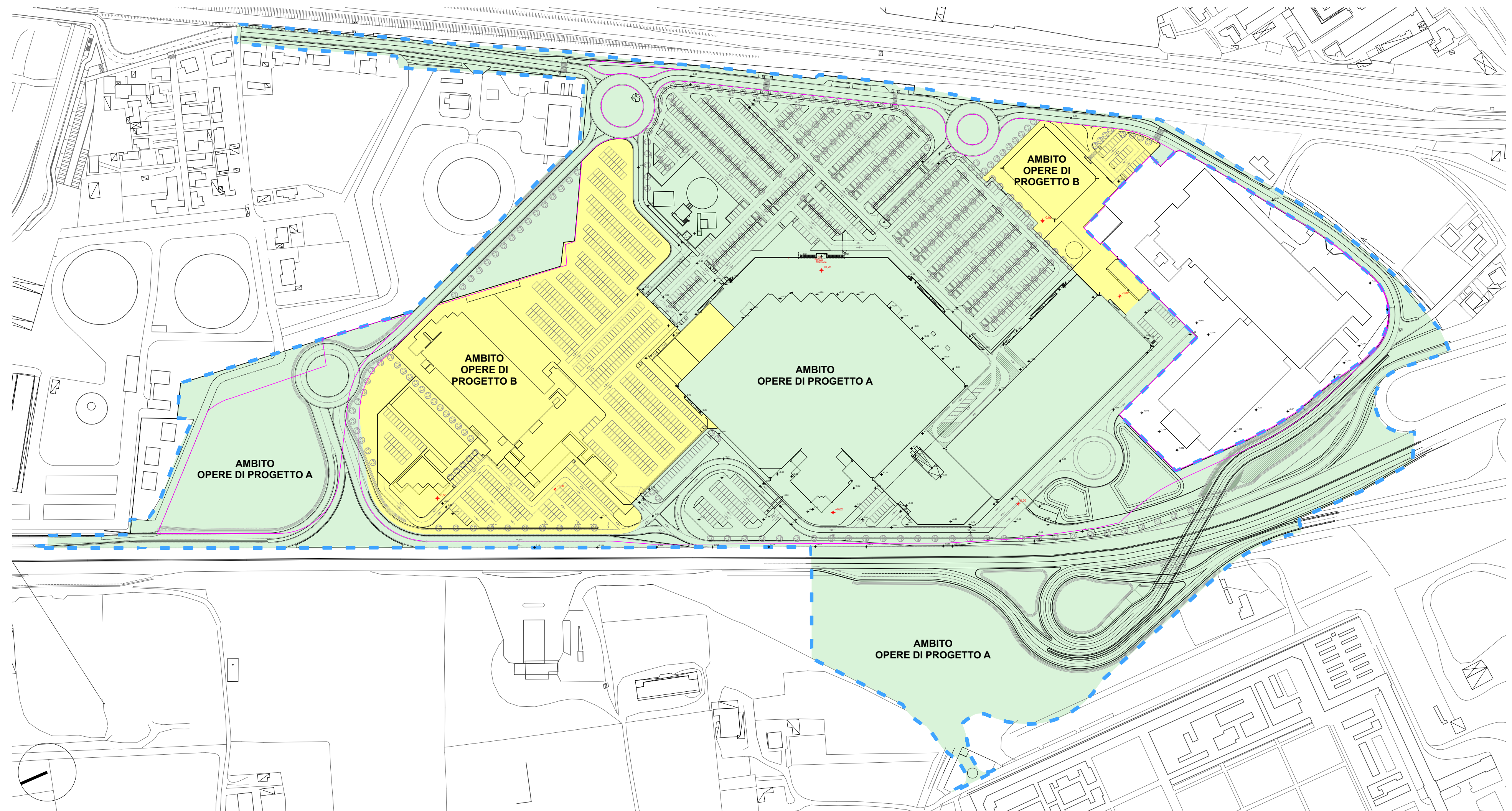
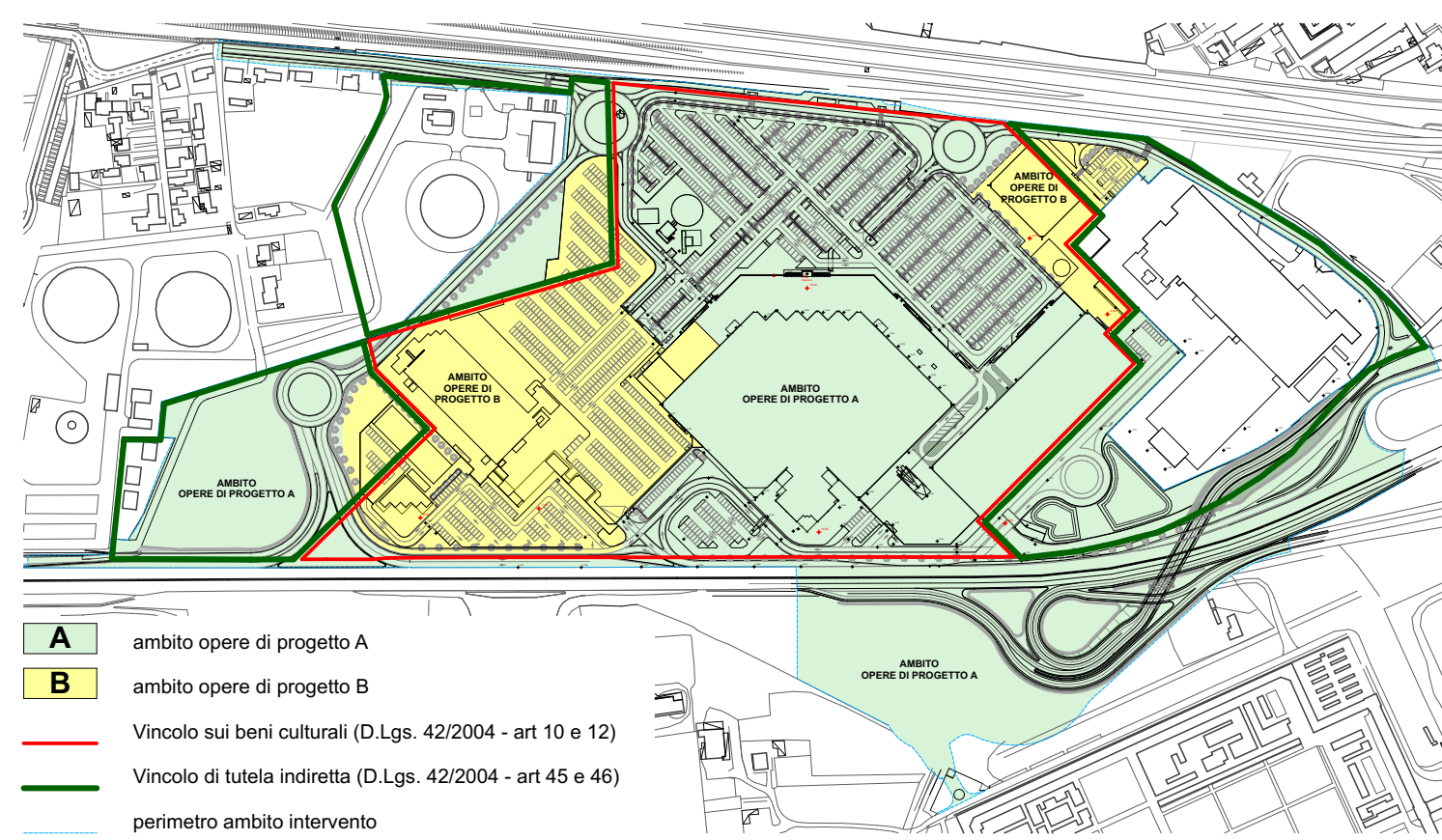
perimetro ambito di intervento Perimetro S.Z. da P.I.

DIVISIONE AMBITI (schema di riferimento in alto)

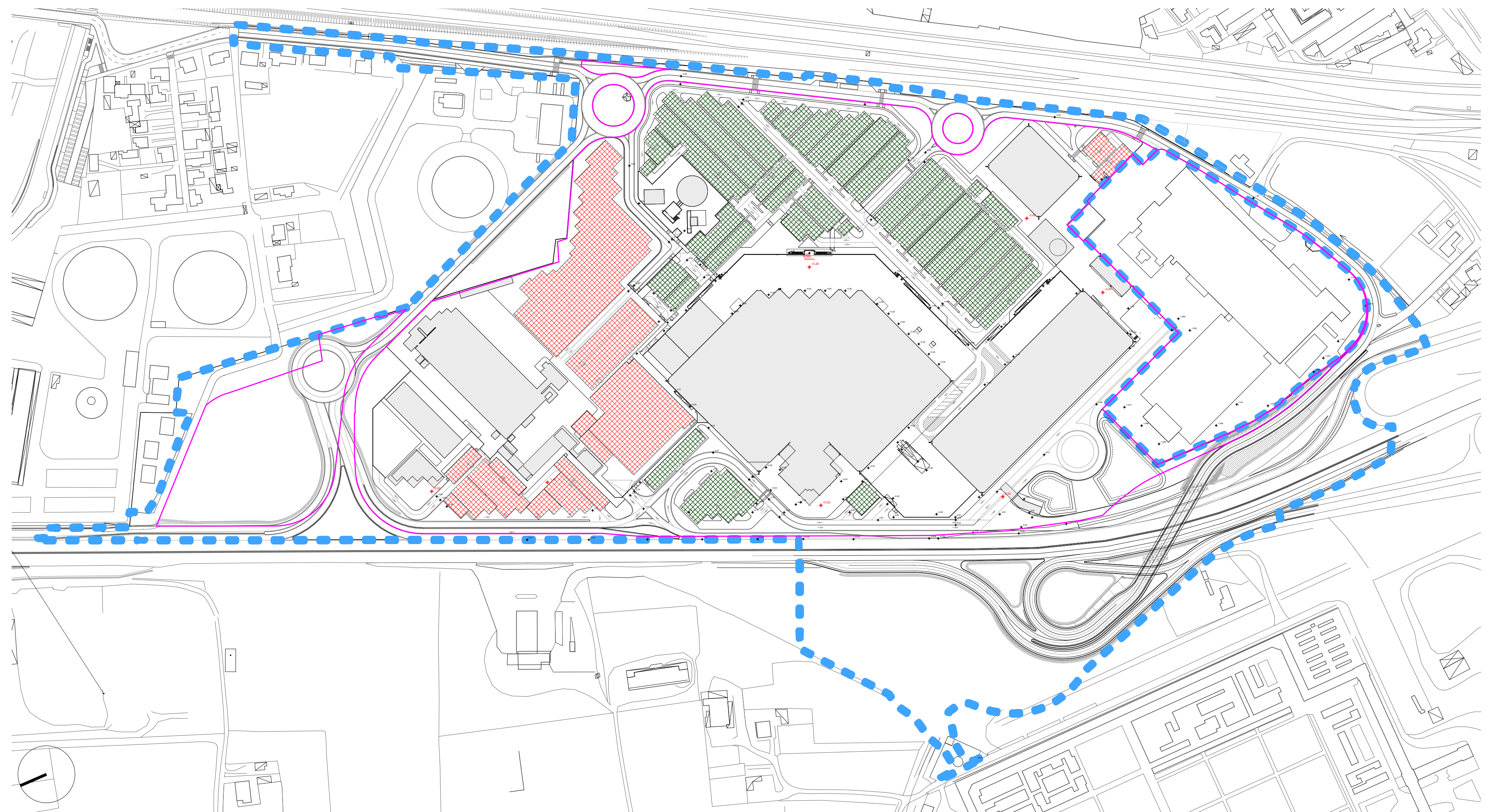
destinazione:	superficie:
A ambito opere di progetto A	174.016,00 mq
B ambito opere di progetto B	47.179,00 mq
totale ambito di intervento	221.195,00 mq

DOTAZIONI A PARCHEGGIO (schema di riferimento in basso)

destinazione:	superficie:	superfici minime da rispettare:
superfici a parcheggio ambito opere di progetto A	19.345,61 mq	18.515,41 mq
superfici a parcheggio ambito opere di progetto B	15.006,84 mq	13.386,20 mq
totale superfici a parcheggio	34.352,45 mq	31.901,62 mq



DIVISIONE AMBITI



DOTAZIONI A PARCHEGGIO