



Progetto per il recupero delle aree e degli edifici esistenti dell'ex Foro Boario di Padova in Corso Australia

Realizzazione in "project financing" nell'area dell'ex Foro Boario in C.so Australia di alcune strutture dedicate all'interamento ed eventi culturali, di un planetario, di uno o più pubblici esercizi, di un albergo, di una grande struttura di vendita e di un'ulteriore superficie di vendita, nonché di una viabilità pubblica con affidamento in concessione di gestione (art. 183 D.Lgs. 50/2016).

PIANO URBANISTICO ATTUATIVO "P.U.A. EX FORO BOARIO CORSO AUSTRALIA" data: 15 febbraio 2019

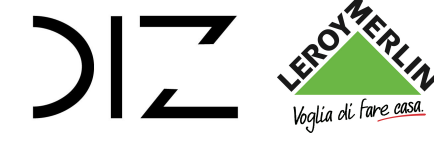
T.05a

PROGETTO URBANISTICO

STATO DI FATTO Ex mercato bestiame

scala 1:200

committenza: "Nuovo FORO BOARIO - Padova S.P.A."



progetto: SA SVILUPPO ARCHITETTURA ed ingegneria srl

SA SVILUPPO ARCHITETTURA ed ingegneria srl

note:

SA SVILUPPO ARCHITETTURA ed ingegneria srl
via della Fede, 10 - 35121 Padova (PD) - sede operativa nel Foro Boario - Esap 370
tel. 049.8429170 - cell. 339.00002 - mail: sa@sviluppoarchitetture.it

LEGENDA

- locale: denominazione locale, numerazione locale, A: area netta del locale, H: altezza netta del locale, Hm: altezza media (ponderata), Hec: altezza sotto linea principale di copertura (in assenza di indicazione l'altezza è da intendersi variabile)

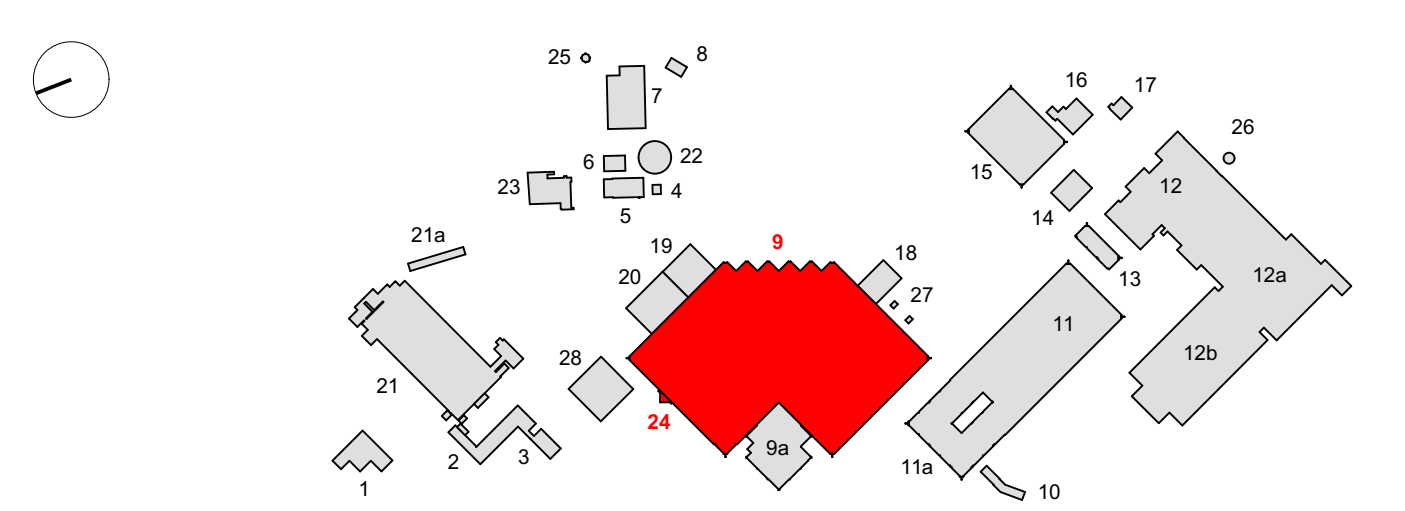
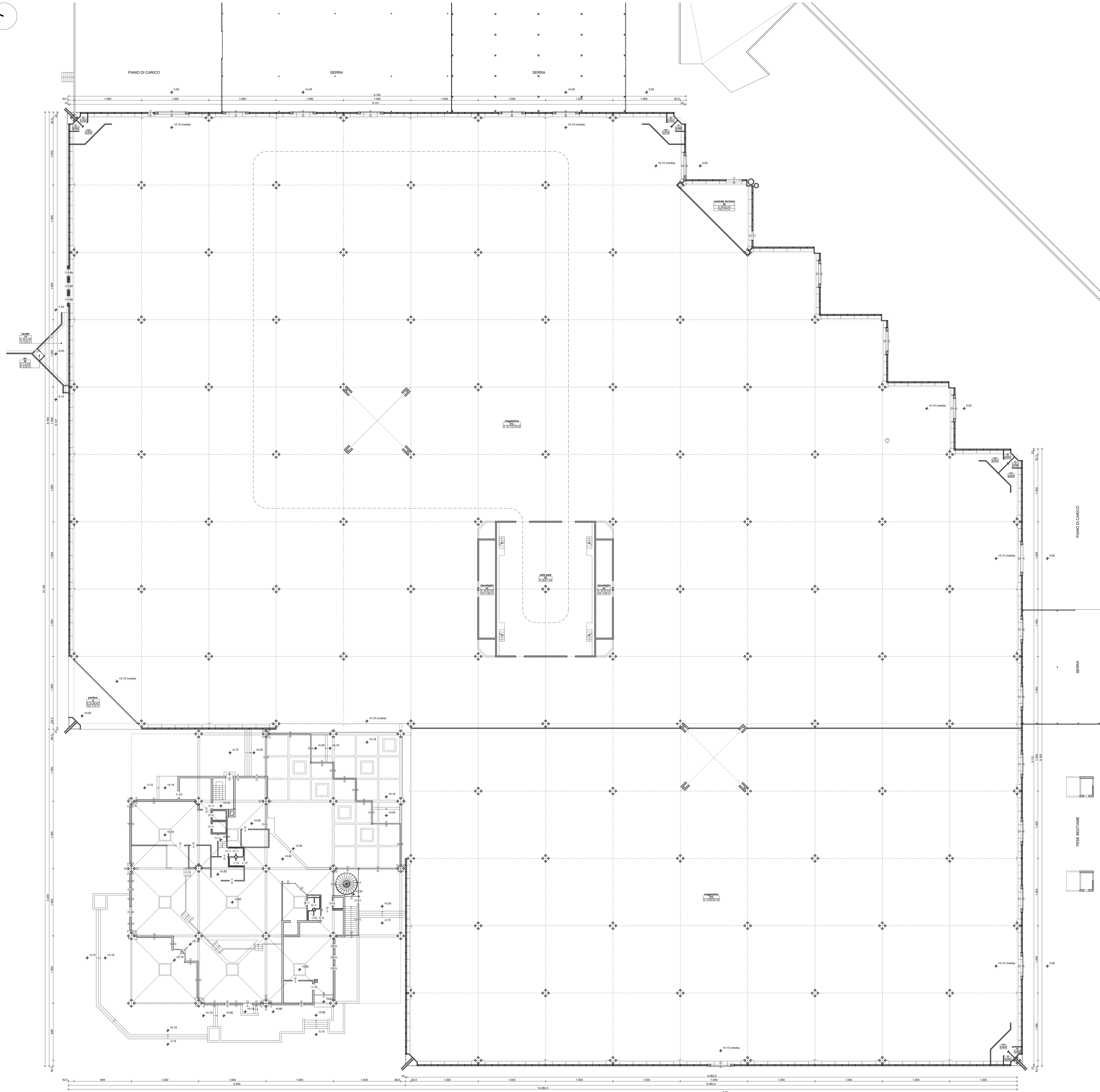
EX MERCATO BESTIAME

(vedi key map nn.9 e 24)

Dati urbanistici:

- edificio 9: SLP mq 15952,04, SLP portici > cm 150 mq 52,76, SLP totale mq 16044,80, SC mq 16044,80
- edificio 24: SLP mq 31,54, SC mq 31,54

- Note: 1) Quote altimetriche riferite allo zero di rilievo, 2) Destinazioni d'uso: originaria: mercato bestiame, attuale: deposito comunale, 3) Le destinazioni dei locali indicate nel disegno sono riferite all'uso attuale, 4) Per il fabbricato servizi generali (key map n.5a) vedasi elaborati specifici, 5) Per le serre (key map nn.18,19,20) fare riferimento agli elaborati specifici



PIANTA PIANO TERRA scala 1:200