

COMUNE DI PADOVA



Progetto per il recupero delle aree e degli edifici esistenti dell'ex Foro Boario di Padova in Corso Australia

Realizzazione in "project financing" nell'area dell'ex Foro Boario in C.so Australia di alcune strutture dedicate all'intrattenimento ed eventi culturali, di un planetario, di uno o più pubblici esercizi, di un albergo, di una grande struttura di vendita e di un'ulteriore superficie di vendita, nonché di una viabilità pubblica ad affidamento in concessione di gestione (art. 183 D.Lgs. 50/2016).

PIANO URBANISTICO ATTUATIVO "P.U.A. EX FORO BOARIO CORSO AUSTRALIA"

data: 15 febbraio 2019

T.04a

PROGETTO URBANISTICO

STATO DI FATTO AMBITO INTERVENTO con calcolo superfici

1:2000

committenza: "Nuovo FORO BOARIO - Padova S.P.A."



progetto: SA SVILUPPO ARCHITETTURA ed ingegneria srl

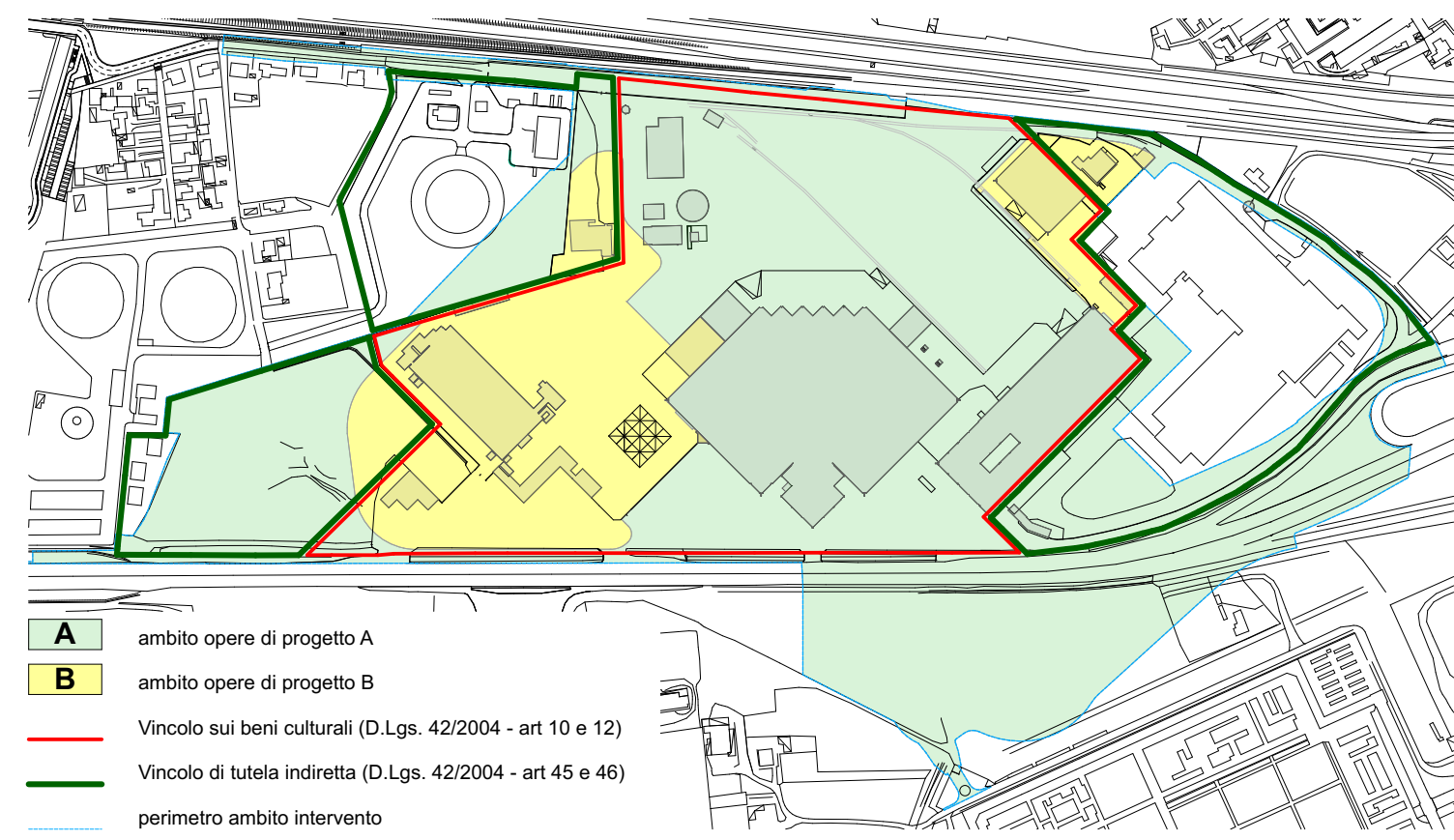
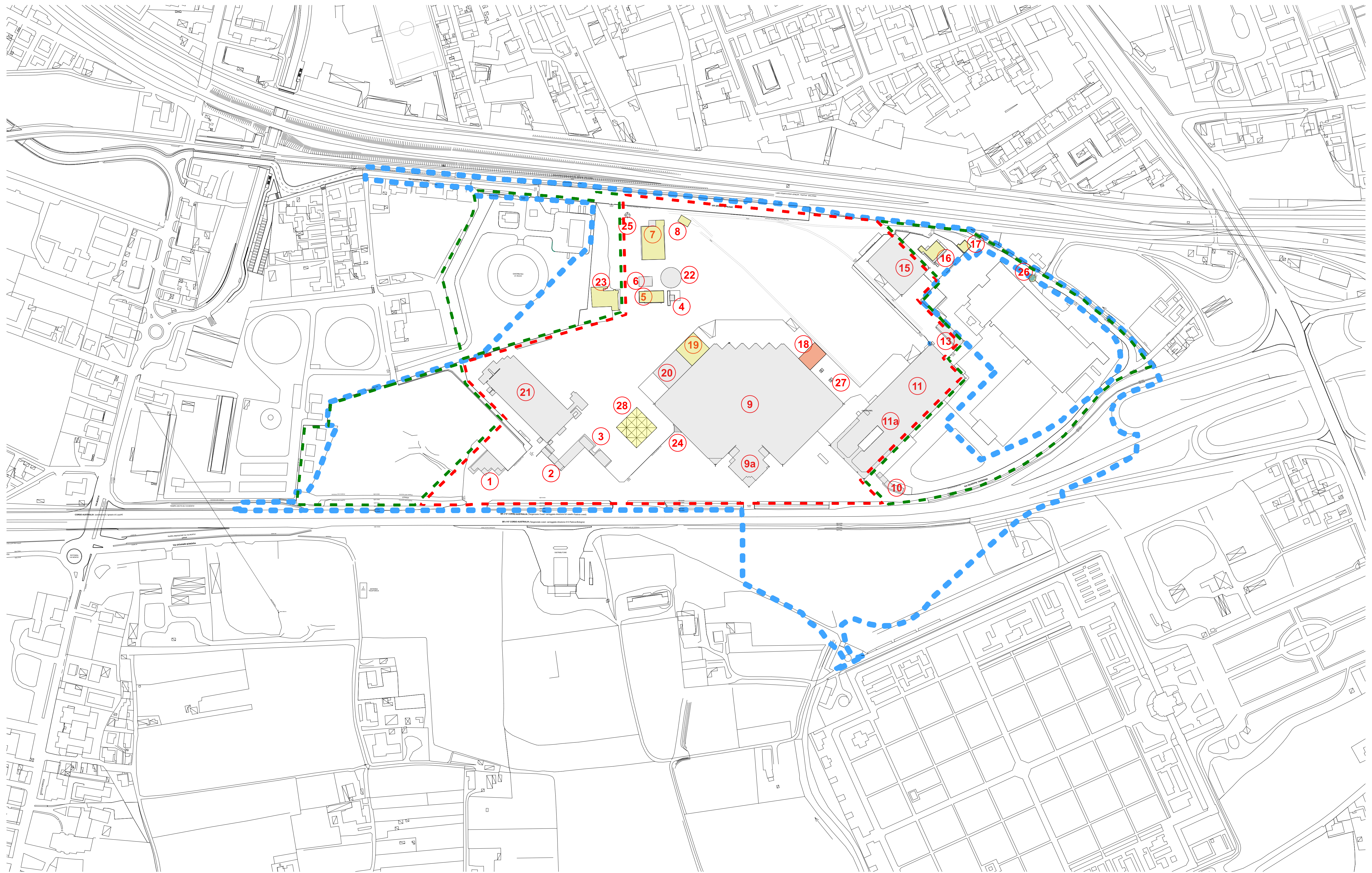
SA SVILUPPO ARCHITETTURA ed ingegneria srl

note:

SA SVILUPPO ARCHITETTURA ed ingegneria srl
domicilio fiscale: via Galilei Padova Tel. 390101 Linea (P.O.) - sede operativa: via F.lli Paolo Sansi 3712
tel. 0496459610 - cell. 3338120059 mail: sa.sviluppoarchitettura@gmail.com

LEGENDA

- perimetro ambito di intervento
- Vincolo sui beni culturali (D.Lgs. 42/2004 - art 10 e 12)
- Vincolo di tutela indiretta (D.Lgs. 42/2004 - art 45 e 46)
- demolizioni
- spostamento sedime



CONSISTENZA DELLO STATO DI FATTO

n.	destinazione	numero di piani	superficie lorda pavimento	superficie lorda portici superiore a 150 cm	TOTALE slp	superficie coperta	sup. coperta demolizioni
1	autofonici	1	394,78 mq	66,55 mq	461,33 mq	461,33 mq	
2	ex portineria/uffici ora attività commerciale	1	100,11 mq	362,09 mq	462,20 mq	462,20 mq	
3	alloggio outdoor/ spogliatoio addetti ora attività commerciale	1	331,20 mq	- mq	331,20 mq	331,20 mq	
4	ex locale separazione ora centrale di sollevamento	1	* 27,26 mq	- mq	* 27,26 mq	* 27,26 mq	
5	ex stazione disinfezione ora magazzino	1	308,08 mq	- mq	308,08 mq	308,08 mq	308,08 mq
6	cabina elettrica	1	* 142,61 mq	- mq	* 142,61 mq	* 142,61 mq	
7	ex reparto lavaggio automezzi	1	968,09 mq	- mq	968,09 mq	968,09 mq	968,09 mq
8	ex reparto lavaggio vagoni	1	90,00 mq	- mq	90,00 mq	90,00 mq	90,00 mq
9	Ex mercato formaggi/ ex mercato bestiame ora deposito comunale	1	15.992,04 mq	52,76 mq	16.044,80 mq	16.044,80 mq	
9a	ex servizi generali mercato ora commerciale	2	1.944,13 mq	215,00 mq	2.159,13 mq	1.469,95 mq	
10	ex portineria protetta	1	116,45 mq	68,67 mq	185,12 mq	185,12 mq	
11	magazzino infrastrutture comunali	1	4.000,42 mq	- mq	4.000,42 mq	4.000,42 mq	

n.	destinazione	numero di piani	superficie lorda pavimento	superficie lorda portici superiore a 150 cm	TOTALE slp	superficie coperta	sup. coperta demolizioni
11a	corripolo unione interprov. di FORO	2	4.391,61 mq	492,19 mq	4.883,80 mq	3.476,59 mq	
11a	cabina enel	1	* 22,14 mq	- mq	* 22,14 mq	* 22,14 mq	
13	garage infrastrutture comunali	1	320,03 mq	- mq	320,03 mq	320,03 mq	
15	deposito provveditorati/ uffici	1	2.143,73 mq	- mq	2.143,73 mq	2.143,73 mq	
16	ex deposito provveditorato	1	262,26 mq	60,13 mq	322,39 mq	322,39 mq	322,39 mq
17	ex officina UPM ora deposito	1	95,74 mq	- mq	95,74 mq	95,74 mq	95,74 mq
18	sera	1	411,60 mq	- mq	411,60 mq	411,60 mq	
19	sera	1	620,44 mq	- mq	620,44 mq	620,44 mq	620,44 mq
20	sera ora attività commerciale	1	826,97 mq	- mq	826,97 mq	826,97 mq	
21	Gran Teatro Geox	1	4.531,28 mq	37,50 mq	4.568,78 mq	4.535,06 mq	
22	ex vasca di depurazione	-	-	-	-	-	-
23	ex vasche dep. decantazione	-	-	-	-	-	-

n.	destinazione	numero di piani	superficie lorda pavimento	superficie lorda portici superiore a 150 cm	TOTALE slp	superficie coperta	sup. coperta demolizioni
24	bagni	1	31,54 mq	-	31,54 mq	31,54 mq	
25	torre piezometrica	1	* 12,29 mq	-	* 12,29 mq	* 12,29 mq	
26	torre piezometrica	1	*	-	*	*	
27	ex pese	1	12,00 mq	12,00 mq	24,00 mq	24,00 mq	
28	lotta in ferro	*	*	916,35 mq	916,00 mq	916,35 mq	916,35 mq
TOTALE			38.041,65 mq		40.369,79 mq	38.273,40 mq	3.321,09 mq
TOTALE senza 4, 6, 11a cabina enel, 25, 26			37.837,35 mq		40.165,49 mq	38.069,10 mq	3.321,09 mq

* in quanto locali tecnici non si considerano in termini di superficie coperta
* * edifici locali tecnici non rilevati in quanto pericolanti o non accessibili