

QUESTO DOCUMENTO NON POTRA' ESSERE COPIATO, RIPRODOTTO O ALTRIMENTI. PUBLIATO IN TUTTO O IN PARTE SENZA IL CONSENSO DEL PROGETTISTA (legge 22-4-81 n. 63)

Comune di Padova

Provincia di Padova

PIANO URBANISTICO ATTUATIVO CON "PEREQUAZIONE AD ARCIPELAGO" COMPRENDE UN'AREA IN VIA A. DA BASSANO ED UN'AREA IN VIA DEL PLEBISCITO 1866 A PADOVA

COMMITTENTI

3P Srl via C. Goldoni, 12 Padova

ALDI Immobiliare S.r.l. via Cassa di Risparmio, 18 Bolzano (BZ)

IBIS S.R.L. via Montà, 28 Padova

MASO RENATA - MASO GUERRINO via Rialto, 40 - Revolon (PD)

PROGETTAZIONE

STUDIO ARCHITETTICI

ANTONIO VENTURATO - PIETRO REGAZZO ARCHITETTI Tel 049 8941025 - Fax 049 8078905 via Savelli, 9/D - 35129 Padova e_mail progettisti@studioarchipolis.it

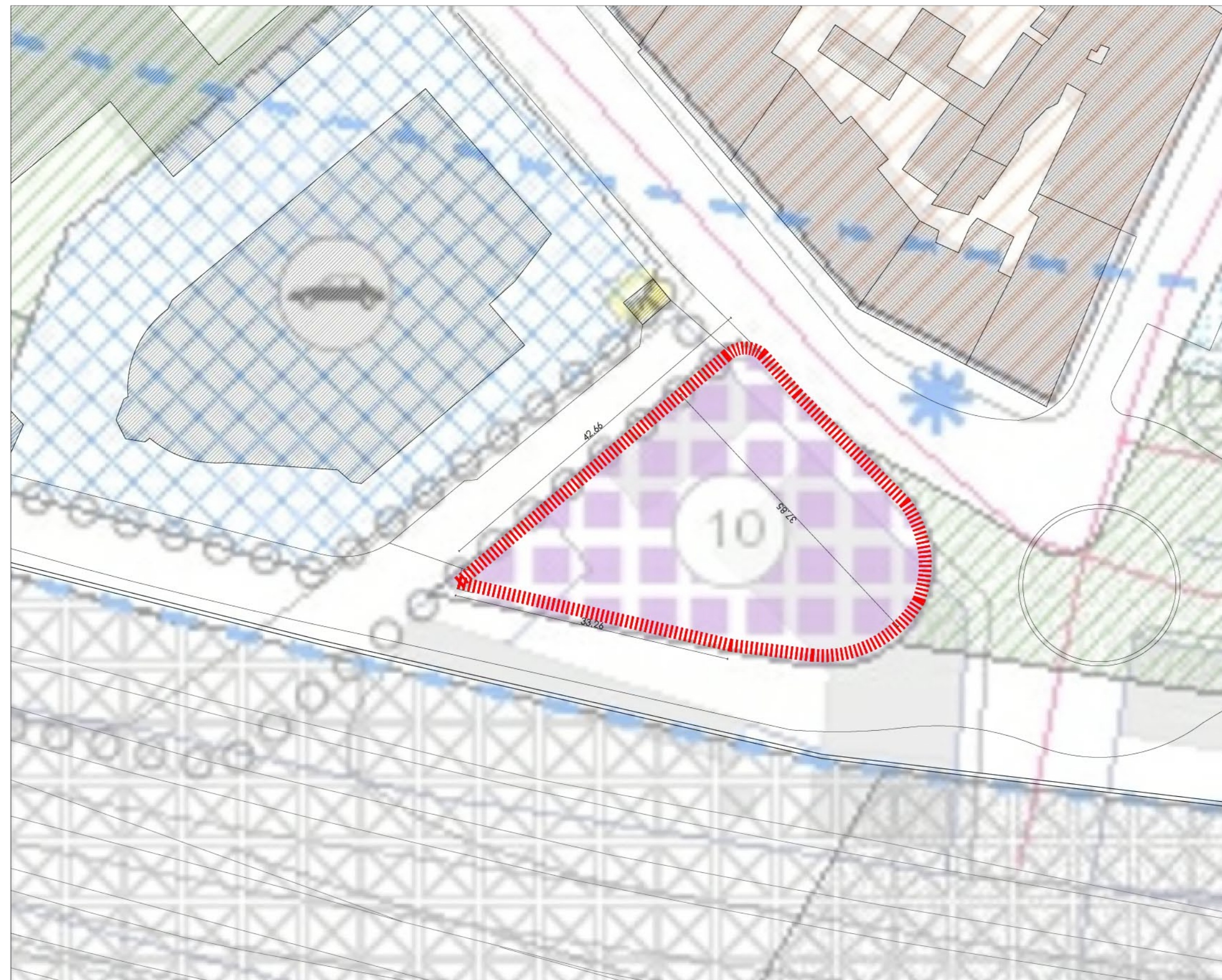
ELABORATO: SOVRAPPONIZIONE TRA RILIEVO E P.I.

SCALA: 1:500

DATA: NOVEMBRE 2018

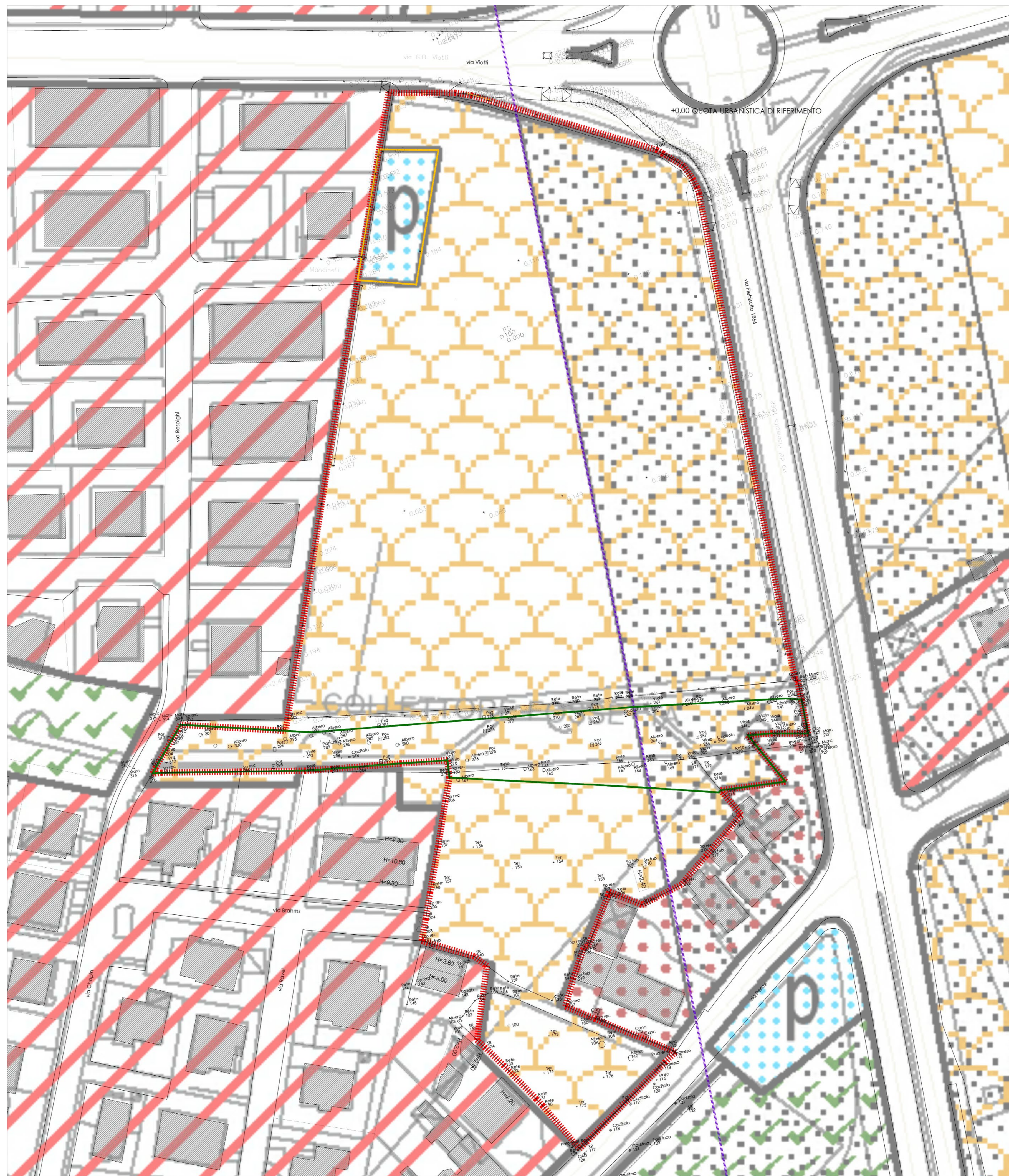
TAV 02

Proposta di perimetro di Piano unitario



VIA A. DA BASSANO

VIA DEL PLEBISCITO



libretto misure nord

Table with columns: NOME STAZIONE, IDENTIFICATIVO, ALTEZZA STRU. (1:500), C.A., Area, Volume, Superficie, Altezza, Profondità, Orientamento, C.A. (C.A. B.), C.A. (C.A. B.). Lists various stationing points and their corresponding measurements.

libretto misure sud

Table with columns: NOME STAZIONE, IDENTIFICATIVO, ALTEZZA STRU. (1:500), C.A., Area, Volume, Superficie, Altezza, Profondità, Orientamento, C.A. (C.A. B.), C.A. (C.A. B.). Lists various stationing points and their corresponding measurements.