

1) comune interessato:
COMUNE DI PADOVA

2) quartiere:
n° 6 - Quartiere Ovest

00) spazio riservato al protocollo settore:

3) progetto:
RICHIESTA DI ADOZIONE E APPROVAZIONE DI PIANO URBANISTICO ATTUATIVO

3) denominazione piano:
"VIA OGLIO"

5) piano ubicazione:
VIA OGLIO (ang. VIA BEATO ARNALDO DA LIMENA)

6) progettisti:

7) committenti:

geom. MIRKO BERIA
arch. MASSIMO GREGGIO

SCANDALETTI LUCIA
SCANDALETTI ALESSANDRO

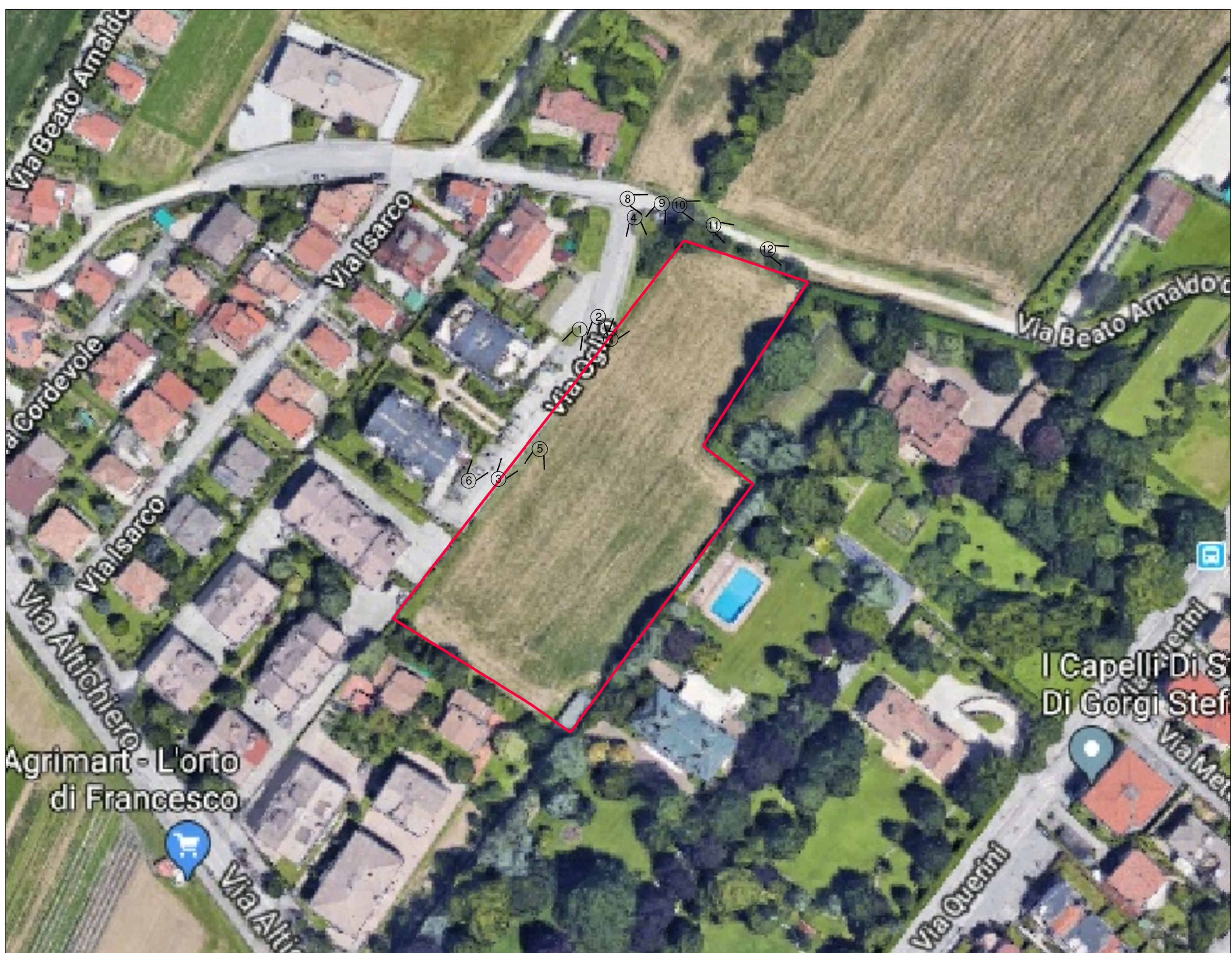
8) tavola titolo principale:
DOCUMENTAZIONE FOTOGRAFICA

10) scala:
VARIE

11) tav. n.°:
03

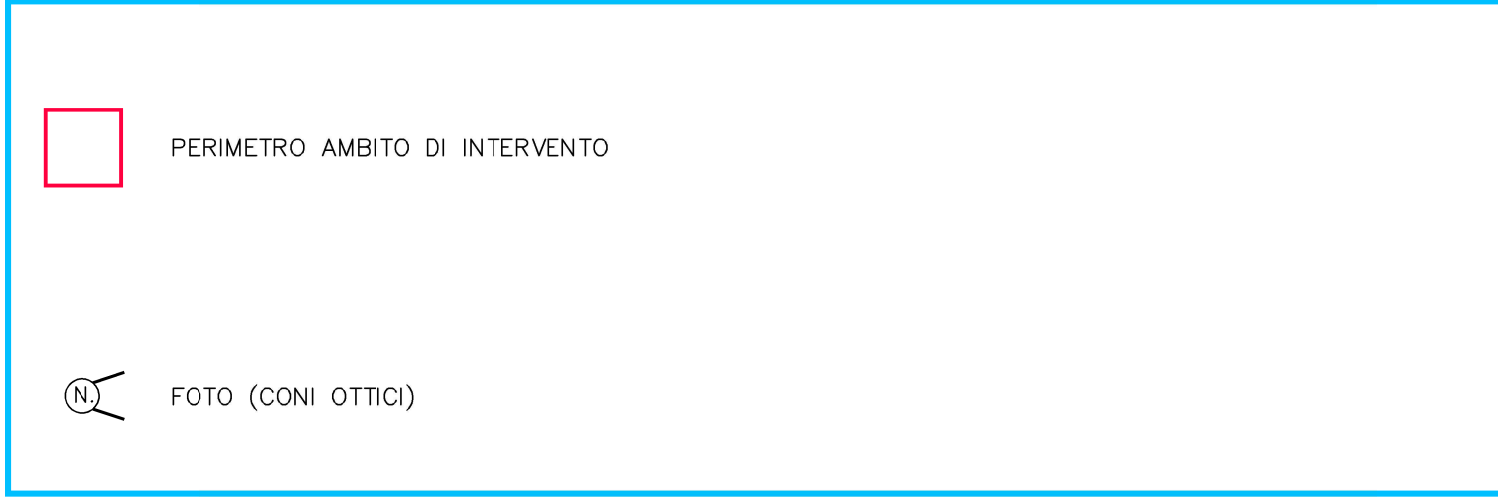
9) elaborato grafico comprendente:
- FOTOGRAFIE AREA d'INTERVENTO - SCHEMA PLANIMETRICO
- FOTOGRAFIE dell'INTORNO del CONI di VISUALE

12) logo progettista + dati relativi:
PROFETA: GRAFICA ED INTELLETTUALE PROGETTA AI SENSI DI LEGGE
geom. MIRKO BERIA
via Trento n. 26
35010 Villafranca Padovana
arch. MASSIMO GREGGIO
via Lepanto n. 11
35141 Padova



PLANIMETRIA - FOTOPIANO
SCALA 1:1.000

SCHEMA PLANIMETRICO dei CONI di VISUALE

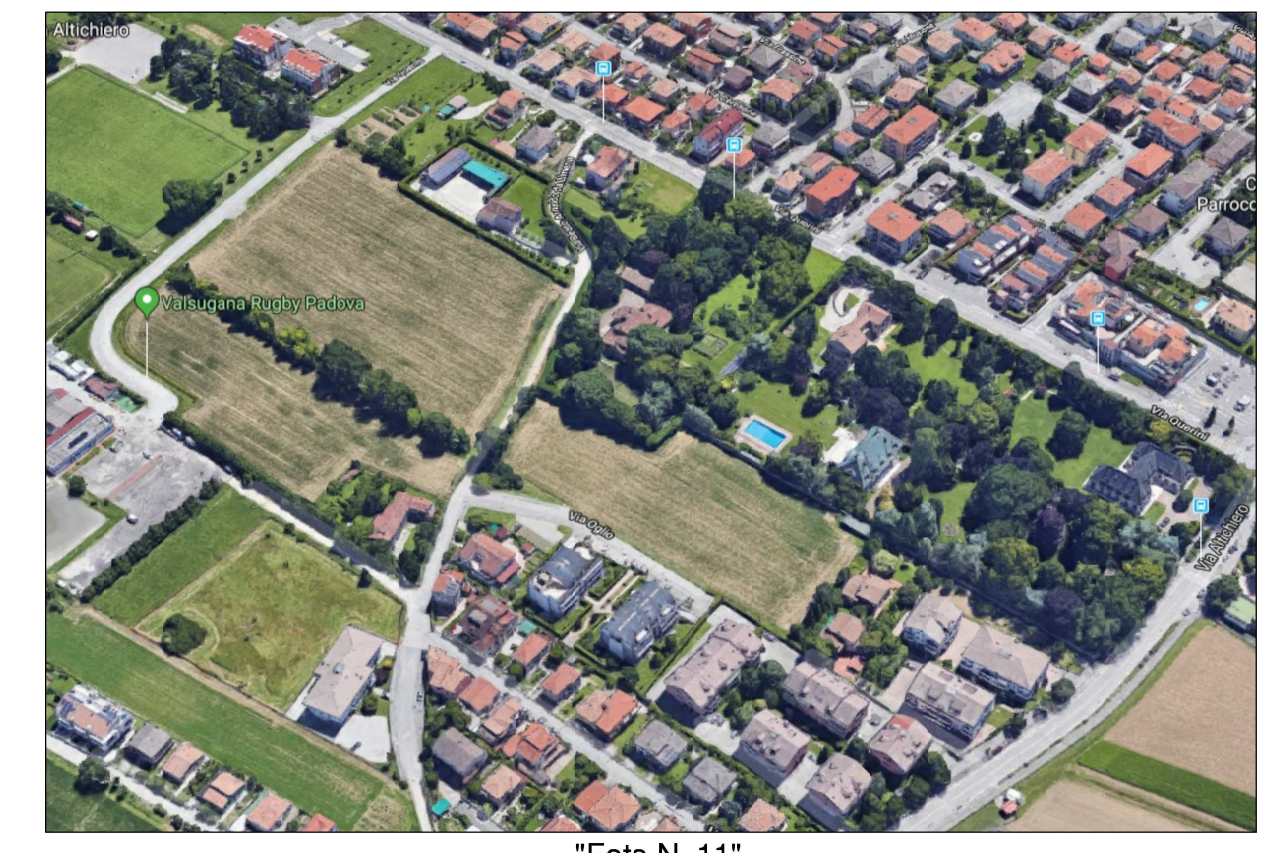


PLANIMETRIA - ESTRATTO FOTOPIANO
SCALA 1:5.000
COMUNE DI PADOVA

AMBITO DI INTERVENTO



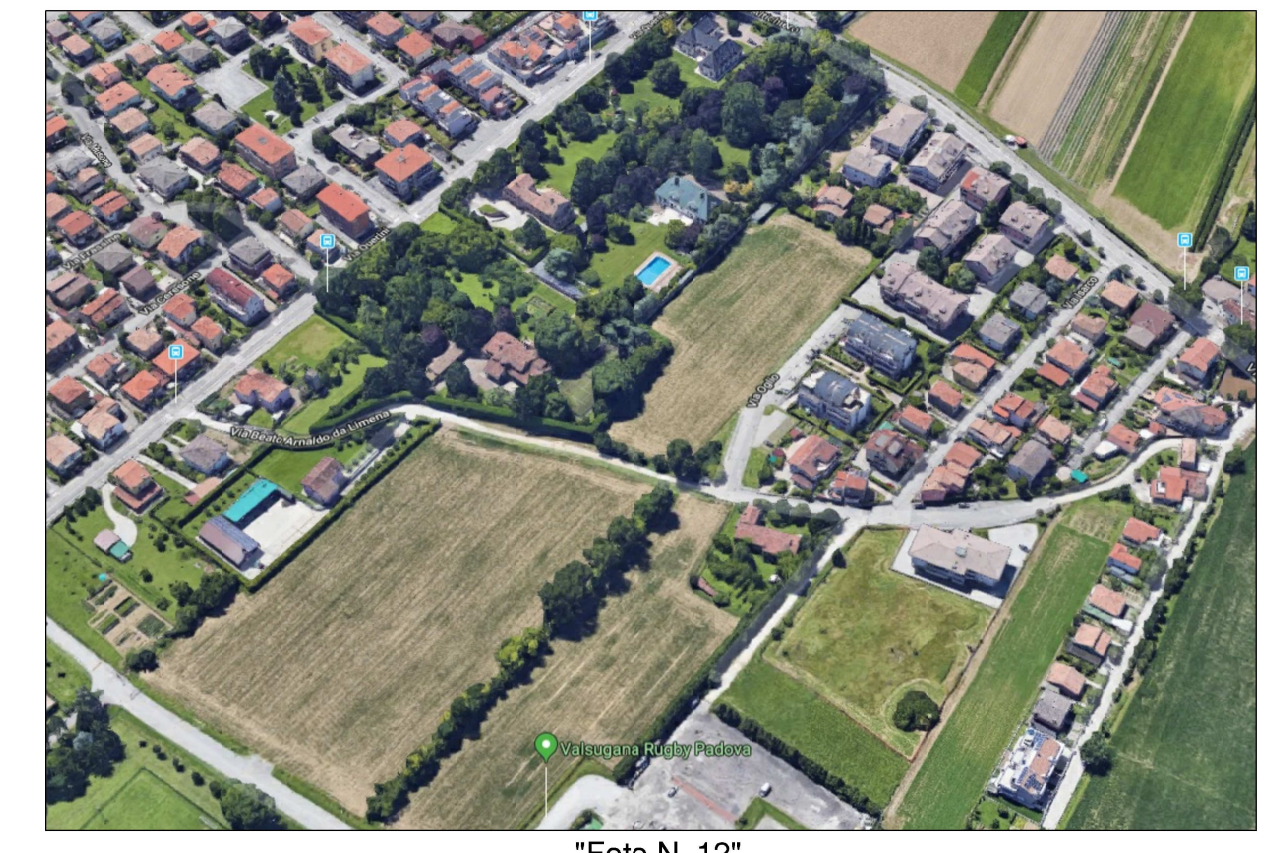
"Foto N. 9"



"Foto N. 11"



"Foto N. 10"



"Foto N. 12"



"Foto N. 1"



"Foto N. 2"



"Foto N. 3"



"Foto N. 4"



"Foto N. 5"



"Foto N. 6"



"Foto N. 7"



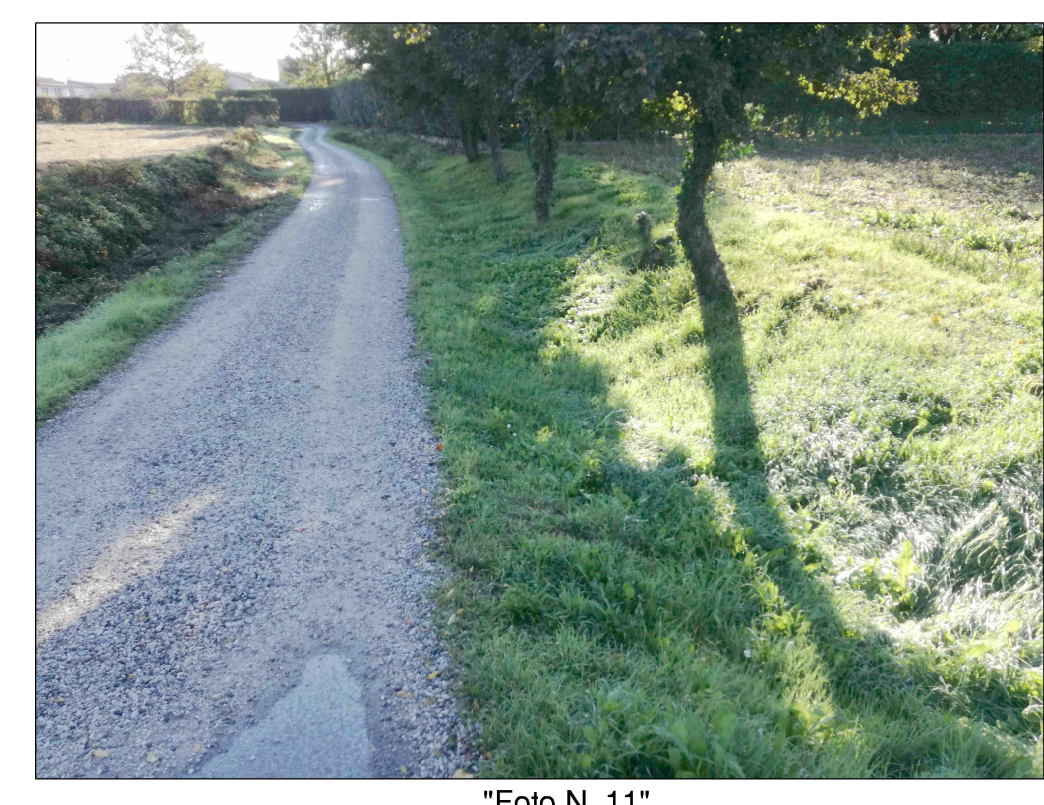
"Foto N. 8"



"Foto N. 9"



"Foto N. 10"



"Foto N. 11"



"Foto N. 12"

1) comune interessato:
COMUNE DI PADOVA

2) quartiere:
n° 6 - Quartiere Ovest

3) progetto:
RICHIESTA DI ADOZIONE E APPROVAZIONE DI PIANO URBANISTICO ATTUATIVO

4) denominazione piano:
"VIA OGLIO"

5) piano ubicazione:
VIA OGLIO (ang. VIA BEATO ARNALDO DA LIMENA)

6) progettisti:
arch. **MASSIMO GREGGIO**
geom. **MIRKO BERIA**

7) committenti:
SCANDALETTI LUCIA
SCANDALETTI ALESSANDRO

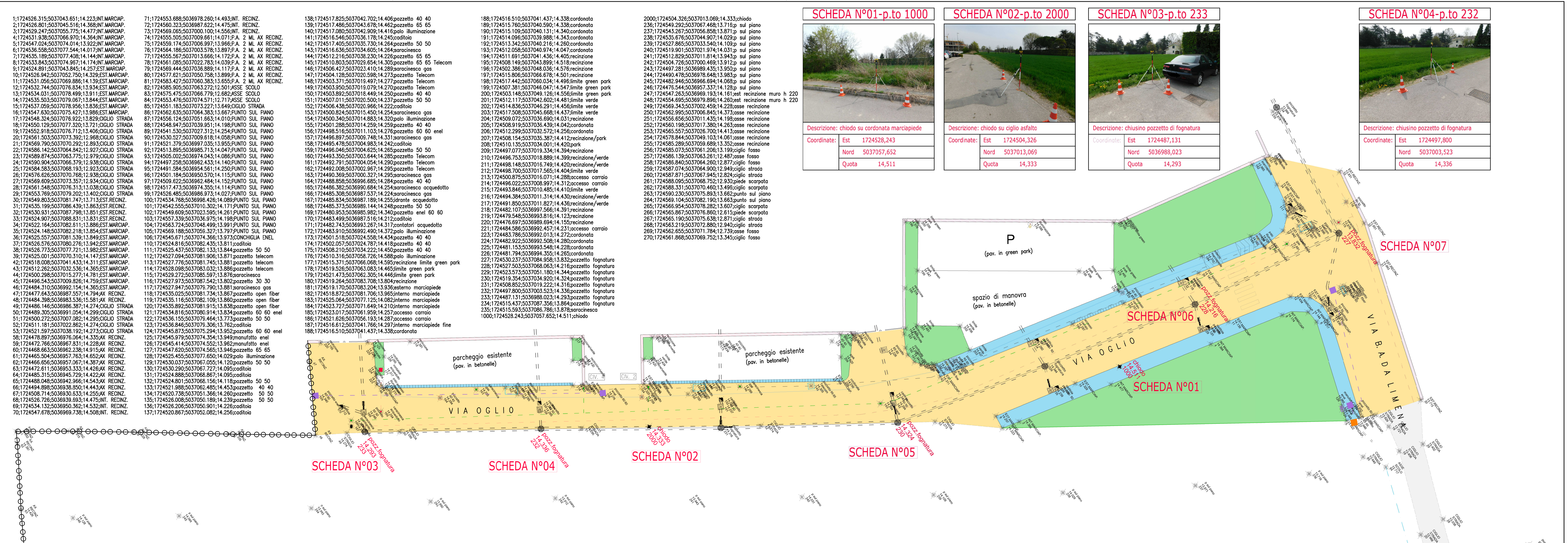
8) tavola titolo principale:
RILIEVO TOPOGRAFICO DEI LUOGHI ATTUALI

9) elaborato grafico complementare:
PLANimetria DEI LUOGHI ATTUALI

10) scala:
1 : 200

11) lav. n.°:
02

12) logo progettista + dati relativi:
PROFESSORATO GRAFICO ED INTELLETTUALE PROGETTA AI SENSI DI LEGGE
arch. **MASSIMO GREGGIO**
via Lepanto n. 11
35141 Padova
geom. **MIRKO BERIA**
via Trento n. 26
35010 Villafranca Padovana



Legenda "SIMBOLOGIA"

	Viabilità Asfaltata		Passo Carraio
	Strada Bianca		Ingresso Pedonale
	Pista Ciclabile		Muro di Cirta
	Percorso Pedonale		recinzione rete metallica
	Parcheggi Pubblici		Rete ENEL
	Verde Pubblico		Rete TELECOM
	Verde Pubblico Attezzato		Rete GAS
	Asse Fosso		Rete Illuminazione Pubblica
	Limite Banchina Stradale		Rete Acque NERE
	Ciglio Asfalto		Rete Acque BIANCHE
	Edifici Esistenti		
	Scarpata		
	Siepi		
	Palo Illuminazione pubblica		

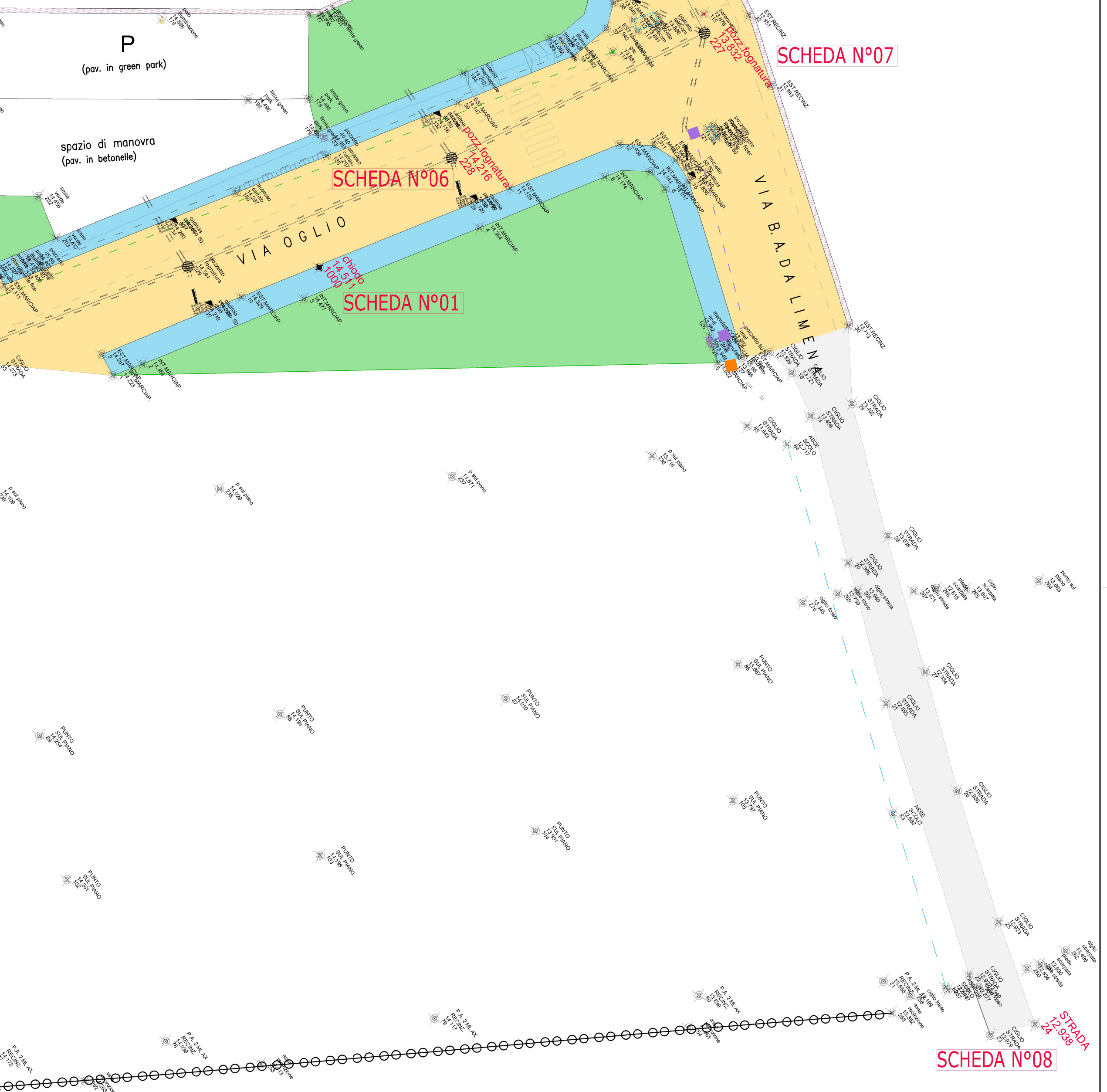
14.000 Quote Ortometriche (rif. ItalGeo 90)

101 Punti Battuti

sp.fabbr. Descrizione

1:1724526.315;5037043.651;14.2233.NT.MARCAP. Coordinate p.ti battuti (rif. ROMA 40)

<p>SCHEDA N°01-p.to 1000</p> <p>Descrizione: chiodo su cordónata marciapiede</p> <p>Coordinate: Est 1724528,243 Nord 5037057,652 Quota 14,511</p>	<p>SCHEDA N°02-p.to 2000</p> <p>Descrizione: chiodo su ciglio asfalto</p> <p>Coordinate: Est 1724504,326 Nord 5037013,069 Quota 14,293</p>	<p>SCHEDA N°03-p.to 233</p> <p>Descrizione: chiusino pozzetto di fognatura</p> <p>Coordinate: Est 1724487,131 Nord 5036988,023 Quota 14,293</p>	<p>SCHEDA N°04-p.to 232</p> <p>Descrizione: chiusino pozzetto di fognatura</p> <p>Coordinate: Est 1724497,800 Nord 5037003,523 Quota 14,336</p>
--	---	--	--



<p>SCHEDA N°05-p.to 230</p> <p>Descrizione: chiusino pozzetto di fognatura</p> <p>Coordinate: Est 1724519,354 Nord 5037034,920 Quota 14,324</p>	<p>SCHEDA N°06-p.to 228</p> <p>Descrizione: chiusino pozzetto di fognatura</p> <p>Coordinate: Est 1724527,503 Nord 5037068,063 Quota 14,216</p>	<p>SCHEDA N°07-p.to 227</p> <p>Descrizione: chiusino pozzetto di fognatura</p> <p>Coordinate: Est 1724530,237 Nord 5037084,958 Quota 13,832</p>	<p>SCHEDA N°08-p.to 24</p> <p>Descrizione: quota strada bianca</p> <p>Coordinate: Est 1724590,904 Nord 5037066,379 Quota 12,938</p>
--	--	--	--