

COMUNE DI PADOVA
 QUARTIERE N° 4

Data: 10/09/2018

PIANO URBANISTICO ATTUATIVO
 "G. PONTEDERA"

Via G. Pontedera, Via P. Bembo, Via Bosco Pedrocchi

Progettista:
 Ing. Tonon Carlo

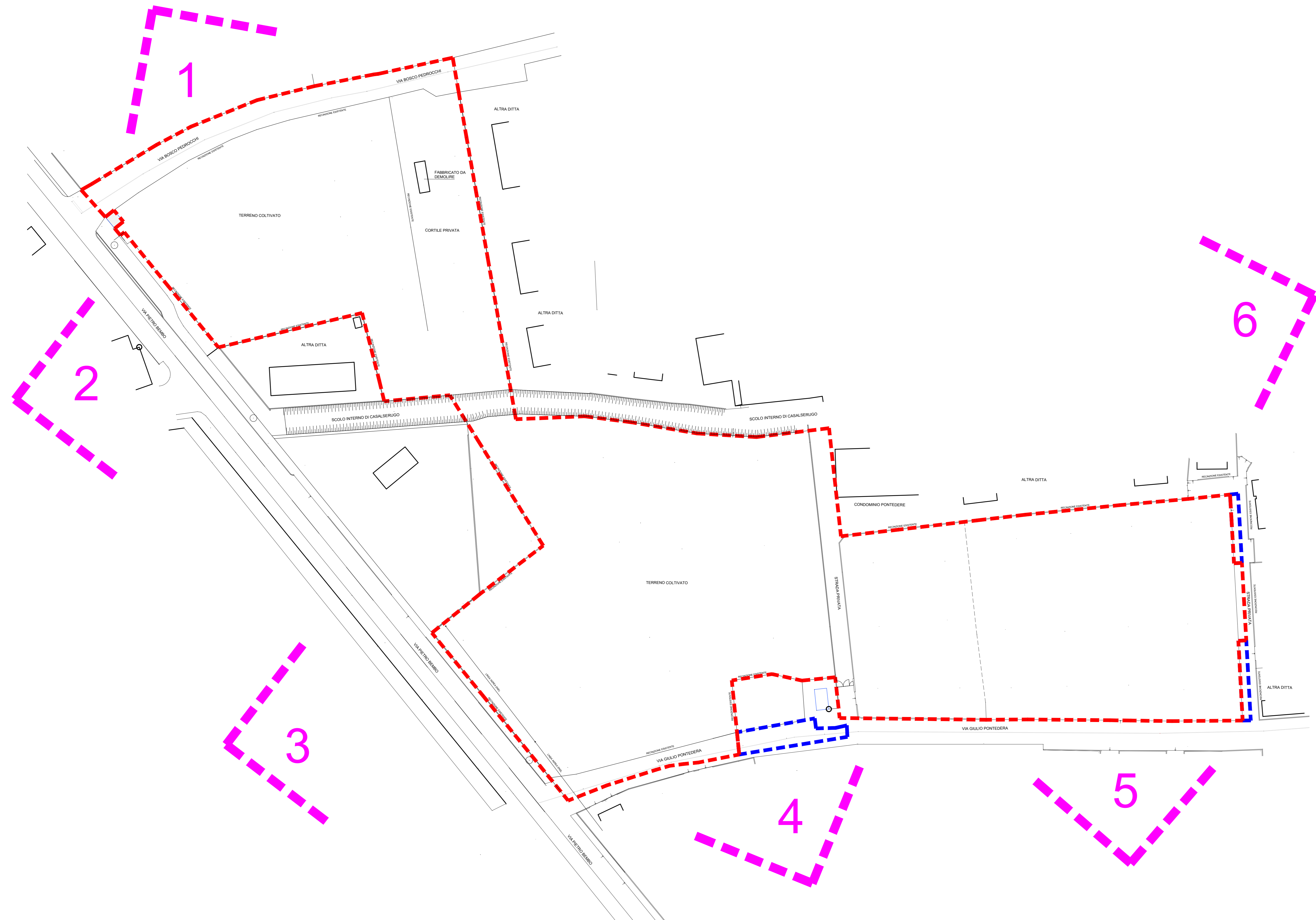
Committenti:
 Edilire Costruzioni SRL
 Condominio Pontedera Via G. Pontedera 13A/B Padova

DOCUMENTAZIONE FOTOGRAFICA
 SCHEMA PLANIMETRICO DEI CONI VISUALI
 FOTOGRAFIE AREA D'INTERVENTO

Scale:
 1:500

Tavola:
 4/13

STUDIO TECNICO TONON ING. CARLO
 VIA ROMA, 105 - 35025 POME DI SACCOLO (PD)
 TEL. 049 594014 FAX 049 974851
 EMAIL: info@studiotonon.com



PLANIMETRIA GENERALE
 INDICAZIONE PRESE FOTOGRAFICHE
 SCALA: 1:500

LEGGENDA

- AMBITO P.U.A. MQ 23.792
- AREE DI CUI SI PROPONE L'ACQUISIZIONE DA PARTE DEL COMUNE DI PADOVA
- FABBRICATI ESISTENTI
- SCARPATA
- CABINA ENEL



FOTO 1

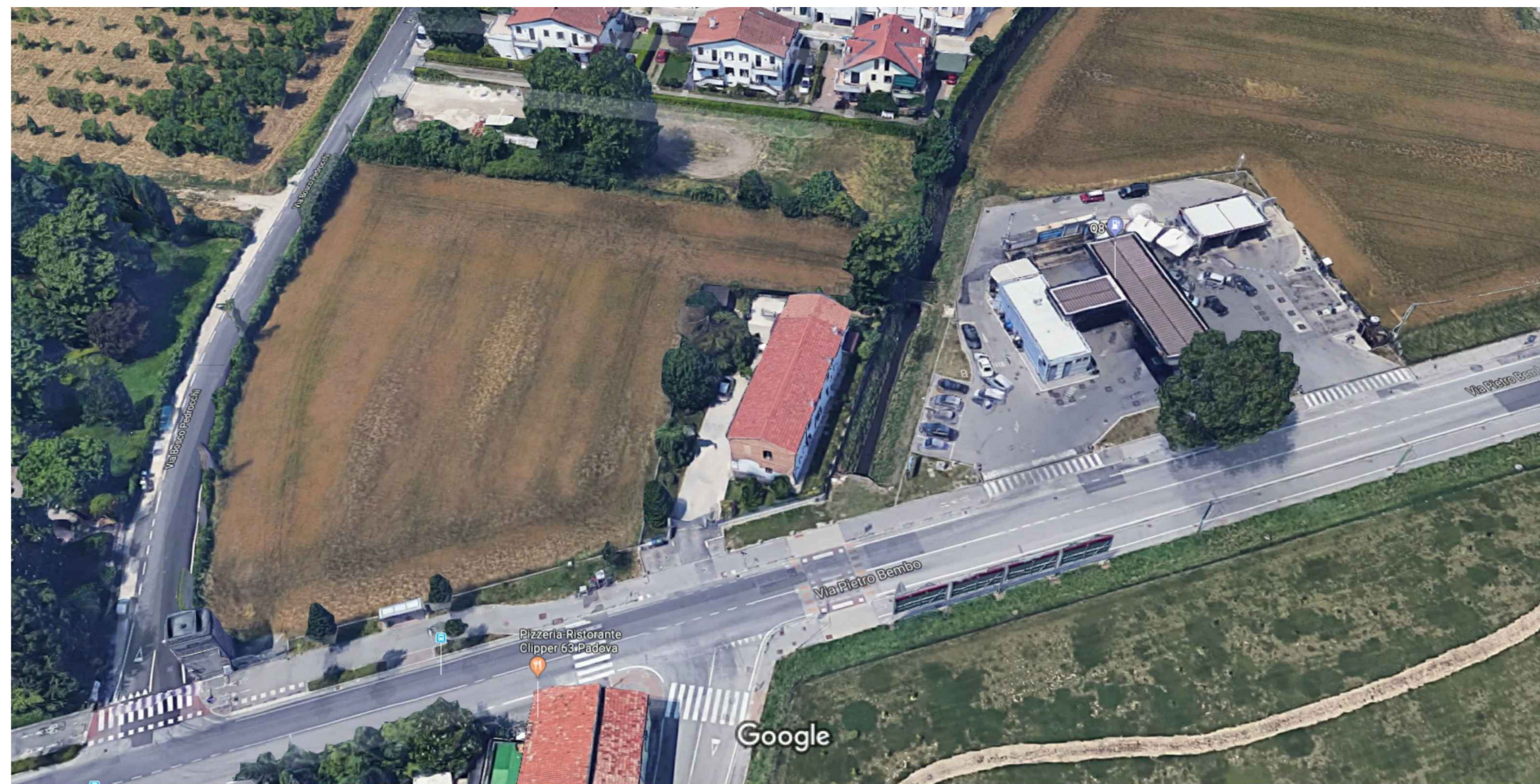


FOTO 2

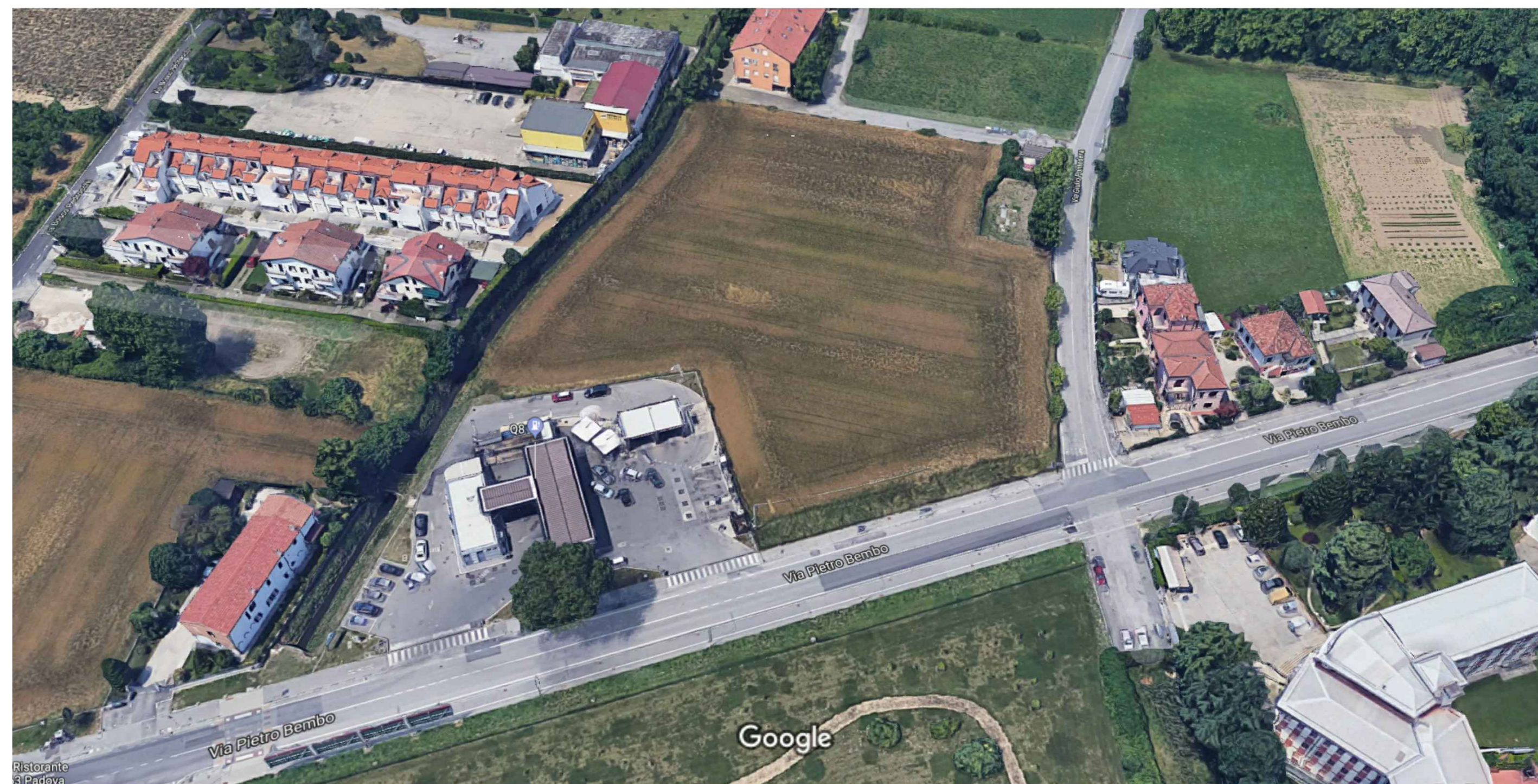


FOTO 3



FOTO 6

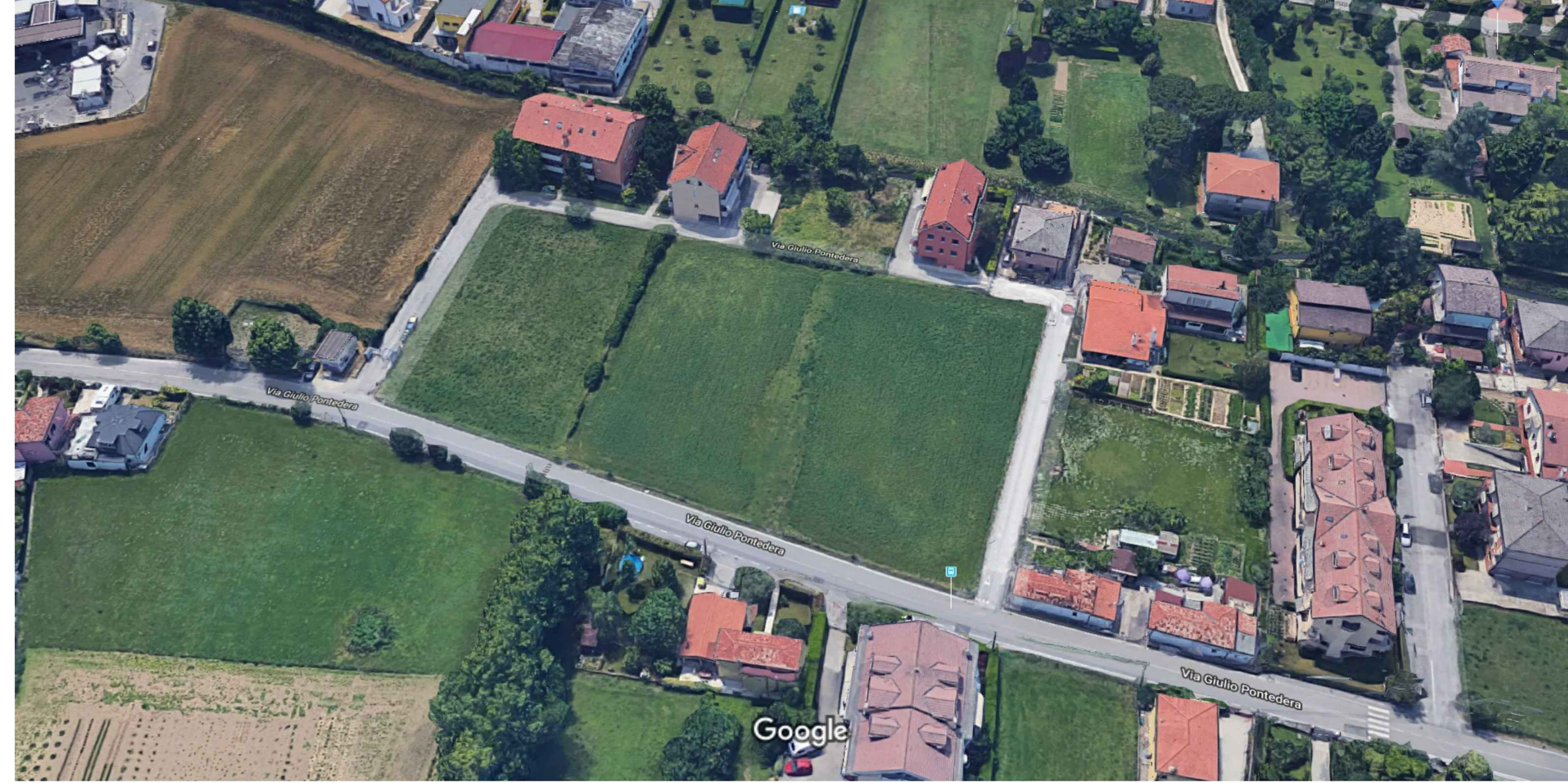


FOTO 5

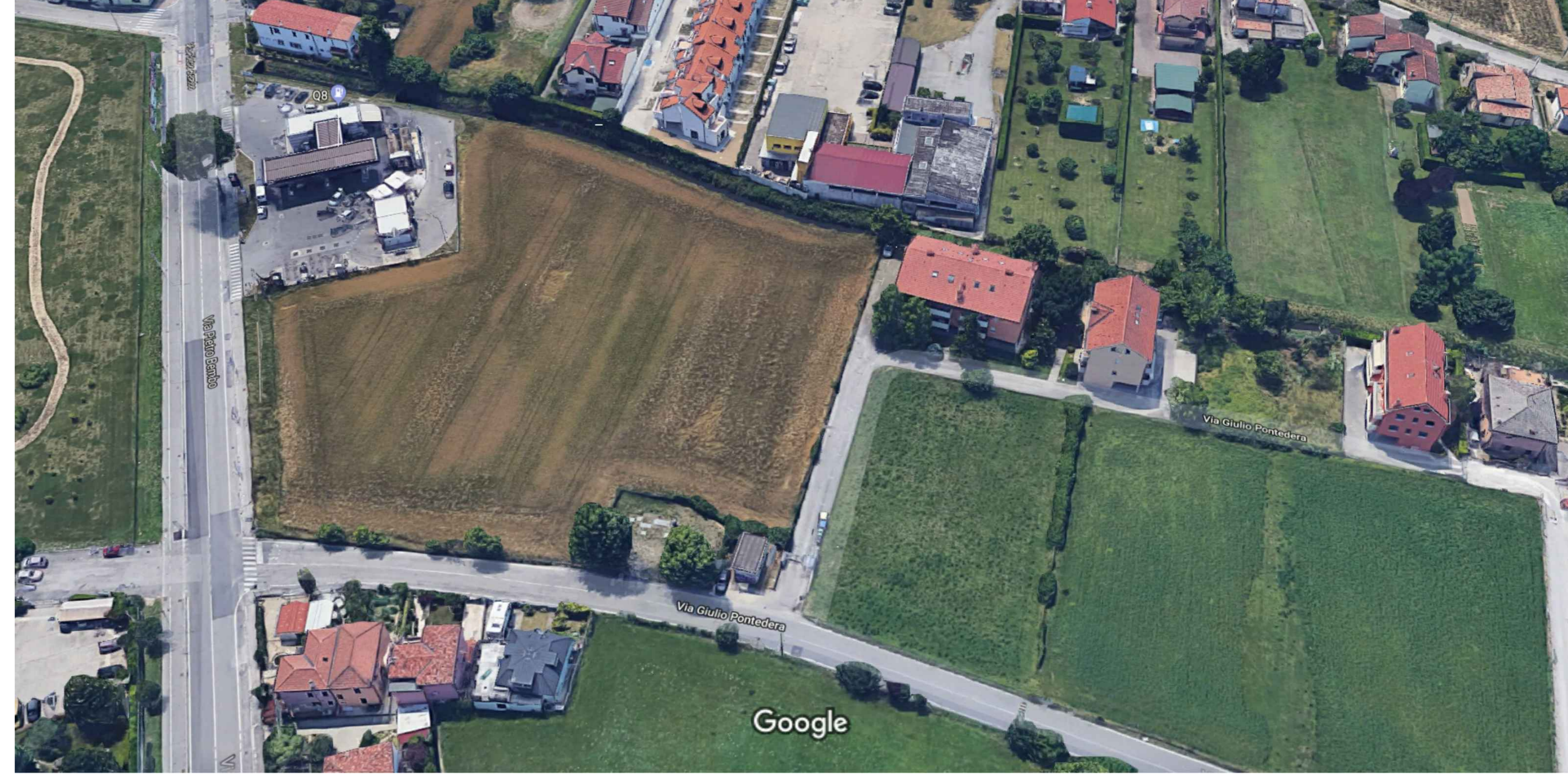


FOTO 4