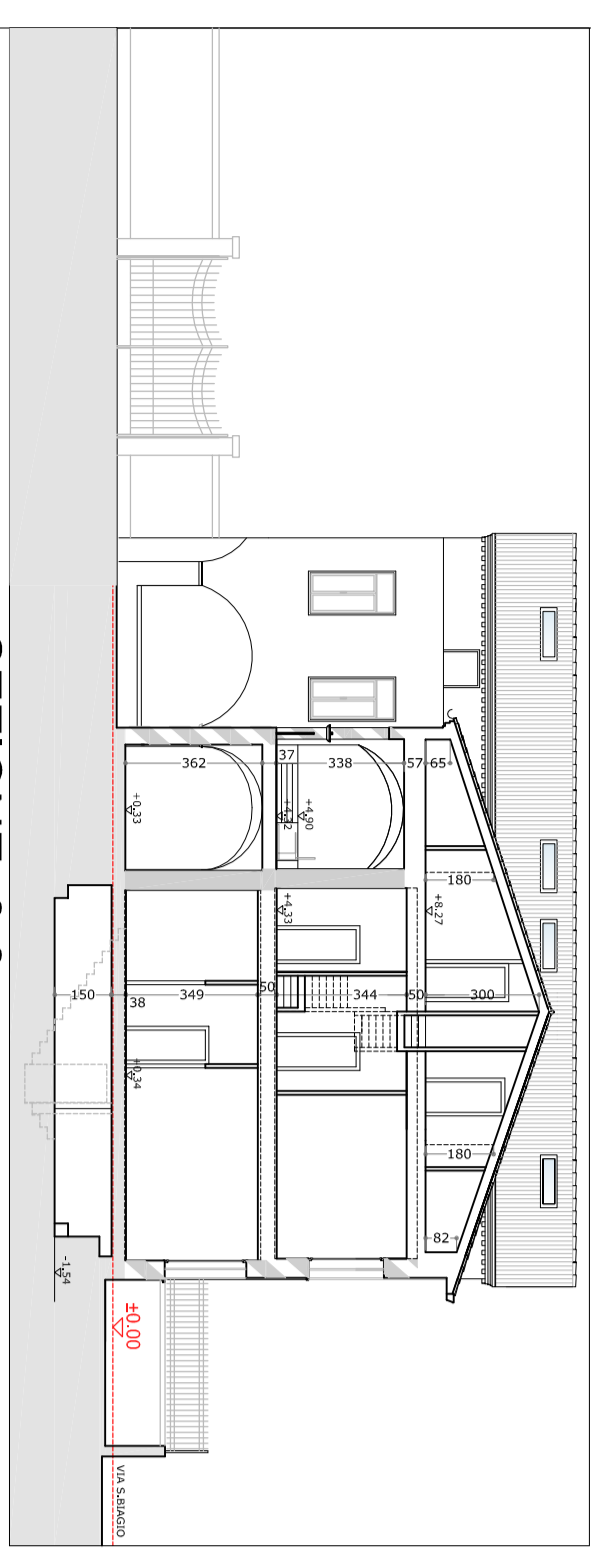
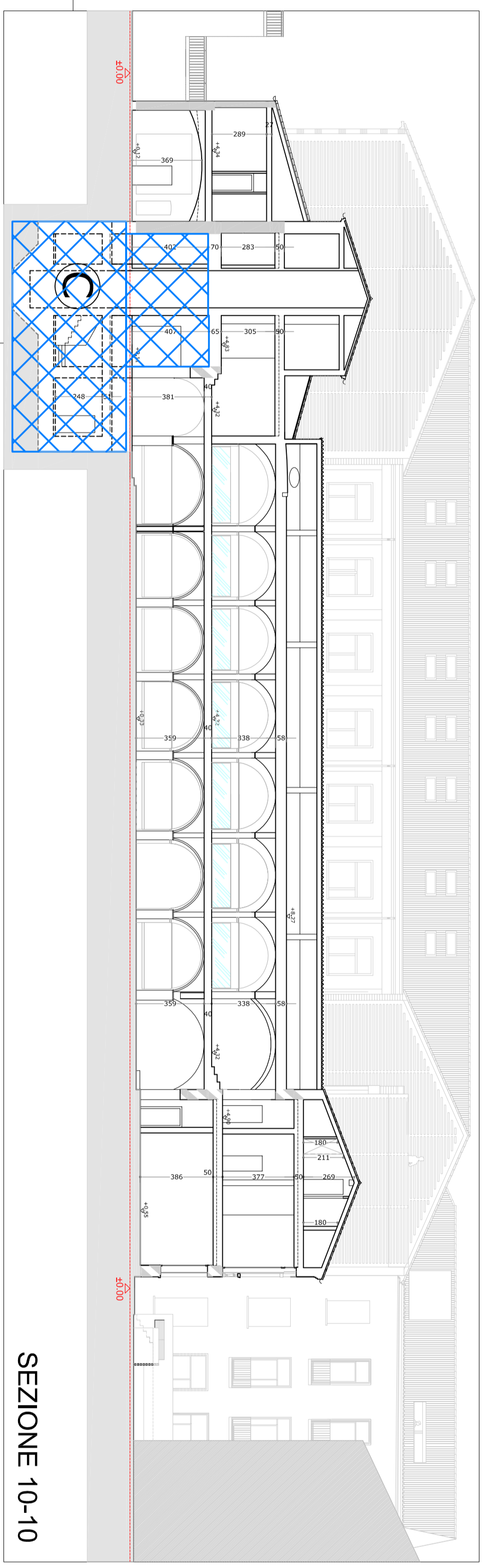


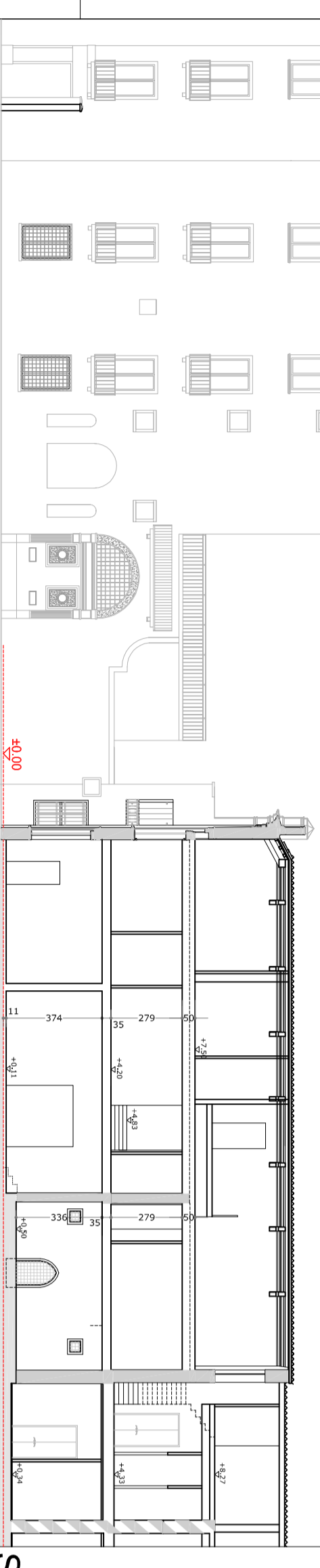
SEZIONE 7-7



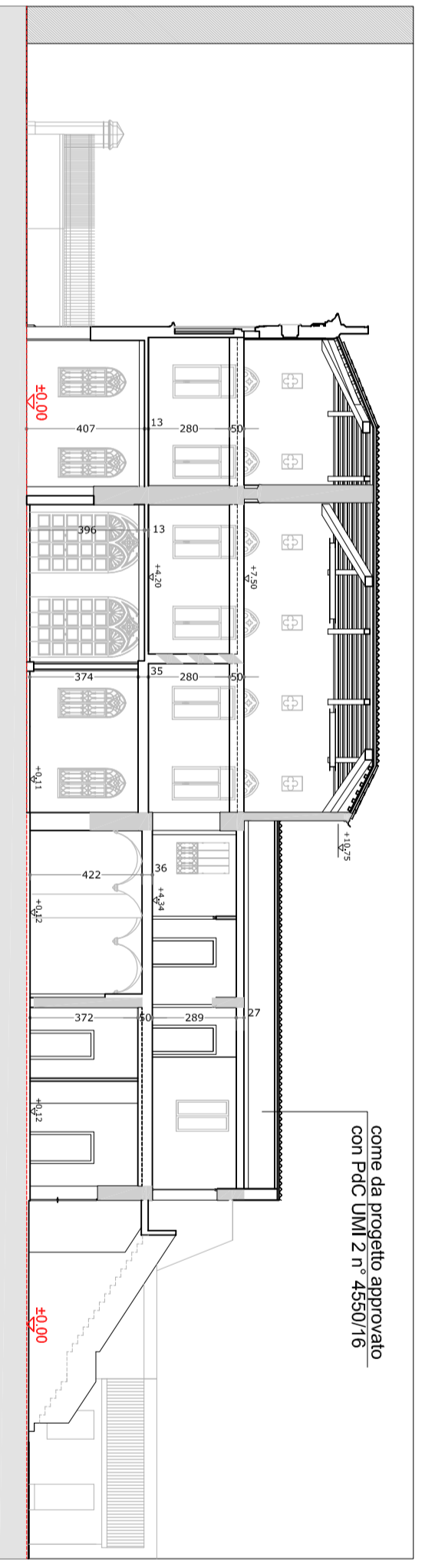
SEZIONE 9-9



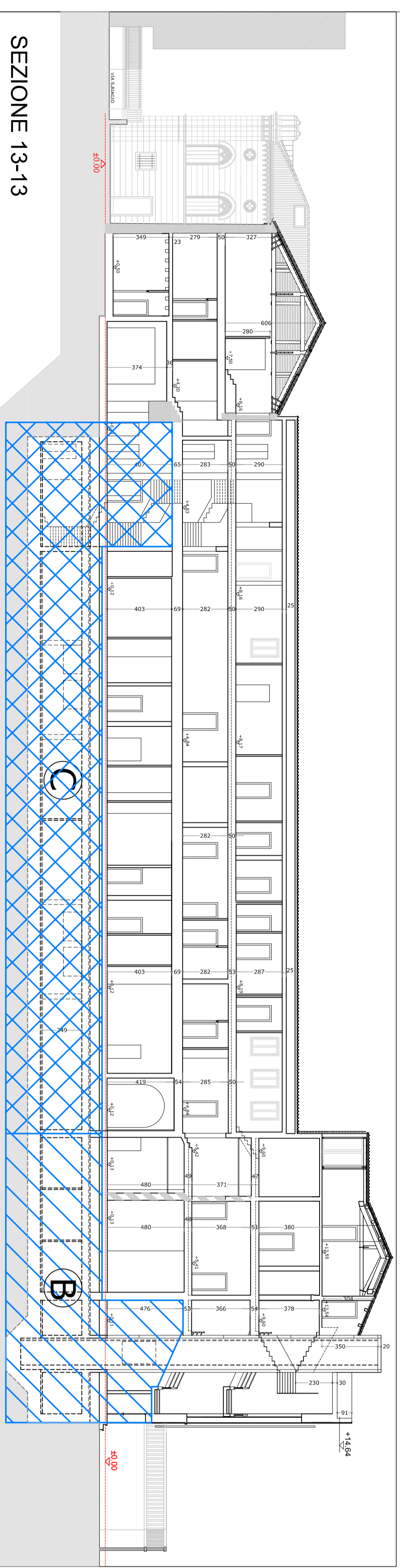
SEZIONE 10-10



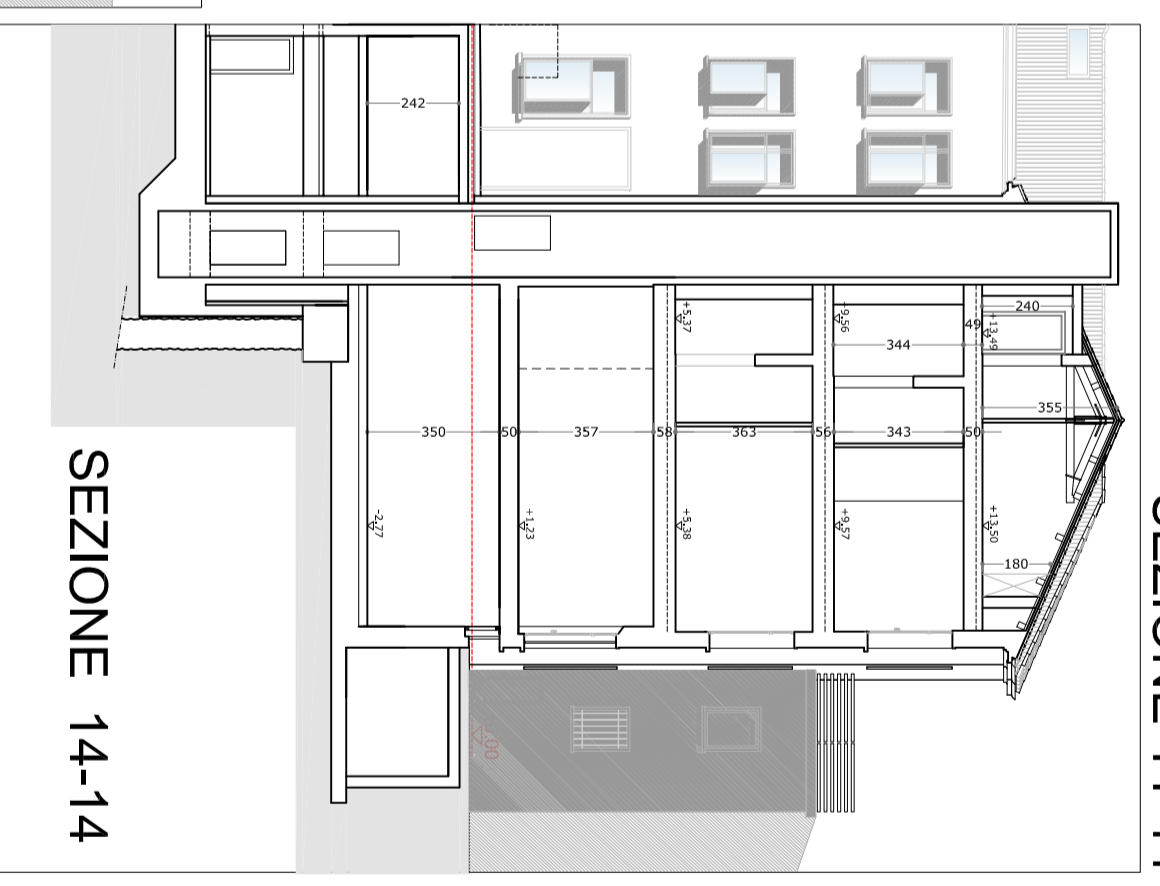
SEZIONE 12-12



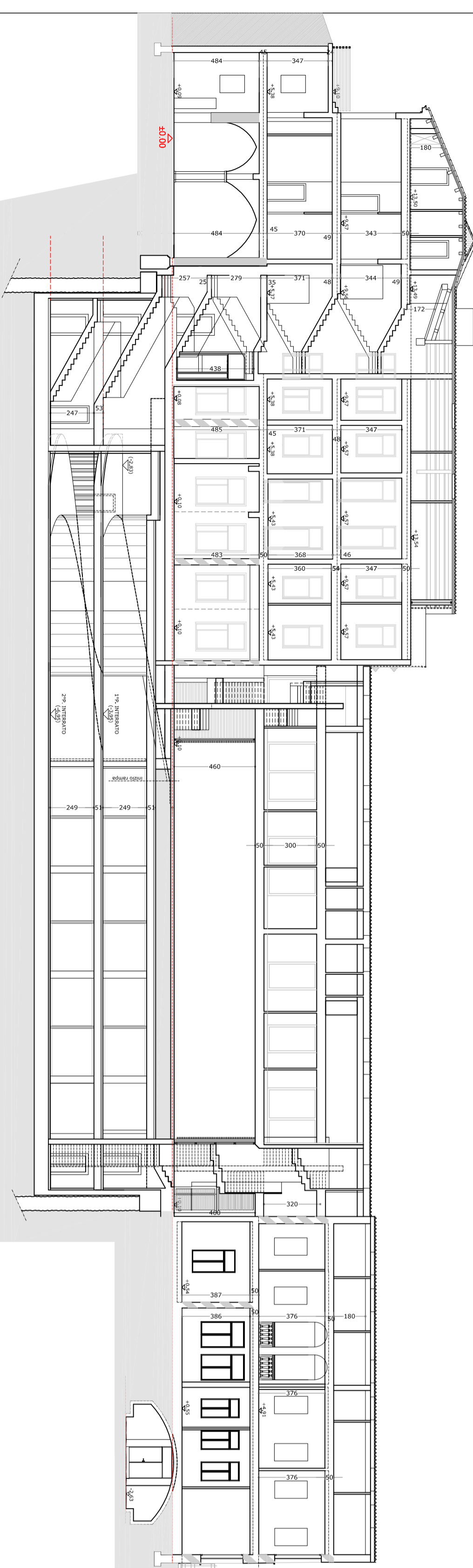
SEZIONE 11-11



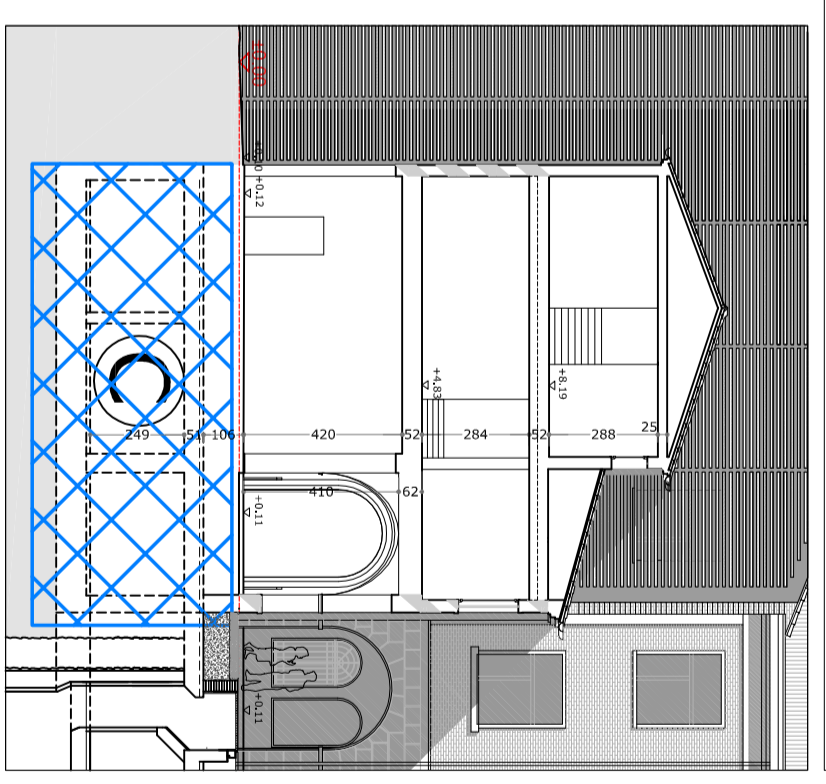
SEZIONE 13-13



SEZIONE 14-14



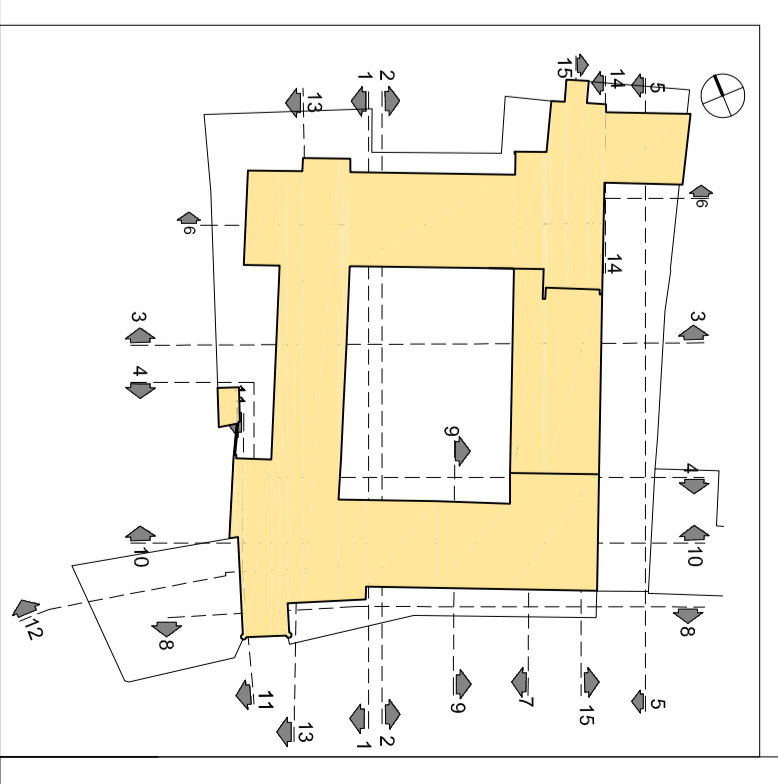
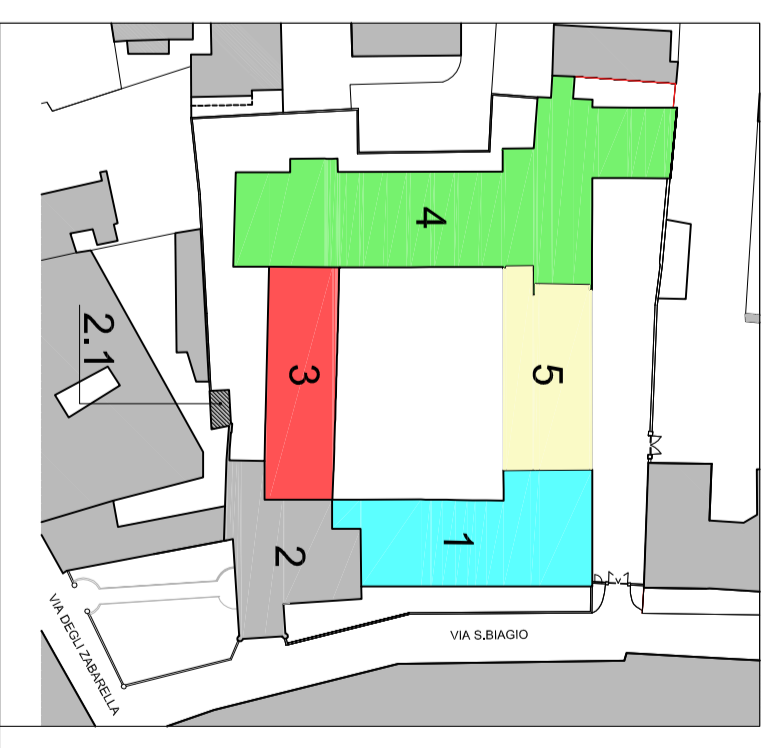
SEZIONE 15-15



SEZIONE 16-16

SEZIONE 8-8

- LEGENDA**
- POSSIBILE ESTENSIONE 1
 - POSSIBILE ESTENSIONE 2
 - POSSIBILE ESTENSIONE 2
 - MURATURE ORIGINALI IN SEDILE ORIGINARIO
 - MURATURE RICOSTRUITE IN SEDILE ORIGINARIO



Beni Stabili S.p.A. Siq
 Sede legale: Via Platonie, 38 - 00197 Roma
 tel. +39 06 382221 - 06 38222745
 www.benistabili.it

RECUPERO
 COMPLESSO EDILIZIO
 EX INTENDENZA DI FINANZA
 EX CONVENTO DI S. BERNARDINO
 VIA DEGLI ZABARELLA 54 VIA S. BAGGIO 1
PADOVA



**DOMANDA DI ADOZIONE
 E APPROVAZIONE P.U.A.
 V A R I A N T E**

439
VARIANTE

**SEZIONI 7-7, 8-8, 9-9, 10-10, 11-11, 12-12, 13-13,
 14-14, 15-15 e 16-16**

PROGETTO:	PROGETTO:	PROGETTO:	PROGETTO:
DATA REVISIONE	SCALA	FILE	ELABORATO N.
30/01/2018	1:200		12.7 V
OSSEGNATO	OSSEGNATO	APPROVATO	07

SEC
 DOTT. ARCHITETTO MORENO CARMINO
 Via Eugida Pavona 53, 31100 TREVISO
 Servizi e Consulenza per la Progettazione s.r.l.
 via delle Scienze 4 - 31100 Treviso
 tel. 0422 413820 fax 0422 413821 Email: info@sec.it

REVISIONI:

DATA MOD.	REVISIONE	DESCRIZIONE DEL MODIFICAMENTO	ESEGUITO DA	APPR.