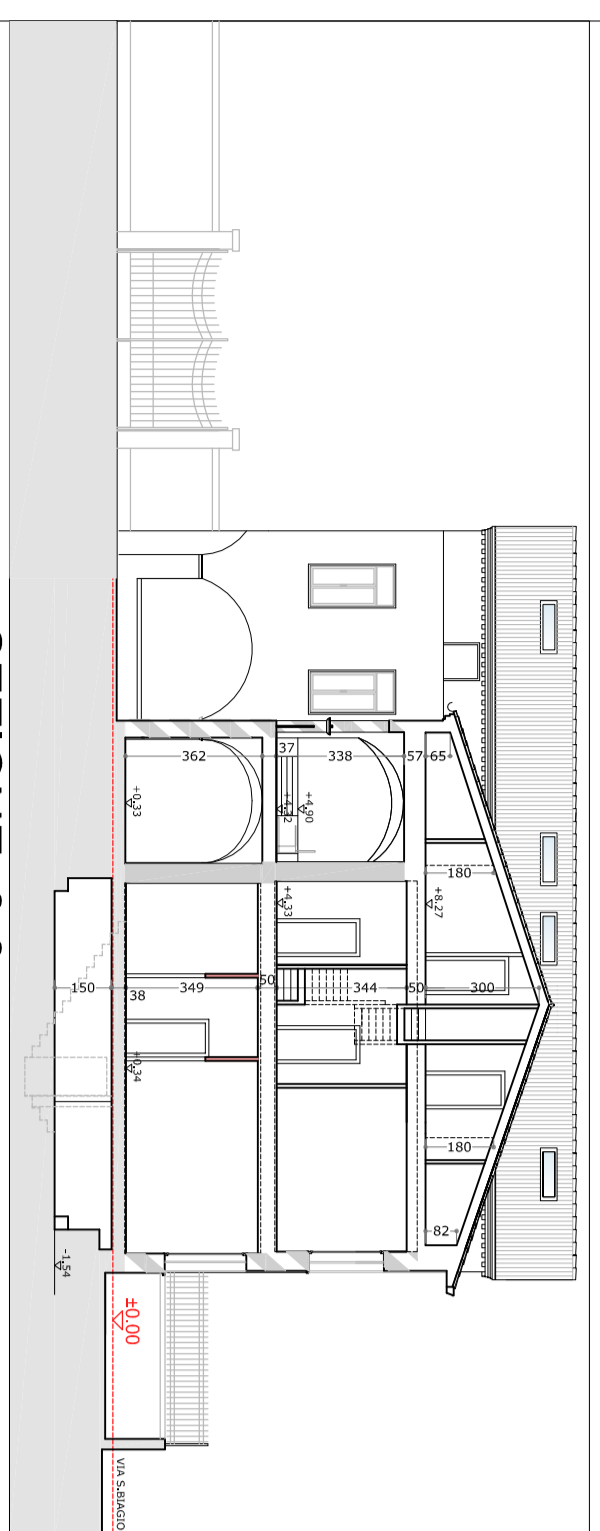
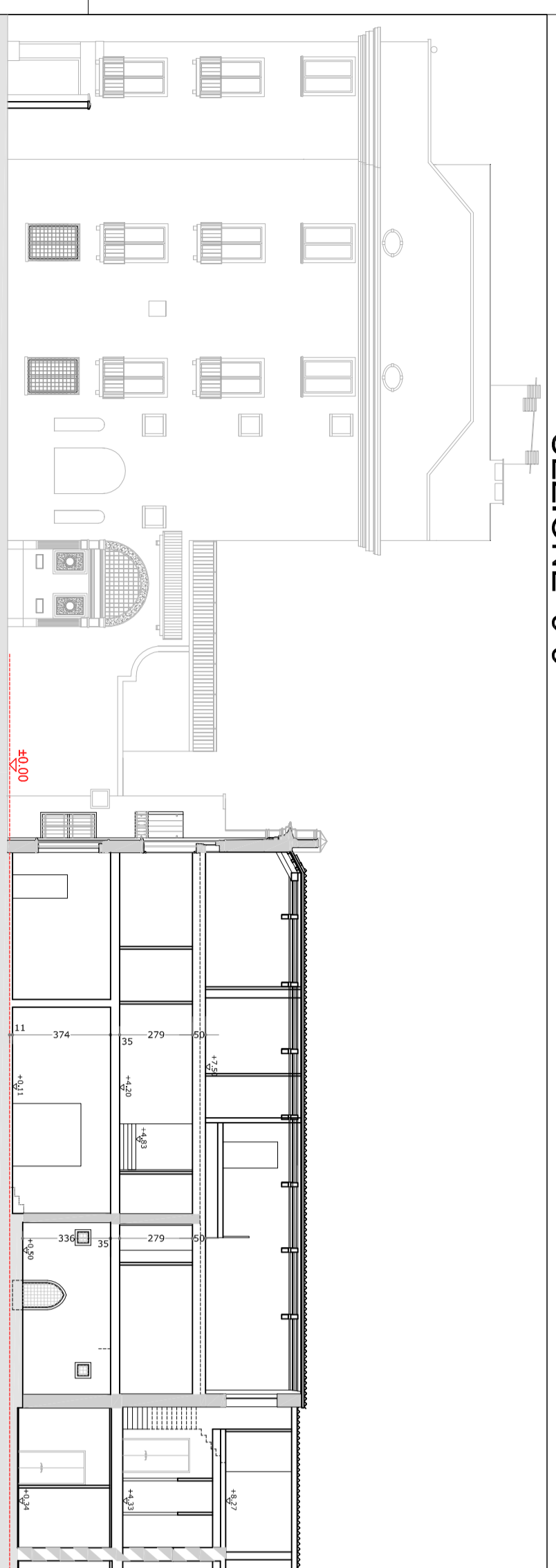


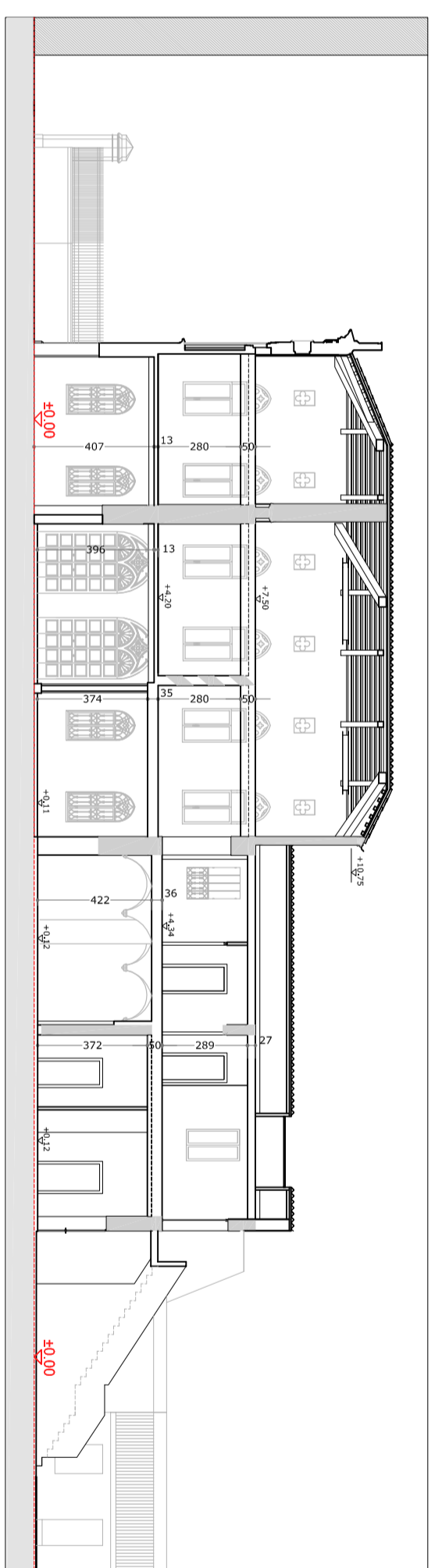
SEZIONE 7-7



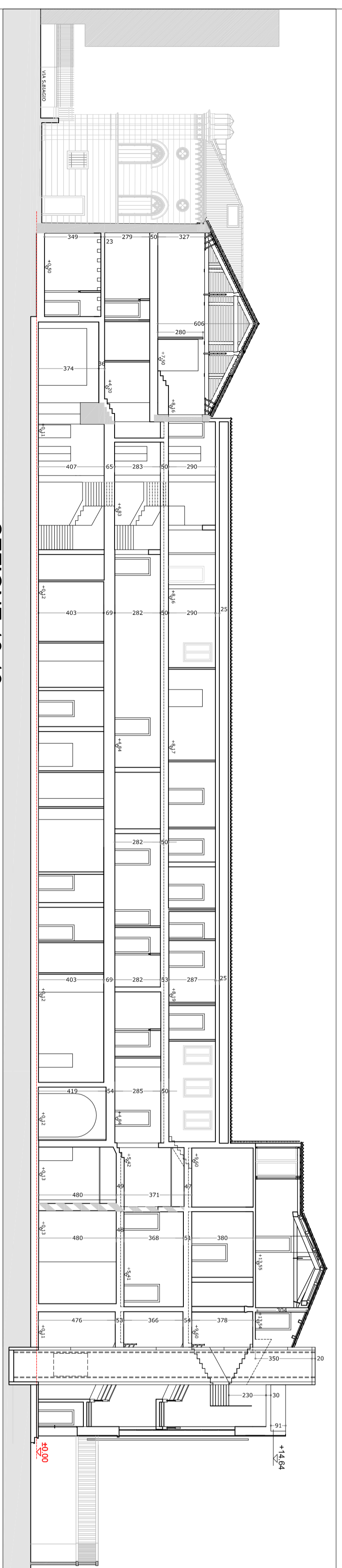
SEZIONE 9-9



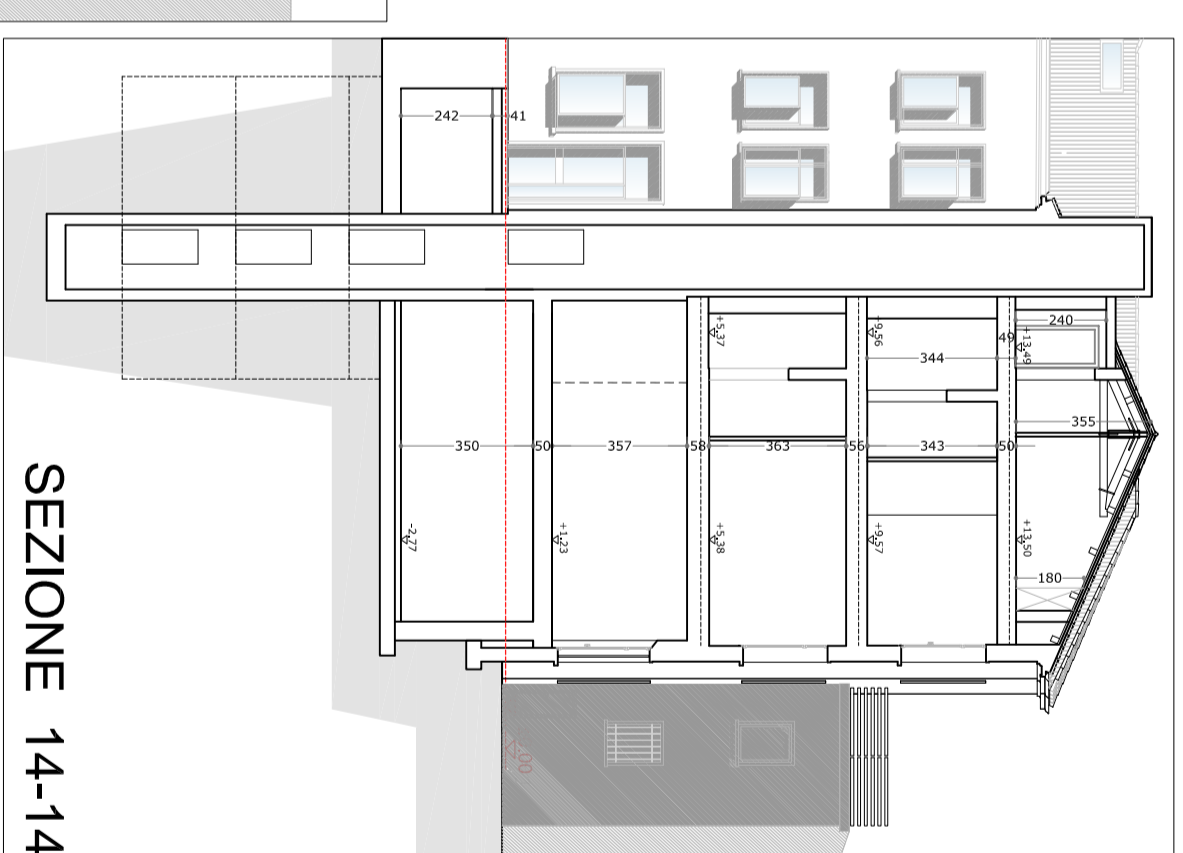
SEZIONE 12-12



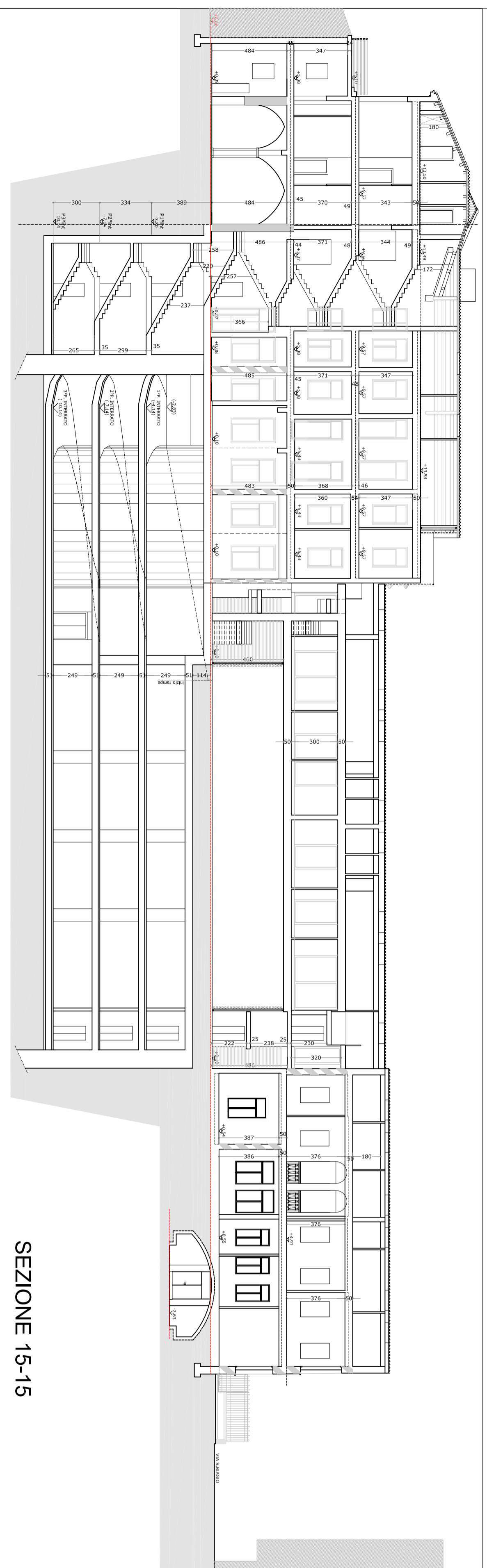
SEZIONE 11-11



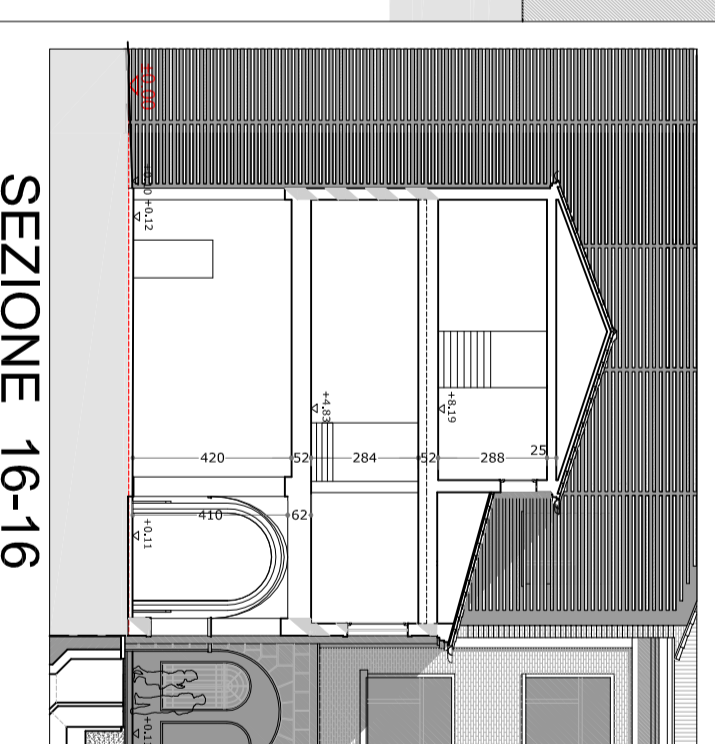
SEZIONE 13-13



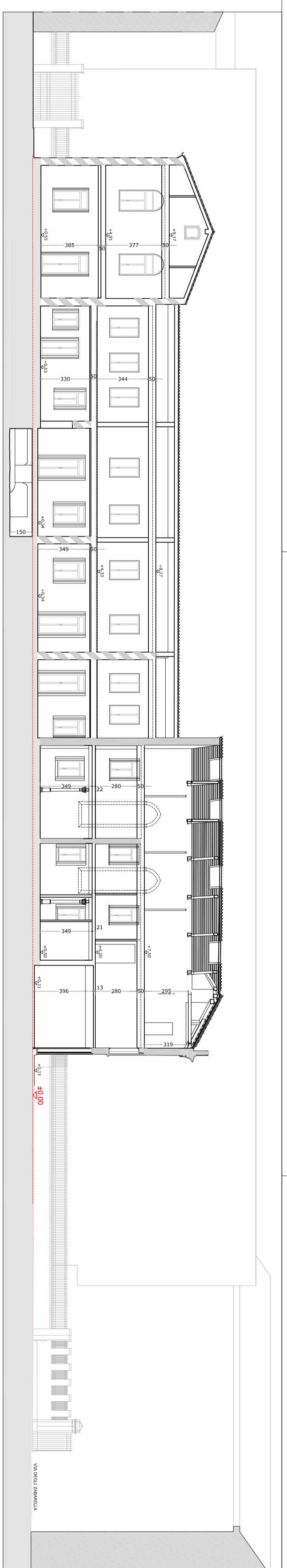
SEZIONE 14-14



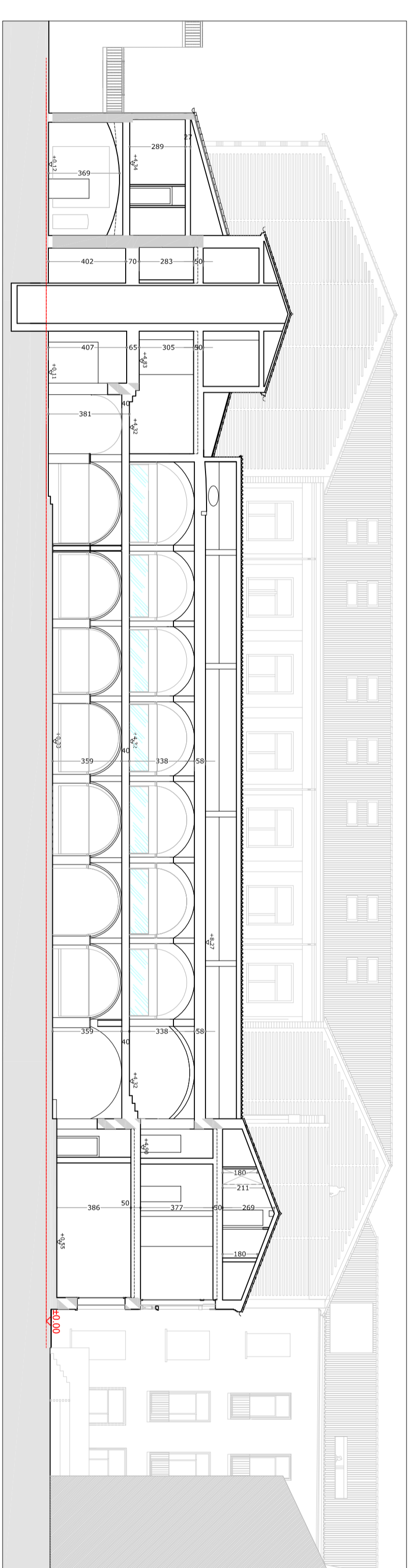
SEZIONE 15-15



SEZIONE 16-16

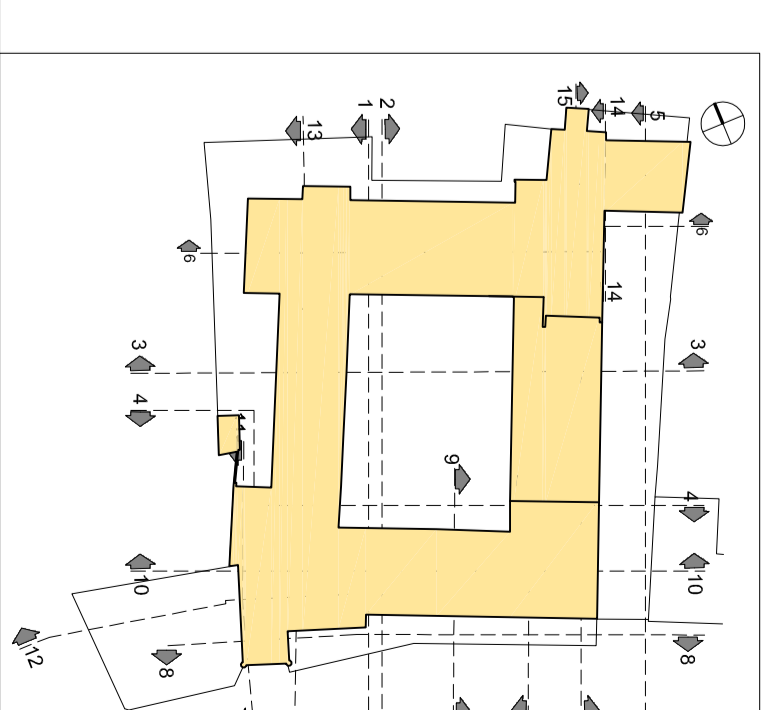
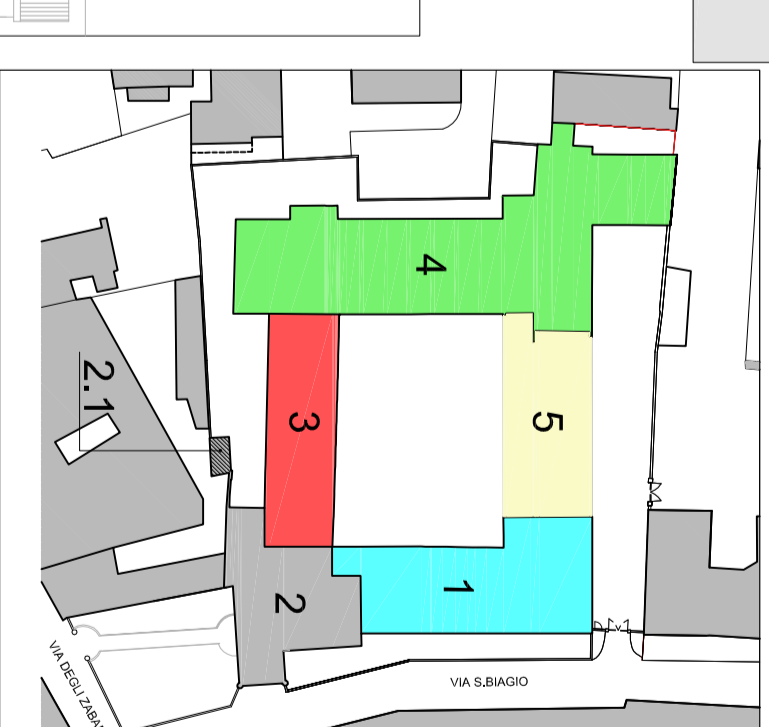


SEZIONE 8-8



SEZIONE 10-10

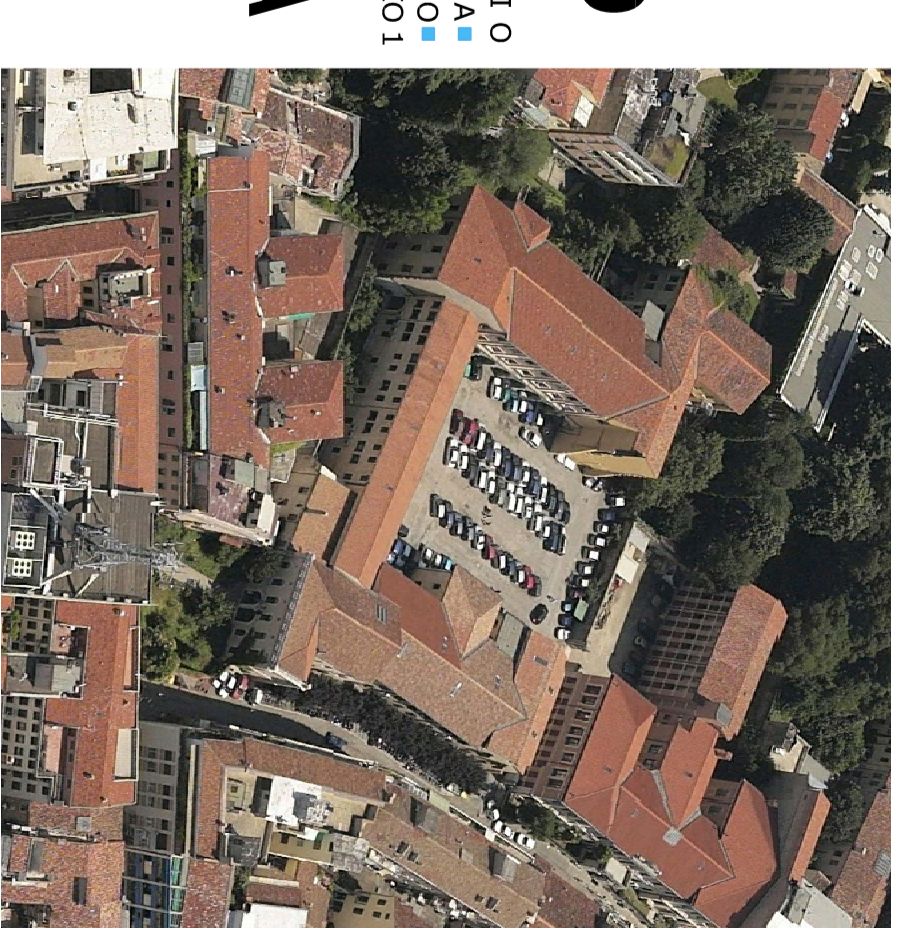
- LEGENDA**
- MURATURE ORIGINALI IN SEDIME ORIGINARIO
  - MURATURE RICOSTRUITE IN SEDIME ORIGINARIO



COMITITENTE:  
**Beni Stabili Siq**

Beni Stabili S.p.A. Siq  
Sede legale: Via Platonie, 38 - 00187 Roma  
Tel. +39.06.36222.1 - 06.36222.745  
www.benistabili.it

**RECUPERO**  
COMPLESSO EDILIZIO  
EX INTENDENZA DI FINANZA  
EX CONVENTO DI S.BERNARDINO  
VIA DEGLI ZABARELLA 54 VIA S.BAGGIO 1  
**PADOVA**



**DOMANDA DI ADOZIONE  
E APPROVAZIONE P.U.A.  
VARIANTI**

439 **PROGETTO APPROVATO**

TITOLO **SEZIONI 7-7, 8-8, 9-9, 10-10, 11-11, 12-12, 13-13,  
14-14, 15-15 e 16-16**

PROIEZIONE	DATA REVISIONE	SCALA	FILE	ELABORATO N.
	30/01/2018	1:200	APPROVATO	12.7 PA 07
PROIEZIONE	DATA REVISIONE	SCALA	FILE	ELABORATO N.

PROGETTO:  
**RECUPERO**

439 **PROGETTO APPROVATO**

TITOLO **SEZIONI 7-7, 8-8, 9-9, 10-10, 11-11, 12-12, 13-13,  
14-14, 15-15 e 16-16**

PROIEZIONE	DATA REVISIONE	SCALA	FILE	ELABORATO N.
	30/01/2018	1:200	APPROVATO	12.7 PA 07
PROIEZIONE	DATA REVISIONE	SCALA	FILE	ELABORATO N.

PROGETTO:  
**RECUPERO**

439 **PROGETTO APPROVATO**

TITOLO **SEZIONI 7-7, 8-8, 9-9, 10-10, 11-11, 12-12, 13-13,  
14-14, 15-15 e 16-16**

PROIEZIONE	DATA REVISIONE	SCALA	FILE	ELABORATO N.
	30/01/2018	1:200	APPROVATO	12.7 PA 07
PROIEZIONE	DATA REVISIONE	SCALA	FILE	ELABORATO N.