

COMMITTENTE:



Beni Stabili S.p.A. SIIQ

Sede legale: Via Piemonte, 38 - 00187 Roma

tel. +39.06.36222.1 - 06.36222.745

www.benistabili.it

PROGETTO:

RECUPERO

COMPLESSO EDILIZIO

■ EX INTENDENZA DI FINANZA ■

■ EX CONVENTO DI S. BERNARDINO ■

VIA DEGLI ZABARELLA 54 VIA S. BIAGIO 1

PADOVA



PROGETTO



DOTT. ARCHITETTO MORENO CARNIATO

Via Brigata Marche 53, 31100 TREVISO

ELABORAZIONE



Servizi e Controlli per la Progettazione s.r.l.

via dello Squero 4, 31100 Treviso

tel 0422 412820 fax 0422 412821 E-mail: secpro@tin.it

DOMANDA DI ADOZIONE E APPROVAZIONE P.U.A. VARIANTE

439

OGGETTO

PROGETTO APPROVATO / VARIANTE

TITOLO

TABELLE DI CALCOLO SUPERFICI E VOLUMI E INDICI DI EDIFICABILITA' - PERMEABILITA'

DATA AGG.	REV. N°	FILE	DESCRIZIONE DELL'AGGIORNAMENTO	DISEGNATORE	APPR.

EMISSIONE				ELABORATO N.	
DATA PRIMA EMISSIONE	30/01/2018	SCALA	---	FILE	12.1
		DISEGNATO		APPROVATO	V b

PROGETTO APPROVATO (06/02/2017)

SUP. COMPLESSIVA LOTTO DI PROPRIETA'	6935,81		
	STATO ATTUALE	STATO ATTUALE	PROGETTO
	senza ala est originaria		con ala est
	6854,34		
SUPERFICIE DEL LOTTO perimetro P.U.A.	6854,34		
SUPERFICIE COPERTA	2709,44	3195,62	2488,82
PORTICI	325,50	325,50	921,73
SUPERFICIE SCOPERTA	3819,40	3333,22	3443,79
SUPERFICIE LORDA DI PAVIMENTO	9222,40	10196,09	10092,76
VOLUME (senza portici)	35128,966	39372,656	35979,037
INDICI DI EDIFICABILITA'	5,125	5,744	5,249
INDICI DI PERMEABILITA' SUOLO	23,8%	23,8%	28,5%
STANDARDS PARCHEGGIO	mq necessari =		3597,90
legge 24 marzo 1989 n. 122 (Tognoli)	mq previsti =		3649,36

	SUPERFICIE COPERTA P.T. (ESCLUSO PORTICI)	S.L.P. TUTTI I PIANI (COMPRESO PORTICI ESCLUSO ZONE H<180)		VOLUME (ESCLUSO PORTICI E ZONE H<180)
		CON ALA EST ORIGINARIA	CON ALA EST ORIGINARIA	
STATO ATTUALE	2.709,44	3.195,62	9.222,40	35.128,966
DIFFERENZA PORTICI - STATO ATTUALE - PROGETTO	-190,07			-751,809
STATO ATTUALE	-110,57		219,96	-815,190
COSTRUZIONI DI PROGETTO	80,02		1.082,18	2.387,349
TOTALE	80,02	1.090,32	1.090,32	2.417,070
PROGETTO FINALE con ala est di progetto (fuori terra)				
		2.488,82	10.092,76	35.979,037
PIANI INTERRATI				
ATTUALE			53,05	136,915
PROGETTO			6.315,07	18.945,206
TOTALE			6.368,12	19.082,121

VARIANTE (30/01/2018)

SUP. COMPLESSIVA LOTTO DI PROPRIETA'	6935,81		
	STATO ATTUALE	STATO ATTUALE	PROGETTO
	senza ala est originaria		con ala est
	6854,34		
SUPERFICIE DEL LOTTO perimetro P.U.A.	6854,34		
SUPERFICIE COPERTA	2709,44	3195,62	2488,82
PORTICI	325,50	325,50	921,73
SUPERFICIE SCOPERTA	3819,40	3333,22	3443,79
SUPERFICIE LORDA DI PAVIMENTO	9222,40	10196,09	10092,76
VOLUME (senza portici)	35128,966	39372,656	35979,037
INDICI DI EDIFICABILITA'	5,125	5,744	5,249
INDICI DI PERMEABILITA' SUOLO	23,8%	23,8%	25,0%
STANDARDS PARCHEGGIO	mq necessari =		3597,90
legge 24 marzo 1989 n. 122 (Tognoli)	mq previsti =		3603,16

	SUPERFICIE COPERTA P.T. (ESCLUSO PORTICI)	S.L.P. TUTTI I PIANI (COMPRESO PORTICI ESCLUSO ZONE H<180)		VOLUME (ESCLUSO PORTICI E ZONE H<180)
		CON ALA EST ORIGINARIA	CON ALA EST ORIGINARIA	
STATO ATTUALE	2.709,44	3.195,62	9.222,40	35.128,966
DIFFERENZA PORTICI - STATO ATTUALE - PROGETTO	-190,07			-751,809
STATO ATTUALE	-110,57		219,96	-815,190
COSTRUZIONI DI PROGETTO	80,02		1.082,18	2.387,349
TOTALE	80,02	1.090,32	1.090,32	2.417,070
PROGETTO FINALE con ala est di progetto (fuori terra)				
		2.488,82	10.092,76	35.979,037
PIANI INTERRATI				
ATTUALE			53,05	136,915
PROGETTO			3.947,71	11.759,713
TOTALE			4.000,76	11.896,628

(in blu sono indicati i valori variati rispetto a progetto approvato)



RECUPERO COMPLESSO EDILIZIO
EX INTENDENZA DI FINANZA
EX CONVENTO DI S. BERNARDINO
VIA DEGLI ZABARELLA 54 VIA S. BIAGIO 1 PADOVA

CALCOLO SUPERFICI E VOLUMI		AGGIORNAMENTO
SCHEMA RIASSUNTIVO	PROGETTO APPROVATO	15/07/2013

CALCOLO SUPERFICI E VOLUMI PIANO INTERRATO ESISTENTE					
PIANO	SUPERFICIE TOTALE		VOLUME TOTALE		
	SUP. ZONE H<250	SUPERFICIE ZONE H>250	VOLUME ZONE H<250	VOLUME ZONE H>250	
INTERR ESIST	142,84	53,05	250,536	136,915	
TOT GENERALE	195,89		387,451		

CALCOLO SUPERFICI E VOLUMI PIANI INTERRATI DI PROGETTO					
PIANO	SUPERFICIE TOTALE		VOLUME TOTALE		
	SUP. ZONE H<250	SUPERFICIE ZONE H>250	VOLUME ZONE H<250	VOLUME ZONE H>250	
GARAGE 1° LIV		2222,07		6666,206	
GARAGE 2° LIV		2046,50		6139,500	
GARAGE 3° LIV		2046,50		6139,600	
TOT		6315,07		18945,206	

SUPERFICI E VOLUMI TOTALI PIANI INTERRATI H>250			
SUPERFICIE TOTALE	53,05+6315,07 =		6368,120
VOLUME TOTALE	136,915+18945,206 =		19082,121

CALCOLO SUPERFICI E VOLUMI PIANI FUORI TERRA AL NETTO DELLE DEMOLIZIONI PREVISTE								
PIANO	SUPERFICIE TOTALE		→ DI CUI		VOLUME TOTALE		→ DI CUI	
	SUP. ZONE H<180	SUPERFICIE ZONE H>180	SUP. PORTICI	SUPERFICIE AL NETTO DI PORTICI (H>180)	VOLUME ZONE H<180	VOLUME ZONE H>180	VOLUME PORTICI	VOL. ZONE H>180 AL NETTO DI PORTICI
TERRA		2924,37	-515,57	2408,80		12950,178	-2226,855	10723,323
PRIMO		2890,45		2890,45		11425,741		11425,741
		8,14		8,14		29,721		29,721
SECONDO A/B		1647,06		1647,06		6693,277		6693,277
SECONDO C/D	316,59	629,86		629,86	504,272	1895,383		1895,383
TERZO	323,09	910,70		910,70	463,660	2824,243		2824,243
TOT	639,68	9010,58	-515,57	8495,01	967,932	35818,543	-2226,855	33591,688
TOT GENERALE		9650,26				36786,475		

CALCOLO SUPERFICI E VOLUMI EDIFICIO CODICE C4.0 FUORI DAL PERIMETRO P.U.A.								
PIANO	SUPERFICIE TOTALE		→ DI CUI		VOLUME TOTALE		→ DI CUI	
	SUP. ZONE H<180	SUPERFICIE ZONE H>180	SUP. PORTICI	SUPERFICIE AL NETTO DI PORTICI (H>180)	VOLUME ZONE H<180	VOLUME ZONE H>180	VOLUME PORTICI	VOL. ZONE H>180 AL NETTO DI PORTICI
TERRA		20,73		20,73		70,676		70,676

CALCOLO SUPERFICI E VOLUMI FUORI TERRA ALA EST								
PIANO	SUPERFICIE TOTALE		→ DI CUI		VOLUME TOTALE		→ DI CUI	
	SUP. ZONE H<180	SUPERFICIE ZONE H>180	SUP. PORTICI	SUPERFICIE AL NETTO DI PORTICI (H>180)	VOL. ZONE H<180	VOL. ZONE H>180	VOLUME PORTICI	VOL. ZONE H>180 AL NETTO DI PORTICI
TERRA		486,18	-406,16	80,02		2287,483	-1910,964	376,519
PRIMO		447,93		447,93		1802,907		1802,907
SECONDO	161,07	148,07		148,07	287,342	407,923		407,923
TOT	161,07	1082,18	-406,16	676,02	287,342	4298,313	-1910,964	2387,349
TOT GENERALE		1243,25				4385,655		

TOT GENERALE	9010,58+1082,18= 10092,76	-921,73	8495,01+676,02= 9171,03	
	zone h>180 - compreso portici		zone h>180 - escluso portici	

SUPERFICIE E VOLUMI TOTALI PIANI FUORI TERRA H>180				
SUPERFICIE TOTALE	9010,58+1082,18 =			10092,760
VOLUME TOT CON PORTICI	35818,543+4298,313 =			40116,856
VOLUME TOT SENZA PORTICI	33591,688+2387,349 =			35979,037

CALCOLO SUPERFICIE E VOLUMI PORTICI ATTUALI E DI PROGETTO (piano terra)

PIANO TERRA	SUPERFICIE PORTICI		VOLUME PORTICI	
	ATTUALI	PROGETTO	ATTUALI	PROGETTO
ESISTENTI	325,50		1475,046	
APERTURA PORTICO ALA SUD		178,07		698,031
AMPLIAMENTO LATO NORD		12,00		53,778
TOT	325,50	190,07	1475,046	751,809
TOT GENERALE	325,50 + 190,07 = 515,57		1475,046 + 751,809 = 2226,855	

CALCOLO SUPERFICIE E VOLUMI PORTICI ALA EST (piano terra)

PIANO	SUPERFICIE PORTICI	VOLUME PORTICI
TERRA	406,16	1910,964

	190,07+ 406,16 =		751,809 + 1905,972 =
TOTALE	325,50	596,23	1475,046 2662,773
TOT GENERALE	325,50 + 596,23 = 921,73		1475,046 + 2662,773 = 4137,819

VOLUMI FINALI (H>180)

CON PORTICO	35818,543+4298,313=	40116,856
SENZA PORTICO	35818,543+4298,313-2226,855-1910,964=	35979,037

CALCOLO SUPERFICI E VOLUMI		
SCHEMA RIASSUNTIVO	VARIANTE	30/01/2018

in blu sono indicati i valori modificati in variante

CALCOLO SUPERFICI E VOLUMI PIANO INTERRATO ESISTENTE						
PIANO	SUPERFICIE TOTALE		VOLUME TOTALE			
	SUP. ZONE H<250	SUPERFICIE ZONE H>250	VOLUME ZONE H<250		VOLUME ZONE H>250	
INTERR ESIST	142,84	53,05	250,536		136,915	
TOT GENERALE	195,89		387,451			

CALCOLO SUPERFICI E VOLUMI PIANI INTERRATI DI PROGETTO VARIANTE								
PIANO	SUPERFICIE TOTALE		DI CUI		VOLUME TOTALE		DI CUI	
		SUPERFICIE	SUP. PORTICI	SUPERFICIE AL NETTO DI PORTICI	VOLUME	VOLUME PORTICI	VOL. AL NETTO DI PORTICI	
GARAGE 1° LIV		2067,00	-25,12	2067,00	2067,00	-100,989	6.192,950	
GARAGE 2° LIV		1855,59		1855,59	1855,59		5.566,763	
TOT		3947,71	-25,12	3922,59	11860,702	-100,989	11.759,713	

SUPERFICI E VOLUMI TOTALI PIANI INTERRATI H>250				
	CON PORTICI		SENZA PORTICI	
SUPERFICIE TOTALE	53,05+3947,71 =	4000,760	53,05+3922,59 =	3975,640
VOLUME TOTALE	136,915+11860,702 =	11997,617	136,915+11759,713 =	11896,628

VARIANTE

CALCOLO SUPERFICI E VOLUMI PIANI FUORI TERRA AL NETTO DELLE DEMOLIZIONI PREVISTE								
PIANO	SUPERFICIE TOTALE		DI CUI		VOLUME TOTALE		DI CUI	
	SUP. ZONE H<180	SUPERFICIE ZONE H>180	SUP. PORTICI	SUPERFICIE AL NETTO DI PORTICI (H>180)	VOLUME ZONE H<180	VOLUME ZONE H>180	VOLUME PORTICI	VOL. ZONE H>180 AL NETTO DI PORTICI
TERRA		2924,37	-515,57	2408,80		12950,178	-2226,855	10723,323
PRIMO		2890,45		2890,45		11425,741		11425,741
		8,14		8,14		29,721		29,721
SECONDO A/B		1647,06		1647,06		6693,277		6693,277
SECONDO C/D	316,59	629,86		629,86	504,272	1895,383		1895,383
TERZO	323,09	910,70		910,70	463,660	2824,243		2824,243
TOT	639,68	9010,58	-515,57	8495,01	967,932	35818,543	-2226,855	33591,688
TOT GENERALE		9650,26				36786,475		

CALCOLO SUPERFICI E VOLUMI EDIFICIO CODICE C4.0 FUORI DAL PERIMETRO P.U.A.								
PIANO	SUPERFICIE TOTALE		DI CUI		VOLUME TOTALE		DI CUI	
	SUP. ZONE H<180	SUPERFICIE ZONE H>180	SUP. PORTICI	SUPERFICIE AL NETTO DI PORTICI (H>180)	VOLUME ZONE H<180	VOLUME ZONE H>180	VOLUME PORTICI	VOL. ZONE H>180 AL NETTO DI PORTICI
TERRA		20,73		20,73		70,676		70,676

CALCOLO SUPERFICI E VOLUMI FUORI TERRA ALA EST								
PIANO	SUPERFICIE TOTALE		DI CUI		VOLUME TOTALE		DI CUI	
	SUP. ZONE H<180	SUPERFICIE ZONE H>180	SUP. PORTICI	SUPERFICIE AL NETTO DI PORTICI (H>180)	VOL. ZONE H<180	VOL. ZONE H>180	VOLUME PORTICI	VOL. ZONE H>180 AL NETTO DI PORTICI
TERRA		406,16	-406,16	80,02		2287,483	-1910,964	376,519
PRIMO		447,93		447,93		1602,907		1602,907
SECONDO	161,07	148,07		148,07	287,342	407,923		407,923
TOT	161,07	1082,18	-406,16	676,02	287,342	4298,313	-1910,964	2387,349
TOT GENERALE		1243,25				4585,655		

TOT GENERALE	9010,58+1082,18=	10092,76	-921,73	8495,01+676,02=	9171,03		
	zone h>180 - compreso portici			zone h>180 - escluso portici			

SUPERFICI E VOLUMI TOTALI PIANI FUORI TERRA H>180			
SUPERFICIE TOTALE	9010,58+1082,18 =		10092,760
VOLUME TOT CON PORTICI	35818,543+4298,313 =		40116,856
VOLUME TOT SENZA PORTICI	33591,688+2387,349 =		35979,037

CALCOLO SUPERFICI E VOLUMI PORTICI ATTUALI E DI PROGETTO (piano terra)

PIANO TERRA	SUPERFICIE PORTICI		VOLUME PORTICI	
	ATTUALI	PROGETTO	ATTUALI	PROGETTO
ESISTENTI	325,50		1475,046	
APERTURA PORTICO ALA SUD		178,07		698,031
AMPLIAMENTO LATO NORD		12,00		53,778
TOT	325,50	190,07	1475,046	751,809
TOT GENERALE	325,50 + 190,07 = 515,57		1475,046 + 751,809 = 2226,855	

CALCOLO SUPERFICI E VOLUMI PORTICI ALA EST (piano terra)

PIANO	SUPERFICIE PORTICI	VOLUME PORTICI
TERRA	406,16	1910,964

TOTALE	325,50	596,23	1475,046	2662,773
TOT GENERALE	325,50 + 596,23 = 921,73		1475,046 + 2662,773 = 4137,81	

VOLUMI FINALI (H>180)

CON PORTICO	35818,543+4298,313=	40116,856
SENZA PORTICO	35818,543+4298,313-2226,855-1910,964=	35979,037

CALCOLO SUPERFICI E VOLUMI **AGGIORNAMENTO**

15/07/2013

PROGETTO APPROVATO

CALCOLO SUPERFICI LORDE PIANI FUORI TERRA H>180

PROGETTO

PIANO	STATO ATTUALE			PROGETTO							TOT GEN SUPERFICI CON PORTICI (4+6+7)	
	SUPERFICIE	PORTICI	TOTALE	SUPERFICIE	PORTICI	DEMOLIZIONI	TOTALE	COSTRUZIONI E ALA EST	DIFFERENZA DEMOLITO/ COSTRUITO	PORTICI ALA EST		TOT SUP SENZA PORTICI (4-2+6)
TERRA	2709,44	325,50	3034,94	2408,80	515,57	110,57	3034,94	80,02	-30,55	406,16	2488,82	3410,55
PRIMO	2960,07		2960,07	2890,45		69,62	2960,21	447,93	378,31		3346,52	3346,52
SECONDO A/B	1647,06		1647,06	1647,06			1647,06	148,07	133,61		2424,99	2424,99
SECONDO C/D	644,32		644,32	629,86		14,46	644,32	0,00	-25,31		910,70	910,70
TERZO	936,01		936,01	910,70		25,31	936,01	0,00	-25,31		910,70	910,70
TOT	8896,90	325,50	9222,40	8495,01	515,57	219,96	9230,54	676,02	456,06	406,16	9171,03	10092,76

CALCOLO VOLUMI PIANI FUORI TERRA H>180

PROGETTO

PIANO	STATO ATTUALE			PROGETTO							TOT GEN VOLUMI CON PORTICI (4+6+7)	
	VOLUME	PORTICI	TOTALE	VOLUME	PORTICI	DEMOLIZIONI	TOTALE	COSTRUZIONI E ALA EST	DIFFERENZA DEMOLITO/ COSTRUITO	PORTICI ALA EST		TOT VOL SENZA PORTICI (4-2+6)
TERRA	11874,822	1475,046	13349,868	10723,323	2226,855	399,690	13349,868	376,519	-23,171	1910,964	11099,842	15237,661
PRIMO	11705,776		11705,776	11425,741		280,035	11705,776	1602,907	1322,872		13058,369	13058,369
SECONDO A/B	6693,277		6693,277	6693,277			6693,277	407,923	361,415		8996,583	8996,583
SECONDO C/D	1941,891		1941,891	1895,383		46,508	1941,891	0,000	-88,957		2824,243	2824,243
TERZO	2913,200		2913,200	2824,243		88,957	2913,200	0,000	-88,957		2824,243	2824,243

CALCOLO SUPERFICI E VOLUMI

VARIANTE (nessuna variazione rispetto a progetto approvato)

30/01/2018

CALCOLO SUPERFICI LORDE PIANI FUORI TERRA H>180

PIANO	STATO ATTUALE			PROGETTO							TOT GEN SUPERFICI CON PORTICI (4+6+7)	
	SUPERFICIE	PORTICI	TOTALE	SUPERFICIE	PORTICI	DEMOLIZIONI	TOTALE	COSTRUZIONI E ALA EST	DIFFERENZA DEMOLITO/ COSTRUITO	PORTICI ALA EST		TOT SUP SENZA PORTICI (4-2+6)
TERRA	2709,44	325,50	3034,94	2408,80	515,57	110,57	3034,94	80,02	-30,55	406,16	2488,82	3410,55
PRIMO	2960,07		2960,07	2890,45		69,62	2968,21	447,83	378,31		3346,52	3346,52
SECONDO A/B	1647,06		1647,06	1647,06			1647,06	148,07	133,61		2424,99	2424,99
SECONDO C/D	644,32		644,32	629,86		14,46	644,32	0,00	-25,31		910,70	910,70
TERZO	936,01		936,01	910,70		25,31	936,01	676,02	456,06	406,16	9171,03	10092,76
TOT	8896,90	325,50	9222,40	8495,01	515,57	219,96	9230,54					

CALCOLO VOLUMI PIANI FUORI TERRA H>180

PIANO	STATO ATTUALE			PROGETTO							TOT GEN VOLUMI CON PORTICI (4+6+7)	
	VOLUME	PORTICI	TOTALE	VOLUME	PORTICI	DEMOLIZIONI	TOTALE	COSTRUZIONI E ALA EST	DIFFERENZA DEMOLITO/ COSTRUITO	PORTICI ALA EST		TOT VOL SENZA PORTICI (4-2+6)
TERRA	11874,822	1475,046	13349,868	10723,323	2226,855	399,690	13349,868	376,519	-23,171	1930,964	11099,842	15237,661
PRIMO	11705,776		11705,776	11425,741		280,035	11705,776	1602,907	1322,872		13058,369	13058,369
SECONDO A/B	6693,277		6693,277	6693,277			6693,277	407,923	361,415		8996,583	8996,583
SECONDO C/D	1941,891		1941,891	1895,383		46,508	1941,891	0,000	-86,957		2824,243	2824,243
TERZO	2913,200		2913,200	2824,243		88,957	2913,200	0,000	-86,957		2824,243	2824,243

PROGETTO APPROVATO

AGGIORNAMENTO

INDICI DI EDIFICABILITA' (mc/mq) E SUPERFICI

15/07/2013

superficie lotto = 6935,81 mq

superficie lotto compreso nel perimetro P.U.A. = **6854,34 mq**

volume ala est demolita (non ha portici) = 4243,690 mc

volume ala est progetto (compreso portici) = 4298,313 mc

volume ala est progetto (senza portici=-1910,964) = **2387,349 mc**

INDICI DI EDIFICABILITA'

	CON PORTICI		SENZA PORTICI	
	CON ALA EST	SENZA ALA EST	CON ALA EST (ORIGINARIA)	SENZA ALA EST (ATTUALE)
	STATO ATTUALE	35128,966+ 1475,046 (portici)+ 4243,690 = (ala est demolita) 40847,702/ 6854,34 5,959	35128,966+ 1475,046 (portici)+ 36604,012/ 6854,34 5,340	35128,966+ 4243,690 = (ala est demolita) 39372,656/ 6854,34 5,744
PROGETTO	33591,688 2226,855 + (portici) 1910,964 + (portici ala est) 2387,349 = (ala est) 40116,856/ 6854,34 5,852		CON ALA EST ORIGINARIA 33591,688 2387,349=(ala est senza portici) 35979,037/ 6854,34 5,249	

SUPERFICI - TABELLA AGGIORNATA 15/07/2013

SUPERFICIE COPERTA PIANO TERRA (senza portici)	STATO ATTUALE	CON ALA EST ORIGINARIA	PROGETTO	
				ala est
			2408,80	80,02
TOTALE COMPLESSIVO	2709,44	2709,44 + 486,18 = 3195,62	2408,80 + 80,02 = 2488,82	

SUPERFICIE LORDA PAVIMENTO (con portici)	STATO ATTUALE	ALA EST ORIGINARIA	PROGETTO	
				ala est
PIANO TERRA	3034,94	486,18	2924,37	486,18
PIANO PRIMO	2960,07	487,51	2898,59	447,93
PIANO SECONDO A/B	1647,06		1647,06	
PIANO SECONDO C/D	644,32		629,86	148,07
PIANO TERZO	936,01		910,70	
TOTALE	9222,40	973,69	9010,58	1082,18
TOTALE COMPLESSIVO	9222,40 + 973,69 = 10196,09		9011,58 + 1082,18 = 10092,76	

VARIANTE (nessuna variazione rispetto a progetto approvato)

30/01/2018

INDICI DI EDIFICABILITA' (mc/mq) E SUPERFICI

superficie lotto = 6935,81 mq

superficie lotto compreso nel perimetro P.U.A. = 6854,34 mq

volume ala est demolita (non ha portici) = 4243,690 mc

volume ala est progetto (compreso portici) = 4298,313 mc

volume ala est progetto (senza portici=-1910,964) = 2387,349 mc

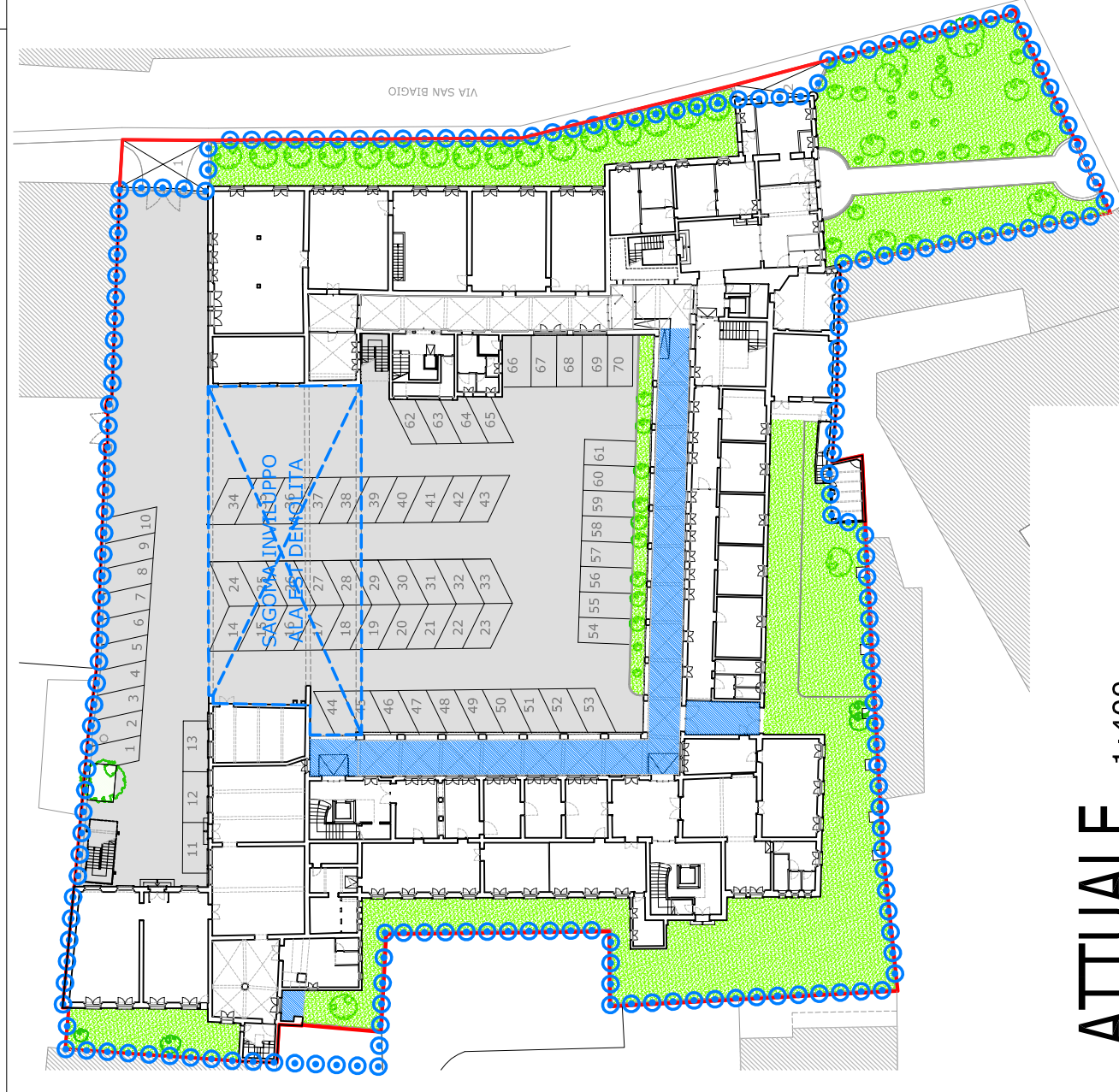
INDICI DI EDIFICABILITA'

	CON PORTICI		SENZA PORTICI	
	CON ALA EST	SENZA ALA EST	CON ALA EST (ORIGINARIA)	SENZA ALA EST (ATTUALE)
STATO ATTUALE	35128,966+ 1475,046 (portici)+ 4243,690 = (ala est demolita)	35128,966+ 1475,046 (portici)+	35128,966+ 4243,690 = (ala est demolita)	
	40847,702/ 6854,34	36604,012/ 6854,34	39372,656/ 6854,34	35128,966 6854,34
	5,959	5,340	5,744	5,125
PROGETTO			CON ALA EST ORIGINARIA	
	33591,688 2226,855 + (portici) 1910,964 + (portici ala est) 2387,349 = (ala est)		33591,688 2387,349=(ala est senza portici)	
	40116,856/ 6854,34		35979,037/ 6854,34	
	5,852		5,249	

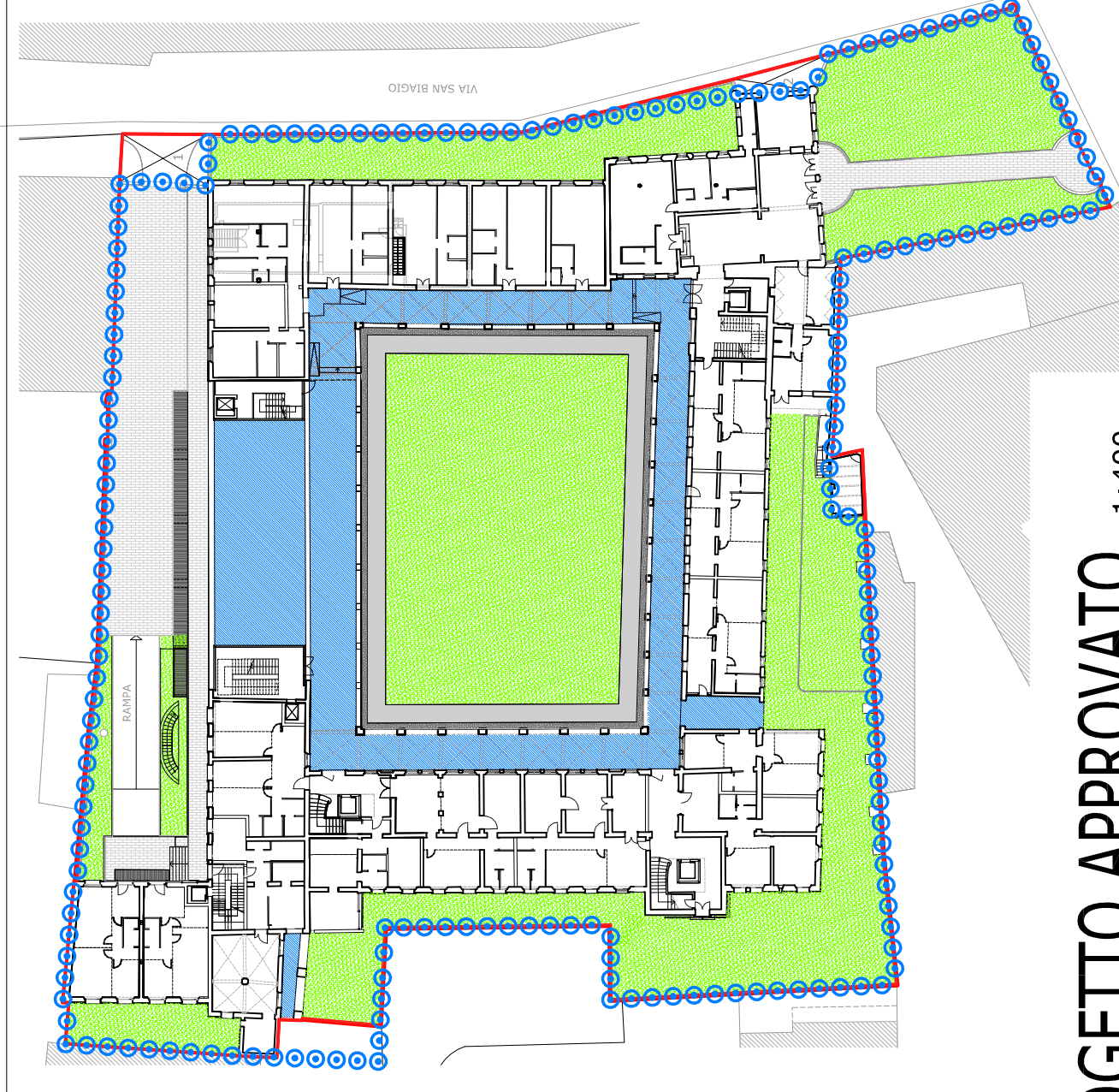
SUPERFICI - TABELLA AGGIORNATA 15/07/2013

SUPERFICIE COPERTA PIANO TERRA (senza portici)	STATO ATTUALE	CON ALA EST ORIGINARIA	PROGETTO	
				ala est
			2408,80	80,02
TOTALE COMPLESSIVO	2709,44	2709,44 + 486,18 = 3195,62	2408,80 + 80,02 = 2488,82	

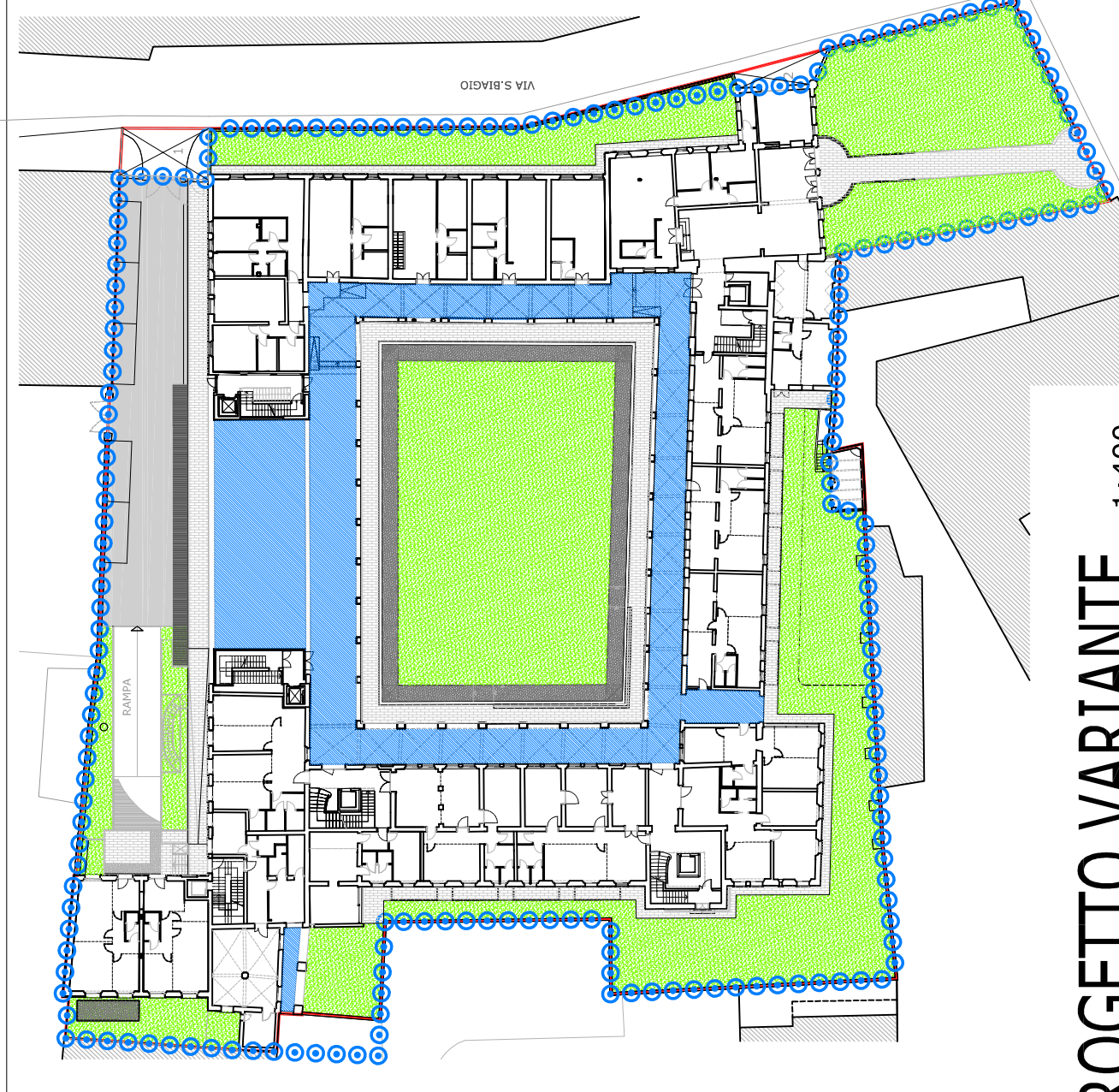
SUPERFICIE LORDA PAVIMENTO (con portici)	STATO ATTUALE	ALA EST ORIGINARIA	PROGETTO	
				ala est
PIANO TERRA	3034,94	486,18	2924,37	486,18
PIANO PRIMO	2960,07	487,51	2898,59	447,93
PIANO SECONDO A/B	1647,06		1647,06	
PIANO SECONDO C/D	644,32		629,86	148,07
PIANO TERZO	936,01		910,70	
TOTALE	9222,40	973,69	9010,58	1082,18
TOTALE COMPLESSIVO		9222,40 + 973,69 = 10196,09	9011,58 + 1082,18 = 10092,76	



ATTUALE - 1:400



PROGETTO APPROVATO - 1:400



PROGETTO VARIANTE - 1:400

PERIMETRO DI PROPRIETA'	6935,81 mq
LOTTO 1	40,97 mq
LOTTO 2	19,77 mq
MAGAZZINO (FUORI PERIMETRO P.U.A.)	20,73 mq
SUP. PERIMETRO P.U.A.	6854,34 mq

STATO ATTUALE SENZA ALA EST ORIGINARIA	TOT. = 6854,34 mq
SUPERFICIE COPERTA FABBRICATO	2709,44 mq
PORTICI ESISTENTI	325,50 mq
SUPERFICI A VERDE	1633,83 mq
SUPERFICI ASPALTATE (POSTI AUTO)	2185,57 mq
TOT. SUP. SCOPERTA	3819,40 mq

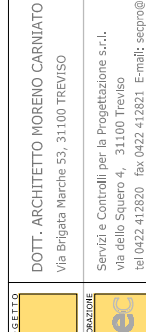
STATO ATTUALE CON ALA EST ORIGINARIA	TOT. = 6854,34 mq
SUPERFICIE COPERTA FABBRICATO	2709,44 + 486,18 = 3195,62 mq
PORTICI ESISTENTI	325,50 mq
SUPERFICI A VERDE	1633,83 mq
SUPERFICI ASPALTATE	1699,39 mq
TOT. SUP. SCOPERTA	3333,22 mq

PROGETTO APPROVATO CON ALA EST	TOT. = 6854,34 mq
SUPERFICIE COPERTA FABBRICATO	2488,82 mq
SUPERFICI PORTICATE	921,73 mq
SUPERFICI A VERDE	2740,07 mq
SUPERFICI CARRAIE E PEDONALI IN PIETRA	609,14 mq
RAMPA	94,58 mq
ACCESSO PARCHEGGIO	
TOT. SUP. SCOPERTA	3443,79 mq

PROGETTO VARIANTE CON ALA EST	TOT. = 6854,34 mq
SUPERFICIE COPERTA FABBRICATO	2488,82 mq
SUPERFICI PORTICATE	921,73 mq
SUPERFICI A VERDE	2558,31 mq
SUPERFICI PEDONALI IN PIETRA	450,38 mq
SUPERFICI CARRAIE ASPALTATE	339,01 mq
RAMPA	96,09 mq
ACCESSO PARCHEGGIO	
TOT. SUP. SCOPERTA	3443,79 mq

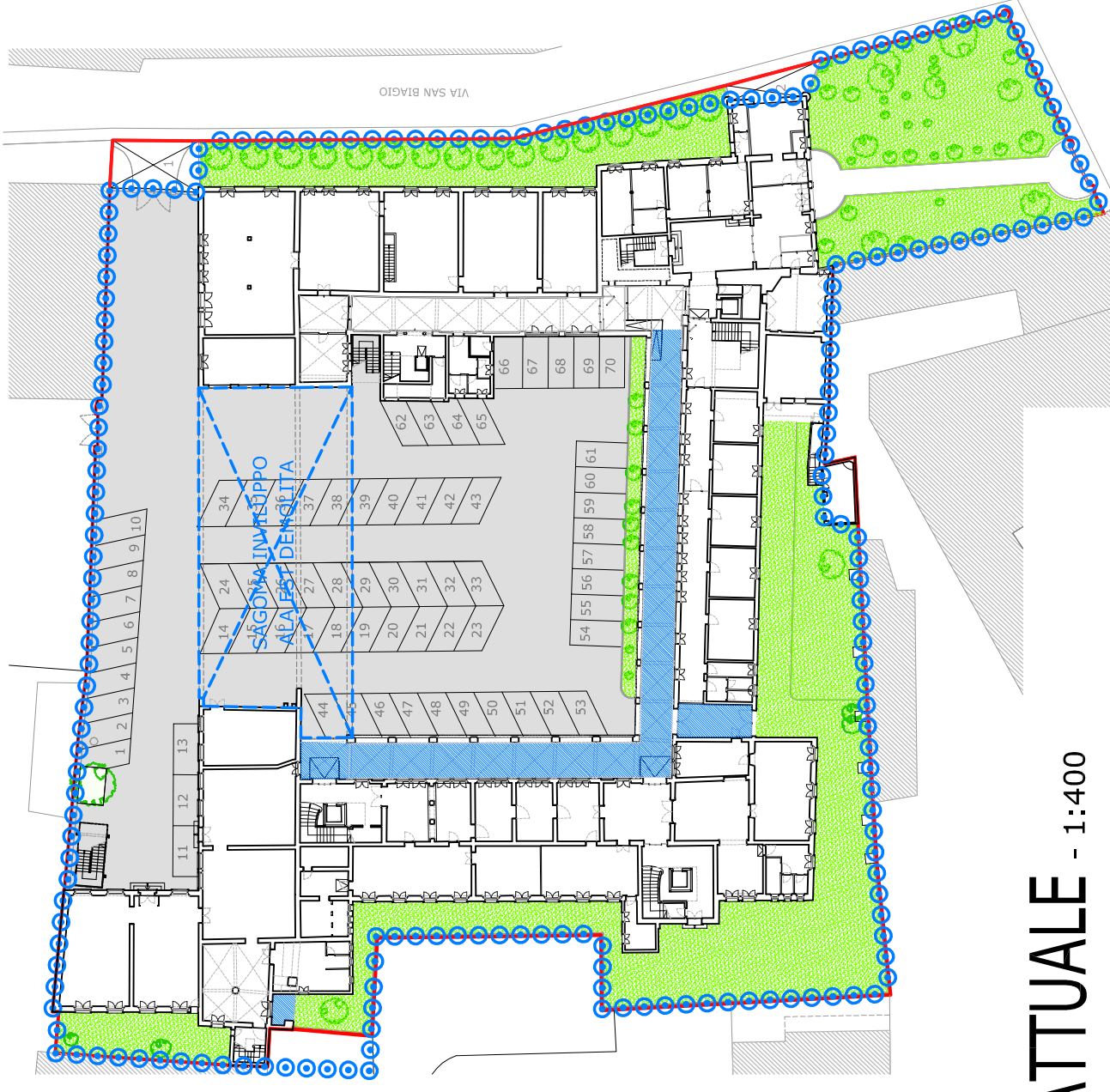


Beni Stabili S.p.A. sllq
 Sede Sociale: Via Pignatelli, 38 - 00187 Roma
 Tel. +39 06 36222.1 - 06.3622.745
 www.benistabili.it



DOMANDA DI ADOZIONE E APPROVAZIONE P.U.A. VARIANTE

STATO ATTUALE, PROGETTO APPROVATO e VARIANTE
REGIME DELLE AREE A CONFRONTO



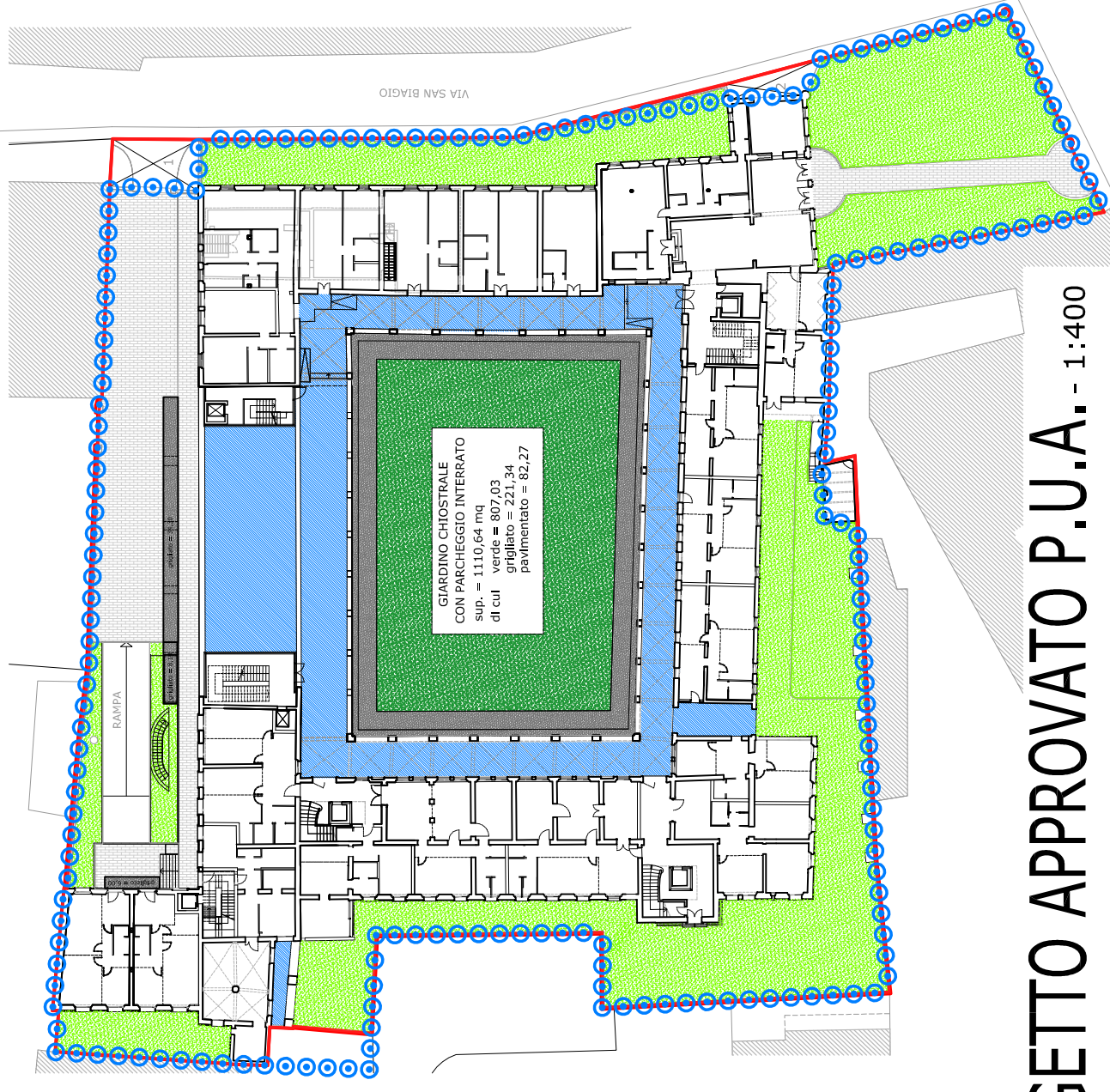
ATTUALE - 1:400

●●●● = SUPERFICIE PERIMETRO P.U.A. = 6854,34 mq

SUPERFICI A VERDE	1633,83 mq	100 %
PORTICI ESISTENTI	325,50 mq	0 %
SUPERFICI ASFALTATE (POSTI AUTO TOT n. 70)	2185,57 mq	0 %
SUPERFICIE COPERTA FABBRICATO	2709,44 mq	0 %

TOT. = 6854,34 mq

1633,83 / 6854,34 = 23,8 %



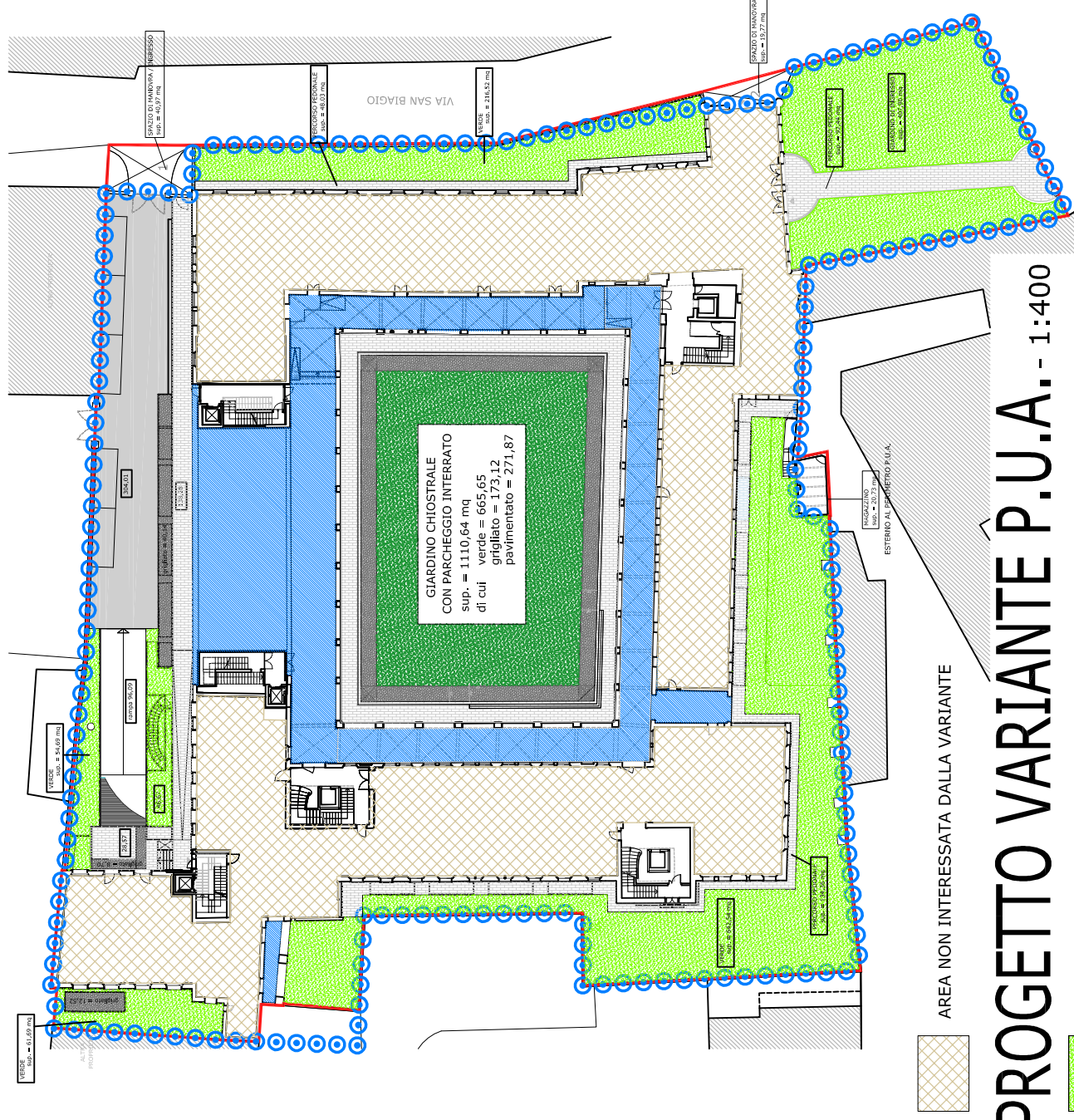
PROGETTO APPROVATO P.U.A. - 1:400

●●●● = SUPERFICIE PERIMETRO P.U.A. = 6854,34 mq

SUPERFICI A VERDE	1621,29 mq	100 %	= 1621,29 mq
SUPERFICIE A VERDE CON PARCH. INTERRATO	807,03 mq	25 %	= 201,75 mq
SUPERFICI GRIGLIATE	269,78 mq	50 %	= 134,89 mq
SUPERFICI PORTICATE	921,73 mq	0 %	
SUPERFICI CARRAIE E PEDONALI IN PIETRA	651,11 mq	0 %	
RAMPA ACCESSO PARCHEGGIO	94,58 mq	0 %	
SUPERFICIE COPERTA FABBRICATO	2488,82 mq	0 %	

TOT. = 6854,34 mq

1957,93 / 6854,34 = 28,5 %



PROGETTO VARIANTE P.U.A. - 1:400

●●●● = SUPERFICIE PERIMETRO P.U.A. = 6854,34 mq

SUPERFICI A VERDE	1430,01 mq	100 %	= 1430,01 mq
SUPERFICIE A VERDE CON PARCH. INTERRATO	665,65 mq	25 %	= 166,41 mq
SUPERFICI GRIGLIATE	234,48 mq	50 %	= 117,24 mq
SUPERFICI PORTICATE	921,73 mq	0 %	
SUP. CARRAIE ASFALTATE	304,01 mq	0 %	
SUP. PEDONALI IN PIETRA	713,55 mq	0 %	
RAMPA ACCESSO PARCHEGGIO	96,09 mq	0 %	
SUPERFICIE COPERTA FABBRICATO	2488,82 mq	0 %	

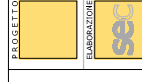
TOT. = 6854,34 mq

1713,66 / 6854,34 = 25 %



Beni Stabili S.p.A. Siliq
 Sede Sociale: Via Pignone, 28 - 00187 Roma
 Tel. +39 06 36222.1 - 06.3622.745
 www.benistabili.it

COMMITTENTE:



DOTT. ARCHITETTO MORENO CARMIATO
 Via Biagna Martini 53, 31100 Treviso
 Servizi e Consulenze per la Progettazione L.S.D.
 Via dello Spicco 4 - 31100 Treviso
 Tel. 0422-412300 Fax 0422-412821 E-mail: morencarmiat@libero.it

DOMANDA DI ADOZIONE
 E APPROVAZIONE P.U.A.
 V A R I A N T E

STATO ATTUALE, PROGETTO APPROVATO e VARIANTE
 CALCOLO SUPERFICIE PERMEABILE