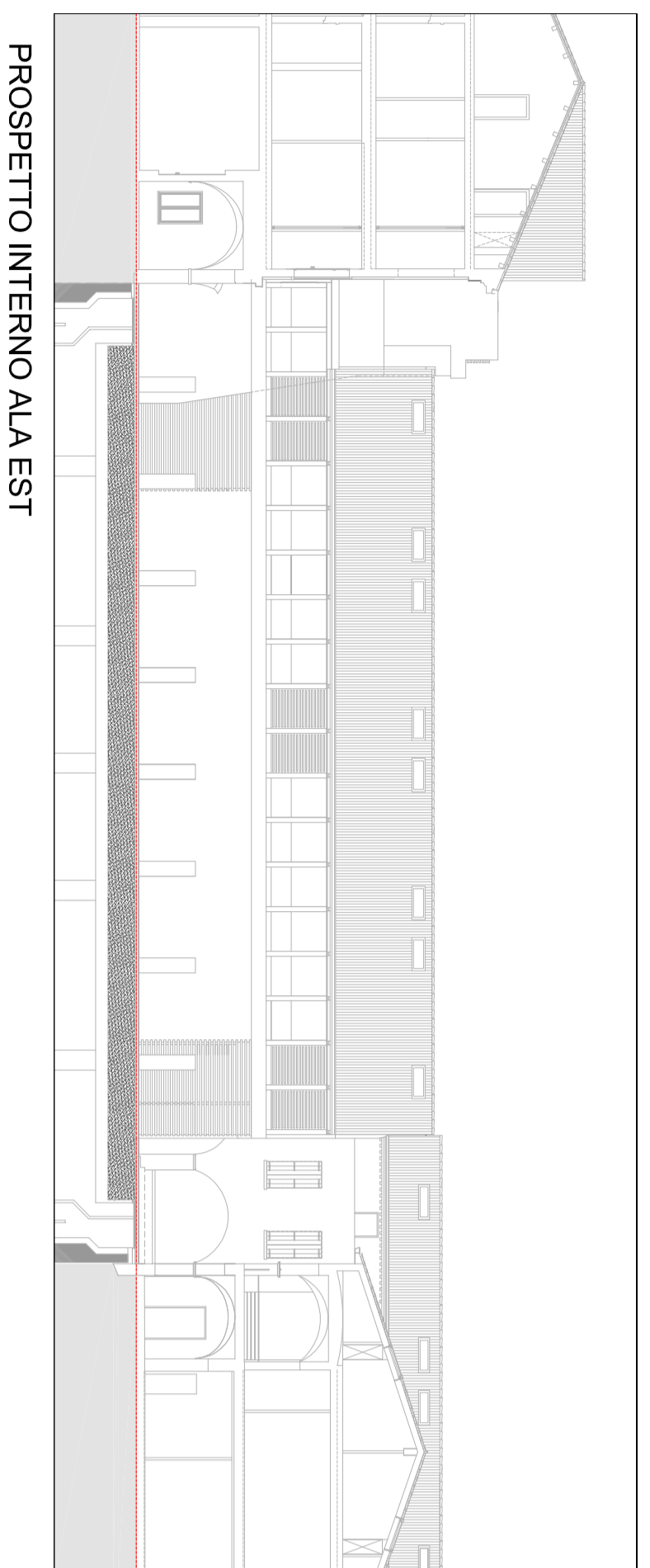
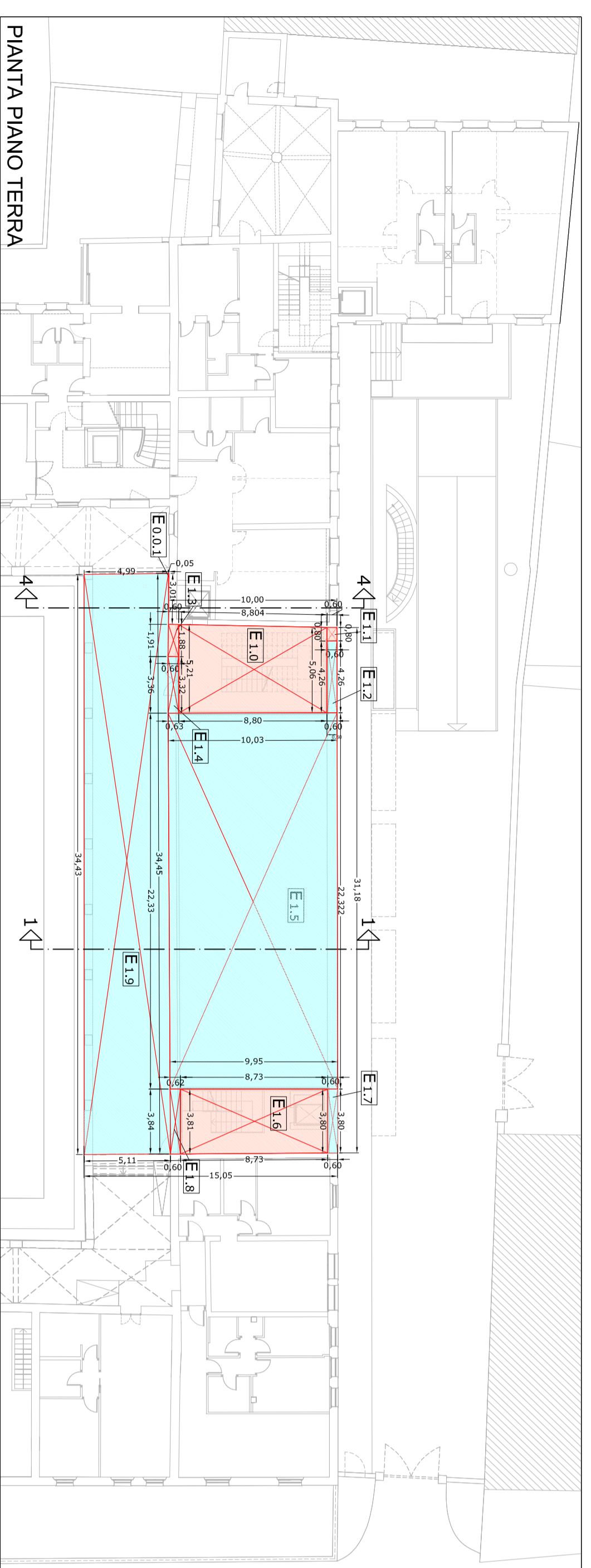
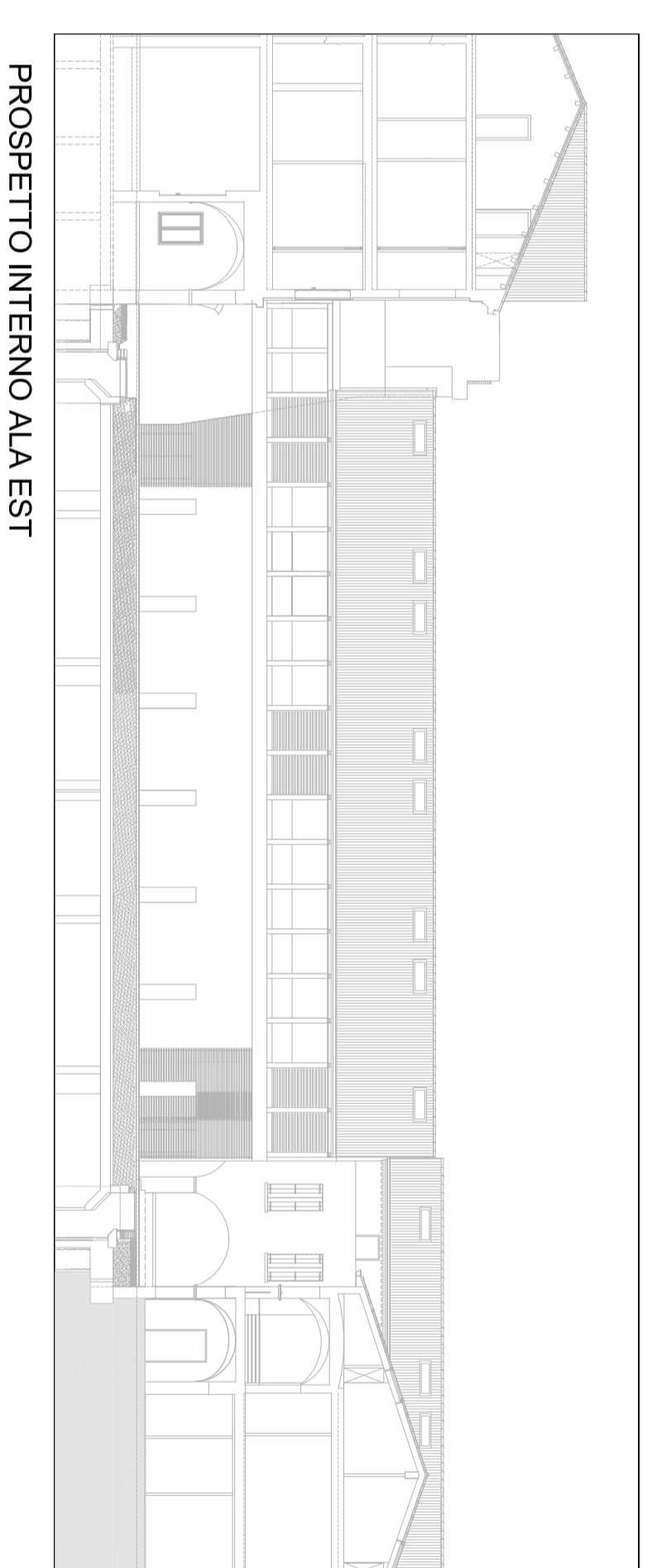
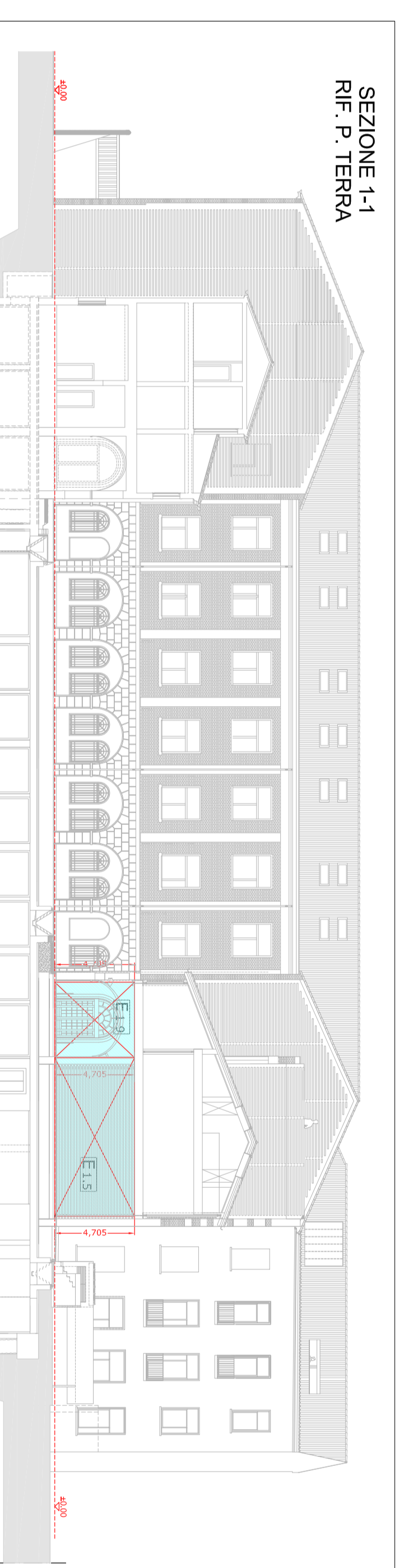
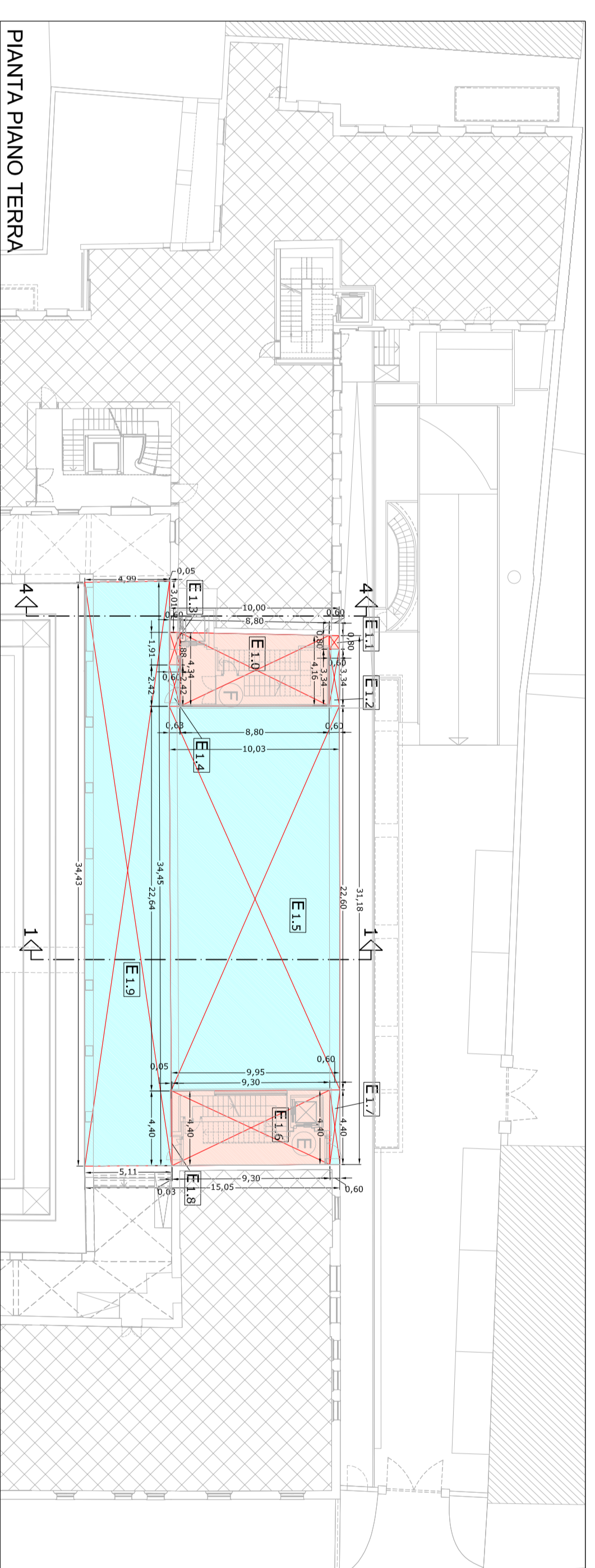


PROGETTO APPROVATO



ZONA	MISURE LATI (m)	MEDIA	PANO TERRA ALA EST (PROGETTO APPROVATO)			H MAX (m)	H MEDIA (m)	VOLUME (mc)	VOL. DEMOL. (mc)
			MISURE LATI (m)	MEDIA	SUPERFICIE (mq)				
E 0.01	0,05		3,01	0,08	4,705		0,354		
E 1.0	5,20	5,130	8,80	8,800	45,14	4,705	212,384		
E 1.1	0,80	0,800	0,80	0,800	0,48	4,705	2,258		
E 1.3	0,60	0,600	1,91	1,865	1,13	4,705	5,317		
TOT PARZIALE ZONA E							2287,483		
PORTICOLA ALA EST (PROGETTO APPROVATO)							486,18		
TOT PARZIALE PORTIC ZONA E							486,18	1910,964	

VARIANTE



ZONA	MISURE LATI (m)	MEDIA	PANO TERRA ALA EST (VARIANTE)			H MAX (m)	H MEDIA (m)	VOLUME (mc)	VOL. DEMOL. (mc)
			MISURE LATI (m)	MEDIA	SUPERFICIE (mq)				
E 0.01	0,05		3,01	0,08	4,705		0,354		
E 1.0	4,18	4,232	8,80	8,800	37,42	4,705	178,081		
E 1.1	0,80	0,800	0,80	0,800	0,48	4,705	2,258		
E 1.3	0,60	0,600	1,91	1,865	1,13	4,705	5,317		
TOT PARZIALE ZONA E							2287,483		
PORTICOLA ALA EST (VARIANTE)							486,18		
TOT PARZIALE PORTIC ZONA E							486,18	1910,964	

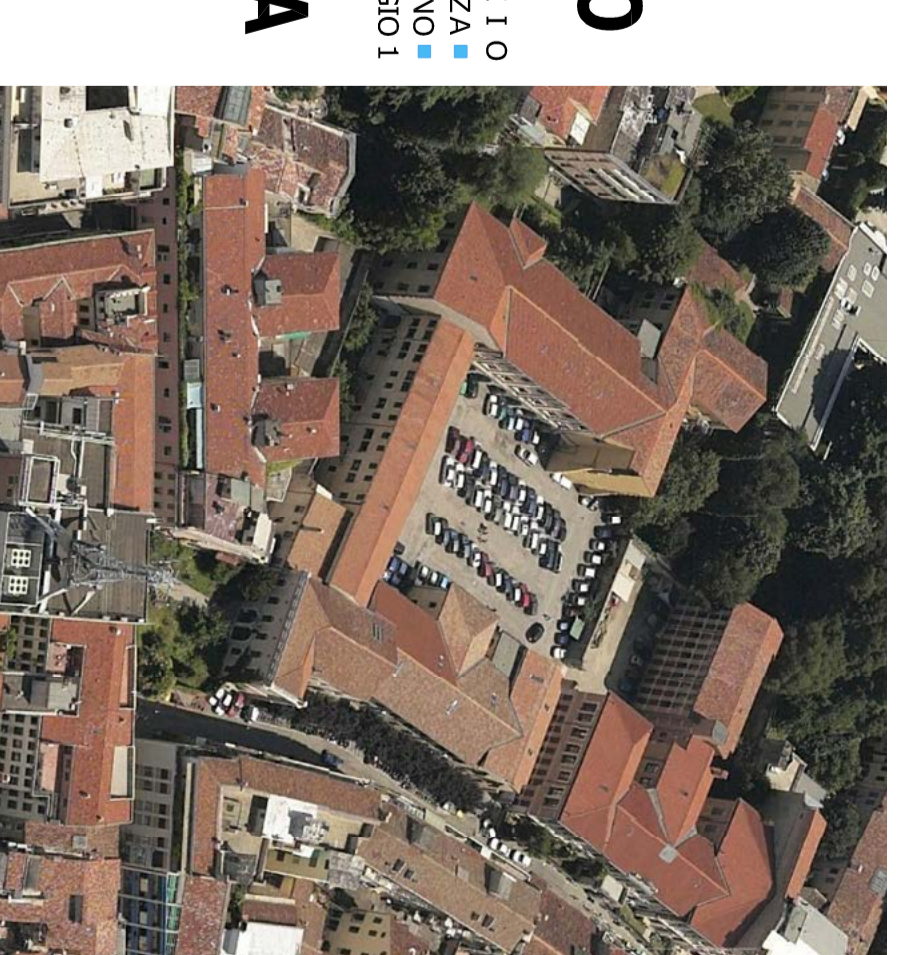
COMITENTE

Beni Stabili Siq

Beni Stabili S.p.A. SIQ
Sede legale: Via Pennone, 38 - 00187 Roma
tel. +39.06.36222.1 - 06.36222.745
www.benistabili.it

PROGETTO

RECUPERO
COMPLESSO EDILIZIO
EX INTERENZA DI FINANZA
SOCIETA' ANONIMA
VIA DEGLI ZBARELLA, 54 VIA S. BARDINO 1
00182 (ROMA) - TEL. 06.36222.1 - 06.36222.745



DOMANDA DI ADOZIONE
E APPROVAZIONE P.U.A.
V A R I A N T E

PROGETTO APPROVATO CALCOLO SUPERFICI E VOLUMI

439 VARIANTE ALA EST (PIANO TERRA)

PROGETTO	30/01/2018	ORA	1:250 1:100	FILE	PRODOTTORE	1.2.1 PAV
REVISIONE						04