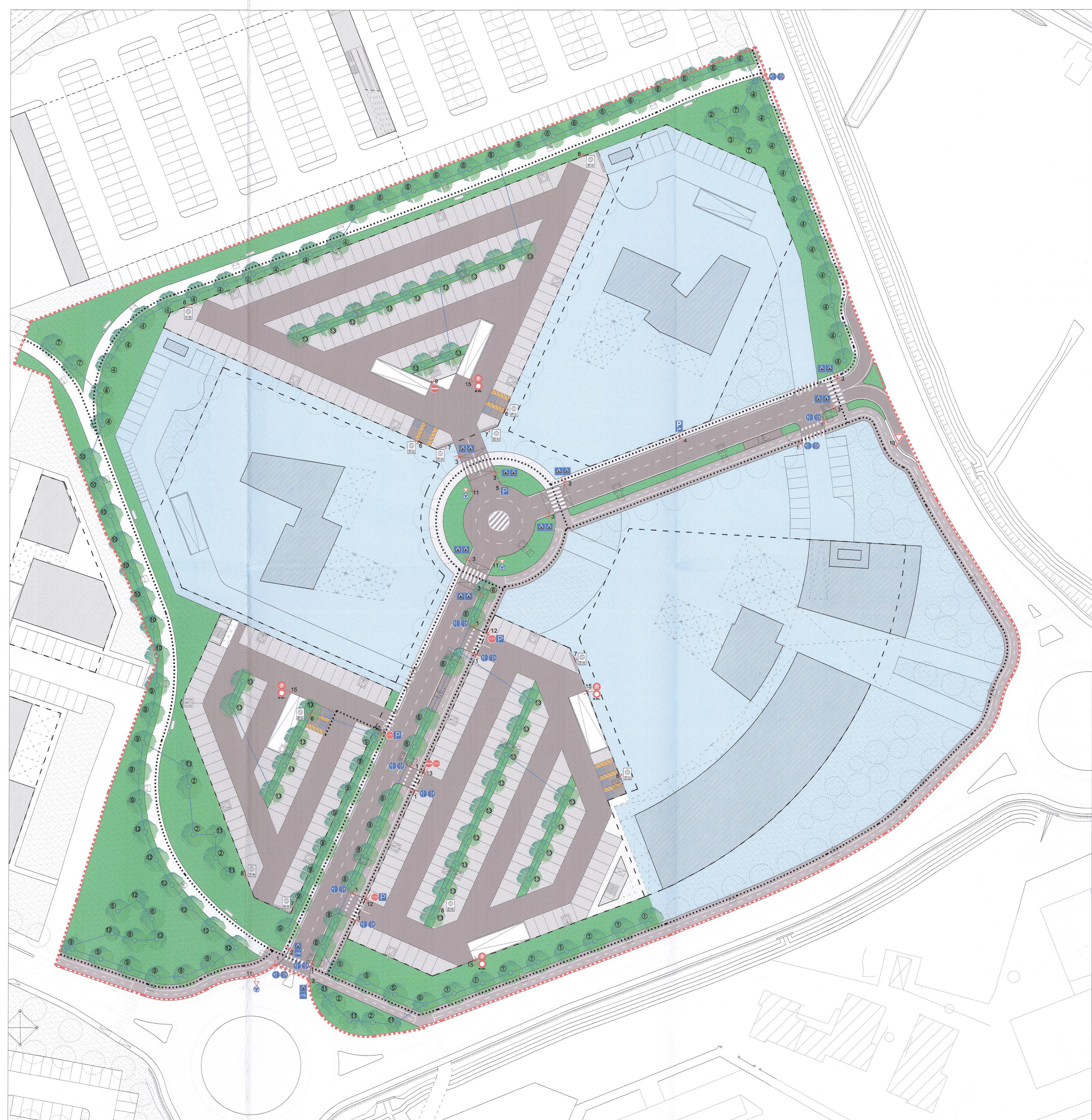


PLANIMETRIA GENERALE SCALA 1/2500

UNITA' MINIMA DI INTERVENTO 1	
Superficie	7.226,65 mq
Superficie edificabile privata	3.576,80 mq
di cui superficie per cabina Enel	63,70 mq
Superficie a servizi	3.649,85 mq
- percorsi ciclopedonali a completamento della viabilità principale	474,63 mq
- strade interne	7,26 mq
- parcheggi	2.615,79 mq
- area a verde	552,17 mq
UNITA' MINIMA DI INTERVENTO 2	
Superficie	11.696,26 mq
Superficie edificabile privata	6.211,44 mq
Superficie a servizi	5.484,82 mq
- percorsi ciclopedonali a completamento della viabilità principale	218,07 mq
- strade interne	105,22 mq
- parcheggi	3.740,19 mq
- area a verde	1.421,34 mq
UNITA' MINIMA DI INTERVENTO 3	
Superficie	5.535,90 mq
Superficie edificabile privata	3.702,24 mq
Superficie a servizi	1.833,66 mq
- strade interne	38,43 mq
- parcheggi	1.557,74 mq
- area a verde	237,49 mq
UNITA' MINIMA DI INTERVENTO 4	
Superficie	23.821,09 mq
Superficie edificabile privata	7.696,31 mq
Superficie a servizi	16.124,78 mq
- percorsi ciclopedonali e marciapiedi a completamento della viabilità principale	185,19 mq
- parcheggi	5.143,34 mq
- area a verde	10.796,25 mq
UNITA' MINIMA DI INTERVENTO 5	
Superficie	52.201,55 mq
Superficie edificabile privata	18.556,52 mq
di cui superficie per cabina Enel	191,10 mq
Superficie a servizi	33.642,63 mq
- percorsi ciclopedonali e marciapiedi a completamento della viabilità principale	1.272,83 mq
- strade interne	2.514,32 mq
- marciapiedi e percorsi ciclopedonali interni	1.205,75 mq
- parcheggi	12.839,97 mq
- area a verde	15.809,76 mq
- parcheggi interrati	5.902,97 mq



UMI 5b SCALA 1/500



UMI 5a SCALA 1/500

LEGENDA							
	edifici esistenti						
	ambito U.M.I.						
	aree private						
	sede stradale in conglomerato bituminoso						
	attraversamento pedonale in conglomerato bituminoso e strisce termoplastiche						
	attraversamento ciclopedonale in conglomerato bituminoso e strisce termoplastiche						
	percorsi pedonali in massetti in cls drenanti e cordoli in cls pieni						
	percorso ciclopedonale in conglomerato bituminoso separato dalla sede stradale da cordolo in cls largo 20cm						
	percorso ciclopedonale in conglomerato bituminoso						
	isola ecologica (pavimentazione in bitume)						
	rampa di accesso alle autorimesse interrate						
	sedine piani interrati						
	posti auto in masselli autobloccanti drenanti con interspazi						
	posti auto in masselli autobloccanti						
	rastrelliera portabici						
	cestino portarifiuti						
	panchina						
	corpo illuminante su palo verniciato h=5m ft - armatura singola						
	corpo illuminante su palo verniciato h=8m ft - armatura singola						
	corpo illuminante su palo verniciato h=8m ft - armatura doppia						
	area verde sistemata a prato						
	alberature di progetto						
	possibili posizioni invasi interrati previsti dalla Valutazione compatibilità idraulica (da verificare in fase di progetto esecutivo)						
	possibile posizione invaso superficiale previsto dalla Valutazione compatibilità idraulica (da verificare in fase di progetto esecutivo)						
LEGGE 13/89							
	percorribilità pedonale accessibile (dislivelli <2,5cm, pendenze < 8%)						
SEGNALETICA VERTICALE							
	1 segnale composto fronte/retro: inizio / fine pista ciclabile contigua al marciapiede						
	2 attraversamento ciclopedonale						
	3 attraversamento pedonale						
	4 preavviso di parcheggio						
	5 parcheggio						
	6 posto auto riservato ai disabili						
	7 parcheggio d'idi						
	8 parcheggio motocicli						
	9 divieto di accesso						
	10 dare la precedenza						
	11 segnale composto su unico palo: rotonda / dare la precedenza						
	12 segnale composto fronte/retro: fermarsi e dare la precedenza / parcheggio						
	13 segnale composto fronte/retro: fermarsi e dare la precedenza / divieto di accesso						
	14 segnale composto fronte/retro: dare la precedenza / divieto di accesso						
	15 segnale composto su unico palo: transito vietato ai veicoli aventi altezza superiore a ... metri / transito vietato ai veicoli a gpl						
ALBERATURE DI PROGETTO							
	1 Acer campestris		2 Frassino angustifolia		3 Prunus surbitella		4 Carpinus betulus fastigiata
	5 Liriodendron tulipifera		6 Lagerstroemia		7 Liquidambar		8 Tilia platyphyllos
	9 Acer platanoides		10 Celtis australis		11 Catalpa bignonioides		12 Fagus sylvatica
	13 arbusti/cespugli di varie essenze		14 IMPIANTO IRRIGAZIONE		15 schema impianto irrigazione a goccia per alberature		16 centralina impianto di irrigazione e collegamento alla rete idrica

**COMUNE DI PADOVA**  
**QUARTIERE SAN LAZZARO**

COMUNE DI PADOVA  
 Allegato alla deliberazione di G.C. N. 325 del 15 LUG. 2016  
 P.U.A. "SAN LAZZARO - IR2" (Approvato con Del.C.C. n°69/2009)  
**VARIANTE SOSTANZIALE**

PROPONENTI:  
 CONSORZIO DI URBANIZZAZIONE "QUADRANTE NORD EST"  
 via dell'Artigianato, 9  
 LOREGGIA (PD)

Comune di Padova  
 Protocollo generale: ENTRATA 0179151  
 21/06/2016  
 Classificazione: 2016 - 2 - 11  
 1009 Settore Urbania  
 20160179151  
 Uscia e Servizi Cat

UMI 5  
 PLANIMETRIA DEI MATERIALI E FINITURE, DELLA SISTEMAZIONE A VERDE PUBBLICO, ARREDO PUBBLICO, RISPETTO LEGGE 13/89, VIABILITÀ E SEGNALETICA STRADALE.

SCALA 1/1000  
 ELAB. N° V-15/3

PROGETTISTI:  
 ARCH. ANGELO BARBATO  
 Via Dante, 61 - 30035 MIRANO (VE)  
 Tel. 041 5701822  
 e-mail studiobarbato@gmail.com  
 pec: angelo.barbato@archworkshop.it

ARCH. GIANFRANCO ZULIAN  
 Via Saverio, 24 - 35100 PADOVA (PD)  
 Tel. 049 821550  
 arch.g.zulian@archworkshop.it