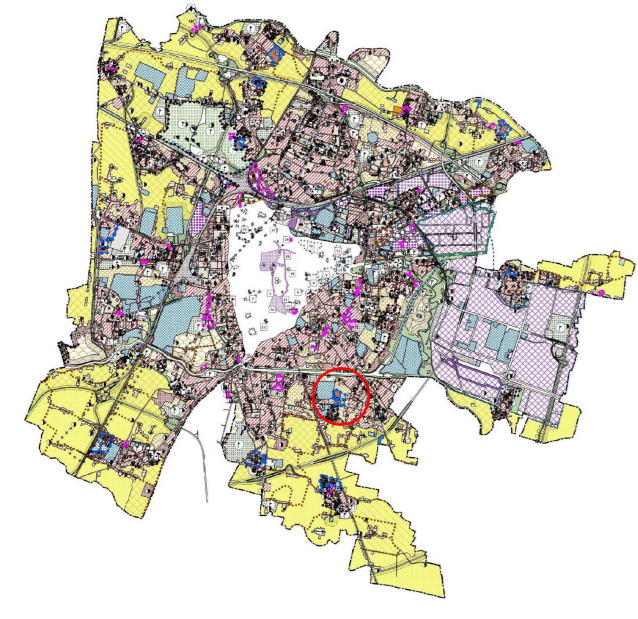




COMUNE DI PADOVA
SETTORE URBANISTICA E SERVIZI CATASTALI



PIANO URBANISTICO ATTUATIVO
PIANO DI DETTAGLIO

P.E.E.P. Nucleo 6 "Via del Commissario"

MODIFICA PARZIALE

TAVOLA 8 **PLANIVOLUMETRICO**

PROGETTAZIONE URBANISTICA

IL CAPO SETTORE (ad interim)
Arch. Franco Fabris

LEGENDA

Perimetro del nucleo 72.700 mq

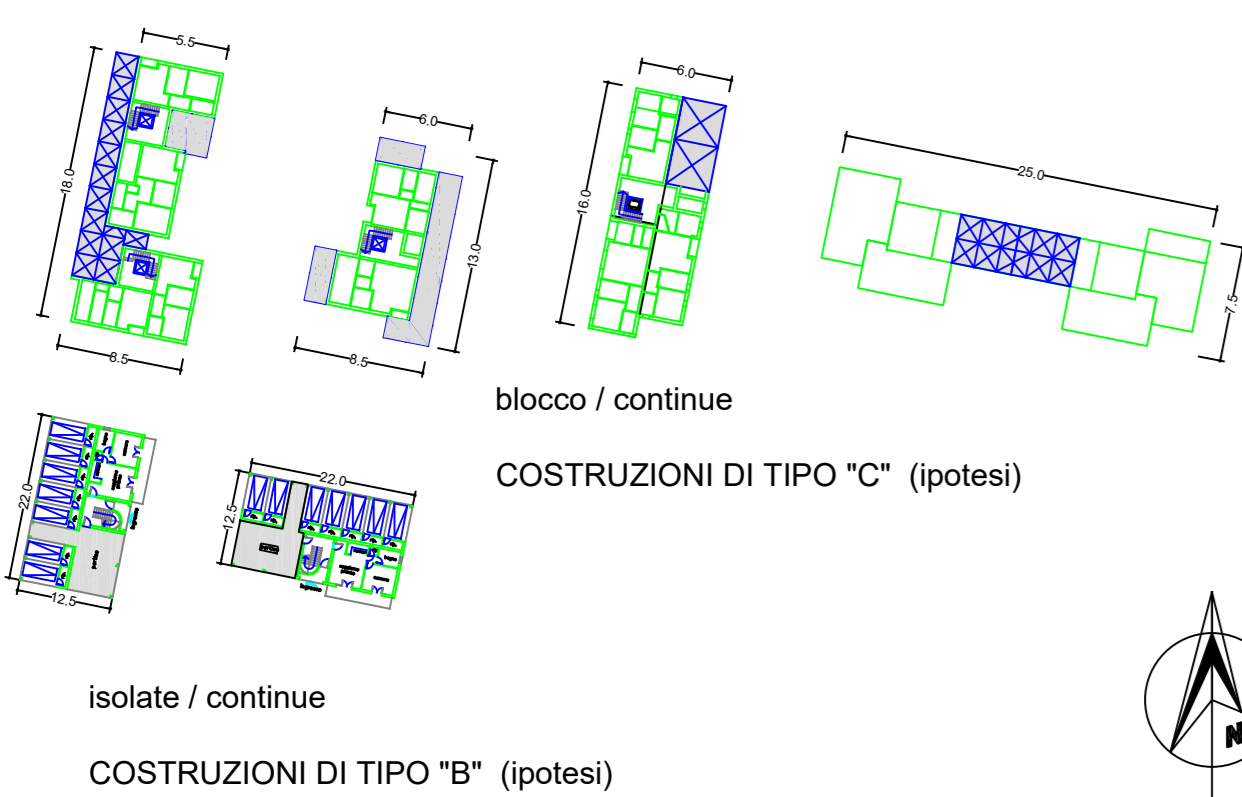
Aree pubbliche

- Verde pubblico
- Verde di arredo
- Parcheggi
- Sedi stradali e marciapiedi
- Area per l'istruzione
- Principali percorsi pedonali e ciclabili pubblici e/o di uso pubblico (indicativi)
- Scolo consorziale esistente e biotopo
- Percorso ciclo-pedonale e/o strada a traffico limitato
- Viabilità esistente da attrezzare per verde di arredo e/o per l'accessibilità degli edifici esistenti (via Azzoni)
- Cabina ENEL (localizzazione indicativa)
- Alberature, siepi, ecc

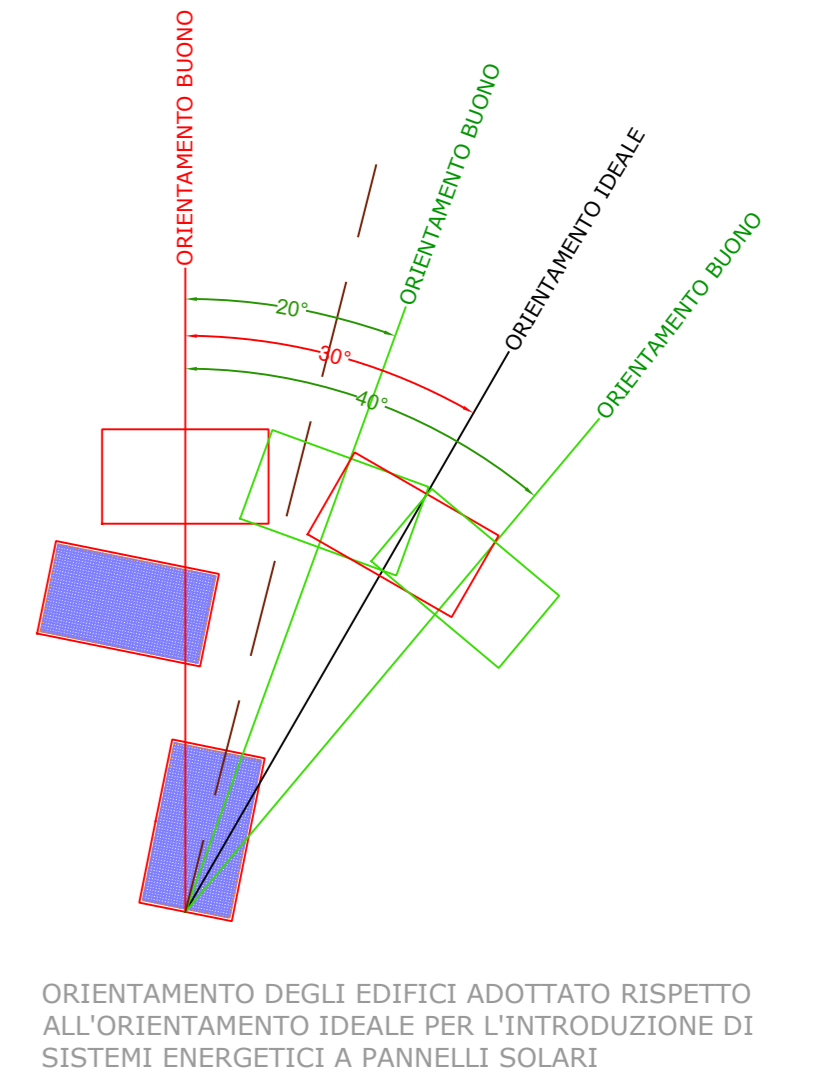
Aree private

- Passi carrai
- Rampe carrabili per l'interrato } Localizzazioni indicative
- Parcheggi privati
- Portici privati e/o privati di uso pubblico
- Verde privato
- Verde privato edifici esistenti
- Verde e percorsi pedonali privati di uso pubblico
- Numero ambito d'intervento edilizio unitario
- Ambito di intervento edilizio unitario
- h. Altezza ipotesi di progetto
- H. Altezza max edificazione

TIPOLOGIA EDILIZIA (ipotesi)



Scala 1:500



ORIENTAMENTO DEGLI EDIFICI ADOTTATO RISPETTO ALL'ORIENTAMENTO IDEALE PER L'INTRODUZIONE DI SISTEMI ENERGETICI A PANNELLI SOLARI