



COMUNE DI PADOVA
SETTORE URBANISTICA E SERVIZI CATASTALI

PIANO URBANISTICO ATTUATIVO
PIANO DI DETTAGLIO

P.E.E.P. Nucleo 6 "Via del Commissario"

MODIFICA PARZIALE

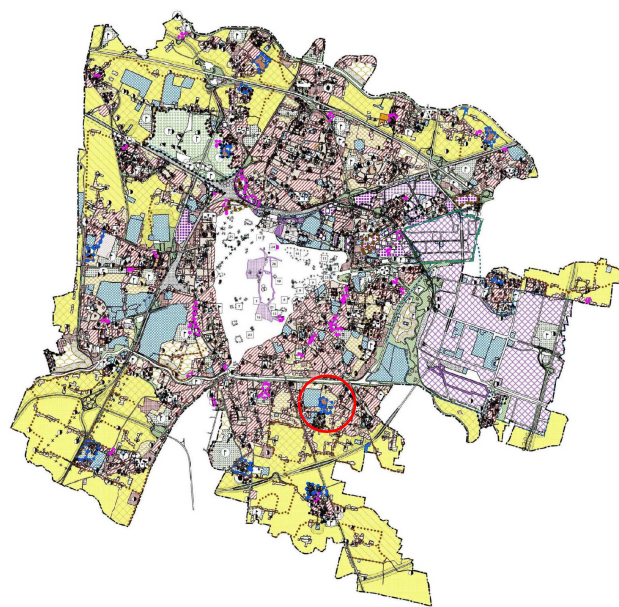
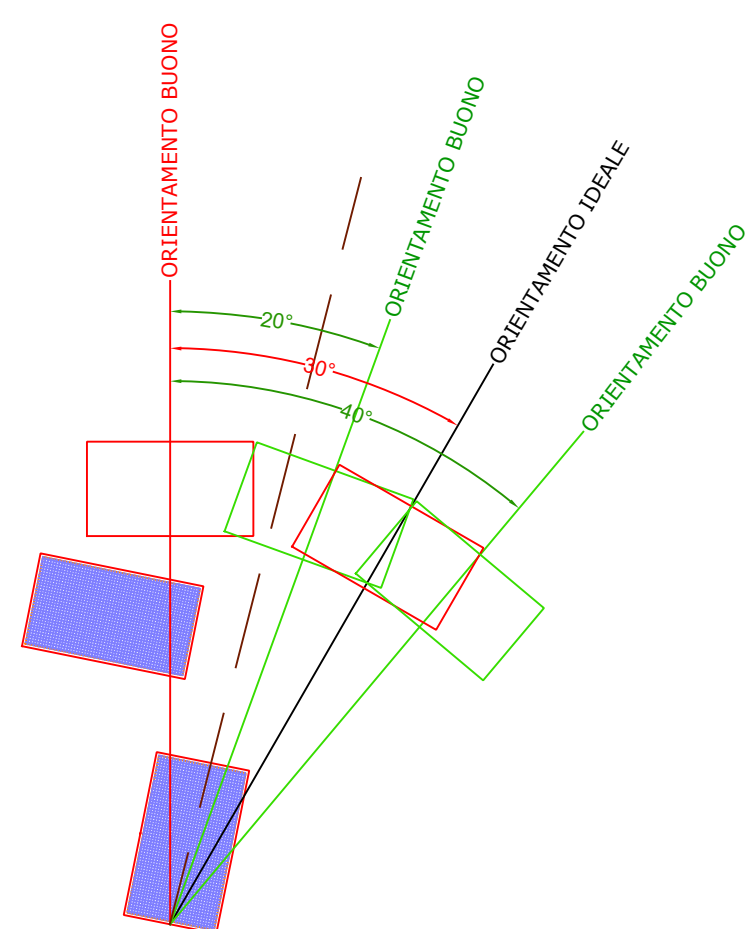


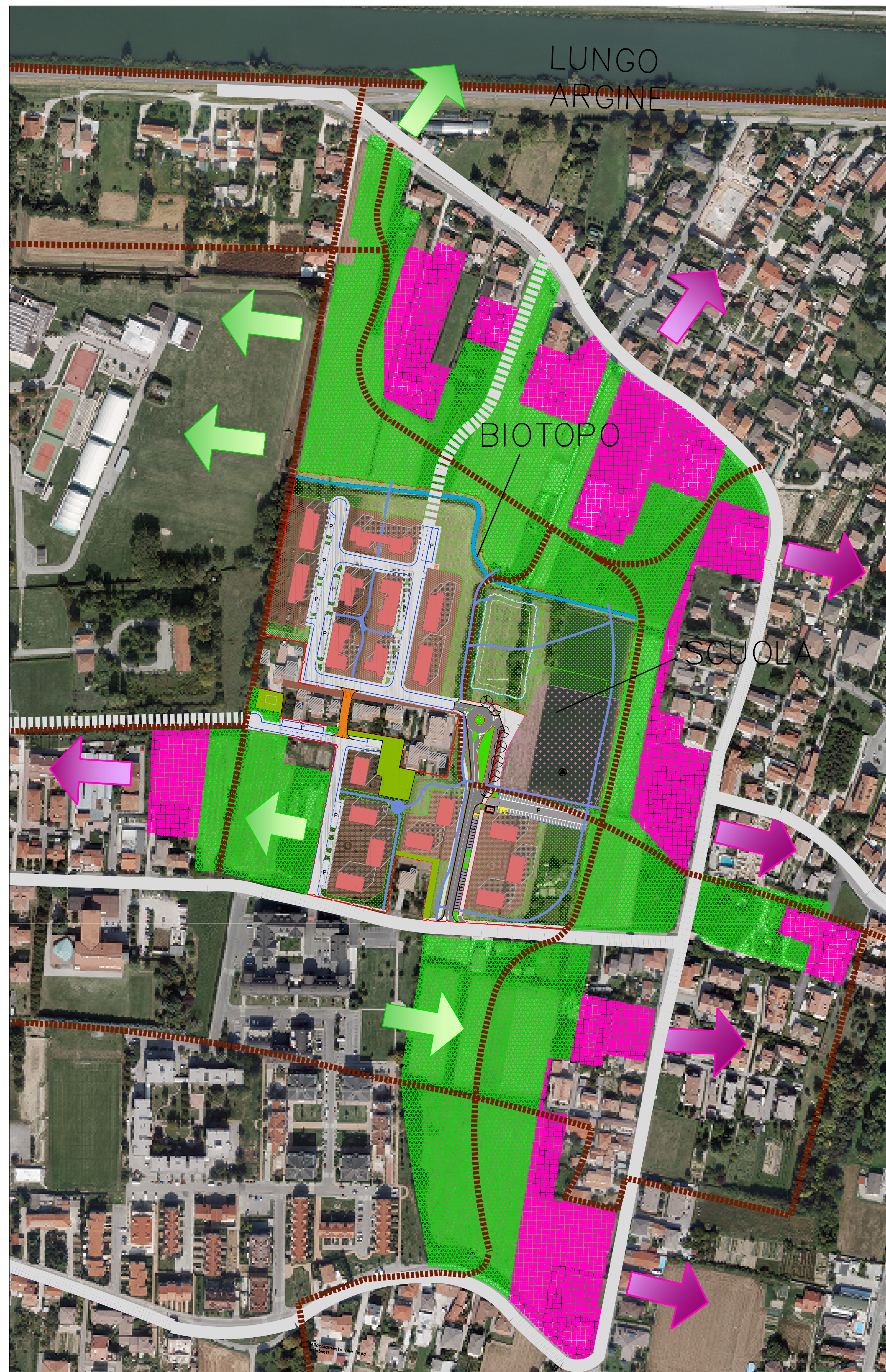
TAVOLA 5 CRITERI INFORMATIVI DELLE TRASFORMAZIONI TERRITORIALI

PROGETTAZIONE URBANISTICA

IL CAPO SETTORE *(ad interim)*
Arch. Franco Fabris



ORIENTAMENTO DEGLI EDIFICI ADOTTATO RISPETTO ALL'ORIENTAMENTO IDEALE PER L'INTRODUZIONE DI SISTEMI ENERGETICI A PANNELLI SOLARI



LEGENDA

Perimetro del nucleo 72.700 mq

Parcheggi

Area per l'istruzione

Principali percorsi pedonali e ciclabili pubblici e/o di uso pubblico (indicativi)

Scolo consorziale esistente e biotopo

Biotopo "Salvaguardia - BUFO VIRDIS" - (localizzazione indicativa)

Percorso ciclo-pedonale e/o strada a traffico limitato

Viabilità esistente da attrezzare per verde di arredo e/o per l'accessibilità degli edifici esistenti (via Azzoni)

Verde privato

Edificazione P.E.E.P.

Area di concentrazione del volume dalle zone di perequazione

Area a verde pubblico derivante dal piano PEEP e dalla perequazione

Percorsi ciclo- pedonali

Viabilità esistente e/o di progetto

Ipotesi di nuovi collegamenti viari

Linee preferenziali di integrazione con il tessuto esistente

Linee preferenziali di integrazione con il verde esistente

Scala 1:2000