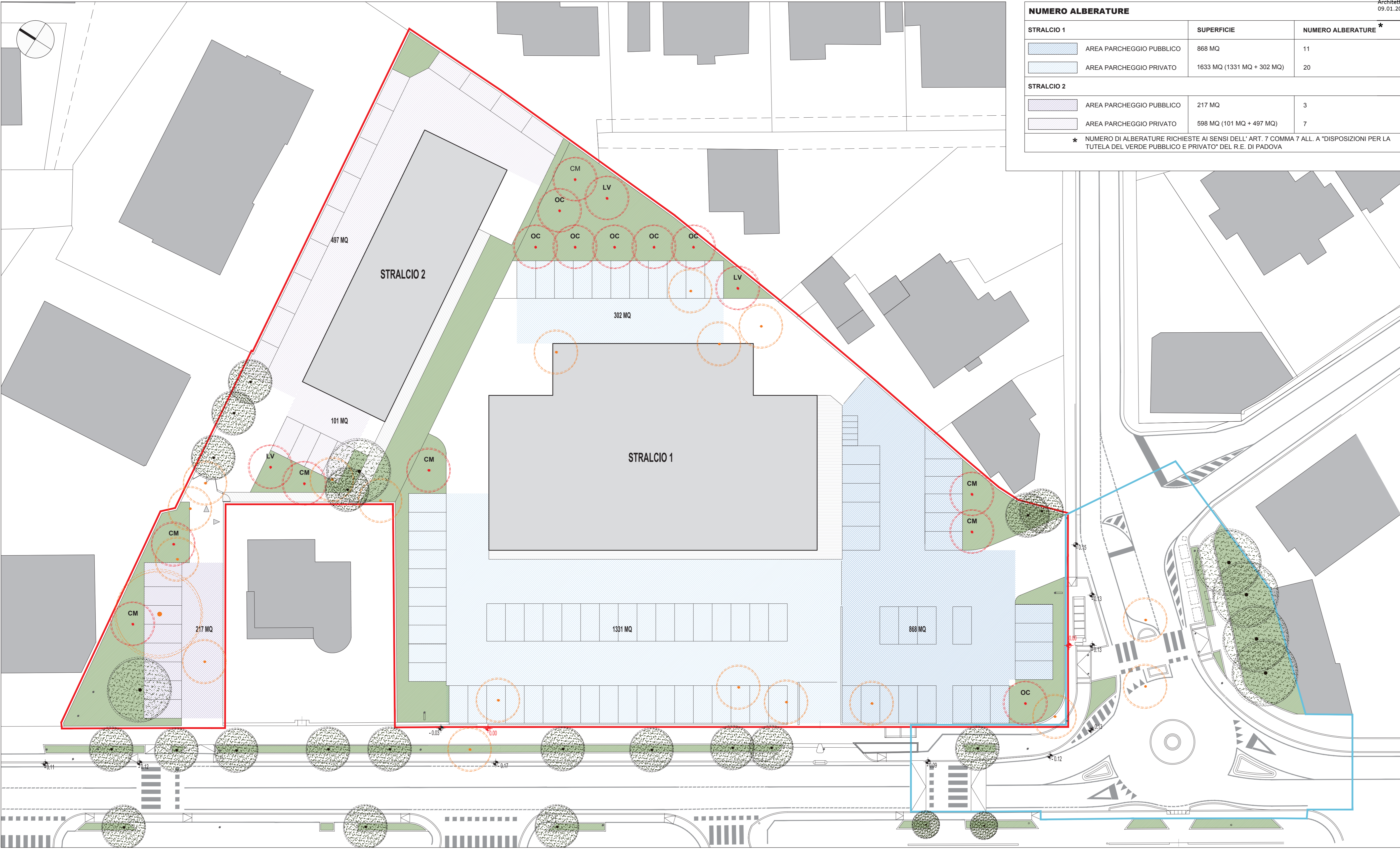




NUMERO ALBERATURE		
STRALCIO 1		
AREA PARCHEGGIO PUBBLICO	868 MQ	11
AREA PARCHEGGIO PRIVATO	1633 MQ (1331 MQ + 302 MQ)	20
STRALCIO 2		
AREA PARCHEGGIO PUBBLICO	217 MQ	3
AREA PARCHEGGIO PRIVATO	598 MQ (101 MQ + 497 MQ)	7
* NUMERO DI ALBERATURE RICHIESTE AI SENSI DELL' ART. 7 COMMA 7 ALL. A "DISPOSIZIONI PER LA TUTELA DEL VERDE PUBBLICO E PRIVATO" DEL R.E. DI PADOVA		



PLANIMETRIA GENERALE

MENEGAZZI MICHELON ARCHITETTI ASSOCIATI <small>VIA FORNACE MORANDI 18/4 - 35133 PADOVA - TEL. 049 8644026 - FAX 049 8640600 - E MAIL. mail@menegazzimichelon.it</small>		<small>MARCO MENEGAZZI ARCHITETTO</small> <small>FABIO MICHELON ARCHITETTO</small> <small>ASSOCIATI</small> <small>www.menegazzimichelon.it</small>
COMMITTENTE IN'S MERCATO S.P.A. VIA ISTITUTO SANTA MARIA DELLA PIETA' 6, 30173 VENEZIA	FASE PIANO URBANISTICO ATTUATIVO DATA SETTEMBRE 2016 SCALA 1:250	
OGGETTO VIA FACCIOLATI, VIA PERTILE (PD) P.U.A. VIA FACCIOLATI	TAVOLA SISTEMAZIONE DELLE AREE PER VERDE PUBBLICO E PRIVATO 1502-B 09.1	
CODICE 1502	NOTE FILE LAVORI/1502 - IN'S PIANIFICAZIONE B - PIANO DI LOTTIZZAZIONE/ITER/XXXX/XXXX - PDL PRODOTTI DA STUDIO/DISEGNI/DWG/come tavola.dwg	
<small>IL PRESENTE DISEGNO E' DI PROPRIETA' DI MENEGAZZI E MICHELON ARCHITETTI ASSOCIATI ED E' SOTTO LA PROTEZIONE DELLA LEGGE SULLA PROPRIETA' LETTERARIA, NE E' QUINDI VIETATA PER QUALSIASI MOTIVO LA RIPRODUZIONE E LA CONSEGNA A TERZI.</small>		
<small>MENEGAZZI MARCO ORDINE DEGLI ARCHITETTI DI PADOVA/80012700284 Architetto 09.01.2017 17:54:59 CET</small>		

LEGENDA	
	AMBITO DI INTERVENTO
	OPERE EXTRA AMBITO
	AREE A VERDE
SISTEMAZIONE ALBERATURE	
	ALBERATURE ESISTENTI DA MANTENERE
	ALBERATURE ESISTENTI DA ELIMINARE
	NUOVE ALBERATURE DA PIANTUMARE
CM	CORNIOLLO (CORNUS MAS)
LV	LIGUSTRO (LIGUSTRUM VOLGARE)
OC	CARPINO NERO (OSTRYA CARPINIFOLIA)

