

# COMUNE DI PADOVA

DOMANDA DI ADOZIONE E APPROVAZIONE  
DI UN PIANO URBANISTICO ATTUATIVO  
ai sensi dell'art. 20 della L.R. n. 11 del 23 aprile 2004  
DENOMINATO "PIANO FORCELLINI" TRA LE VIE  
E. FORCELLINI, J. FILIASI, B. COLLEONI E P. PINTON

TAV. 03

scala 1: 200

rilievo edifici esistenti

STUDIO SIDOTI INGEGNERIA-ARCHITETTURA  
C.SO DEL POPOLO, 6 (PD) - tel. 049.8756955 fax 049.851570  
E-MAIL: info@studiosidoti.com



**1**

N.C.T.R.: sez. U - fg. 143 - mappali 613 - 131 - 132
N.C.E.U.: sez. U - fg. 143 - mappali 613 - 131 - 132

CALCOLO SUPERFICIE COPERTA		CALCOLO VOLUME	
A	mq 6,20x2,50 = mq 15,50	A	mq 15,50x2,55 h = mc 39,52
B	mq 6,20x5,00 = mq 31,00	B	mq 31,00x2,30 h = mc 71,30
C	mq 8,00x5,50+1,20x0,30 = mq 44,36	C	mq 44,36x2,72 h = mc 120,66
D	mq 10,24x6,48+6,66x3,20 = mq 87,67	D	mq 87,67x6,50 h = mc 569,85
D'	mq 7,05x1,50 = mq 10,57	D'	mq 10,57x3,20 h = mc 33,82
E'	mq 8,15x3,65+1,67x0,28 = mq 30,21	E'	mq 30,21x5,90 h = mc 178,24
E	mq 8,15x6,74 = mq 54,93	E	mq 54,93x6,28 h = mc 344,96
E''	mq 4,55x0,74 = mq 3,37	E''	mq 3,37x2,91 h = mc 9,81
F	mq 5,14x2,16 = mq 11,10	F	mq 11,10x2,12 h = mc 23,53
TOTALE = mq 288,40		TOTALE = mc 1391,69	

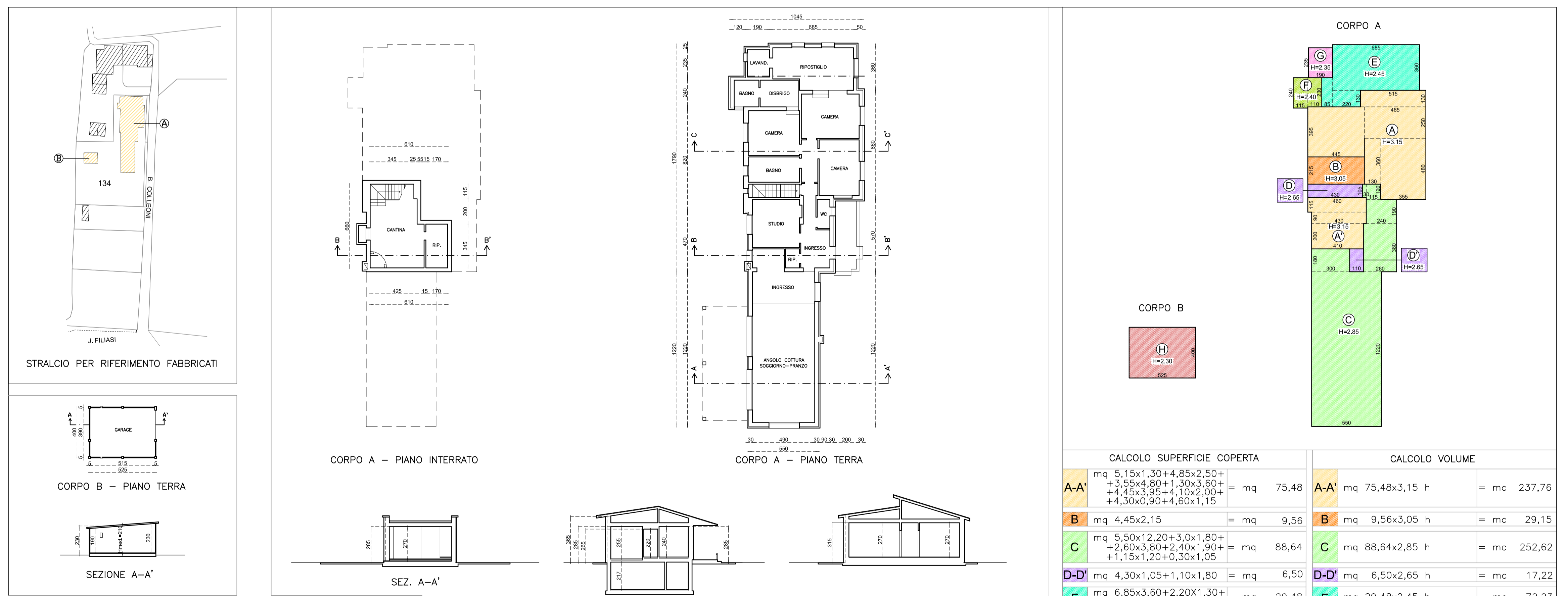
A (DA DEMOLIRE) mapp.le 613	B C D D' mapp.le 131	E E' E'' F mapp.le 132
SUP. COPERTA = mq 15,50	SUP. COPERTA = mq 173,60	SUP. COPERTA = mq 99,61
VOLUME = mc 39,52	VOLUME = mc 795,63	VOLUME = mc 556,54

<b>1</b>	N.C.T.R.: sez. U - fg. 143 - mappale 131 - Zulian Sergio e Zulian Paola N.C.E.U.: sez. U - fg. 143 - mappale 131 - sub 1-3 Zulian Paola N.C.E.U.: sez. U - fg. 143 - mappale 131 - sub 2-4 Zulian Sergio N.C.E.U.: sez. U - fg. 143 - mappale 131 - sub 5-6 Zulian Sergio e Zulian Paola
	N.C.T.R.: sez. U - fg. 143 - mappale 132 - Zampieron Andrea e Penazzo Ornella N.C.E.U.: sez. U - fg. 143 - mappale 132 - sub 4-6-9 Zampieron Andrea e Penazzo Ornella N.C.E.U.: sez. U - fg. 143 - mappale 132 - sub 2-5-7 Penazzo Ornella
	N.C.T.R.: sez. U - fg. 143 - mappale 613 - Zulian Giorgio N.C.E.U.: sez. U - fg. 143 - mappale 613 - Zulian Giorgio

<b>2</b>	N.C.T.R.: sez. U - fg. 143 - mappale 134 - Fogarollo Anna N.C.E.U.: sez. U - fg. 143 - mappale 134 - sub 4-5 Fogarollo Anna
----------	--

<b>3</b>	N.C.T.R.: sez. U - fg. 143 - mappale 285 Schiavon Eleonora, Zoppello Andrea e Flavia N.C.E.U.: sez. U - fg. 143 - mappale 285 sub 5-6 Schiavon Eleonora, Zoppello Andrea e Flavia
----------	--

TOTALE FABBRICATI ESISTENTI DA CONSERVARE	2.093,29 mc
TOTALE FABBRICATI ESISTENTI DA DEMOLIRE	39,52 mc



**2**

N.C.T.R.: sez. U - fg. 143 - mappale 134
N.C.E.U.: sez. U - fg. 143 - mappale 134

CALCOLO SUPERFICIE COPERTA		CALCOLO VOLUME	
A-A'	mq 5,15x1,30+4,85x2,50+3,55x4,80+1,30x3,60+4,45x3,95+4,10x2,00+4,30x0,90+4,60x1,15 = mq 75,48	A-A'	mq 75,48x3,15 h = mc 237,76
B	mq 4,45x2,15 = mq 9,56	B	mq 9,56x3,05 h = mc 29,15
C	mq 5,50x12,20+3,0x1,80+2,60x3,80+2,40x1,80+1,15x1,20+0,30x1,05 = mq 88,64	C	mq 88,64x2,85 h = mc 252,62
D-D'	mq 4,30x1,05+1,10x1,80 = mq 6,50	D-D'	mq 6,50x2,65 h = mc 17,22
E	mq 6,85x3,60+2,20x1,30+0,85x2,30 = mq 29,48	E	mq 29,48x2,45 h = mc 72,23
F	mq 1,15x2,40+1,10x2,30 = mq 5,29	F	mq 5,29x2,40 h = mc 12,69
G	mq 1,90x2,35 = mq 4,46	G	mq 4,46x2,35 h = mc 10,48
H	mq 5,25x4,00 = mq 21,00	H	mq 21,00x2,30 h = mc 48,30
TOTALE = mq 240,41		TOTALE = mc 680,45	

CALCOLO SUPERFICIE COPERTA		CALCOLO VOLUME	
A	mq 8,84x2,86 = mq 25,28	A	mq 25,28x2,40 h = mc 60,67

**3**

N.C.T.R.: sez. U - fg. 143 - mappale 285
N.C.E.U.: sez. U - fg. 143 - mappale 285