



Comune di Padova  
 Settore Pianificazione Urbanistica  
 Settore Commercio e Attività Economiche

# Il Commercio al dettaglio su area privata

PIANIFICAZIONE LOCALE  
 DELLE MEDIE E GRANDI STRUTTURE DI VENDITA  
 ART. 4 DELLA L.R. 50/2012  
 ART.2 DEL REGOLAMENTO ATTUATIVO

## Ridefinizione del "Centro Urbano"

ai sensi art.3 L.R.50/2012

Gruppo di lavoro

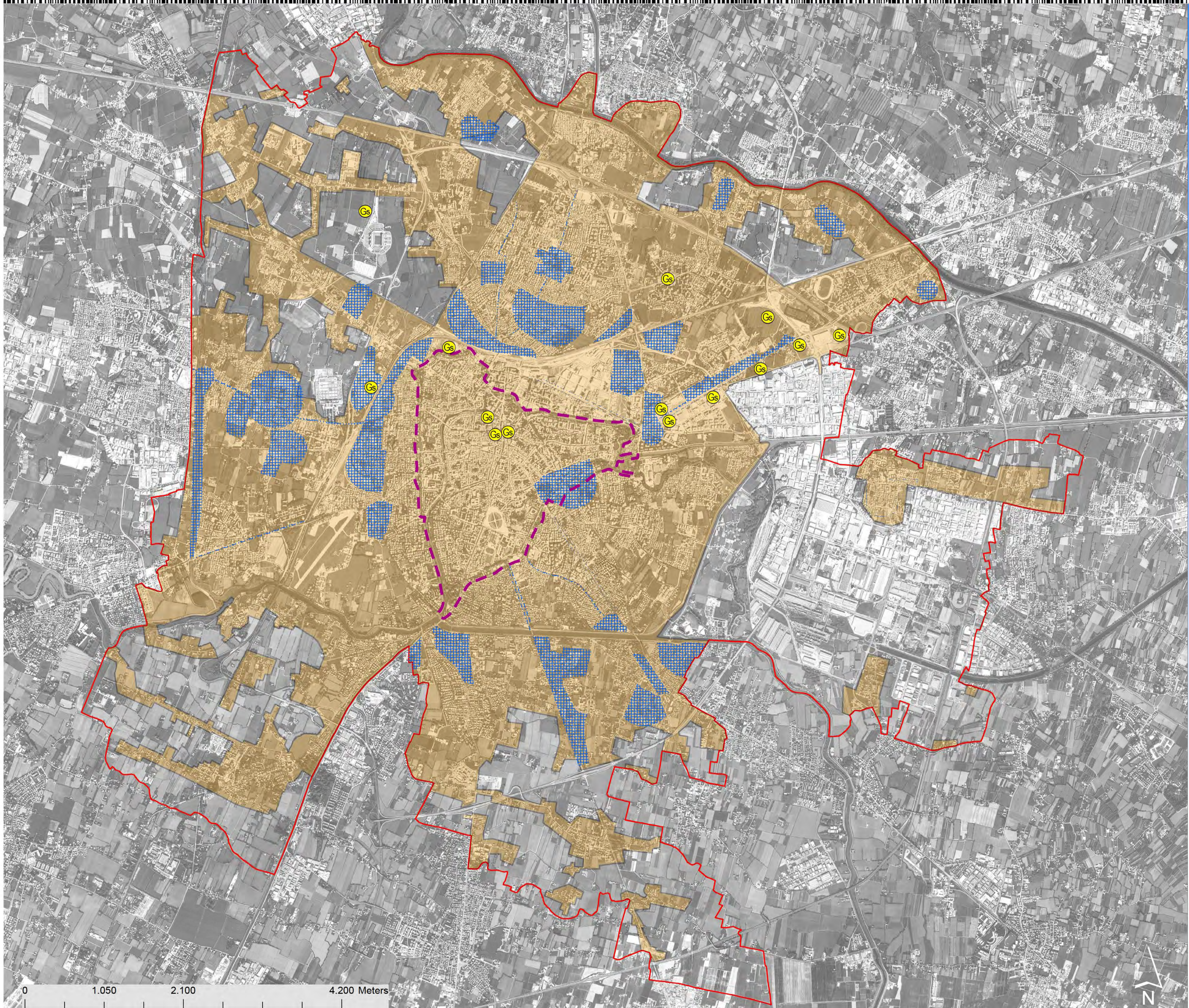
Capo Settore Pianificazione Urbanistica  
 arch. Franco Fabris  
 Capo Settore Commercio ed Attività Economiche  
 dott. Fernando Schiavon



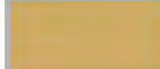
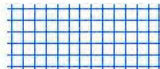

Funzionario tecnico arch. Luisa Dri  
 Funzionario tecnico Ing. Leopoldo Lusa  
 Funzionario amministrativo P.O. dott.ssa Luisa Zugliaro



Elaborato  
 tav.UNICA

scala 1:25.000



-  Confine comunale
-  Perimetro del Centro Storico
-  Centro urbano
-  Aree di riqualificazione e riconversione
-  Grandi strutture di vendita

0 1.050 2.100 4.200 Meters

