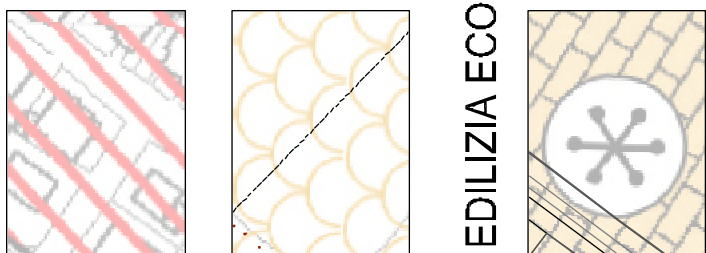


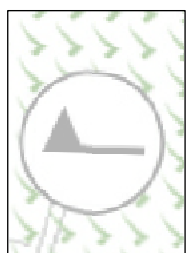
**RESIDENZA:**



**LEGENDA DATI PLANIVOLUMETRICI:**

Ambito P.U.A.	103.663,20 mc.
Area a zona di permeazione (S.z.)	102.889,46 mc.
Sup. Servizi - S.z. (0,40% S.z.)	1073,77 mc.
Area a servizi di interesse generale	
Area per affollamento stradale sistema allargato	1.125,78 mc.
<b>ARTICOLAZIONE DELLA ZONA DI PEREQUAZIONE INTEGRATA DA P.G. P.U.A. (art. 16.3.2. N.T.A.)</b>	
Sup. ZONA - S.z.	102.889,46 mc.
Sup. Servizi - S.z. (S.z. x 10%)	71.812,62 mc.
Sup. Edificabile - S.z. (S.z. x 30%)	30.776,64 mc.
Volume totale (S.z. x 25%) di cui:	25.647,37 mc.
Volume Residenziale	21.800,28 mc.
Volume ammissibile con destinazione Non Residenziale (art. 16.3.2. N.T.A.) (Vol. tot. x 15%)	3.847,10 mc.

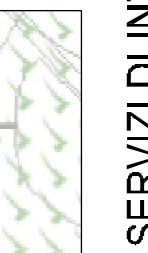
**VERDE:**



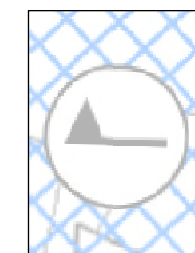
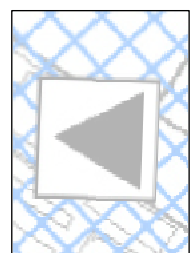
**AREE PER SERVIZI PUBBLICI DI QUARTIERE:**



**VERDE PUBBLICO ED ATTREZZATO**



**SERVIZI DI INTERESSE GENERALE:**



**ATTREZZATURE PER L'ISTRUZIONE**



**ATTREZZATURE SOCIALI**



**ATTREZZATURE SPORTIVE E PER IL TEMPO LIBERO**



**COMUNE DI PADOVA**

**PIANO ATTUATIVO DI INIZIATIVA PRIVATA  
AREA DI PEREQUAZIONE N. 5  
"FORCELLINI-CANESTRINI"**

PROIEZIONE DI P.R.G. SU RILIEVO TOPOGRAFICO	SCALA
<b>U06</b>	1/2000
ZONIZZAZIONE DI PROGETTO - AREE DA ATTREZZARE	

PROIEZIONE:	
1 - F.R. s.r.l.	9 - Sciorlino Anamaria
2 - Turello Stefano	10 - Sciorlino Lorenzina
3 - Mioia Michele	11 - Sciorlino Eugenio
4 - Mioia Matteo	12 - Mac Giuseppe
5 - Mioia Mauro	13 - Luchetti Annalisa
6 - Piccinato Gianna	14 - Sorrentino Michela
7 - Piccinato Benilda	15 - E.I.S.P. s.r.l.
8 - Piccinato Roberto	16 - R.G.L. s.r.l.

PROGETTO:	ARCH. ANGELO BARBATO	ARCH. GASTONE BONALDO	ARCH. ANTONIO MUSTICONI
Studio arch. - Urbanistica - Urbanizzazione - Urbanizzazione - Urbanizzazione - Urbanizzazione	VIA S. ANTONIO 10 - 35100 PADOVA (PD)	VIA S. ANTONIO 10 - 35100 PADOVA (PD)	VIA S. ANTONIO 10 - 35100 PADOVA (PD)
TEL. +39 049 87301922	FAX +39 049 973957	TEL. +39 049 973957	FAX +39 049 802956
ESISTENZA:	NO	NO	NO

PLANIMETRIA: PREVISIONE DI P.R.G. SU RILIEVO TOPOGRAFICO

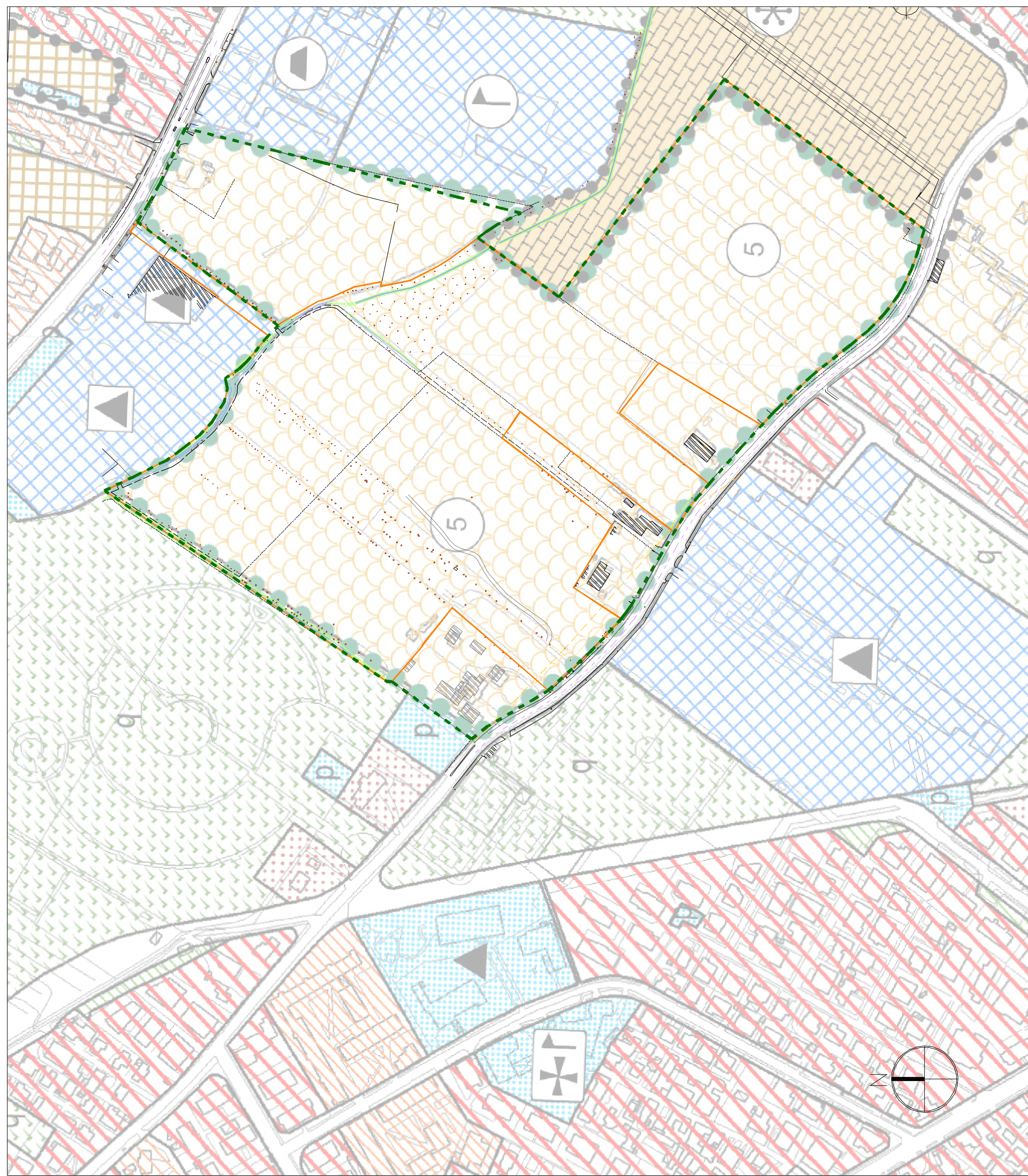
SCALA 1/2000

PLANIMETRIA: ZONIZZAZIONE DI PROGETTO

SCALA 1/2000

PLANIMETRIA: AREE DA ATTREZZARE - URBANIZZAZIONE PRIMARIA

SCALA 1/2000



**LEGENDA DATI PLANIVOLUMETRICI:**

**AREE DA ATTREZZARE PREVISTE DAL PIANO**

Ambito P.U.A.	5.220,46 mc. > 1.184,00 mc.
Area a zona di permeazione (S.z.)	926,45 mc. > 465,50 mc.
Area Privata	2.126,80 mc.
Area a Verde primario	64.102,40 mc.
Area a parcheggio primario	10.750,00 mc.
Strada	
Sistemazione Idraulica - Ambientale offshore centrale UMI 1	
Sistemazione Idraulica - Ambientale offshore di proprietà Comunale	
Area Pubbliche a verde e percorsi ciclo-pedonali esistenti	
Fossa e bacini nuovi e/o esistenti	
Percorsi Ciclo-pedonali	
Area per allargamento stradale - Pista Ciclo-pedonale esterna Ambito P.U.A. con realizzazione a carico del Comune	
Area per nuove caldare Enel	
Area per nuove caldare Enel	
Isola Ecologica - I.E.	

**LEGENDA DATI PLANIVOLUMETRICI:**

**AREE E OPERE ESTERNE ALL'AMBITO P.U.A.**

Ambito P.U.A.	103.663,20 mc.
Area a zona di permeazione (S.z.)	102.889,46 mc.
AREE E ZONE PREVISTE NELL'AMBITO DEL P.U.A.	
Sup. Servizi - S.z. (0,40% S.z.)	72.276,11 mc.
Sup. Edificabile - S.z. (20,50% S.z.)	30.311,26 mc.
Area a Servizi di Interesse Generale	
Area per nuova caldare Enel	
Area per affollamento stradale sistema allargato	1.125,78 mc.
di PROPRIETA' PRIVATA - CESSIONE SENZA OPERE	
di PROPRIETA' COMUNALE - ESECUZIONE OPERE	
Area per nuova caldare Enel	10.750,00 mc.
UMI - Unità Minime di Intervento	
AREE DA ATTREZZARE RICHIESTE	
Volume totale previsto	25.647,37 mc.
Volume per abitare	194,00 mc.ab.
abitati scolti	133 ab.
Strutture ricche	
Volume Primario	8,00 mc.ab. x 133 ab. =
Volume Secondario	1.094,00 mc.
Parcheggio Primario	3,50 mc.ab. x 133 ab. =
	465,50 mc.