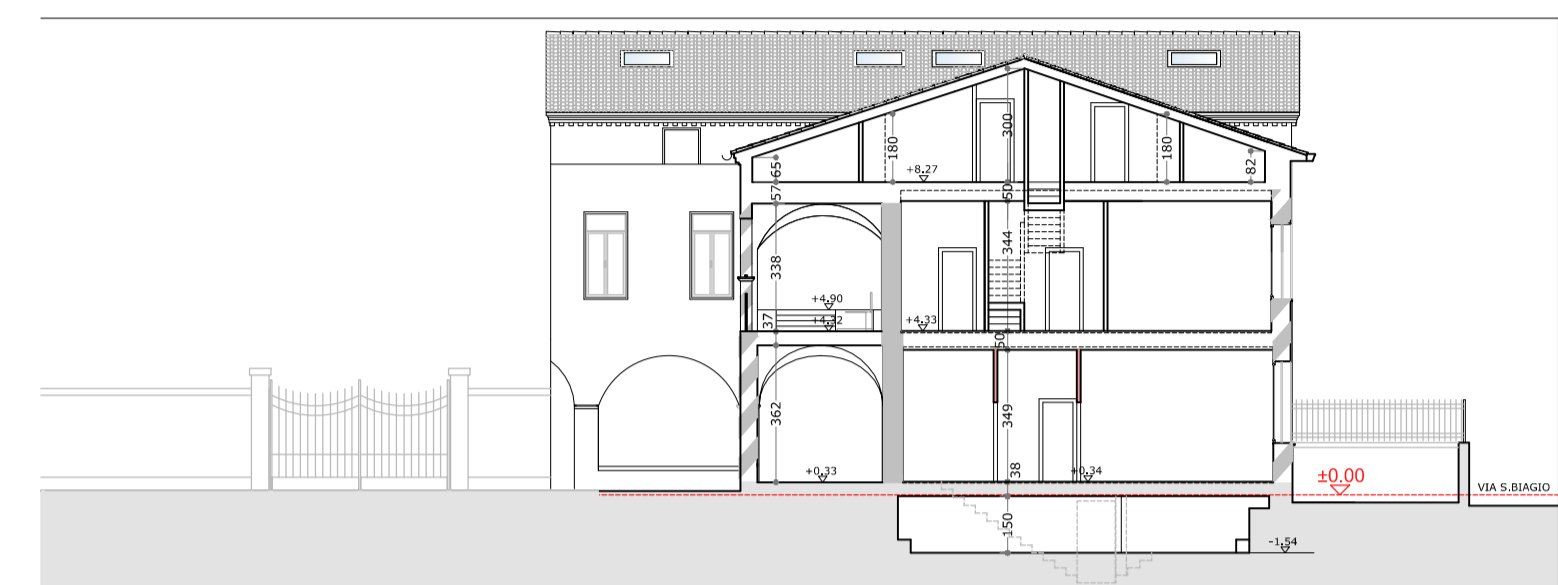


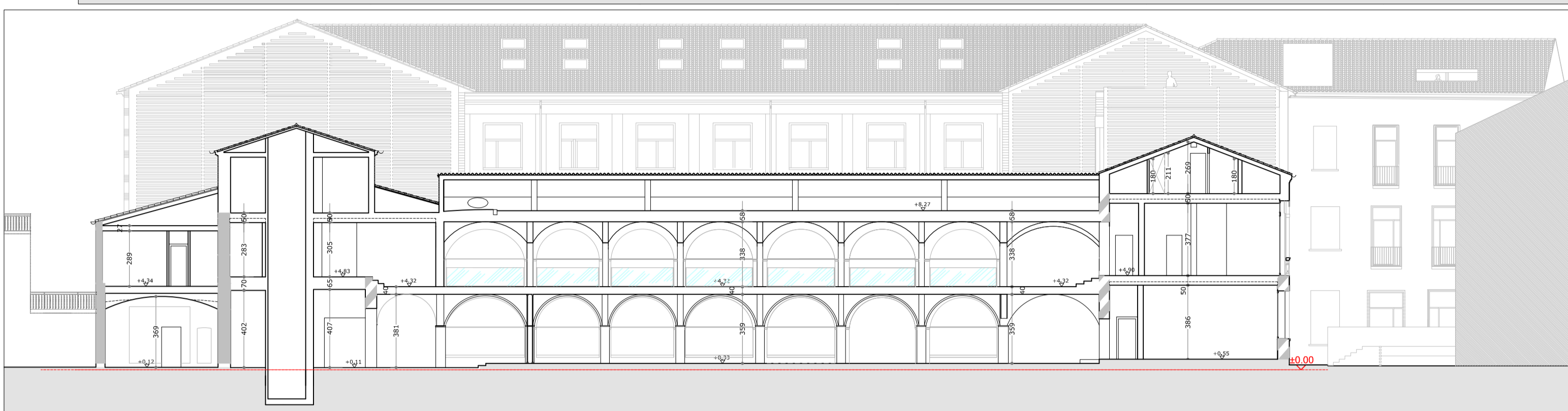
SEZIONE 7-7



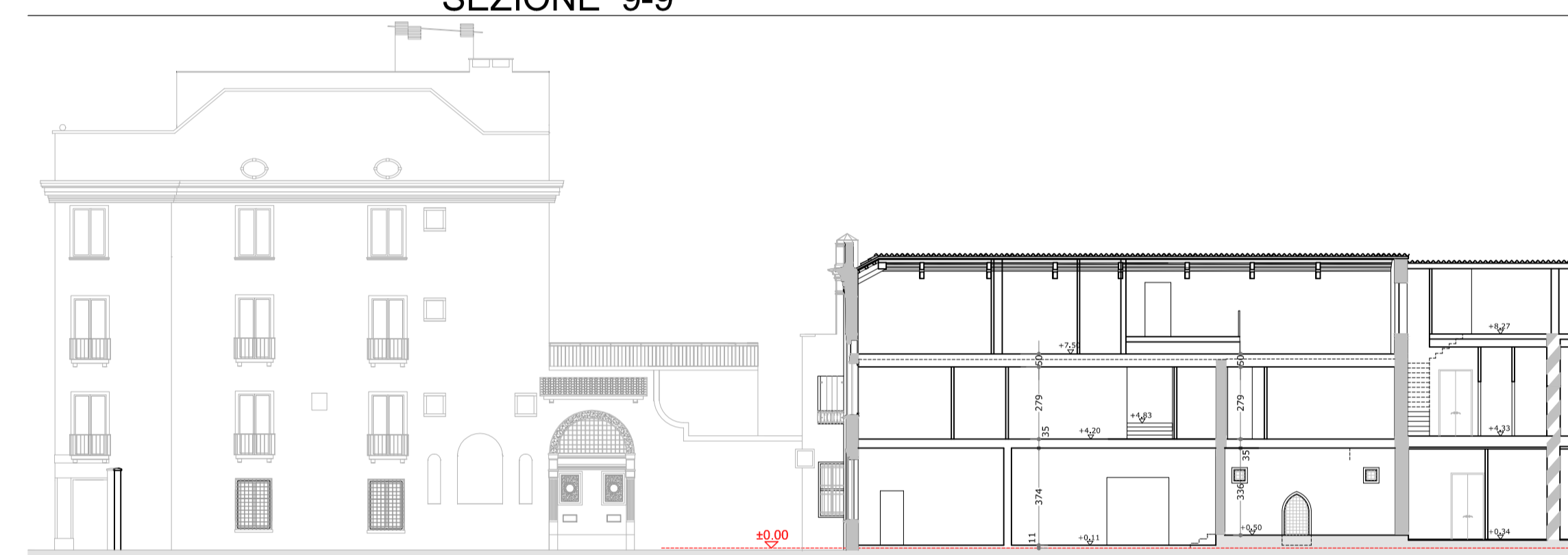
SEZIONE 8-8



SEZIONE 9-9



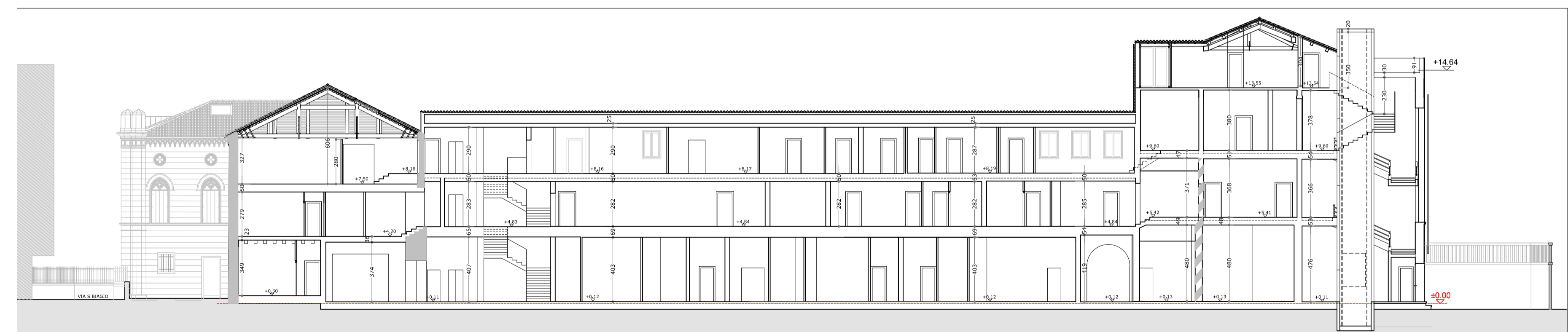
SEZIONE 10-10



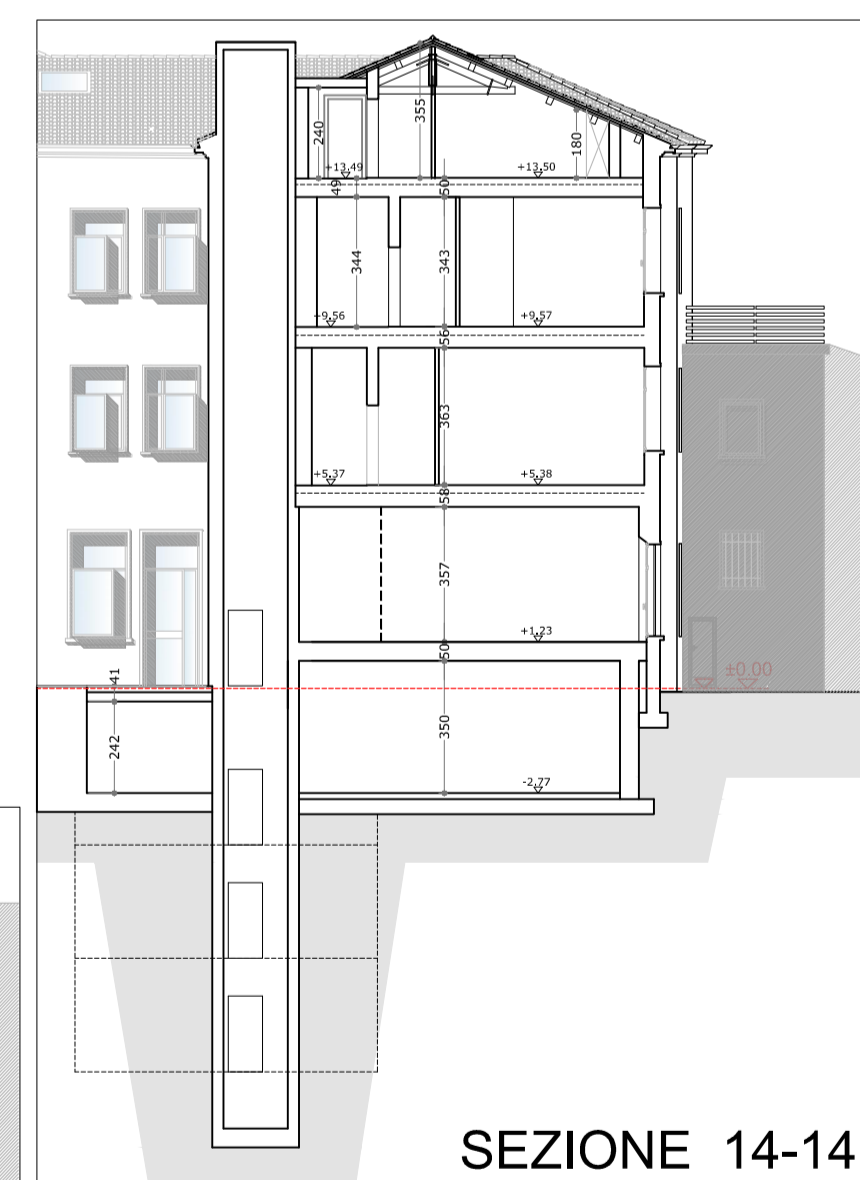
SEZIONE 12-12



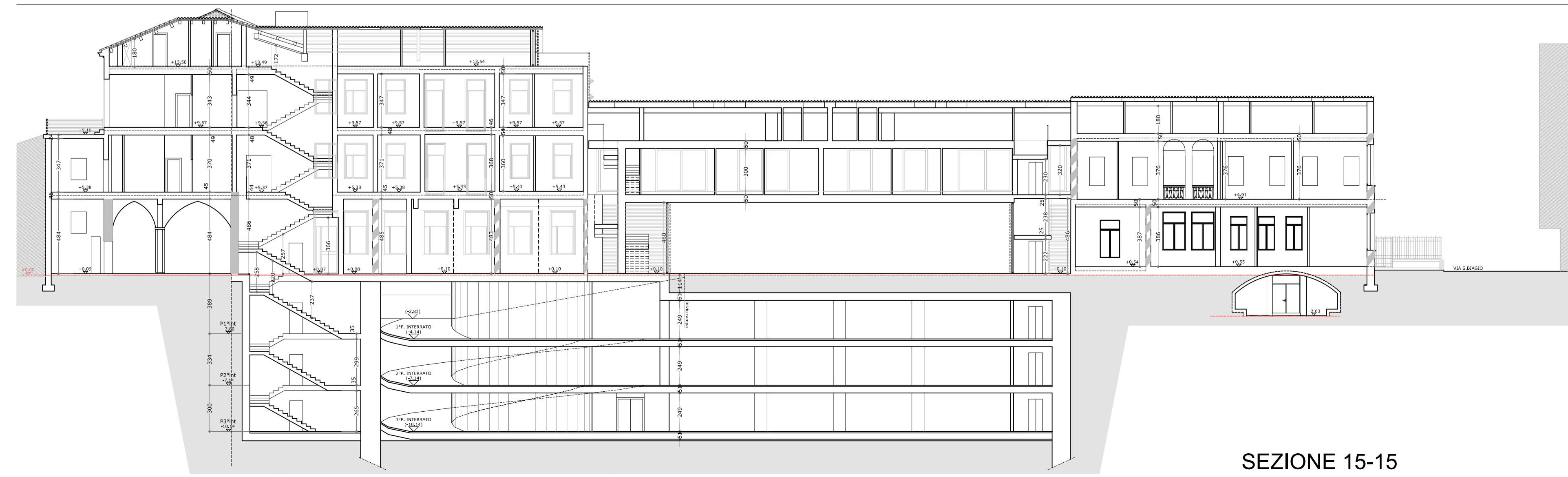
SEZIONE 11-11



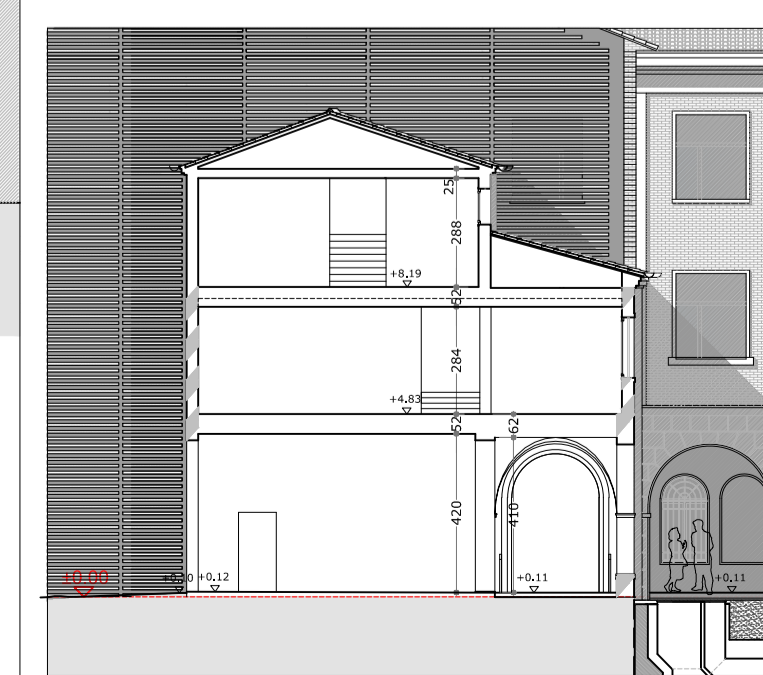
SEZIONE 13-13



SEZIONE 14-14





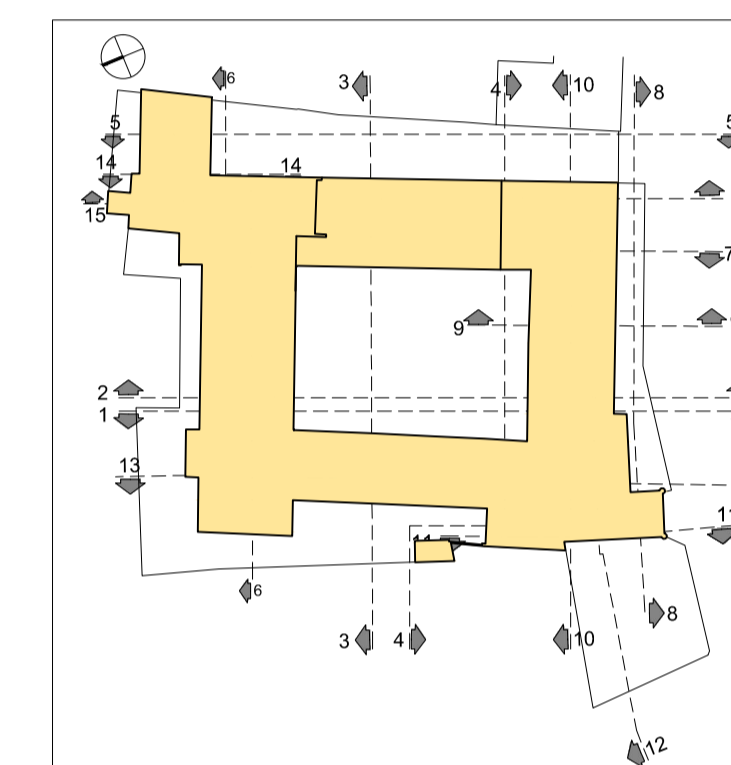
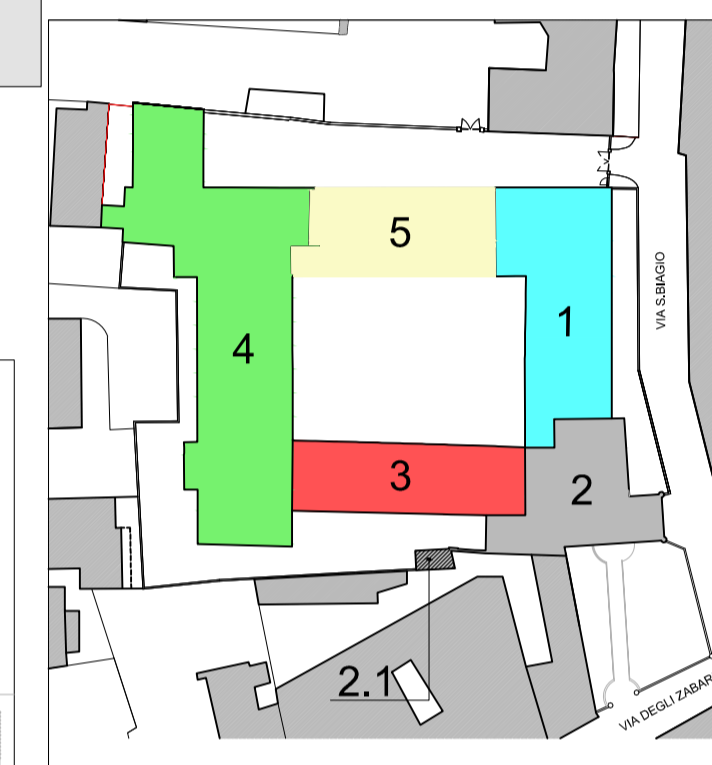
SEZIONE 15-15



SEZIONE 16-16

LEGGENDA

-  MURATURE ORIGINARIE IN SEDIME ORIGINARIO
-  MURATURE RICOSTRUITE IN SEDIME ORIGINARIO



COMMITTENTE:

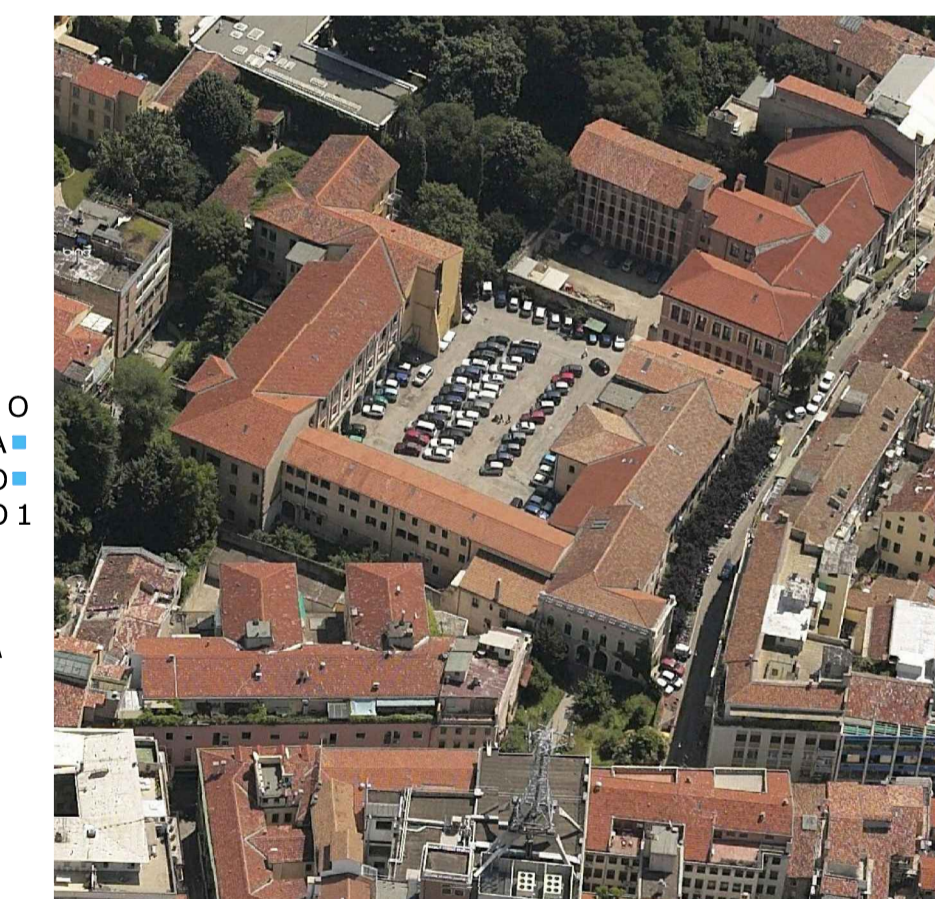
Beni Stabili Spa
Sede legale: Via Piemonte, 38 - 00187 Roma
tel. +39.06.36222.1 - 06.36222.745
www.benistabili.it

PROGETTO:

RECUPERO

COMPLESSO EDILIZIO
■ EX INTENDENZA DI FINANZA
■ EX CONVENTO DI S. BERNARDINO
VIA DEGLI ZABARELLA 54 VIA S. BIAGIO 1

PADOVA



PROGETTO

DOTT. ARCHITETTO MORENO CARNIATO
Via Brigata Marche 53, 31100 TREVISO
LABORAZIONE
Sec
Servizi e Controlli per la Progettazione s.r.l.
via dello Squero 4, 31100 Treviso
tel 0422 412820 fax 0422 412821 E-mail: secpro@tin.it

DOMANDA DI ADOZIONE
E APPROVAZIONE P.U.A.

338

PROGETTO

TITOLO SEZIONI 7-7, 8-8, 9-9, 10-10, 11-11, 12-12, 13-13,
14-14, 15-15 e 16-16

DATA AGG.	REV. N°	FILE	DESCRIZIONE DELL'AGGIORNAMENTO	DESEGNAZIONE	APPR.

EMMISSIONE	ELABORATO N.
DATA PRIMA EMMISSIONE 12/12/2012 SCALA 1:200 DESEGNAZIONE	FILE 12.7 APPROVATO P 07