

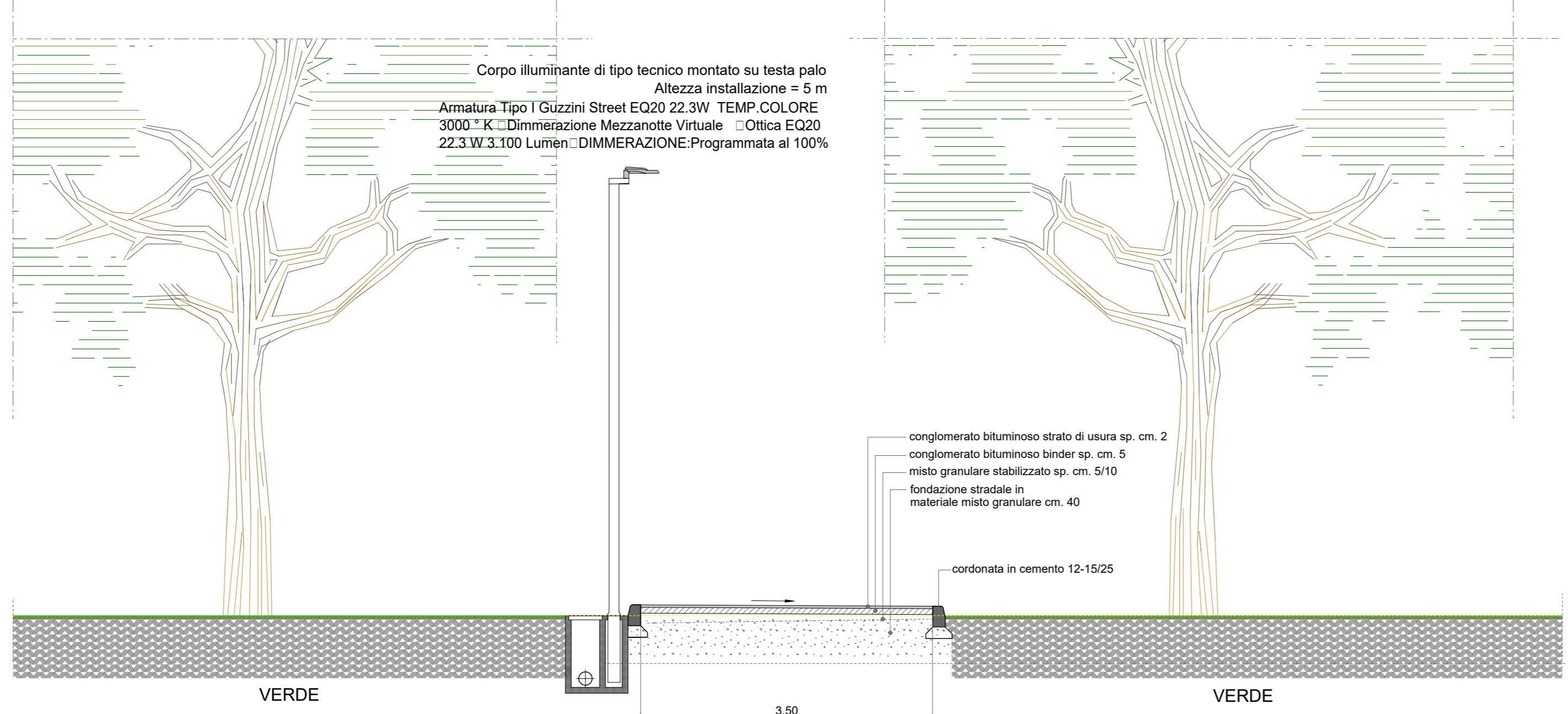
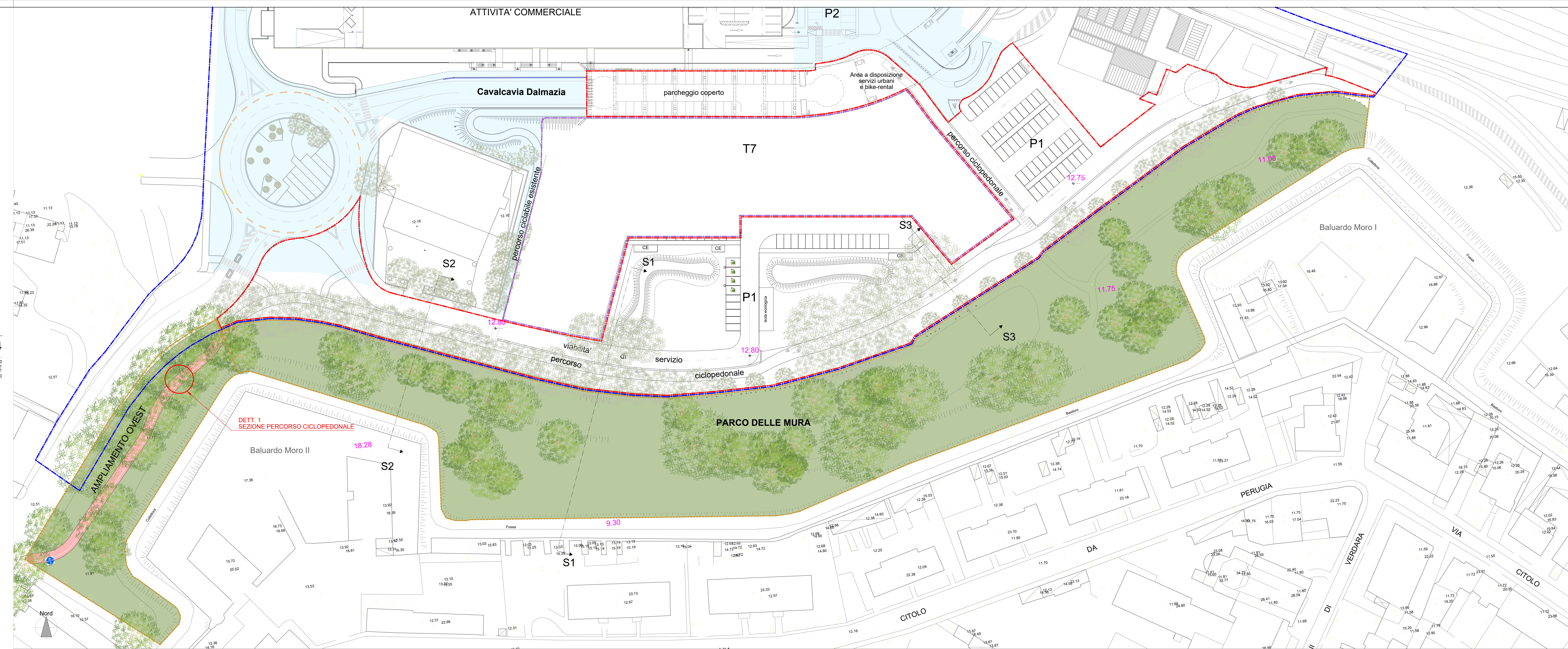
COMUNE DI PADOVA

Programma di Riqualificazione Urbana P.R.U.
"IL SUPERAMENTO DEI MARGINI"
D.M. 21.12.94

PARCO DELLE MURA
ESTERNO AMBITO P.R.U.

OGGETTO:	TAV. N.	4
VIABILITA' LENTA E SEGNALETICA	SCALA:	1:50 - 1:500
	DATA:	OTTOBRE 2021
	FILE:	PRU-T7-p420
COMMITTENTE:	PROGETTISTA:	Arch. Davide Tombolan Tombolan & Associati
	DIR. LAVORI:	
	CALC. C.A.:	

- Legenda**
- PERIMETRO DEL PROGRAMMA DI RIQUALIFICAZIONE URBANA E DELLA VARIANTE AL PROGETTO URBANISTICO DEFINITIVO
 - PERIMETRO DEL PARCO DELLE MURA
 - "T7" UNITA' DI SPAZIO PER LA CONCENTRAZIONE DEI VOLUMI
 - AMBITO DEGLI INTERVENTI CONNESSI ALL' ATTUAZIONE DELL' UNITA' DI SPAZIO T7: "P1" UNITA' DI SPAZIO - VERDE PUBBLICO AMPLIAMENTO DEL PARCO DELLE MURA
 - Aree cedute al Comune di Padova con atto Notario Lorenzo Robatto rep. 12782 del 29/07/2014 e con atto Notario Valeria Zampaglione rep. 66 del 13/07/2020
 - AREA VERDE
 - PERCORSI CICLOPEDONALI IN PROGETTO



DETT. 1 SEZIONE PERCORSO CICLOPEDONALE