

Cavalcavia Dalmazia

T7

P1

T7

Baluardo Moro I

PARCO DELLE MURA

PERUGIA

DA

DI VERDAFA

VIA

CITOLO

Fossa

CITOLO

VIA

# COMUNE DI PADOVA

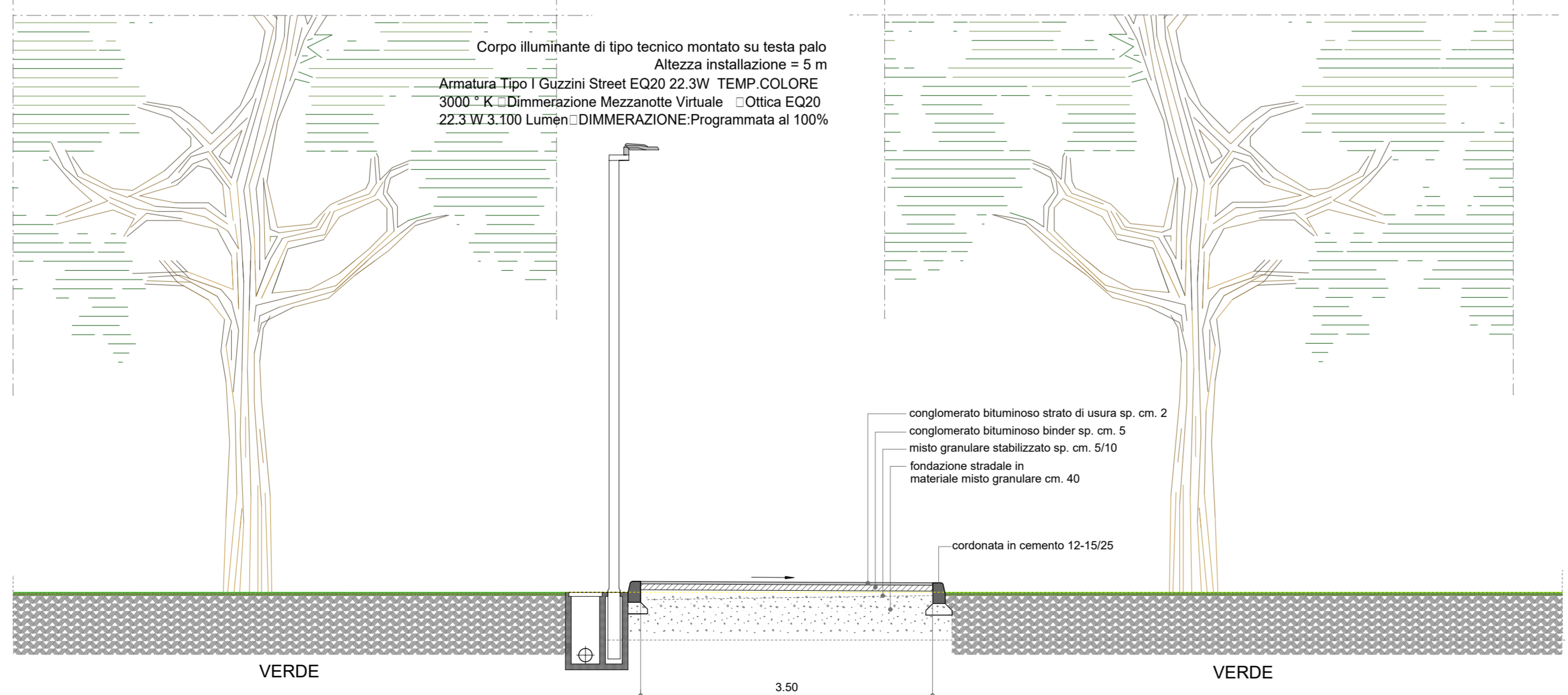
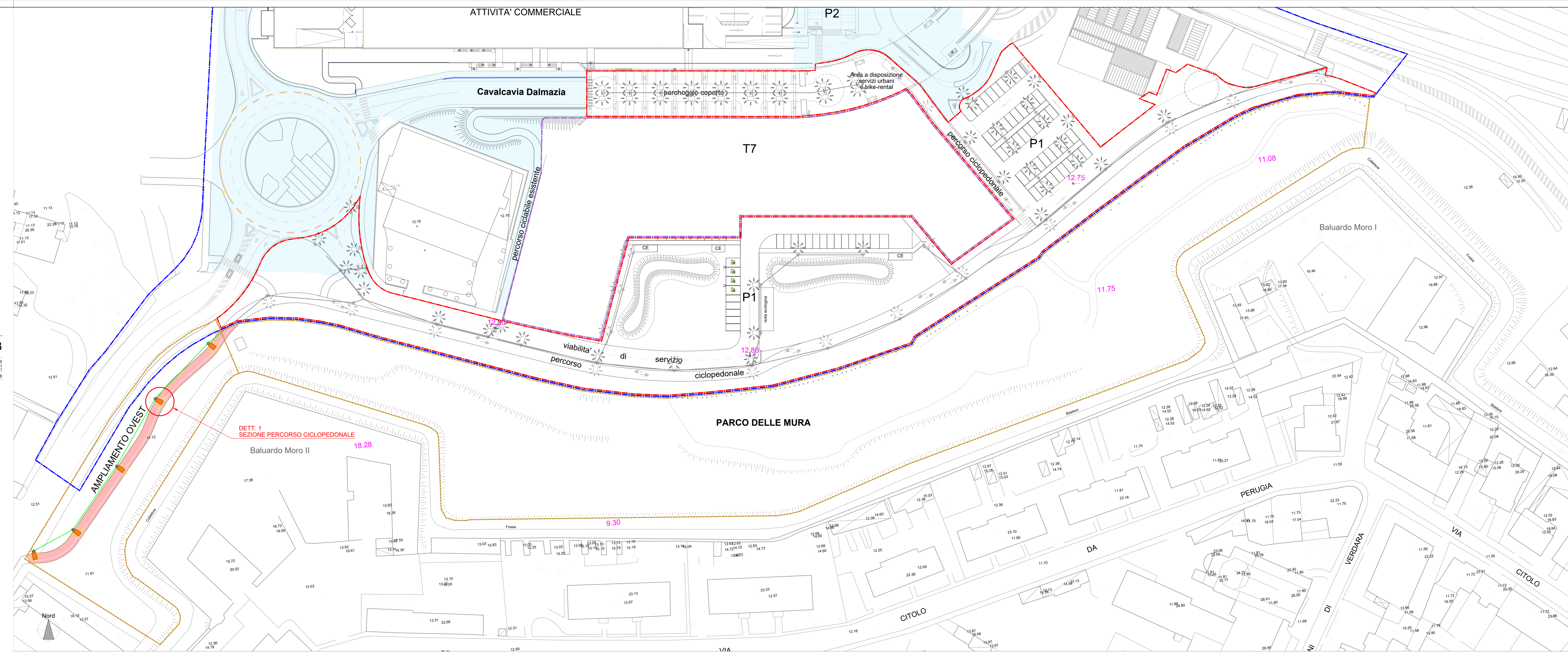
Programma di Riqualificazione Urbana P.R.U.  
"IL SUPERAMENTO DEI MARGINI"  
D.M. 21.12.94

## PARCO DELLE MURA ESTERNO AMBITO P.R.U.

OGGETTO:	TAV. N.	<b>3</b>
ILLUMINAZIONE PUBBLICA	SCALA:	1:50 - 1:500
	DATA:	OTTOTRE 2021
	FILE:	909 DIC 2021
	FRU:	TP-04/18
COMITENTE:	PROGETTISTA:	DIR. LAVORI:
	Arch. Davide Tombolan Tombolan & Associati	
	CONSULENZA ILLUMINOTECNICA Cristoforo Per. Ind. Vittorio Via Salliana, 9 - 30129 Appiano (VI)	
	CALC. C.A.	

- Legenda**
- PERIMETRO DEL PROGRAMMA DI RIQUALIFICAZIONE URBANA E DELLA VARIANTE AL PROGETTO URBANISTICO DEFINITIVO
  - PERIMETRO DEL PARCO DELLE MURA
  - "T7" UNITA' DI SPAZIO PER LA CONCENTRAZIONE DEI VOLUMI
  - AMBITO DEGLI INTERVENTI CONNESSI ALL'ATTUAZIONE DELL'UNITA' DI SPAZIO T7: "P1" UNITA' DI SPAZIO - VERDE PUBBLICO AMPLIAMENTO DEL PARCO DELLE MURA
  - Arece cedute al Comune di Padova con atto Notario Lorenzo Robatto rep. 12752 del 29/07/2014 e con atto Notario Valeria Zampaglione rep. 66 del 13/07/2020
  - PERCORSI CICLOPEDONALI IN PROGETTO

- ILLUMINAZIONE PUBBLICA**
- RETE ILLUMINAZIONE PUBBLICA
  - TIPO 1: apparecchio illuminante per percorsi pedonali e ciclabili h = 5,00 m



DETT. 1 SEZIONE PERCORSO CICLOPEDONALE