



COMUNE DI PADOVA

PADOVA CITTÀ DEI RIONI

Verso il Piano degli Interventi



Padova
30. Nov. 2021

**IL NUOVO PIANO DEGLI INTERVENTI
INDIVIDUA NEL RIONE L'ORGANISMO
STRUTTURANTE LA FORMA URBANA E LA
MORFOLOGIA SOCIALE DELLA CITTÀ**

Un arcipelago di rioni



Abaco dei rioni



Arcella San Carlo San Bellino



Ansa Borgomagno Stazione



Pontevigodszere Isola di Torre



Fiera Stanga



Mortise



Ponte di Brenta



Paltana



Torre



Città Giardino Prato della Valle



San Lazzaro



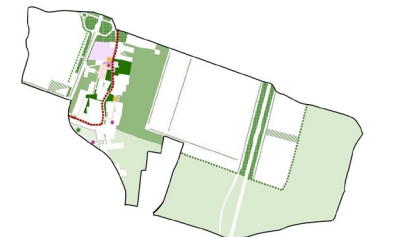
Madonna pellegrina



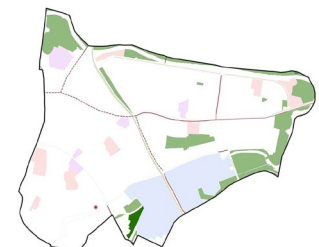
Camin



Forcellini Sant'Osvaldo San Paolo



Granze



Santo Portello



Piazza Savonarola



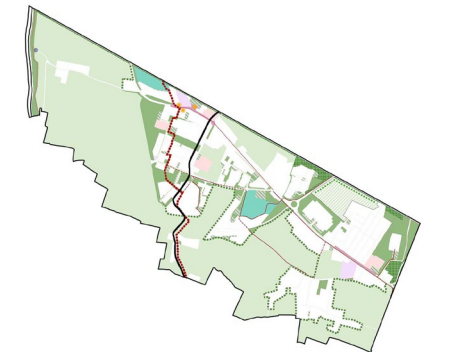
Zona Industriale



Mandria



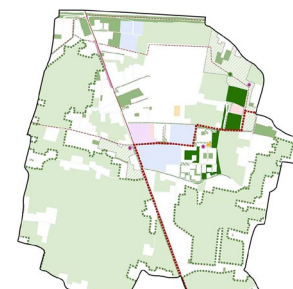
Forcellini Isola di Terranegra



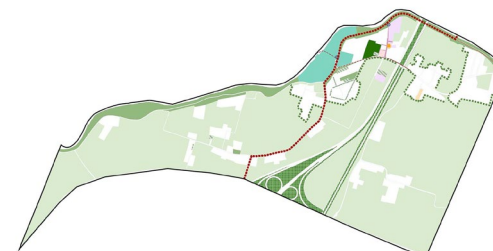
Montà Sant'Ignazio



Santa Rita Sant'Osvaldo



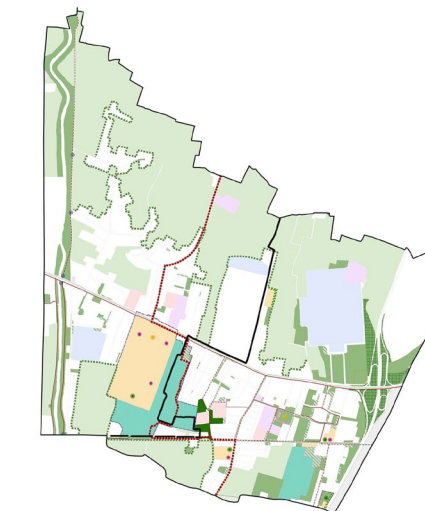
SS. Crocefisso



Voltabrussegana



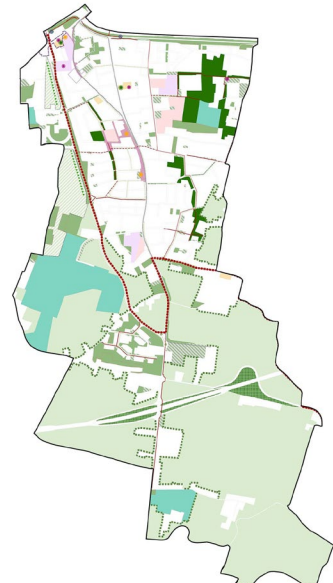
San Giuseppe Porta Trento



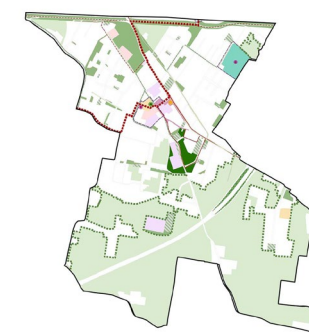
Chiesanuova Cave



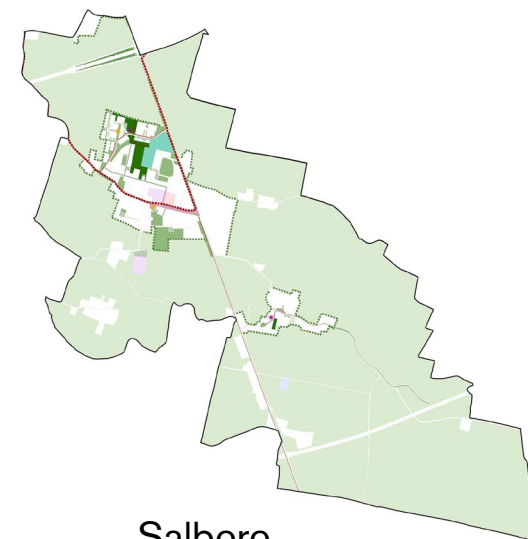
Ponterotto



Guizza Bassanello



Volabarozzo



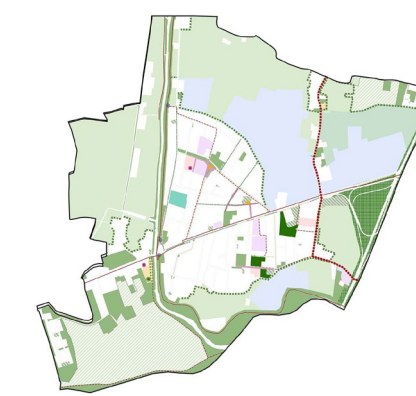
Salboro



Sacra Famiglia



Altichiero



Santo Stefano Brussegana

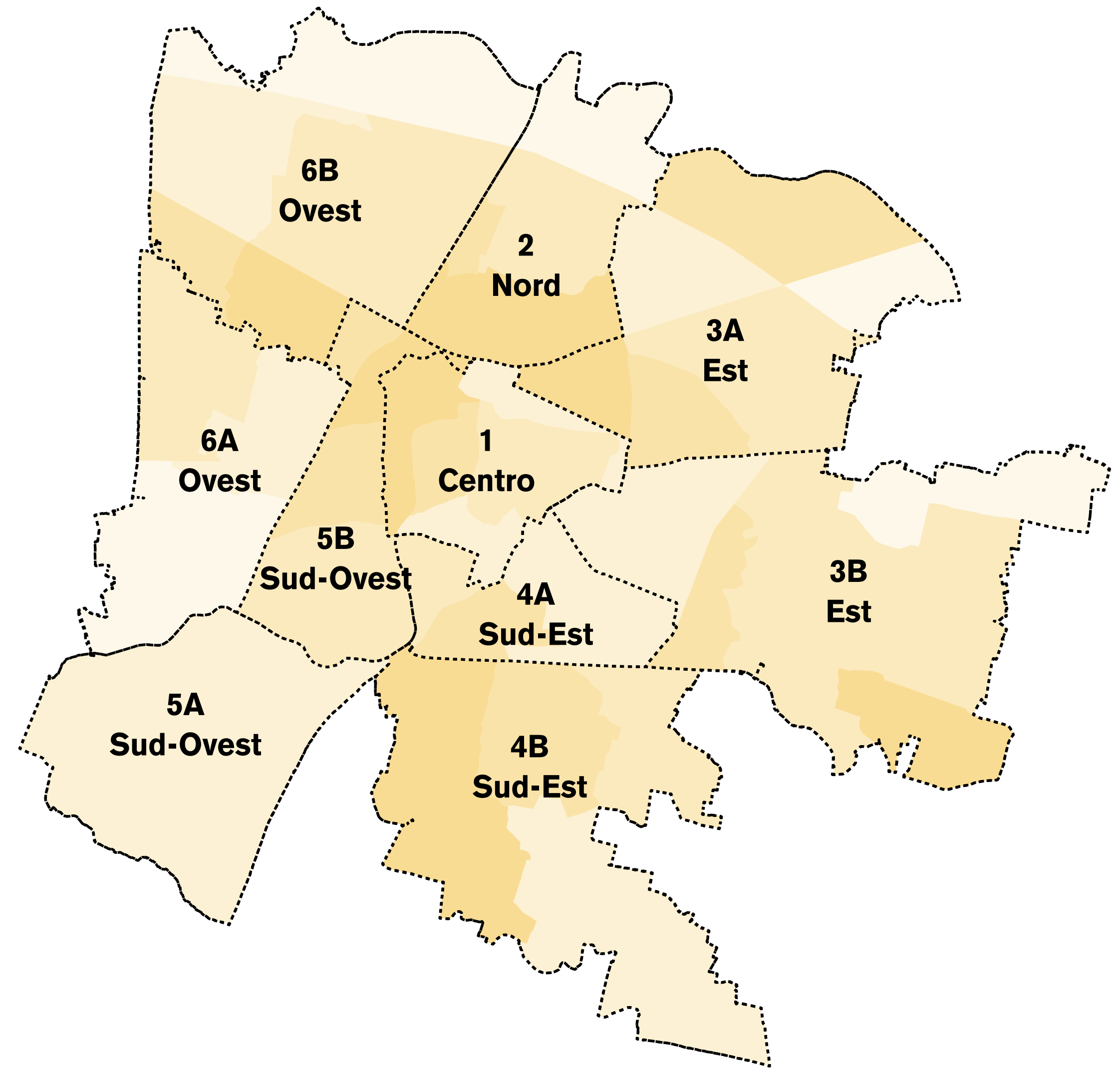


Sacro Cuore

Divisione amministrativa della città

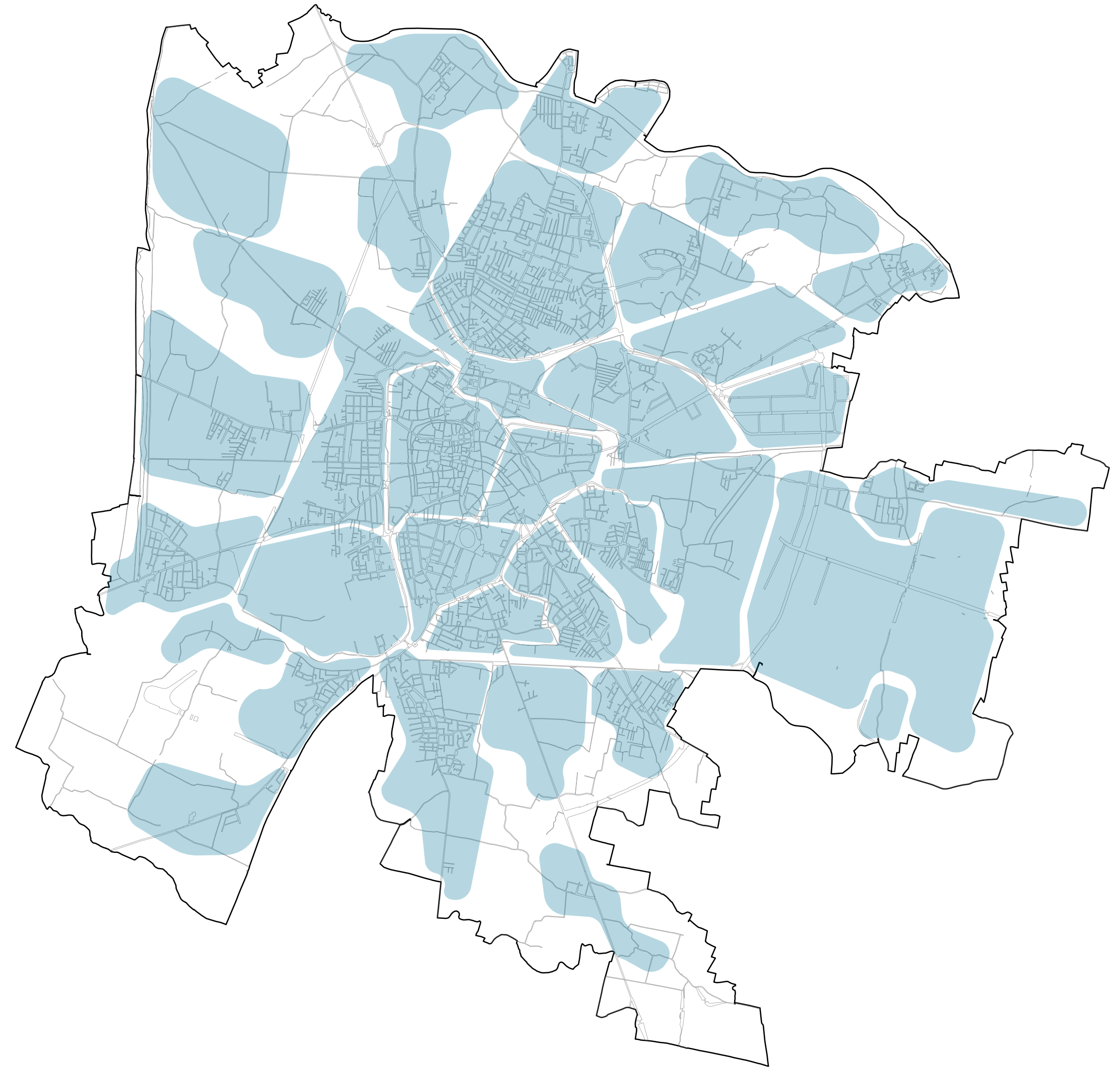
La città di Padova oggi è suddivisa in **10 Consulte amministrative**, con potere di rappresentanza, che fanno capo all'amministrazione comunale

Le 10 Consulte di Padova sono a loro volta suddivise in circa **40 quartieri** che storicamente si sono evoluti sviluppando l'organismo urbano vario e denso nelle sue caratteristiche fisiche e sociali.



Il nuovo Piano degli Interventi identifica **33 rioni sui quali basare la strategia di sviluppo** per la città di Padova, secondo criteri di

- prossimità dei servizi e degli spazi pubblici
- identità storica e culturale
- centralità dei luoghi aggregativi





Il rione è l'organismo di base dell'**aggregazione urbana**, intesa come elemento generativo dello sviluppo sostenibile della città

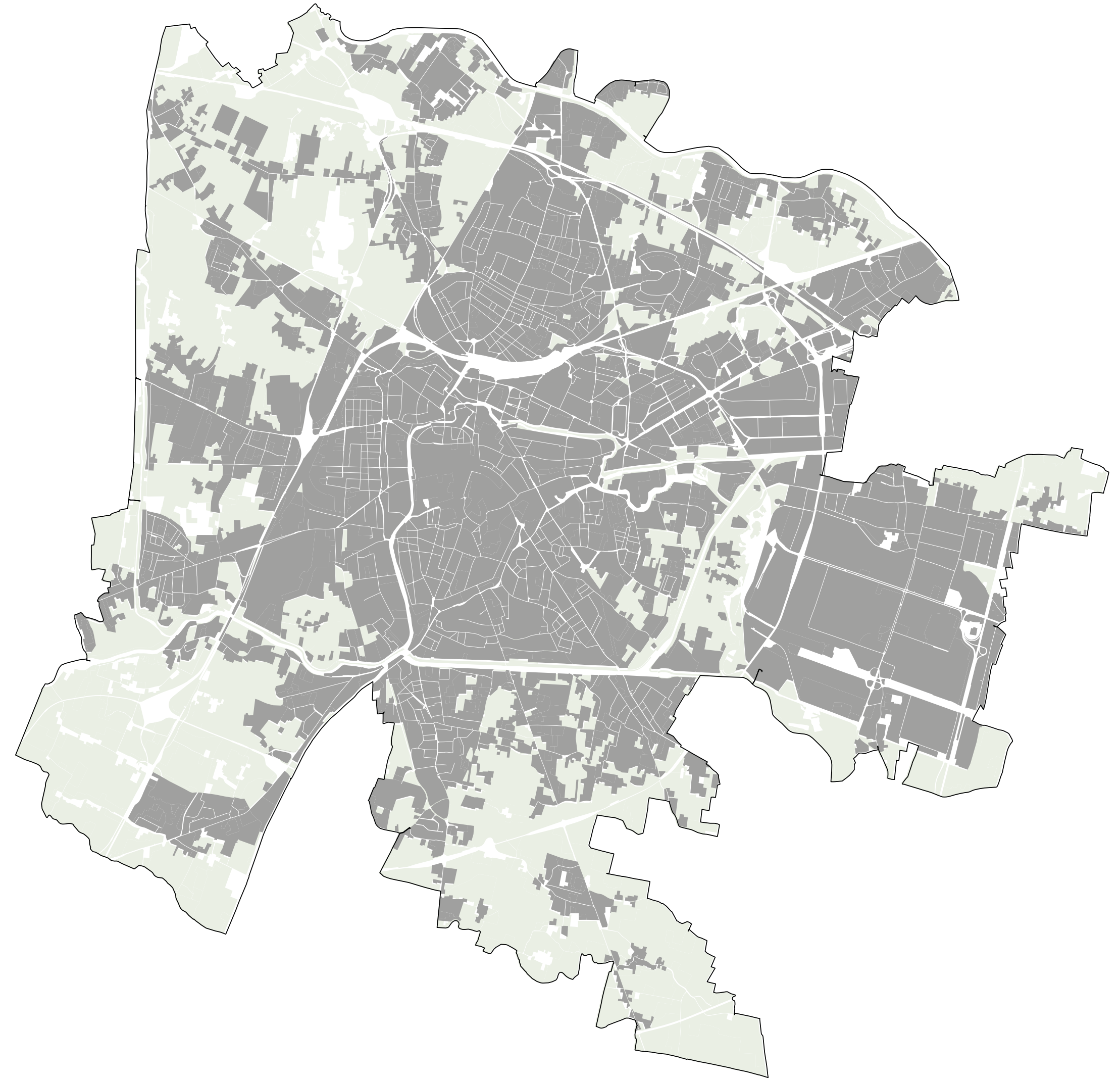
Ogni rione diventa **epicentro della comunità locale** e della vita quotidiana

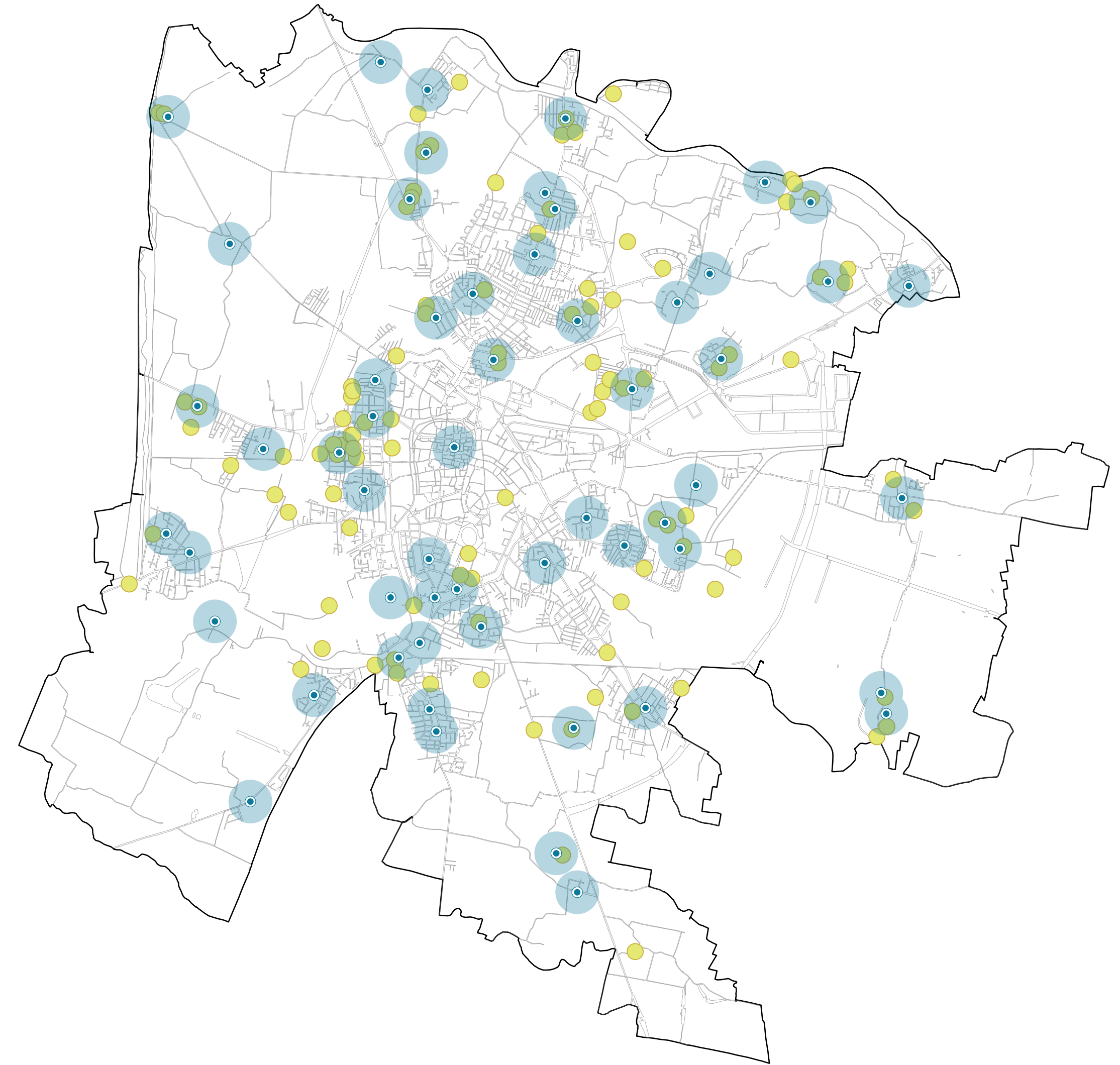
Città dei rioni: Contenimento del consumo di suolo

350 ha di aree in attesa non più edificabili e restituite all'agricoltura

rigenerazione di 550.000 m² di ambiti sottoutilizzati

188 ha di aree verdi private inedificabili





Potenziamento degli spazi pubblici
con **65 nuove piazze urbane**

Incremento dei servizi di prossimità con **20.000 m²**
di aree destinate ad attività collettive

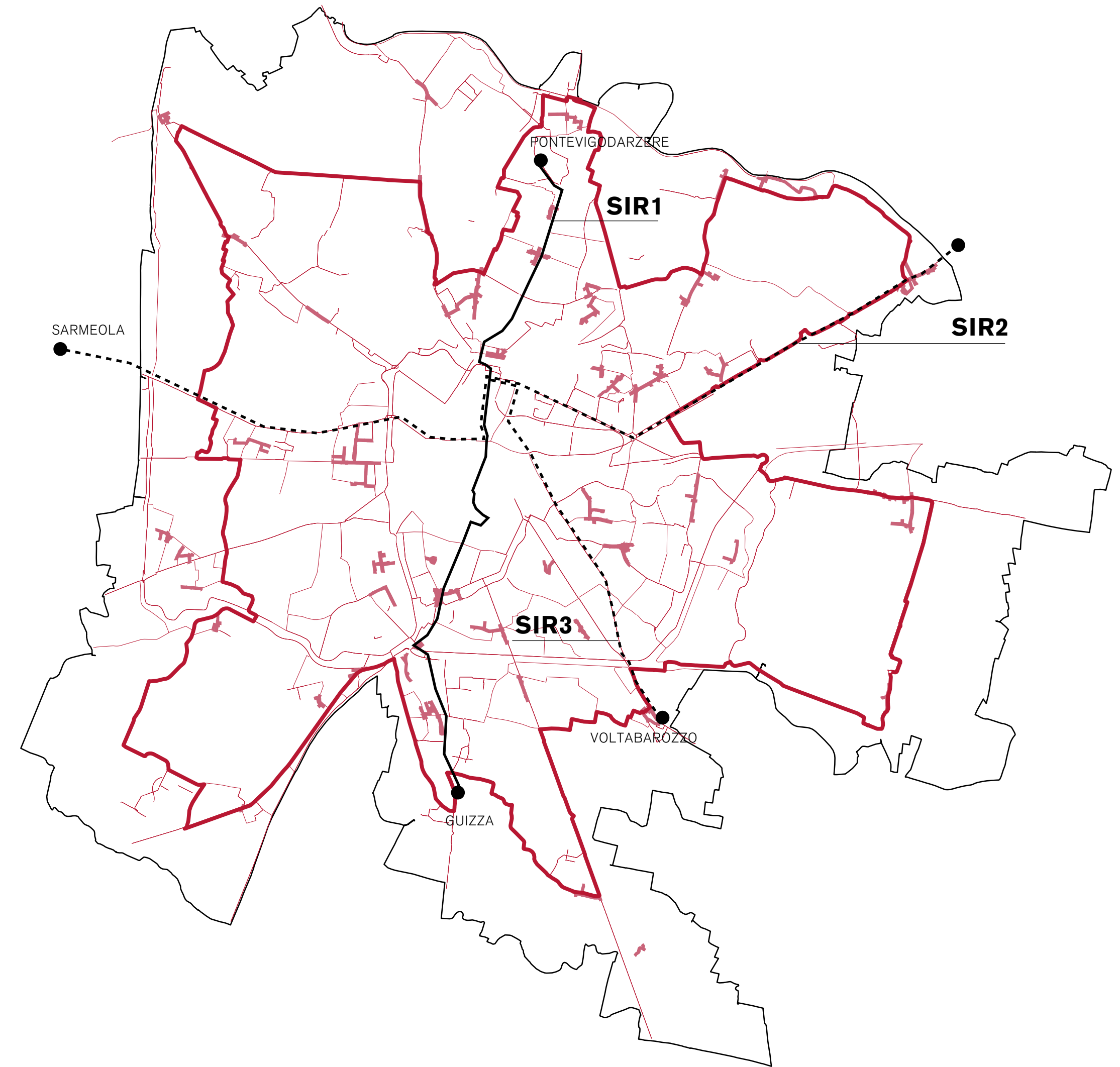
Città dei rioni: Sistema della mobilità

Potenziamento del trasporto pubblico tra i rioni con **25 km di nuovi tracciati del tram**

Incremento degli spazi per la pedonalità con **55 nuove isole pedonali**

Messa a sistema della rete ciclopedonali con **80 km nuovi tracciati**

Creazione di un sistema **ciclabile orbitale** lungo **56 km** che connette i rioni



Città dei rioni: Sistema del verde

Valorizzazione e messa a sistema di **175 ha di corridoi verdi e blu**

Aumento del verde urbano con **100.000 m² di nuovi parchi pubblici e giardini pubblici**

Potenziamento delle connessioni verdi urbane con **70 km² di nuove strade alberate**

Ridefinizione del limite periurbano con **120 km di filtro verde orbitale** di contenimento della crescita urbana

Aumento della qualità ambientale in ambito urbano attraverso la messa a dimora di **40.000 nuovi alberi**



Padova Città dei rioni: alcuni numeri

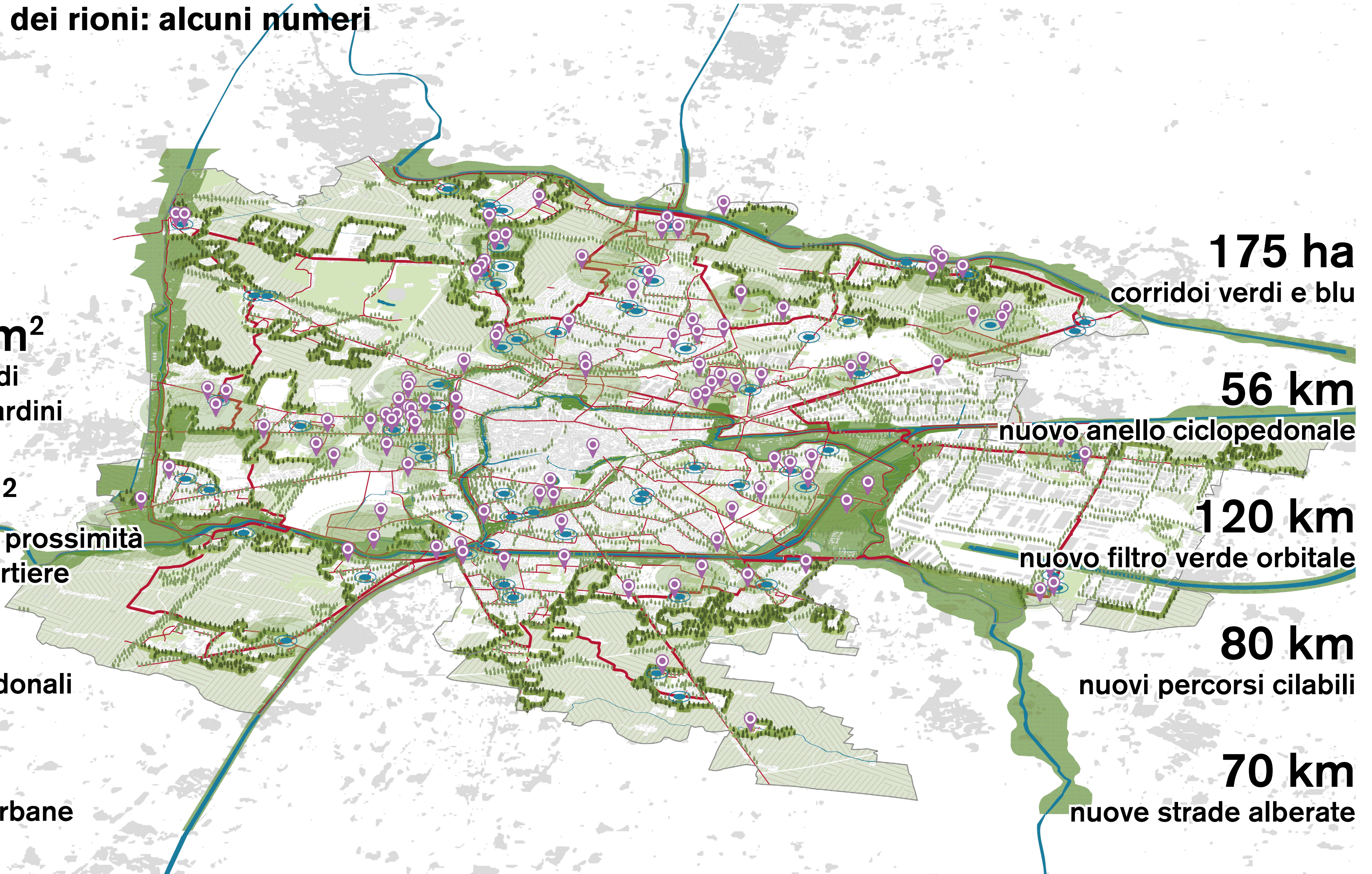
40.000
nuovi alberi

100.000 m²
nuove aree verdi
per parchi e giardini

20.000 m²
nuovi servizi di prossimità
e attività di quartiere

55
nuove isole pedonali

65
nuove piazze urbane



175 ha
corridoi verdi e blu

56 km
nuovo anello ciclopedonale

120 km
nuovo filtro verde orbitale

80 km
nuovi percorsi ciclabili

70 km
nuove strade alberate

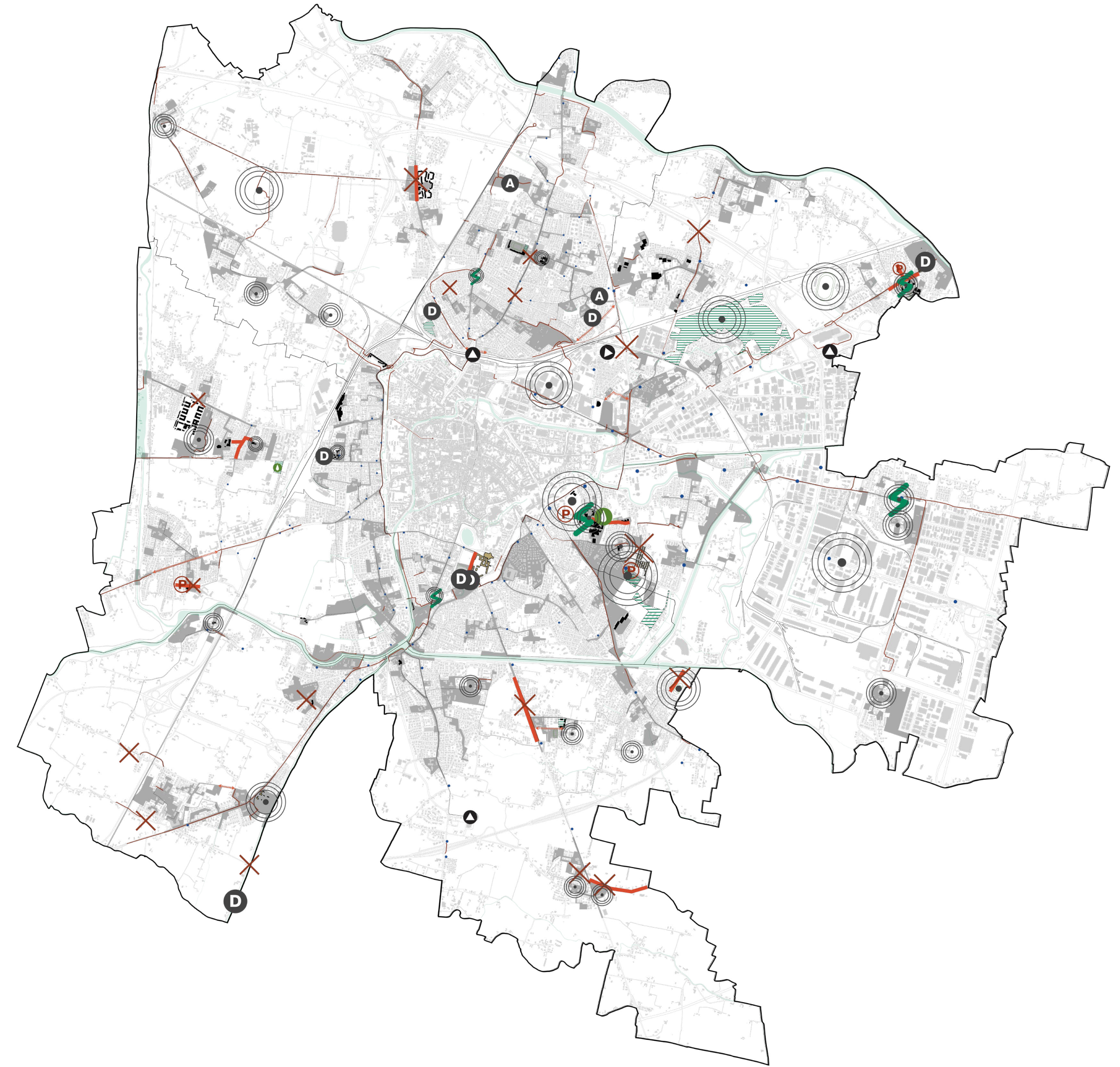
Fase di ascolto e sopralluoghi con i cittadini



Cittadini, amministratori e progettisti **hanno percorso il territorio assieme** come momento di scambio, approfondimento e conoscenza del territorio

Principali criticità rilevate nella fase di ascolto

- Presenza di edifici dismessi o sottoutilizzati
- Elevato numero di aree in attesa di essere edificate e sottratte al verde della città
- Carenza di piazze e spazi di aggregazione
- Tratti ciclopedonali pericolosi
- Discontinuità della rete ciclabile
- Assi stradali con traffico intenso interni nelle aree residenziali
- Scarsa presenza di commercio e servizi di vicinato
- Accessibilità limitata del verde di prossimità in un raggio di 300 metri



Obiettivi

Azioni

Dati



350 ha di aree restituite all'agricoltura rispetto al PI vigente

188 ha di aree verdi private inedificabili

55 ha di ambiti esistenti da rigenerare

27 ha di suolo desigillato e trasformato in verde

175 ha di corridoi verdi e blu

56 km di anello ciclopedonale

120 km di filtro verde orbitale

100 ha di nuovi parchi pubblici (+26%)

15mq/ab in più di aree verdi

20 ha di nuovi servizi di prossimità

50 ha di aree a parcheggio deimpermeabilizzate

80 km di nuovi percorsi ciclabili

40 ha di aree per la mobilità condivisa

55 nuove isole pedonali

65 nuove piazze

40.000 nuovi alberi

-600 t di CO₂ all'anno



COMUNE DI PADOVA

PADOVA CITTÀ DEI RIONI

