

**DELIMITAZIONE AMBITO d'INTERVENTO di PIANO URBANISTICO ATTUATIVO**

Ditta: "GRIGGIO Maria e Altri"  
Ubicazione: via dell'Ippodromo  
Quartiere: n.º 3 - Est

Tavola UNICA PLANIMETRIE (estratto P.R.G. - CATASTALE - A.F.G.)

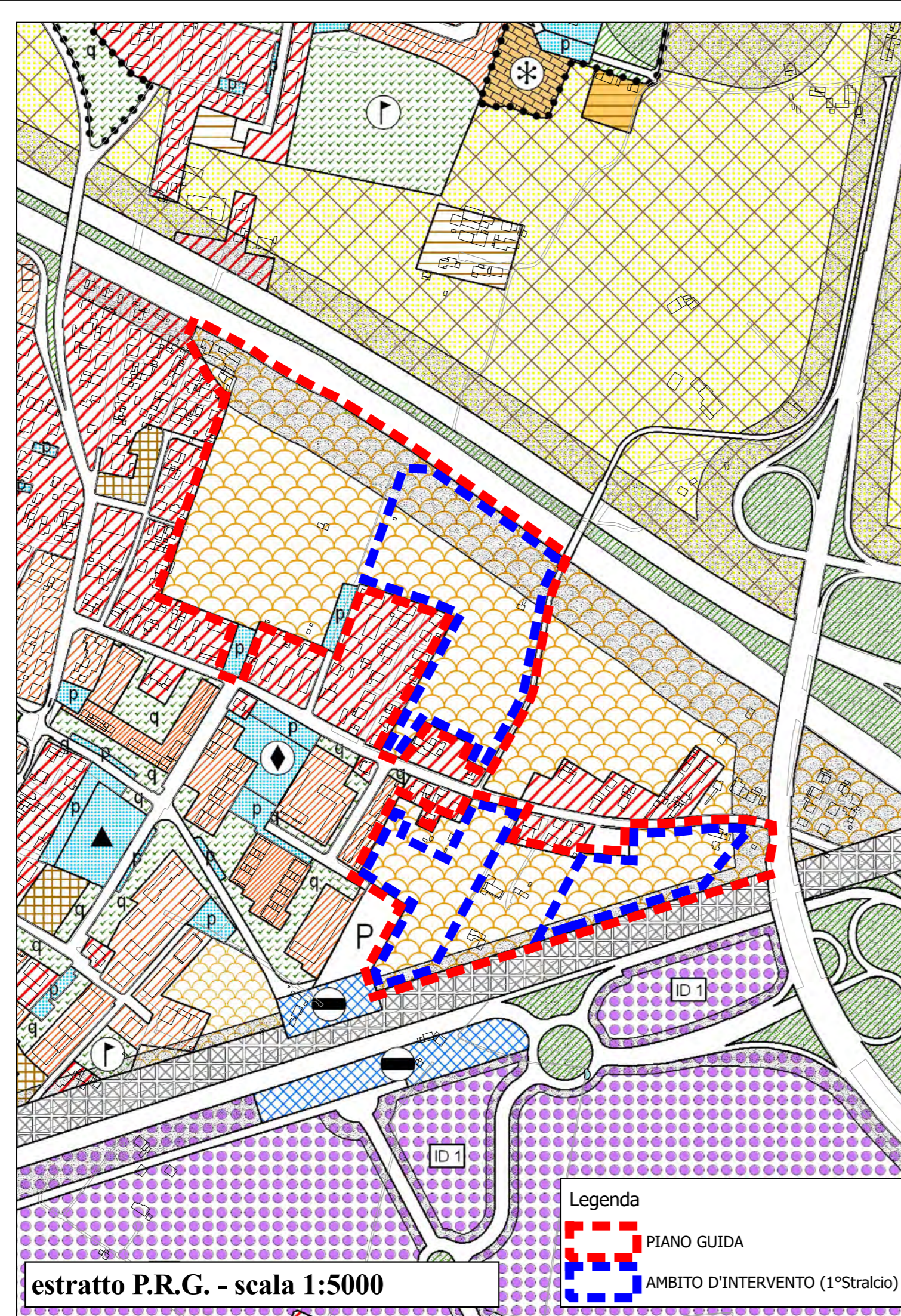
Dati Metrici Indicativi:

PIANO GUIDA  
-Zona di Perequazione Ambientale mq. 144'600  
-Aree per Servizi Pubblici di Quartiere mq. 2'354  
Superficie Totale PIANO GUIDA mq. 146'954

AMBITO d'INTERVENTO (1º Stralcio):  
-Zona di Perequazione Ambientale mq. 72'300

Superficie Totale AMBITO d'INTERVENTO (1º Stralcio) mq. 72'300

redatto in data: Settembre 2014



estratto P.R.G. - scala 1:5000

**LEGENDA**

**CENTRO STORICO**

- Perimetro della zona del centro storico
- Perimetro delle zone di degrado nella zona del centro storico. N numero specifico delle aree disciplinate dall'art 49 - prescrizioni particolari.
- Perimetro degli strumenti urbanistici attuativi nella zona del centro storico. N numero specifico delle aree disciplinate dall'art 49 - prescrizioni particolari.

Le previsioni di PRG riguardanti le modalità di intervento e le destinazioni d'uso sono rappresentate nelle planimetrie di PRG in scala 1:1000 rispettivamente della serie B1 e della serie B2.

**RESIDENZA**

- Zona residenziale di completamento 1
- Zona residenziale di completamento 2
- Zona residenziale di completamento 3
- Zona residenziale di completamento 4
- Zona residenziale speciale
- Zona residenziale di conservazione 5
- Zona residenziale di espansione 4
- Zona di perequazione ambientale
- Zona di perequazione integrata
- Zona di perequazione urbana
- Zona residenziale compresa nel perimetro della ZIP
- Zona di degrado esterne al Centro Storico
- Zona insediativa periurbana
- Zona insediativa periurbana approvata con D.G.R. n° 2373 del 08 Ago 2008

**ZONE AGRICOLE**

- Zona agricola - sottozona E2
- Zona agricola - sottozona E2 di Tutela
- Zona agricola - sottozona E3 di Tutela

**EDILIZIA ECONOMICA E POPOLARE**

- Zona destinata all'edilizia residenziale pubblica
- Aree incluse nel piano di zona per l'edilizia economica e popolare

**DIREZIONALE, COMMERCIALE, INDUSTRIALE, RESIDENZIALE**

- Aree per attrezzature stradali
- Zona direzionale (1.....9 sub - zone a diverso indice di edificazione)
- Zona industriale
- Zona polifunzionale artigianale commerciale di trasformazione
- Zona polifunzionale commerciale artigianale
- Zona polifunzionale commerciale artigianale per le attività di rottamazione
- Zona polifunzionale di trasformazione
- Zona di trasformazione integrata

**TUTELE**

- Zona a destinazione privata soggetta a tutela dello stato di fatto
- Zona a destinazione privata soggetta a tutela dello stato di fatto inclusa nel perimetro del parco per impianti sportivi e attrezzature di interesse territoriale
- Zona di tutela delle unità insediative di interesse storico - architettonico - ambientale esterne al centro storico

**VERDE**

- Aree a parco per impianti sportivi e attrezzature di interesse territoriale
- Aree per verde pubblico attrezzato di interesse generale
- Aree per verde pubblico di interesse generale nel territorio esterno al centro storico
- Area di rispetto

**AREE PER SERVIZI SENZA DESTINAZIONE SPECIFICA**

- Aree per servizi di interesse generale
- Aree per servizi pubblici di quartiere

**AREE PER SERVIZI PUBBLICI DI QUARTIERE**

- ISTRUZIONE (gestione pubblica)
- PARCHEGGI
- SERVIZI CIVICI (interesse comune)
- SERVIZI RELIGIOSI (interesse comune)
- ATTREZZATURE SPORTIVE PARROCCHIALI (interesse comune)
- SERVIZI RELIGIOSI ED ATTREZZATURE SPORTIVE PARROCCHIALI (interesse comune)
- VERDE PUBBLICO ED ATTREZZATO

**SERVIZI DI INTERESSE GENERALE**

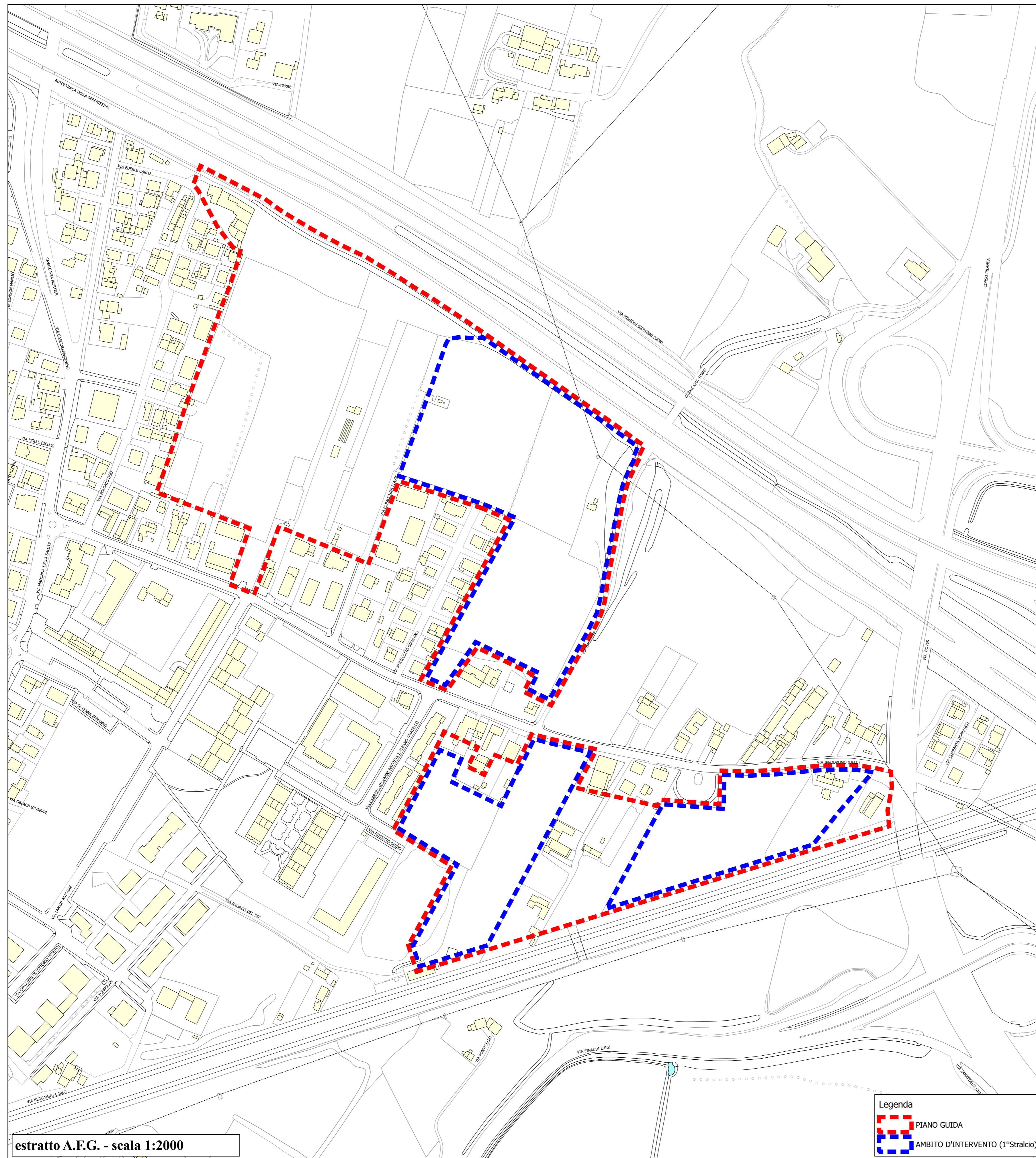
- Aeroporto
- Attrezzature di interesse generale a servizio dell'interporto
- Attrezzature di interesse generale a servizio della zona industriale
- Attrezzature assistenziali
- Attrezzature per l'igiene e la sanità
- Attrezzature per l'istruzione
- Attrezzature sociali
- Uffici amministrativi
- Attrezzature sportive e per il tempo libero
- Autosilos
- Azienda trasporto pubblico
- Carceri
- Centri di interesse scientifico
- Cimiteri
- Dogana
- Vigili del fuoco, polizia, carabinieri
- Impianti amonari
- Impianti militari
- Impianti tecnologici
- Istituzioni religiose di livello urbano
- Poste e telefoni
- Stazione autoilinee
- Università
- Fiera, centro congressi, attrezzature ricettive, attività commerciali, pubblici esercizi e relativi servizi

**INFRASTRUTTURE E VIABILITA'**

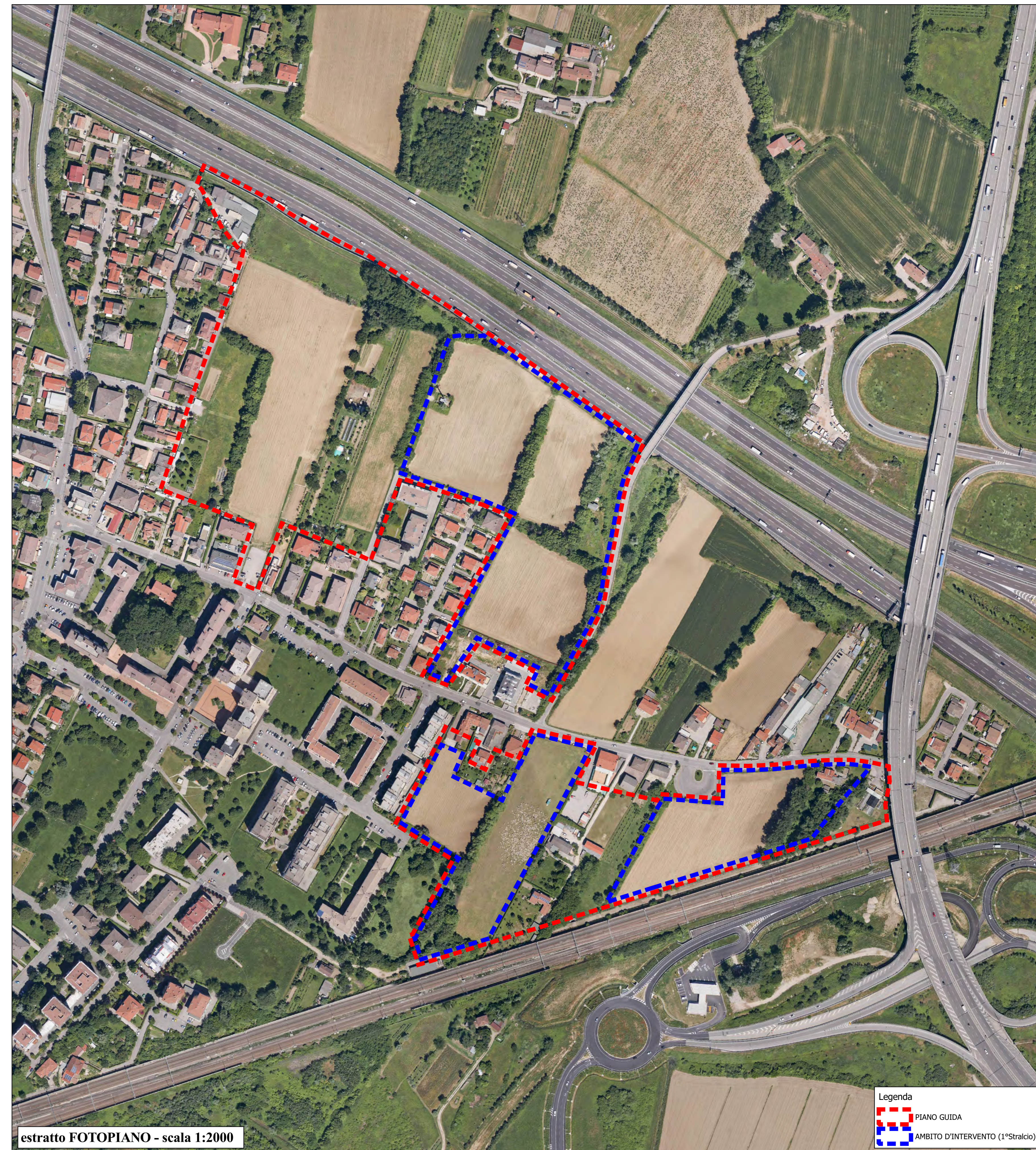
- Aree per impianti ferroviari
- Aree per parcheggi principali
- Aree di riserva per la realizzazione di percorsi integrativi pedonali - ciclabili - veicolari
- Linea ferroviaria
- Percorsi di interesse paesaggistico
- Sedi stradali

**PERIMETRI**

- Confine del territorio comunale
- Perimetro delle aree sottoposte a strumento urbanistico attuativo
- Perimetro della zona industriale - commerciale e del porto fluviale approvata con L. n° 739 del 01/10/1969, aggiornato con D.G.R. n° 2651 del 27/04/1990
- Perimetro ambiti di intervento unitario
- Perimetro delle aree incluse negli accordi di programmi
- Perimetro dei parchi commerciali
- Perimetro del parco per impianti sportivi e attrezzature di interesse territoriale
- Perimetro delle aree incluse nel piano di zona per l'edilizia economica e popolare
- Perimetro ricognitivo vincolo aeroportuale
- Aree incluse nel perimetro di strumenti urbanistici attuativi e PIRUEA approvati e/o in fase di attuazione
- Aree incluse nel perimetro di strumenti urbanistici attuativi e PIRUEA approvati e/o in fase di attuazione senza la descrizione della zonizzazione



estratto A.F.G. - scala 1:2000



estratto FOTOPIANO - scala 1:2000